

Ⅱ 県民歯科疾患実態調査

調査の概要

調査の概要

1 調査目的

本調査は、福井県民が生涯を通じて健康で自立した生活を送れるよう、県民の歯の健康に関する現状と課題を把握し、平成30年3月に策定した「第4次元気な福井の健康づくり応援計画」の目標値の達成度を評価するとともに、次期計画策定に係る基礎データをを得ることを目的とする。

2 調査対象

県内全域を調査対象とし、県内に住む1歳～84歳（令和4年11月1日現在の満年齢）のうち、県全体の年齢階層・市町別人口構成・性別等を考慮し、市町ごとの階層別抽出数を定めた上で、住民基本台帳に基づく層化二段無作為抽出法により抽出された3,300人を調査対象者とした。

調査対象者のうち1～19歳は、20歳～84歳の対象者と同一世帯の者とした。

3 調査客体の概要

調査対象者のうち、アンケート調査の有効回答は1,131人、口腔診査の参加者は326人であった。

4 調査項目および対象年齢

本調査は、歯・口腔に関するアンケート調査、問診および口腔診査からなり、調査項目および対象年齢は次のとおりである。

調査項目	調査対象年齢
アンケート調査	1歳以上84歳以下
問診	1歳以上（ただし、矯正歯科治療の経験の有無に関する項目は3歳以上の者のみ）84歳以下
口腔診査	1歳以上84歳以下

5 調査期間

令和4年11月～令和5年1月

6 調査の実施方法

(1) 調査員

問診・口腔診査を行う調査員は、歯科医師とした。

(2) 調査票の様式

歯・口腔調査票（14歳以下用） 205頁参照

歯・口腔調査票（15歳以上用） 205頁参照

口腔診査票 206頁参照

(3) 調査方法

【アンケート調査】

調査対象者に調査票を送付し、被調査者本人または保護者等に回答を記入してもらい返送する方法

とした。

【問診・口腔診査】

県内の歯科医療機関の中から、被調査者本人または保護者等が任意に選んだ機関を訪れてもらい、次の方法で調査を実施した。

①問診

調査員が被調査者に質問し回答を得る方法とした。被調査者が低年齢児等の場合は、保護者等に質問し回答を得た。

①過去1年間におけるフッ化物応用の有無

過去1年間に「フッ化物塗布」「フッ化物洗口」「フッ化物配合歯磨剤」を実施や使用したことがあるかを回答。

②矯正歯科治療経験の有無

「現在、治療を受けている」「過去に治療を受けたことがある」について回答。

②口腔診査

調査員が被調査者に対し、次に掲げる基準により実施した。

ア 現在歯

歯の全部または一部が口腔に現れているものをいい、健全歯、未処置歯、処置歯の3種に分類する。

過剰歯は現在歯に含めないこととする。癒合歯は1歯として取り扱い、その場合の歯種名は上位歯種名をもってこれに当てる。(例：乳中切歯と乳側切歯の癒合歯は、乳中切歯とする。)

(ア) 健全歯

う蝕あるいは歯科的処置の認められないもの(次に記す未処置歯および処置歯の項に該当しないもの)をいう。

咬耗、摩耗、斑状歯、外傷、酸蝕症、発育不全、形態異常、エナメル質形成不全、着色、歯周炎等の歯であっても、それとう蝕のないものは健全歯とする。

(イ) 未処置歯

小窩裂溝・平滑面において明らかなう窩、エナメル質下の脱灰・浸蝕、軟化底・軟化壁が確認できるう蝕病変を有するものをいう。

残根(歯冠部が喪失し、歯根のみが残っている状態)であって、根面板等の処置が施されていない歯は、未処置歯とする。

(ウ) 処置歯

歯に充填、クラウン等を施しているものをいう。

歯周炎の固定装置、矯正装置、矯正後の保定装置、保隙装置および骨折治療に用いる整復固定装置(三内式線副子等)の各装置が装着されているのみで、他の処置が行われていない場合は、処置歯に含まない。

治療が完了していない歯、二次う蝕や他の歯面で未処置う蝕が認められた歯は、未処置歯とする。

イ 欠損歯

抜去または脱落により欠損した永久歯をいう。

先天的欠如または何らかの理由で歯を欠損したことが明らかであっても、歯列等の関係から補綴処置の必要性が認められないものについては欠損歯に含まない。

なお、乳歯は欠損歯に含まない。

ウ 要補綴歯

永久歯の欠損部において、義歯等による欠損補綴処置が必要と判断できるものをいう。

エ 欠損補綴歯

永久歯の欠損部において、義歯、ブリッジ、インプラント等による補綴処置が施されているものをいう。ただし、一部破損している、欠損部の状況と著しく異なる義歯は装着していないものとする。

なお、乳歯の義歯・保隙装置は欠損補綴歯に含まない。

オ 歯肉の状況

歯列（次の6分画）についての代表歯の歯肉の状況を、プローブを用いて、上顎、下顎とも頬・唇側面（近・遠心・中央）および舌側面（近・遠心・中央）の6点について診査した。

対象歯の欠損により診査が不能な場合は、反対側同名歯を診査した。

両側とも欠損している場合、あるいは臼歯部で2歯とも対象歯が欠損している場合は、「該当歯なし」とした。

7 6	1		6 7
7 6		1	6 7

(ア) 出血

プロービング後、10～30秒以内に歯肉出血が認められる場合は「出血あり」、認められない場合は「出血なし」とした。

同顎、同側の第1、第2大臼歯については、両歯のうち、歯肉出血があるものを対象とした。

(イ) 歯周ポケット

歯周ポケットの深さについて、4mm未満の場合は「健全」、4mm以上5mm以下の場合は「浅いポケット」、6mm以上の場合は「深いポケット」とした。

同顎、同側の第1、第2大臼歯については、両歯のうち、より歯周ポケットがより深いものを対象とした。

カ 口腔清掃

口腔清掃の状況について、ほとんど歯垢の存在が認められない状態を「良好」とし、1歯以上の

歯の歯肉縁に歯面の1/3を超えて歯垢が認められる場合を「不良」とし、それ以外を「普通」とした。

キ 歯石の付着

歯石の付着が認められない場合は「なし」とし、点状に認められる場合は「軽度（点状）」とし、帯状に認められる場合は「中等度（帯状）以上」とした。

ク 異常所見

歯（楔状欠損等）、歯列、咬合、顎関節、口腔粘膜等について、さらに詳しい検査や治療が必要な所見が認められた場合は「あり」とした。歯牙酸蝕症について、精査が必要な所見が認められた場合は「要精査」とした。それぞれの項目において、所見が認められなかった場合は「なし」とした。

ケ 判定

口腔診査の結果に基づき、次のとおり判定した。

（ア）異常なし

未処置歯、要補綴歯、その他の所見が認められず、歯肉出血および歯周ポケットが健全である者

（イ）要指導

未処置歯、要補綴歯、その他の所見が認められず、次の項目のいずれかに該当する者

- ・歯肉出血があり、歯周ポケットが健全である
- ・口腔清掃状態が不良である
- ・歯石の付着（軽度または中等度以上）がある
- ・生活習慣や基礎疾患、歯科医療機関等の受診状況等、指導を要する

（ウ）要治療

次の項目のいずれかに該当し、治療が必要である者

- ・未処置歯あり
- ・歯周ポケットが4 mm以上の深さである
- ・要補綴歯あり

（エ）要精査

次の項目のいずれかに該当する者

- ・生活習慣や基礎疾患等、さらに詳しい検査や治療を要する
- ・その他の所見で、さらに詳しい検査や治療が必要な項目がある

結果の概要

1 過去1年間に歯科健診を受けた者の割合

過去1年間に歯科健診を受けた者の割合は、男性は48.0%で全国と同程度、女性は57.0%で全国より3.6ポイント低い。年次推移で見ると、平成28年より男女とも増加傾向にあり、特に30代の女性が大きく増加している。

図1-1 過去1年間に歯科健診を受けた者の割合【男性】

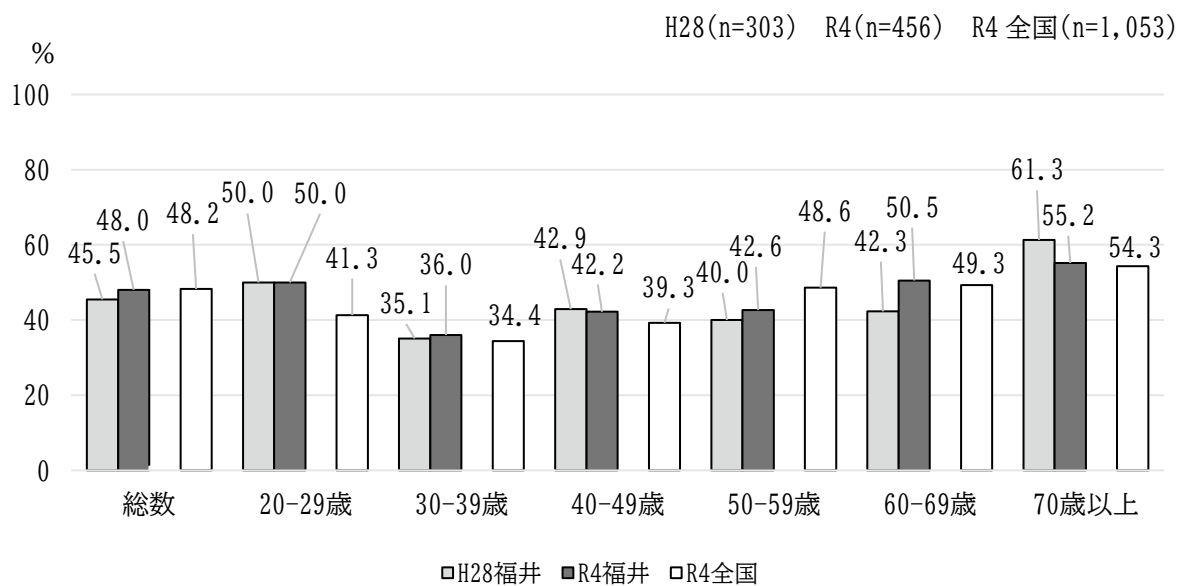
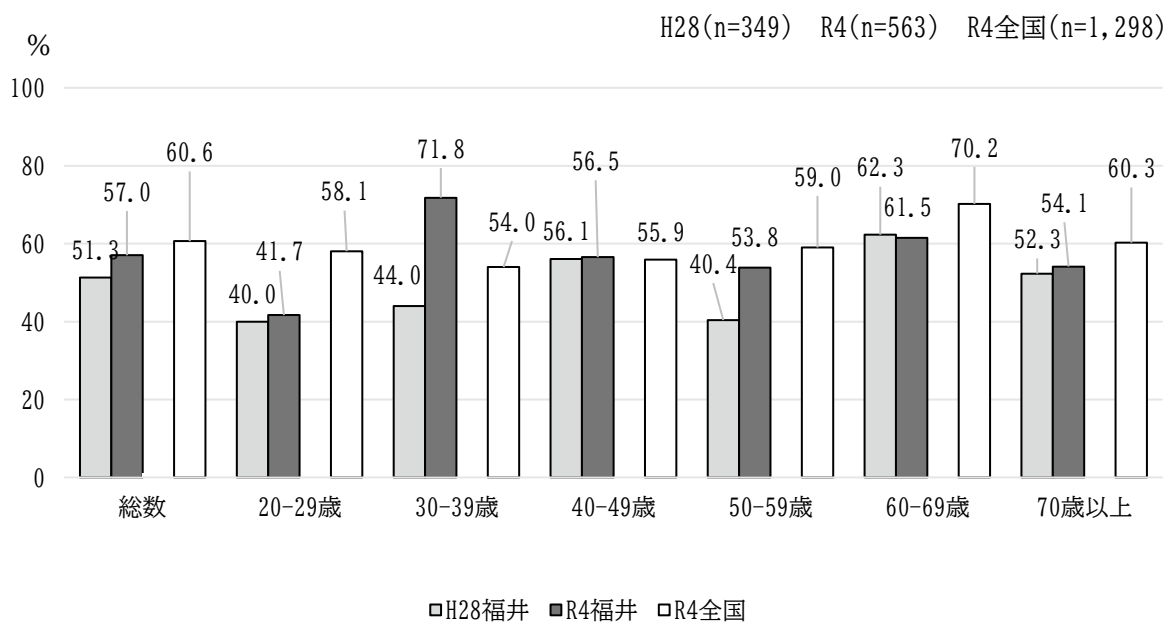
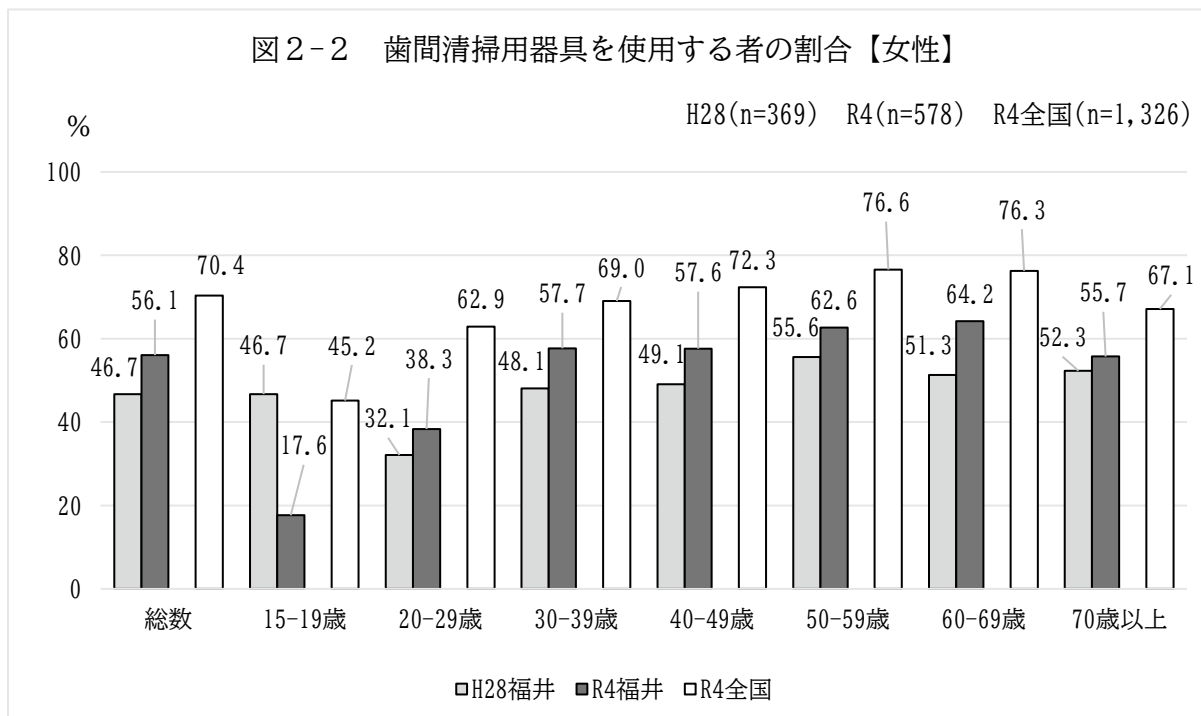
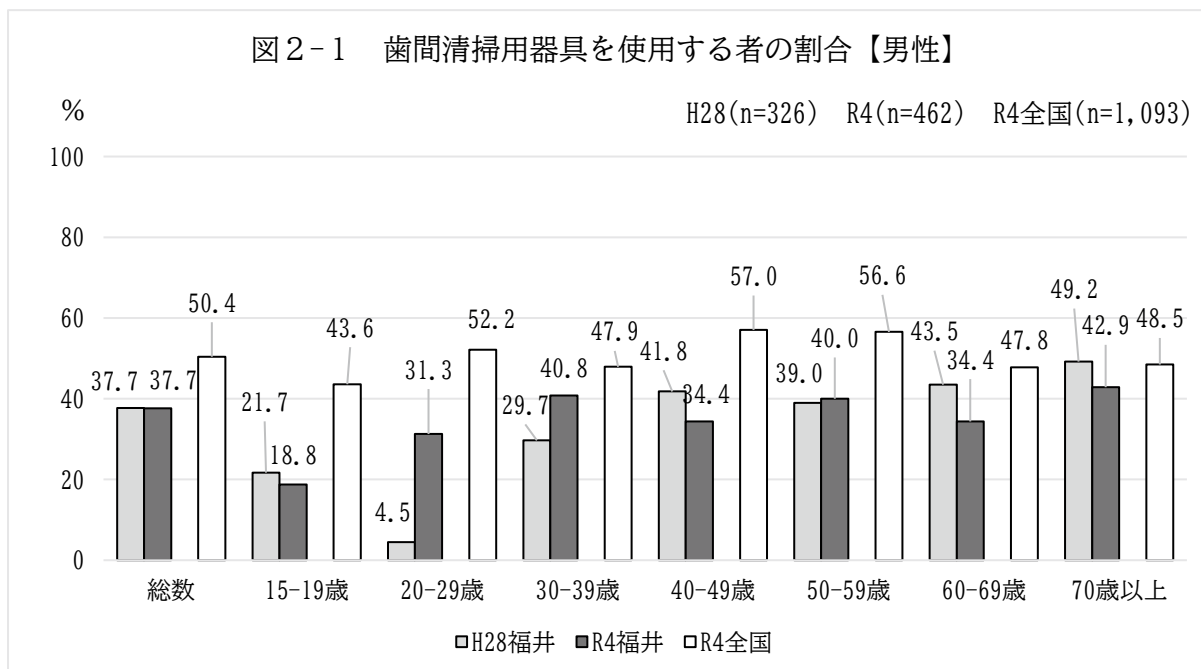


図1-2 過去1年間に歯科健診を受けた者の割合【女性】



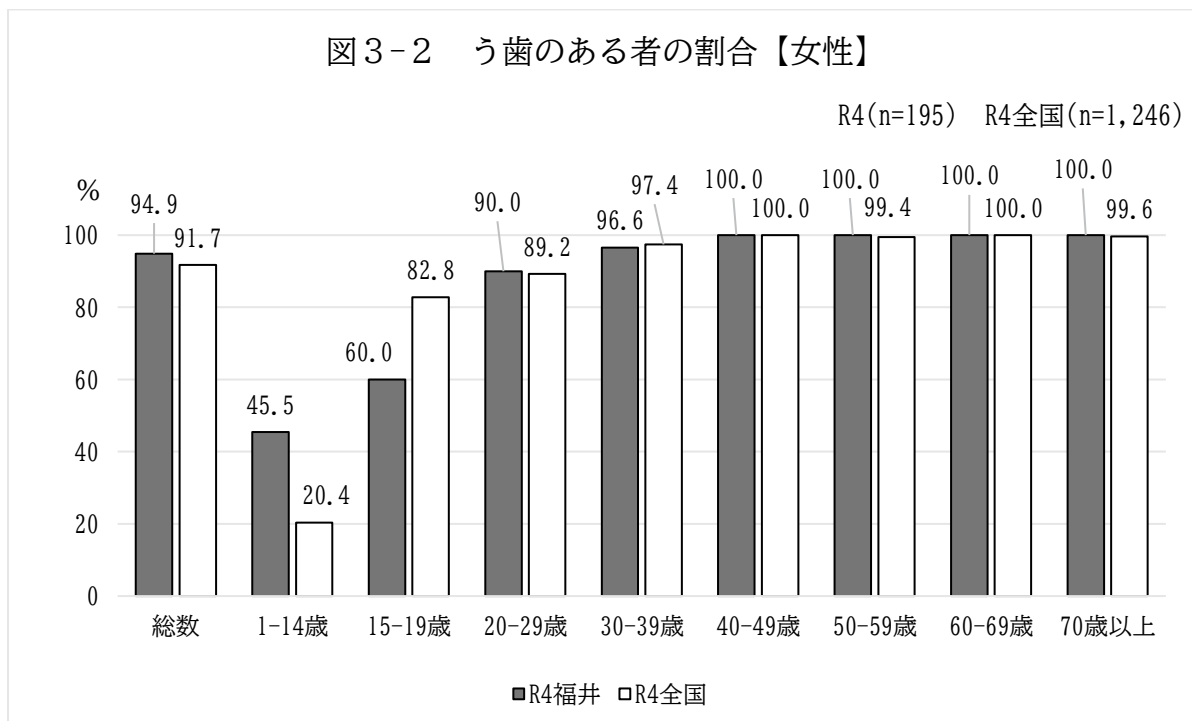
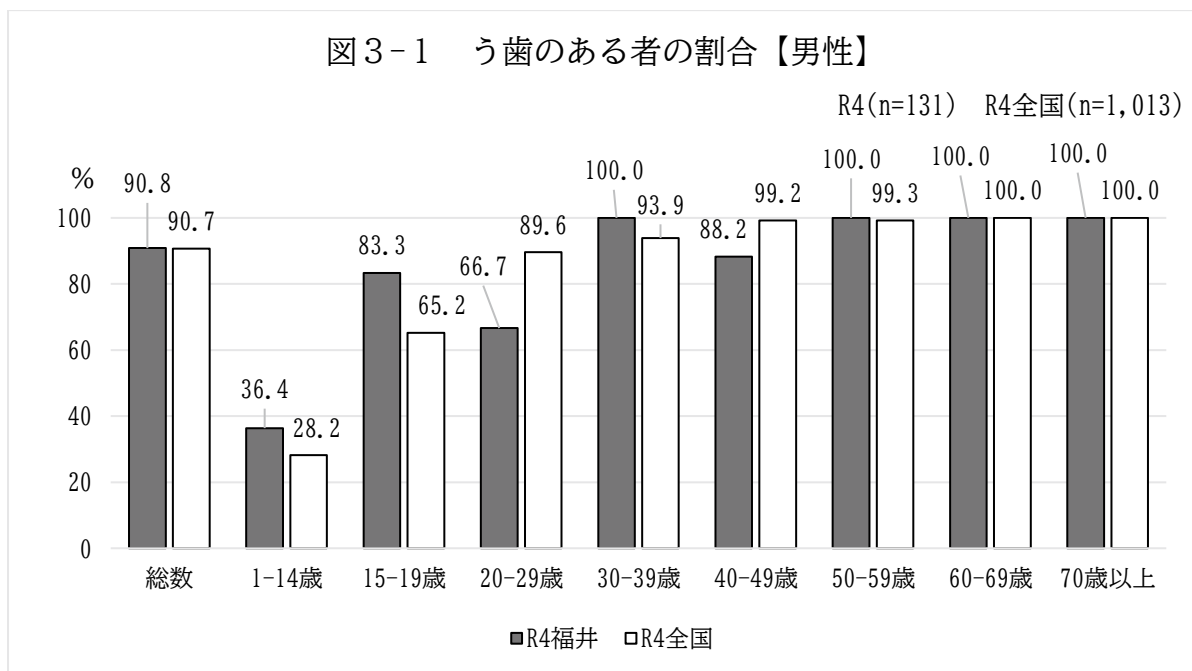
2 歯間清掃用器具を使用する者の割合

歯間清掃用器具を使用している者の割合は、男性は37.7%、女性は56.1%でいずれも全国を下回る。年次推移で見ると、男性は平成28年と変化はなく、女性は9.4ポイント増加した。年代別で見ると、男性は30代、女性は60代が最も高いものの、すべての年代で全国を下回っている。



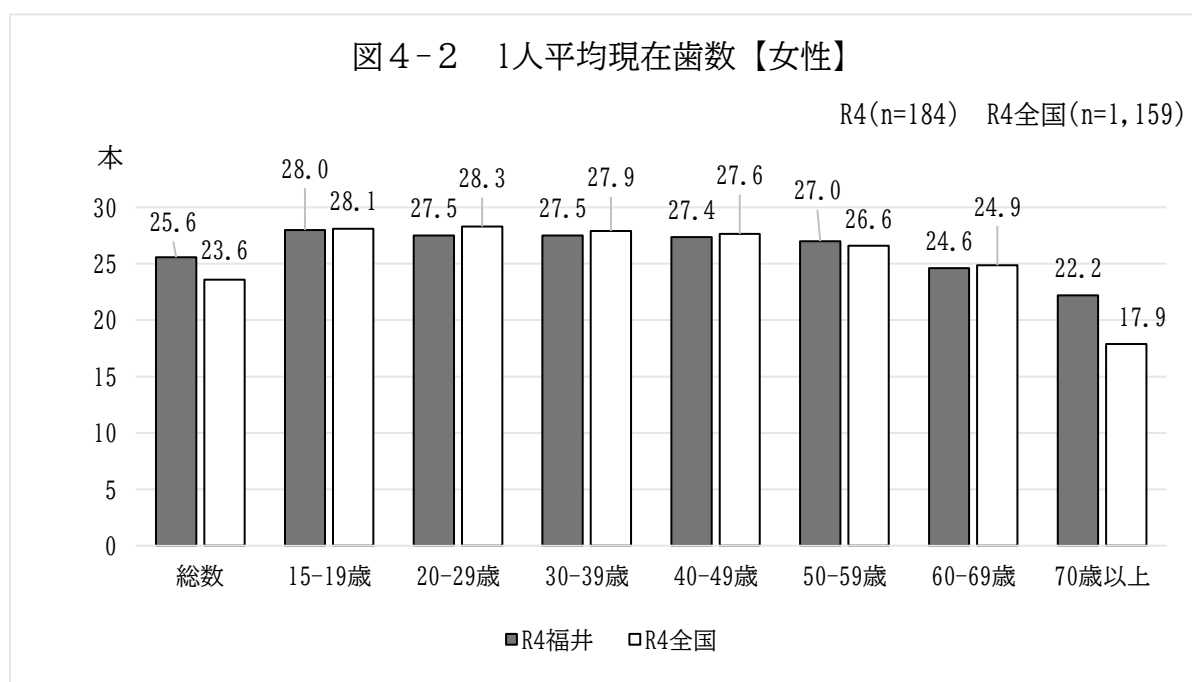
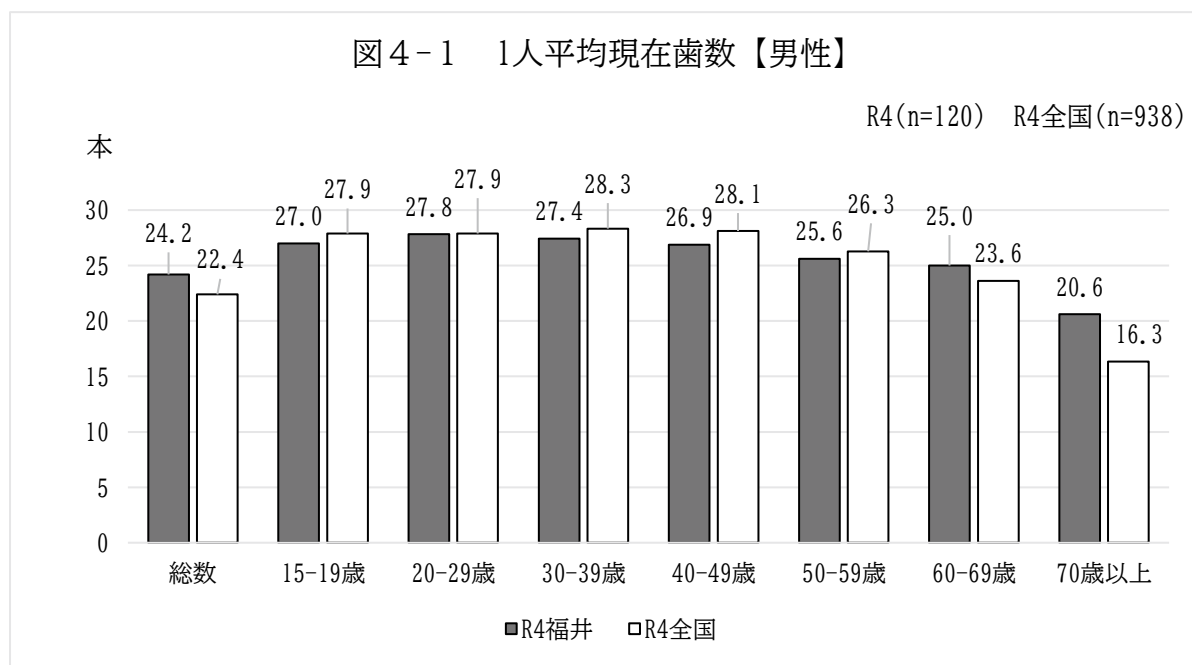
3 う歯のある者の割合

う歯のある者の割合は男性 90.8%で全国と同程度、女性 94.9%で全国より高い。年代別で見ると、30代以上でほぼ100%となるのは本県も全国も同様の傾向であるが、14歳以下で男女とも全国を大きく上回っている。



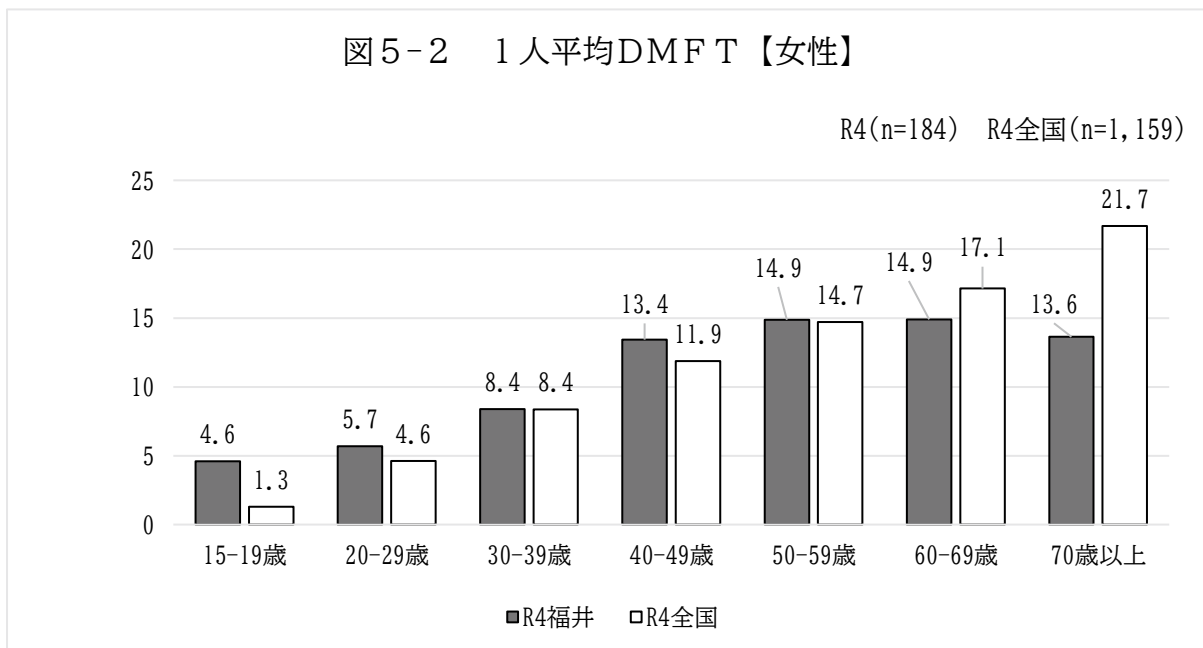
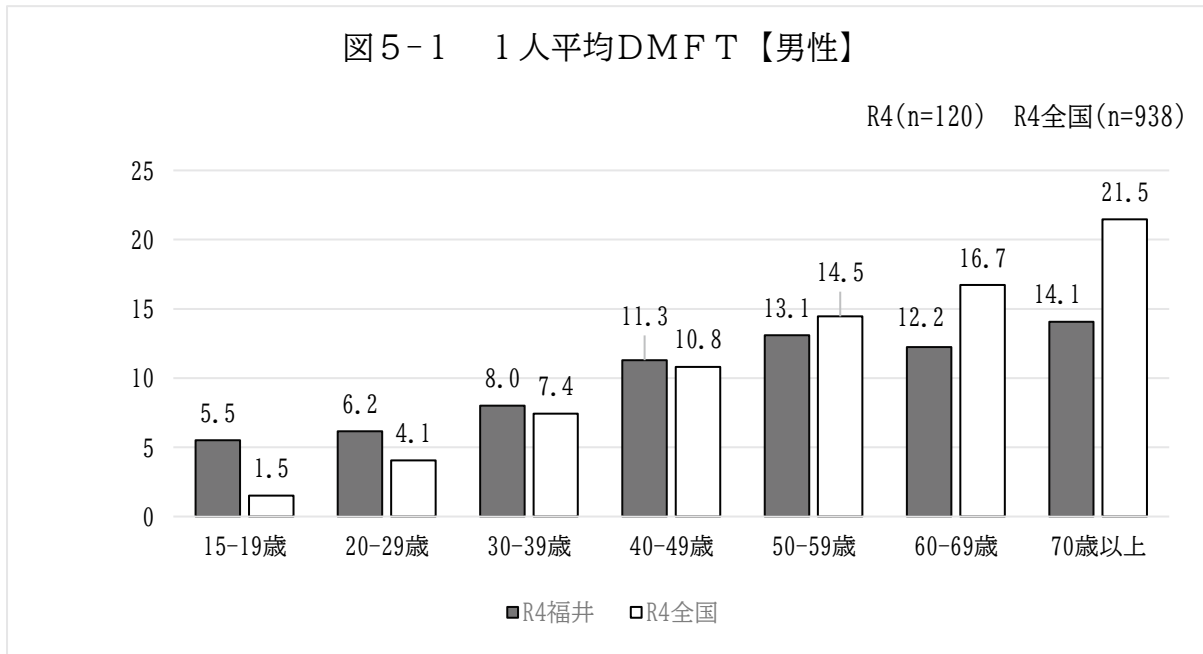
4 1人平均現在歯数

1人平均現在歯数は男性24.2本、女性25.6本で全国より多い本数となっている。年代別で見ると、男性は60歳以上、女性は70歳以上で全国を上回るものの、それ以下の年代では全国と同程度かやや下回っている。



5 1人平均DMF T¹

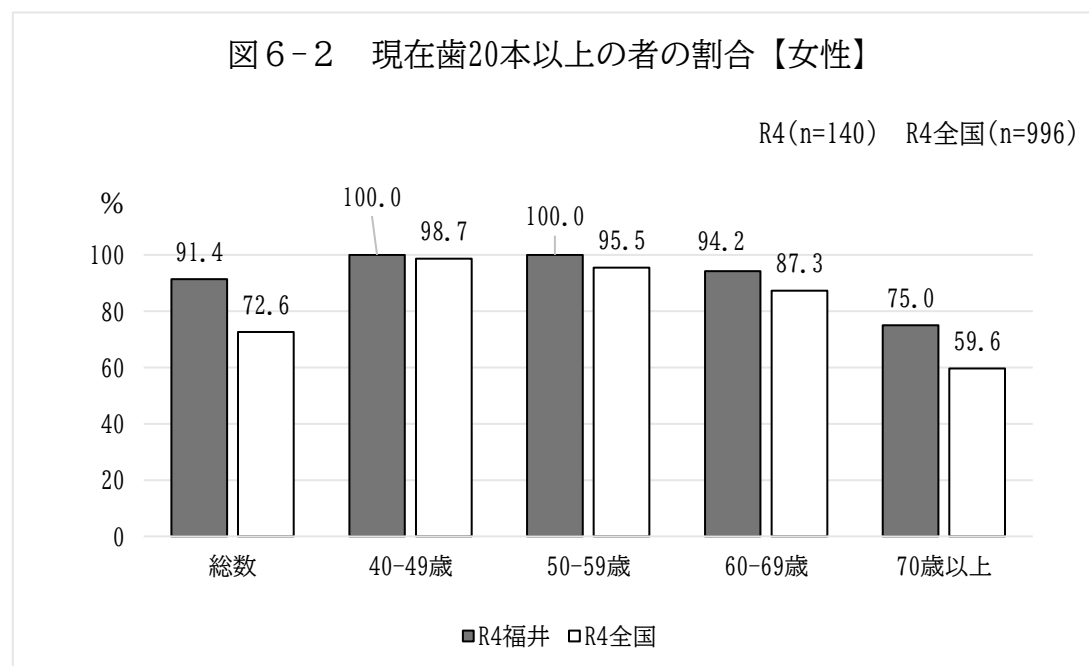
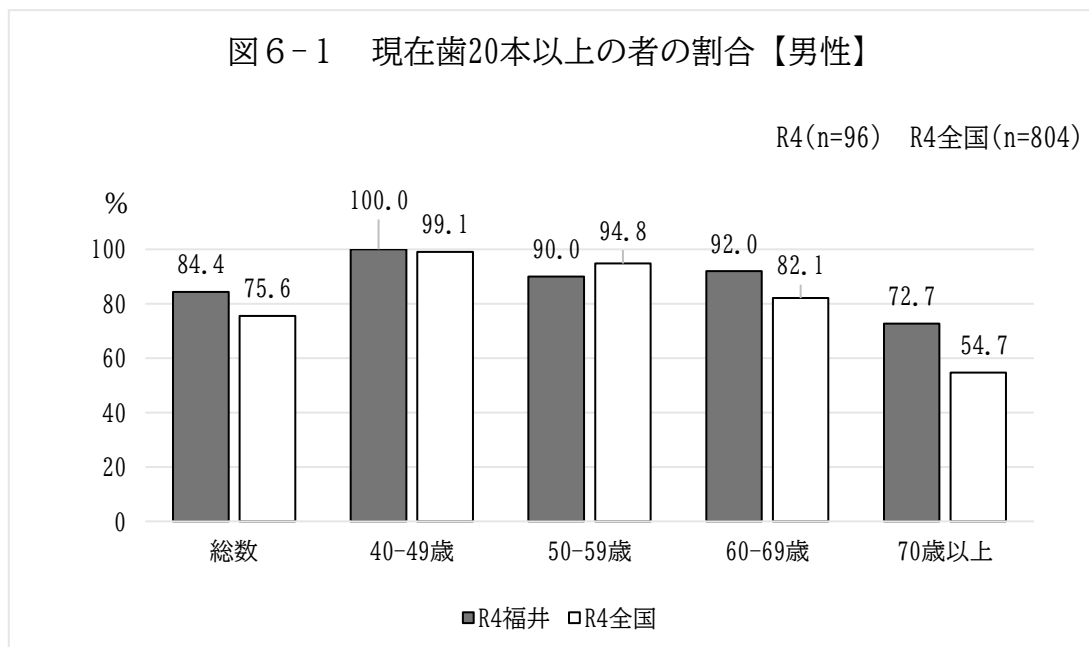
DMF Tは男女ともに15-19歳で全国を大きく上回っているが、年代が上がるにつれ、全国との差は縮小し、男性は50代、女性は60代で逆転し、全国を下回っている。



¹ DMF Tとは、過去にむし歯になったことがあるかどうかを数値で表したもので、数値が高いほどむし歯が多いこととなります。DMF Tは『むし歯を治療していない歯 (Decayed)』、『むし歯で抜いてしまった (Missing teeth because of caries)』、『むし歯を治した (Filled)』、『歯 (Teeth)』の略です。

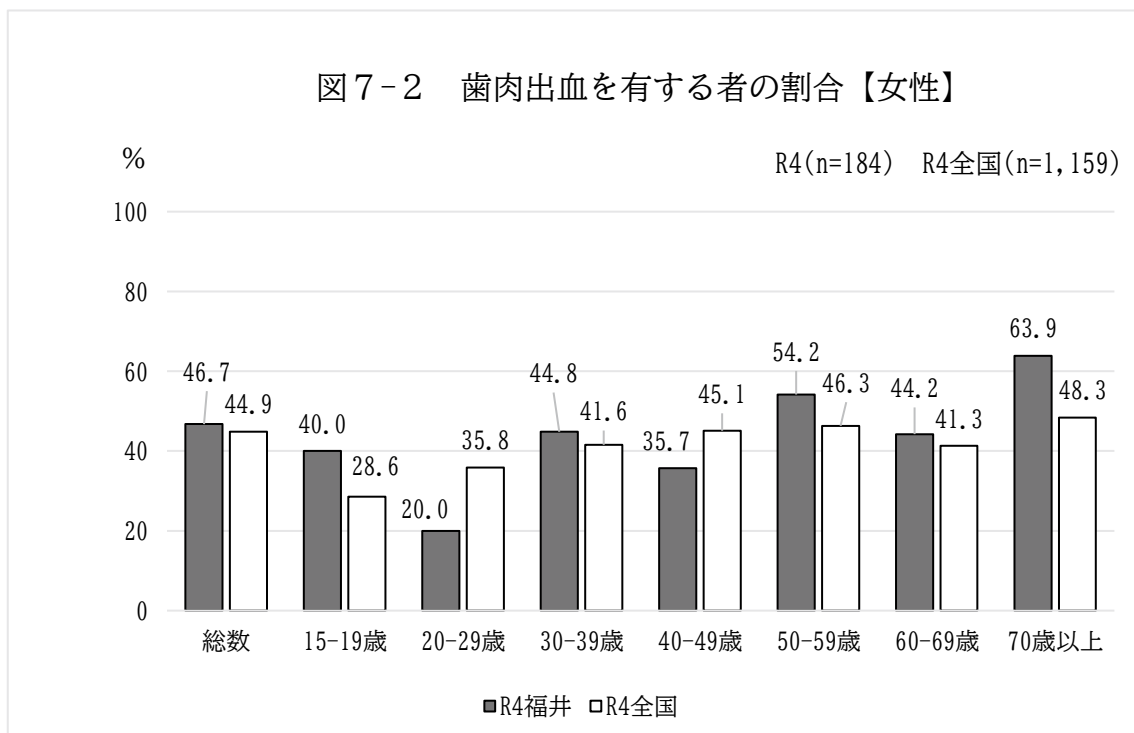
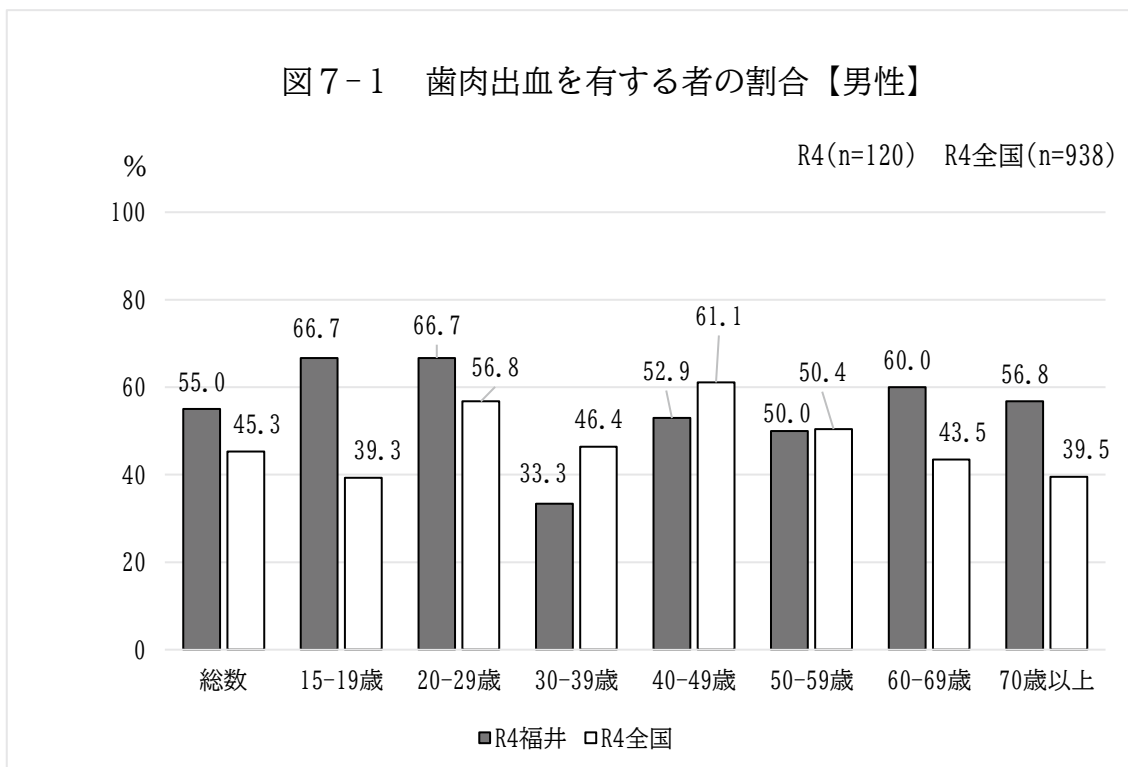
6 現在歯 20 本以上の者の割合

40 歳以上の現在歯 20 本以上の者の割合は、男性は 84.4%、女性は 91.4%で男女ともに全国より高い。年代別で見ると、男女とも 70 歳以上で全国を大きく上回っている。



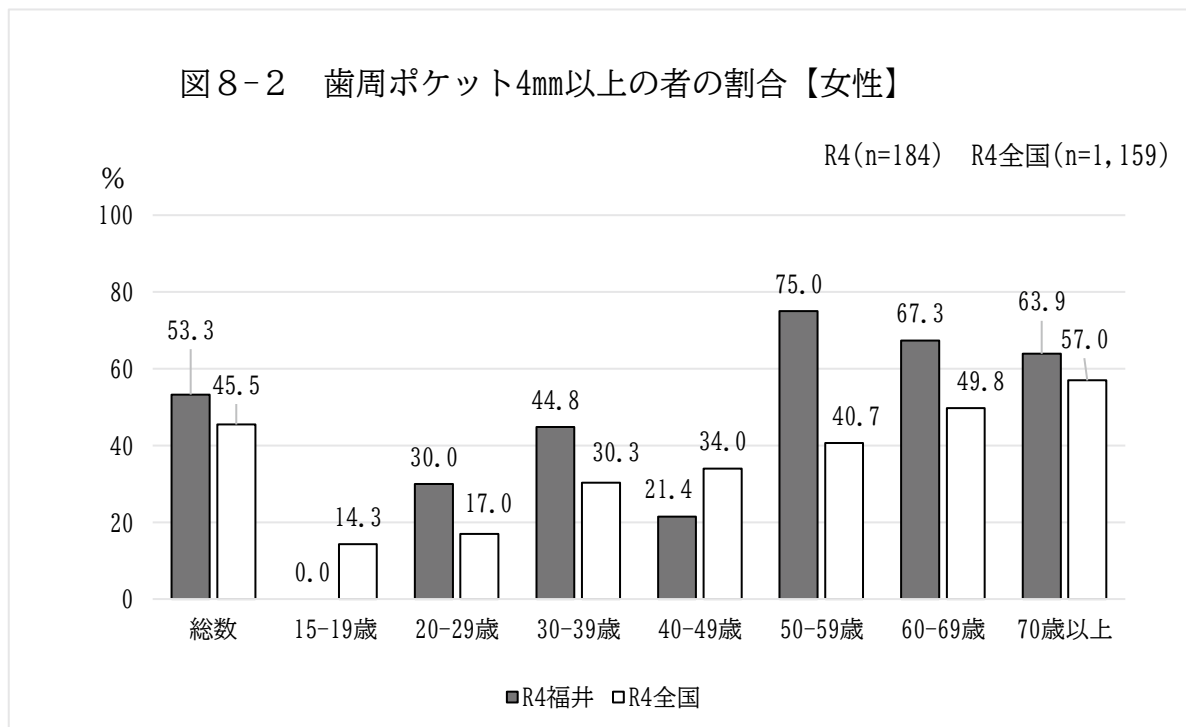
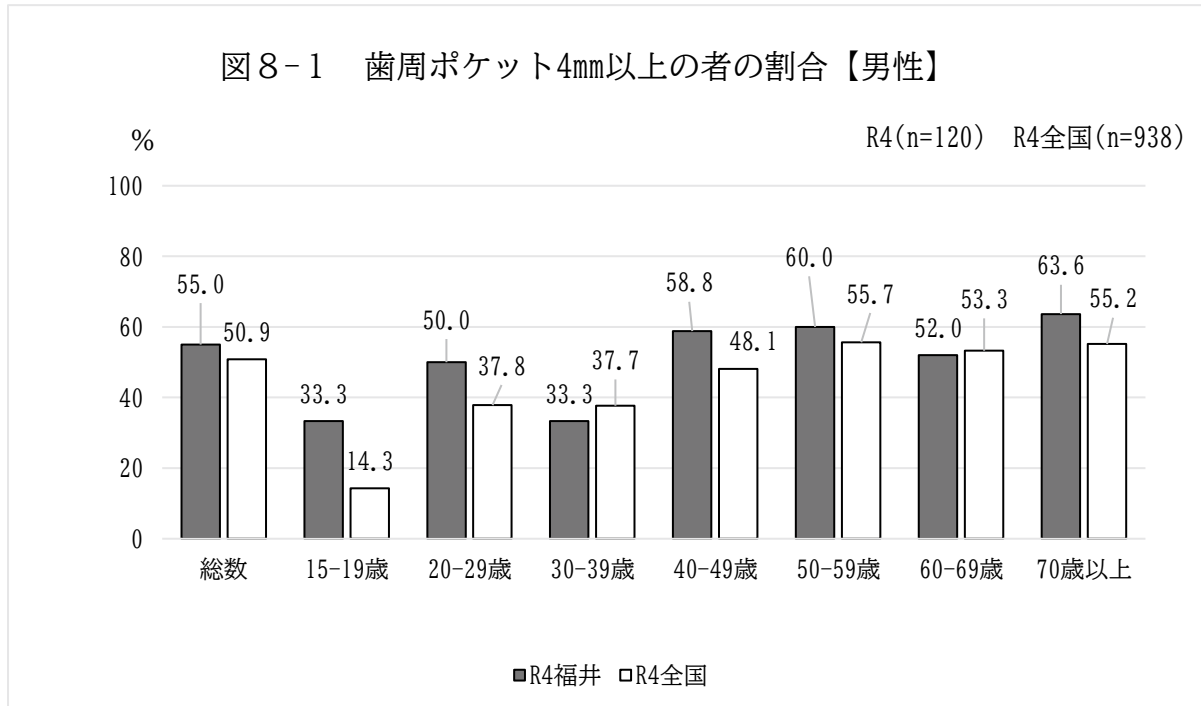
7 歯肉出血を有する者の割合

歯肉出血を有する者の割合は、男性は55.0%、女性は46.7%で男女ともに全国より高い。年代別で見ると、男性は10代、20代が最も高くなっているのは全国の傾向と異なり、女性は凸凹はあるものの概ね年齢が上がるにつれて上昇するのは全国と同様の傾向である。



8 歯周ポケット4mm以上の者の割合

歯周ポケット4mm以上の者の割合は、男性は55.0%、女性は53.3%で男女ともに全国より高い。年代別で見ると、男性は年齢が上がるにつれ上昇する傾向にあるが、女性は50代が最も高く、全国を大きく上回っている。



9 矯正歯科治療の経験がある者の割合

矯正歯科治療の経験がある者の割合は、男性は8.4%、女性は14.7%で全国より高い。年代別で見ると、男性は19歳以下で全国を大きく上回り、女性は15-19歳が過半数を超え全国を大きく上回るのをはじめ、30代、40代でも全国を上回っている。

図9-1 矯正歯科治療の経験がある者の割合【男性】

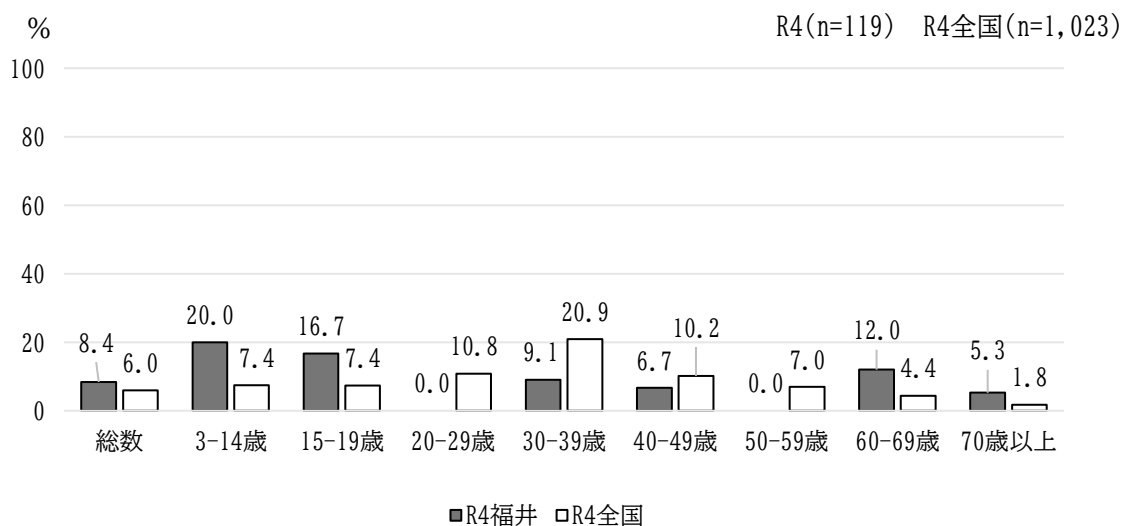
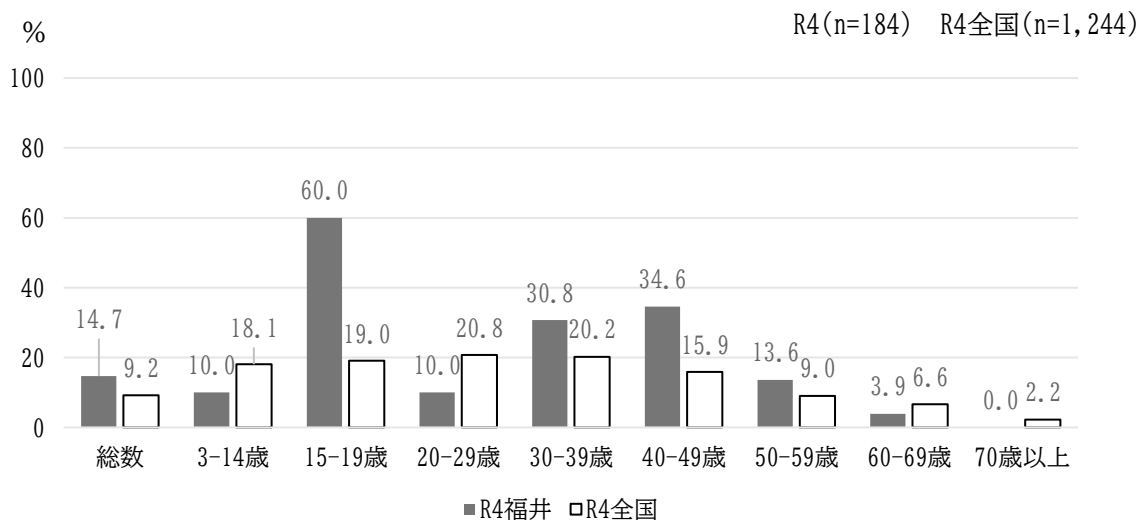


図9-2 矯正歯科治療の経験がある者の割合【女性】



調査の結果

1 アンケート調査
(14歳以下用)

表1-1 お子さんの歯や口の状態について気になりますか。(アンケート調査(14歳以下用)/問1)

	総数		1～2歳		3～5歳		6～10歳		11～14歳		7～14歳(再掲)	
	人数	%	人数	%	人数	%	人数	%	人数	%	人数	%
総数	66	100.0	4	100.0	15	100.0	26	100.0	21	100.0	42	100.0
ない	28	42.4	2	50.0	9	60.0	6	23.1	11	52.4	16	38.1
ある	38	57.6	2	50.0	6	40.0	20	76.9	10	47.6	26	61.9
男性	35	100.0	3	100.0	8	100.0	13	100.0	11	100.0	21	100.0
ない	13	37.1	1	33.3	4	50.0	2	15.4	6	54.5	7	33.3
ある	22	62.9	2	66.7	4	50.0	11	84.6	5	45.5	14	66.7
女性	31	100.0	1	100.0	7	100.0	13	100.0	10	100.0	21	100.0
ない	15	48.4	1	100.0	5	71.4	4	30.8	5	50.0	9	42.9
ある	16	51.6	0	0.0	2	28.6	9	69.2	5	50.0	12	57.1

表1-2 気になることとして当てはまるものはどれですか。(アンケート調査(14歳以下用)/問1-1)

	総数	1～2歳		3～5歳		6～10歳		11～14歳		7～14歳(再掲)		
		人数	%	人数	%	人数	%	人数	%	人数	%	
歯の症状	22	痛い	5	22.7	2	9.1	6	27.3	11	50.0	14	63.6
		冷たいものや熱いものがしみる	1	4.5	0	0.0	0	0.0	1	4.5	5	22.7
		痛い	0	0.0	0	0.0	0	0.0	0	0.0	0	0.0
		はれている	3	13.6	0	0.0	0	0.0	2	9.1	3	13.6
		歯をみがくと血が出る	1	4.5	0	0.0	0	0.0	1	4.5	1	4.5
		噛めないものがある	1	4.5	0	0.0	0	0.0	1	4.5	0	0.0
		飲み込みにくい	1	4.5	0	0.0	0	0.0	1	4.5	0	0.0
		口がかたく	0	0.0	0	0.0	0	0.0	0	0.0	0	0.0
		口臭がある	5	22.7	0	0.0	1	4.5	2	9.1	2	9.1
		いつも口が開いている	5	22.7	0	0.0	1	4.5	2	9.1	2	9.1
歯ぐきの症状	16	痛い	1	6.3	0	0.0	1	6.3	0	0.0	0	0.0
		冷たいものや熱いものがしみる	0	0.0	0	0.0	0	0.0	0	0.0	0	0.0
		痛い	1	6.3	0	0.0	0	0.0	0	0.0	0	0.0
		はれている	2	12.5	0	0.0	0	0.0	1	6.3	1	6.3
		歯をみがくと血が出る	0	0.0	0	0.0	0	0.0	0	0.0	0	0.0
		噛めないものがある	0	0.0	0	0.0	0	0.0	0	0.0	0	0.0
		飲み込みにくい	0	0.0	0	0.0	0	0.0	0	0.0	0	0.0
		口がかたく	0	0.0	0	0.0	0	0.0	0	0.0	0	0.0
		口臭がある	5	31.3	0	0.0	0	0.0	3	18.8	2	12.5
		いつも口が開いている	2	12.5	0	0.0	0	0.0	1	6.3	1	6.3
口の機能	9	痛い	6	66.7	0	0.0	0	0.0	0	0.0	0	0.0
		冷たいものや熱いものがしみる	2	22.2	0	0.0	0	0.0	0	0.0	0	0.0
		痛い	9	100.0	0	0.0	0	0.0	0	0.0	0	0.0
		はれている	0	0.0	0	0.0	0	0.0	0	0.0	0	0.0
		歯をみがくと血が出る	0	0.0	0	0.0	0	0.0	0	0.0	0	0.0
		噛めないものがある	0	0.0	0	0.0	0	0.0	0	0.0	0	0.0
		飲み込みにくい	0	0.0	0	0.0	0	0.0	0	0.0	0	0.0
		口がかたく	0	0.0	0	0.0	0	0.0	0	0.0	0	0.0
		口臭がある	4	44.4	0	0.0	0	0.0	0	0.0	0	0.0
		いつも口が開いている	1	11.1	0	0.0	0	0.0	0	0.0	0	0.0
その他	2	歯並びが気になる	4	20.0	1	5.0	1	5.0	3	15.0	3	15.0
		歯の色が気になる	4	20.0	1	5.0	1	5.0	2	10.0	2	10.0
		歯ざらをする	0	0.0	0	0.0	0	0.0	0	0.0	0	0.0
		その他	5	25.0	0	0.0	2	10.0	2	10.0	1	5.0
		痛い	1	5.0	0	0.0	0	0.0	0	0.0	0	0.0
		冷たいものや熱いものがしみる	0	0.0	0	0.0	0	0.0	0	0.0	0	0.0
		痛い	0	0.0	0	0.0	0	0.0	0	0.0	0	0.0
		はれている	0	0.0	0	0.0	0	0.0	0	0.0	0	0.0
		歯をみがくと血が出る	0	0.0	0	0.0	0	0.0	0	0.0	0	0.0
		噛めないものがある	0	0.0	0	0.0	0	0.0	0	0.0	0	0.0

注) 複数回答可のため、内訳合計が100%にならない。

表2 お子さんの歯をみがく頻度はどれくらいですか。(アンケート調査(14歳以下用)／問2)

	総数		1～2歳		3～5歳		6～10歳		11～14歳		7～14歳(再掲)	
	人数	%	人数	%	人数	%	人数	%	人数	%	人数	%
総数	66	100.0	4	100.0	15	100.0	26	100.0	21	100.0	42	100.0
毎日1回	16	24.2	2	50.0	5	33.3	5	19.2	4	19.0	7	16.7
毎日2回	37	56.1	2	50.0	7	46.7	15	57.7	13	61.9	25	59.5
毎日3回以上	12	18.2	0	0.0	3	20.0	5	19.2	4	19.0	9	21.4
ときどき	1	1.5	0	0.0	0	0.0	1	3.8	0	0.0	1	2.4
みがかない	0	0.0	0	0.0	0	0.0	0	0.0	0	0.0	0	0.0
総数	35	100.0	3	100.0	8	100.0	13	100.0	11	100.0	21	100.0
毎日1回	9	25.7	2	66.7	2	25.0	3	23.1	2	18.2	3	14.3
毎日2回	21	60.0	1	33.3	5	62.5	8	61.5	7	63.6	14	66.7
毎日3回以上	4	11.4	0	0.0	1	12.5	1	7.7	2	18.2	3	14.3
ときどき	1	2.9	0	0.0	0	0.0	1	7.7	0	0.0	1	4.8
みがかない	0	0.0	0	0.0	0	0.0	0	0.0	0	0.0	0	0.0
総数	31	100.0	1	100.0	7	100.0	13	100.0	10	100.0	21	100.0
毎日1回	7	22.6	0	0.0	3	42.9	2	15.4	2	20.0	4	19.0
毎日2回	16	51.6	1	100.0	2	28.6	7	53.8	6	60.0	11	52.4
毎日3回以上	8	25.8	0	0.0	2	28.6	4	30.8	2	20.0	6	28.6
ときどき	0	0.0	0	0.0	0	0.0	0	0.0	0	0.0	0	0.0
みがかない	0	0.0	0	0.0	0	0.0	0	0.0	0	0.0	0	0.0

表3 お子さんは(歯ブラシを用いた歯みがきに加えて、)歯や口の清掃を行っていますか。(アンケート調査(14歳以下用)／問3)

	総数		1～2歳		3～5歳		6～10歳		11～14歳		7～14歳(再掲)	
	人数	%	人数	%	人数	%	人数	%	人数	%	人数	%
総数	66	100.0	4	100.0	15	100.0	26	100.0	21	100.0	42	100.0
デンタルフロスや歯間ブラシ	19	27.5	1	25.0	5	33.3	4	15.4	9	42.9	12	28.6
舌を清掃している	5	7.2	0	0.0	1	6.7	1	3.8	3	14.3	4	9.5
行っていない	45	65.2	3	75.0	9	60.0	21	80.8	12	57.1	29	69.0
総数	35	100.0	3	100.0	8	100.0	13	100.0	11	100.0	21	100.0
デンタルフロスや歯間ブラシ	7	18.4	0	0.0	2	25.0	1	7.7	4	36.4	5	23.8
舌を清掃している	4	10.5	0	0.0	1	12.5	0	0.0	3	27.3	3	14.3
行っていない	27	71.1	3	100.0	5	62.5	12	92.3	7	63.6	16	76.2
総数	31	100.0	1	100.0	7	100.0	13	100.0	10	100.0	21	100.0
デンタルフロスや歯間ブラシ	12	38.7	1	100.0	3	42.9	3	23.1	5	50.0	7	33.3
舌を清掃している	1	3.2	0	0.0	0	0.0	1	7.7	0	0.0	1	4.8
行っていない	18	58.1	0	0.0	4	57.1	9	69.2	5	50.0	13	61.9

注)複数回答可のため、内訳合計が100%にならない。

表4 お子さんはこの1年間に歯科健診を受けましたか。(アンケート調査(14歳以下用)／問4)

	総数		1～2歳		3～5歳		6～10歳		11～14歳		7～14歳(再掲)	
	人数	%	人数	%	人数	%	人数	%	人数	%	人数	%
総数	65	100.0	4	100.0	15	100.0	26	100.0	20	100.0	41	100.0
受けた	58	89.2	3	75.0	14	93.3	23	88.5	18	90.0	37	90.2
受けていない	7	10.8	1	25.0	1	6.7	3	11.5	2	10.0	4	9.8
総数	34	100.0	3	100.0	8	100.0	13	100.0	10	100.0	20	100.0
受けた	31	91.2	2	66.7	8	100.0	11	84.6	10	100.0	19	95.0
受けていない	3	8.8	1	33.3	0	0.0	2	15.4	0	0.0	1	5.0
総数	31	100.0	1	100.0	7	100.0	13	100.0	10	100.0	21	100.0
受けた	27	87.1	1	100.0	6	85.7	12	92.3	8	80.0	18	85.7
受けていない	4	12.9	0	0.0	1	14.3	1	7.7	2	20.0	3	14.3

表5 お子さんが、むし歯予防のためにに行っているまたは行ったことのある項目がありますか。(アンケート調査(14歳以下用)/問5)

	総数		1～2歳		3～5歳		6～10歳		11～14歳		7～14歳(再掲)	
	人数	%	人数	%	人数	%	人数	%	人数	%	人数	%
総数	65	-	4	-	15	-	25	-	21	-	41	-
歯みがき剤を使用している	51	78.5	2	50.0	12	80.0	19	76.0	18	85.7	34	82.9
フッ化物の溶液で洗口(ぶくぶくがいがい)をしている	10	15.4	0	0.0	4	26.7	3	12.0	3	14.3	5	12.2
フッ化物を歯に塗布したことがある	34	52.3	1	25.0	8	53.3	13	52.0	12	57.1	24	58.5
シーラント(歯の溝を削らずに樹脂などで埋める方法)をしたことがある	7	10.8	0	0.0	0	0.0	1	4.0	6	28.6	7	17.1
間食のとりに方に注意している	27	41.5	1	25.0	10	66.7	9	36.0	7	33.3	14	34.1
わからない	0	0.0	0	0.0	0	0.0	0	0.0	0	0.0	0	0.0
おこなっていない	4	6.2	1	25.0	1	6.7	1	4.0	1	4.8	2	4.9
総数	34	-	3	-	8	-	12	-	11	-	20	-
歯みがき剤を使用している	25	73.5	1	33.3	6	75.0	9	75.0	9	81.8	16	80.0
フッ化物の溶液で洗口(ぶくぶくがいがい)をしている	5	14.7	0	0.0	1	12.5	1	8.3	3	27.3	3	15.0
フッ化物を歯に塗布したことがある	17	50.0	1	33.3	3	37.5	7	58.3	6	54.5	12	60.0
シーラント(歯の溝を削らずに樹脂などで埋める方法)をしたことがある	3	8.8	0	0.0	0	0.0	0	0.0	3	27.3	3	15.0
間食のとりに方に注意している	11	32.4	0	0.0	5	62.5	3	25.0	3	27.3	5	25.0
わからない	0	0.0	0	0.0	0	0.0	0	0.0	0	0.0	0	0.0
おこなっていない	3	8.8	1	33.3	1	12.5	1	8.3	0	0.0	1	5.0
総数	31	-	1	-	7	-	13	-	10	-	21	-
歯みがき剤を使用している	26	83.9	1	100.0	6	85.7	10	76.9	9	90.0	18	85.7
フッ化物の溶液で洗口(ぶくぶくがいがい)をしている	5	16.1	0	0.0	3	42.9	2	15.4	0	0.0	2	9.5
フッ化物を歯に塗布したことがある	17	54.8	0	0.0	5	71.4	6	46.2	6	60.0	12	57.1
シーラント(歯の溝を削らずに樹脂などで埋める方法)をしたことがある	4	12.9	0	0.0	0	0.0	1	7.7	3	30.0	4	19.0
間食のとりに方に注意している	16	51.6	1	100.0	5	71.4	6	46.2	4	40.0	9	42.9
わからない	0	0.0	0	0.0	0	0.0	0	0.0	0	0.0	0	0.0
おこなっていない	1	3.2	0	0.0	0	0.0	0	0.0	1	10.0	1	4.8

注) 複数回答可のため、内訳合計が100%にならない。

表6 お子さんは、間食(3食以外に食べるもの)として甘味食品・飲料を1日何回とりですか。(アンケート調査(14歳以下用)／問6)

	総数		1～2歳		3～5歳		6～10歳		11～14歳		7～14歳(再掲)		
	人数	%	人数	%	人数	%	人数	%	人数	%	人数	%	
総数	総数	65	100.0	100.0	15	100.0	25	100.0	21	100.0	41	100.0	
	0回	2	3.1	0.0	0.0	0	0.0	0	0.0	1	2.4		
	1回	26	40.0	1	25.0	4	26.7	9	36.0	12	57.1		
	2回	30	46.2	2	50.0	8	53.3	13	52.0	7	33.3		
	3回	6	9.2	1	25.0	2	13.3	2	8.0	1	4.8		
4回以上	1	1.5	0	0.0	0	0.0	1	4.0	0	0.0			
男性	総数	34	100.0	3	100.0	8	100.0	12	100.0	11	100.0	20	100.0
	0回	2	5.9	0	0.0	1	12.5	0	0.0	1	9.1	1	5.0
	1回	13	38.2	1	33.3	1	12.5	4	33.3	7	63.6	9	45.0
	2回	13	38.2	1	33.3	4	33.2	6	50.0	2	18.2	7	35.0
	3回	5	14.7	1	33.3	2	25.0	1	8.3	1	9.1	2	10.0
4回以上	1	2.9	0	0.0	0	0.0	1	8.3	0	0.0	1	5.0	
女性	総数	31	100.0	1	100.0	7	100.0	13	100.0	10	100.0	21	100.0
	0回	0	0.0	0	0.0	0	0.0	0	0.0	0	0.0	0	0.0
	1回	13	41.9	0	0.0	3	42.9	5	38.5	5	50.0	9	42.9
	2回	17	54.8	1	100.0	4	57.1	7	53.8	5	50.0	12	57.1
	3回	1	3.2	0	0.0	0	0.0	1	7.7	0	0.0	0	0.0
4回以上	0	0.0	0	0.0	0	0.0	0	0.0	0	0.0	0	0.0	

表7 お子さんは、この1年間に「歯みがきの個人指導」を受けましたか。(アンケート調査(14歳以下用)／問7)

	総数		1～2歳		3～5歳		6～10歳		11～14歳		7～14歳(再掲)		
	人数	%	人数	%	人数	%	人数	%	人数	%	人数	%	
総数	総数	66	100.0	100.0	15	100.0	26	100.0	21	100.0	42	100.0	
	受けた	27	40.9	0	0.0	5	33.3	15	57.7	7	33.3	18	42.9
男性	総数	35	100.0	3	100.0	8	100.0	13	100.0	11	100.0	21	100.0
	受けた	14	40.0	0	0.0	3	37.5	6	46.2	5	45.5	9	42.9
女性	総数	31	100.0	1	100.0	7	100.0	13	100.0	10	100.0	21	100.0
	受けた	13	41.9	0	0.0	2	28.6	9	69.2	2	20.0	9	42.9
受けていない	18	58.1	1	100.0	5	71.4	4	30.8	8	80.0	12	57.1	

表8 お子さんがかんで食べるときの状態について、教えてください。(アンケート調査(14歳以下用)／問8)

	総数		1～2歳		3～5歳		6～10歳		11～14歳		7～14歳(再掲)		
	人数	%	人数	%	人数	%	人数	%	人数	%	人数	%	
総数	総数	66	100.0	100.0	4	100.0	15	100.0	26	100.0	21	100.0	
	何でもかんで食べることができる	53	80.3	2	50.0	2	50.0	12	80.0	19	73.1	20	95.2
	一部かめない食べ物がある	13	19.7	2	50.0	3	20.0	7	26.9	7	26.9	1	4.8
	かめない食べ物が多い	0	0.0	0	0.0	0	0.0	0	0.0	0	0.0	0	0.0
かんで食べることができない	0	0.0	0	0.0	0	0.0	0	0.0	0	0.0	0	0.0	
男性	総数	35	100.0	3	100.0	8	100.0	13	100.0	13	100.0	11	100.0
	何でもかんで食べることができる	31	88.6	1	33.3	7	87.5	12	92.3	11	100.0	20	95.2
	一部かめない食べ物がある	4	11.4	2	66.7	1	12.5	1	7.7	0	0.0	1	4.8
	かめない食べ物が多い	0	0.0	0	0.0	0	0.0	0	0.0	0	0.0	0	0.0
かんで食べることができない	0	0.0	0	0.0	0	0.0	0	0.0	0	0.0	0	0.0	
女性	総数	31	100.0	1	100.0	7	100.0	13	100.0	10	100.0	21	100.0
	何でもかんで食べることができる	22	71.0	1	100.0	5	71.4	7	53.8	9	90.0	15	71.4
	一部かめない食べ物がある	9	29.0	0	0.0	2	28.6	6	46.2	1	10.0	6	28.6
	かめない食べ物が多い	0	0.0	0	0.0	0	0.0	0	0.0	0	0.0	0	0.0
かんで食べることができない	0	0.0	0	0.0	0	0.0	0	0.0	0	0.0	0	0.0	

(15歳以上用)

表9-1 歯や口の状態について気になることはありませんか。(アンケート調査(15歳以上用)/問1)

	15~19歳		20~29歳		30~39歳		40~49歳		50~59歳		60~69歳		70歳以上		20歳以上(再掲)		65~74歳(再掲)		75歳以上(再掲)	
	人数	%	人数	%	人数	%	人数	%	人数	%	人数	%	人数	%	人数	%	人数	%	人数	%
総数	1,022	100.0	92	100.0	128	100.0	153	100.0	155	100.0	205	100.0	263	100.0	998	100.0	237	100.0	148	100.0
ない	396	38.4	35	38.0	45	35.2	60	39.2	55	35.5	56	27.3	125	47.5	376	37.8	84	35.4	71	48.0
ある	633	61.6	57	62.0	83	64.8	93	60.8	100	64.5	149	72.7	138	52.5	622	62.2	153	64.6	77	52.0
総数	453	100.0	32	100.0	63	100.0	63	100.0	67	100.0	95	100.0	131	100.0	438	100.0	113	100.0	74	100.0
男	194	42.8	13	40.6	26	40.6	32	50.8	28	41.8	27	28.4	56	44.3	184	42.0	40	35.4	30	40.5
性	259	57.2	19	59.4	24	48.0	31	49.2	39	58.2	68	71.6	73	55.7	254	58.0	73	64.6	44	59.5
総数	575	100.0	60	100.0	78	100.0	88	100.0	88	100.0	110	100.0	132	100.0	558	100.0	124	100.0	74	100.0
女	201	35.0	22	36.7	19	24.4	28	31.1	27	30.7	44	26.4	67	50.8	192	34.4	44	35.5	41	55.4
性	374	65.0	38	63.3	59	75.6	62	68.9	61	69.3	81	73.6	65	49.2	366	65.6	80	64.5	33	44.6

表9-2 気になることとして当てはまるものはどれですか。(アンケート調査(15歳以上用)/問1-1)

	総数		15~19歳		20~29歳		30~39歳		40~49歳		50~59歳		60~69歳		70歳以上	
	人数	%	人数	%	人数	%	人数	%	人数	%	人数	%	人数	%	人数	%
歯の症状	632	57.7	13	13.3	57	57.7	83	83.3	93	93.3	100	100.0	149	149.0	138	138.0
痛い	35	5.5	1	7.7	2	7.7	4	4.8	7	7.5	7	7.0	4	4.0	10	7.2
冷たいものや熱いものがしみる	168	26.5	1	7.7	24	42.1	28	33.7	33	35.5	31	31.0	33	33.0	18	13.0
痛い	25	3.9	0	0.0	2	2.4	2	2.4	5	5.4	4	4.0	2	2.0	10	7.2
はれている	51	8.1	1	7.7	2	3.5	1	1.2	4	4.3	14	14.0	13	13.0	16	11.6
歯をみがくと血が出る	116	18.3	1	7.7	13	22.8	13	15.7	20	21.5	24	24.0	21	21.0	24	17.4
歯ぐきが下がって歯の根が出ている	149	23.5	0	0.0	6	10.5	15	18.1	21	22.6	29	29.0	44	44.0	34	24.6
歯ぐきを押すと腫がでる	8	1.3	0	0.0	0	0.0	1	1.2	1	1.1	3	3.0	1	1.0	2	1.4
歯がぐらぐらする	52	8.2	0	0.0	0	0.0	0	0.0	3	3.2	7	7.0	25	25.0	17	12.3
歯周病と診断された	82	13.0	0	0.0	1	1.8	5	6.0	8	8.6	21	21.0	27	27.0	20	14.5
腫めないものがある	108	16.6	2	15.4	0	0.0	2	2.4	5	5.4	16	16.0	30	30.0	50	36.2
飲み込みにくい	17	2.7	0	0.0	2	3.5	0	0.0	2	2.2	4	4.0	4	4.0	5	3.6
口がかわく	86	13.6	0	0.0	5	8.8	8	9.6	12	12.9	5	5.0	22	22.0	14	10.1
口臭がある	143	22.6	1	7.7	11	19.3	15	18.1	26	28.0	28	28.0	38	38.0	34	24.6
口臭が強い	34	5.4	2	15.4	4	7.0	7	8.4	6	6.5	1	1.0	7	7.0	7	5.1
歯並びが気になる	160	25.3	9	69.2	25	43.9	30	36.1	24	25.8	29	29.0	29	29.0	14	10.1
歯の色が気になる	201	31.8	3	23.1	28	49.1	34	36.6	34	34.0	35	35.0	35	35.0	28	20.3
歯ざしりをする	61	9.6	1	7.7	11	19.3	13	15.7	9	9.7	10	10.0	13	13.0	4	2.9
その他	71	11.2	2	15.4	10	17.5	13	15.7	10	10.8	10	10.0	14	14.0	9	6.4

	20歳以上(再掲)		65~74歳(再掲)		75歳以上(再掲)	
	人数	%	人数	%	人数	%
総数	620	153.3	77	77.0	8	8.0
歯の症状	34	5.5	5	3.3	7	9.1
痛い	167	26.9	27	17.6	10	13.0
冷たいものや熱いものがしみる	25	4.0	5	3.3	7	9.1
はれている	50	8.1	13	8.5	11	14.3
歯をみがくと血が出る	115	18.5	28	18.3	9	11.7
歯ぐきが下がって歯の根が出ている	149	24.0	48	31.4	15	19.5
歯ぐきを押すと腫がでる	8	1.3	0	0.0	2	2.6
歯がぐらぐらする	52	8.4	26	17.0	8	10.4
歯周病と診断された	82	13.2	25	16.3	12	15.6
腫めないものがある	103	16.6	42	27.5	32	41.6
飲み込みにくい	17	2.7	4	2.6	3	3.9
口がかわく	86	13.9	30	19.6	6	7.8
口臭がある	142	22.9	32	20.9	21	27.3
口臭が強い	32	5.2	4	2.6	5	6.5
歯並びが気になる	151	24.4	29	19.0	6	7.8
歯の色が気になる	198	31.9	40	26.1	9	11.7
歯ざしりをする	60	9.7	9	5.9	3	3.9
その他	69	11.1	14	9.2	8	10.4

注)複数回答可のため、内訳合計が100%にならない。

表9-2 気になることとして当てはまるものはどれですか。(アンケート調査(15歳以上用)/問1-1)

年齢	性別	症状	15-19歳		20-29歳		30-39歳		40-49歳		50-59歳		60-69歳		70歳以上			
			人数	%	人数	%	人数	%	人数	%	人数	%	人数	%	人数	%		
男性		歯の症状	21	8.1	0	0.0	5.3	4.2	4.2	12.9	9.4	10.3	2.9	13.2	9.9	7.9	17.8	
		歯ぐきの症状	60	23.2	0	0.0	7.1	38.8	9	37.5	5	12.8	16	23.5	13	17.8	8.2	
		歯ぐきの症状	13	5.0	0	0.0	1	5.3	1	4.2	3	9.7	1	1.5	6	8.2	6	
		歯ぐきの症状	19	7.3	1	20.0	2	10.5	4	4.2	2	6.5	2	4.4	7	9.6	7	
		歯ぐきの症状	54	20.8	0	0.0	5	28.3	3	15.8	11	35.5	8	23.1	11	16.2	14	19.2
		歯ぐきの症状	33	12.7	0	0.0	0	0.0	0	0.0	0	0.0	0	0.0	22	32.4	17	23.3
		歯ぐきの症状	59	22.8	0	0.0	0	0.0	0	0.0	0	0.0	0	0.0	14	20.6	12	16.4
		歯ぐきの症状	32	12.4	0	0.0	1	5.3	1	4.2	2	6.5	5	12.8	10	14.7	14	19.2
		歯ぐきの症状	57	22.0	0	0.0	0	0.0	0	0.0	1	3.2	7	17.9	18	26.5	28	38.7
		歯ぐきの症状	8	3.1	0	0.0	0	0.0	0	0.0	1	3.2	1	2.6	3	4.4	3	4.1
女性		歯の症状	37	14.4	8	36	21.1	10.7	10.7	6.2	4.9	6.1	8.8	11.6	7	9.6	5.6	
		歯ぐきの症状	108	28.9	1	12.5	17	44.7	19	32.2	23	37.1	26	42.6	17	21.0	5	7.7
		歯ぐきの症状	32	8.6	0	0.0	1	2.6	1	1.7	2	3.2	3	4.9	1	1.2	4	6.2
		歯ぐきの症状	62	16.6	0	0.0	8	21.1	9	15.3	9	14.5	15	24.6	10	12.3	10	15.4
		歯ぐきの症状	90	24.1	0	0.0	3	7.9	12	20.3	15	24.2	21	34.4	22	27.2	17	26.2
		歯ぐきの症状	5	1.3	0	0.0	0	0.0	1	1.7	1	1.6	2	3.3	0	0.0	1	1.5
		歯ぐきの症状	19	5.1	0	0.0	0	0.0	0	0.0	1	1.6	2	3.3	11	13.6	5	7.7
		歯ぐきの症状	50	13.4	0	0.0	0	0.0	0	0.0	7	11.3	16	26.2	17	21.0	6	9.2
		歯ぐきの症状	48	12.8	2	25.0	0	0.0	1	1.7	3	4.8	9	14.8	12	14.8	21	32.3
		歯ぐきの症状	9	2.4	0	0.0	2	5.3	0	0.0	1	1.6	3	4.9	1	1.2	2	3.1
男性		歯の症状	42	12.6	0	0.0	3	7.9	5	8.5	6	9.7	3	4.9	14	17.3	16	24.6
		歯ぐきの症状	72	19.3	1	12.5	7	18.4	6	10.2	14	22.6	17	27.9	15	18.5	12	18.5
		歯ぐきの症状	23	6.1	2	25.0	3	7.9	6	10.2	4	6.5	0	0.0	3	3.7	5	7.7
		歯ぐきの症状	107	28.6	6	75.0	17	44.7	25	42.4	17	27.4	20	32.8	13	16.0	9	13.8
		歯ぐきの症状	132	35.3	0	0.0	18	50.0	30	50.8	21	33.9	22	36.1	18	22.2	19	29.2
		歯ぐきの症状	34	9.1	0	0.0	6	23.7	9	15.3	5	12.9	6	9.6	3	3.7	3	4.1
		歯ぐきの症状	2	0.4	0	0.0	2	10.5	4	16.7	4	6.5	4	15.4	10	14.7	7	10.4
		歯ぐきの症状	20	11.6	0	0.0	4	21.1	8	16.7	3	3.2	4	15.3	16	22.2	9	12.3
		歯ぐきの症状	37	14.4	8	36	21.1	10.7	10.7	6.2	4.9	6.1	8.8	11.6	7	9.6	5	7.7
		歯ぐきの症状	108	28.9	1	12.5	17	44.7	19	32.2	23	37.1	26	42.6	17	21.0	5	7.7
女性		歯の症状	24	8.3	7	28.0	6	13.6	6	10.7	3	4.9	2	2.5	2	2.5	1	1.5
		歯ぐきの症状	60	23.6	15	20.5	7	15.9	3	6.8	5	8.8	5	8.8	11	14.7	9	13.8
		歯ぐきの症状	13	5.1	4	5.5	3	6.8	5	11.4	4	6.8	5	8.8	10	12.3	10	15.4
		歯ぐきの症状	54	21.3	13	17.8	7	15.9	8	18.2	8	12.9	11	16.2	11	14.7	17	26.2
		歯ぐきの症状	3	1.2	0	0.0	1	2.3	0	0.0	1	1.6	2	3.3	0	0.0	1	1.5
		歯ぐきの症状	33	13.0	18	24.7	5	11.4	5	11.4	5	8.8	7	11.3	16	21.0	6	9.2
		歯ぐきの症状	32	12.6	12	16.4	9	20.5	2	4.5	2	3.2	3	4.9	14	17.3	16	24.6
		歯ぐきの症状	57	22.4	26	35.6	17	38.6	6	13.6	14	22.6	17	27.9	15	18.5	12	18.5
		歯ぐきの症状	8	3.1	2	2.7	2	4.5	2	4.5	2	3.2	3	4.9	1	1.2	2	3.1
		歯ぐきの症状	38	15.4	12	16.4	13	29.5	6	13.6	14	22.6	17	27.9	15	18.5	12	18.5
男性		歯の症状	17	28.0	9	26.0	6	18.2	6	10.2	4	6.5	0	0.0	3	3.7	5	7.7
		歯ぐきの症状	11	4.3	12	2.7	2	4.5	2	4.5	2	3.2	3	4.9	1	1.2	2	3.1
		歯ぐきの症状	50	13.4	12	16.4	9	20.5	2	4.5	2	3.2	3	4.9	14	17.3	16	24.6
		歯ぐきの症状	69	27.2	19	26.4	2	4.5	2	3.2	3	4.9	14	17.3	16	24.6	9	13.8
		歯ぐきの症状	26	10.2	7	9.6	5	6.9	6	9.2	7	11.3	12	18.5	12	18.5	9	12.3
		歯ぐきの症状	30	11.8	7	9.6	6	13.6	6	13.6	7	11.3	6	9.6	8	10.4	7	10.4
		歯ぐきの症状	306	36	80	33	13.6	13.6	13.6	13.6	13.6	13.6	13.6	13.6	13.6	13.6	13.6	13.6
		歯ぐきの症状	107	28.6	12	15.0	3	9.1	3	9.1	3	9.1	3	9.1	3	9.1	3	9.1
		歯ぐきの症状	12	3.3	1	1.3	4	12.1	4	12.1	4	12.1	4	12.1	4	12.1	4	12.1
		歯ぐきの症状	32	8.7	8	10.0	6	18.2	2	6.1	2	6.1	2	6.1	2	6.1	2	6.1
女性		歯の症状	61	16.7	15	18.8	7	15.9	6	10.2	14	22.6	17	27.9	15	18.5	12	18.5
		歯ぐきの症状	90	24.6	24	30.0	7	21.2	7	21.2	7	21.2	7	21.2	7	21.2	7	21.2
		歯ぐきの症状	5	1.4	0	0.0	1	3.0	1	3.0	1	3.0	1	3.0	1	3.0	1	3.0
		歯ぐきの症状	19	5.2	8	10.0	3	9.1	3	9.1	3	9.1	3	9.1	3	9.1	3	9.1
		歯ぐきの症状	50	13.7	13	16.3	3	9.1	3	9.1	3	9.1	3	9.1	3	9.1	3	9.1
		歯ぐきの症状	46	12.6	16	20.0	15	46.5	15	46.5	15	46.5	15	46.5	15	46.5	15	46.5
		歯ぐきの症状	9	2.5	2	2.5	1	3.0	1	3.0	1	3.0	1	3.0	1	3.0	1	3.0
		歯ぐきの症状	4	1.2	8	22.5	6	24.2	6	24.2	6	24.2	6	24.2	6	24.2	6	24.2
		歯ぐきの症状	21	19.4	2	16.3	6	24.2	6	24.2	6	24.2	6	24.2	6	24.2	6	24.2
		歯ぐきの症状	10	2.6	17	21.3	5	9.1	5	9.1	5	9.1	5	9.1	5	9.1	5	9.1
歯ぐきの症状	129	36.9	21	26.6	7	21.2	7	21.2	7	21.2	7	21.2	7	21.2	7	21.2		
歯ぐきの症状	34	9.3	2	2.5	0	0.0	0	0.0	0	0.0	0	0.0	0	0.0	0	0.0		
歯ぐきの症状	39	10.7	7	8.8	2	6.1	2	6.1	2	6.1	2	6.1	2	6.1	2	6.1		

注:複数回答可のため、内訳合計が100%にならない。

表10 歯をみがく頻度はどれくらいですか。(アンケート調査(15歳以上用)／問2)

	総数		15～19歳		20～29歳		30～39歳		40～49歳		50～59歳		60～69歳		70歳以上		20歳以上(再掲)		65～74歳(再掲)		75歳以上(再掲)	
	人数	%	人数	%	人数	%	人数	%	人数	%	人数	%	人数	%	人数	%	人数	%	人数	%	人数	%
総数	1,039	100.0	33	100.0	92	100.0	127	100.0	156	100.0	158	100.0	206	100.0	267	100.0	1,008	100.0	237	100.0	152	100.0
毎日1回	216	20.8	3	9.1	17	18.5	21	16.5	23	14.7	37	23.4	44	21.4	71	26.6	213	21.1	58	24.5	36	25.7
毎日2回	573	55.1	23	69.7	53	57.6	77	60.6	86	55.1	83	52.5	116	56.3	135	50.6	551	54.7	132	55.7	70	48.1
毎日3回以上	230	22.1	6	18.2	17	18.5	27	21.3	47	30.1	36	22.8	44	21.4	53	19.9	225	22.3	43	18.1	37	24.3
ときどき	15	1.4	1	3.0	5	5.4	0	0.0	0	0.0	0	0.0	0	0.0	6	2.2	14	1.4	3	1.3	4	2.6
みかかない	5	0.5	0	0.0	0	0.0	0	0.0	0	0.0	0	0.0	0	0.0	1	0.4	5	0.5	1	0.4	2	1.3
総数	461	100.0	16	100.0	32	100.0	50	100.0	64	100.0	67	100.0	96	100.0	136	100.0	445	100.0	113	100.0	80	100.0
毎日1回	145	31.5	3	18.8	9	28.1	13	26.0	18	28.1	24	35.8	28	29.2	50	36.8	142	31.9	38	33.6	26	33.0
毎日2回	234	50.8	12	75.0	16	50.0	31	62.0	35	54.7	35	52.2	48	50.0	57	41.9	222	49.9	51	45.1	31	38.8
毎日3回以上	66	14.3	1	6.3	3	9.4	5	10.0	11	17.2	7	10.4	18	18.8	24	17.6	68	15.3	22	19.5	16	20.0
ときどき	9	2.0	0	0.0	4	12.5	0	0.0	0	0.0	0	0.0	0	0.0	4	2.9	9	2.0	1	0.9	4	5.0
みかかない	4	0.9	0	0.0	0	0.0	0	0.0	0	0.0	1	1.5	1	1.0	1	0.7	4	0.9	1	0.9	1	1.3
総数	578	100.0	17	100.0	60	100.0	77	100.0	92	100.0	91	100.0	110	100.0	131	100.0	563	100.0	124	100.0	72	100.0
毎日1回	71	12.3	0	0.0	8	13.3	8	10.4	5	5.4	13	14.3	16	14.5	21	16.0	71	12.6	20	16.1	11	15.3
毎日2回	339	58.7	11	64.7	37	61.7	46	59.7	51	55.4	48	52.7	68	61.8	78	59.5	329	58.4	81	65.3	39	54.2
毎日3回以上	161	27.9	5	29.4	14	23.3	22	28.6	36	39.1	29	31.9	26	23.6	29	22.1	157	27.9	21	16.9	21	29.2
ときどき	6	1.0	1	5.9	1	1.7	1	1.3	0	0.0	1	1.1	0	0.0	2	1.5	5	0.9	2	1.6	0	0.0
みかかない	1	0.2	0	0.0	0	0.0	0	0.0	0	0.0	0	0.0	0	0.0	1	0.8	1	0.2	0	0.0	1	1.4

表11 あなたは、歯ブラシを用いた歯みがきに加えて、歯や口の清掃を行っていますか。(アンケート調査(15歳以上用)／問3)

	総数		15～19歳		20～29歳		30～39歳		40～49歳		50～59歳		60～69歳		70歳以上		20歳以上(再掲)		65～74歳(再掲)		75歳以上(再掲)	
	人数	%	人数	%	人数	%	人数	%	人数	%	人数	%	人数	%	人数	%	人数	%	人数	%	人数	%
総数	1,040	100.0	33	100.0	92	100.0	127	100.0	156	100.0	156	100.0	205	100.0	271	100.0	1,007	100.0	237	100.0	155	100.0
デンタルフロスや歯間ブラシ	498	47.9	6	18.2	33	35.9	65	51.2	75	48.1	83	53.2	103	50.2	133	49.1	492	48.9	119	50.2	75	48.4
舌を清掃している	256	24.8	12	36.4	34	37.0	46	36.2	40	25.6	32	20.5	35	17.1	59	21.8	246	24.4	43	18.1	32	20.6
行っていない	406	39.0	16	48.5	40	43.5	43	33.9	59	37.8	58	37.2	82	40.0	108	39.9	390	38.7	96	40.5	61	39.4
総数	462	100.0	16	100.0	32	100.0	49	100.0	64	100.0	65	100.0	96	100.0	140	100.0	446	100.0	114	100.0	83	100.0
デンタルフロスや歯間ブラシ	174	37.7	3	18.8	10	31.3	20	40.8	22	34.4	26	40.0	33	34.4	60	42.9	171	38.3	45	39.5	36	43.4
舌を清掃している	103	22.3	6	37.5	9	28.1	19	38.8	16	25.0	15	23.1	17	17.7	21	15.0	97	21.7	16	14.0	13	15.7
行っていない	224	48.5	8	50.0	15	46.9	19	38.8	31	48.4	32	49.2	51	53.1	68	48.6	216	48.4	59	51.8	39	47.0
総数	578	100.0	17	100.0	60	100.0	78	100.0	92	100.0	91	100.0	109	100.0	131	100.0	561	100.0	123	100.0	72	100.0
デンタルフロスや歯間ブラシ	324	56.1	3	17.6	23	38.3	45	57.7	53	57.6	57	62.6	70	64.2	73	55.7	321	57.2	74	60.2	39	54.2
舌を清掃している	155	26.8	6	35.3	25	41.7	27	34.6	24	26.1	17	18.7	18	16.5	38	29.0	149	26.6	27	22.0	19	26.4
行っていない	182	31.5	8	47.1	25	41.7	24	30.8	28	30.4	26	28.6	31	28.6	40	30.5	174	31.0	37	30.1	22	30.6

注)複数回答可のため、内訳合計が100%にならない。

表12 あなたはこの1年間に歯科健診を受けましたか。(アンケート調査(15歳以上用)／問4)

総数	15～19歳		20～29歳		30～39歳		40～49歳		50～59歳		60～69歳		70歳以上		20歳以上(再掲)		65～74歳(再掲)		75歳以上(再掲)	
	人数	%	人数	%	人数	%	人数	%	人数	%	人数	%	人数	%	人数	%	人数	%	人数	%
総数	1,052	100.0	33	100.0	92	100.0	156	100.0	159	100.0	206	100.0	278	100.0	1,019	100.0	239	100.0	161	100.0
受けた	560	53.2	20	60.6	41	44.6	74	47.8	78	49.1	116	56.3	152	54.7	540	53.0	142	59.4	84	52.2
受けていない	492	46.8	13	39.4	51	55.4	82	52.2	81	50.9	90	43.7	126	45.3	479	47.0	97	40.6	77	47.8
総数	472	100.0	16	100.0	32	100.0	64	100.0	68	100.0	97	100.0	145	100.0	456	100.0	116	100.0	87	100.0
受けた	229	48.5	10	30.3	16	50.0	27	42.2	29	42.6	49	50.5	80	55.2	219	48.0	63	54.3	48	55.2
受けていない	243	51.5	6	18.2	16	50.0	37	57.8	39	57.4	48	49.5	65	44.8	237	52.0	53	45.7	39	44.8
総数	580	100.0	17	100.0	60	100.0	92	100.0	91	100.0	109	100.0	133	100.0	463	100.0	123	100.0	74	100.0
受けた	331	57.1	10	30.3	25	41.7	52	56.5	49	53.8	67	61.5	72	54.1	321	51.7	79	64.2	36	48.6
受けていない	249	42.9	7	21.2	35	58.3	40	43.5	42	46.2	42	38.5	61	45.9	242	43.0	44	35.8	38	51.4

表13 あなたは、この1年間に歯石除去や歯面の清掃を受けましたか。(アンケート調査(15歳以上用)／問5)

総数	15～19歳		20～29歳		30～39歳		40～49歳		50～59歳		60～69歳		70歳以上		20歳以上(再掲)		65～74歳(再掲)		75歳以上(再掲)	
	人数	%	人数	%	人数	%	人数	%	人数	%	人数	%	人数	%	人数	%	人数	%	人数	%
総数	1,042	100.0	33	100.0	93	100.0	156	100.0	157	100.0	204	100.0	279	100.0	1,009	100.0	239	100.0	157	100.0
受けた	539	51.7	13	39.4	45	48.4	76	49.0	79	50.3	114	55.9	133	48.7	526	52.1	131	54.8	74	47.1
受けていない	503	48.3	20	60.6	48	51.6	80	51.0	78	49.7	90	44.1	146	51.3	483	47.9	108	45.2	83	52.9
総数	461	100.0	16	100.0	32	100.0	64	100.0	66	100.0	94	100.0	140	100.0	445	100.0	112	100.0	85	100.0
受けた	209	45.3	7	43.8	15	46.9	26	40.6	26	42.4	44	46.8	67	47.9	202	45.4	56	50.0	39	45.9
受けていない	252	54.7	9	56.3	17	53.1	38	59.4	40	60.6	50	53.2	73	52.1	243	54.6	56	50.0	46	54.1
総数	581	100.0	17	100.0	61	100.0	91	100.0	91	100.0	110	100.0	133	100.0	564	100.0	127	100.0	72	100.0
受けた	330	56.8	6	35.3	30	49.2	54	59.3	51	56.0	70	63.6	66	49.6	324	57.4	75	59.1	35	48.6
受けていない	251	43.2	11	64.7	31	50.8	37	40.7	40	44.0	40	36.4	67	50.4	240	42.6	52	40.9	37	51.4

表14 かんて食べるごときの状態について、教えてください。(アンケート調査(15歳以上用)／問6)

総数	15～19歳		20～29歳		30～39歳		40～49歳		50～59歳		60～69歳		70歳以上		20歳以上(再掲)		65～74歳(再掲)		75歳以上(再掲)	
	人数	%	人数	%	人数	%	人数	%	人数	%	人数	%	人数	%	人数	%	人数	%	人数	%
総数	1,049	100.0	33	100.0	93	100.0	156	100.0	159	100.0	205	100.0	276	100.0	1,015	100.0	240	100.0	160	100.0
何でもかんて食べることができる	829	79.1	30	90.9	91	97.8	146	95.5	129	77.4	140	68.3	175	63.4	799	78.7	152	63.3	98	61.3
一部かめない食べ物があ	184	17.6	3	9.1	2	2.2	7	4.5	29	18.2	54	26.3	84	30.4	181	17.8	73	30.4	53	33.1
かめない食べ物があ	30	2.9	0	0.0	0	0.0	0	0.0	6	3.8	10	4.9	14	5.1	30	3.0	12	5.0	8	5.0
かんて食べることができない	5	0.5	0	0.0	0	0.0	0	0.0	1	0.6	1	0.5	3	1.1	5	0.5	3	1.3	1	0.6
総数	467	100.0	16	100.0	32	100.0	64	100.0	68	100.0	96	100.0	142	100.0	451	100.0	114	100.0	87	100.0
何でもかんて食べることができる	358	76.7	15	93.8	32	100.0	62	96.9	54	79.4	64	66.7	82	57.7	343	76.1	62	54.4	52	59.8
一部かめない食べ物があ	84	18.0	1	6.3	0	0.0	2	3.1	9	13.2	23	24.0	49	34.5	83	18.4	40	35.1	30	34.5
かめない食べ物があ	20	4.3	0	0.0	0	0.0	0	0.0	4	5.9	8	8.3	8	5.6	20	4.4	9	7.9	4	4.6
かんて食べることができない	5	1.1	0	0.0	0	0.0	0	0.0	1	1.5	1	1.0	3	2.1	5	1.1	3	2.6	1	1.1
総数	581	100.0	17	100.0	61	100.0	91	100.0	91	100.0	109	100.0	134	100.0	564	100.0	126	100.0	73	100.0
何でもかんて食べることができる	471	81.1	15	88.2	59	96.7	86	94.5	69	75.8	76	69.7	93	69.4	456	80.9	90	71.4	46	63.0
一部かめない食べ物があ	100	17.2	2	11.8	2	3.3	5	5.5	20	22.0	31	28.4	35	26.1	98	17.4	33	26.2	23	31.5
かめない食べ物があ	10	1.7	0	0.0	0	0.0	0	0.0	2	2.2	2	1.8	6	4.5	10	1.8	3	2.4	4	5.5
かんて食べることができない	0	0.0	0	0.0	0	0.0	0	0.0	0	0.0	0	0.0	0	0.0	0	0.0	0	0.0	0	0.0

表15 あなたの食べ方や食事中の様子について、「はい」か「いいえ」でお答え下さい。(アンケート調査(15歳以上用)／問7)

	総数										15～19歳										20～29歳										30～39歳									
	人数		%		人数		%		人数		%		人数		%		人数		%		人数		%		人数		%		人数		%									
	はい	いいえ	はい	いいえ	はい	いいえ	はい	いいえ	はい	いいえ	はい	いいえ	はい	いいえ	はい	いいえ	はい	いいえ	はい	いいえ	はい	いいえ	はい	いいえ	はい	いいえ	はい	いいえ	はい	いいえ										
総数	1,013	472	53.4	466	33	25	8	75.8	242	93	49	44	47.3	126	60	66	52.4	126	60	66	52.4	126	60	66	52.4	126	60	66	52.4											
男性	449	215	47.9	52.1	16	11	5	68.9	31.3	32	12	20	31.3	49	16	33	67.3	49	16	33	67.3	49	16	33	67.3	49	16	33	67.3											
女性	564	257	45.6	466	33	25	8	75.8	242	93	49	44	47.3	126	60	66	52.4	126	60	66	52.4	126	60	66	52.4	126	60	66	52.4											
仲っぐりよかくんで食事をする	1,013	472	53.4	466	33	25	8	75.8	242	93	49	44	47.3	126	60	66	52.4	126	60	66	52.4	126	60	66	52.4	126	60	66	52.4											
半年前に比べて固いものが食べにくくなった	1,004	190	19.0	81.0	33	0	33	0.0	100.0	91	1	1	98.9	125	4	121	3.2	125	4	121	3.2	125	4	121	3.2	125	4	121	3.2											
お茶や汁物等でもしめることがある	1,002	199	19.8	80.2	33	2	31	6.1	93.9	91	5	86	5.5	124	12	112	9.7	124	12	112	9.7	124	12	112	9.7	124	12	112	9.7											
口の渾きが気になる	999	180	18.0	82.0	33	1	31	6.1	93.9	91	10	81	11.0	124	19	105	15.3	124	19	105	15.3	124	19	105	15.3	124	19	105	15.3											
左右両方の奥歯でしゃかりかみしめられる	1,012	679	67.1	32.9	33	29	4	68.9	12.1	90	75	15	83.3	125	104	21	83.2	125	104	21	83.2	125	104	21	83.2	125	104	21	83.2											
仲っぐりよかくんで食事をする	449	215	47.9	52.1	16	11	5	68.9	31.3	32	12	20	31.3	49	16	33	67.3	49	16	33	67.3	49	16	33	67.3	49	16	33	67.3											
半年前に比べて固いものが食べにくくなった	444	97	21.8	78.2	16	31	0	100.0	100.0	31	3	28	9.0	48	4	44	8.3	48	4	44	8.3	48	4	44	8.3	48	4	44	8.3											
お茶や汁物等でもしめることがある	445	354	79.6	16.9	16	3	15	6.3	93.8	31	5	26	16.1	48	6	42	12.5	48	6	42	12.5	48	6	42	12.5	48	6	42	12.5											
口の渾きが気になる	444	289	65.1	33.4	16	14	2	87.5	12.5	30	23	7	76.7	48	42	42	87.5	48	42	42	87.5	48	42	42	87.5	48	42	42	87.5											
左右両方の奥歯でしゃかりかみしめられる	449	326	72.6	42.2	17	14	3	82.4	17.6	61	37	24	60.7	77	44	33	57.1	77	44	33	57.1	77	44	33	57.1	77	44	33	57.1											
仲っぐりよかくんで食事をする	564	326	57.8	47.2	17	14	2	87.5	12.5	30	23	7	76.7	48	42	42	87.5	48	42	42	87.5	48	42	42	87.5	48	42	42	87.5											
半年前に比べて固いものが食べにくくなった	558	93	16.7	83.3	17	0	17	0.0	100.0	60	60	3	58	3.3	76	8	68	10.5	76	8	68	10.5	76	8	68	10.5	76	8	68											
お茶や汁物等でもしめることがある	559	108	19.3	80.7	17	0	17	0.0	100.0	60	2	58	3.3	76	7	69	9.1	76	7	69	9.1	76	7	69	9.1	76	7	69	9.1											
口の渾きが気になる	555	105	18.9	81.1	17	1	16	5.9	94.1	60	5	55	8.3	76	13	63	17.1	76	13	63	17.1	76	13	63	17.1	76	13	63												
左右両方の奥歯でしゃかりかみしめられる	563	380	67.5	32.5	17	15	2	88.2	11.8	60	52	8	86.7	77	62	15	80.5	77	62	15	80.5	77	62	15	80.5	77	62	15	80.5											

	総数										50～59歳										60～69歳										70歳以上									
	人数		%		人数		%		人数		%		人数		%		人数		%		人数		%		人数		%		人数		%									
	はい	いいえ	はい	いいえ	はい	いいえ	はい	いいえ	はい	いいえ	はい	いいえ	はい	いいえ	はい	いいえ	はい	いいえ	はい	いいえ	はい	いいえ	はい	いいえ	はい	いいえ	はい	いいえ	はい	いいえ										
総数	980	464	52.7	47.3	227	126	101	55.5	44.5	144	99	45	68.8	31.3	144	99	45	68.8	31.3	144	99	45	68.8	31.3	144	99	45	68.8	31.3											
男性	433	204	47.1	52.9	110	59	51	53.6	46.4	74	47	27	63.5	36.5	74	47	27	63.5	36.5	74	47	27	63.5	36.5	74	47	27	63.5	36.5											
女性	547	260	47.5	47.5	117	67	50	57.3	46.7	70	52	18	74.3	25.7	70	52	18	74.3	25.7	70	52	18	74.3	25.7	70	52	18	74.3	25.7											
仲っぐりよかくんで食事をする	980	464	52.7	47.3	227	126	101	55.5	44.5	144	99	45	68.8	31.3	144	99	45	68.8	31.3	144	99	45	68.8	31.3	144	99	45	68.8	31.3											
半年前に比べて固いものが食べにくくなった	969	190	19.6	80.4	222	70	152	31.5	68.5	142	54	88	38.0	62.0	142	54	88	38.0	62.0	142	54	88	38.0	62.0	142	54	88	38.0	62.0											
お茶や汁物等でもしめることがある	971	197	20.3	79.7	223	59	164	26.5	73.5	143	51	92	35.7	64.3	143	51	92	35.7	64.3	143	51	92	35.7	64.3	143	51	92	35.7	64.3											
口の渾きが気になる	966	178	18.4	81.6	222	49	173	22.1	77.9	138	35	103	25.4	74.6	138	35	103	25.4	74.6	138	35	103	25.4	74.6	138	35	103	25.4	74.6											
左右両方の奥歯でしゃかりかみしめられる	979	650	66.4	33.6	227	129	98	56.6	43.2	147	80	67	54.4	45.6	147	80	67	54.4	45.6	147	80	67	54.4	45.6	147	80	67	54.4	45.6											
仲っぐりよかくんで食事をする	433	204	47.1	52.9	110	59	51	53.6	46.4	74	47	27	63.5	36.5	74	47	27	63.5	36.5	74	47	27	63.5	36.5	74	47	27	63.5	36.5											
半年前に比べて固いものが食べにくくなった	428	97	22.7	77.3	107	39	68	36.4	63.6	75	31	44	41.3	58.7	75	31	44	41.3	58.7	75	31	44	41.3	58.7	75	31	44	41.3	58.7											
お茶や汁物等でもしめることがある	429	89	20.7	79.3	107	25	82	23.4	76.6	76	27	49	35.5	64.5	76	27	49	35.5	64.5	76	27	49	35.5	64.5	76	27	49	35.5	64.5											
口の渾きが気になる	428	74	17.3	82.7	107	25	82	23.4	76.6	74	17	57	23.0	77.0	74	17	57	23.0	77.0	74	17	57	23.0	77.0	74	17	57	23.0	77.0											
左右両方の奥歯でしゃかりかみしめられる	433	285	148	65.8	34.2	109	56	51.4	48.6	78	46	32	59.0	41.0	78	46	32	59.0	41.0	78	46	32	59.0	41.0	78	46	32	59.0	41.0											
仲っぐりよかくんで食事をする	547	312	57.0	43.0	117	67	50	57.3	46.7	70	52	18	74.3	25.7	70	52	18	74.3	25.7	70	52	18	74.3	25.7	70	52	18	74.3	25.7											
半年前に比べて固いものが食べにくくなった	541	93	17.2	82.8	115	31	84	27.0	73.0	67	23	44	34.3	65.7	67	23	44	34.3	65.7	67	23	44	34.3	65.7	67	23	44	34.3	65.7											
お茶や汁物等でもしめることがある	542	108	19.9	80.1	116	34	82	29.3	70.7	67	24	43	35.8	64.2	67	24	43	35.8	64.2	67	24	43	35.8	64.2	67	24	43	35.8	64.2											
口の渾きが気になる	538	104	19.3	80.7	115	24	91	20.9	79.1	64	18	46	28.1	71.9	64	18	46	28.1	71.9	64	18	46	28.1	71.9	64	18	46	28.1	71.9											
左右両方の奥歯でしゃかりかみしめられる	546	385	181	66.8	33.2	118	73	45	61.9	38.1	34	35	49.3	50.7	38.1	34	35	49.3	50.7	38.1	34	35	49.3	50.7	38.1	34	35	49.3	50.7											

表16 現在、病気または症状で診療を受けていますか。(アンケート調査(15歳以上用)／問8)

	総数		15～19歳		20～29歳		30～39歳		40～49歳		50～59歳		60～69歳		70歳以上	
	人数	%	人数	%	人数	%	人数	%	人数	%	人数	%	人数	%	人数	%
総数	752	-	23	-	76	-	100	-	100	-	118	-	150	-	185	-
糖尿病	76	10.1	0	0.0	1	1.3	2	2.0	1	1.0	6	5.1	21	14.0	45	24.3
関節リウマチ	8	1.1	0	0.0	0	0.0	0	0.0	1	1.0	0	0.0	1	0.7	6	3.2
狭心症・心筋梗塞・脳梗塞	38	5.1	0	0.0	0	0.0	0	0.0	1	1.0	3	2.5	6	4.0	28	15.1
内臓型肥満	9	1.2	0	0.0	0	0.0	1	1.0	1	1.0	4	3.4	2	1.3	1	0.5
妊娠	5	0.7	0	0.0	3	3.9	2	2.0	0	0.0	0	0.0	0	0.0	0	0.0
その他	179	23.8	2	8.7	9	11.8	8	8.0	22	22.0	35	29.7	51	34.0	52	28.1
病気または症状で治療を受けていない	465	61.8	21	91.3	63	82.9	87	87.0	75	75.0	74	62.7	76	50.7	69	37.3
総数	327	-	11	-	25	-	37	-	39	-	53	-	66	-	96	-
糖尿病	47	14.4	0	0.0	0	0.0	1	2.7	1	2.6	2	3.8	16	24.2	27	28.1
関節リウマチ	4	1.2	0	0.0	0	0.0	0	0.0	0	0.0	0	0.0	0	0.0	4	4.2
狭心症・心筋梗塞・脳梗塞	19	5.8	0	0.0	0	0.0	0	0.0	0	0.0	1	1.9	3	4.5	15	15.6
内臓型肥満	6	1.8	0	0.0	0	0.0	1	2.7	0	0.0	4	7.5	1	1.5	0	0.0
妊娠	0	0.0	0	0.0	0	0.0	0	0.0	0	0.0	0	0.0	0	0.0	0	0.0
その他	69	21.1	1	9.1	3	12.0	1	2.7	7	17.9	14	26.4	17	25.8	26	27.1
病気または症状で治療を受けていない	197	60.2	10	90.9	22	88.0	34	91.9	31	79.5	35	66.0	32	48.5	33	34.4
総数	425	-	12	-	51	-	63	-	61	-	65	-	84	-	89	-
糖尿病	29	6.8	0	0.0	1	2.0	1	1.6	0	0.0	4	6.2	5	6.0	18	20.2
関節リウマチ	4	0.9	0	0.0	0	0.0	0	0.0	1	1.6	0	0.0	1	1.2	2	2.2
狭心症・心筋梗塞・脳梗塞	19	4.5	0	0.0	0	0.0	0	0.0	1	1.6	2	3.1	3	3.6	13	14.6
内臓型肥満	3	0.7	0	0.0	0	0.0	0	0.0	1	1.6	0	0.0	0	0.0	1	1.1
妊娠	5	1.2	0	0.0	3	5.9	2	3.2	0	0.0	0	0.0	0	0.0	0	0.0
その他	110	25.9	1	8.3	6	11.8	7	11.1	15	24.6	21	32.3	34	40.5	26	29.2
病気または症状で治療を受けていない	268	63.1	11	91.7	41	80.4	53	84.1	44	72.1	39	60.0	44	52.4	36	40.4

	20歳以上(再掲)		65～74歳(再掲)		75歳以上(再掲)	
	人数	%	人数	%	人数	%
総数	729	-	181	-	99	-
糖尿病	76	10.4	38	21.0	24	24.2
関節リウマチ	8	1.1	1	0.6	5	5.1
狭心症・心筋梗塞・脳梗塞	38	5.2	14	7.7	20	20.2
内臓型肥満	9	1.2	3	1.7	0	0.0
妊娠	5	0.7	0	0.0	0	0.0
その他	177	24.3	61	33.7	29	29.3
病気または症状で治療を受けていない	444	60.9	76	42.0	33	33.3
総数	316	-	85	-	54	-
糖尿病	47	14.9	27	31.8	12	22.2
関節リウマチ	4	1.3	1	1.2	3	5.6
狭心症・心筋梗塞・脳梗塞	19	6.0	6	7.1	12	22.2
内臓型肥満	6	1.9	1	1.2	0	0.0
妊娠	0	0.0	0	0.0	0	0.0
その他	68	21.5	22	25.9	16	29.6
病気または症状で治療を受けていない	187	59.2	35	41.2	17	31.5
総数	413	-	96	-	45	-
糖尿病	29	7.0	11	11.5	12	26.7
関節リウマチ	4	1.0	0	0.0	2	4.4
狭心症・心筋梗塞・脳梗塞	19	4.6	8	8.3	8	17.8
内臓型肥満	3	0.7	2	2.1	0	0.0
妊娠	5	1.2	0	0.0	0	0.0
その他	109	26.4	39	40.6	13	28.9
病気または症状で治療を受けていない	257	62.2	41	42.7	16	35.6

注:複数回答可のため、内訳合計が100%にならない。

表17 過去1年間におけるフッ化物応用の有無(口腔診査)

	総 数		1～14歳		15～19歳		20～29歳		30～39歳		40～49歳		50～59歳		60～69歳		70歳以上	
	人数	%	人数	%	人数	%	人数	%	人数	%	人数	%	人数	%	人数	%	人数	%
総数	326	-	22	-	11	-	16	-	41	-	45	-	34	-	77	-	80	-
フッ化物塗布	30	9.2	11	50.0	4	36.4	1	6.3	1	2.4	1	2.2	2	5.9	5	6.5	5	6.3
フッ化物洗口	2	0.6	1	4.5	0	0.0	0	0.0	0	0.0	1	2.2	0	0.0	0	0.0	0	0.0
フッ化物配合歯磨剤	68	20.9	7	31.8	2	18.2	5	31.3	8	19.5	12	26.7	8	23.5	12	15.6	14	17.5
わからない	136	41.7	5	22.7	5	45.5	8	50.0	13	31.7	17	37.8	14	41.2	33	42.9	41	51.3
わからない	81	24.8	3	13.6	2	18.2	2	12.5	15	36.6	11	24.4	8	23.5	25	32.5	15	18.8
男性	131	-	11	-	6	-	6	-	12	-	17	-	10	-	25	-	44	-
フッ化物塗布	13	9.9	6	54.5	4	66.7	0	0.0	0	0.0	0	0.0	0	0.0	2	8.0	1	2.3
フッ化物洗口	1	0.8	1	9.1	0	0.0	0	0.0	0	0.0	0	0.0	0	0.0	0	0.0	0	0.0
フッ化物配合歯磨剤	23	17.6	4	36.4	2	33.3	1	16.7	0	0.0	3	17.6	1	10.0	3	12.0	9	20.5
わからない	58	44.3	2	18.2	1	16.7	4	66.7	5	41.7	7	41.2	5	50.0	12	48.0	22	50.0
わからない	29	22.1	2	18.2	1	16.7	0	0.0	6	50.0	5	29.4	3	30.0	5	20.0	7	15.9
女性	195	-	11	-	5	-	10	-	29	-	28	-	24	-	52	-	36	-
フッ化物塗布	17	8.7	5	45.5	0	0.0	1	10.0	1	3.4	1	3.6	2	8.3	3	5.8	4	11.1
フッ化物洗口	1	0.5	0	0.0	0	0.0	0	0.0	0	0.0	1	3.6	0	0.0	0	0.0	0	0.0
フッ化物配合歯磨剤	45	23.1	3	27.3	0	0.0	4	40.0	8	27.6	9	32.1	7	29.2	9	17.3	5	13.9
わからない	78	40.0	3	27.3	4	80.0	4	40.0	8	27.6	10	35.7	9	37.5	21	40.4	19	52.8
わからない	52	26.7	1	9.1	1	20.0	2	20.0	9	31.0	6	21.4	5	20.8	20	38.5	8	22.2

	(再掲) 1-19歳		(再掲) 20歳以上		(再掲) 65-74歳		(再掲) 75歳以上	
	人数	%	人数	%	人数	%	人数	%
総数	33	-	293	-	83	-	48	-
フッ化物塗布	15	45.5	16	5.5	4	4.8	4	8.3
フッ化物洗口	1	3.0	1	0.3	0	0.0	0	0.0
フッ化物配合歯磨剤	9	27.3	14	4.8	11	13.3	10	20.8
わからない	10	30.3	18	6.1	40	48.2	23	47.9
わからない	5	15.2	7	2.4	26	31.3	7	14.6
男性	17	-	114	-	30	-	32	-
フッ化物塗布	10	58.8	10	8.8	1	3.3	1	3.1
フッ化物洗口	1	5.9	1	0.9	0	0.0	0	0.0
フッ化物配合歯磨剤	6	35.3	7	6.1	2	6.7	8	25.0
わからない	3	17.6	7	6.1	17	56.7	15	46.9
わからない	3	17.6	3	2.6	7	23.3	4	12.5
女性	16	-	179	-	53	-	16	-
フッ化物塗布	5	31.3	6	3.4	3	5.7	3	18.8
フッ化物洗口	0	0.0	0	0.0	0	0.0	0	0.0
フッ化物配合歯磨剤	3	18.8	7	3.9	9	17.0	2	12.5
わからない	7	43.8	11	6.1	23	43.4	8	50.0
わからない	2	12.5	4	2.2	19	35.8	3	18.8

注)複数回答可のため、内訳合計が100%にならない。

表18 矯正歯科治療の経験の有無(口腔診査)

	総 数		3～14歳		15～19歳		20～29歳		30～39歳		40～49歳		50～59歳		60～69歳		70歳以上	
	人数	%	人数	%	人数	%	人数	%	人数	%	人数	%	人数	%	人数	%	人数	%
総数	303	-	20	-	11	-	15	-	37	-	41	-	31	-	76	-	72	-
現在治療中	9	3.0	2	10.0	4	36.4	0	0.0	0	0.0	2	4.9	0	0.0	0	0.0	1	1.4
過去に治療あり	28	9.2	1	5.0	0	0.0	1	6.7	9	24.3	8	19.5	3	9.7	5	6.6	1	1.4
わからない	266	87.8	17	85.0	7	63.6	14	93.3	28	75.7	31	75.6	28	90.3	71	93.4	70	97.2
男性	119	-	10	-	6	-	5	-	11	-	15	-	9	-	25	-	38	-
現在治療中	4	3.4	2	20.0	1	16.7	0	0.0	0	0.0	0	0.0	0	0.0	0	0.0	1	2.6
過去に治療あり	6	5.0	0	0.0	0	0.0	0	0.0	1	9.1	1	6.7	0	0.0	3	12.0	1	2.6
わからない	109	91.6	8	80.0	5	83.3	5	100.0	10	90.9	14	93.3	9	100.0	22	88.0	36	94.7
女性	184	-	10	-	5	-	10	-	26	-	26	-	22	-	51	-	34	-
現在治療中	5	2.7	0	0.0	3	60.0	0	0.0	0	0.0	2	7.7	0	0.0	0	0.0	0	0.0
過去に治療あり	22	12.0	1	10.0	0	0.0	1	10.0	8	30.8	7	26.9	3	13.6	2	3.9	0	0.0
わからない	157	85.3	9	90.0	2	40.0	9	90.0	18	69.2	17	65.4	19	86.4	49	96.1	34	100.0

	(再掲) 3-19歳		(再掲) 20歳以上		(再掲) 65-74歳		(再掲) 75歳以上	
	人数	%	人数	%	人数	%	人数	%
総数	31	-	272	-	80	-	42	-
現在治療中	6	19.4	3	1.1	0	0.0	1	2.4
過去に治療あり	1	3.2	27	9.9	4	5.0	0	0.0
わからない	24	77.4	242	89.0	76	95.0	41	97.6
男性	16	-	103	-	29	-	27	-
現在治療中	3	18.8	1	1.0	0	0.0	1	3.7
過去に治療あり	0	0.0	6	5.8	3	10.3	0	0.0
わからない	13	81.3	96	93.2	26	89.7	26	96.3
女性	15	-	169	-	51	-	15	-
現在治療中	3	20.0	2	1.2	0	0.0	0	0.0
過去に治療あり	1	6.7	21	12.4	1	2.0	0	0.0
わからない	11	73.3	146	86.4	50	98.0	15	100.0

注1)3歳以上の者を調査対象者とした。

注2)複数回答可のため、内訳合計が100%にならない。

表19 口腔清掃の状況(口腔診査)

		総 数		1~14歳		15~19歳		20~29歳		30~39歳		40~49歳		50~59歳		60~69歳		70歳以上	
		人数	%	人数	%	人数	%	人数	%	人数	%	人数	%	人数	%	人数	%	人数	%
総数	総 数	326	100.0	22	100.0	11	100.0	16	100.0	41	100.0	45	100.0	34	100.0	77	100.0	80	100.0
	良好	142	43.6	13	59.1	5	45.5	6	37.5	22	53.7	22	48.9	15	44.1	34	44.2	25	31.3
	普通 不良	160 24	49.1 7.4	8 1	36.4 4.5	5 1	45.5 9.1	8 2	50.0 12.5	16 3	39.0 7.3	22 1	48.9 2.2	18 1	52.9 2.9	39 4	50.6 5.2	44 11	55.0 13.8
男性	総 数	131	100.0	11	100.0	6	100.0	6	100.0	12	100.0	17	100.0	10	100.0	25	100.0	44	100.0
	良好	44	33.6	8	72.7	0	0.0	1	16.7	4	33.3	6	35.3	4	40.0	8	32.0	13	29.5
	普通 不良	73 14	55.7 10.7	2 1	18.2 9.1	5 1	83.3 16.7	5 0	83.3 0.0	6 2	50.0 16.7	10 1	58.8 5.9	6 0	60.0 0.0	16 1	64.0 4.0	23 8	52.3 18.2
女性	総 数	195	100.0	11	100.0	5	100.0	10	100.0	29	100.0	28	100.0	24	100.0	52	100.0	36	100.0
	良好	98	50.3	5	45.5	5	100.0	5	50.0	18	62.1	16	57.1	11	45.8	26	50.0	12	33.3
	普通 不良	87 10	44.6 5.1	6 0	54.5 0.0	0 0	0.0 0.0	3 2	30.0 20.0	10 1	34.5 3.4	12 0	42.9 0.0	12 1	50.0 4.2	23 3	44.2 5.8	21 3	58.3 8.3

		(再掲) 1~19歳		(再掲) 20歳以上		(再掲) 65~74歳		(再掲) 75歳以上	
		人数	%	人数	%	人数	%	人数	%
総数	総 数	33	100.0	293	100.0	83	100.0	48	100.0
	良好	18	54.5	124	42.3	34	41.0	12	25.0
	普通 不良	13 2	39.4 6.1	147 22	50.2 7.5	44 5	53.0 6.0	27 9	56.3 18.8
男性	総 数	17	100.0	114	100.0	30	100.0	32	100.0
	良好	8	47.1	36	31.6	9	30.0	10	31.3
	普通 不良	7 2	41.2 11.8	66 12	57.9 10.5	19 2	63.3 6.7	15 7	46.9 21.9
女性	総 数	16	100.0	179	100.0	53	100.0	16	100.0
	良好	10	62.5	88	49.2	25	47.2	2	12.5
	普通 不良	6 0	37.5 0.0	81 10	45.3 5.6	25 3	47.2 5.7	12 2	75.0 12.5

表20 歯石の付着状況(口腔診査)

		総 数		1~14歳		15~19歳		20~29歳		30~39歳		40~49歳		50~59歳		60~69歳		70歳以上	
		人数	%	人数	%	人数	%	人数	%	人数	%	人数	%	人数	%	人数	%	人数	%
総数	総 数	326	100.0	22	100.0	11	100.0	16	100.0	41	100.0	45	100.0	34	100.0	77	100.0	80	100.0
	なし	124	38.0	19	86.4	7	63.6	4	25.0	14	34.1	11	24.4	14	41.2	26	33.8	29	36.3
	軽度(点状) 中程度(帯状)以上	165 37	50.6 11.3	3 0	13.6 0.0	4 0	36.4 0.0	8 4	50.0 25.0	24 3	58.5 7.3	30 4	66.7 8.9	17 3	50.0 8.8	44 7	57.1 9.1	35 16	43.8 20.0
男性	総 数	131	100.0	11	100.0	6	100.0	6	100.0	12	100.0	17	100.0	10	100.0	25	100.0	44	100.0
	なし	41	31.3	9	81.8	4	66.7	0	0.0	2	16.7	0	0.0	4	40.0	6	24.0	16	36.4
	軽度(点状) 中程度(帯状)以上	67 23	51.1 17.6	2 0	18.2 0.0	2 0	33.3 0.0	4 2	66.7 33.3	9 1	75.0 8.3	13 4	76.5 23.5	3 3	30.0 30.0	17 2	68.0 8.0	17 11	38.6 25.0
女性	総 数	195	100.0	11	100.0	5	100.0	10	100.0	29	100.0	28	100.0	24	100.0	52	100.0	36	100.0
	なし	83	42.6	10	90.9	3	60.0	4	40.0	12	41.4	11	39.3	10	41.7	20	38.5	13	36.1
	軽度(点状) 中程度(帯状)以上	98 14	50.3 7.2	1 0	9.1 0.0	2 0	40.0 0.0	4 2	40.0 20.0	15 2	51.7 6.9	17 0	60.7 0.0	14 0	58.3 0.0	27 5	51.9 9.6	18 5	50.0 13.9

		(再掲) 1~19歳		(再掲) 20歳以上		(再掲) 65~74歳		(再掲) 75歳以上	
		人数	%	人数	%	人数	%	人数	%
総数	総 数	33	100.0	293	100.0	83	100.0	48	100.0
	なし	26	78.8	98	33.4	31	37.3	16	33.3
	軽度(点状) 中程度(帯状)以上	7 0	21.2 0.0	158 37	53.9 12.6	41 11	49.4 13.3	21 11	43.8 22.9
男性	総 数	17	100.0	114	100.0	30	100.0	32	100.0
	なし	13	76.5	28	24.6	9	30.0	11	34.4
	軽度(点状) 中程度(帯状)以上	4 0	23.5 0.0	63 23	55.3 20.2	17 4	56.7 13.3	12 9	37.5 28.1
女性	総 数	16	100.0	179	100.0	53	100.0	16	100.0
	なし	13	81.3	70	39.1	22	41.5	5	31.3
	軽度(点状) 中程度(帯状)以上	3 0	18.8 0.0	95 14	53.1 7.8	24 7	45.3 13.2	9 2	56.3 12.5

表21 う歯のある者の割合(口腔診査)

	総 数		1~14歳		15~19歳		20~29歳		30~39歳		40~49歳		50~59歳		60~69歳		70歳以上		
	人数	%	人数	%	人数	%	人数	%	人数	%	人数	%	人数	%	人数	%	人数	%	
総 数	総 数	326	100.0	22	100.0	11	100.0	16	100.0	41	100.0	45	100.0	34	100.0	77	100.0	80	100.0
	なし	22	6.7	13	59.1	3	27.3	3	10.3	1	1.2	2	2.3	0	0.0	0	0.0	0	0.0
	あり	304	93.3	9	40.9	8	72.7	13	44.8	40	49.4	43	48.9	34	100.0	77	100.0	80	100.0
	未処置	4	1.2	0	0.0	2	18.2	0	0.0	1	1.2	1	1.1	0	0.0	0	0.0	0	0.0
	一部処置	91	27.9	3	13.6	2	18.2	6	20.7	8	9.9	10	11.4	19	55.9	18	23.4	25	31.3
	処置完了	208	63.8	6	27.3	4	36.4	7	24.1	31	38.3	32	36.4	15	44.1	58	75.3	55	68.8
	う歯はすべて喪失	1	0.3	0	0.0	0	0.0	0	0.0	0	0.0	0	0.0	0	0.0	1	1.3	0	0.0
男 性	総 数	131	100.0	11	100.0	6	100.0	6	100.0	12	100.0	17	100.0	10	100.0	25	100.0	44	100.0
	なし	12	9.2	7	63.6	1	16.7	2	33.3	0	0.0	2	11.8	0	0.0	0	0.0	0	0.0
	あり	119	90.8	4	36.4	5	83.3	4	66.7	12	100.0	15	88.2	10	100.0	25	100.0	44	100.0
	未処置	2	1.5	0	0.0	2	33.3	0	0.0	0	0.0	0	0.0	0	0.0	0	0.0	0	0.0
	一部処置	44	33.6	1	9.1	1	16.7	2	33.3	6	50.0	5	29.4	9	90.0	7	28.0	13	29.5
	処置完了	72	55.0	3	27.3	2	33.3	2	33.3	6	50.0	10	58.8	1	10.0	17	68.0	31	70.5
	う歯はすべて喪失	1	0.8	0	0.0	0	0.0	0	0.0	0	0.0	0	0.0	0	0.0	1	4.0	0	0.0
女 性	総 数	195	100.0	11	100.0	5	100.0	10	100.0	29	100.0	28	100.0	24	100.0	52	100.0	36	100.0
	なし	10	5.1	6	54.5	2	40.0	1	10.0	1	3.4	0	0.0	0	0.0	0	0.0	0	0.0
	あり	185	94.9	5	45.5	3	60.0	9	90.0	28	96.6	28	100.0	24	100.0	52	100.0	36	100.0
	未処置	2	1.0	0	0.0	0	0.0	0	0.0	1	3.4	1	3.6	0	0.0	0	0.0	0	0.0
	一部処置	47	24.1	2	18.2	1	20.0	4	40.0	2	6.9	5	17.9	10	41.7	11	21.2	12	33.3
	処置完了	136	69.7	3	27.3	2	40.0	5	50.0	25	86.2	22	78.6	14	58.3	41	78.8	24	66.7
	う歯はすべて喪失	0	0.0	0	0.0	0	0.0	0	0.0	0	0.0	0	0.0	0	0.0	0	0.0	0	0.0

	(再掲) 1-19歳		(再掲) 20歳以上		(再掲) 65-74歳		(再掲) 75歳以上		
	人数	%	人数	%	人数	%	人数	%	
総 数	総 数	33	100.0	293	100.0	83	100.0	48	100.0
	なし	16	48.5	6	2.0	0	0.0	0	0.0
	あり	17	51.5	287	98.0	83	100.0	48	100.0
	未処置	2	6.1	2	0.7	0	0.0	0	0.0
	一部処置	5	15.2	86	29.4	22	26.5	15	31.3
	処置完了	10	30.3	198	67.6	60	72.3	33	68.8
	う歯はすべて喪失	0	0.0	1	0.3	1	1.2	0	0.0
男 性	総 数	17	100.0	114	100.0	30	100.0	32	100.0
	なし	8	47.1	4	3.5	0	0.0	0	0.0
	あり	9	52.9	110	96.5	30	100.0	32	100.0
	未処置	2	11.8	0	0.0	0	0.0	0	0.0
	一部処置	2	11.8	42	36.8	10	33.3	9	28.1
	処置完了	5	29.4	67	58.8	19	63.3	23	71.9
	う歯はすべて喪失	0	0.0	1	0.9	1	3.3	0	0.0
女 性	総 数	16	100.0	179	100.0	53	100.0	16	100.0
	なし	8	50.0	2	1.1	0	0.0	0	0.0
	あり	8	50.0	177	98.9	53	100.0	16	100.0
	未処置	0	0.0	2	1.1	0	0.0	0	0.0
	一部処置	3	18.8	44	24.6	12	22.6	6	37.5
	処置完了	5	31.3	131	73.2	41	77.4	10	62.5
	う歯はすべて喪失	0	0.0	0	0.0	0	0.0	0	0.0

表22 一人平均歯数(口腔診査)

	総 数		1~14歳		15~19歳		20~29歳		30~39歳		40~49歳		50~59歳		60~69歳		70歳以上	
	人数	平均歯数	人数	平均歯数	人数	平均歯数	人数	平均歯数	人数	平均歯数	人数	平均歯数	人数	平均歯数	人数	平均歯数	人数	平均歯数
総 数	現在歯	24.8		13.7		27.5		27.6		27.5		27.2		26.6		24.7		21.3
	健全歯	14.3		11.4		22.8		22.1		19.6		15.1		12.9		12.0		9.7
	う歯	11.7		3.5		5.1		5.9		8.3		12.6		14.4		14.0		13.9
	未処置歯	0.6	22	0.6		1.2	16	0.8	41	0.4	45	1.1	34	0.6	77	0.4	80	0.6
	処置歯	10.0		1.7		3.5		4.8		7.5		11.0		12.9		12.3		11.0
	喪失歯	1.1		0.2		0.5		0.3		0.4		0.6		0.8		1.3		2.3
	要補綴歯	0.0		0.0		0.0		0.0		0.0		0.0		0.0		0.1		0.0
	欠損補綴歯	1.7		0.0		0.1		0.1		0.1		0.3		0.7		1.8		4.7
男 性	現在歯	24.0		21.4		27.0		27.8		27.4		26.9		25.6		25.0		20.6
	健全歯	14.1		17.2		22.3		21.7		19.8		16.4		13.1		13.9		9.1
	う歯	11.2		4.5		5.5		6.2		8.0		11.3		13.1		12.2		14.1
	未処置歯	0.6	11	0.1	6	1.8	6	0.8	12	0.8	17	0.6	10	0.1	25	0.5	44	0.6
	処置歯	9.2		4.1		2.8		5.3		6.9		9.9		11.7		10.6		10.9
	喪失歯	1.4		0.3		0.8		0.0		0.3		0.8		1.3		1.2		2.6
	要補綴歯	0.0		0.0		0.0		0.0		0.0		0.0		0.0		0.1		0.1
	欠損補綴歯	2.3		0.0		0.2		0.2		0.3		0.4		1.6		1.8		5.3
女 性	現在歯	25.4		23.1		28.0		27.5		27.4		27.4		25.0		24.6		22.2
	健全歯	14.4		21.2		23.4		22.3		19.5		14.4		12.8		11.1		10.4
	う歯	12.0		2.5		4.6		5.7		8.4		13.4		14.9		14.9		13.6
	未処置歯	0.6	11	0.4	5	0.4	10	0.8	29	0.2	28	1.4	24	0.8	52	0.4	36	0.6
	処置歯	10.5		1.5		4.2		4.4		7.8		11.6		13.5		13.1		11.2
	喪失歯	1.0		0.5		0.0		0.5		0.4		0.4		0.6		1.4		1.9
	要補綴歯	0.0		0.0		0.0		0.0		0.0		0.0		0.0		0.1		0.0
	欠損補綴歯	1.3		0.0		0.0		0.0		0.1		0.2		0.4		1.9		3.9

	(再掲) 1-19歳		(再掲) 15歳以上		(再掲) 20歳以上		(再掲) 65-74歳		(再掲) 75歳以上	
	人数	平均歯数	人数	平均歯数	人数	平均歯数	人数	平均歯数	人数	平均歯数
総 数	現在歯	24.0		25.0		24.9		23.8		20.5
	健全歯	20.4		13.9		13.6		11.7		8.5
	う歯	4.0		12.3		12.6		13.6		14.7
	未処置歯	0.5	304	0.6	293	0.6	83	0.4	48	0.7
	処置歯	3.0		10.5		10.7		11.7		11.3
	喪失歯	0.4		1.2		1.2		1.5		2.8
	要補綴歯	0.0		0.0		0.0		0.1		0.0
	欠損補綴歯	0.0		1.8		1.9		2.7		5.3
男 性	現在歯	23.4		24.2		24.0		23.2		20.5
	健全歯	19.0		13.8		13.4		12.4		8.6
	う歯	4.8		11.8		12.1		12.5		14.6
	未処置歯	0.7	120	0.6	114	0.6	30	0.7	32	0.6
	処置歯	3.6		9.7		10.0		10.1		11.3
	喪失歯	0.5		1.5		1.5		1.8		2.7
	要補綴歯	0.0		0.1		0.1		0.2		0.0
	欠損補綴歯	0.1		2.5		2.7		2.9		5.6
女 性	現在歯	24.6		25.6		25.5		24.1		20.6
	健全歯	21.9		14.0		13.7		11.3		8.4
	う歯	3.1		12.6		12.8		14.2		14.9
	未処置歯	0.4	184	0.6	179	0.6	53	0.3	16	0.9
	処置歯	2.4		11.0		11.2		12.6		11.3
	喪失歯	0.4		1.0		1.0		1.3		2.8
	要補綴歯	0.0		0.0		0.0		0.0		0.0
	欠損補綴歯	0.0		1.4		1.4		2.5		4.6

表23 現在歯20本以上の者の割合(口腔診査)

	総数		40~49歳		50~59歳		60~69歳		70歳以上		(再掲) 65~74歳		(再掲) 75~84歳	
	人数	%	人数	%	人数	%	人数	%	人数	%	人数	%	人数	%
総数	236	100.0	45	100.0	34	100.0	77	100.0	80	100.0	83	100.0	48	100.0
20歯以上あり	209	88.6	45	100.0	33	97.1	72	93.5	59	73.8	71	85.5	35	72.9
20歯未満	27	11.4	0	0.0	1	2.9	5	6.5	21	26.3	12	14.5	13	27.1
男性	96	100.0	17	100.0	10	100.0	25	100.0	44	100.0	30	100.0	32	100.0
20歯以上あり	81	84.4	17	100.0	9	90.0	23	92.0	32	72.7	24	80.0	24	75.0
20歯未満	15	15.6	0	0.0	1	10.0	2	8.0	12	27.3	6	20.0	8	25.0
女性	140	100.0	28	100.0	24	100.0	52	100.0	36	100.0	53	100.0	16	100.0
20歯以上あり	128	91.4	28	100.0	24	100.0	49	94.2	27	75.0	47	88.7	11	68.8
20歯未満	12	8.6	0	0.0	0	0.0	3	5.8	9	25.0	6	11.3	5	31.3

表24 異常所見の状態(口腔診査)

	総数		1~14歳		15~19歳		20~29歳		30~39歳		40~49歳		50~59歳		60~69歳		70歳以上	
	人数	%	人数	%	人数	%	人数	%	人数	%	人数	%	人数	%	人数	%	人数	%
総数	326	-	22	-	11	-	16	-	41	-	45	-	34	-	77	-	80	-
歯(楔状欠損等)	60	18.4	0	0.0	1	9.1	2	12.5	4	9.8	9	20.0	5	14.7	20	26.0	19	23.8
歯列咬合	43	13.2	2	9.1	2	18.2	3	18.8	8	19.5	6	13.3	7	20.6	5	6.5	10	12.5
顎関節	10	3.1	0	0.0	0	0.0	0	0.0	3	7.3	0	0.0	5	14.7	0	0.0	2	2.5
粘膜	31	9.5	0	0.0	0	0.0	0	0.0	0	0.0	0	0.0	0	0.0	0	0.0	1	1.3
歯牙酸蝕症	0	0.0	0	0.0	0	0.0	0	0.0	0	0.0	0	0.0	0	0.0	0	0.0	0	0.0
男性	131	-	11	-	6	-	6	-	12	-	17	-	10	-	25	-	44	-
歯(楔状欠損等)	27	20.6	0	0.0	0	0.0	0	0.0	0	0.0	4	23.5	2	20.0	10	40.0	11	25.0
歯列咬合	13	9.9	0	0.0	2	33.3	1	16.7	1	8.3	3	17.6	1	10.0	2	8.0	3	6.8
顎関節	2	1.5	0	0.0	0	0.0	0	0.0	1	8.3	0	0.0	1	10.0	0	0.0	0	0.0
粘膜	30	22.9	0	0.0	0	0.0	0	0.0	0	0.0	0	0.0	0	0.0	0	0.0	0	0.0
歯牙酸蝕症	0	0.0	0	0.0	0	0.0	0	0.0	0	0.0	0	0.0	0	0.0	0	0.0	0	0.0
女性	195	-	11	-	5	-	10	-	29	-	28	-	24	-	52	-	36	-
歯(楔状欠損等)	33	16.9	0	0.0	1	20.0	2	20.0	4	13.8	5	17.9	3	12.5	10	19.2	8	22.2
歯列咬合	30	15.4	2	18.2	0	0.0	2	20.0	7	24.1	3	10.7	6	25.0	3	5.8	7	19.4
顎関節	8	4.1	0	0.0	0	0.0	0	0.0	2	6.9	0	0.0	4	16.7	0	0.0	2	5.6
粘膜	1	0.5	0	0.0	0	0.0	0	0.0	0	0.0	0	0.0	0	0.0	0	0.0	1	2.8
歯牙酸蝕症	0	0.0	0	0.0	0	0.0	0	0.0	0	0.0	0	0.0	0	0.0	0	0.0	0	0.0

	(再掲) 1-19歳		(再掲) 20歳以上		(再掲) 65-74歳		(再掲) 75歳以上	
	人数	%	人数	%	人数	%	人数	%
総数	33	-	293	-	83	-	48	-
歯(楔状欠損等)	1	3.0	59	20.1	23	27.7	11	22.9
歯列咬合	4	12.1	39	13.3	9	10.8	5	10.4
顎関節	0	0.0	10	3.4	2	2.4	0	0.0
粘膜	0	0.0	31	10.6	0	0.0	1	2.1
歯牙酸蝕症	0	0.0	0	0.0	0	0.0	0	0.0
男性	17	-	114	-	30	-	32	-
歯(楔状欠損等)	0	0.0	27	23.7	10	33.3	8	25.0
歯列咬合	2	11.8	11	9.6	3	10.0	2	6.3
顎関節	0	0.0	2	1.8	0	0.0	0	0.0
粘膜	0	0.0	30	26.3	0	0.0	0	0.0
歯牙酸蝕症	0	0.0	0	0.0	0	0.0	0	0.0
女性	16	-	179	-	53	-	16	-
歯(楔状欠損等)	1	6.3	32	17.9	13	24.5	3	18.8
歯列咬合	2	12.5	28	15.6	6	11.3	3	18.8
顎関節	0	0.0	8	4.5	2	3.8	0	0.0
粘膜	0	0.0	1	0.6	0	0.0	1	6.3
歯牙酸蝕症	0	0.0	0	0.0	0	0.0	0	0.0

注)複数の症状をもつ場合があるため、内訳合計が100%にならない。

表25 歯肉出血の状況(口腔診査)

		総 数		1～14歳		15～19歳		20～29歳		30～39歳		40～49歳		50～59歳		60～69歳		70歳以上	
		人数	%	人数	%	人数	%	人数	%	人数	%	人数	%	人数	%	人数	%	人数	%
総 数	総数	326	100.0	22	100.0	11	100.0	16	100.0	41	100.0	45	100.0	34	100.0	77	100.0	80	100.0
	出血なし	169	51.8	19	86.4	5	45.5	10	62.5	24	58.5	26	57.8	16	47.1	39	50.6	30	37.5
	出血あり	155	47.5	3	13.6	6	54.5	6	37.5	17	41.5	19	42.2	18	52.9	38	49.4	48	60.0
	該当歯なし	2	0.6	0	0.0	0	0.0	0	0.0	0	0.0	0	0.0	0	0.0	0	0.0	2	2.5
男 性	総数	131	100.0	11	100.0	6	100.0	6	100.0	12	100.0	17	100.0	10	100.0	25	100.0	44	100.0
	出血なし	63	48.1	10	90.9	2	33.3	2	33.3	8	66.7	8	47.1	5	50.0	10	40.0	18	40.9
	出血あり	67	51.1	1	9.1	4	66.7	4	66.7	4	33.3	9	52.9	5	50.0	15	60.0	25	56.8
	該当歯なし	1	0.8	0	0.0	0	0.0	0	0.0	0	0.0	0	0.0	0	0.0	0	0.0	1	2.3
女 性	総数	195	100.0	11	100.0	5	100.0	10	100.0	29	100.0	28	100.0	24	100.0	52	100.0	36	100.0
	出血なし	106	54.4	9	81.8	3	60.0	8	80.0	16	55.2	18	64.3	11	45.8	29	55.8	12	33.3
	出血あり	88	45.1	2	18.2	2	40.0	2	20.0	13	44.8	10	35.7	13	54.2	23	44.2	23	63.9
	該当歯なし	1	0.5	0	0.0	0	0.0	0	0.0	0	0.0	0	0.0	0	0.0	0	0.0	1	2.8

		(再掲) 1-19歳		(再掲) 15歳以上		(再掲) 20歳以上		(再掲) 65-74歳		(再掲) 75歳以上	
		人数	%	人数	%	人数	%	人数	%	人数	%
総 数	総数	33	100.0	304	100.0	293	100.0	83	100.0	48	100.0
	出血なし	24	72.7	150	49.3	145	49.5	32	38.6	21	43.8
	出血あり	9	27.3	152	50.0	146	49.8	51	61.4	25	52.1
	該当歯なし	0	0.0	2	0.7	2	0.7	0	0.0	2	4.2
男 性	総数	17	100.0	120	100.0	114	100.0	30	100.0	32	100.0
	出血なし	12	70.6	53	44.2	51	44.7	11	36.7	13	40.6
	出血あり	5	29.4	66	55.0	62	54.4	19	63.3	18	56.3
	該当歯なし	0	0.0	1	0.8	1	0.9	0	0.0	1	3.1
女 性	総数	16	100.0	184	100.0	179	100.0	53	100.0	16	100.0
	出血なし	12	75.0	97	52.7	94	52.5	21	39.6	8	50.0
	出血あり	4	25.0	86	46.7	84	46.9	32	60.4	7	43.8
	該当歯なし	0	0.0	1	0.5	1	0.6	0	0.0	1	6.3

表26 歯周ポケットの状況(口腔診査)

		総 数		1～14歳		15～19歳		20～29歳		30～39歳		40～49歳		50～59歳		60～69歳		70歳以上	
		人数	%	人数	%	人数	%	人数	%	人数	%	人数	%	人数	%	人数	%	人数	%
総 数	総数	326	100.0	22	100.0	11	100.0	16	100.0	41	100.0	45	100.0	34	100.0	77	100.0	80	100.0
	健全	159	48.8	21	95.5	9	81.8	10	62.5	24	58.5	29	64.4	10	29.4	29	37.7	27	33.8
	浅いポケット(4～5mm)	123	37.7	1	4.5	2	18.2	4	25.0	14	34.1	12	26.7	18	52.9	38	49.4	34	42.5
	深いポケット(6mm以上)	42	12.9	0	0.0	0	0.0	2	12.5	3	7.3	4	8.9	6	17.6	10	13.0	17	21.3
	該当歯なし	2	0.6	0	0.0	0	0.0	0	0.0	0	0.0	0	0.0	0	0.0	0	0.0	2	2.5
男 性	総数	131	100.0	11	100.0	6	100.0	6	100.0	12	100.0	17	100.0	10	100.0	25	100.0	44	100.0
	健全	64	48.9	11	100.0	4	66.7	3	50.0	8	66.7	7	41.2	4	40.0	12	48.0	15	34.1
	浅いポケット(4～5mm)	47	35.9	0	0.0	2	33.3	2	33.3	2	16.7	6	35.3	5	50.0	11	44.0	19	43.2
	深いポケット(6mm以上)	19	14.5	0	0.0	0	0.0	1	16.7	2	16.7	4	23.5	1	10.0	2	8.0	9	20.5
	該当歯なし	1	0.8	0	0.0	0	0.0	0	0.0	0	0.0	0	0.0	0	0.0	0	0.0	1	2.3
女 性	総数	195	100.0	11	100.0	5	100.0	10	100.0	29	100.0	28	100.0	24	100.0	52	100.0	36	100.0
	健全	95	48.7	10	90.9	5	100.0	7	70.0	16	55.2	22	78.6	6	25.0	17	32.7	12	33.3
	浅いポケット(4～5mm)	76	39.0	1	9.1	0	0.0	2	20.0	12	41.4	6	21.4	13	54.2	27	51.9	15	41.7
	深いポケット(6mm以上)	23	11.8	0	0.0	0	0.0	1	10.0	1	3.4	0	0.0	5	20.8	8	15.4	8	22.2
	該当歯なし	1	0.5	0	0.0	0	0.0	0	0.0	0	0.0	0	0.0	0	0.0	0	0.0	1	2.8

		(再掲) 1-19歳		(再掲) 15歳以上		(再掲) 20歳以上		(再掲) 65-74歳		(再掲) 75歳以上	
		人数	%	人数	%	人数	%	人数	%	人数	%
総 数	総数	33	100.0	304	100.0	293	100.0	83	100.0	48	100.0
	健全	30	90.9	138	45.4	129	44.0	28	33.7	16	33.3
	浅いポケット(4～5mm)	3	9.1	122	40.1	120	41.0	41	49.4	21	43.8
	深いポケット(6mm以上)	0	0.0	42	13.8	42	14.3	14	16.9	9	18.8
	該当歯なし	0	0.0	2	0.7	2	0.7	0	0.0	2	4.2
男 性	総数	17	100.0	120	100.0	114	100.0	30	100.0	32	100.0
	健全	15	88.2	53	44.2	49	43.0	11	36.7	11	34.4
	浅いポケット(4～5mm)	2	11.8	47	39.2	45	39.5	14	46.7	14	43.8
	深いポケット(6mm以上)	0	0.0	19	15.8	19	16.7	5	16.7	6	18.8
	該当歯なし	0	0.0	1	0.8	1	0.9	0	0.0	1	3.1
女 性	総数	16	100.0	184	100.0	179	100.0	53	100.0	16	100.0
	健全	15	93.8	85	46.2	80	44.7	17	32.1	5	31.3
	浅いポケット(4～5mm)	1	6.3	75	40.8	75	41.9	27	50.9	7	43.8
	深いポケット(6mm以上)	0	0.0	23	12.5	23	12.8	9	17.0	3	18.8
	該当歯なし	0	0.0	1	0.5	1	0.6	0	0.0	1	6.3

表27 総合判定(口腔診査)

		総 数		1~14歳		15~19歳		20~29歳		30~39歳		40~49歳		50~59歳		60~69歳		70歳以上	
		人数	%	人数	%	人数	%	人数	%	人数	%	人数	%	人数	%	人数	%	人数	%
総数	総 数	326	-	22	-	11	-	16	-	41	-	45	-	34	-	77	-	80	-
	異常なし	112	34.4	14	63.6	5	45.5	4	25.0	15	36.6	15	33.3	12	35.3	24	31.2	23	28.8
	要指導(軽度歯肉炎)	91	27.9	6	27.3	5	45.5	4	25.0	16	39.0	12	26.7	4	11.8	21	27.3	23	28.8
	要治療(むし歯)	91	27.9	3	13.6	4	36.4	6	37.5	9	22.0	14	31.1	10	29.4	22	28.6	23	28.8
	要治療(歯周病)	77	23.6	0	0.0	0	0.0	3	18.8	7	17.1	9	20.0	12	35.3	22	28.6	24	30.0
	要治療(抜歯)	4	1.2	0	0.0	0	0.0	0	0.0	0	0.0	0	0.0	1	2.9	1	1.3	2	2.5
要精査	0	0.0	0	0.0	0	0.0	0	0.0	0	0.0	0	0.0	0	0.0	0	0.0	0	0.0	
男性	総 数	131	-	11	-	6	-	6	-	12	-	17	-	10	-	25	-	44	-
	異常なし	41	31.3	9	81.8	2	33.3	0	0.0	4	33.3	1	5.9	4	40.0	7	28.0	14	31.8
	要指導(軽度歯肉炎)	36	27.5	1	9.1	4	66.7	3	50.0	2	16.7	7	41.2	3	30.0	5	20.0	11	25.0
	要治療(むし歯)	41	31.3	1	9.1	3	50.0	2	33.3	6	50.0	8	47.1	1	10.0	8	32.0	12	27.3
	要治療(歯周病)	38	29.0	0	0.0	0	0.0	2	33.3	3	25.0	5	29.4	3	30.0	10	40.0	15	34.1
	要治療(抜歯)	3	2.3	0	0.0	0	0.0	0	0.0	0	0.0	0	0.0	1	10.0	0	0.0	2	4.5
要精査	0	0.0	0	0.0	0	0.0	0	0.0	0	0.0	0	0.0	0	0.0	0	0.0	0	0.0	
女性	総 数	195	-	11	-	5	-	10	-	29	-	28	-	24	-	52	-	36	-
	異常なし	71	36.4	5	45.5	3	60.0	4	40.0	11	37.9	14	50.0	8	33.3	17	32.7	9	25.0
	要指導(軽度歯肉炎)	55	28.2	5	45.5	1	20.0	1	10.0	14	48.3	5	17.9	1	4.2	16	30.8	12	33.3
	要治療(むし歯)	50	25.6	2	18.2	1	20.0	4	40.0	3	10.3	6	21.4	9	37.5	14	26.9	11	30.6
	要治療(歯周病)	39	20.0	0	0.0	0	0.0	1	10.0	4	13.8	4	14.3	9	37.5	12	23.1	9	25.0
	要治療(抜歯)	1	0.5	0	0.0	0	0.0	0	0.0	0	0.0	0	0.0	0	0.0	1	1.9	0	0.0
要精査	0	0.0	0	0.0	0	0.0	0	0.0	0	0.0	0	0.0	0	0.0	0	0.0	0	0.0	

		(再掲) 1~19歳		(再掲) 20歳以上		(再掲) 65~74歳		(再掲) 75歳以上	
		人数	%	人数	%	人数	%	人数	%
総数	総 数	33	-	293	-	83	-	48	-
	異常なし	19	57.6	93	31.7	21	25.3	15	31.3
	要指導(軽度歯肉炎)	11	33.3	80	27.3	27	32.5	12	25.0
	要治療(むし歯)	7	21.2	84	28.7	24	28.9	14	29.2
	要治療(歯周病)	0	0.0	77	26.3	21	25.3	17	35.4
	要治療(抜歯)	0	0.0	4	1.4	2	2.4	1	2.1
要精査	0	0.0	0	0.0	0	0.0	0	0.0	
男性	総 数	17	-	114	-	30	-	32	-
	異常なし	11	64.7	30	26.3	9	30.0	9	28.1
	要指導(軽度歯肉炎)	5	29.4	31	27.2	6	20.0	9	28.1
	要治療(むし歯)	4	23.5	37	32.5	10	33.3	8	25.0
	要治療(歯周病)	0	0.0	38	33.3	11	36.7	12	37.5
	要治療(抜歯)	0	0.0	3	2.6	1	3.3	1	3.1
要精査	0	0.0	0	0.0	0	0.0	0	0.0	
女性	総 数	16	-	179	-	53	-	16	-
	異常なし	8	50.0	63	35.2	12	22.6	6	37.5
	要指導(軽度歯肉炎)	6	37.5	49	27.4	21	39.6	3	18.8
	要治療(むし歯)	3	18.8	47	26.3	14	26.4	6	37.5
	要治療(歯周病)	0	0.0	39	21.8	10	18.9	5	31.3
	要治療(抜歯)	0	0.0	1	0.6	1	1.9	0	0.0
要精査	0	0.0	0	0.0	0	0.0	0	0.0	

注)複数の症状をもつ場合があるため、内訳合計が100%にならない。

表28 歯ごとのむし歯経験率【総計】(口腔診査)

		上顎																
		右側																
		8		7		6		5		4		3		2		1		
	人数	人数	%	人数	%	人数	%	人数	%	人数	%	人数	%	人数	%	人数	%	
総数	総数	326	158	48.5	240	73.6	242	74.2	193	59.2	181	55.5	87	26.7	126	38.7	145	44.5
	1~14歳	22	5	22.7	3	13.6	1	4.5	6	27.3	6	27.3	3	13.6	1	4.5	1	4.5
	15~19歳	11	3	27.3	2	18.2	3	27.3	1	9.1	2	18.2	1	9.1	3	27.3	4	36.4
	20~29歳	16	9	56.3	9	56.3	8	50.0	2	12.5	2	12.5	1	6.3	3	18.8	2	12.5
	30~39歳	41	14	34.1	25	61.0	25	61.0	15	36.6	11	26.8	1	2.4	8	19.5	8	19.5
	40~49歳	45	23	51.1	36	80.0	34	75.6	29	64.4	24	53.3	7	15.6	18	40.0	17	37.8
	50~59歳	34	22	64.7	28	82.4	31	91.2	23	67.6	22	64.7	10	29.4	11	32.4	20	58.8
	60~69歳	77	36	46.8	65	84.4	67	87.0	57	74.0	58	75.3	24	31.2	38	49.4	41	53.2
	70歳以上	80	46	57.5	72	90.0	73	91.3	60	75.0	56	70.0	40	50.0	44	55.0	52	65.0
	(再掲)1~19歳	33	8	24.2	5	15.2	4	12.1	7	21.2	8	24.2	4	12.1	4	12.1	5	15.2
(再掲)20歳以上	293	150	51.2	235	80.2	238	81.2	186	63.5	173	59.0	83	28.3	122	41.6	140	47.8	
(再掲)65~74歳	83	44	53.0	69	83.1	71	85.5	58	69.9	61	73.5	31	37.3	42	50.6	52	62.7	
(再掲)75歳以上	48	29	60.4	44	91.7	44	91.7	37	77.1	33	68.8	27	56.3	28	58.3	32	66.7	

		上顎																
		左側																
		1		2		3		4		5		6		7		8		
	人数	人数	%	人数	%	人数	%	人数	%	人数	%	人数	%	人数	%	人数	%	
総数	総数	326	137	42.0	117	35.9	103	31.6	198	60.7	200	61.3	244	74.8	225	69.0	153	46.9
	1~14歳	22	2	9.1	2	9.1	2	9.1	7	31.8	6	27.3	1	4.5	3	13.6	5	22.7
	15~19歳	11	4	36.4	4	36.4	1	9.1	1	9.1	2	18.2	2	18.2	3	27.3	3	27.3
	20~29歳	16	2	12.5	0	0.0	1	6.3	1	6.3	1	6.3	6	37.5	7	43.8	8	50.0
	30~39歳	41	8	19.5	6	14.6	4	9.8	17	41.5	18	43.9	26	63.4	20	48.8	14	34.1
	40~49歳	45	18	40.0	17	37.8	11	24.4	27	60.0	28	62.2	37	82.2	33	73.3	23	51.1
	50~59歳	34	18	52.9	10	29.4	7	20.6	24	70.6	24	70.6	31	91.2	29	85.3	18	52.9
	60~69歳	77	36	46.8	35	45.5	29	37.7	61	79.2	57	74.0	69	89.6	61	79.2	35	45.5
	70歳以上	80	49	61.3	43	53.8	48	60.0	60	75.0	64	80.0	72	90.0	69	86.3	47	58.8
	(再掲)1~19歳	33	6	18.2	6	18.2	3	9.1	8	24.2	8	24.2	3	9.1	6	18.2	8	24.2
(再掲)20歳以上	293	131	44.7	111	37.9	100	34.1	190	64.8	192	65.5	241	82.3	219	74.7	145	49.5	
(再掲)65~74歳	83	50	60.2	38	45.8	38	45.8	60	72.3	60	72.3	71	85.5	65	78.3	43	51.8	
(再掲)75歳以上	48	29	60.4	29	60.4	32	66.7	36	75.0	40	83.3	46	95.8	44	91.7	30	62.5	

		下顎																
		右側																
		8		7		6		5		4		3		2		1		
	人数	人数	%	人数	%	人数	%	人数	%	人数	%	人数	%	人数	%	人数	%	
総数	総数	326	162	49.7	253	77.6	263	80.7	183	56.1	127	39.0	44	13.5	39	12.0	36	11.0
	1~14歳	22	5	22.7	2	9.1	0	0.0	6	27.3	6	27.3	2	9.1	2	9.1	1	4.5
	15~19歳	11	3	27.3	3	27.3	3	27.3	2	18.2	1	9.1	0	0.0	2	18.2	1	9.1
	20~29歳	16	8	50.0	8	50.0	10	62.5	4	25.0	0	0.0	1	6.3	1	6.3	0	0.0
	30~39歳	41	15	36.6	26	63.4	31	75.6	11	26.8	5	12.2	0	0.0	0	0.0	2	4.9
	40~49歳	45	21	46.7	36	80.0	41	91.1	21	46.7	13	28.9	2	4.4	2	4.4	1	2.2
	50~59歳	34	20	58.8	34	100.0	33	97.1	25	73.5	17	50.0	3	8.8	2	5.9	4	11.8
	60~69歳	77	41	53.2	71	92.2	74	96.1	53	68.8	36	46.8	12	15.6	8	10.4	6	7.8
	70歳以上	80	49	61.3	73	91.3	71	88.8	61	76.3	49	61.3	24	30.0	22	27.5	21	26.3
	(再掲)1~19歳	33	8	24.2	5	15.2	3	9.1	8	24.2	7	21.2	2	6.1	4	12.1	2	6.1
(再掲)20歳以上	293	154	52.6	248	84.6	260	88.7	175	59.7	120	41.0	42	14.3	35	11.9	34	11.6	
(再掲)65~74歳	83	50	60.2	77	92.8	77	92.8	60	72.3	41	49.4	14	16.9	8	9.6	8	9.6	
(再掲)75歳以上	48	30	62.5	43	89.6	42	87.5	38	79.2	34	70.8	18	37.5	18	37.5	18	37.5	

		下顎																
		左側																
		1		2		3		4		5		6		7		8		
	人数	人数	%	人数	%	人数	%	人数	%	人数	%	人数	%	人数	%	人数	%	
総数	総数	326	39	12.0	43	13.2	48	14.7	143	43.9	185	56.7	269	82.5	251	77.0	152	46.6
	1~14歳	22	1	4.5	3	13.6	2	9.1	6	27.3	7	31.8	0	0.0	2	9.1	5	22.7
	15~19歳	11	0	0.0	1	9.1	1	9.1	1	9.1	2	18.2	5	45.5	4	36.4	3	27.3
	20~29歳	16	1	6.3	1	6.3	0	0.0	0	0.0	4	25.0	10	62.5	8	50.0	9	56.3
	30~39歳	41	3	7.3	1	2.4	1	2.4	7	17.1	9	22.0	30	73.2	26	63.4	12	29.3
	40~49歳	45	1	2.2	3	6.7	4	8.9	17	37.8	19	42.2	43	95.6	39	86.7	22	48.9
	50~59歳	34	4	11.8	3	8.8	3	8.8	13	38.2	23	67.6	33	97.1	30	88.2	18	52.9
	60~69歳	77	7	9.1	4	5.2	11	14.3	45	58.4	57	74.0	73	94.8	71	92.2	38	49.4
	70歳以上	80	22	27.5	27	33.8	26	32.5	54	67.5	64	80.0	75	93.8	71	88.8	45	56.3
	(再掲)1~19歳	33	1	3.0	4	12.1	3	9.1	7	21.2	9	27.3	5	15.2	6	18.2	8	24.2
(再掲)20歳以上	293	38	13.0	39	13.3	45	15.4	136	46.4	176	60.1	264	90.1	245	83.6	144	49.1	
(再掲)65~74歳	83	10	12.0	10	12.0	13	15.7	50	60.2	63	75.9	79	95.2	75	90.4	44	53.0	
(再掲)75歳以上	48	18	37.5	20	41.7	21	43.8	36	75.0	40	83.3	44	91.7	42	87.5	29	60.4	

表28 歯ごとのむし歯経験率【男性】(口腔診査)

		上顎																
		右側																
		8		7		6		5		4		3		2		1		
	人数	人数	%	人数	%	人数	%	人数	%	人数	%	人数	%	人数	%	人数	%	
	総数	131	67	51.1	94	71.8	95	72.5	76	58.0	71	54.2	43	32.8	50	38.2	62	47.3
男性	1~14歳	11	1	9.1	1	9.1	1	9.1	4	36.4	3	27.3	2	18.2	1	9.1	1	9.1
	15~19歳	6	2	33.3	1	16.7	2	33.3	1	16.7	2	33.3	1	16.7	1	16.7	2	33.3
	20~29歳	6	5	83.3	2	33.3	3	50.0	1	16.7	1	16.7	1	16.7	2	33.3	1	16.7
	30~39歳	12	5	41.7	8	66.7	6	50.0	5	41.7	4	33.3	0	0.0	3	25.0	5	41.7
	40~49歳	17	9	52.9	12	70.6	12	70.6	9	52.9	10	58.8	2	11.8	4	23.5	7	41.2
	50~59歳	10	4	40.0	8	80.0	9	90.0	7	70.0	7	70.0	4	40.0	2	20.0	5	50.0
	60~69歳	25	15	60.0	21	84.0	21	84.0	15	60.0	14	56.0	7	28.0	11	44.0	12	48.0
	70歳以上	44	26	59.1	41	93.2	41	93.2	34	77.3	30	68.2	26	59.1	26	59.1	29	65.9
	(再掲)1~19歳	17	3	17.6	2	11.8	3	17.6	5	29.4	5	29.4	3	17.6	2	11.8	3	17.6
	(再掲)20歳以上	114	64	56.1	92	80.7	92	80.7	71	62.3	66	57.9	40	35.1	48	42.1	59	51.8
(再掲)65~74歳	30	17	56.7	25	83.3	26	86.7	20	66.7	19	63.3	12	40.0	15	50.0	18	60.0	
(再掲)75歳以上	32	20	62.5	31	96.9	29	90.6	24	75.0	20	62.5	20	62.5	19	59.4	21	65.6	

		上顎																
		左側																
		1		2		3		4		5		6		7		8		
	人数	人数	%	人数	%	人数	%	人数	%	人数	%	人数	%	人数	%	人数	%	
	総数	131	55	42.0	51	38.9	48	36.6	80	61.1	82	62.6	92	70.2	87	66.4	67	51.1
男性	1~14歳	11	2	18.2	2	18.2	1	9.1	4	36.4	4	36.4	1	9.1	1	9.1	1	9.1
	15~19歳	6	2	33.3	2	33.3	1	16.7	1	16.7	2	33.3	2	33.3	2	33.3	2	33.3
	20~29歳	6	1	16.7	0	0.0	0	0.0	0	0.0	0	0.0	2	33.3	2	33.3	4	66.7
	30~39歳	12	4	33.3	3	25.0	2	16.7	4	33.3	6	50.0	5	41.7	4	33.3	5	41.7
	40~49歳	17	7	41.2	5	29.4	4	23.5	11	64.7	10	58.8	11	64.7	10	58.8	10	58.8
	50~59歳	10	4	40.0	2	20.0	3	30.0	7	70.0	6	60.0	9	90.0	10	100.0	3	30.0
	60~69歳	25	10	40.0	10	40.0	8	32.0	16	64.0	16	64.0	20	80.0	19	76.0	14	56.0
	70歳以上	44	25	56.8	27	61.4	29	65.9	37	84.1	39	88.6	42	95.5	39	88.6	28	63.6
	(再掲)1~19歳	17	4	23.5	4	23.5	2	11.8	5	29.4	5	29.4	3	17.6	3	17.6	3	17.6
	(再掲)20歳以上	114	51	44.7	47	41.2	46	40.4	75	65.8	77	67.5	89	78.1	84	73.7	64	56.1
(再掲)65~74歳	30	17	56.7	15	50.0	13	43.3	22	73.3	22	73.3	25	83.3	23	76.7	17	56.7	
(再掲)75歳以上	32	17	53.1	20	62.5	23	71.9	25	78.1	28	87.5	31	96.9	30	93.8	22	68.8	

		下顎																
		右側																
		8		7		6		5		4		3		2		1		
	人数	人数	%	人数	%	人数	%	人数	%	人数	%	人数	%	人数	%	人数	%	
	総数	131	67	51.1	91	69.5	94	71.8	73	55.7	51	38.9	21	16.0	19	14.5	20	15.3
男性	1~14歳	11	1	9.1	1	9.1	0	0.0	4	36.4	3	27.3	2	18.2	1	9.1	1	9.1
	15~19歳	6	2	33.3	1	16.7	0	0.0	2	33.3	1	16.7	0	0.0	1	16.7	1	16.7
	20~29歳	6	4	66.7	3	50.0	4	66.7	2	33.3	0	0.0	1	16.7	1	16.7	0	0.0
	30~39歳	12	5	41.7	5	41.7	8	66.7	5	41.7	1	8.3	0	0.0	0	0.0	0	0.0
	40~49歳	17	7	41.2	12	70.6	13	76.5	6	35.3	5	29.4	1	5.9	0	0.0	0	0.0
	50~59歳	10	4	40.0	10	100.0	10	100.0	6	60.0	6	60.0	1	10.0	0	0.0	0	0.0
	60~69歳	25	17	68.0	21	84.0	22	88.0	14	56.0	9	36.0	2	8.0	3	12.0	2	8.0
	70歳以上	44	27	61.4	38	86.4	37	84.1	34	77.3	26	59.1	14	31.8	13	29.5	16	36.4
	(再掲)1~19歳	17	3	17.6	2	11.8	0	0.0	6	35.3	4	23.5	2	11.8	2	11.8	2	11.8
	(再掲)20歳以上	114	64	56.1	89	78.1	94	82.5	67	58.8	47	41.2	19	16.7	17	14.9	18	15.8
(再掲)65~74歳	30	20	66.7	26	86.7	25	83.3	19	63.3	13	43.3	4	13.3	4	13.3	4	13.3	
(再掲)75歳以上	32	21	65.6	27	84.4	27	84.4	26	81.3	20	62.5	12	37.5	11	34.4	14	43.8	

		下顎																
		左側																
		1		2		3		4		5		6		7		8		
	人数	人数	%	人数	%	人数	%	人数	%	人数	%	人数	%	人数	%	人数	%	
	総数	131	19	14.5	22	16.8	23	17.6	61	46.6	77	58.8	101	77.1	94	71.8	68	51.9
男性	1~14歳	11	1	9.1	1	9.1	2	18.2	4	36.4	4	36.4	0	0.0	1	9.1	1	9.1
	15~19歳	6	0	0.0	1	16.7	1	16.7	1	16.7	2	33.3	2	33.3	2	33.3	2	33.3
	20~29歳	6	1	16.7	0	0.0	0	0.0	0	0.0	2	33.3	4	66.7	3	50.0	4	66.7
	30~39歳	12	0	0.0	0	0.0	0	0.0	3	25.0	3	25.0	8	66.7	6	50.0	4	33.3
	40~49歳	17	0	0.0	0	0.0	2	11.8	8	47.1	8	47.1	15	88.2	12	70.6	10	58.8
	50~59歳	10	0	0.0	1	10.0	2	20.0	4	40.0	7	70.0	10	100.0	9	90.0	4	40.0
	60~69歳	25	3	12.0	2	8.0	2	8.0	12	48.0	16	64.0	22	88.0	22	88.0	16	64.0
	70歳以上	44	14	31.8	17	38.6	14	31.8	29	65.9	35	79.5	40	90.9	39	88.6	27	61.4
	(再掲)1~19歳	17	1	5.9	2	11.8	3	17.6	5	29.4	6	35.3	2	11.8	3	17.6	3	17.6
	(再掲)20歳以上	114	18	15.8	20	17.5	20	17.5	56	49.1	71	62.3	99	86.8	91	79.8	65	57.0
(再掲)65~74歳	30	5	16.7	5	16.7	3	10.0	14	46.7	21	70.0	26	86.7	26	86.7	19	63.3	
(再掲)75歳以上	32	12	37.5	14	43.8	13	40.6	24	75.0	26	81.3	29	90.6	28	87.5	21	65.6	

表28 歯ごとのむし歯経験率【女性】(口腔診査)

		上顎																
		右側																
		8		7		6		5		4		3		2		1		
	人数	人数	%	人数	%	人数	%	人数	%	人数	%	人数	%	人数	%	人数	%	
女性	総数	195	91	46.7	146	74.9	147	75.4	117	60.0	110	56.4	44	22.6	76	39.0	83	42.6
	1～14歳	11	4	36.4	2	18.2	0	0.0	2	18.2	3	27.3	1	9.1	0	0.0	0	0.0
	15～19歳	5	1	20.0	1	20.0	1	20.0	0	0.0	0	0.0	0	0.0	2	40.0	2	40.0
	20～29歳	10	4	40.0	7	70.0	5	50.0	1	10.0	1	10.0	0	0.0	1	10.0	1	10.0
	30～39歳	29	9	31.0	17	58.6	19	65.5	10	34.5	7	24.1	1	3.4	5	17.2	3	10.3
	40～49歳	28	14	50.0	24	85.7	22	78.6	20	71.4	14	50.0	5	17.9	14	50.0	10	35.7
	50～59歳	24	18	75.0	20	83.3	22	91.7	16	66.7	15	62.5	6	25.0	9	37.5	15	62.5
	60～69歳	52	21	40.4	44	84.6	46	88.5	42	80.8	44	84.6	17	32.7	27	51.9	29	55.8
	70歳以上	36	20	55.6	31	86.1	32	88.9	26	72.2	26	72.2	14	38.9	18	50.0	23	63.9
	(再掲)1～19歳	16	5	31.3	3	18.8	1	6.3	2	12.5	3	18.8	1	6.3	2	12.5	2	12.5
(再掲)20歳以上	179	86	48.0	143	79.9	146	81.6	115	64.2	107	59.8	43	24.0	74	41.3	81	45.3	
(再掲)65～74歳	53	27	50.9	44	83.0	45	84.9	38	71.7	42	79.2	19	35.8	27	50.9	34	64.2	
(再掲)75歳以上	16	9	56.3	13	81.3	15	93.8	13	81.3	13	81.3	7	43.8	9	56.3	11	68.8	

		上顎																
		左側																
		1		2		3		4		5		6		7		8		
	人数	人数	%	人数	%	人数	%	人数	%	人数	%	人数	%	人数	%	人数	%	
女性	総数	195	82	42.1	66	33.8	55	28.2	118	60.5	118	61	152	78	138	70.8	86	44.1
	1～14歳	11	0	0.0	0	0.0	1	9.1	3	27.3	2	18.2	0	0.0	2	18.2	4	36.4
	15～19歳	5	2	40.0	2	40.0	0	0.0	0	0.0	1	20.0	0	0.0	1	20.0	1	20.0
	20～29歳	10	1	10.0	0	0.0	1	10.0	1	10.0	1	10.0	4	40.0	5	50.0	4	40.0
	30～39歳	29	4	13.8	3	10.3	2	6.9	13	44.8	12	41.4	21	72.4	16	55.2	9	31.0
	40～49歳	28	11	39.3	12	42.9	7	25.0	16	57.1	18	64.3	26	92.9	23	82.1	13	46.4
	50～59歳	24	14	58.3	8	33.3	4	16.7	17	70.8	18	75.0	22	91.7	19	79.2	15	62.5
	60～69歳	52	26	50.0	25	48.1	21	40.4	45	86.5	41	78.8	49	94.2	42	80.8	21	40.4
	70歳以上	36	24	66.7	16	44.4	19	52.8	23	63.9	25	69.4	30	83.3	30	83.3	19	52.8
	(再掲)1～19歳	16	2	12.5	2	12.5	1	6.3	3	18.8	3	18.8	0	0.0	3	18.8	5	31.3
(再掲)20歳以上	179	80	44.7	64	35.8	54	30.2	115	64.2	115	64.2	152	84.9	135	75.4	81	45.3	
(再掲)65～74歳	53	33	62.3	23	43.4	25	47.2	38	71.7	38	71.7	46	86.8	42	79.2	26	49.1	
(再掲)75歳以上	16	12	75.0	9	56.3	9	56.3	11	68.8	12	75.0	15	93.8	14	87.5	8	50.0	

		下顎																
		右側																
		8		7		6		5		4		3		2		1		
	人数	人数	%	人数	%	人数	%	人数	%	人数	%	人数	%	人数	%	人数	%	
女性	総数	195	95	48.7	162	83.1	169	86.7	110	56.4	76	39.0	23	11.8	20	10.3	16	8.2
	1～14歳	11	4	36.4	1	9.1	0	0.0	2	18.2	3	27.3	0	0.0	1	9.1	0	0.0
	15～19歳	5	1	20.0	2	40.0	3	60.0	0	0.0	0	0.0	0	0.0	1	20.0	0	0.0
	20～29歳	10	4	40.0	5	50.0	6	60.0	2	20.0	0	0.0	0	0.0	0	0.0	0	0.0
	30～39歳	29	10	34.5	21	72.4	23	79.3	6	20.7	4	13.8	0	0.0	0	0.0	2	6.9
	40～49歳	28	14	50.0	24	85.7	28	100.0	15	53.6	8	28.6	1	3.6	2	7.1	1	3.6
	50～59歳	24	16	66.7	24	100.0	23	95.8	19	79.2	11	45.8	2	8.3	2	8.3	4	16.7
	60～69歳	52	24	46.2	50	96.2	52	100.0	39	75.0	27	51.9	10	19.2	5	9.6	4	7.7
	70歳以上	36	22	61.1	35	97.2	34	94.4	27	75.0	23	63.9	10	27.8	9	25.0	5	13.9
	(再掲)1～19歳	16	5	31.3	3	18.8	3	18.8	2	12.5	3	18.8	0	0.0	2	12.5	0	0.0
(再掲)20歳以上	179	90	50.3	159	88.8	166	92.7	108	60.3	73	40.8	23	12.8	18	10.1	16	8.9	
(再掲)65～74歳	53	30	56.6	51	96.2	52	98.1	41	77.4	28	52.8	10	18.9	4	7.5	4	7.5	
(再掲)75歳以上	16	9	56.3	16	100.0	15	93.8	12	75.0	14	87.5	6	37.5	7	43.8	4	25.0	

		下顎																
		左側																
		1		2		3		4		5		6		7		8		
	人数	人数	%	人数	%	人数	%	人数	%	人数	%	人数	%	人数	%	人数	%	
女性	総数	195	20	10.3	21	10.8	25	12.8	82	42.1	108	55.4	168	86.2	157	80.5	84	43.1
	1～14歳	11	0	0.0	2	18.2	0	0.0	2	18.2	3	27.3	0	0.0	1	9.1	4	36.4
	15～19歳	5	0	0.0	0	0.0	0	0.0	0	0.0	0	0.0	3	60.0	2	40.0	1	20.0
	20～29歳	10	0	0.0	1	10.0	0	0.0	0	0.0	2	20.0	6	60.0	5	50.0	5	50.0
	30～39歳	29	3	10.3	1	3.4	1	3.4	4	13.8	6	20.7	22	75.9	20	69.0	8	27.6
	40～49歳	28	1	3.6	3	10.7	2	7.1	9	32.1	11	39.3	28	100.0	27	96.4	12	42.9
	50～59歳	24	4	16.7	2	8.3	1	4.2	9	37.5	16	66.7	23	95.8	21	87.5	14	58.3
	60～69歳	52	4	7.7	2	3.8	9	17.3	33	63.5	41	78.8	51	98.1	49	94.2	22	42.3
	70歳以上	36	8	22.2	10	27.8	12	33.3	25	69.4	29	80.6	35	97.2	32	88.9	18	50.0
	(再掲)1～19歳	16	0	0.0	2	12.5	0	0.0	2	12.5	3	18.8	3	18.8	3	18.8	5	31.3
(再掲)20歳以上	179	20	11.2	19	10.6	25	14.0	80	44.7	105	58.7	165	92.2	154	86.0	79	44.1	
(再掲)65～74歳	53	5	9.4	5	9.4	10	18.9	36	67.9	42	79.2	53	100.0	49	92.5	25	47.2	
(再掲)75歳以上	16	6	37.5	6	37.5	8	50.0	12	75.0	14	87.5	15	93.8	14	87.5	8	50.0	

調査票様式

歯・口腔調査票（14歳以下用）

問1 お子さんの歯や口の状態について気になることはありますか。
あてはまる番号を1つ選んで○印をつけて下さい。

- 1 ない 2 ある

問1-1 (問1で「2ある」と回答した方に伺います。)
気になることとして当てはまるものはどれですか。
あてはまる番号をすべて選んで○印をつけて下さい。

- 歯の症状 痛い 冷たいものや熱いものがしみる
歯ぐきの症状 腫れている 歯をみがくと血が出る
口の機能 噛めないものがある 飲み込みにくい
その他 口臭がある いつも口が開いている
歯並びが気になる 歯の色が気になる
歯がしりをする その他(具体的に)

問2 お子さんの歯をみがく頻度はどれくらいですか。
あてはまる番号を1つ選んで○印をつけて下さい。(歯が全くないお子さんは回答不要です。)

- 1 毎日1回みがく
2 毎日2回みがく
3 毎日3回以上みがく
4 とときどきみがく
5 みがかない

問3 お子さんは(歯ブラシを用いた歯みがきに加えて、)以下の歯や口の清掃を行っていますか?
あてはまる番号をすべて選んで○印をつけて下さい。

- 1 デンタルフロスや歯間ブラシを使って、歯と歯の間を清掃している
2 舌を清掃している
3 行っていない

問4 お子さんはこの1年間に歯科検診を受けましたか? (本調査は歯科検診に含みません。)
あてはまる番号を1つ選んで○印をつけて下さい。

- 1 受けた 2 受けていない



福井県

問5 お子さんが、むし歯予防のためにやっている又は行ったことのある項目がありますか。
あてはまる番号をすべて選んで○印をつけて下さい。

- 1 歯みがき剤を使用している
2 フッ化物の歯液で洗口(ぶくぶくうがい)をしている
3 フッ化物を歯に塗布したことがある
4 シーラント(歯の隙を埋らすに糊剤などで埋める方法)をしたことがある
5 間食のとり方に注意している(決められた時間に食べる・遊びながら食べない・夜、歯をみがいた後には食べないなど)
6 わからない
7 おこなっていない

問6 お子さんは、間食(3食以外に食べるもの)として甘味食品・飲料を1日何回とりますか。
あてはまる番号を1つ選んで○印をつけて下さい。

甘味食品・飲料とは、甘い菓子類や清涼飲料、ジュース類、果汁、スポーツドリンク
などの清涼飲料水や乳酸菌飲料および各種牛乳なども含まれます。

- 1 0回
2 1回
3 2回
4 3回
5 4回以上

問7 お子さんは、この1年間に「歯みがきの個人指導」を受けましたか。
あてはまる番号を1つ選んで○印をつけて下さい。

- 1 受けた 2 受けていない

問8 お子さんがかんで食べるときの状態について、あてはまる番号を1つ選んで○印をつけて下さい。

- 1 何でもかんで食べることができる
2 一部かめない食べ物がある
3 かめない食べ物が多い
4 かんで食べることはできない

ご協力ありがとうございました。

福井県

歯・口腔調査票（15歳以上用）

問1 歯や口の状態について気になることはありますか。
あてはまる番号を1つ選んで○印をつけて下さい。

- 1 ない 2 ある

問1-1 (問1で「2ある」と回答した方に伺います。)
気になることとして当てはまるものはどれですか。
あてはまる番号をすべて選んで○印をつけて下さい。

- 歯の症状 痛い 冷たいものや熱いものがしみる
歯ぐきの症状 腫れている 歯をみがくと血が出る
歯ぐきが下がって歯の根が出ている
歯ぐきを押すと腫れがでる 歯がぐらぐらする
歯周病と診断されている
口の機能 噛めないものがある 飲み込みにくい
口がゆく
その他 口臭がある いつも口が開いている
歯並びが気になる 歯の色が気になる
歯がしりをする その他(具体的に)

問2 歯をみがく頻度はどれくらいですか。
あてはまる番号を1つ選んで○印をつけて下さい。(歯が全くない人は回答不要です。)

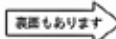
- 1 毎日1回みがく
2 毎日2回みがく
3 毎日3回以上みがく
4 とときどきみがく
5 みがかない

問3 あなたは(歯ブラシを用いた歯みがきに加えて、)以下の歯や口の清掃を行っていますか。
あてはまる番号をすべて選んで○印をつけて下さい。

- 1 デンタルフロスや歯間ブラシを使って、歯と歯の間を清掃している
2 舌を清掃している
3 行っていない

問4 あなたはこの1年間に歯科検診を受けましたか。(本調査は歯科検診に含みません。)
あてはまる番号を1つ選んで○印をつけて下さい。

- 1 受けた 2 受けていない



福井県

問5 あなたは、この1年間に歯石除去や歯面の清掃を受けましたか。
あてはまる番号を1つ選んで○印をつけて下さい。

- 1 受けた 2 受けていない

問6 かんで食べるときの状態について、あてはまる番号を1つ選んで○印をつけて下さい。

- 1 何でもかんで食べることができる
2 一部かめない食べ物がある
3 かめない食べ物が多い
4 かんで食べることはできない

問7 あなたの食べ方や食事の様子について、「はい」か「いいえ」でお答え下さい。

- A ゆっくりよくかんで食事をする はい・いいえ
B 半年前に比べて噛むものが食べにくくなった はい・いいえ
C お茶や汁物等でむせることがある はい・いいえ
D 口の開きが気になる はい・いいえ
E 左右両方の奥歯でしっかりかみしめられる はい・いいえ

問8 現在、次のいずれかの病状または症状で診療を受けていますか。
あてはまる番号をすべて選んで○印をつけて下さい。

- 1 歯周病
2 関節リウマチ
3 狭心症・心筋梗塞・脳梗塞
4 内臓型肥満
5 妊娠
6 その他()
7 病状または症状で診療を受けていない

ご協力ありがとうございました。

福井県

診査期限：1月31日(火)まで

令和4年度 県民歯科疾患実態調査

口 腔 診 査 票

①事前に診査を希望される歯科医院に予約をしてください。
 調査対象者の方へ ②診査の際にはこの診査票を持参し、受付に提示してください。
 ※診査は無料です。ただし、治療等を行う場合の費用は有料です。

①この診査票により歯科健診を実施してください。
 歯科医院の方へ ②この診査票に診査結果を記入し、福井県歯科医師会に郵送してください。

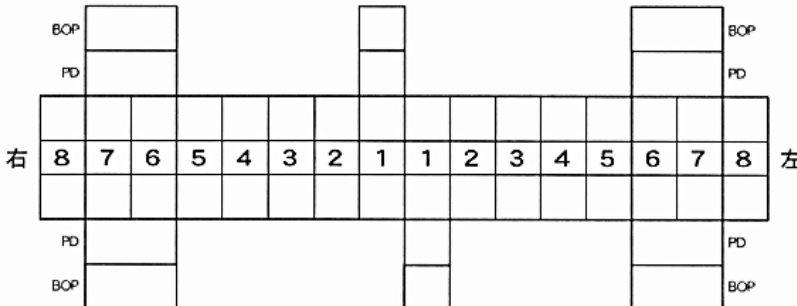
氏名	生年月日	S・H・R	年	月	日
----	------	-------	---	---	---

■問診

- (1) 過去1年間におけるフッ化物応用の有無 (複数回答可)
- フッ化物塗布
 - フッ化物洗口
 - フッ化物配合歯磨剤の使用
 - ない
 - わからない
- (2) 矯正歯科治療の経験の有無 (3歳以上の者)
- 現在、治療を受けている
 - 過去に治療を受けたことがある
 - ない

■口腔診査 (歯科医院において記入します)

■歯と歯ぐきの状態



【記入凡例】
 未処置歯…C 処置歯…○ 欠損歯…×
 △…要補綴歯 ⊕…欠損補綴歯
 Br… PD… FD…
 インプラント…im
 [歯肉出血BOP] [歯周ポケットPD]
 0：健全 0：健全
 1：出血あり 1：浅いポケット(4~5mm)
 ×：該当歯なし 2：深いポケット(6mm以上)
 ×：該当歯なし

■口腔清掃の状況

1	良好
2	普通
3	不良

■歯石の付着状況

1	なし
2	軽度(点状)
3	中程度(带状)以上

■歯の状況 (注：8番は含まない)

現在歯	本
健全歯	本
未処置歯(C)	本
処置歯(O)	本
喪失歯(X)	本
要補綴歯(△)	本
欠損補綴歯(⊕)	本
合計	

■その他の異常所見

歯(楔状欠損等)	あり・なし
歯列咬合	あり・なし
顎関節	あり・なし
粘膜	あり・なし
歯牙酸蝕症	なし・要精査

■判定

1	異常なし	良好です
2	要指導	歯肉に軽い炎症があります
3	要治療	むし歯の治療が必要な歯があります
4	要治療	歯周病の治療が必要です
5	要治療	歯が抜けたままになっています
6	要精査	口腔内に気になる症状があります

メモ

医療機関名：
 健診医サイン：

福 井 県