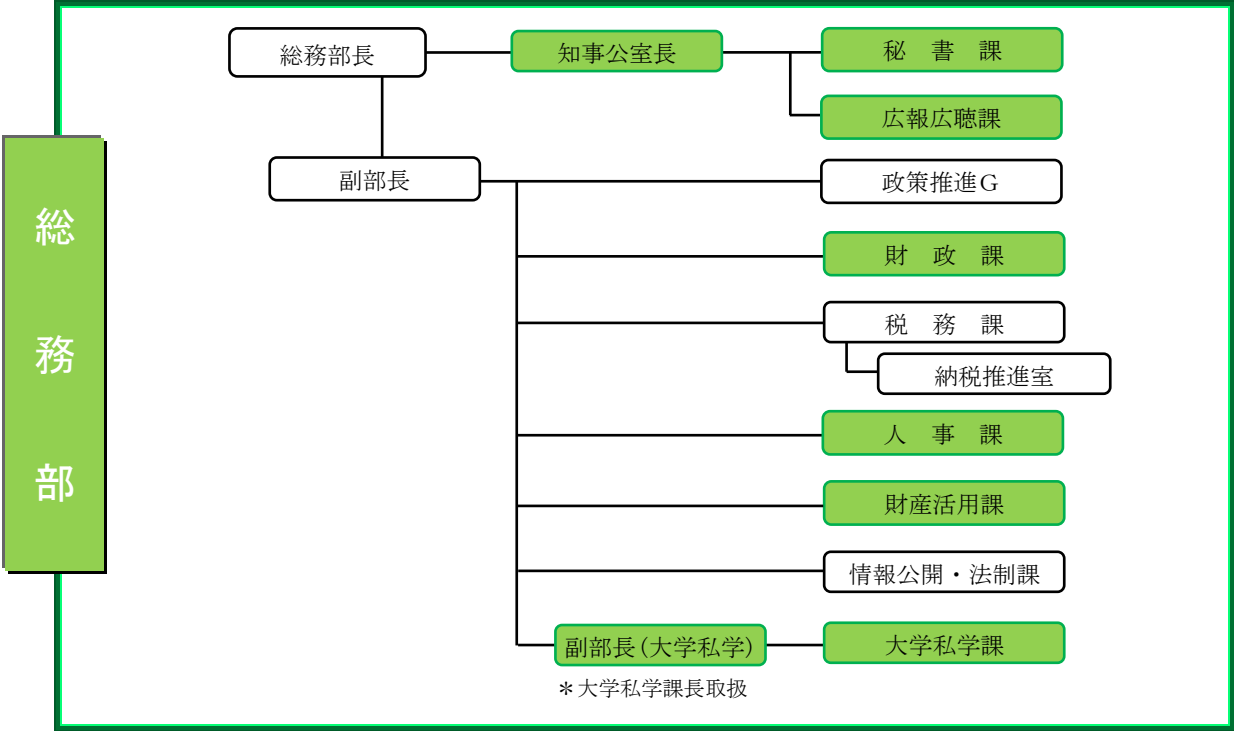
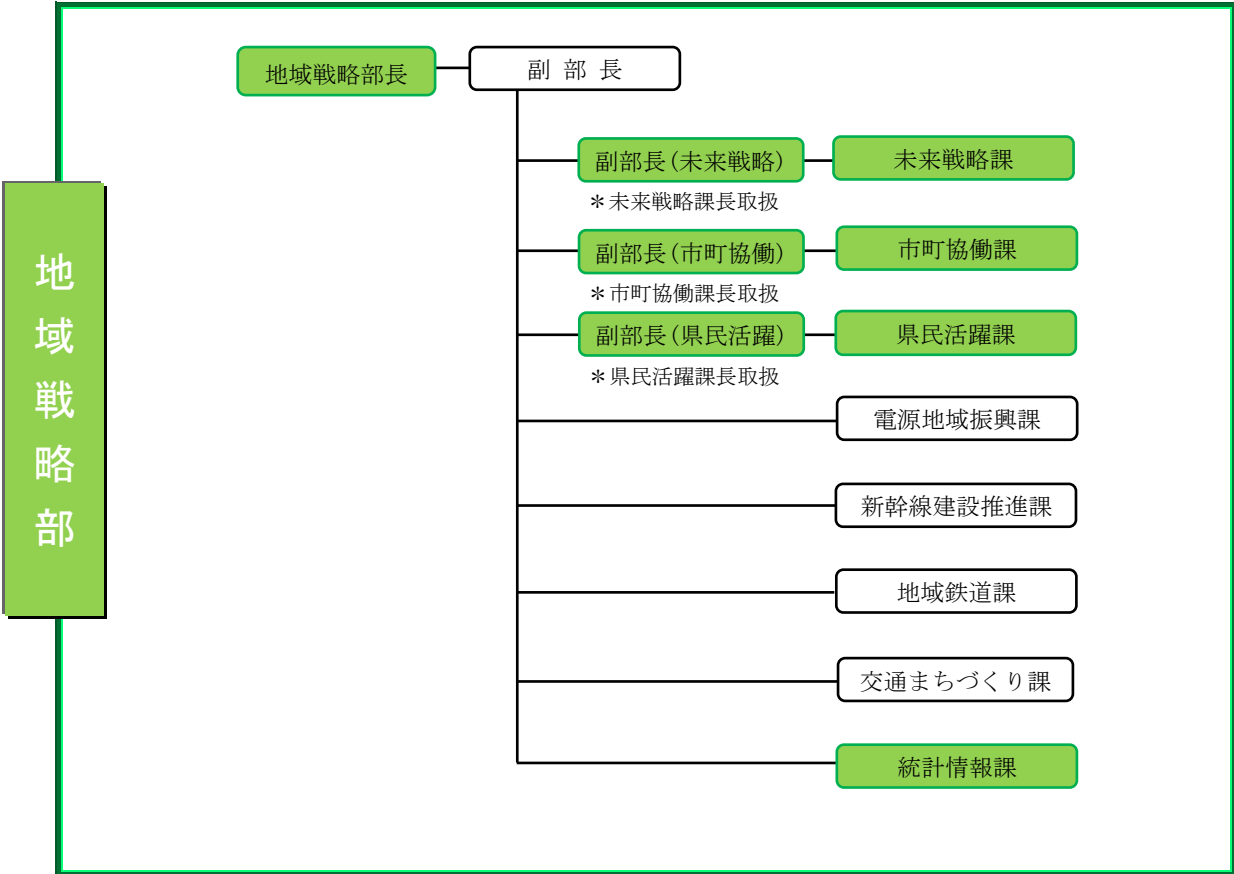


# 各 部 局 の 機 構 図

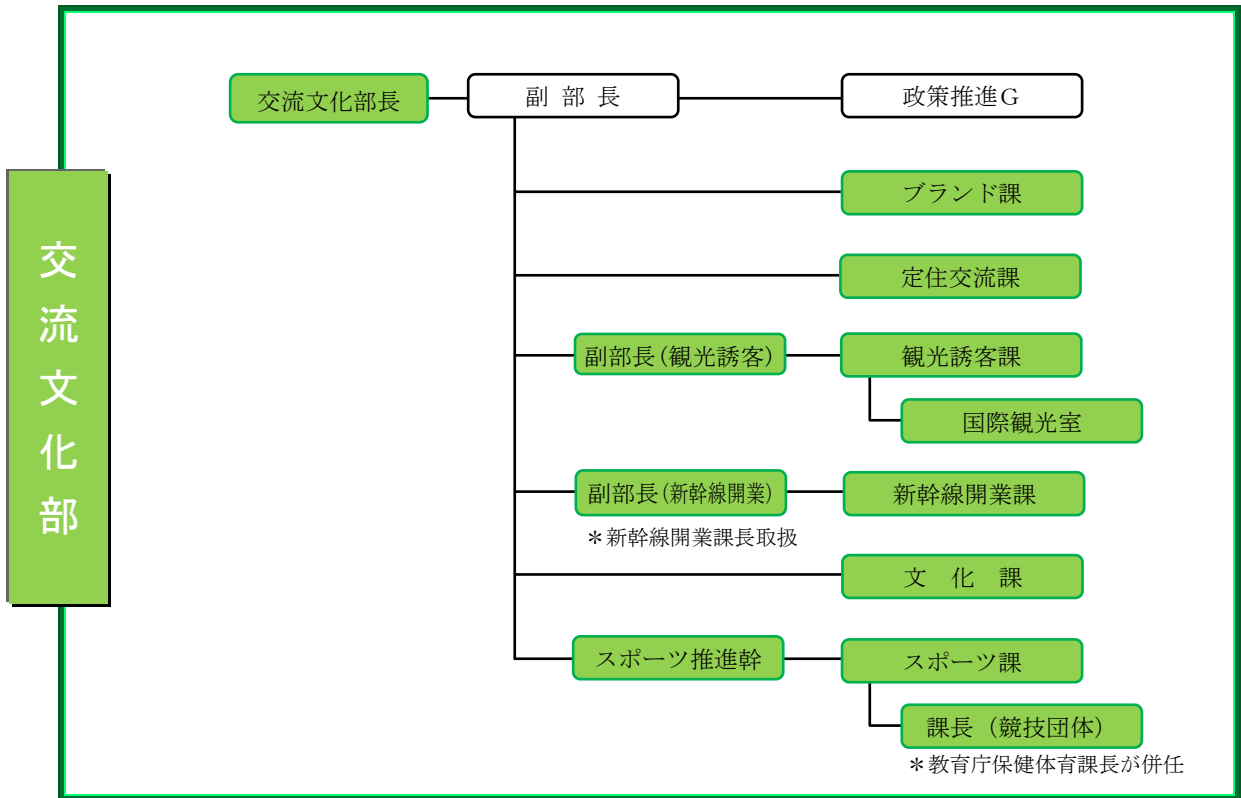
(H30 年度 : 9 課 → R 元年度 : 8 課)



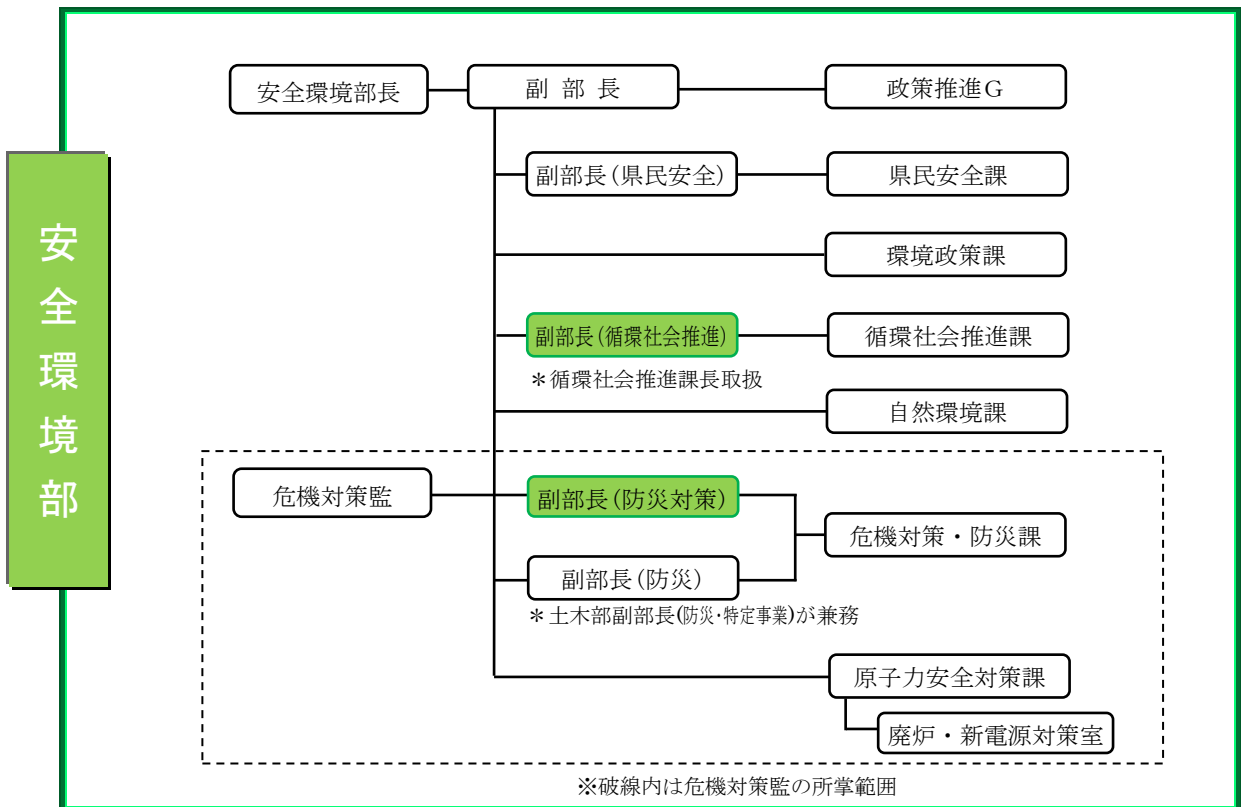
(H30 年度 : 総合政策部 9 課 → R 元年度 : 8 課)



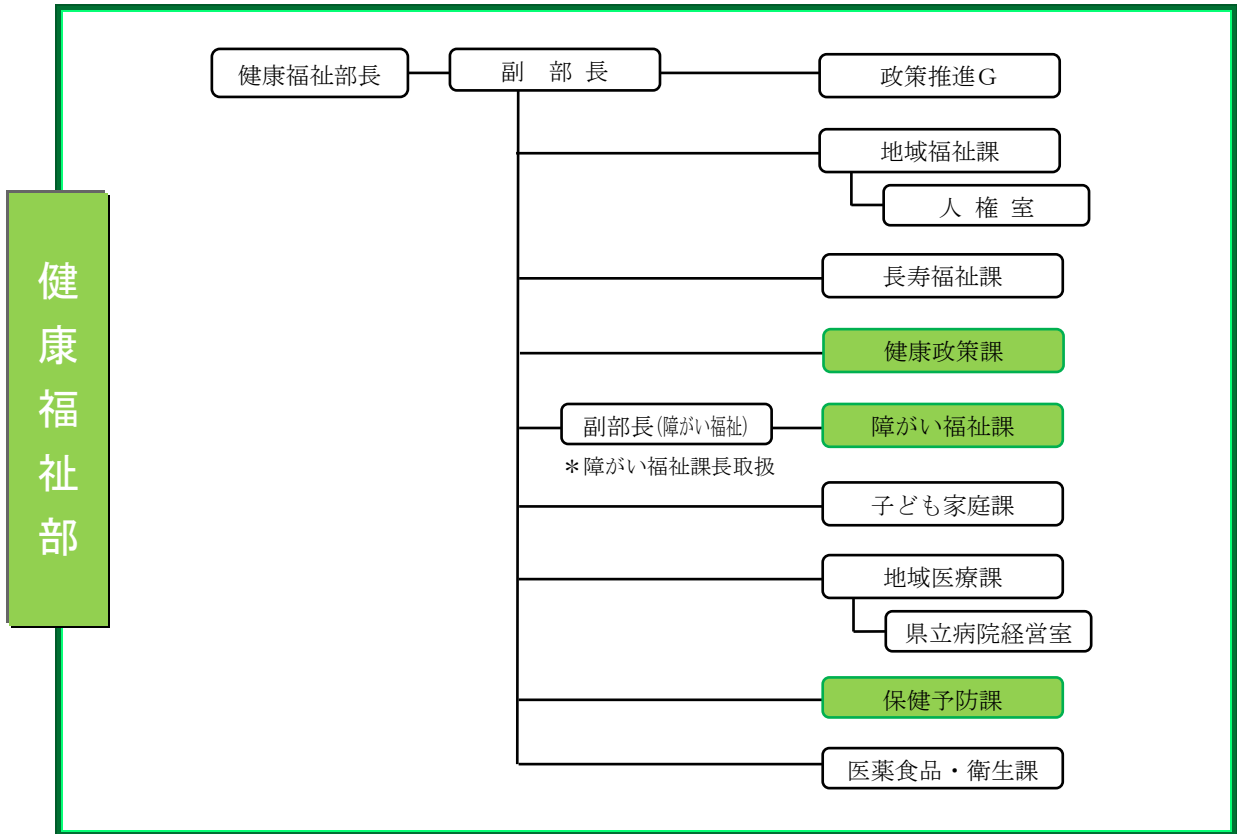
(H30 年度 : 観光営業部 4 課 → R 元年度 : 6 課)



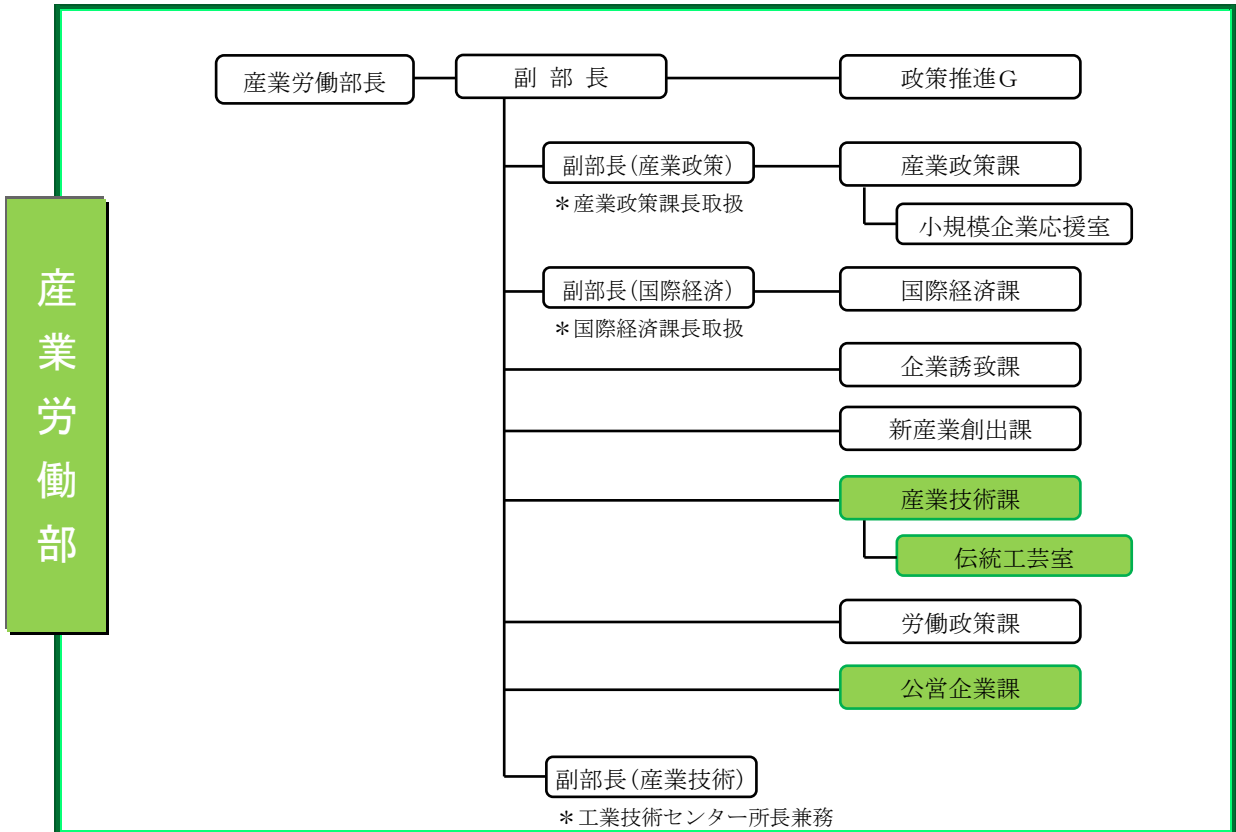
(H30 年度 : 6 課 → R 元年度 : 6 課)



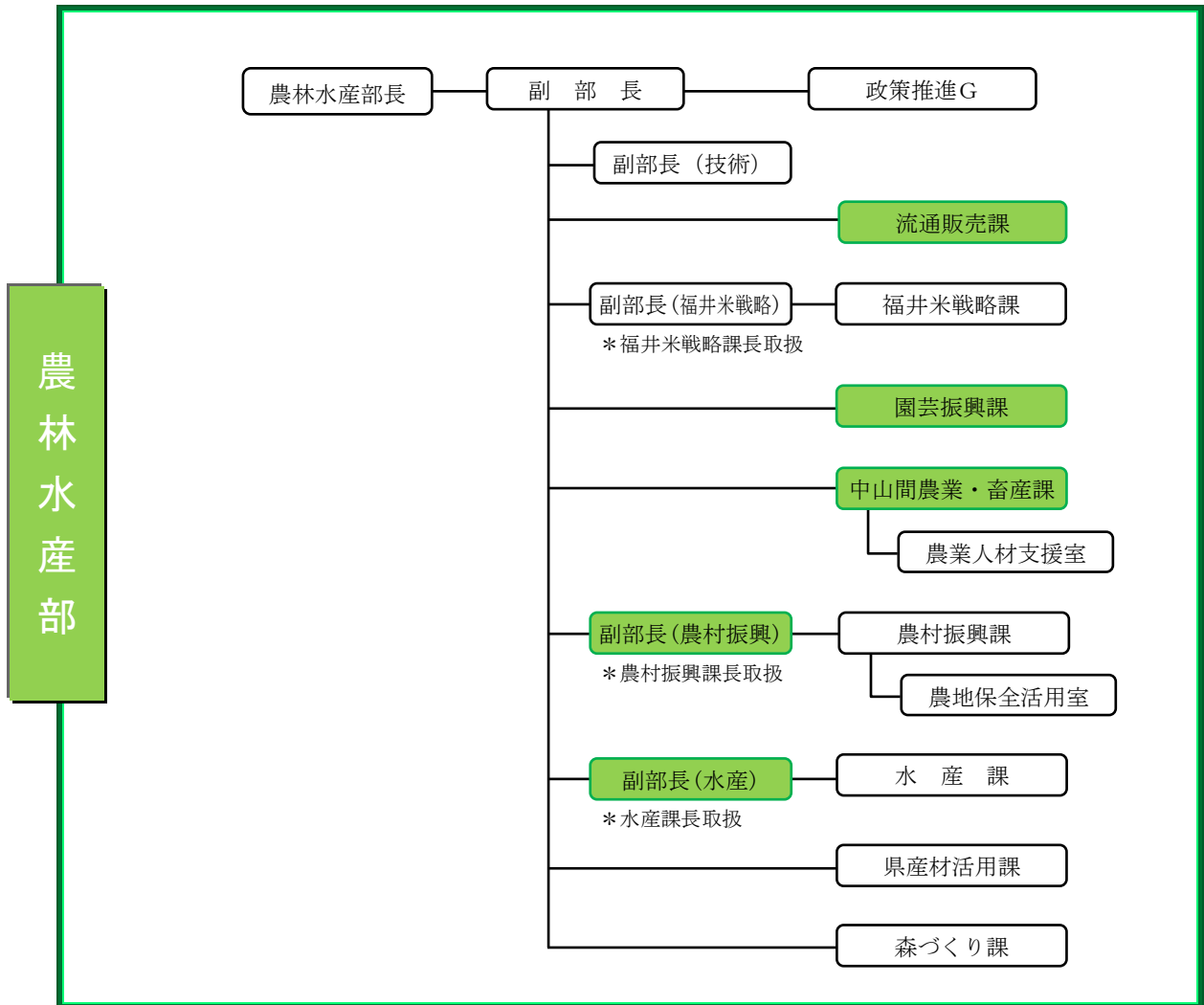
(H30年度：7課→R元年度：8課)



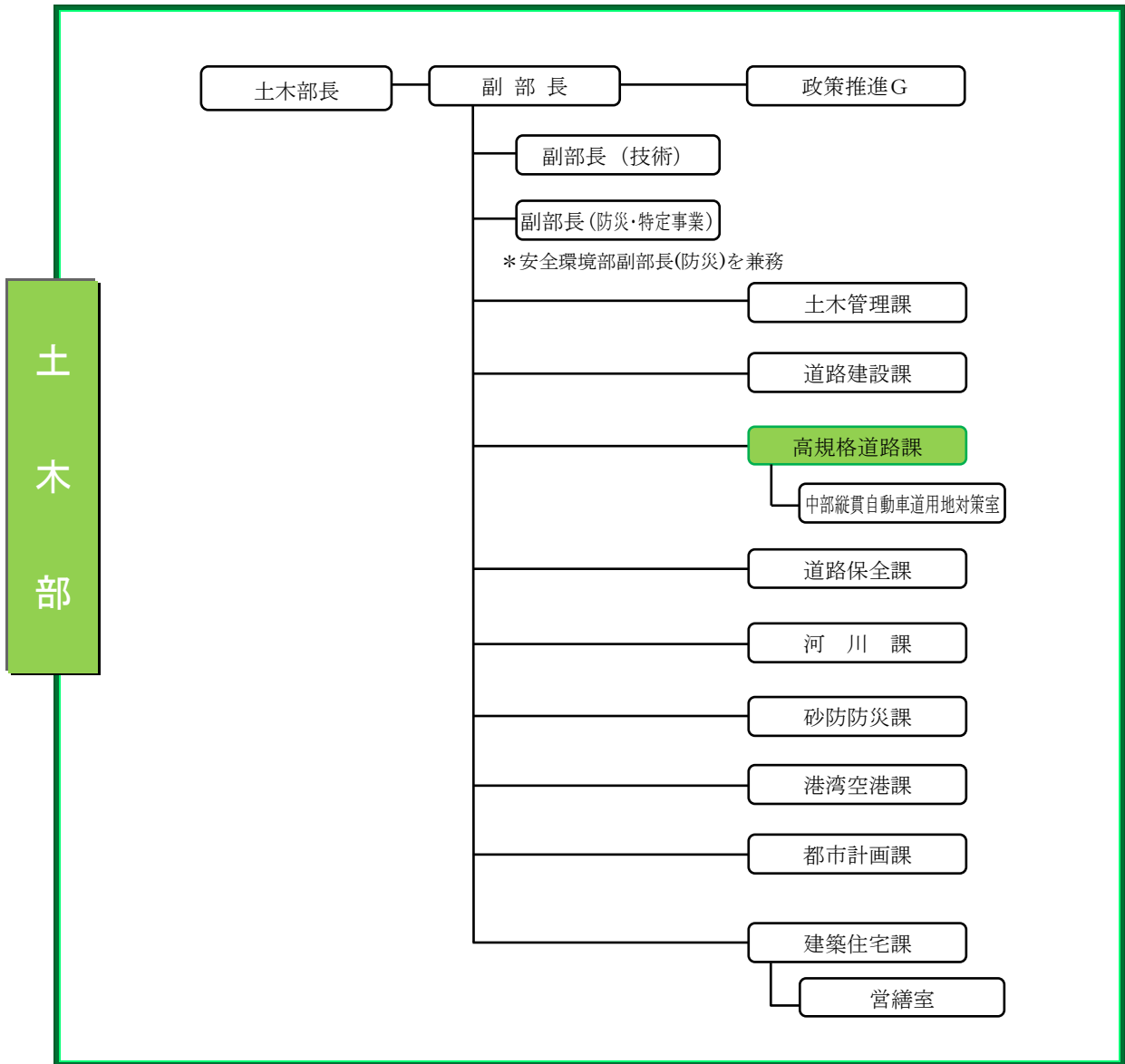
(H30年度：7課→R元年度：7課)



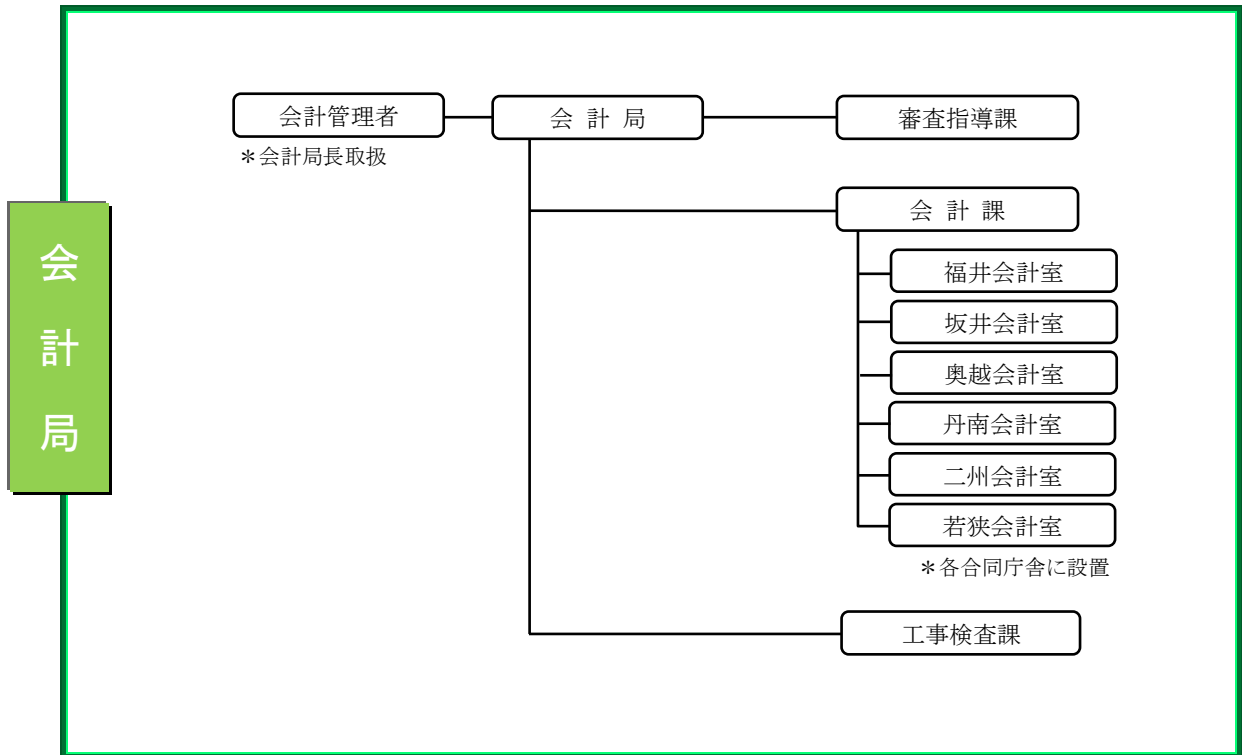
(H30 年度 : 8 課 → R 元年度 : 8 課)



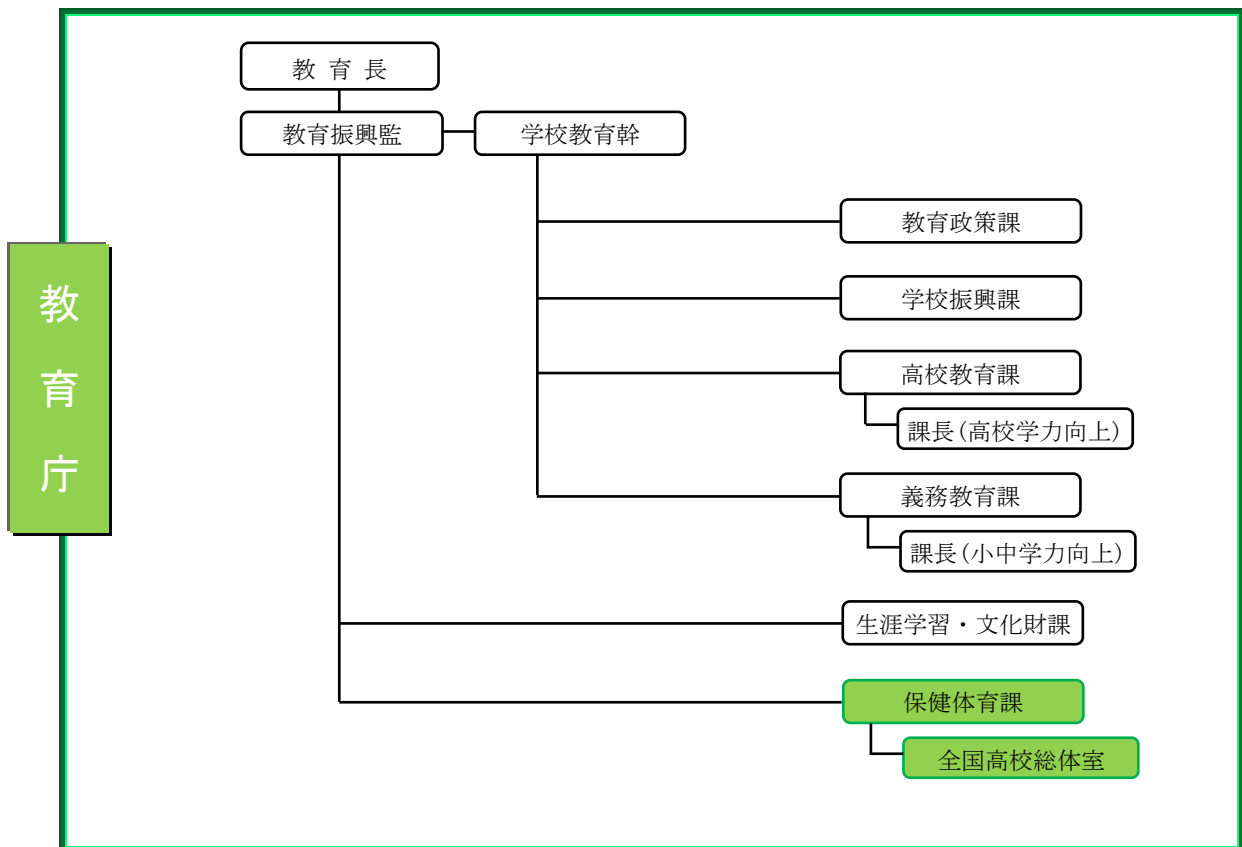
(H30 年度 : 9 課 → R 元年度 : 9 課)



(H30 年度 : 3 課 → R 元年度 : 3 課)



(H30 年度 : 7 課 → R 元年度 : 6 課)



※本庁における課数 (知事部局と教育庁の合計) H30 年度 : 73 課 → R 元年度 : 69 課