

## 福井情報スーパーハイウェイの特徴

**高速大容量**  
(毎秒2.4ギガビット<sup>※1</sup>)の  
高速情報通信基盤!!

情報ハイウェイの回線使用料、  
ハウジング費用は  
**無料!!**<sup>※2</sup>

**安全性と信頼性**の  
高いネットワーク!!

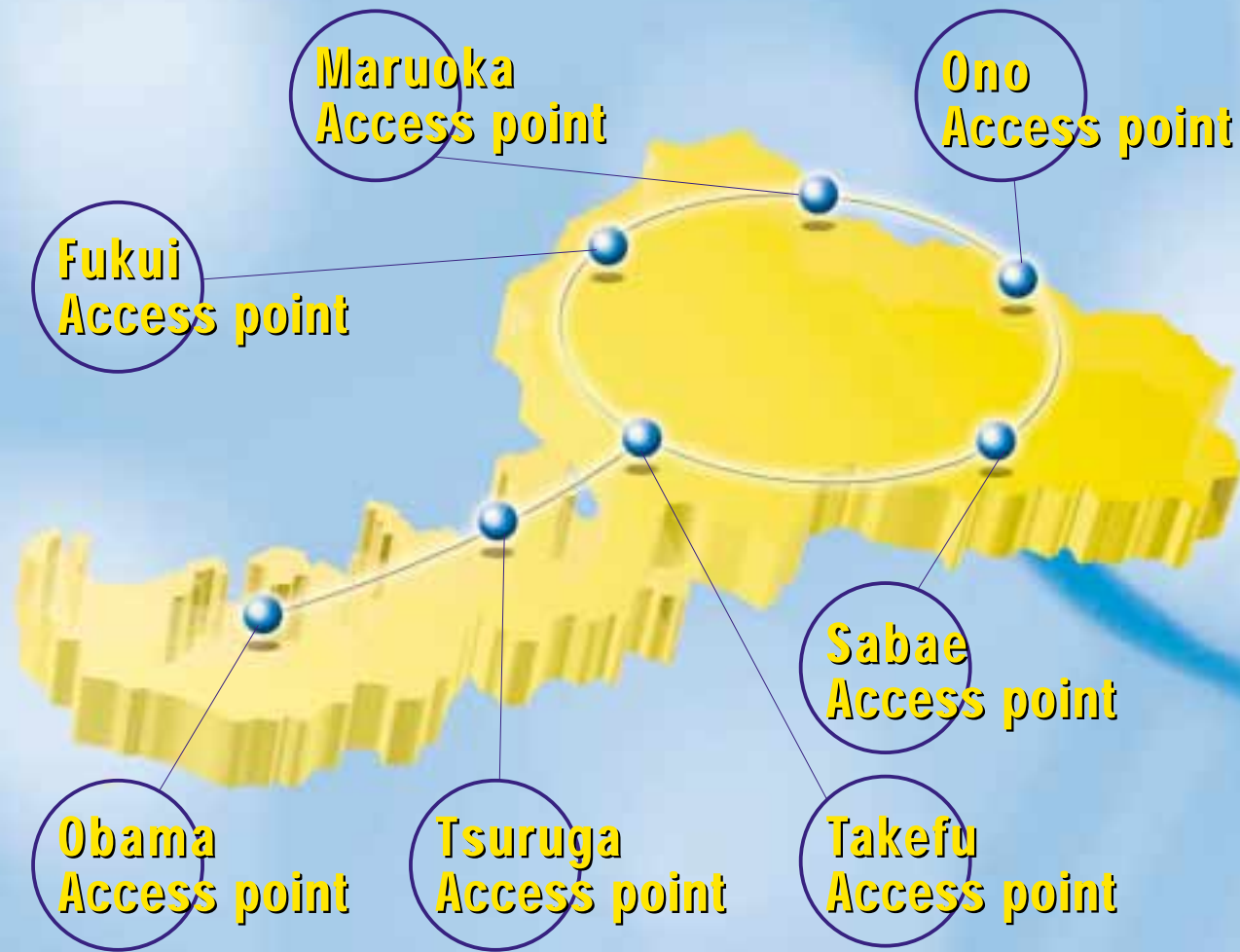
アクセスポイントは福井・丸岡・  
大野・鯖江・武生・敦賀・小浜の  
**7か所**

アクセス回線は**1.5Mbps専用線、  
10Mbps・100Mbpsイーサネット、  
ATM専用サービス(1Mbps~135Mbps)**に対応

(※1)ギガ = 10億

(※2)アクセスポイント(Access Point)までのアクセス回線サービス等に係る費用や回線接続装置の設置に伴う費用等は、利用者のご負担となります。また、ラックのスペース、電源等にはご利用に際しての条件が設定されています。

# 福井情報 スーパーハイウェイ



### お問い合わせ先

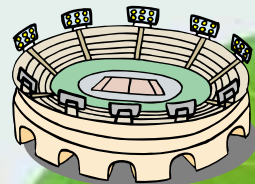
福井県総務部情報政策課  
〒910-8580 福井市大手3丁目17番1号  
電話 0776-20-0268  
F A X 0776-20-0630  
メールアドレス fish@ain.pref.fukui.jp

福井情報スーパーハイウェイのホームページ  
<http://info.pref.fukui.jp/jouhou/fish/>

# 福井情報スーパーハイウェイを利用すれば、

## こんなことも あんなことも

インターネットサービスプロバイダなどの電気通信事業者が福井情報スーパーハイウェイを利用することにより、インターネット利用サービスの向上、高度化につながります。インターネットを利用した施設の利用申込みや図書館の蔵書検索などが、より快適な通信環境でできるようになります。



スポーツ・文化施設



図書館

### 暮らし・文化

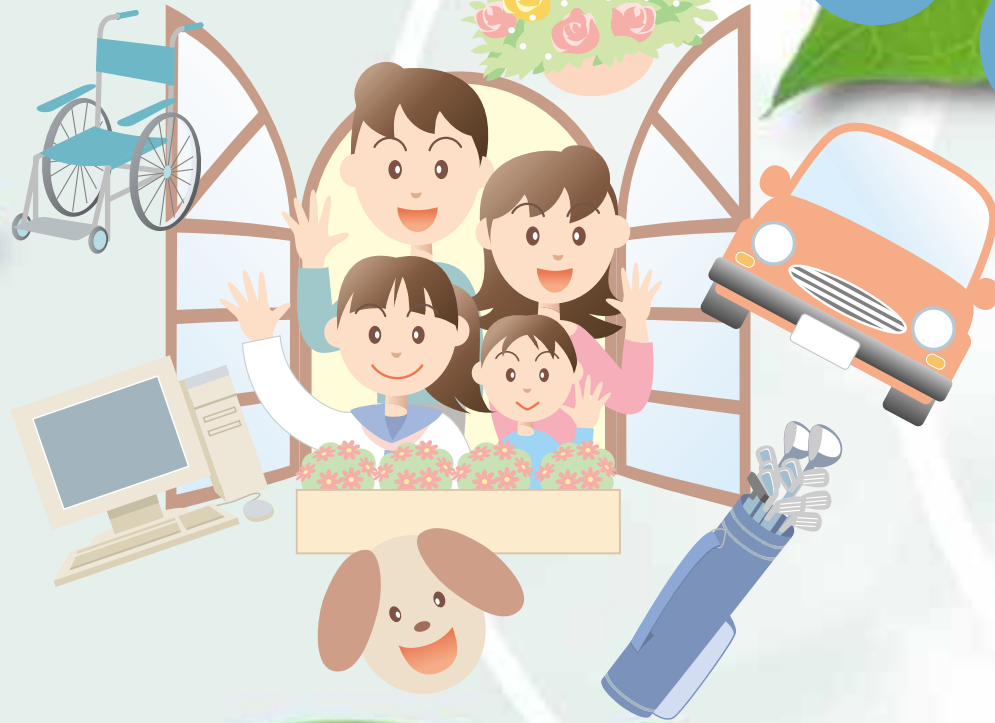


遠隔授業・講義

遠隔共同研究

施設利用  
申込み

図書館  
蔵書検索



在宅医療

病診連携

### 保健・医療・福祉



病院

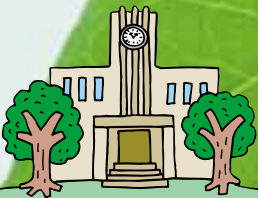


健康福祉センター



企業の本支店間、工場間など社内ネットワークの幹線として利用できます。経理データやCAD(コンピュータを用いた設計システム)の設計データなどをよりスピーディに、低コストで送受信することが可能になり、経営の効率化に役立ちます。

### 教育



各種学校



教育・研究機関

離れた学校間の交流や遠隔授業に利用する学校間ネットワークや、学術研究機関間ネットワークなどの幹線として利用できます。



県庁と各出先機関、国、市町村を結んで行政サービスの電子化を進めます。

### 行政

電子入札

電子申請



県



市町村



### 産業

高速  
インターネット  
サービス

企業内  
ネットワーク

電子商取引



企業・ISP( )

( )ISP=インターネットサービスプロバイダ。



商・工・農業団体

電子カルテ・レントゲン写真・CT(コンピュータ断層撮影装置)・MR(磁気反響撮影装置)など容量の大きな医療データを瞬時に伝送できるネットワークや、在宅介護システムなどを構築することができます。

県では、県民が「いつでも どこでも だれでも」容易に高度情報通信ネットワーク社会に参加でき、ITの恩恵を十分に享受できる社会の実現を目指し、多様な情報化施策を推進しています。この福井情報スーパーハイウェイは県や市町村などのほか、企業や団体にも高速ネットワークの構築にご利用いただくことと整備した情報通信基盤です。

福井情報スーパーハイウェイの愛称は「FISH」です。「FISH」は Fukui Information Super Highwayの頭文字です。