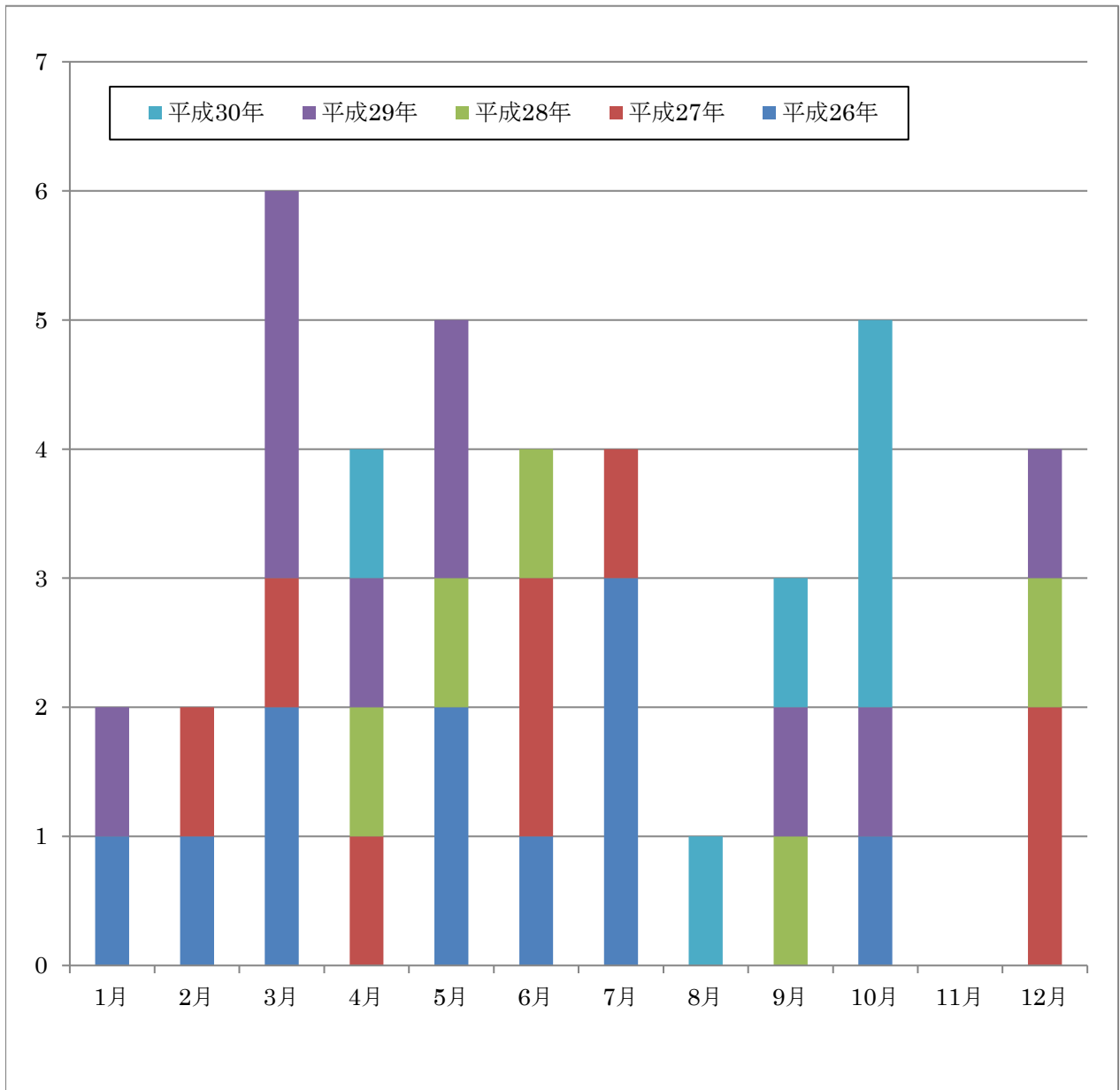


福井県の食中毒月別発生状況（事件数：過去5年 H26～30）



	1月	2月	3月	4月	5月	6月	7月	8月	9月	10月	11月	12月	合計
平成26年	1	1	2	0	2	1	3	0	0	1	0	0	11
平成27年	0	1	1	1		2	1	0	0	0	0	2	8
平成28年	0	0	0	1	1	1	0	0	1	0	0	1	5
平成29年	1	0	3	1	2	0	0	0	1	1	0	1	10
平成30年	0	0	0	1	0	0	0	1	1	3	0	0	6
26～30年合計	2	2	6	4	5	4	4	1	3	5	0	4	40