

県若手職員 × 大学生・高専生 × 福井県建設業協会 がタッグを組んで

マジで土木最高!

プロジェクトチームで
アニメを制作しました。



マジで知って欲しい! 福井県土木部の想い

土木職員を増やしたい! 土木業界全体を盛り上げたい!

きっかけは

という想いから。

本事業は県庁の若手職員が自発的にチームを結成し、新たな発想で政策を練り上げ、知事と「直接」議論し事業化される「チャレンジ政策提案」により誕生しました。今回のアニメは、福井県の土木(総合)職の業務やその魅力

を幅広く発信していくため、県内学生や福井県建設業協会と協力して制作しました。アニメの視聴を通じて、多くの方に土木分野および私たち土木(総合)職の仕事に興味を持っていただければ幸いです。

理系も! 文系も! 県外も! 専攻不問!! 先輩職員体験談

Q.1 大学の専攻は何ですか。

教育人間科学部で自然科学分野を幅広く学び、特に地質学を専攻しました。土木工学は学ばなかったため、公務員試験では対策講座等により独学で対応しました。

Q.3 入庁してからの業務はどうでしたか?

工学的な経験がなかったため、構造物を「設計する」という発想に馴染みづかったことを覚えています。ですが、成果が実際に目に見える形で出てくることは大きなやりがいです。最近では男性の育児休業やテレワーク、時差出勤制度等、働きやすい環境整備が進んでいると感じています。

Q.2 なぜ専攻外の土木職になろうと思ったのですか?

教職等の選択も考えましたが、専攻知識より実用的なものにしていきたい思いが強かったからです。県の土木職は、調査・設計から施工まで幅広く携われるため、業務の中で地質学の知識を応用・発展させていける職種と考えました。

Q.4 アニメ制作への思い、視聴者へのメッセージを!

専攻の壁を理由にやりたいことを諦めないでほしい! そういう思いをもとにアニメを制作しました。土木(総合)職の仕事は、なかなか意識されにくいですが私たちの身近なところで生きています。アニメを通して、みなさんも、私たちの存在を少しでも身近に感じていただければ嬉しいです。

DOBOKU VOICE



平成23年入庁
プロジェクトチームリーダー
柴田 聡

YouTube

instagram



1話5分
サクッと見れて
ちゃんと分かる



私もなれるDOBOKUな人!!

アニメで DOBOKU 知ってみない?

もっと知りたい方はこちら
福井県土木(総合)職の採用ページ



福井県土木部政策推進 G

T E L ・ 0776-20-0465
M A I L ・ dobokubu@pref.fukui.lg.jp

福井県土木部のアニメ

マジで語りだすマチ。

ふくレイ

完成

フラッシュアニメ最大手!!
鷹の爪団でおなじみ

ダイエール
が制作!!

休みは!?

男ばかり?

第③話
エキマエストロの巻

~ DOBOKUのDは、DEKIRUのD! ~

第②話
ブリッじいの巻

~ DOBOKUのDは、DESIGNのD! ~

第①話
ダムじいさんの巻

~ DOBOKUのDは、DEFENCEのD! ~

土木って
どんな仕事!?

企画もできる!?

文系でも
いいの!?

やりがいはい?

第3話
DOBOKUのDは
DEKIRUのD

未来のまちをつくる!!

第2話
DOBOKUのDは
DESIGNのD

インフラ整備で地域をデザイン!!

現場で
何するの!?

第1話
DOBOKUのDは
DEFENCEのD

災害から県民の暮らしも守る!!

CAST

登場キャラクター

就職活動中の大学3年生
東温泉ヒカリ

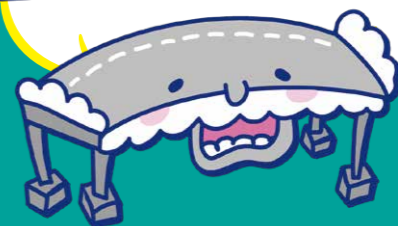
就活準備中で、まちづくりにほんのり興味がある大学3年生。福井の精たちの話を聞いて、だんだん土木職に興味を湧いてくる。

福井県土木職員
マジデくん

やたらリアクションがでかい。ポジティブ&鈍感力の塊で、何が起きてもだいたい「マジで!?!」と大きく反応する。



ダムじいさん



ブリっじい

はびりゅう



福井県マスコットキャラクター「はびりゅう」とマスコットユニット「Dino(ダイノ)はびねす」

福井の精たち

土木に関係あるスポットが精となつて実体化!?!さまざまな情報を教えてくれる。



エキマエストロ