

# 営業力向上研修(実践編)営業行動報告



## 1班



下山 祐依



田中 健太郎



藤田 貴彦



竹内 芳宏



荻原 芳徳

# 1. 営業対象施設

## 福井県立美術館(空前絶後の岡倉天心展)



## 2. 聞き取り調査の概要・分析

聞き取り調査日：平成25年9月10日（火）

文化振興課 牧井主任

☆アンケートの様式に改善の余地あり。

- ・満足度調査をしたほうが良いのでは・・・
- ・文字が細かい。
- ・親しみが無い。

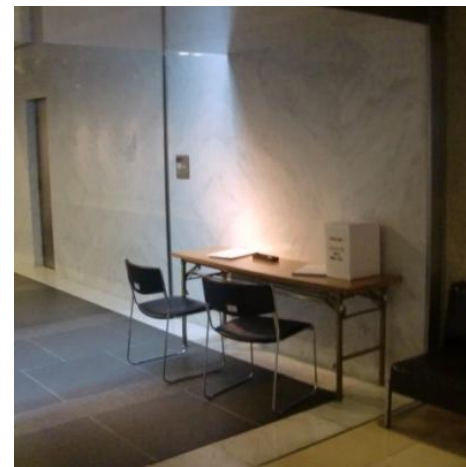
→アンケートの様式を変えよう！

☆アンケートの回収率が低い

→アンケートの配布方法を変えよう！

☆2週目、3週目と人足が遠のくかも・・・

→テレビ、ラジオで告知しよう！



# アンケートの主な改善点

## ① タイトルをわかりやすく

【アンケート】

1. 展覧会を何で知りましたか。当てはまるものすべてに○をつけて下さい。

- ① テレビ
- ② 新聞
- ③ チラシ
- ④ ポスター
- ⑤ ホームページ等
- ⑥ 知人
- ⑦ 学校
- ⑧ たまたま通りかかった
- ⑨ その他 ( )

2. どれくらいの頻度で当館にいらっしゃいますか。

- ① はじめて
- ② 数年に一度
- ③ 年に1~2回
- ④ 年に3~5回
- ⑤ ほぼ全ての企画展、テーマ展（常設展）

## ② 文字を大きく

3. 今後どの分野の作品を見たいですか。当てはまるものすべてに○をつけて下さい。

- ① 古美術（江戸時代まで） (作家名: )
- ② 日本画（明治時代以降） (作家名: )
- ③ 日本の油彩画 (作家名: )
- ④ 西洋絵画 (作家名: )
- ⑤ 版画 (作家名: )
- ⑥ 彫刻 (作家名: )
- ⑦ 工芸 (作家名: )
- ⑧ デザイン (作家名: )
- ⑨ 写真 (作家名: )
- ⑩ 現代美術 (作家名: )
- ⑪ その他 (作家名: )

## ③ 満足度調査を追加

4. 性別・年齢・お住まいをお聞かせ下さい。

男・女 ( ) 歳代 県外 ( ) 都道府県 県内 ( ) 市・町

5. 今日どの交通手段でいらっしゃいましたか。当てはまるものすべてに○をつけて下さい。

- ① J R
- ② えちぜん鉄道
- ③ 福井鉄道
- ④ 京福バス
- ⑤ すまいるバス
- ⑥ タクシー
- ⑦ 自家用車
- ⑧ 自転車・バイク
- ⑨ 徒歩
- ⑩ その他 ( )

## ④ イラストを追加

6. ご意見、ご要望がございましたらお聞かせ下さい。

ご協力ありがとうございました。

美術館既存アンケート

## 福井県立美術館 特別展 空前絶後の岡倉天心展 アンケート

Q1. 「岡倉天心展」に来られたきっかけは？

- ① テレビ (番組名 )
- ② 新聞
- ③ ラジオ (番組名 )
- ④ ポスター
- ⑤ 知人から聞いて
- ⑥ ホームページ等
- ⑦ その他 ( )

Q2. 岡倉天心についてご存じでしたか？

- ① 知っており、興味もあった
- ② 名前のみ知っていた
- ③ 名前も知らなかった
- ④ その他 ( )

Q3. 岡倉天心について、理解は深まりましたか？

- ① 理解が深まった
- ② 変わらない
- ③ その他 ( )

Q4. 「岡倉天心展」はいかがでしたか？

- ① 良かった
- ② 普通
- ③ 良くなかった
- 良かったところ ( )
- 改善した方が良かったところ ( )

Q5. 入場料について、どう思いましたか？

- ① 安い
- ② ちょうど良い
- ③ 高い

Q6. 性別、年齢、お住まいをお聞かせ下さい。

男・女 ( ) 歳代 ( ) 都道府県 ( ) 市・町



ご協力ありがとうございました

研修配布時アンケート

### 3. 営業概要

☆ラジオ出演：平成25年11月8日（金）

FBCラジオ「**午後はとことんよろず屋ラジオ**」

☆テレビ出演：平成25年11月8日（金）

FBCテレビ「**おじゃまってれ（みんなの伝言板）**」

☆アンケート配布：平成25年11月9日 10:00～14:00

平成25年11月10日 10:00～14:00

@福井県立美術館



# 4. 営業成果

## ☆ラジオ出演



## ☆テレビ出演



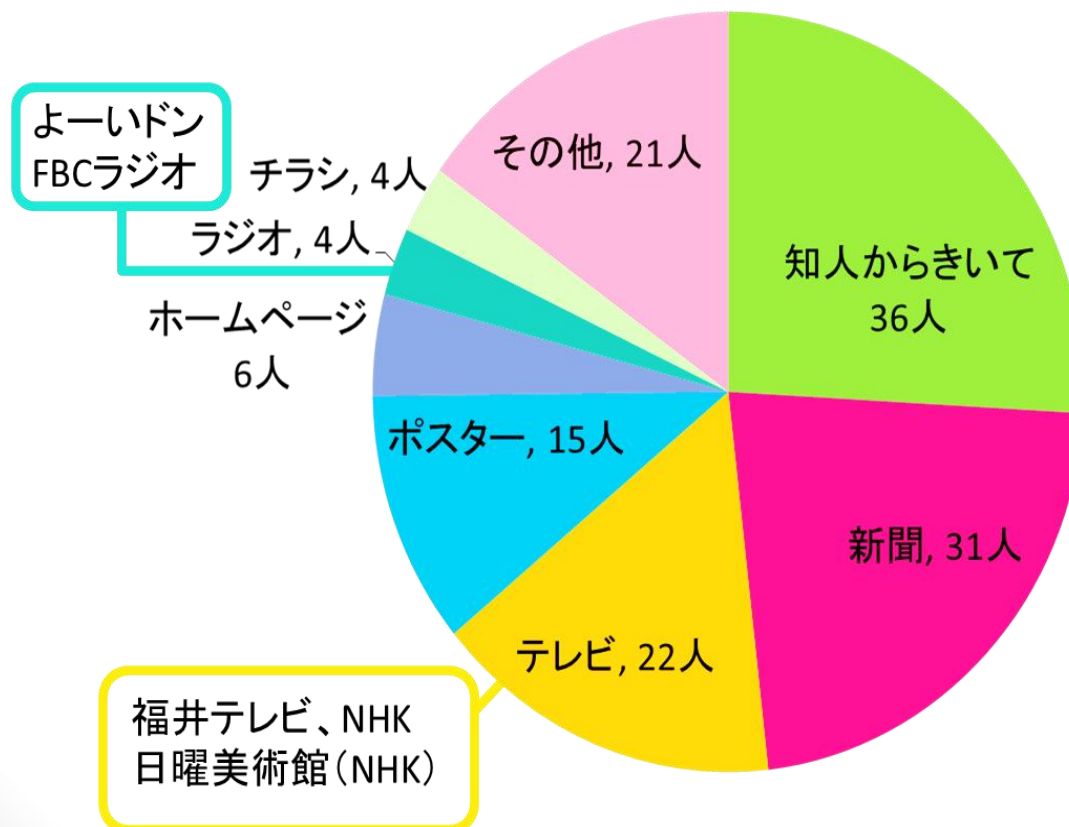
## 4. 営業成果

### ☆アンケート結果

回収数:129枚(配布時間8時間)

# Q1.「岡倉天心展」に来られたきっかけは？

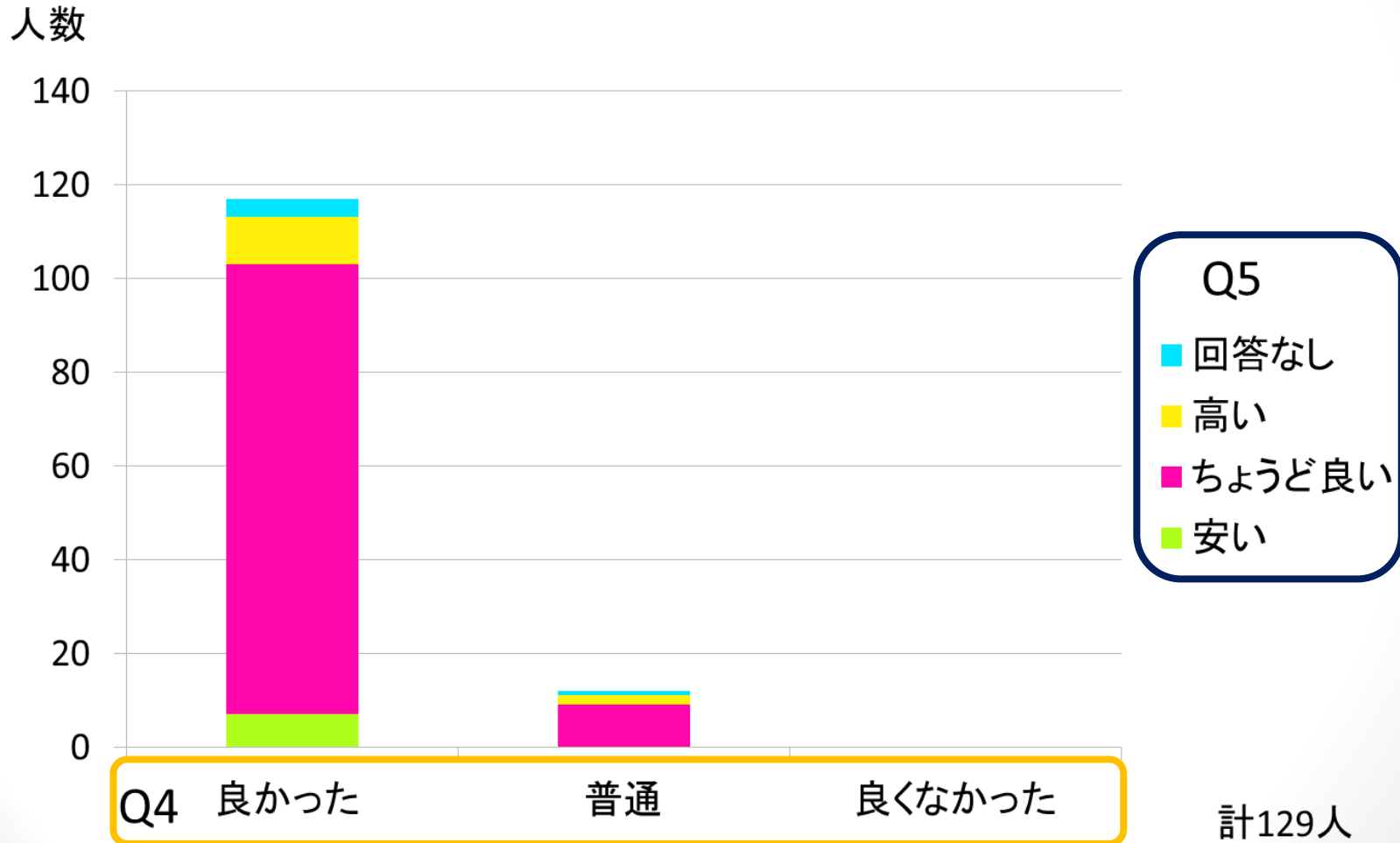
複数回答可



## 4. 営業成果

Q4.「岡倉天心展」はいかがでしたか？

Q5.入場料について、どう思いましたか？

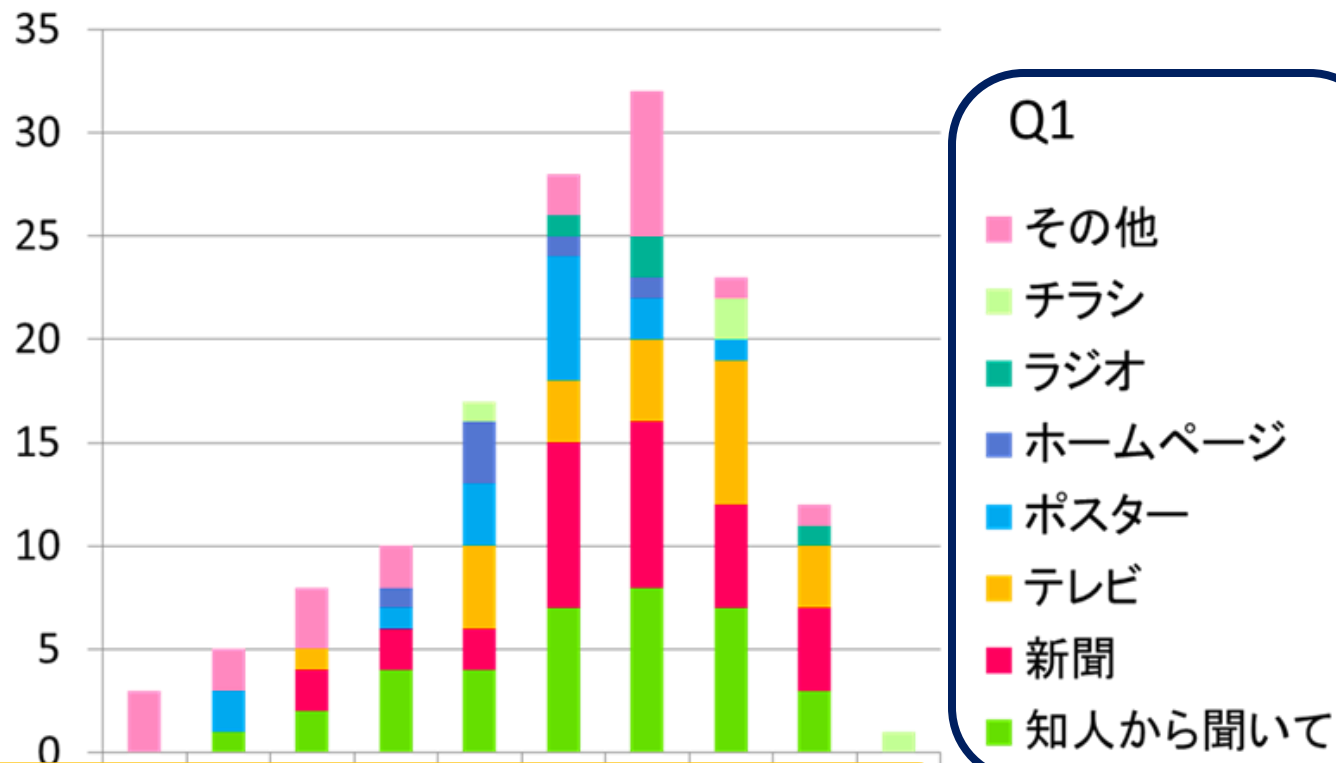




## 4. 営業成果

Q1.「岡倉天心展」に来られたきっかけは？

Q6.年齢



Q6

10歳未満 10代 20代 30代 40代 50代 60代 70代 80代

計129人

## 5. 成功点および要改善点

### ☆成功点

- ・ラジオ出演時に資料を持ち込んだため、パーソナリティーの食い付きが良かった。
- ・テレビ出演時の顔出しパネルの反響が多かった。
- ・ラジオ、テレビへの出演により来館した人もいた。
- ・アンケートの様式、回収方法を変更したことにより、回収数が増加した。
- ・アンケートの様式を変えたことによって、満足度が分かった。
- ・回収ボックスを親しみやすく改善した。

### ☆要改善点

- ・アンケートの結果から、ラジオ、テレビ出演による効果が判然としなかった。

## 5. 成功点および要改善点



アンケート回収箱 & 鉛筆回収箱

## 6. 今後の提案

### ☆アンケート結果より

- 新聞、テレビ、ポスターに的を絞ったPRが効果的だと思われる。
- 同じ印刷物ならば、チラシよりもポスターの方が集客が期待できるので、もっと本庁や出先機関等、全庁的にポスターを掲示してもらってはどうか。
- 展覧会に応じたアンケート用紙を作成し、満足度を調査する。
- アンケートを直接手渡してはどうか。
- 20代以下の入場者数が少ないので、子供・若者向けのPR活動、関連イベントがあると良かったのではないか。

ご静聴ありがとうございました。

