

営業力向上研修（実践編）
営業行動報告



若狭の秘仏



11グループ

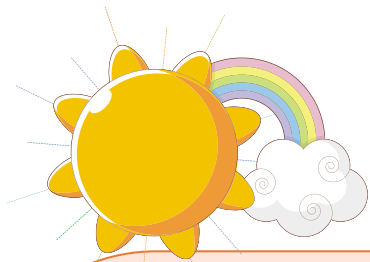
聴き取り調査の概要・分析



- ◎昨年のアンケートより認知メディアとして、若者はWEBやHP、高齢者は新聞や県パンフレットが多い傾向にあった。
- ◎県パンフレットは計32,000枚、ポスターは計350枚設置（配布）予定である。
- ◎新聞、雑誌等では、計7社に広報を依頼済みである。



- ★若狭の秘仏の認知を高める必要がある。
- ★パンフレット、ポスター等では目にとまらない可能性があり、確実に認知してもえるようなPRをする必要がある。
- ★WEBによる広報は県内外問わず、特に若者に有効である。²



営業行動概要



①営業実施日 平成25年9月18日（水）

②営業場所 アル・プラザ敦賀店

③営業対象者（選定理由）

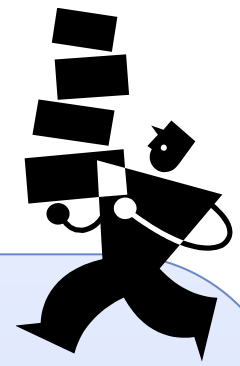
買い物客

（嶺南（敦賀）に住んでいる人が集まりやすい）

④活動内容 ティッシュ・チラシ配布 500部



営業行動概要



①営業実施日

平成25年9月18日（水）、19日（木）
20日（金）、23日（月）

②営業場所 フェイスブック、ミクシィ

③営業対象者（選定理由）

若者（若者が知る媒体が少ない）

④活動内容

フェイスブック、ミクシィで若狭の秘伝をPR

みほとけの里 若狭の秘仏

主催：福井県観光営業部文化振興課 他
(Tel.0776-20-0572)



普段は見られない仏様たちが
小浜市とおおい町で9/14-10/14まで公開中！
この機会を見逃す手はない！



詳しくはWEBで⇒「若狭の秘仏」で検索

(<http://www.pref.fukui.lg.jp/doc/bunshin/wakasa-hibutsu-25.html>)

Facebookページ「みほとけの里 若狭の秘仏」も公開中

海鮮てんはま井まつりや
OBAMA 食のまつりなど
食のイベントも豊富！若狭路ご膳も展開中！
若狭の幸を味わってみませんか？



バスツアーあり
ライトアップあり



実施風景



営業行動の成果



- ティッシュ・チラシ配布数 500部
→嬉しそうにチラシを受けとった人、「行きます！」
と言ってくれた人がいた。
- SNS いいね！計132件
- アンケート結果（認知媒体）
チラシ 3件、SNS 3件、ティッシュ 0件
- 営業行動日は、HPアクセス数が平均（60件／日）より
多かった。

企画や実践成功点および要改善点

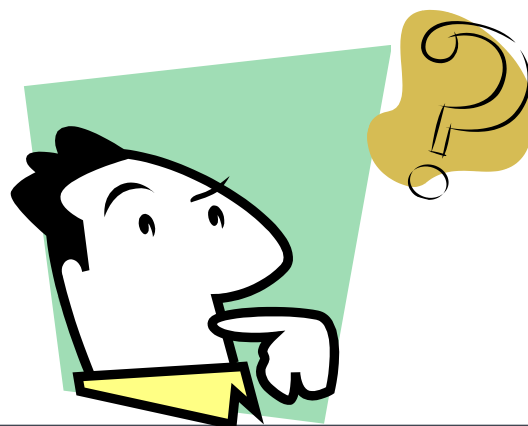
成功点

- チラシにQRコードを載せ、HPにアクセスしやすくした。
- チラシと一緒にティッシュを配布し、受け取ってもらいやすくした。
- SNSを利用することにより、費用がかからずPRができた。
- ショッピングセンターでいろいろな層にPRできた。

企画や実践成功点および要改善点

要改善点

- PR時に文化施設の魅力も同時に伝える
→文化施設を体験してから営業に臨んだ方がよい
- 配布時間帯の検討が足りなかった。
→30、40代の来訪者も多く、仕事帰り等の時間にPRしてもよかったかもしれない。
- 配布量の検討が足りなかった。
→結果的にもっと配布でき、配布量を増やせばよかった。



今後の文化施設が行う営業活動への提案

県外（隣県）や嶺北の人へのPR不足



市町と共同でイベントを開催（てんはまフェスタなど）

秘仏鑑賞以外の楽しいイベントが必要

