

営業力向上研修(実践編) 営業行動報告 第6班

営業対象施設: 県立美術館

営業場所: 福井市旭公民館

営業実施日: 11月2日(土)、5日(火)

リーダー: 平山 竜朗

サブリーダー: 高嶋 将

親愛なる仲間達: 牧尾 あずさ

安川 裕

加藤 慶子

駒野 喜紀

聴き取り調査の概要

調査実施日

平成25年9月4日（水）

- ミケランジェロ展では、子どもが多く来館（16,000人）。
- 学校等で子どもへの周知を行った結果、家族で来館するリピーターが数多く見られた。

聴き取り調査の分析

- 開催期間の直前に情報を提供することで岡倉天心展への意識を植えつけることが重要。
- 普段、美術館に縁がない人に足を運んでもらうには仕掛けが必要。
- 普段、美術館に縁はないが、他の年代を巻き込む波及効果が期待できる年代を対象に、美術館への来場を促す仕掛けを開催期間の直前に行うことが大切。

営業対象者（選定理由）

- 子どもを引きつけることができれば、そこを起点に家族の来場などより大きな波及効果が期待できる。
- 子どもへの来場を喚起するには、美術館へ足を運びたくなる仕掛けが重要。
- 子どもを対象に岡倉天心をテーマとしたスケッチ会を開催し、スケッチを美術館で展示することで子どもの来場を促す。

活動内容

● 1 事前広報活動

- ・ スケッチ会の開催内容と申込用紙をセットで
各公民館・児童館・県立図書館に配布

● 2 スケッチ会開催 (11/2)

- ・ 旭公民館にて、パネルによる岡倉天心の事前説明の後、スケッチを実施
- ・ 参加者に美術館のチラシと割引券を渡す

● 3 県立美術館にて展示 (11/9～11/24)

- ・ 描いていただいた絵を県立美術館で展示

1 事前広報活動

スケッチ会開催のチラシを配布

- ・ 配布したチラシ（公民館・児童館・県立図書館に配布）

チラシ（表）

美術館にあなたのスケッチを飾ってみませんか？

11/1 から 12/1 まで県立美術館で開催される同窓天心展にあわせて、同窓天心をテーマにしたスケッチ会を開催します！今回特別に自分で描いたスケッチを県立美術館で展示できることになりました。あなたが描いたスケッチも美術館に飾りませんか？そして、ご家族やお知り合いと一緒に、昔の文化に興味をもってみませんか？

○同窓天心とは？

ここ最近、アニメやファッション、特に日本のマンガやアニメはフランスを極め、**クールジャパン（カッコいい日本）**として日本独自の文化が世界的に評価されています。実は日本の文化（美術）は昔から世界的に評価されていて、100年以上も前に、日本文化のすばらしさを海外に伝えようとした日本人がいました。

その人物こそ、福井ゆかりの「**同窓天心**」先生です。

詳しくは、美術館ホームページへ！
<http://info.pref.fukui.jp/tenshin/>



チラシ（裏）

○展示される作品について

用紙サイズ：8つ切り（38×27cm）縦向き

作品表面に「学校名」「学年」「氏名」を記載してください。

画 材：絵の具またはクレヨン

そ の 他：応募作品は後日返却します。

展 示 期 間：平成25年11月9日～平成25年11月24日



☆応募の決まりは保護者のみなさまにも必ず周知・ご理解いただいた上でご応募いただきますようお願いいたします。

- スケッチ会についてご不明な点などありましたら、どんな些細なことでも大丈夫なので、下記の問合せ先までご連絡ください。



【問合せ先】
 同窓天心の魅力を伝へる
 リーダー：福井土木事務所 平山竜明
 Tel: 090-9764-7026



申込用紙

いっしょにスケッチしてみよう会 応募用紙

以下にご記入の上、ご応募ください。			
ふりがな	ふりがな		
応募者氏名	保護者の方の氏名		
〒			
住 所	電話番号		
学校名	小学校	学 年	年 生

- 1) スケッチ会で作成したスケッチは同窓天心展の開催にあわせて、氏名・学校名・学年を記載のうえ県立美術館で11月9日から11月24日まで展示させていただきます。
- 2) 当日は保護者同伴でご参加ください。
- 3) スケッチは、同窓天心展終了後、返却させていただきます。
- 4) 美術展の運営上、一部スケッチを鑑賞できない時間帯も出てくると思いますが、何卒ご理解いただけますと幸いです。

【申し込み先】FAX: 0776-26-4111 (平山まで)
 ※こちらの用紙をお送りください

※「いっしょにスケッチしてみよう会」を開催します！

- 日 時：11月2日（土）9：00～11：30
- 場 所：福井市旭公民館（福井市手倉2丁目1-1）
<http://www1.fctv.neib/teshi-k/> 一公民館の情報はご 확인いただけます☆
- 対 象 者：福井県内の現在小学生 展示スペースの広さにより年齢30名（事前申し込み）
 ※当日は保護者のみなさま同伴でご参加ください。
- スケッチのテーマ：
 - ①同窓天心の「ここが好き！」（功績や人物像など、自分の創造力を試してみたい方必見！）
 - ②同窓天心の写像（リアルさを求めたい方必見！）
 どちらがお好きな方をお選び下さい！ただし、お1人様1作品とお願いたします。
- 実施内容：①パネルによる同窓天心の説明
 ②スケッチ（テーマは上記の「スケッチのテーマ」によるものとします。）
- 持 ち 物：絵の具またはクレヨン
 イベントを思いきり楽しむ気持ち☆
- 申し込み：別紙の申込用紙にご記入のうえ、FAXにて申し込み願います。
 FAX：0776-26-4111 平山まで
- 締 切：10月31日（木）



2 スケッチ会当日①

パネルによる事前説明



2 スケッチ会当日②

スケッチの様子



3 展示の様子①

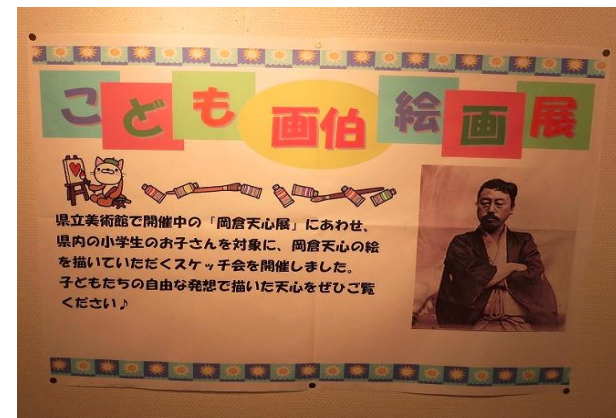
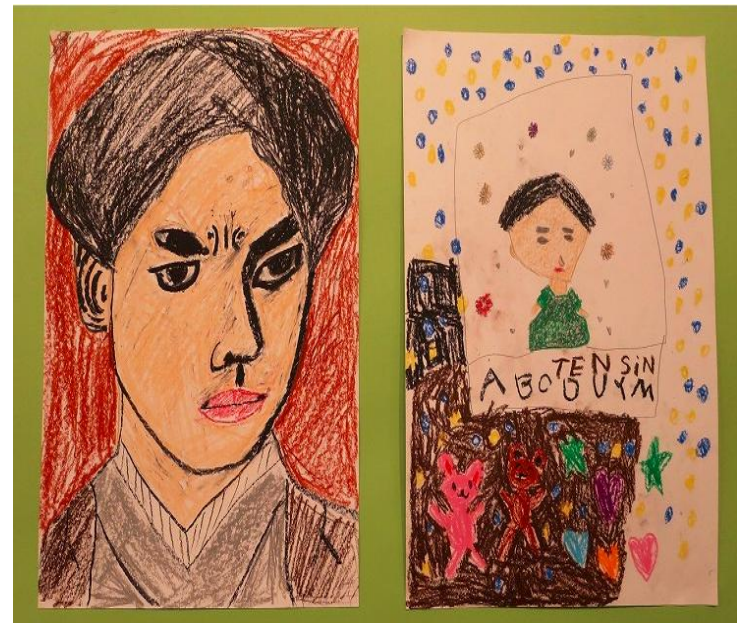
福井県立美術館にて展示



3 展示の様子②



スケッチ会の様子も一緒に展示



営業行動の成果

- 配布チラシの総数 140枚
- 配布先 公民館 7か所
児童館 6か所
県立図書館
- スケッチ会参加者 4家族 10名
(子供：6名 保護者：4名)
- 配布した割引券 20枚

○スケッチ会の募集チラシを近隣や公共施設に配布することで、広く県民に岡倉天心展を周知できた。

○スケッチ会で割引券を 20枚配布することで、岡倉天心展へ家族で来場しやすくした。

企画や実践の成功点および要改善点

○成功点

- 1 参加型の企画
 - 通常のPRより強い印象付け
- 2 岡倉天心をスケッチの対象に
 - 子どもの関心を強く惹きつける
- 3 家族での参加
 - 美術館への確実な来場を期待できる
- 4 スケッチ会チラシの作成&配布
 - 岡倉天心展を周知する役割も

○要改善点

- 1 周知・募集期間が短い
- 2 会場、事前申込制について
 - 中央公園の岡倉天心像を活かしたかった
当日参加許容による人数増加の可能性
- 3 PR方法の拡大
 - 学校と協力、TV、プレスリリースの活用
- 4 評価方法
 - スケッチ会による集客効果が不明

今後の文化施設が行う営業活動への提案

○子供（親子）を対象とした参加型イベントの開催

- **事前のイベントの中でPRを行う**
→一般的な知名度の低い企画はままある
イベントをきっかけに興味を持ってもらう
- **参加者への特典（作品展示・大幅な割引等）**
→子供から親、家族に来場の波及をねらう