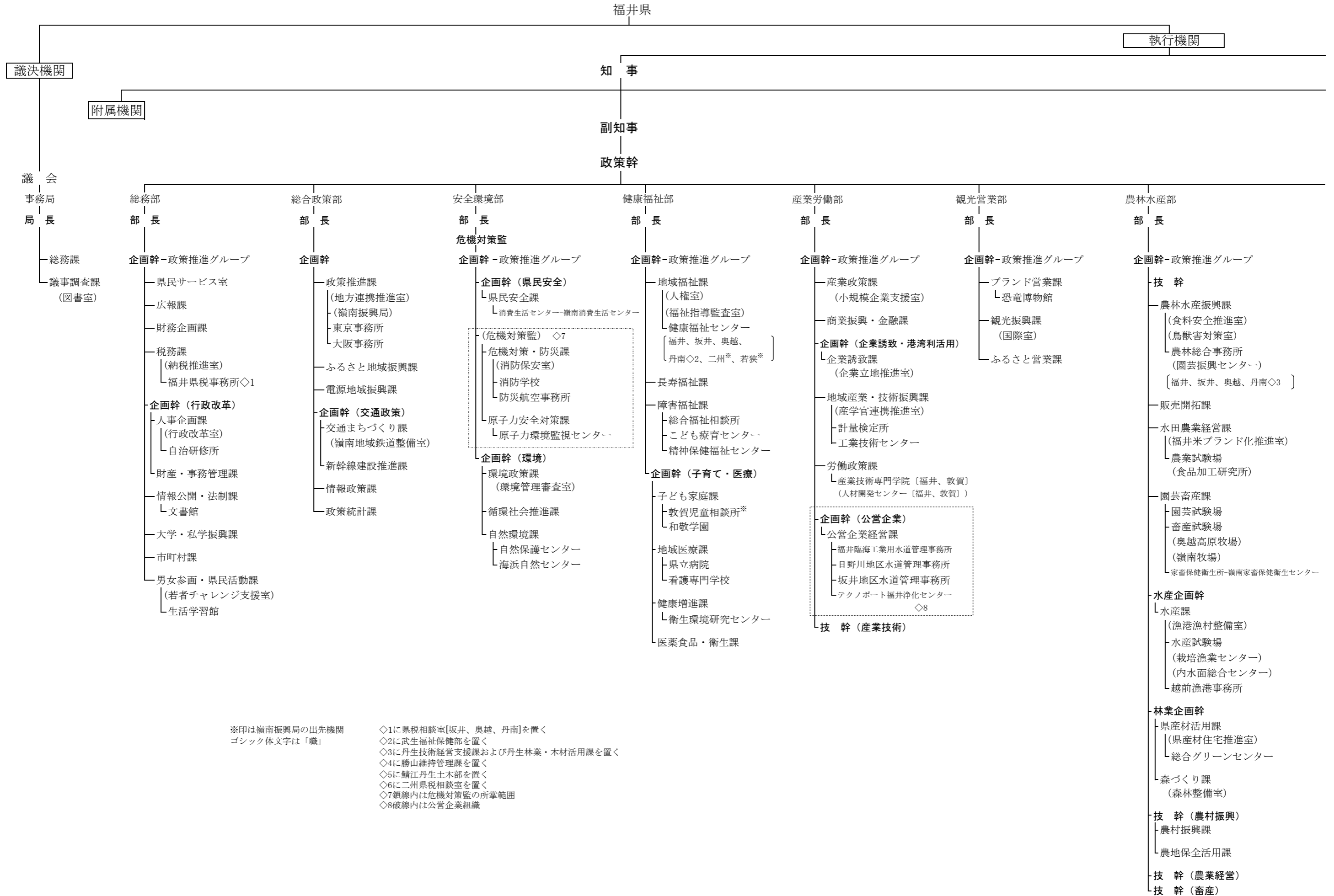


福 井 県 機 構 図

(平成23年5月17日現在)



総務課

議事調査課 (図書室)

※印は嶺南振興局の出先機関
ゴシック体文字は「職」

◇1に県税相談室[坂井、奥越、丹南]を置く
◇2に武生福祉保健部を置く
◇3に丹生技術経営支援課および丹生林業・木材活用課を置く
◇4に勝山維持管理課を置く
◇5に鯖江丹生土木部を置く
◇6に二州県税相談室を置く
◇7鎖線内は危機対策監の所掌範囲
◇8破線内は公営企業組織

