

地方職員共済組合福井県支部職員募集案内

1 職務内容、勤務条件および採用予定人員

(1) 職務内容

地方職員共済組合福井県支部（福井県総務部人事課内）に勤務し、福井県職員、年金受給者（都道府県等のOBの方々）およびその遺族の生活の安定と福祉の向上を目的に、健康保険および年金業務を行うほか、福井県職員の健康管理の増進等の福祉業務を行います。

(2) 福井県職員に準じた取扱いとなります。

勤務時間：月曜～金曜 8：30～17：15（週38時間45分）

※週休日や休日勤務あるいは超過勤務をお願いする場合があります。

(3) 採用予定人員 事務職 1名

2 受験資格

(1) 生年月日

昭和54年4月2日から平成15年4月1日までの間に生まれた者（学歴は問わない。）

(2) 欠格事項

次の各号のいずれかに該当する者は受験できません。

- ① 日本国籍を有しない者
- ② 禁錮以上の刑に処せられ、その執行を終わるまでまたはその執行を受けることがなくなるまでの者
- ③ 福井県において、懲戒免職の処分を受け、当該処分の日から2年を経過しない者
- ④ 日本国憲法施行の日以後において、日本国憲法またはその下に成立した政府を暴力で破壊することを主張する政党その他の団体を結成し、またはこれに加入した者

(3) 業務経験

社会保険、年金、健康保険、レセプト等（給与、経理）の業務経験を有することが望ましい

3 試験方法および内容

区分	試験科目	試験時間	配点	内容
第1次	アピールシート	—	200点	これまでの知識・業務経験等について、提出されたシートにより審査します。 ※同シートは第2次試験（口述試験）においても使用します。
第2次	適性検査	50分	—	職員として必要な素質および適性を判断する検査
	口述試験	15分	400点	主として人物とこれまでの業務経験についての個別面接による試験（1人：15分程度）

4 提出書類（4月26日（金）当日消印有効）

（1）アピールシート

- ・第1次試験で審査しますので、下記（2）により郵送で提出してください。
- ・「アピールシート」の様式は、「7 受験手続および受付期間」に記載の人事課ホームページでダウンロードして作成してください。受験番号欄は、記入しないでください。
- ・一旦提出されたシートの内容変更または差し替えは認めません。返却も行いません。

（2）提出方法

- ・電子申請（「7 受験手続および受付期間」参照）と併せて、4月26日（金）（当日消印有効）までに地方職員共済組合福井県支部あてに必ず簡易書留で郵送してください。

（提出先） 〒910-8580 福井市大手3丁目17番1号

地方職員共済組合福井県支部（福井県総務部人事課内（福井県庁7階））

※封筒の表に、「アピールシート等在中」と朱書きしてください。

5 受験票について

- ・電子申請後、「通知書発行のお知らせ」のメールが届いたら、指示に従って受験票データを取得してください。1次試験合格者については、厚手の白色上質紙に黒色で印刷し、点線に沿ってはがき大に切り取り（または、白色上質紙（薄紙）に印刷された受験票を切り取り、官製はがきと同等の大きさ・厚さ・紙質のものに貼り付けても構いません）、2次試験の際に持参してください。
- ・受験票には、本人の写真（申込前3箇月以内に撮影したもの。縦 4.5cm×横 3.5cm）を貼付してください。
- ・4月30日（火）までに「通知書発行のお知らせ」のメールが届かない場合は、同日中に必ず地方職員共済組合福井県支部（電話 0776-20-0206）に連絡してください。

6 試験日程、場所および合格者発表

区分	日 時	場 所 等	合格者発表
第1次	アピールシート選考 （書類選考）	令和6年4月26日 （金）までに簡易書留 により郵送提出 （当日消印有効）	令和6年5月2日（木）（予定） 合格者の受験番号を福井県人事課のホームページに掲載するほか、合格者には郵便で通知します。
第2次	令和6年5月6日（月・祝） 受 付 9:30～9:45 日程説明 9:50～10:00 適性検査 10:00～10:50 口述試験 11:00～	1次試験合格者に 連絡します。 （福井市内を予定）	令和6年5月中旬（予定） 合格者の受験番号を福井県人事課のホームページに掲載するほか、第2次試験受験者全員に合否の結果を郵便で通知します。


（注）① 第2次試験は、第1次試験合格者のみ行います。

② 第2次試験受験の際には、筆記用具、受験票を持参してください。（適性検査に使用しますので、HBまたはBの鉛筆も数本ご用意ください。）

7 受験手続および受付期間

インターネット経由（電子申請）によって申し込んでください。

インターネットを利用できない方は、令和6年4月26日（金）までに地方職員共済組合福井県支部までお問い合わせください。

申込方法	<p>下記のページにアクセスし、画面の指示に従って申し込みを行ってください。</p> <p>福井県総務部人事課ホームページ</p> <p>https://www.pref.fukui.lg.jp/doc/jinji/senkou/kyosai_senkou06moushikomi.html</p>  <p>※受験票を印刷するためのプリンタが必要です。 ※継続して利用できるメールアドレスが必要です。 ※電子申請を利用するためのクライアント環境（パソコン・スマートフォン・タブレット等モバイルデバイス）の条件を満たしているか、福井県総務部人事課ホームページで確認してください。</p> <p>【申請後の流れ】</p> <p>① 電子申請手続内で、申込書様式に必要な事項を入力してデータを送信してください。 <u>※その際に表示される「パスワード」と「受付番号」を必ず控えてください。</u> (受験票の入手に必要です。)</p> <p>② 申込書の審査が完了したら、「通知書発行のお知らせ」を電子メールでお知らせします。 <u>電子メールが届いたら、指示に従って受験票のデータを取得してください。</u> ※令和6年4月30日（火）までに「通知書発行のお知らせ」のメールが届かない場合は、必ず同日中に地方職員共済組合福井県支部にお問い合わせください。</p> <p>③ 1次試験合格者は、受験票に写真を貼り付け、2次試験の際に持参してください。</p>
受付期間	<p>令和6年4月16日（火）午前8時30分から令和6年4月26日（金）午後5時15分まで</p> <p>※受付期間内に正常に受信したものに限り受け付けます。 なお、使用されるパソコンや通信回線上の障害等によるトラブルについては、一切責任を負いませんので、ご了承ください。</p> <p>※受験申込を完了しても、提出締切日までにアピールシートの提出がない場合は、辞退したものとみなします。</p>

8 採用予定日 令和6年6月1日（土）

※ご本人の同意がある場合、時期を早めて勤務を開始していただく場合があります。

9 給与

(1) 初任給 191,700円（月額）（予定）

職歴等のある方については、上記初任給の額に一定の基準で算出された額を加算します。

(2) 諸手当 扶養手当、住居手当、通勤手当、期末・勤勉手当等がそれぞれの支給条件に応じて支給されます。

10 試験結果の開示について

この採用試験の結果については、次の手続きにより口頭で開示（簡易開示）を請求することもできます。

(1) 開示の内容等

口頭で開示を請求できる者	開示内容	開示期間	開示場所
当該採用試験に合格しなかった者本人	得点および順位	合否通知の到達日から1か月	福井市大手3丁目17番1号 地方職員共済組合福井県支部 (福井県総務部人事課内)

(2) 口頭による開示請求の手続き

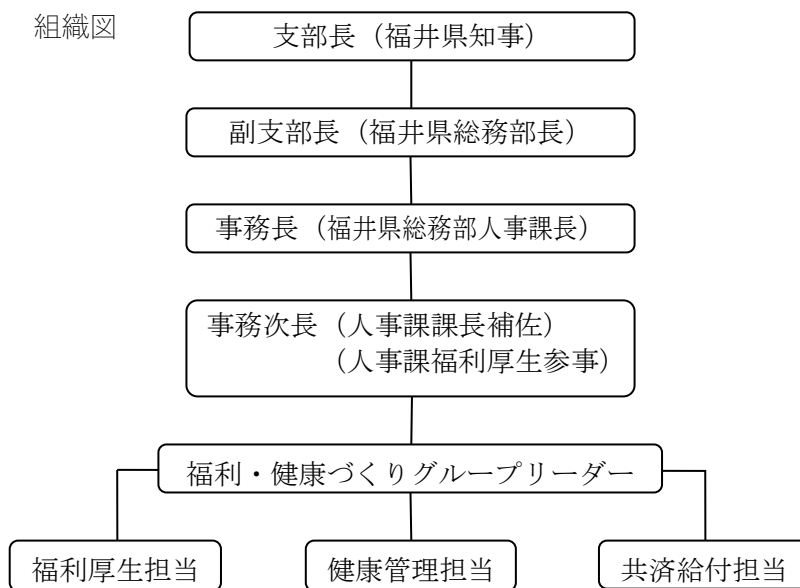
開示請求に当たっては、以下のいずれかの書類を持参の上、午前8時30分から午後5時15分までの間に、請求者本人（代理人は不可）が直接地方職員共済組合福井県支部へお越しください。（お越しの際は予めご連絡ください。）

ただし、土曜日、日曜日および祝日は受付していません。

- ①運転免許証 ②日本国旅券（パスポート） ③個人番号カード ④学生証
- ⑤各種健康保険の被保険者証 ⑥各種年金手帳等

11 その他

組織図



※採用後は、福利・健康づくりグループに配属され、グループリーダーの下で業務を行うこととなります。原則として他所属への異動はありません。

なお、令和6年4月15日現在、副支部長、事務長、事務次長、グループリーダーは、県職員が就任しているほか、支部事務局職員5名（常勤）となっております。

12 問合せ先

地方職員共済組合福井県支部（福井県総務部人事課内（福井県庁7階））

[住所] 〒910-8580 福井市大手3丁目17番1号

[電話] 0776-20-0206（直通）