

若狭地域における大規模太陽光発電所建設と 新計量システムの概要について

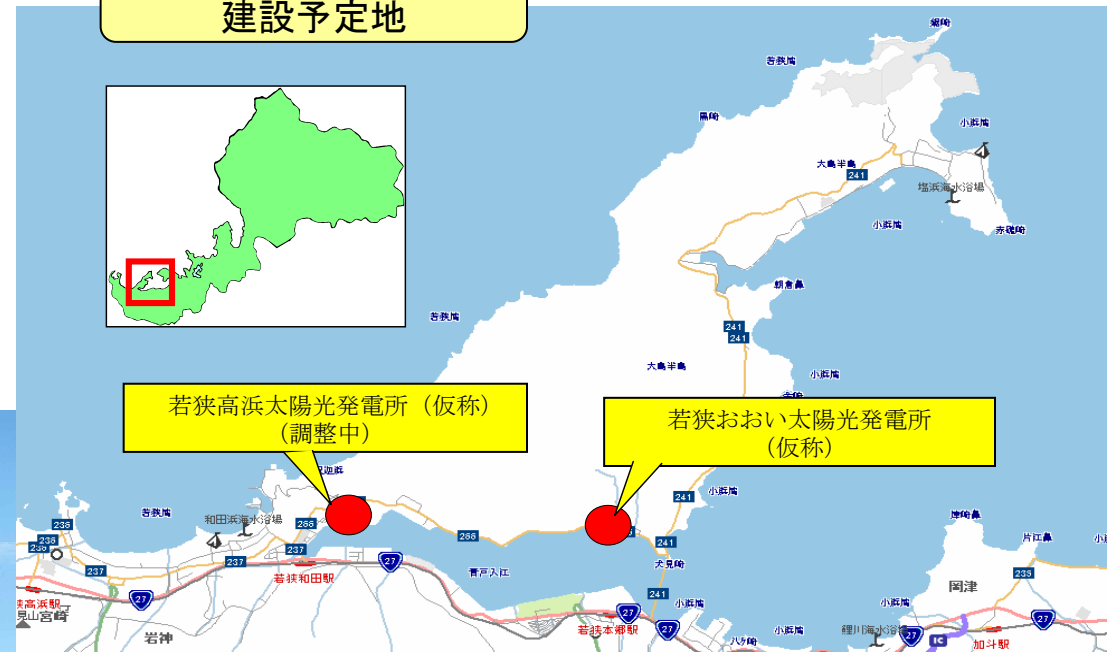
関西電力株式会社

若狭地域における大規模太陽光発電所建設について

計画の概要

	若狭おおい太陽光発電所(仮称)	若狭高浜太陽光発電所(仮称)
所在地	大飯郡 おおい町犬見	大飯郡高浜町 安土(調整中)
発電出力	約500kW	約500kW
推定発電電力量	約50万kWh/年	約50万kWh/年
着工予定	平成24年度	平成25年度
竣工予定	平成25年度	平成26年度

建設予定地



若狭おおい太陽光発電所のイメージ図

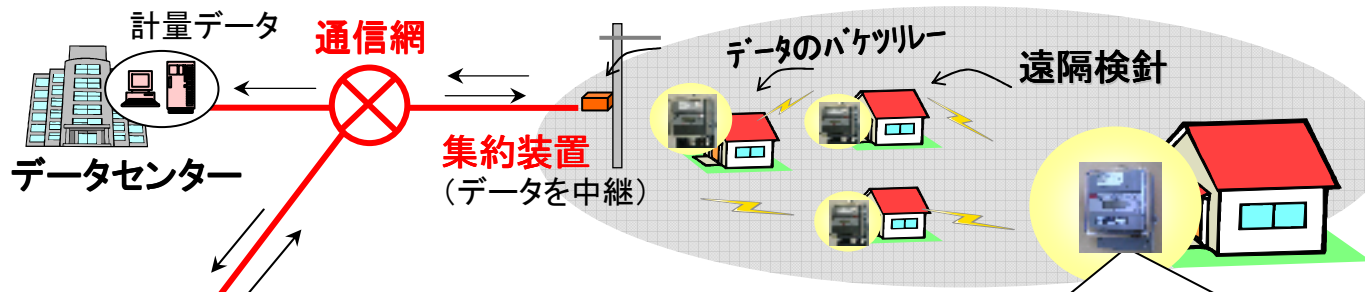


地元自治体や関係各所と協議・調整しながら、建設に向けた具体的な検討・準備を進めている。

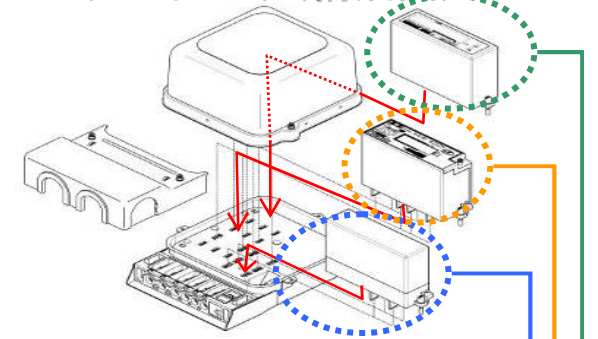
新計量システムの概要

お客さまのご家庭に設置している電力量計に通信機能を持たせ、通信網を活用して、計量関係業務やメーターの開閉業務を営業所から遠隔で実施するシステム

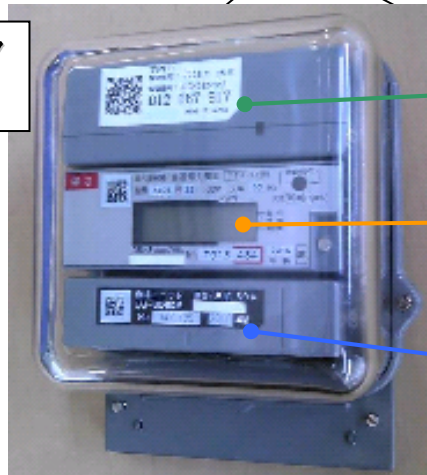
関西電力



ユニット式メータ(構成図)



ユニット式メータ (外観)



[通信ユニット]
交換でメディア変更可能

[計量ユニット]
使用電力量を計量

[負荷開閉ユニット]
電力供給を切り切り
(必要時に取付)

機能と期待効果

機能

- 遠隔操作・監視・検針
- 30分単位の電力使用量取得

期待効果

- 現場作業の効率化・安全化や停電復旧作業の迅速化
- エネルギーコンサルティングの充実 ⇒次ページ
- 電気の使用パターンの詳細把握による設備形成の合理化

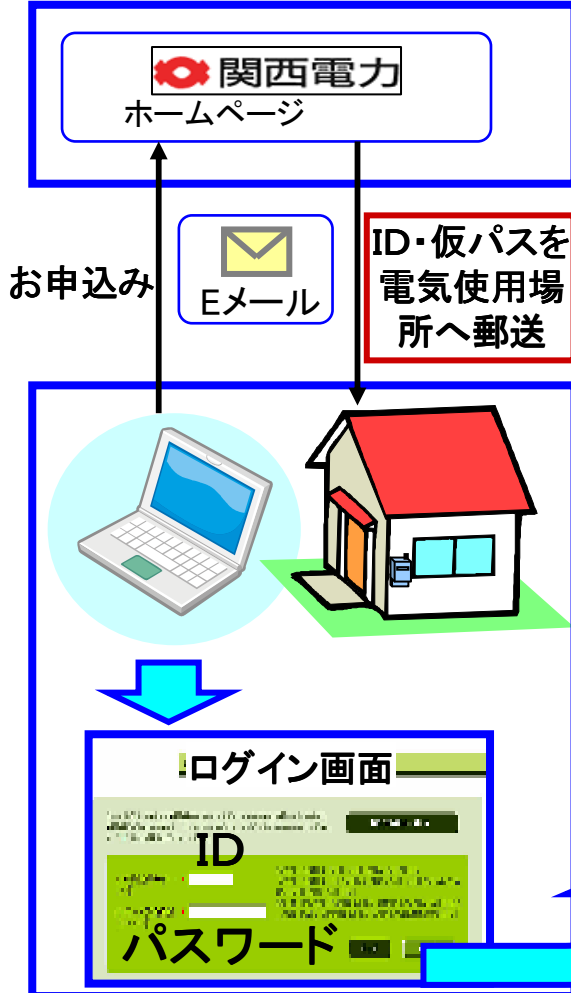
電気ご使用量のお知らせ照会サービス

<http://www.kepco.co.jp/service/miruden/index.html>

- [目的]
- 現地投函によらない検針のお知らせサービスの実現
 - 電気ご使用実績の見える化によるお客さま省エネ活動サポート

[平成21年7月よりサービス開始]

トップ画面(例)



The screenshot shows the main dashboard with several key features highlighted by callouts:

- 【前月・前年同月比較】** (Comparison with previous month/year): A table comparing current month usage and charges with the previous month and the same month of the previous year.

項目	前月の値	前年同月の値
ご請求金額	17,911円	17,911円
電気ご使用量	1,251kWh	1,251kWh
- 【省エネコンサル】・【最新家電案内】** (Energy-saving consultation & latest appliance introduction): A section providing energy-saving tips and information on energy-efficient appliances, including a **節約&省CO2ランキング** (Saving & CO2 saving ranking) and **取替効果の高い機器について、トップランナー機器との比較** (Comparison of high replacement effect devices with top runner devices).
- 【過去使用量・電気代の推移比較】** (Comparison of past usage and electricity charges trends): A graph showing usage and charges over the last 24 months, with options to view data by month, day, or time period.

時間	消費電力量 (kWh)
11	100
12	120
13	110
14	90
15	70
16	50
17	40
18	30
19	20
20	15
21	10
22	10
23	10