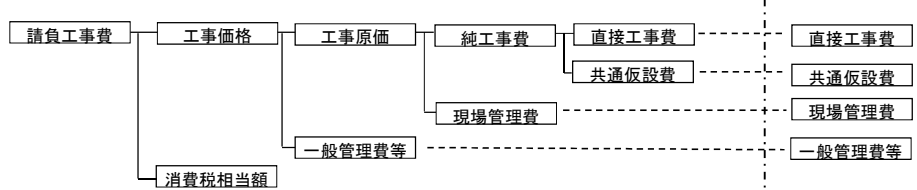


最低制限価格の算定に関するモデル

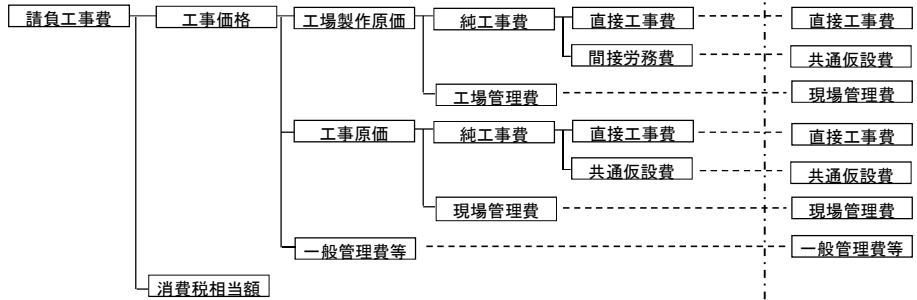
1. 土木工事標準積算基準等による場合

(1) 土木工事

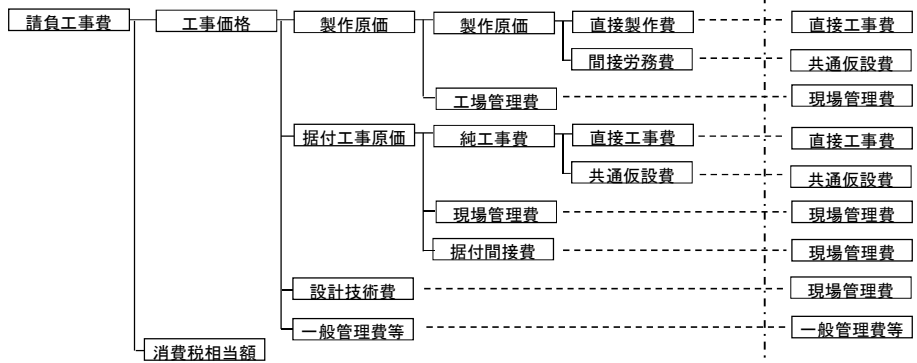
算定モデル



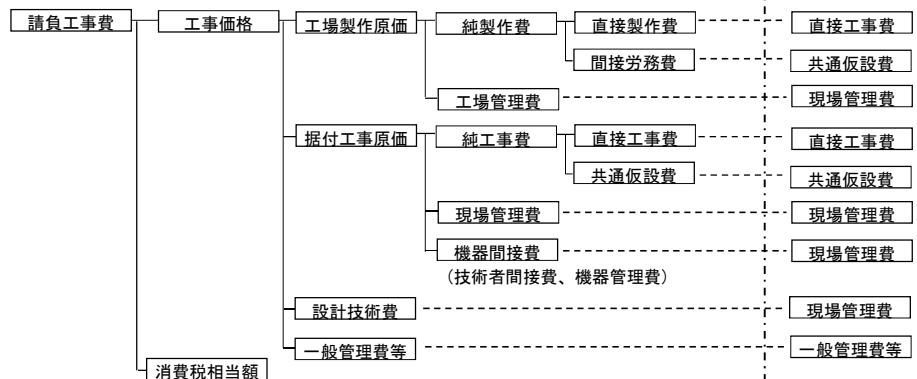
(2) 土木工事（鋼橋製作工+輸送）（鋼橋製作工+輸送+架設）



(3) 土木工事（機械製作工+輸送+据付）

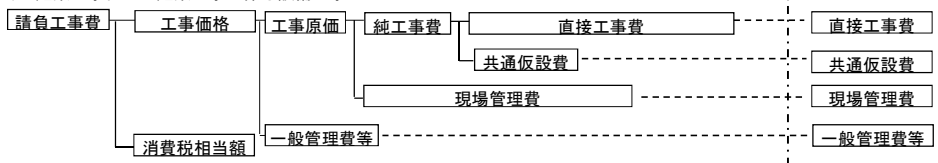


(4) 土木工事（電気製作工+輸送+据付）



2. 公共建築工事積算基準による場合

(1) 建築工事および建築工事に係る設備工事



3. スクラップ（鉄くず等）が発生する工事

(直接工事費 × 100% + 共通仮設費 × 90% + 現場管理費 × 80% + 一般管理費 × 55%) - スクラップ控除額