

第2章

県土の利用

第2章 県土の利用

1. 県土利用の概要	11
○ 県土の土地利用の現況	11
○ 土地利用構成の比較	11
○ 国土利用計画の土地利用指標と土地利用の推移	12
○ 市町別土地利用現況面積	14
2. 農地	16
○ 農地の種類別面積	16
○ 農地の種類別面積の推移	16
○ 市町別農地面積の推移	17
○ 耕地の拡張・かい廃面積の動向	18
○ 農作物の作付延面積および耕地利用率	19
○ 農地転用面積の推移	19
○ 農地転用面積の用途別内訳の推移	20
○ 市町別農地転用面積の用途別内訳	21
3. 林地	22
○ 林地の種類別面積	22
○ 林地の種類別構成の比較	22
○ 森林面積の推移	23
○ 市町別森林面積	24
○ 林地開発件数の推移（1 ha 以上の開発）	25
4. 宅地	26
○ 宅地面積の推移	26
○ 市町村別宅地面積の推移	27
(1) 住宅用地	28
○ 住宅地面積および世帯数の推移	28
(2) 工場用地	28
○ 工場用地面積および事業所数の推移(従業員 30 人以上の事業所)	28

1. 県土地利用の概要

○ 県土の土地利用の現況（平成21年）

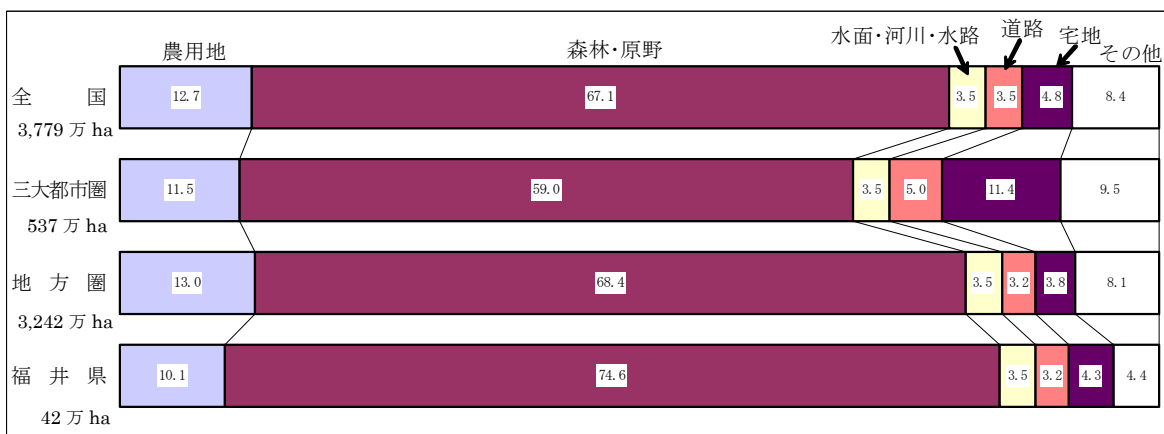
(単位：k m²、%)

区 分	面 積	構 成 比
農 用 地	4 1 2 . 4	9 . 8
森 林	3, 1 2 3 . 6	7 4 . 6
原 野	0 . 2	0 . 0
水 面・河 川・水 路	1 4 5 . 2	3 . 5
道 路	1 3 7 . 1	3 . 3
宅 地	1 8 3 . 7	4 . 4
そ の 他	1 8 7 . 4	4 . 5
計	4, 1 8 9 . 6	1 0 0 . 0

(注)：四捨五入等により、計と内訳が一致しないことがある。

資料：「土地利用現況把握調査」(平成21年10月1日現在)(福井県土木管理課)

○ 土地利用構成の比較（平成16年）



(注)：三大都市圏：埼玉、千葉、東京、神奈川、岐阜、愛知、三重、京都、大阪、兵庫および奈良の1都2府8県
地 方 圏：三大都市圏を除く地域

資料：「土地利用現況把握調査」

(平成16年10月1日現在。全国、三大都市圏および地方圏は国土交通省調べ、福井県は福井県土木管理課調べ)

平成21年の県土の土地利用の現況をみると、農用地9.8%、森林74.6%と、農林業的土地利用が県土の約84%を占めている。

また、この土地利用構成を全国、三大都市圏および地方圏と比較すると、農用地の構成比は低く、森林・原野の構成比は高くなっている。

○ 国土利用計画の土地利用指標と土地利用の推移

	国 土 利 用 計 画							
	基準年次 平成4年		参考年次 平成17年			目標年次 平成22年		
	面積	構成比	面積	構成比	H17/H4	面積	構成比	H22/H4
農 用 地	46,125	11.0	42,380	10.1	91.9	41,135	9.8	89.2
農 地	45,800	10.9	42,000	10.0	91.7	40,700	9.7	88.9
採草放牧地	325	0.1	380	0.1	116.9	435	0.1	133.8
森 林	314,085	75.0	313,430	74.8	99.8	312,935	74.7	99.6
原 野	10	0.0	5	0.0	50.0	5	0.0	50.0
水 面 ・ 河 川 ・ 水 路	14,655	3.5	14,650	3.5	100.0	14,725	3.5	100.5
道 路	11,965	2.9	13,710	3.3	114.6	14,600	3.5	122.0
宅 地	15,560	3.7	17,585	4.2	113.0	18,505	4.4	118.9
住 宅 地	8,255	2.0	9,200	2.2	111.4	9,640	2.3	116.8
工 業 用 地	1,530	0.4	1,760	0.4	115.0	1,915	0.5	125.2
その他の宅地	5,775	1.4	6,625	1.6	114.7	6,950	1.7	120.3
そ の 他	16,425	3.9	17,275	4.1	105.2	17,160	4.1	104.5
合 計	418,825	100.0	419,025	100.0	100.0	419,065	100.0	100.1

資料：「福井県国土利用計画」・「土地利用現況把握調査」（福井県土木管理課）

(単位 : ha、%)

土 地 利 用 の 推 移										
平成9年		平成18年		平成19年		平成20年		平成21年		
面積	H9/H4	面積	H18/H4	面積	H19/H4	面積	H20/H4	面積	構成比	H21/H4
44,159	95.7	41,563	90.1	41,353	89.7	41,353	89.7	41,238	9.8	89.4
43,860	95.8	41,310	90.2	41,100	89.7	41,100	89.7	40,985	9.8	89.5
299	92.0	253	77.8	253	77.8	253	77.8	253	0.1	77.8
313,218	99.7	312,511	99.5	312,508	99.5	312,343	99.4	312,356	74.6	99.4
10	100.0	23	230.0	23	230.0	23	230.0	23	0.0	230.0
14,629	99.8	14,594	99.6	14,584	99.5	14,597	99.6	14,519	3.5	99.1
12,592	105.2	13,683	114.4	13,564	113.4	13,665	114.2	13,711	3.3	114.6
16,945	108.9	18,169	116.8	18,283	117.5	18,282	117.5	18,368	4.4	118.0
8,892	107.7	9,811	118.8	9,882	119.7	9,945	120.5	10,054	2.4	121.8
1,560	102.0	1,410	92.2	1,432	93.6	1,455	95.1	1,451	0.3	94.8
6,493	112.4	6,948	120.3	6,969	120.7	6,881	119.2	6,863	1.6	118.8
17,302	105.3	18,382	111.9	18,613	113.3	18,691	113.8	18,744	4.5	114.1
418,855	100.0	418,925	100.0	418,928	100.0	418,954	100.0	418,959	100.0	100.0

○ 市町別土地利用現況面積(平成21年)

区 分	利 用 区 分 別						
	農 用 地			森 林	原 野	水面・河川・水路	道 路
	農 地	採草放牧地	計				
福 井 市	8,078	-	8,078	31,919	-	2,412.0	2,877.4
敦 賀 市	923	-	923	19,929	-	340.2	877.3
小 浜 市	1,466	-	1,466	19,094	-	561.5	652.2
大 野 市	4,252	115	4,367	75,857	5	3,052.1	1,207.9
勝 山 市	1,945	138	2,083	20,229	-	760.5	724.4
鯖 江 市	2,128	-	2,128	3,142	3	515.8	742.3
あ わ ら 市	3,453	-	3,453	4,452	-	639.1	680.4
越 前 市	3,750	-	3,750	14,188	-	654.7	1,171.7
坂 井 市	6,724	-	6,724	7,364	13	1,527.4	1,379.0
市 計	32,719	253	32,972	196,174	8	10,463.3	10,312.6
永平寺町	1,040	-	1,040	6,873	-	425.0	366.8
池 田 町	487	-	487	17,851	1	148.1	243.0
南越前町	1,069	-	1,069	31,463	-	683.6	611.8
越 前 町	1,426	-	1,426	11,380	-	192.9	556.6
美 浜 町	882	-	882	12,570	-	781.2	274.6
高 浜 町	468	-	468	5,342	-	67.0	251.0
お お い 町	761	-	761	18,731	-	376.3	484.2
若 狭 町	2,133	-	2,133	11,973	-	1,377.4	610.3
町 計	8,266	0	8,266	116,183	1	4,051.5	3,398.3
県 計	40,985	253	41,238	312,356	23	14,519.3	13,710.9

(注)「可住地面積」とは、市町面積から森林、原野、水面・河川・水路およびその他の各面積を控除したものをいう。

表中「-」は該当する数値がないことを、「X」は該当する数値はあるが公表できないことを表す。

四捨五入等により、計と内訳の合計が一致しないことがある。

資料：「土地利用現況把握調査」(平成21年10月1日現在)(福井県土木管理課)

(単位 : ha)

土地利 用 面 積						
宅 地				そ の 他	市町面積	可住地面積
住 宅 地	工業用地	事務所・店 舗等の宅地	計			
2,668.1	278.3	2,080.0	5,026.4	3,304.2	53,617	15,982
695.1	173.4	539.3	1,407.8	1,620.7	25,098	3,208
418.7	20.0	245.0	683.7	829.6	23,287	2,802
624.1	45.5	381.3	1,050.9	1,695.1	87,230	6,621
403.0	77.2	186.2	666.4	904.7	25,368	3,474
808.7	117.9	526.9	1,453.5	493.4	8,475	4,321
411.8	103.8	363.3	878.9	1,595.6	11,699	5,012
1,041.2	208.6	681.6	1,931.4	1,379.2	23,075	6,853
1,247.3	297.0	907.2	2,451.5	1,545.1	20,991	10,542
8,318.0	1,321.7	3,046.5	15,550.5	13,367.6	278,840	58,814
265.9	7.6	151.6	425.1	304.1	9,434	1,832
76.2	1.4	33.5	111.1	631.8	19,472	840
222.8	5.5	84.4	312.7	243.9	34,384	1,994
298.1	40.6	183.0	521.7	1,218.8	15,296	2,504
199.5	2.3	82.1	283.9	440.3	15,232	1,441
141.6	X	X	301.5	785.5	7,215	1,021
170.0	X	X	276.6	591.9	21,221	1,522
361.6	62.6	160.6	584.8	1,186.5	17,865	3,328
1,735.7	X	X	2,817.4	5,402.8	140,119	14,481
10,053.7	1,451.0	6,863.2	18,367.9	18,743.9	418,959	73,317

2. 農 地

○ 農地の種類別面積（平成21年）

（単位：ha、%）

区 分	面 積	構 成 比
田	37,200	90.8
畑	3,790	9.2
計	40,990	100.0

資料：「農林水産統計」（平成21年7月15日現在）（農林水産省）

農地面積は、平成21年で40,990haとなっており、県土面積の約9.8%を占めている。これを種類別にみると、田が37,200ha、畑が3,790haとなっている。

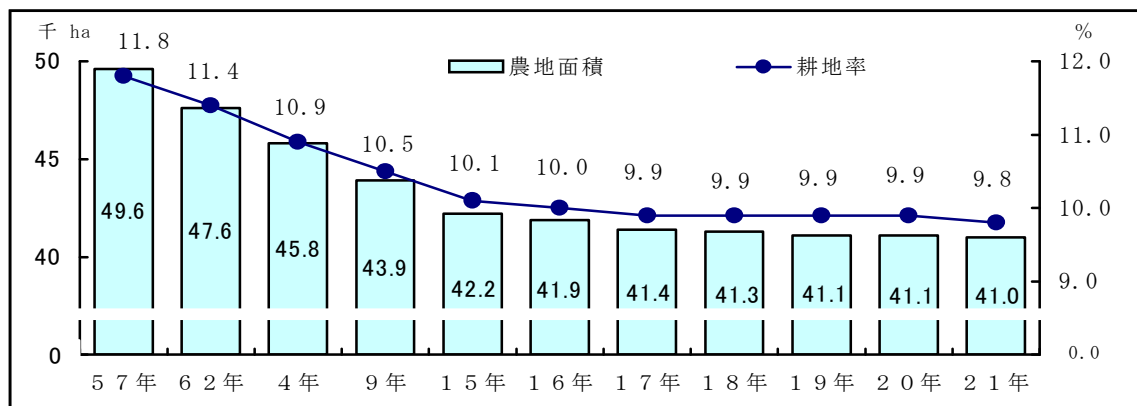
農地面積の推移をみると、住宅地、工場用地等の都市的土地利用への転換や植林等による人為的な農地のかい廃が進み、平成9年には43,900haあった農地が平成21年には40,990haと、2,910ha（6.6%）の減少となっている。

○ 農地の種類別面積の推移

（単位：ha）

区分		年									
		62	4	9	15	16	17	18	19	20	21
農地	田	43,400	41,600	39,900	38,400	38,100	37,500	37,500	37,300	37,300	37,200
	畑	4,230	4,140	3,960	3,820	3,800	3,830	3,810	3,800	3,800	3,790
面積	計	47,600	45,800	43,900	42,200	41,900	41,400	41,300	41,100	41,100	40,990
減少率（%）		—	△ 3.8	△ 4.1	△ 0.7	△ 0.7	△ 1.2	△ 0.2	△ 0.7	0.0	△ 0.3

（減少率は、62～14年は5年前、15～21年は前年との比較。）



（注）：耕地率：県土面積に占める耕地面積の割合

資料：「農林水産統計」（7～13年は8月1日、14年以降は7月15日現在）（農林水産省）

○ 市町別農地面積の推移

(単位：ha、%)

市町村	区分	57年	62年	4年	9年	21年			57～21年減少	
		計	計	計	計	田	畑	計	面積	減少率
県		49,600	47,600	45,800	43,900	37,200	3,790	40,990	8,610	17.4
福井市		10,259	9,576	9,178	8,762	7,690	388	8,078	2,181	21.3
敦賀市		1,540	1,370	1,220	1,070	819	104	923	617	40.1
小浜市		1,910	1,830	1,730	1,640	1,340	126	1,466	444	23.2
大野市		4,828	4,756	4,676	4,534	4,110	142	4,252	576	11.9
勝山市		2,400	2,320	2,220	2,150	1,790	155	1,945	455	19.0
鯖江市		2,600	2,470	2,370	2,260	2,050	78	2,128	472	18.2
あわら市		3,780	3,710	3,670	3,590	2,630	823	3,453	327	8.7
越前市		4,566	4,385	4,210	4,002	3,570	180	3,750	816	17.9
坂井市		7,690	7,530	7,270	7,010	5,980	744	6,724	966	12.6
永平寺町		1,243	1,216	1,146	1,107	975	65	1,040	203	16.3
池田町		547	531	538	512	435	52	487	60	11.0
南越前町		1,227	1,186	1,144	1,108	969	100	1,069	158	12.9
越前町		1,759	1,682	1,601	1,506	1,260	166	1,426	333	18.9
美浜町		1,100	1,070	1,020	986	804	78	882	218	19.8
高浜町		642	595	528	508	371	97	468	174	27.1
おおい町		930	873	853	825	674	87	761	169	18.2
若狭町		2,530	2,480	2,390	2,330	1,730	403	2,133	397	15.7

(注)：桁数に応じて四捨五入しているため、計と内訳の合計が一致しない場合がある。

(18年までは資料「福井県作物統計」より抜粋。)

資料：「データは農業を読むー平成21年産福井の作物統計ー」

(18～21年は7月15日現在) (福井農林統計協会)

○ 耕地の拡張・かい廃面積の動向

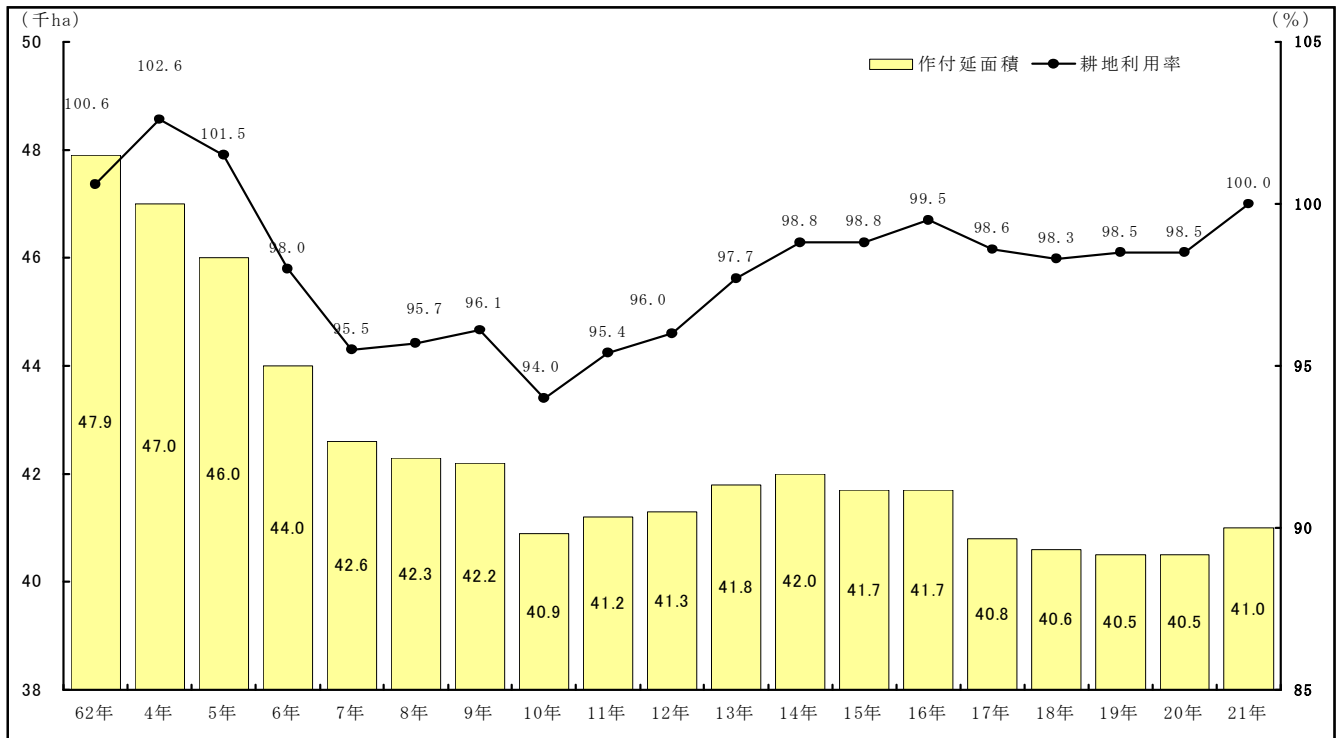
(単位：ha)

区 分	拡 張		か い 廃									
	計	う ち 田 畑 転 換	計	自 然 災 害	人 為 か い 廃							田 畑 転 換
					計	工 場 用 地	道 路 鉄 道 用 地	宅 地 等	農 林 道 等	植 林 そ の 他		
4	田	-	-	447	-	376	79	12	191	14	80	71
	畑	110	71	104	-	104	10	-	63	2	29	-
	計	110	71	551	-	480	89	12	254	16	109	71
9	田	-	-	289	-	274	21	23	206	5	19	15
	畑	20	15	37	-	37	0	2	31	2	2	-
	計	20	15	326	-	311	21	25	237	7	21	15
14	田	-	-	233	-	214	13	22	132	10	37	19
	畑	19	19	38	-	38	-	3	16	1	18	-
	計	19	19	271	-	252	13	25	148	11	55	19
15	田	-	-	294	-	283	38	51	147	13	34	11
	畑	25	11	34	-	34	3	1	15	0	15	-
	計	25	11	328	-	317	41	52	162	13	49	11
16	田	-	-	277	-	264	21	45	147	7	44	13
	畑	13	13	32	-	32	1	2	10	0	19	-
	計	13	13	309	-	296	22	47	157	7	63	13
17	田	-	-	584	76	446	22	42	158	13	211	62
	畑	62	62	35	0	35	0	1	10	0	24	-
	計	62	62	619	76	481	22	43	168	13	235	62
18	田	62	-	125	-	116	6	39	49	4	20	9
	畑	9	9	28	-	28	0	3	9	0	16	-
	計	71	9	153	0	146	6	42	58	4	36	9
19	田	1	0	142	1	123	6	43	59	3	12	18
	畑	18	18	26	0	26	1	10	7	0	8	0
	計	19	18	168	1	149	7	53	66	3	20	18
20	田	-	-	67	-	62	11	1	42	3	5	5
	畑	5	5	15	-	15	0	1	8	1	5	-
	計	5	5	82	0	77	11	2	50	4	10	5
21	田	-	-	74	-	66	15	15	31	0	5	8
	畑	8	8	11	-	11	2	1	4	0	4	-
	計	8	8	85	0	77	17	16	35	0	9	8

(注)：面積1ha未満は、「0」と表示している。

資料：「農林水産統計」（農林水産省）

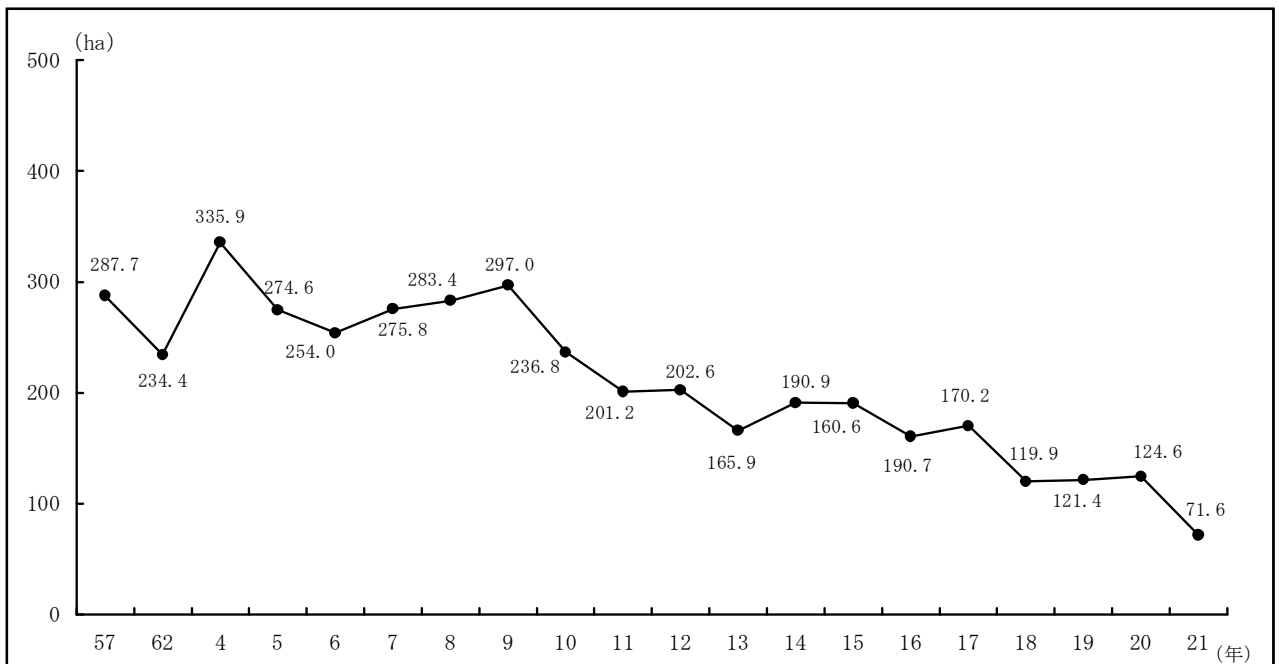
○ 農作物の作付延面積および耕地利用率



(注)：耕地利用率は、耕地面積に対する農作物の作付延面積の比率

資料：「農林水産統計」（62～13年は8月1日、14年以降は7月15日現在）（農林水産省）

○ 農地転用面積の推移



資料：「福井県農地年報」（福井県農林水産振興課）

○ 農地転用面積の用途別内訳の推移

(単位：ha)

年	住 宅 用 地	工 鉱 業 用 地	学 校 用 地	公 園 ・ 運 動 場 等 用 地	鉄 道 ・ 道 路 ・ 水 路 等 用 地	そ の 他 の 建 物 施 設 用 地	植 林	そ の 他 不 明	合 計
4	95.3	31.3	2.2	1.3	25.4	90.4	16.7	73.3	335.9
5	82.8	58.6	0.4	5.8	9.5	101.8	11.8	3.9	274.6
6	80.9	38.4	1.3	7.6	30.0	77.8	13.1	4.9	254.0
7	73.1	88.1	1.4	3.6	42.9	50.3	14.2	2.2	275.8
8	75.8	67.0	2.9	4.9	35.6	68.5	12.6	16.3	283.4
9	75.7	90.9	0.5	6.3	33.3	64.0	13.4	13.0	297.0
10	69.9	58.2	2.3	5.3	17.5	51.3	15.8	16.6	236.8
11	61.0	3.6	3.0	1.2	20.1	90.0	16.4	5.9	201.2
12	67.3	6.0	0.7	0.2	17.4	93.2	13.7	4.2	202.6
13	51.7	6.7	0.6	0.0	10.4	81.3	13.2	1.9	165.9
14	53.1	4.8	1.4	0.9	28.9	89.8	7.6	4.4	190.9
15	49.8	2.2	0.1	0.3	28.3	91.7	11.2	7.3	190.7
16	50.6	4.2	0.2	0.9	10.4	71.8	19.7	2.8	160.6
17	45.8	5.8	0.5	0.4	20.3	81.9	10.4	5.1	170.2
18	40.8	7.9	0.1	0.3	6.2	58.2	4.5	1.9	119.9
19	38.8	9.2	0.8	0.2	3.0	61.6	4.9	2.9	121.4
20	34.4	8.6	0.4	10.3	0.5	62.5	7.2	0.7	124.6
21	16.4	12.3	0.3	0.0	0.0	39.1	3.0	0.5	71.6

資料：「福井県農地年報」（福井県農林水産振興課）

○ 市町別農地転用面積の用途別内訳(平成21年)

(単位: ha)

区分 市町	住 宅 用 地	工 鉱 業 用 地	学 校 用 地	公 園・道 運 動 場 等 用 地	鉄 道・道 路・水 路 敷 地	そ の 他 の 建 物 施 設 用 地 等	植 林	そ の 他 不 明	合 計
福 井 市	1.2	0.1	-	-	-	2.1	1.2	0.1	4.7
敦 賀 市	1.3	0.6	-	-	-	0.7	-	-	2.6
小 浜 市	1.5	0.4	-	-	-	1.7	-	0.0	3.5
大 野 市	0.6	-	-	-	0.0	3.1	0.4	-	4.1
勝 山 市	0.4	0.1	0.0	-	-	1.8	-	-	2.3
鯖 江 市	3.5	2.1	-	-	-	3.5	-	-	9.1
あ わ ら 市	0.7	-	0.1	-	-	3.4	0.1	-	4.3
越 前 市	2.3	7.4	-	-	-	4.5	0.0	-	14.2
坂 井 市	2.8	1.7	0.2	-	-	12.0	-	-	16.7
市 計	14.3	12.3	0.3	0.0	0.0	32.8	1.7	0.1	61.5
永 平 寺 町	0.2	0.0	-	-	-	1.3	-	0.3	1.9
池 田 町	0.1	-	-	-	-	0.3	0.8	-	1.3
南 越 前 町	0.3	-	-	-	-	0.2	-	-	0.5
越 前 町	0.7	-	-	-	-	1.7	0.5	-	2.9
美 浜 町	0.2	-	-	-	-	0.8	-	-	1.0
高 浜 町	0.2	-	-	-	-	0.4	-	-	0.6
お お い 町	0.3	-	-	-	-	0.1	-	-	0.4
若 狭 町	0.1	-	-	-	-	1.5	-	0.0	1.6
町 計	2.1	0.0	0.0	0.0	0.0	6.3	1.3	0.3	10.2
県 計	16.4	12.3	0.3	0.0	0.0	39.1	3.0	0.5	71.6

(注) : 数値は、㎡単位で集計後、ha単位で四捨五入して表示しているため、計と内訳の合計が一致しない場合がある
資料 : 「福井県農地年報」(福井県農林水産振興課)

3. 林 地

○ 林地の種類別面積（平成21年）

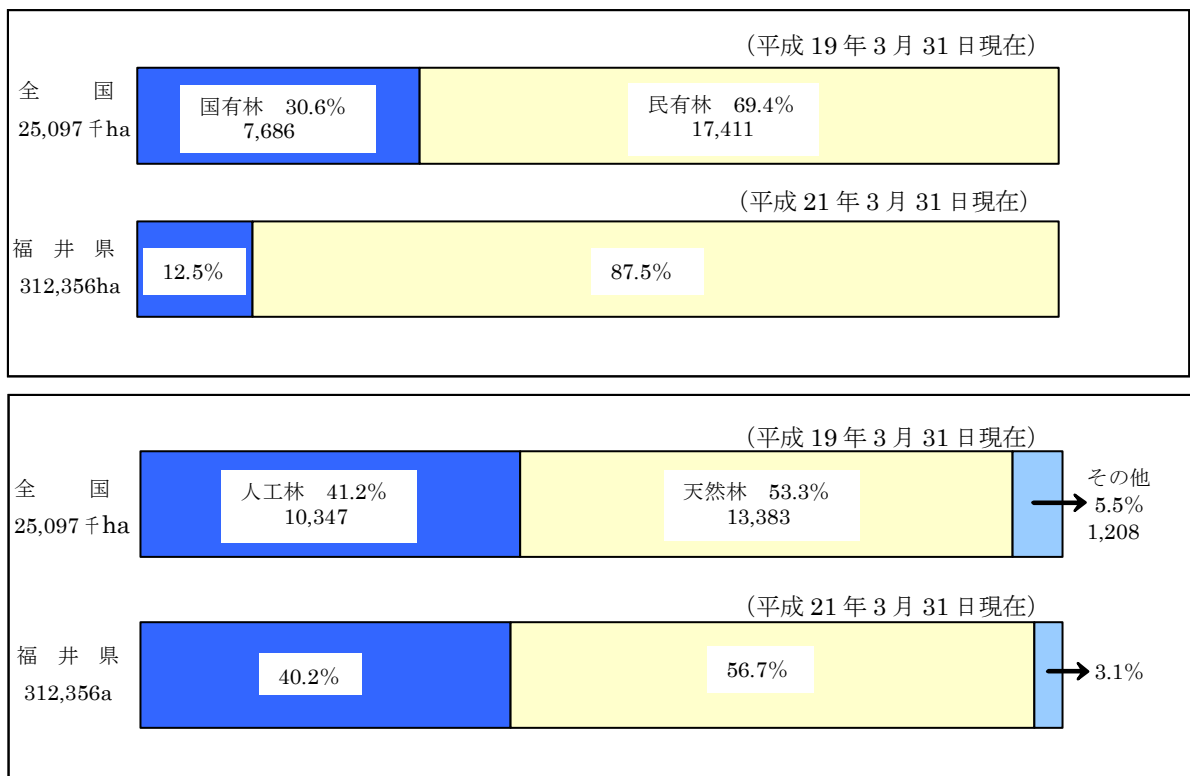
（単位：ha、%）

		人工林	天然林	その他	計
国 有 林	面 積	8,177	28,191	2,868	39,236
	構 成 比	2.6	9.0	0.9	12.5
民 有 林	面 積	117,488	148,939	6,694	273,121
	構 成 比	37.6	47.7	2.1	87.5
計	面 積	125,665	177,130	9,562	312,356
	構 成 比	40.2	56.7	3.1	100.0

（注）：四捨五入等により、計と内訳が一致しないことがある。

資料：「福井県林業統計書」（平成21年3月31日現在）（福井県森づくり課）

○ 林地の種類別構成の比較



森林面積は、平成21年3月末現在で約312,356ha、県土面積の約75%を占めている。このうち国有林は12.5%、民有林は87.5%となっており、民有林の比率は、全国の69.4%に比べかなり高い。

昭和57年以降、人工林率は、概ね40%前後で推移している。

○ 森林面積の推移

(単位：ha、%、)

年	総面積	人 工 林			天 然 林			その他の森林			人工林率 A (A+B)
		(A) 面積	左の内訳		(B) 面積	左の内訳		面積	左の内訳		
			国有林	民有林		国有林	民有林		国有林	民有林	
57	314,878	124,073	8,930	115,143	179,185	28,883	150,302	11,620	2,880	8,740	40.9
62	315,217	127,350	8,728	118,622	174,873	27,437	147,436	12,994	4,340	8,654	42.1
5	313,832	122,551	8,430	114,121	181,917	28,730	153,187	9,364	2,614	6,750	40.3
6	313,661	123,070	8,430	114,640	181,241	28,730	152,511	9,350	2,614	6,736	40.4
7	313,544	123,391	8,330	115,061	180,808	28,728	152,080	9,345	2,598	6,747	40.6
8	313,367	123,683	8,293	115,390	180,339	28,725	151,614	9,345	2,542	6,803	40.7
9	313,277	123,958	8,283	115,675	180,016	28,754	151,262	9,303	2,522	6,781	40.8
10	313,252	124,214	8,281	115,933	179,740	28,752	150,988	9,298	2,524	6,774	40.9
11	313,200	124,545	8,281	116,264	179,359	28,752	150,607	9,296	2,524	6,772	41.0
12	312,804	124,803	8,286	116,517	178,528	28,187	150,341	9,473	2,711	6,762	41.1
13	312,747	124,998	8,307	116,691	178,281	28,207	150,074	9,468	2,723	6,745	41.2
14	312,588	125,158	8,265	116,893	177,907	28,136	149,771	9,520	2,745	6,775	41.3
15	312,555	125,272	8,187	117,085	177,746	28,189	149,557	9,528	2,779	6,749	41.3
16	312,600	125,464	8,192	117,272	177,593	28,201	149,392	9,543	2,858	6,685	41.4
17	312,504	125,557	8,186	117,371	177,424	28,189	149,235	9,522	2,849	6,673	41.4
18	312,512	125,397	8,187	117,210	177,462	28,191	149,271	9,654	2,961	6,693	41.4
19	312,514	125,505	8,187	117,318	177,306	28,191	149,115	9,702	3,013	6,689	41.4
20	312,345	125,582	8,178	117,404	177,202	28,191	149,011	9,562	2,863	6,699	41.5
21	312,356	125,665	8,177	117,488	177,130	28,191	148,939	9,562	2,868	6,694	41.5

(注)：「その他の森林」とは、無立木地等をいう。

四捨五入等により、計と内訳が一致しないことがある。

○ 市町別森林面積

(単位：ha、%、千m³)

年 区分 市町	57年	4年	21年						
	総面積	総面積	総面積	国有林・民有林別内訳		人工林・天然林別内訳			人工林率 A/(A+B)
				国有林	民有林	人工林(A)	天然林(B)	その他	
県	314,878	314,083	312,356	39,236	273,120	125,665	177,130	9,562	41.5
福井市	32,418	32,176	31,919	77	31,841	19,408	11,668	844	62.5
敦賀市	20,271	20,031	19,929	4,812	15,116	5,550	13,920	458	28.5
小浜市	19,197	19,235	19,094	734	18,360	7,407	11,330	358	39.5
大野市	76,378	76,338	75,857	20,690	55,167	20,274	51,881	3,702	28.1
勝山市	20,439	20,449	20,229	2,000	18,229	8,146	11,316	766	41.9
鯖江市	3,201	3,169	3,142	9	3,133	2,130	972	39	67.2
あわら市	4,647	4,588	4,452	49	4,403	3,195	1,160	97	73.4
越前市	14,350	14,257	14,188	22	14,166	7,819	6,111	257	56.1
坂井市	7,528	7,348	7,364	40	7,324	3,995	3,231	138	55.3
永平寺町	6,916	6,918	6,873	16	6,857	3,118	3,683	73	45.8
池田町	17,875	17,843	17,851	2,219	15,633	8,146	9,288	416	46.7
南越前町	31,513	31,424	31,463	6,532	24,932	9,808	20,720	936	32.1
越前町	11,429	11,437	11,380	13	11,367	6,051	5,078	252	54.4
美浜町	12,605	12,570	12,570	6	12,564	2,602	9,473	495	21.5
高浜町	5,360	5,381	5,342	7	5,335	2,343	2,545	454	47.9
おおい町	18,712	18,834	18,731	1,458	17,273	9,994	8,587	151	53.8
若狭町	12,039	12,087	11,973	554	11,419	5,680	6,167	126	47.9

(注)：四捨五入等により、計と内訳の合計が一致しないことがある。

資料：「福井県林業統計書」(平成21年3月31日現在) (福井県森づくり課)

○ 林地開発件数の推移(1 ha以上の開発)

(単位：件、ha)

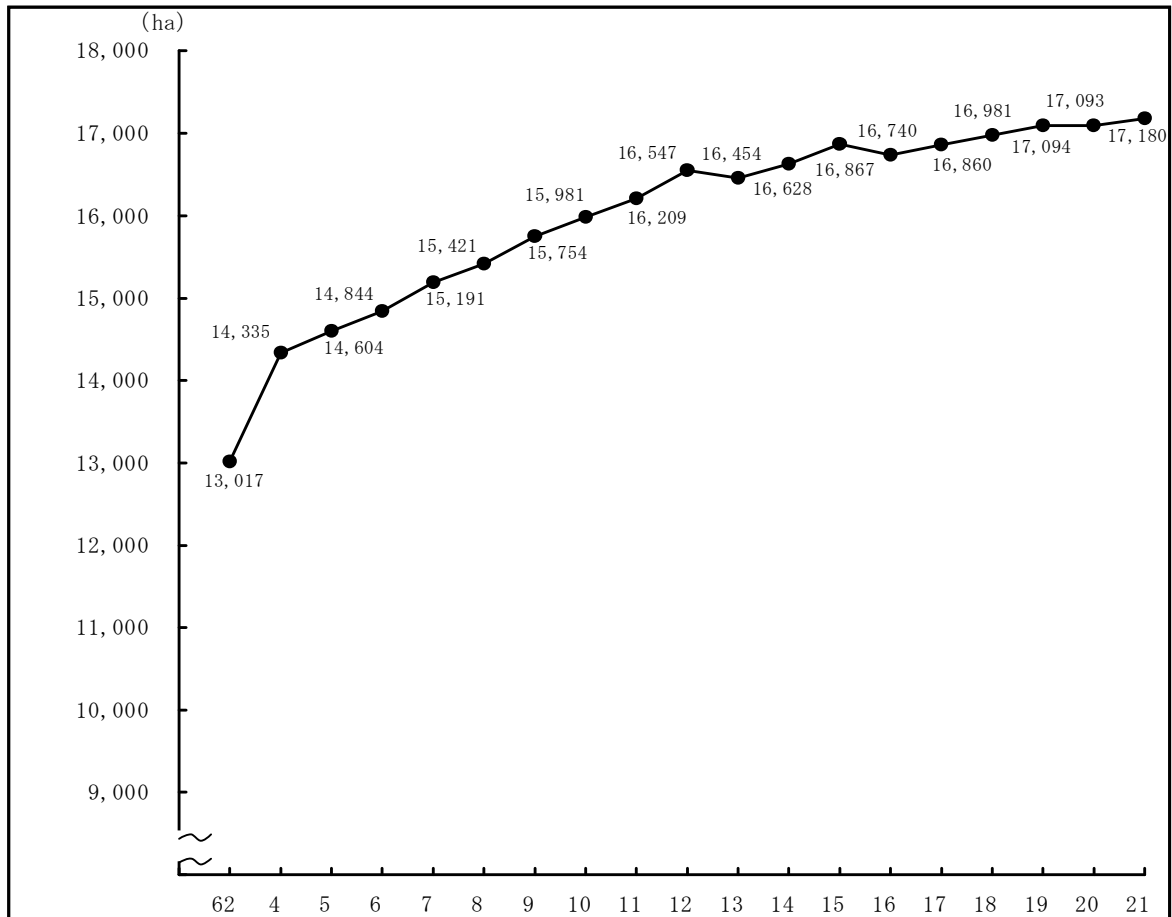
年度	区分	工場事業場 用地の造成		住宅用地 の造成		ゴルフ場 の造成		農用地 の造成		土石 の採取		その他		計	
		件数	ha	件数	ha	件数	ha	件数	ha	件数	ha	件数	ha	件数	ha
5	開発許可	1	3	3	15	-	-	-	-	4	9	-	-	8	27
	連絡調整	2	12	1	4	-	-	-	-	-	-	2	85	5	101
6	開発許可	-	-	-	-	-	-	-	-	1	10	-	-	1	10
	連絡調整	-	-	-	-	-	-	-	-	-	-	2	7	2	7
7	開発許可	-	-	-	-	-	-	-	-	1	10	-	-	1	10
	連絡調整	-	-	-	-	-	-	-	-	-	-	3	33	3	33
8	開発許可	-	-	1	2	-	-	-	-	1	8	-	-	2	10
	連絡調整	-	-	1	2	-	-	-	-	-	-	3	13	4	15
9	開発許可	-	-	1	4	-	-	-	-	-	-	1	2	2	6
	連絡調整	-	-	-	-	-	-	-	-	-	-	2	62	2	62
10	開発許可	-	-	-	-	-	-	-	-	3	6	3	7	6	13
	連絡調整	1	3	1	1	-	-	-	-	-	-	2	6	4	10
11	開発許可	-	-	-	-	-	-	-	-	-	-	-	-	-	-
	連絡調整	-	-	-	-	-	-	-	-	-	-	-	-	-	-
12	開発許可	-	-	1	3	-	-	-	-	1	1	-	-	2	4
	連絡調整	-	-	-	-	-	-	-	-	-	-	-	-	-	-
13	開発許可	-	-	-	-	-	-	-	-	3	10	-	-	3	10
	連絡調整	1	6	-	-	-	-	-	-	-	-	2	8	3	14
14	開発許可	-	-	-	-	-	-	-	-	2	4	2	9	4	13
	連絡調整	-	-	-	-	-	-	-	-	-	-	3	7	3	7
15	開発許可	1	2	-	-	-	-	-	-	-	-	-	-	1	2
	連絡調整	-	-	-	-	-	-	-	-	1	3	1	3	2	6
16	開発許可	-	-	-	-	-	-	-	-	1	2	-	-	1	2
	連絡調整	1	15	-	-	-	-	-	-	-	-	-	-	1	15
17	開発許可	2	4	-	-	-	-	-	-	-	-	-	-	2	4
	連絡調整	1	1	-	-	-	-	-	-	-	-	-	-	1	1
18	開発許可	2	5	-	-	-	-	-	-	4	8	1	3	7	16
	連絡調整	-	-	-	-	-	-	-	-	-	-	-	-	0	0
19	開発許可	-	-	-	-	-	-	-	-	1	3	-	-	1	3
	連絡調整	-	-	-	-	-	-	-	-	1	5	-	-	1	5
20	開発許可	1	2	-	-	-	-	-	-	1	2	1	3	3	7
	連絡調整	-	-	-	-	-	-	-	-	-	-	-	-	0	0
21	開発許可	2	4	-	-	-	-	-	-	1	2	2	7	5	13
	連絡調整	-	-	-	-	-	-	-	-	-	-	-	-	-	-
5 21 合 計	開発許可	9	20	6	24	-	-	-	-	24	75	10	31	49	150
	連絡調整	6	37	3	7	-	-	-	-	2	8	20	224	31	276
	計	15	57	9	31	-	-	-	-	26	83	30	255	80	426
	構成比 (%)	3.5	13.4	2.1	7.3	0	0	0	0	6.1	19.5	7.0	59.9	18.8	100.0

(注)：連絡調整とは、国や地方公共団体等が行うため、森林法による開発許可制度が適用されない開発行為をいう。

資料：「福井県林業統計書」(福井県森づくり課)

4. 宅 地

○ 宅地面積の推移



(注)：固定資産税の課税対象となる評価総面積（免税点以下含む。）と非課税地積の合計面積
資料：「固定資産の価格等に関する概要調書」（福井県市町村課）

(毎年1月1日現在)

宅地面積は、平成21年で17,180haと、県土面積の約4.4%を占めている。

また、昭和62年から平成21年までの22年間に4,163ha、24.2%増加し、過去3年間で199ha、1.2%の増加である。

市町別に昭和57年と比較してみると、全市町で増加しており、特におおい町で大きく増加している。

○ 市町村別宅地面積の推移

(単位：ha、%)

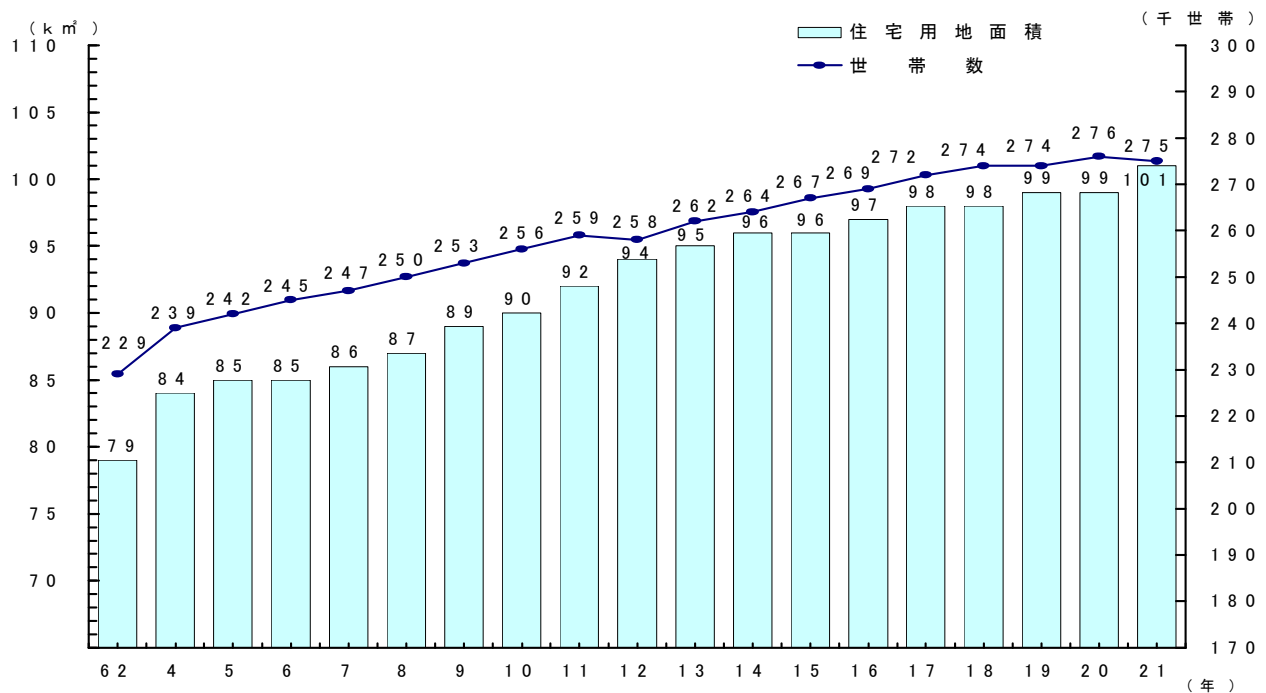
市町村	年	昭和57年	平成4年	9	14	19	20	21	S57～H21 増加	
									面積	増加率
県		11,852	14,335	21,490	16,628	17,094	17,093	17,180	5,328	45.0
福井市		3,140	3,784	4,155	4,491	4,661	4,686	4,703	1,563	49.8
敦賀市		1,096	1,315	1,399	1,274	1,329	1,335	1,340	244	22.3
小浜市		479	556	607	642	660	622	626	147	30.7
大野市		679	848	912	969	994	964	965	286	42.1
勝山市		462	539	594	605	612	599	602	140	30.3
鯖江市		1,034	1,193	1,322	1,364	1,387	1,395	1,400	366	35.4
あわら市		616	733	808	836	848	849	849	233	37.8
越前市		1,313	1,569	1,686	1,814	1,816	1,825	1,834	521	39.7
坂井市		1,558	2,086	2,073	2,179	2,255	2,275	2,290	732	47.0
永平寺町		260	305	354	362	379	381	387	127	48.8
池田町		73	74	84	87	95	95	95	22	30.1
南越前町		199	236	257	269	274	273	277	78	39.2
越前町		328	394	430	465	475	479	480	152	46.3
美浜町		172	192	233	264	260	261	263	91	52.9
高浜町		199	253	259	272	287	291	294	95	47.7
おおい町		141	160	166	240	243	244	253	112	79.4
若狭町		341	369	415	495	519	520	523	182	53.4

- (注) : 1. 単位未満は四捨五入したため、県計と一致しない。
 2. 本表の宅地面積は、固定資産税の課税対象となる評価総面積（免税点以下含む。）
 課税地積の合計である。（毎年1月1日現在）
 3. 土地利用現況調査の「宅地計」は、村落地区補正による住宅増加面積を加えてある
 本表とは一致しない。

資料：「固定資産の価格等に関する概要調書」（福井県市町村課）

(1) 住宅用地

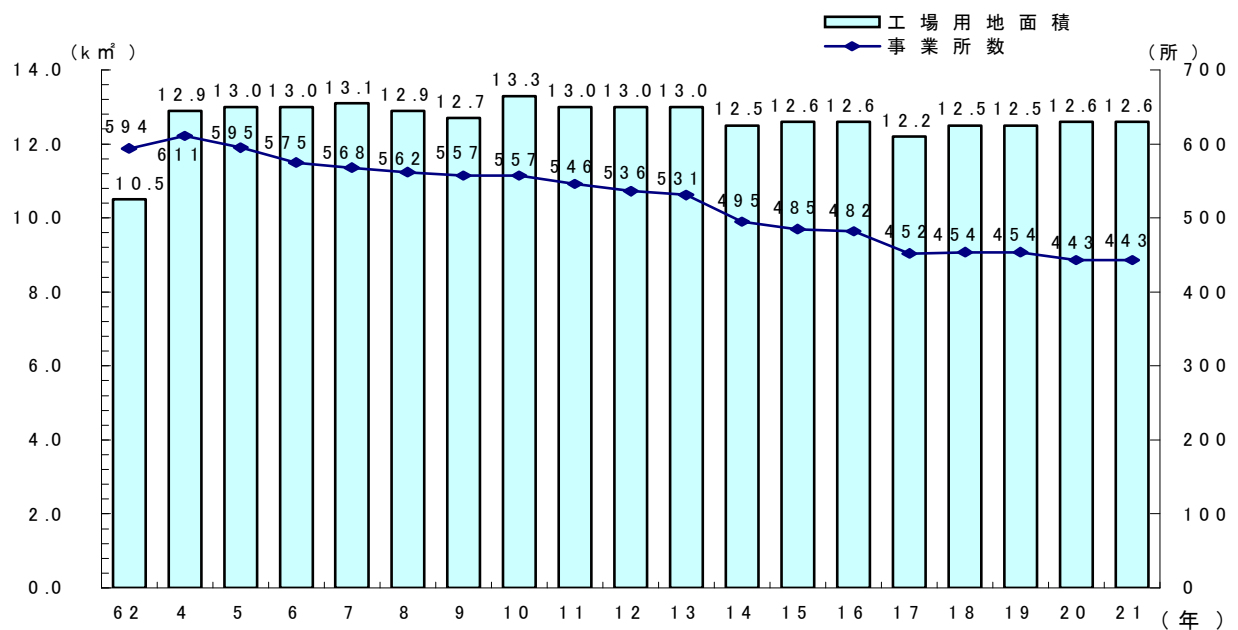
○ 住宅用地面積および世帯数の推移



資料：「土地利用現況把握調査」（福井県土木管理課）
「福井県の人口と世帯」（福井県政策統計課）

(2) 工場用地

○ 工場用地面積および事業所数の推移（従業員30人以上の事業所）



資料：「福井県工業統計調査」（福井県政策統計課）