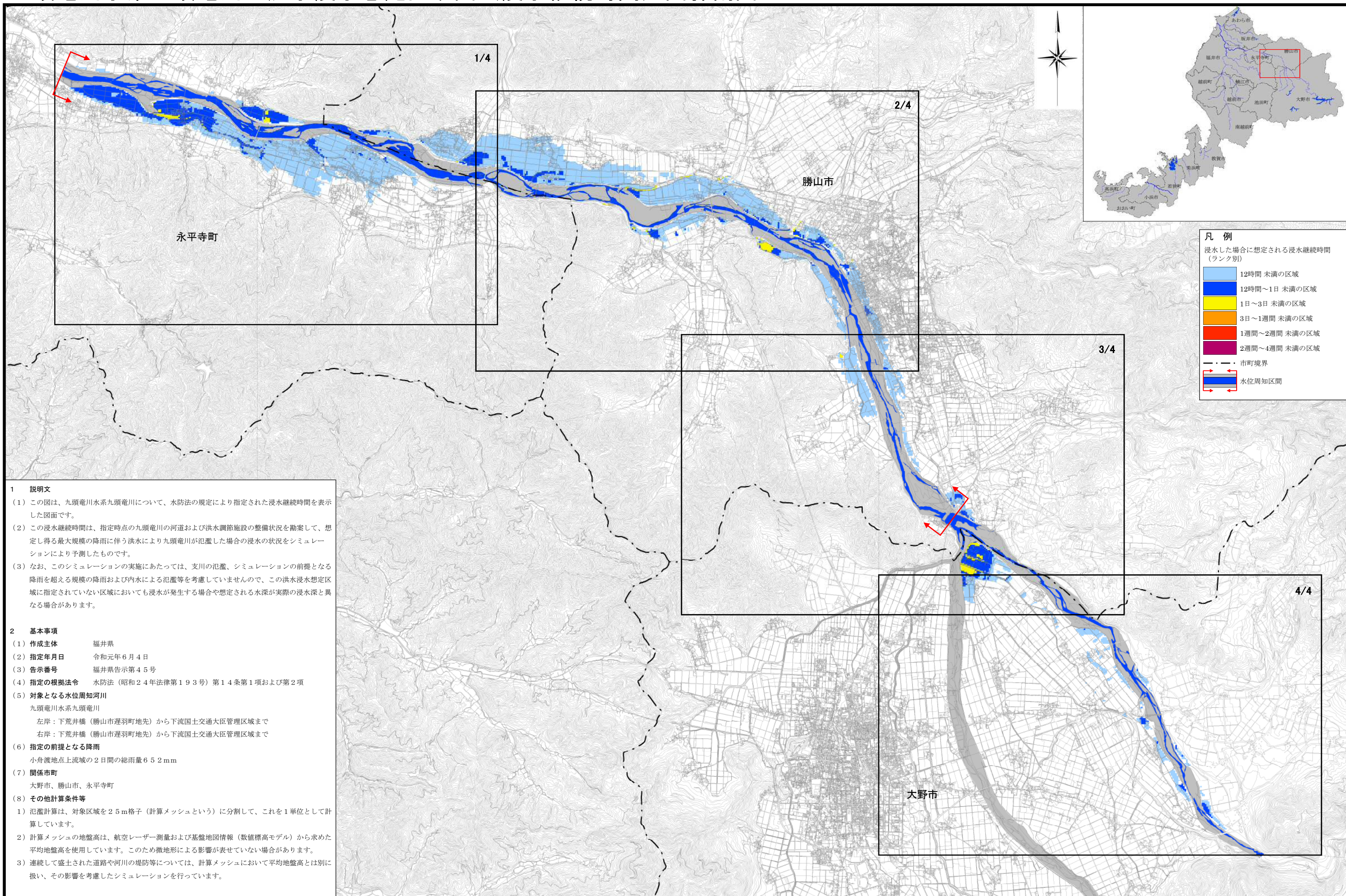


九頭竜川水系九頭竜川 洪水浸水想定区域図（浸水継続時間） 図郭分割図



凡例

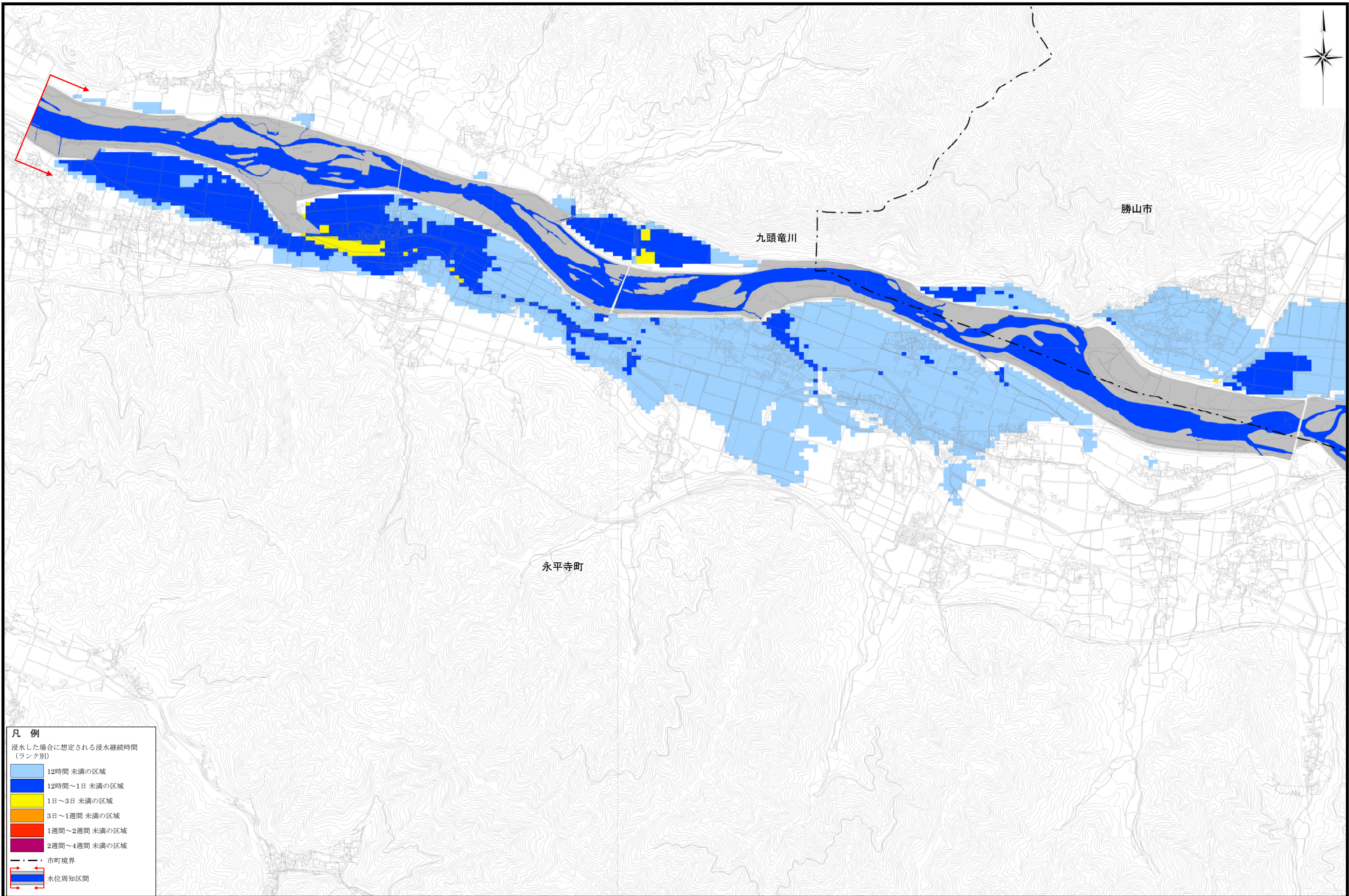
浸水した場合に想定される浸水継続時間
(ランク別)

- 12時間 未満の区域
- 12時間～1日 未満の区域
- 1日～3日 未満の区域
- 3日～1週間 未満の区域
- 1週間～2週間 未満の区域
- 2週間～4週間 未満の区域

--- 市町境界

水位周知区間

九頭竜川水系九頭竜川 洪水浸水想定区域図（浸水継続時間） 1/4



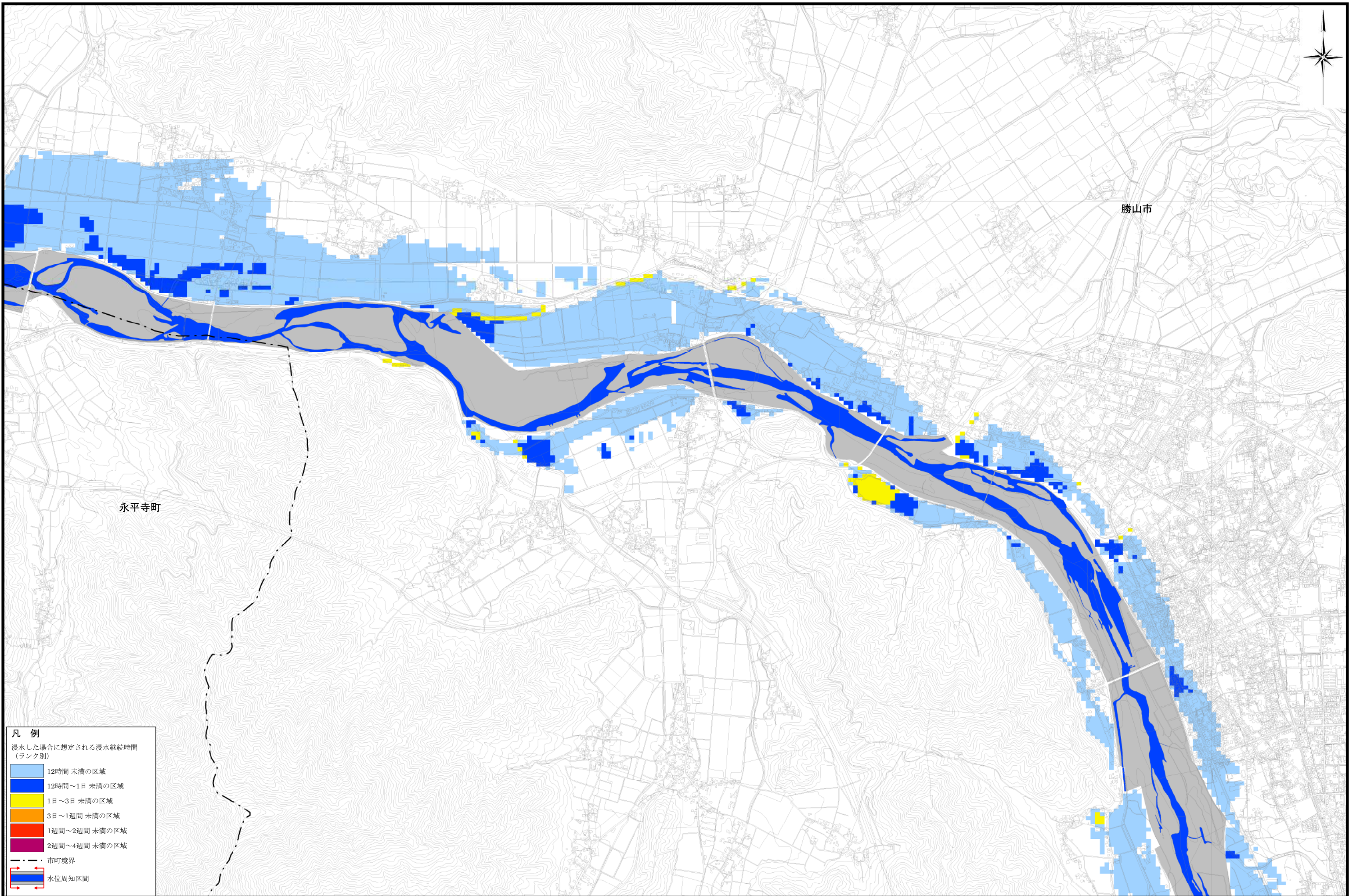
凡例
浸水した場合に想定される浸水継続時間
(ランク別)

Light Blue	12時間未満の区域
Dark Blue	12時間～1日未満の区域
Yellow	1日～3日未満の区域
Orange	3日～1週間未満の区域
Red	1週間～2週間未満の区域
Purple	2週間～4週間未満の区域
Black dashed line	市町境界
Red double arrow	水位周知区間

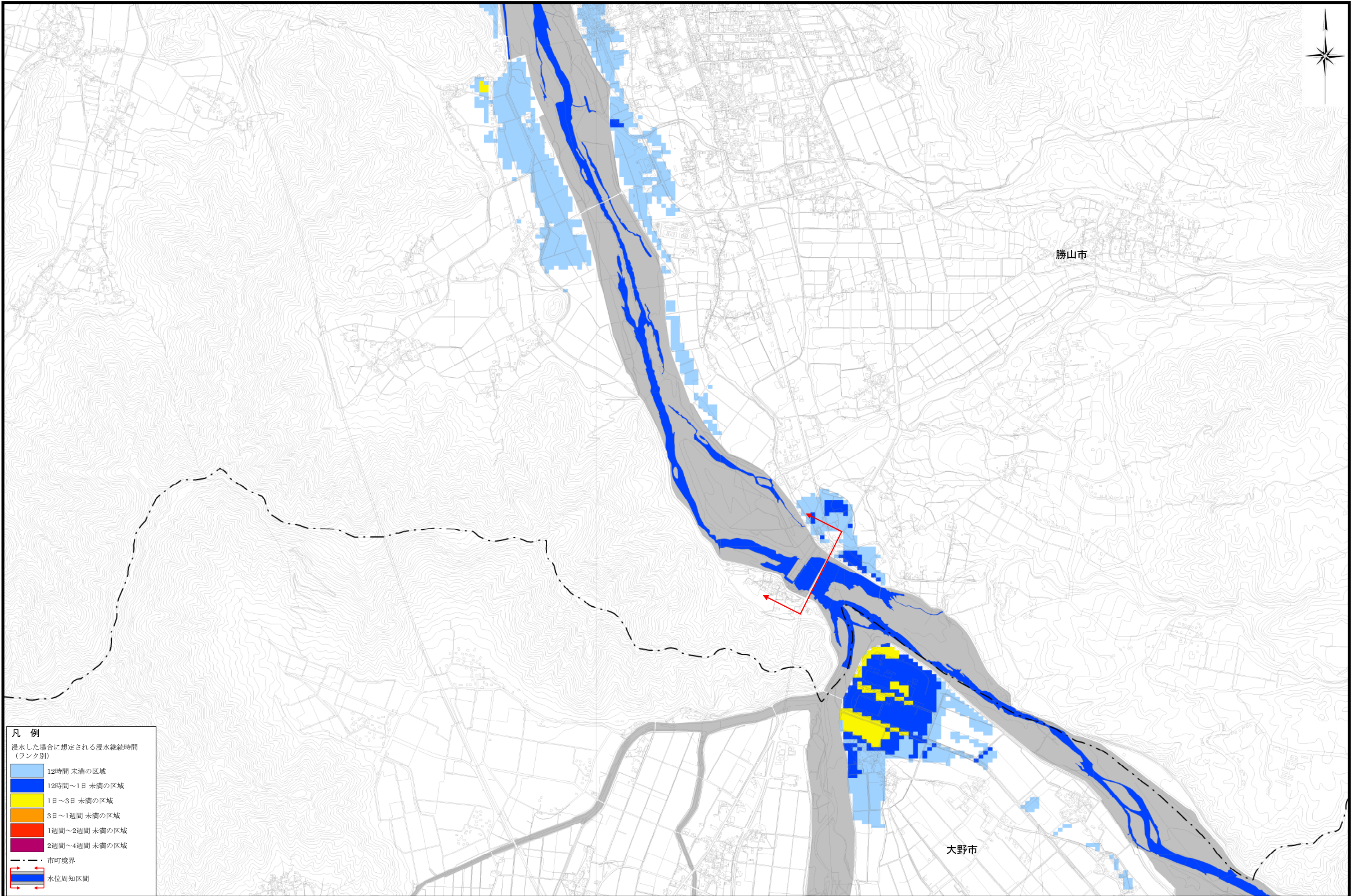
500 0 500 1000 2000 1 : 10,000

この地図の作成に当たっては、国土地理院長の承認を得て、同院発行の基盤地図情報を使用した。
(承認番号s容認番号 平30情使、第1637号)

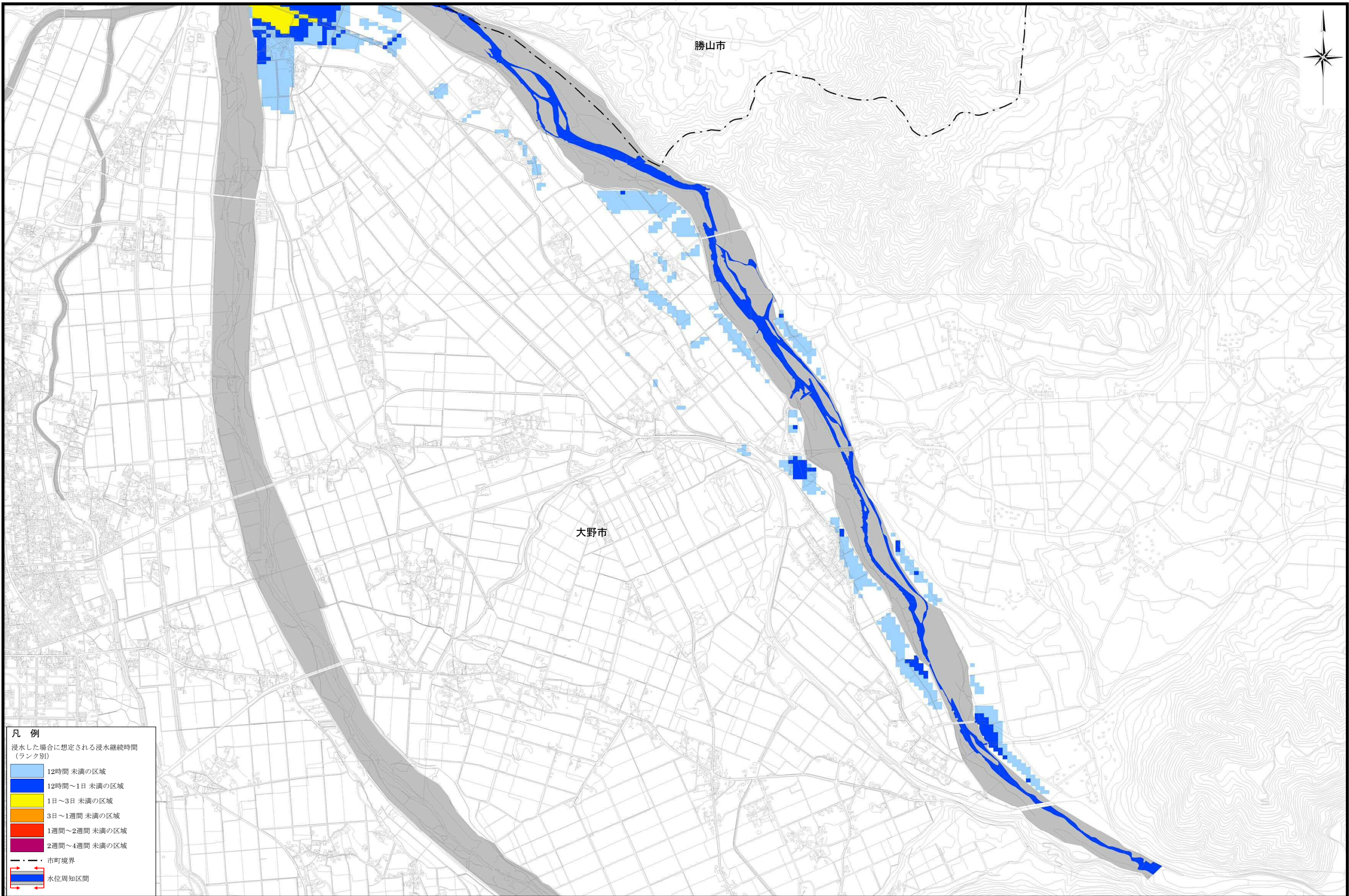
九頭竜川水系九頭竜川 洪水浸水想定区域図（浸水継続時間） 2/4



九頭竜川水系九頭竜川 洪水浸水想定区域図（浸水継続時間） 3/4



九頭竜川水系九頭竜川 洪水浸水想定区域図（浸水継続時間） 4/4



500 0 500 1000 2000 1 : 10,000

この地図の作成に当たっては、国土地理院長の承認を得て、同院発行の基盤地図情報を使用した。
(承認番号s容認番号 平30情使、第1637号)