

第3節 進路状況

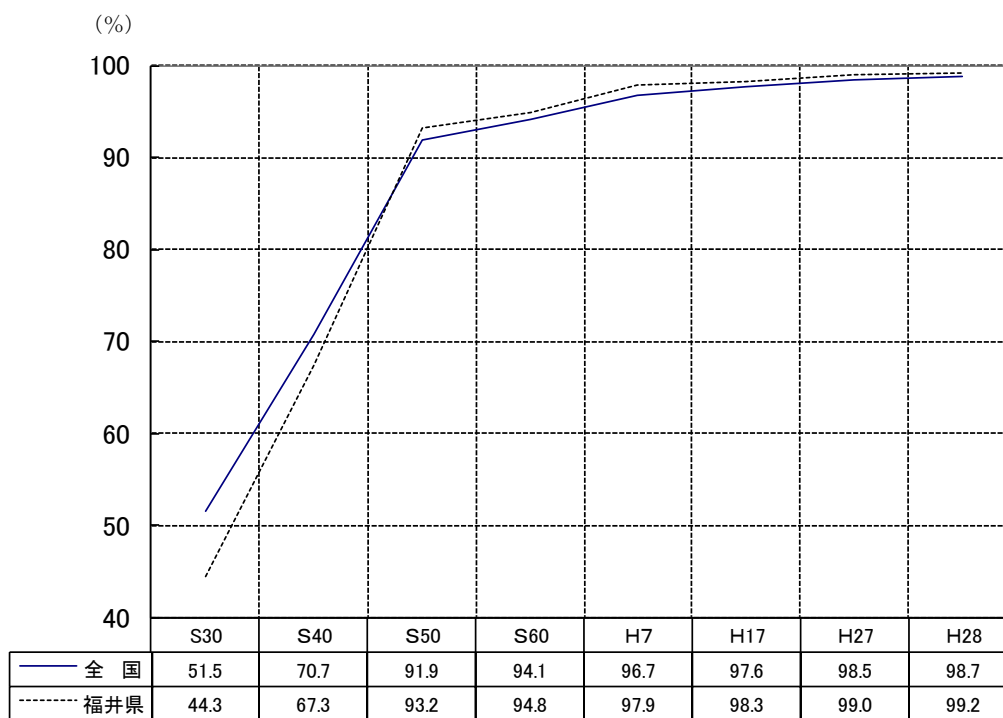
1 中学校

【義務教育課】

本県における中学校卒業者の進学率は、ここ10年間、少々の増減はあるもののほぼ横ばいの傾向にある。また、本県の就職率はわずかに減少している。

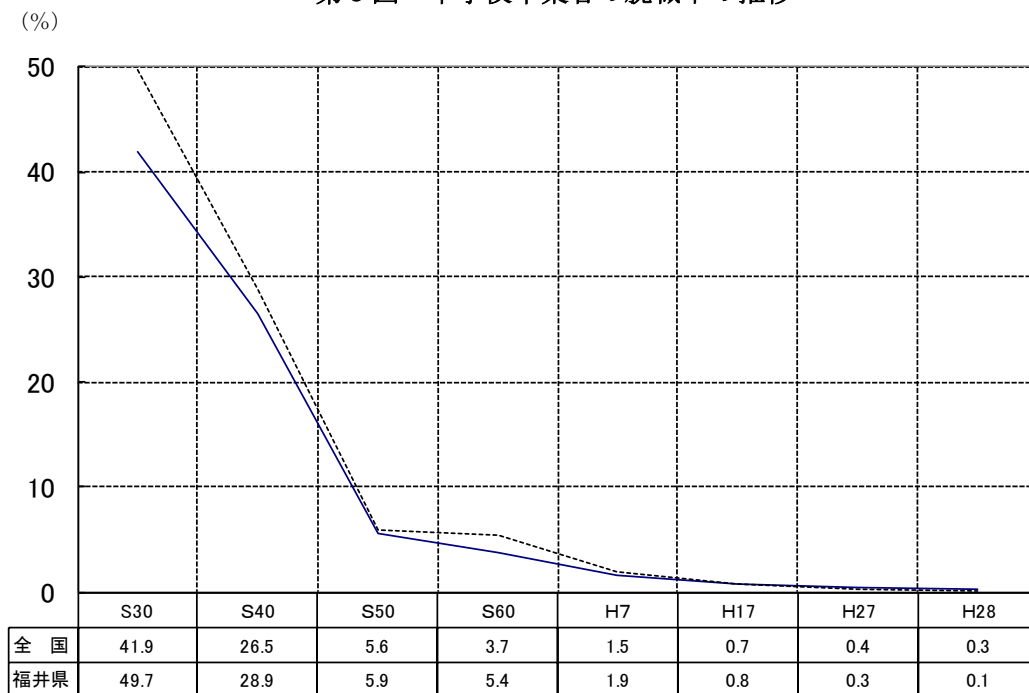
全国の進路状況と比較してみると、昭和40年代後半に90%を超えて以来、進学率では常に本県の進学率は、全国のそれを上回っている。また、就職率についても、ほぼ全国の平均を上回っている。

第8図 中学校卒業者の進学率の推移



資料出所：「学校基本調査」

第9図 中学校卒業者の就職率の推移



資料出所：「学校基本調査」

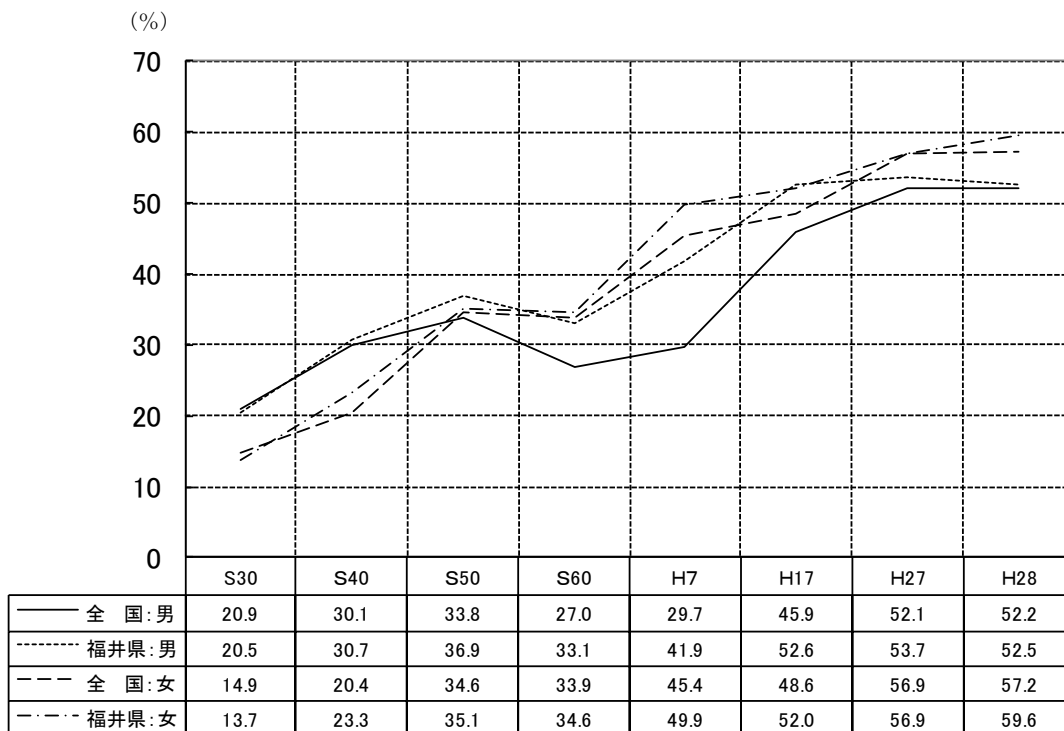
2 高等学校

【高校教育課】

高等学校卒業者の進学率は、昭和 60 年以降一貫して上昇傾向であったが、近年、全国との差は縮まり、男子については下降傾向であり、女子については停滞傾向である。

一方、就職状況は、男子では第 2 次産業への就職者数が最も多く、女子では第 3 次産業への就職者数が最も多い。

第 10 図 高等学校卒業者の大学等の進学率推移



資料出所：「学校基本調査」

第 28 表 高等学校卒業者の就職状況（平成 28 年 3 月）

	1 次	2 次	3 次	左記以外	計
男 子	8 (0.8%)	677 (66.7%)	327 (32.2%)	3 (0.3%)	1,015 (100.0%)
女 子	1 (0.1%)	279 (41.6%)	390 (58.1%)	1 (0.1%)	671 (100.0%)
合 計	9 (0.5%)	956 (56.7%)	717 (42.5%)	4 (0.2%)	1,686 (100.0%)

資料出所：「学校基本調査」