

第1章 青少年の人口

第1節 総人口

1 人口総数の推移

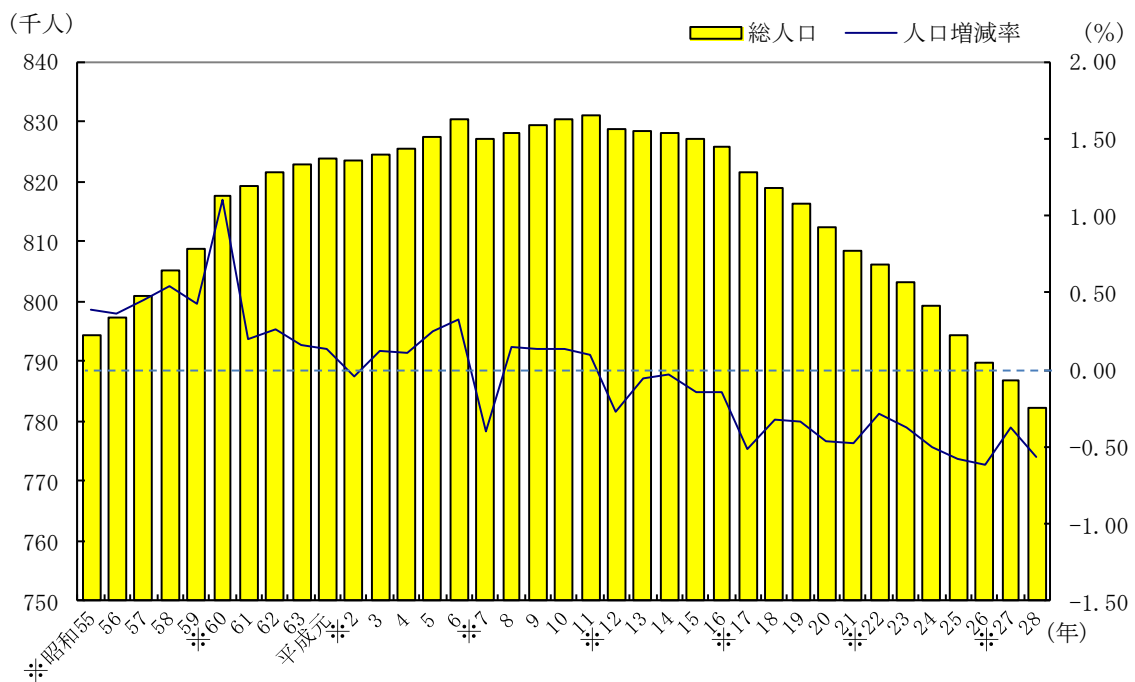
【政策統計・情報課】

本県の総人口は、平成28年10月1日現在782,232人であった。

人口増減率をみると、昭和50年代は0.5%前後の増加で推移してきたが、昭和61年以降は0.1~0.3%の増加と伸びが鈍化し、平成12年以降は17年連続でマイナスとなっている。

また、自然増減数は平成16年以降減少が続いており、社会増減数は平成8年以降（平成12年を除き）減少が続いている。

第1図 福井県の総人口の推移および増減率

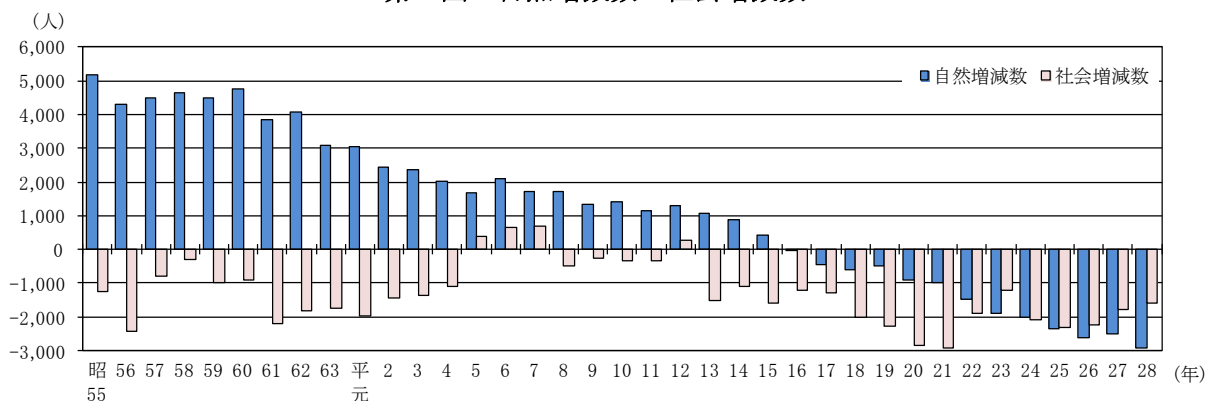


【※は国勢調査年】

(注) 国勢調査の総人口は調査時の常住人口であり、前年の推計人口に自然増減数および社会増減数を加えた数値とは一致しない。

資料出所：「福井県の推計人口」

第2図 自然増減数・社会増減数



資料出所：「福井県の推計人口」

第1表 人口の推移

(単位：人、%)

区分	総人口	人口増減数	人口増減率	自然増減数	社会増減数	外国人数
昭和55年※	794,354	3,066	0.39	5,179	△ 1,244	4,780
56	797,231	2,877	0.36	4,309	△ 2,432	...
57	800,911	3,680	0.46	4,487	△ 807	...
58	805,277	4,366	0.55	4,654	△ 288	...
59	808,774	3,497	0.43	4,491	△ 994	...
60※	817,633	8,859	1.10	4,749	△ 910	4,948
61	819,281	1,648	0.20	3,863	△ 2,215	...
62	821,521	2,240	0.27	4,066	△ 1,826	...
63	822,856	1,335	0.16	3,093	△ 1,758	...
平成元年	823,943	1,087	0.13	3,044	△ 1,957	...
2※	823,585	△ 358	△ 0.04	2,430	△ 1,453	5,257
3	824,581	996	0.12	2,355	△ 1,359	5,888
4	825,515	934	0.11	2,028	△ 1,094	6,588
5	827,560	2,045	0.25	1,673	372	7,379
6	830,317	2,757	0.33	2,086	671	7,848
7※	826,996	△ 3,321	△ 0.40	1,732	681	7,593
8	828,249	1,253	0.15	1,733	△ 480	7,886
9	829,344	1,095	0.13	1,346	△ 251	8,548
10	830,429	1,085	0.13	1,419	△ 334	9,091
11	831,222	793	0.10	1,135	△ 342	9,681
12※	828,944	△ 2,278	△ 0.27	1,287	276	9,861
13	828,502	△ 442	△ 0.05	1,070	△ 1,512	9,957
14	828,285	△ 217	△ 0.03	892	△ 1,109	10,389
15	827,110	△ 1,175	△ 0.14	409	△ 1,584	10,740
16	825,880	△ 1,230	△ 0.15	△ 39	△ 1,191	11,252
17※	821,592	△ 4,288	△ 0.52	△ 444	△ 1,267	10,803
18	818,975	△ 2,617	△ 0.32	△ 596	△ 2,021	10,733
19	816,198	△ 2,777	△ 0.34	△ 500	△ 2,277	10,665
20	812,479	△ 3,719	△ 0.46	△ 894	△ 2,825	10,241
21	808,589	△ 3,890	△ 0.48	△ 970	△ 2,920	9,377
22※	806,314	△ 2,275	△ 0.28	△ 1,461	△ 1,910	10,562
23	803,216	△ 3,098	△ 0.38	△ 1,885	△ 1,213	10,311
24	799,127	△ 4,089	△ 0.51	△ 1,990	△ 2,099	9,929
25	794,492	△ 4,635	△ 0.58	△ 2,332	△ 2,303	9,589
26	789,633	△ 4,859	△ 0.61	△ 2,626	△ 2,233	9,467
27※	786,740	△ 2,893	△ 0.37	△ 2,496	△ 1,773	9,448
28	782,232	△ 4,508	△ 0.57	△ 2,913	△ 1,595	9,836

【※は国勢調査年】

注1 昭和56年までは県内における市町村間の転入・転出者数を別々に集計しており、その差を人口増減数に加減している。昭和57年以降は県内における市町村間の転入・転出者数は同数。

注2 国勢調査の総人口は調査時の常住人口であり、前年の推計人口に自然増減数および社会増減数を加えた数値とは一致しない。

資料出所：「福井県の推計人口」

2 年齢・男女別人口

(1) 年齢5歳階級別人口

【政策統計・情報課】

逆ひょうたん型の人口ピラミッド

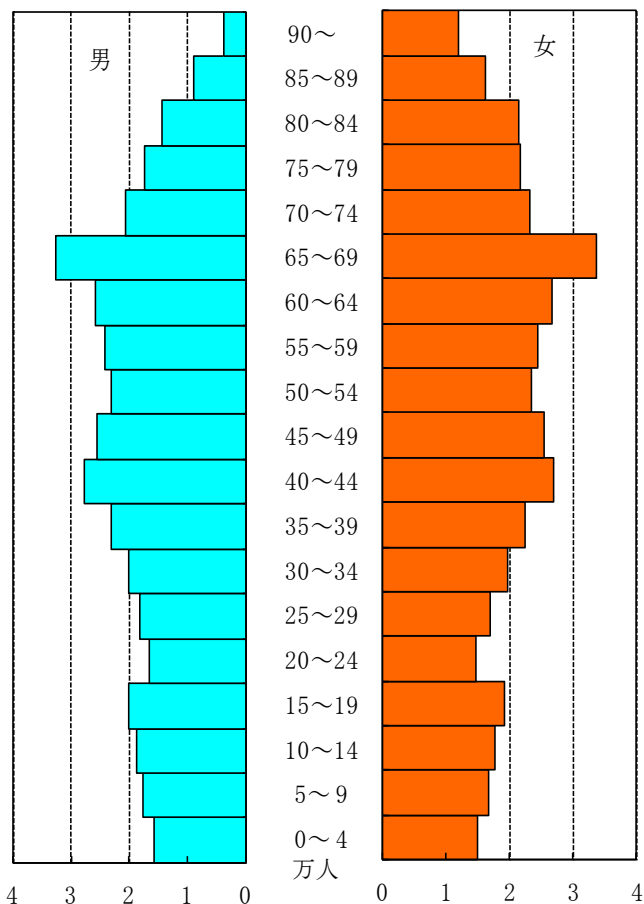
福井県の年齢5歳階級別人口は、平成28年10月1日現在65～69歳が66,403人で最も多く、ついで40～44歳の54,692人、60～64歳の52,554人の順となっている。

人口ピラミッドをみると、昭和22～24年の第1次ベビーブーム期（現67～69歳）までは若い年齢ほど人口が多い「富士山型」をしていたが、出生数の減少に伴い「つぼ型」に変化した。

その後、昭和46～49年の第2次ベビーブーム期（現42～45歳）を経て出生数が再び減少し、現在は65～69歳と40～44歳を中心とした2つの膨らみをもつ「逆ひょうたん型」となっている。

人口を男女別にみると、男性が379,430人、女性が402,802人で、女性が男性より23,372人多い。人口性比（女性100人に対する男性の数）は94.2となっており、45歳未満の各年齢階級では100を上回り、それ以外の年齢層で100を下回っている。

第3図 男女別年齢5歳階級別人口



第2表 男女別年齢5歳階級別人口

年齢	男女計	男	女	性比
0～4	30,671	15,713	14,958	105.0
5～9	34,341	17,611	16,730	105.3
10～14	36,310	18,618	17,692	105.2
15～19	39,311	20,122	19,189	104.9
20～24	31,428	16,625	14,803	112.3
25～29	35,222	18,190	17,032	106.8
30～34	39,908	20,201	19,707	102.5
35～39	45,537	23,116	22,421	103.1
40～44	54,692	27,667	27,025	102.4
45～49	51,100	25,512	25,588	99.7
50～54	46,468	23,016	23,452	98.1
55～59	48,637	24,065	24,572	97.9
60～64	52,554	25,910	26,644	97.2
65～69	66,403	32,679	33,724	96.9
70～74	43,749	20,578	23,171	88.8
75～79	39,147	17,364	21,783	79.7
80～84	35,958	14,415	21,543	66.9
85～89	25,176	8,853	16,323	54.2
90～	15,683	3,740	11,943	31.3
合計	782,232	379,430	402,802	94.2

(注)年齢不詳 男女計9,937人、男5,435人、女4,502人を計に含む。

資料出所：「福井県の推計人口」

(2) 市町別青少年人口

【政策統計・情報課】

各市町における青少年人口の割合をみると、総人口に占める青少年人口の割合が最も高いのは永平寺町の 30.8%で、ついで鯖江市 (28.9%)、坂井市 (28.4%) となっている。最も低いのは池田町の 19.7%で、ついで大野市 (22.7%)、美浜町 (22.8%) となっている。

第3表 市町別青少年人口

平成28年10月1日現在

区分 市町名	総人口	青少年人口 (0～29歳)	総人口に占める 青少年人口 割合(%)※	5歳階級別人口					
				0～4歳	5～9歳	10～14歳	15～19歳	20～24歳	25～29歳
福井市	265,246	69,822	27.1	10,585	11,448	11,658	12,928	11,404	11,799
敦賀市	65,776	17,568	26.9	2,727	3,020	3,135	3,454	2,205	3,027
小浜市	29,417	7,444	25.4	1,169	1,238	1,352	1,370	1,046	1,269
大野市	32,697	7,437	22.7	1,092	1,219	1,409	1,521	958	1,238
勝山市	23,745	5,523	23.3	792	892	1,035	1,041	774	989
鯖江市	68,434	19,693	28.9	3,044	3,454	3,633	3,720	2,600	3,242
あわら市	28,389	6,971	24.6	979	1,061	1,146	1,346	1,135	1,304
越前市	80,864	22,168	27.6	3,193	3,581	3,932	4,162	3,404	3,896
坂井市	89,985	25,370	28.4	3,650	4,277	4,554	5,006	3,775	4,108
永平寺町	19,701	6,012	30.8	654	823	926	1,066	1,567	976
池田町	2,561	504	19.7	60	71	70	107	81	115
南越前町	10,639	2,647	24.9	368	443	491	536	387	422
越前町	21,282	5,378	25.3	720	951	996	1,057	801	853
美浜町	9,759	2,219	22.8	355	340	372	412	255	485
高浜町	10,520	2,710	25.8	393	429	506	507	326	549
おおい町	8,196	2,109	25.8	349	404	384	368	247	357
若狭町	15,021	3,708	24.7	541	690	711	710	463	593
県計	782,232	207,283	26.8	30,671	34,341	36,310	39,311	31,428	35,222

※ 年齢不詳を除いて算出

資料出所：「福井県の推計人口」