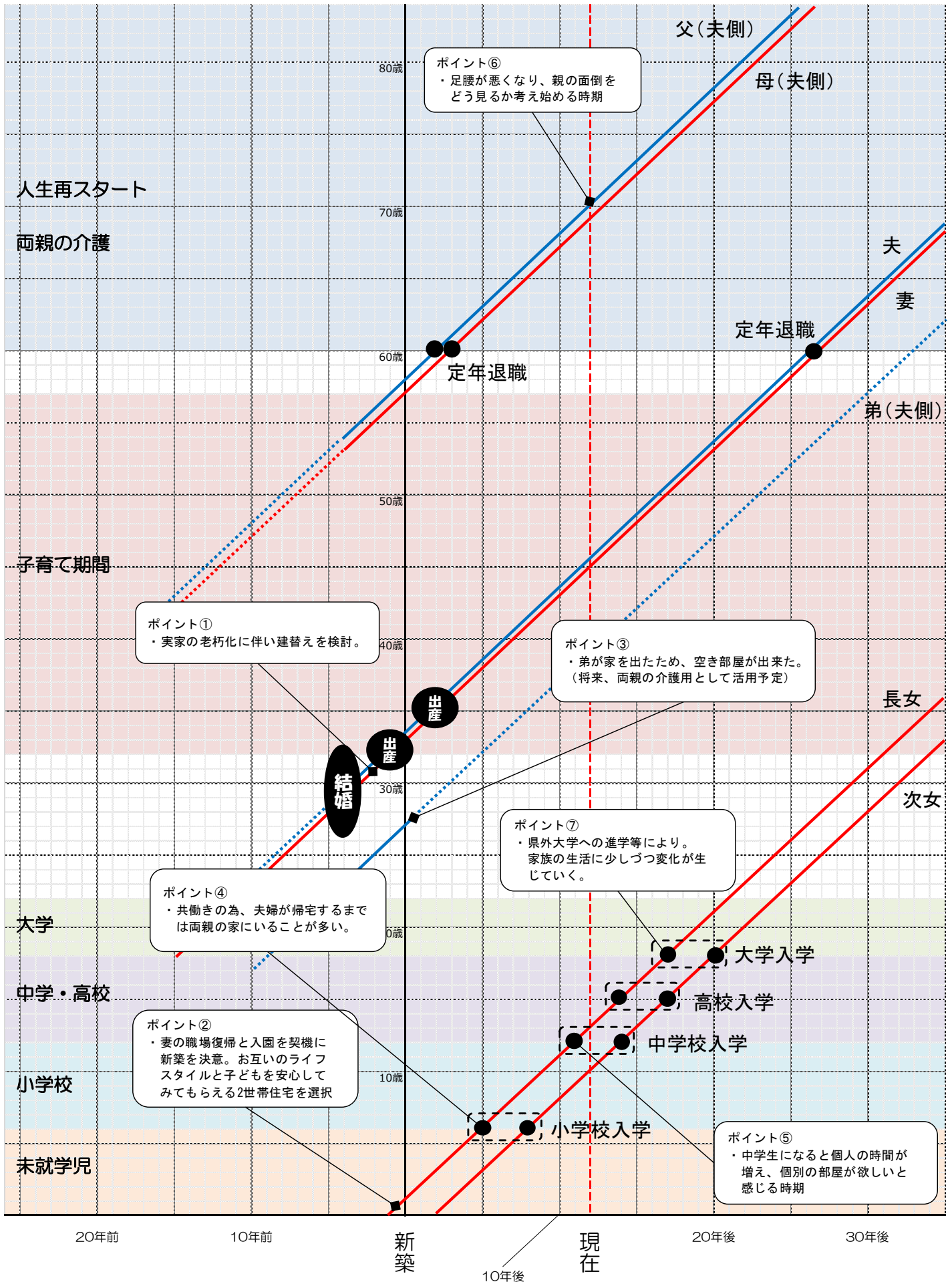


家族のタイムテーブル (Fさんのケース)

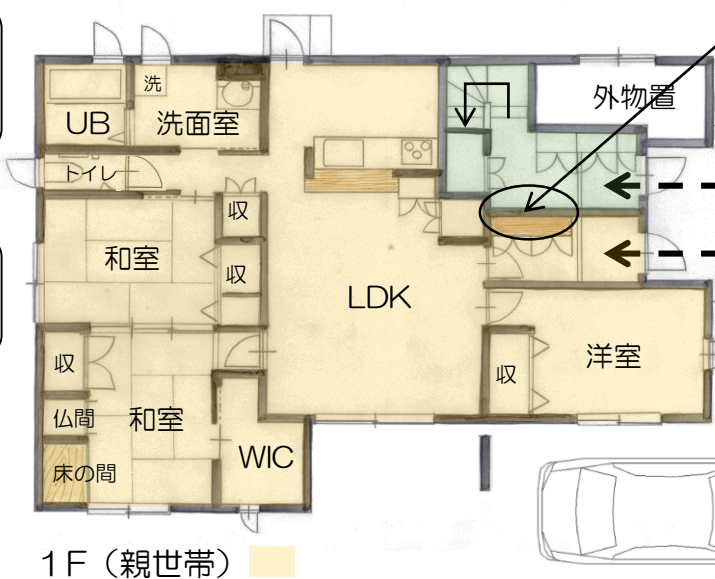
家族構成：両親 + 夫婦 + 子ども2人



Fさんの住まい紹介(アンケート満足度(最大5):4)

ポイント
完全2世帯の適度な距離感で両親との良好な関係を築けた。

ポイント
生活動線がワンフロア内で完結するので便利



ポイント
将来、住まい方の変化に合わせて、内部で行き来できるように改修可能な非耐力壁とした。

子世帯玄関
親世帯玄関

ポイント
洋室は親の介護が必要になった際に活用できるように駐車スペース横に配置

1F (親世帯)

工夫点
洗面所で洗濯物が干せるよう広めに計画。ただただ洗濯ものを置く台も設置。乾燥は除湿器をフル活用!



洗面室



キッチン

改善点
キッチンは回遊(2方向からの移動)出来るとよかった。

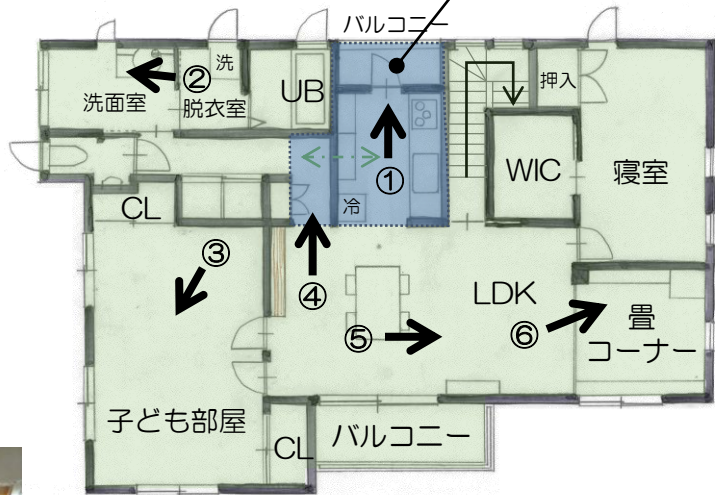
ポイント
生ゴミを外に置くことで、室内ににおいを入れない!

改善点
大容量の小屋裏収納を設けたが、はしごでの昇降が大変でほとんど活用されていない。

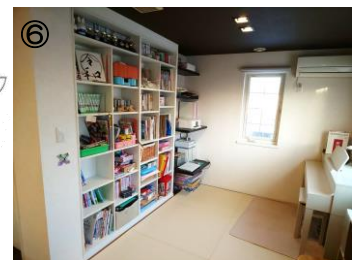


小屋裏収納

小屋裏収納



ポイント
壁一面のオリジナルの収納棚を設置し、細々とした生活用品もすっきり収納!



オリジナル壁面収納

工夫点
将来的に子ども部屋は間仕切って使用する計画だったが、女の子2人のため間仕切らずに使用している。



子ども部屋



LDK全景

工夫点
小上がりの和室の案もあったが、すべてバリアフリー化することで、ロボット掃除機が使えて便利!

Fさんからのアドバイス

- 完全に分離した2世帯住宅は、両親との適度な距離感もあっておすすめ。建設費もそれぞれの負担が抑えられて満足!ワンフロアのため温度差が少なくて快適。