

参考資料①

## 福井運動公園の概要

## 第1章 福井運動公園の概要

### 1-1 敷地・周辺環境の概況

福井運動公園は、福井市の南西、福井駅から約6kmの位置にある。

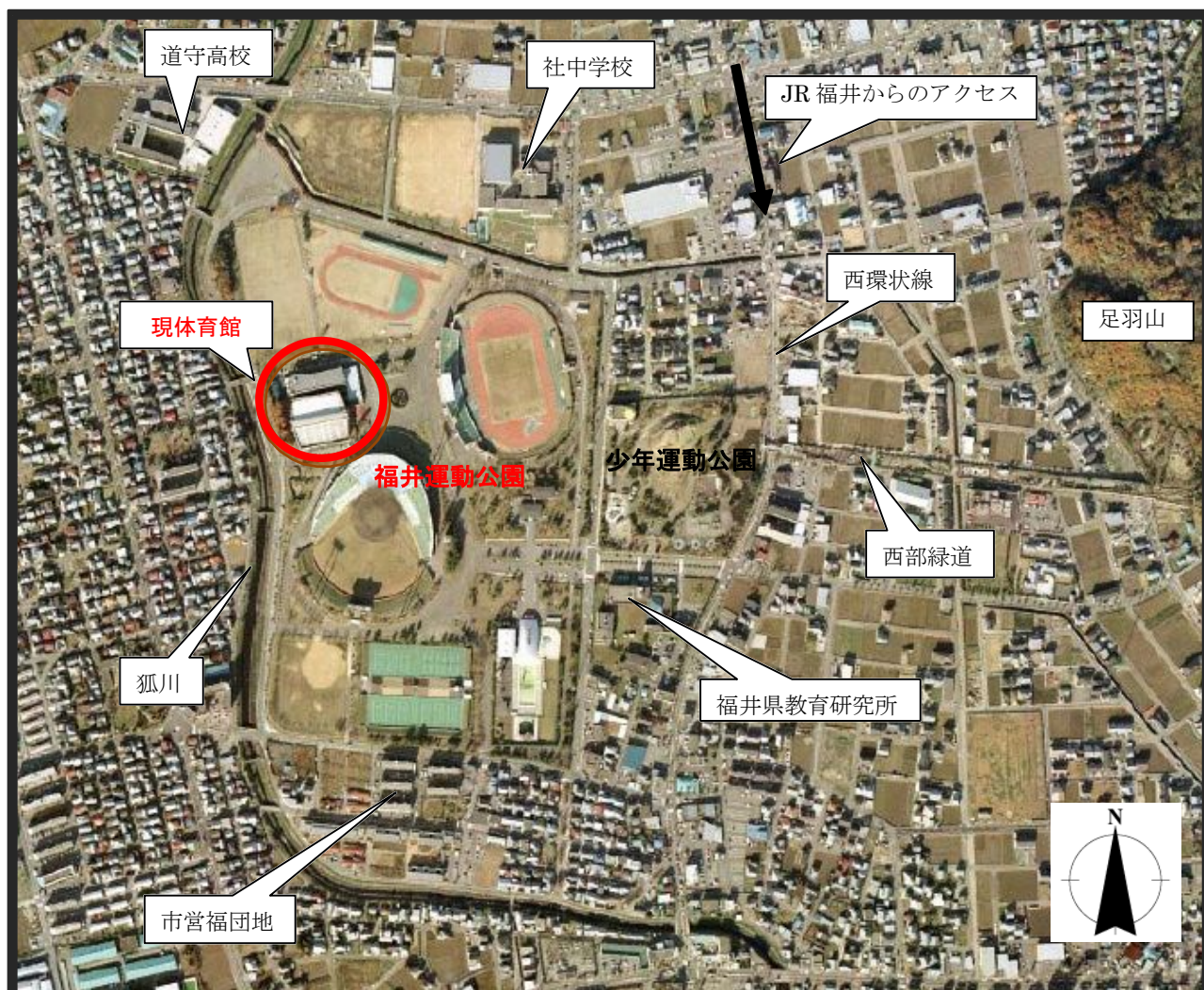
昭和43年第23回国民体育大会の開催を期に、各種競技施設を擁する総合運動公園として整備された総合運動公園である。国体後も、県民体育大会を始めとし、スポーツ振興、健康増進に大きく貢献している。

また、福井少年運動公園は、福井運動公園に隣接した約4ヘクタールの敷地に、子供たちが遊べる「こどもの国」として整備され、この公園には、冒険の丘、冒険の海、遊動系施設広場などいろいろな施設がある。

福井運動公園の東側を走る西環状線は、JR福井駅からのアクセス道路で、運動公園のメインアプローチと接続している。

周辺環境として、福井運動公園と足羽山を結ぶ全長635mの西部緑道は、水と緑のウォーターフロントスクエア、四季折々の草花と7つのゾーンに分かれていて、市民の快適な歩行者専用の散歩コースになっている。またこの通りには、福井市立みどり図書館もある。北側には道守高校・社中学校、西側には狐川が流れている。

#### ■福井運動公園の周辺状況

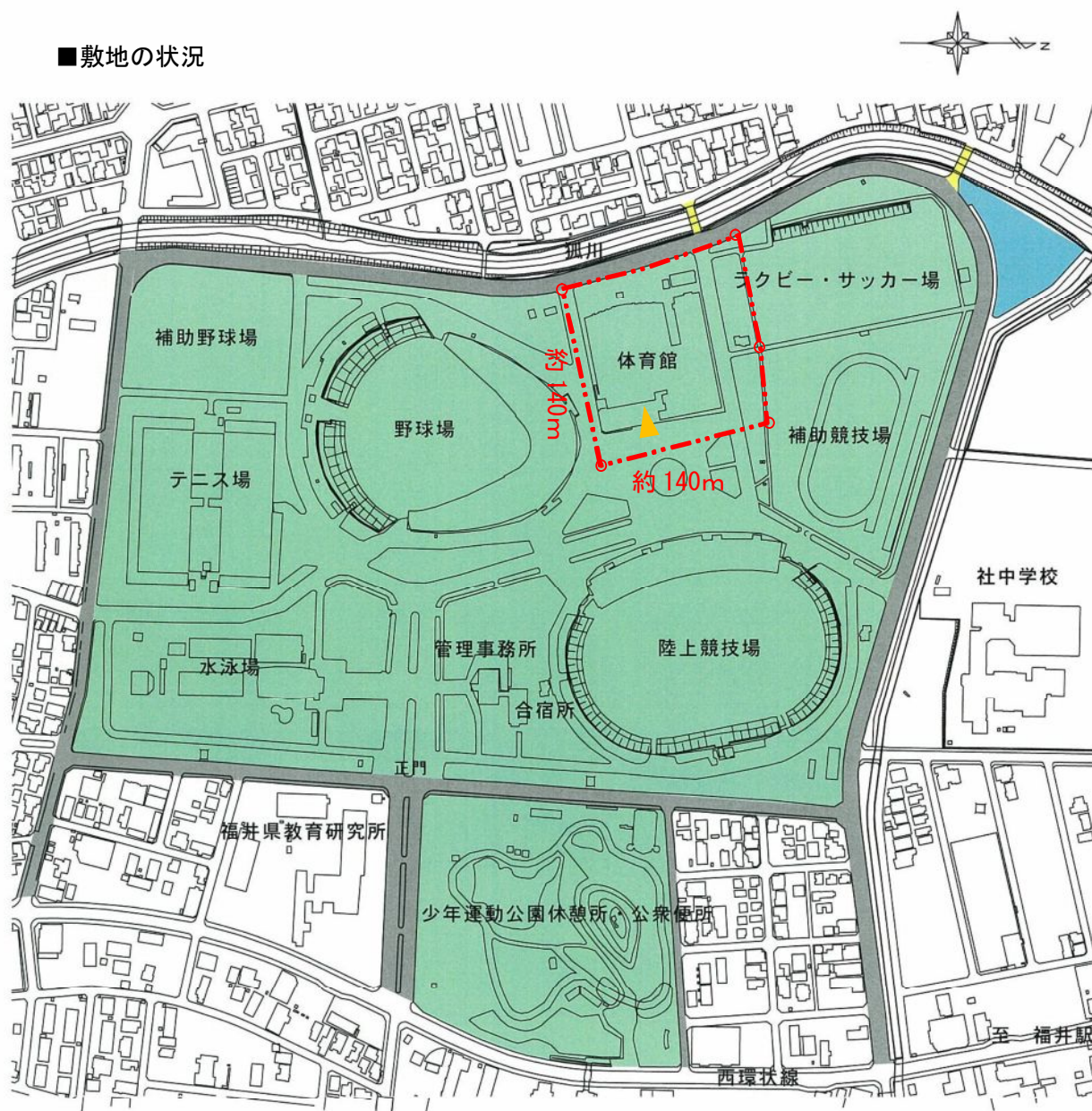


## 1-2 施設の概要

### (1) 福井運動公園・少年運動公園の概要

- 所在地 福井県福井市福町 6-1
- 敷地面積 福井運動公園：289,360 m<sup>2</sup>（園内敷地、外周道路、橋、三角地駐車場）  
少年運動公園：36,724 m<sup>2</sup>（園内敷地）

#### ■敷地の状況



福井運動公園・少年運動公園

	園内敷地
	外周道路・取付道路
	橋
	三角地駐車場

- ①公園内の野球場および陸上競技場は、別途に既存改修を予定
- ②公園内の補助競技場およびラグビー・サッカー場は、別途に以下の再編を予定
  - i 現補助競技場は1周トラック 300mを1周トラック 400mに改修
  - ii 上記トラック内にラグビー・サッカー場を設置
  - iii 現ラグビー・サッカー場を駐車場として整備