

## 第7回 県新型インフルエンザ対策本部 幹事会 次第

日時 平成22年1月18日(月)13時00分から  
場所 県庁10階総合防災センター

### 1 開会

### 2 議事

(1) インフルエンザの状況について

資料1-1

資料1-2

(2) 中3・高3生のワクチン接種の申込状況について

資料2

(3) 新型インフルエンザワクチン接種について

資料3

(4) その他

### 3 閉会

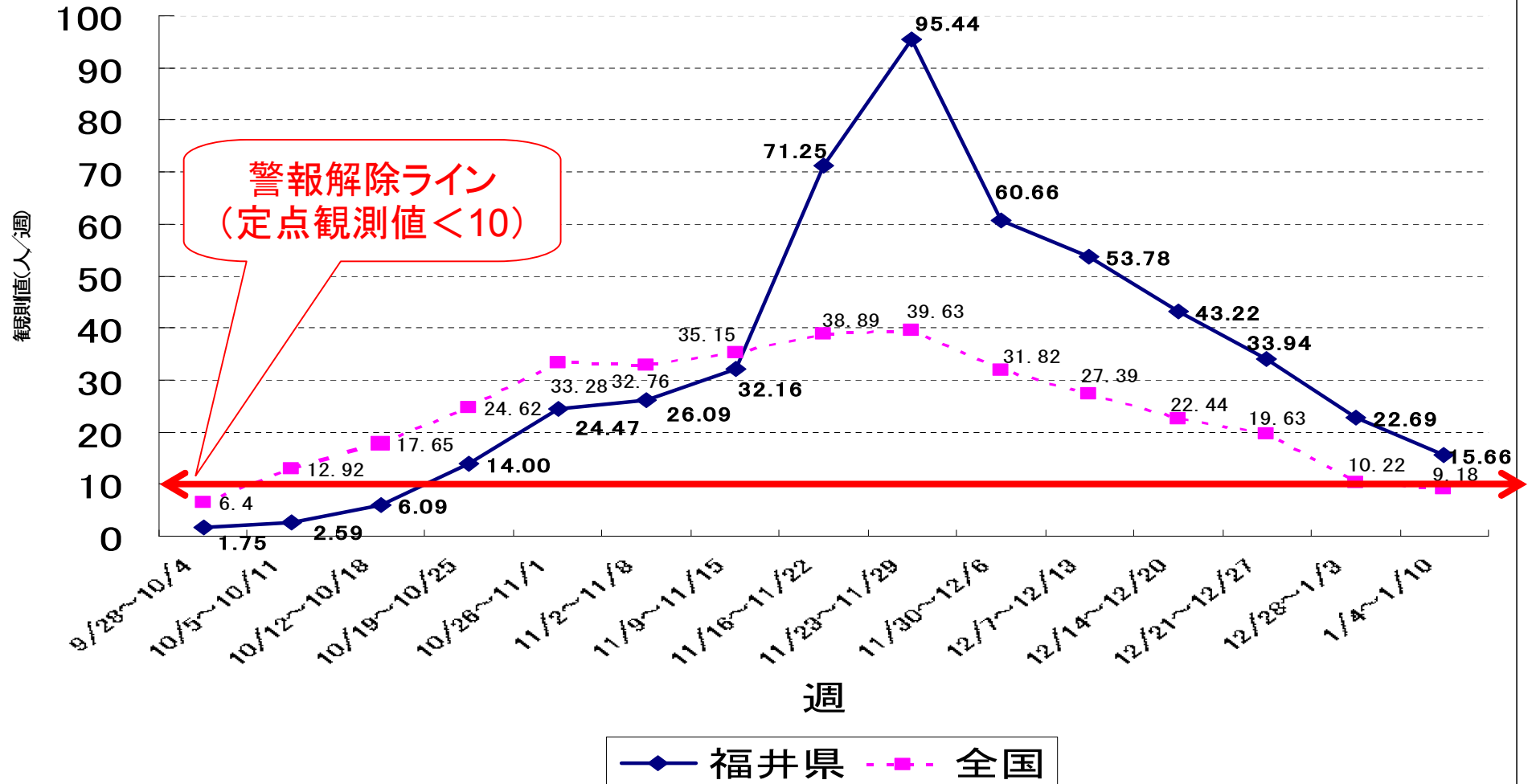
# 新型インフルエンザ 県内の状況

平成22年1月18日

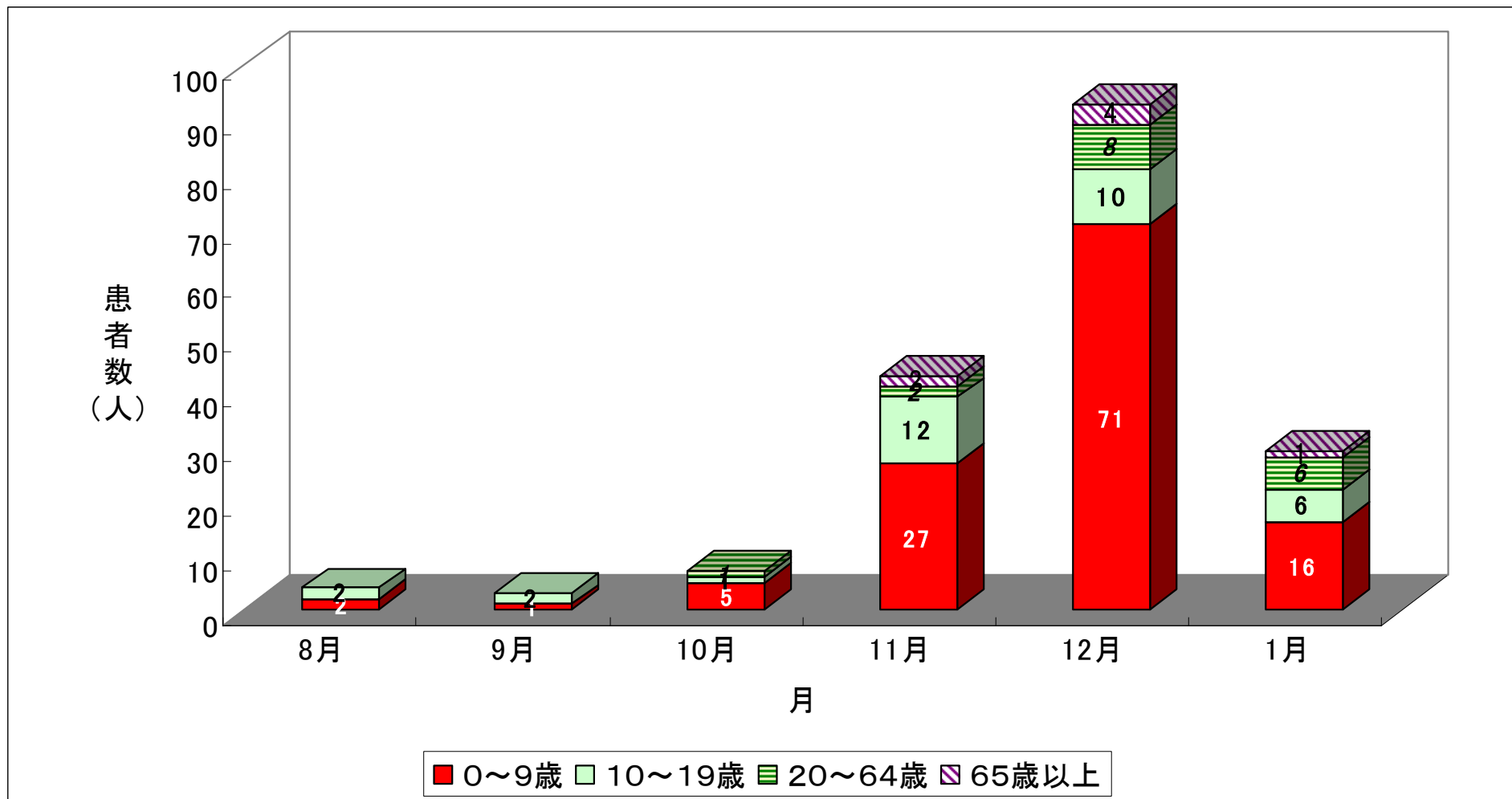
福井県健康福祉部健康増進課

# 1 インフルエンザ定点観測結果の動向

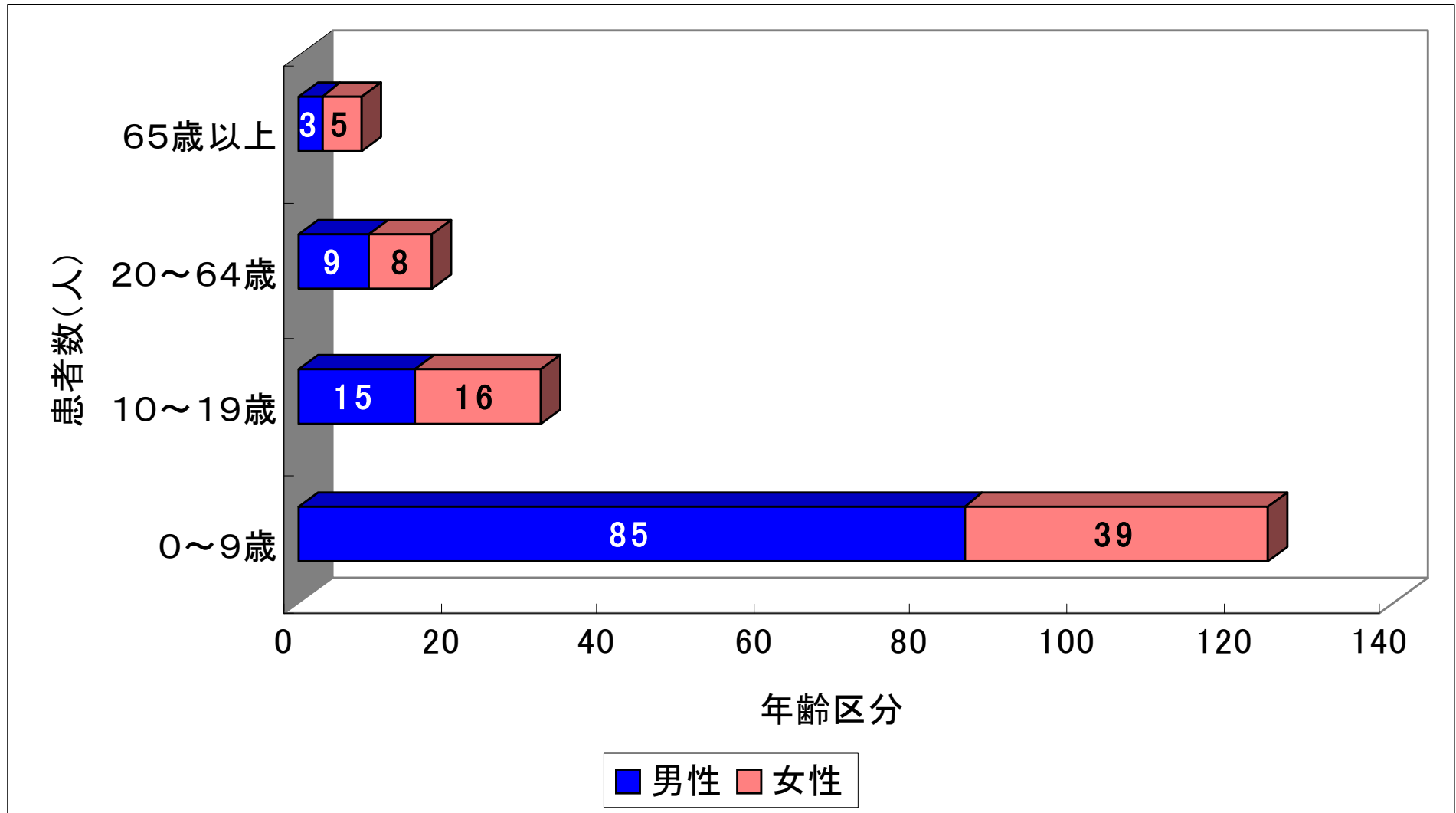
インフルエンザ 定点観測結果の推移(平成21年10月～)



## 2 インフルエンザ入院患者の動向



### 3 入院患者(年齢・性別)の動向



# 園・学校における臨時休業措置・ 感染者数について

平成22年1月18日

福井県教育委員会

1-2-(1)

## これまでの臨時休業措置状況

～1.13

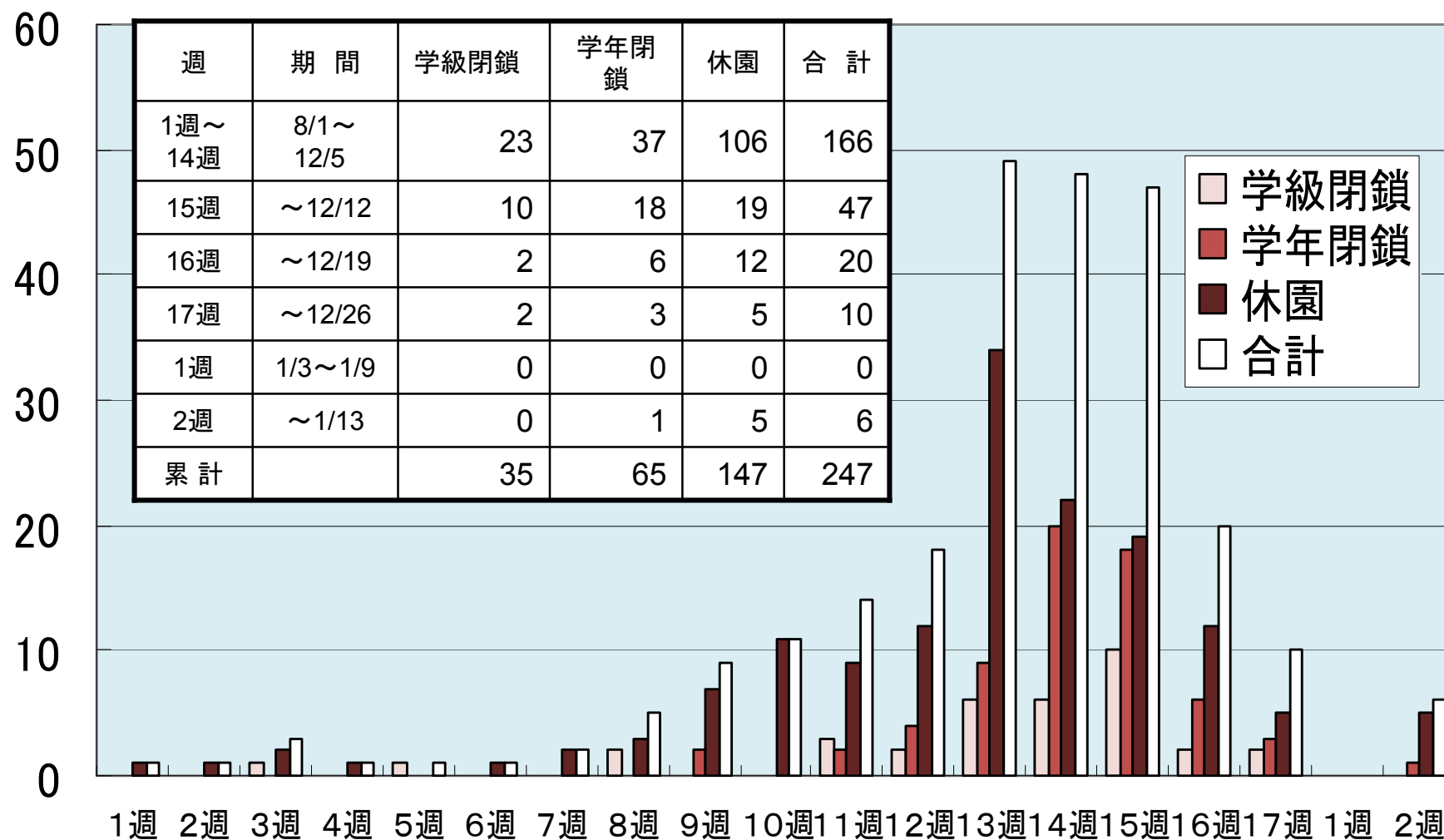
園種	学級閉鎖	学年閉鎖	休園	臨時休業 措置園数	園数 (国公立含む)	割合
保育園 (幼保園含む)	4園(4)	16園(27)	108園(121)	123園	281園	44%
幼稚園	14園(31)	23園(38)	25園(26)	50園	116園	43%
合計	18園(35)	39園(65)	133園(147)	173園	397園	44%

校種	学級閉鎖	学年閉鎖	学校閉鎖	臨時休業 措置校数	校数 (国公立含む)	割合
小学校	95校(444)	131校(322)	31校(33)	172校	207校	83%
中学校	55校(222)	30校(44)	10校(10)	68校	83校	82%
高等学校 (特支・高専を含む)	38校(185)	9校(15)	2校(2)	40校	56校	71%
合計	188校(851)	170校(381)	43校(45)	280校	346校	81%

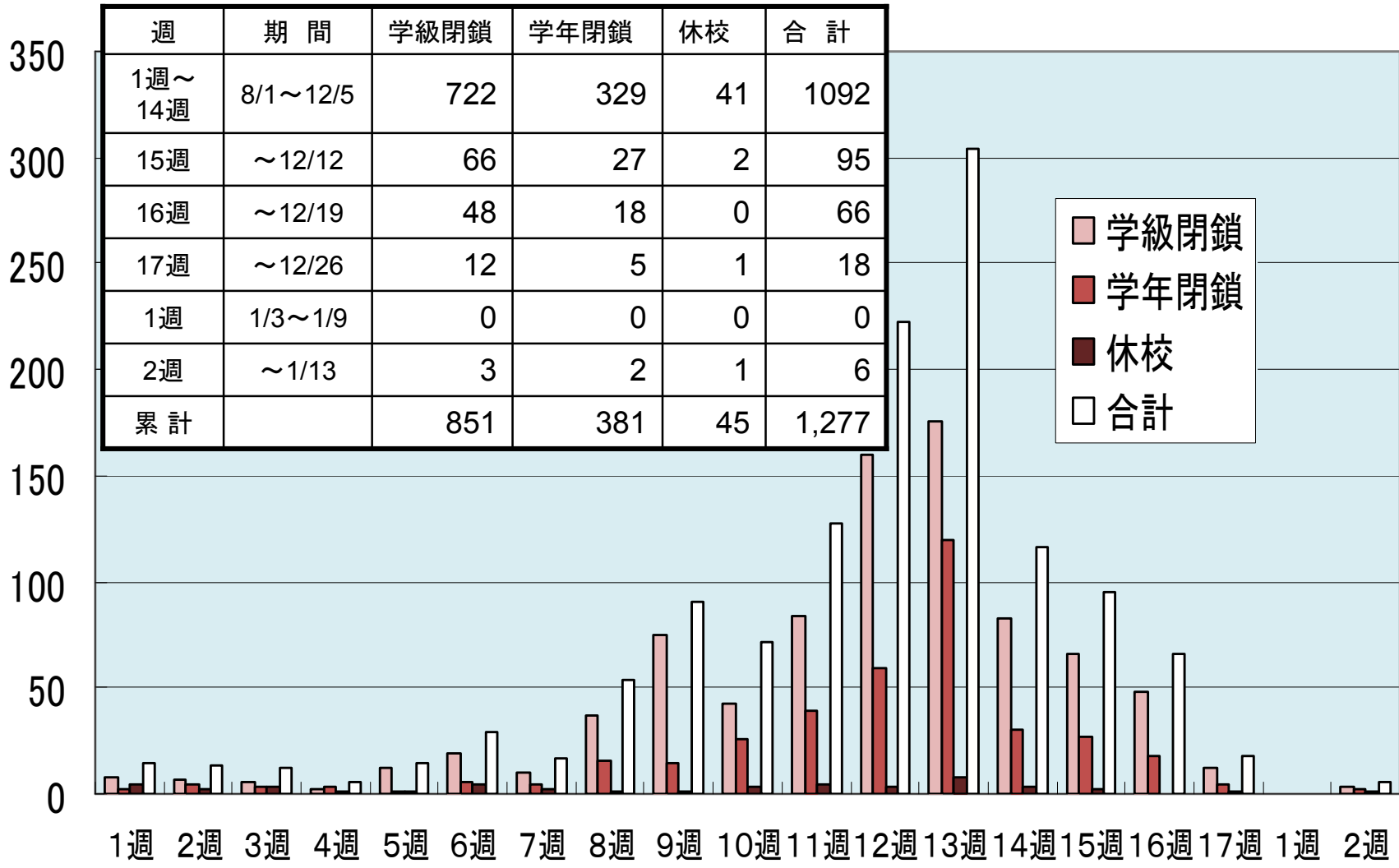
1-2-(2)

臨時休業の1週間あたりの措置数<保・幼>

~1.13



1-2-(3) 臨時休業の1週間あたりの措置数<小・中・高> ~1.13



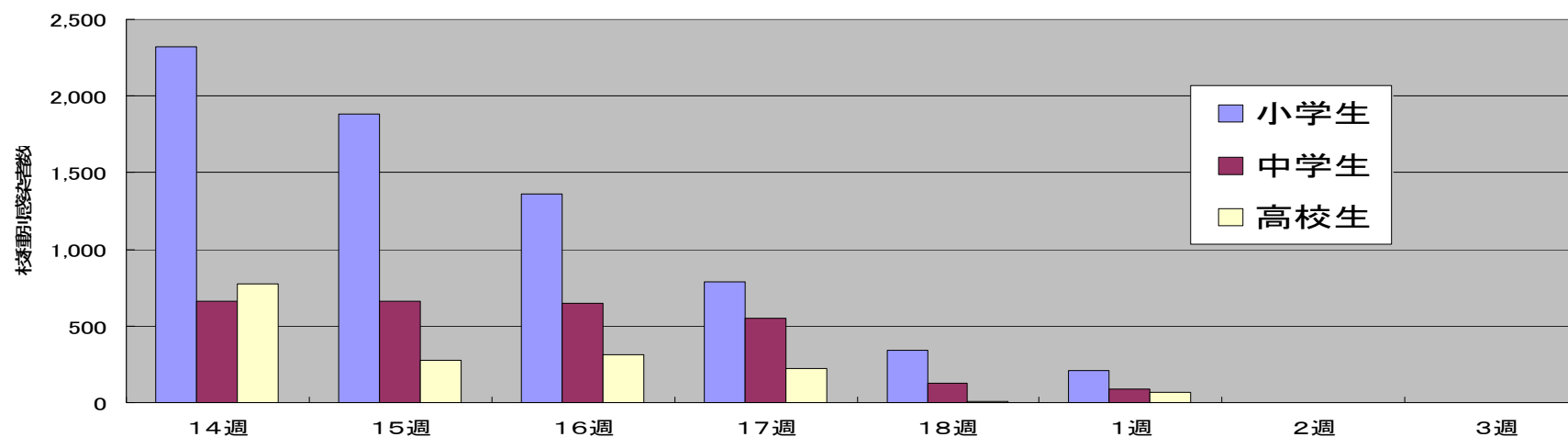
# 1-2-(4)

# 小中高生の週当たり感染者数

~1.9

週	期間	小学生(47,473人)			中学生(25,243人)			高校生(24,711人)		
		患者数	累計	割合	患者数	累計	割合	患者数	累計	割合
~16週	8/1~ 12/19		17,351	36.3%		7,637	30.3%		4,871	19.7%
第17週	12/20~ 12/26	787	18,138	38.0%	551	8,188	32.4%	225	5,096	20.6%
第18週	12/27~ 1/2	345	18,483	38.7%	125	8,313	32.9%	6	5,102	20.7%
第1週	1/3 ~ 1/9	209	18,692	39.2%	91	8,404	33.3%	65	5,167	20.9%

週当たり患者数



# 中3・高3生のワクチン接種の 申込状況について

平成22年1月18日

福井県教育委員会

中学3年生の学校予約方式によるワクチン接種申込状況について

生徒総数	8,522人	ワクチン接種対象者	5,880人
進学希望者	8,400人	予約申込者数	4,046人 (約68.8%)
罹患者(30%)	2,550人	接種医療機関数	306

高校3年生の学校予約方式によるワクチン接種申込状況について

生徒総数	7,573人	ワクチン接種対象者	4,800人
進学希望者	6,000人	予約申込者数	825人 (約17.2%)
罹患者(20%)	1,500人	接種医療機関数	41

# 新型インフルエンザ ワクチン接種スケジュールについて

平成22年1月18日

福井県健康福祉部健康増進課

# 1 本県のワクチン接種の当面のスケジュール

月	平成21年12月		平成22年1月			平成22年2月	
	中旬	下旬	上旬	中旬	下旬	上旬	中旬
妊婦	接種(11/16~)					→	
基礎疾患を有する方	接種(11/2~2月中旬)					→	
1歳~小学3年生	接種(12/7~)					→	
1歳未満の小児の保護者			受付(12/25~)	接種(1/5~)			
小学4年生~6年生							
中学生				受付(1/5~)	接種(1/13~)		
高校生							
高齢者(65歳以上)					受付(1/19)	接種(1/26~)	
健康成人						輸入ワクチンの出荷状況を見て接種日を調整	
ワクチン供給計画	国産	第4回	第5回	第6回	第7回	第8回	第9回
	輸入						未定

# 国のワクチン接種スケジュールの変更

【現時点での標準的接種スケジュール(目安)】

平成21年12月16日現在

  \*\*可能であれば前倒し(今回接種)  
  \*\*可能であれば前倒し(11/8)  
  ...スケジュール未定部分(輸入ワクチン、国産ワクチン)

※「接種回数」は、成人への接種回数に換算している。  
 【換算の前例】1～6歳未満:0.2ml×2回接種、6～13歳未満:0.3ml×2回接種、中学生、高校生に相当する年齢の者(13歳未満を除く):0.5ml×1回接種、それ以外の者:0.5ml×1回接種

	単位 (成人換算)	10月		11月		12月			1月		2月		3月	年度内合計		
		前半	後半	前半	後半	上旬	中旬	下旬	前半	後半	前半	後半				
(出) 予定数量	国産(10mL×7&)	万回分	45	90	173	173	248	166	378					1,273		
	国産(1mL×7&)	万回分	73	44	166	224	324	294	81	659	580	488	349	560	3,842	
	国産(0.5mLシリンジ)	万本(万回分)			25	55		55			69	69			273	
		万回分	118	134	364	452	572	515	459	659	649	557	349	560	5,388	
(入) 必要数量	国産(月別)	万回分	—	118	134	364	452	572	515	459	659	649	557	349	560	5,388
	国産(累計)	万回分		118	252	616	1,068	1,640	2,155	2,614	3,273	3,922	4,478	4,827	5,388	

No.	対象者	A:対象人数		B:累計患者数(%)	推奨接種対象者数(A-B)	
		人数	割合		人数	割合
1	インフルエンザ患者の診療に直接従事する医療従事者	100万人	—	—	100万人[1回接種]	
2	妊婦	100万人	—	—	65万人[1回接種]	10～15万回接種/月(接種期間を限定しない)
3	基礎疾患を有する者(最優先)	600万人	—	—	600万人[1回接種]	200万人[2回接種]
	基礎疾患を有する者(その他)	300万人	15万人	5%	285万人	285万人[1回接種]
4	幼児(1歳～就学前)	600万人	210万人	35%	390万人	390万人[1回接種]
	小学校起学年に相当する年齢の者	390万人	230万人	65%	120万人	120万人[1回接種]
5	1歳未満の小児の保護者及び優先接種対象者のうち、身体上の理由により予防接種できない者の保護者等	200万人	10万人	5%	190万人	190万人[1回接種]
	小学校高学年に相当する年齢の者	350万人	230万人	65%	120万人	120万人[1回接種]
7	中学生に相当する年齢の者	350万人	160万人	45%	190万人	190万人[1回接種]
	高校生に相当する年齢の者	350万人	120万人	35%	230万人	230万人[1回接種]
9	高齢者(65歳以上)	2100万人	0万人	0%	2100万人	2100万人[1回接種]
	優先接種対象者以外の者	7250万人	—	—	7250万人	7250万人[1回接種]

前倒し(変更)の要請を受けている対象者

国産ワクチンの接種が可能となった対象者

優先接種対象者以外の者

新たな接種対象者

※国産ワクチンについては、供給の可能性があります。※1回接種は従来10mlで製造予定としていたワクチンを1mlに切り替える予定です。  
 ※輸入ワクチンについては、供給の可能性があります。今後、具体的なスケジュールを提示予定です。  
 ※本スケジュールは各自治体の状況により異なる場合があります。