

被害状況について

人的被害・住家被害

4月17日(日)16:30現在

○人的被害

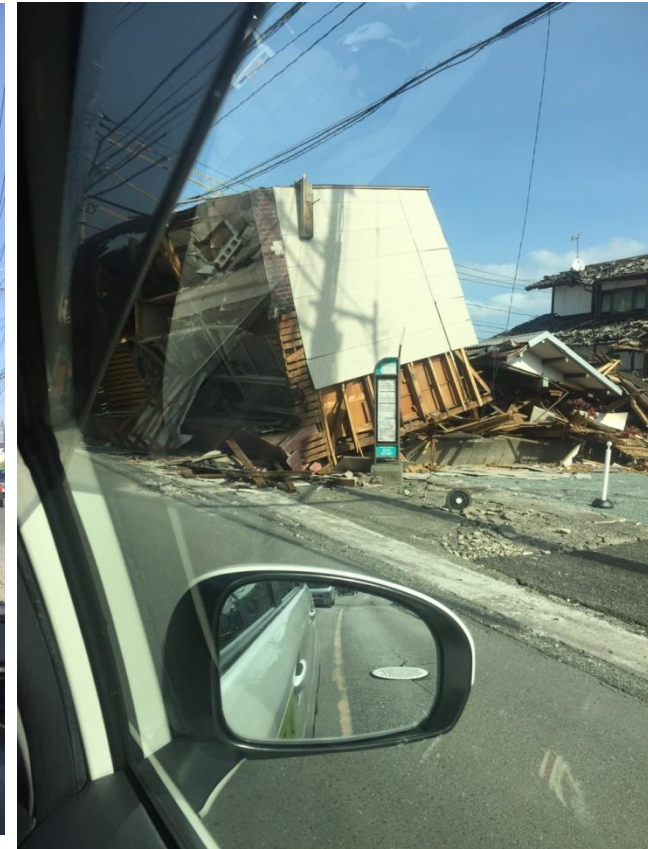
死者	41名	(益城町、熊本市等 計8市町村／45市町村)
行方不明者	11名	(南阿蘇村 計1村／45市町村)
負傷者	1,039名	(熊本市、宇城市等 計21市町村／45市町村)
(重傷201名、軽傷838名)		

○住家被害

全壊	400棟	(熊本市、西原村 等 計14市町村／45市町村)
半壊	1,262棟	(西原村、甲佐町 等 計14市町村／45市町村)
一部損壊	761棟	(熊本市、宇城市 等 計15市町村／45市町村)

現地の状況（益城町）

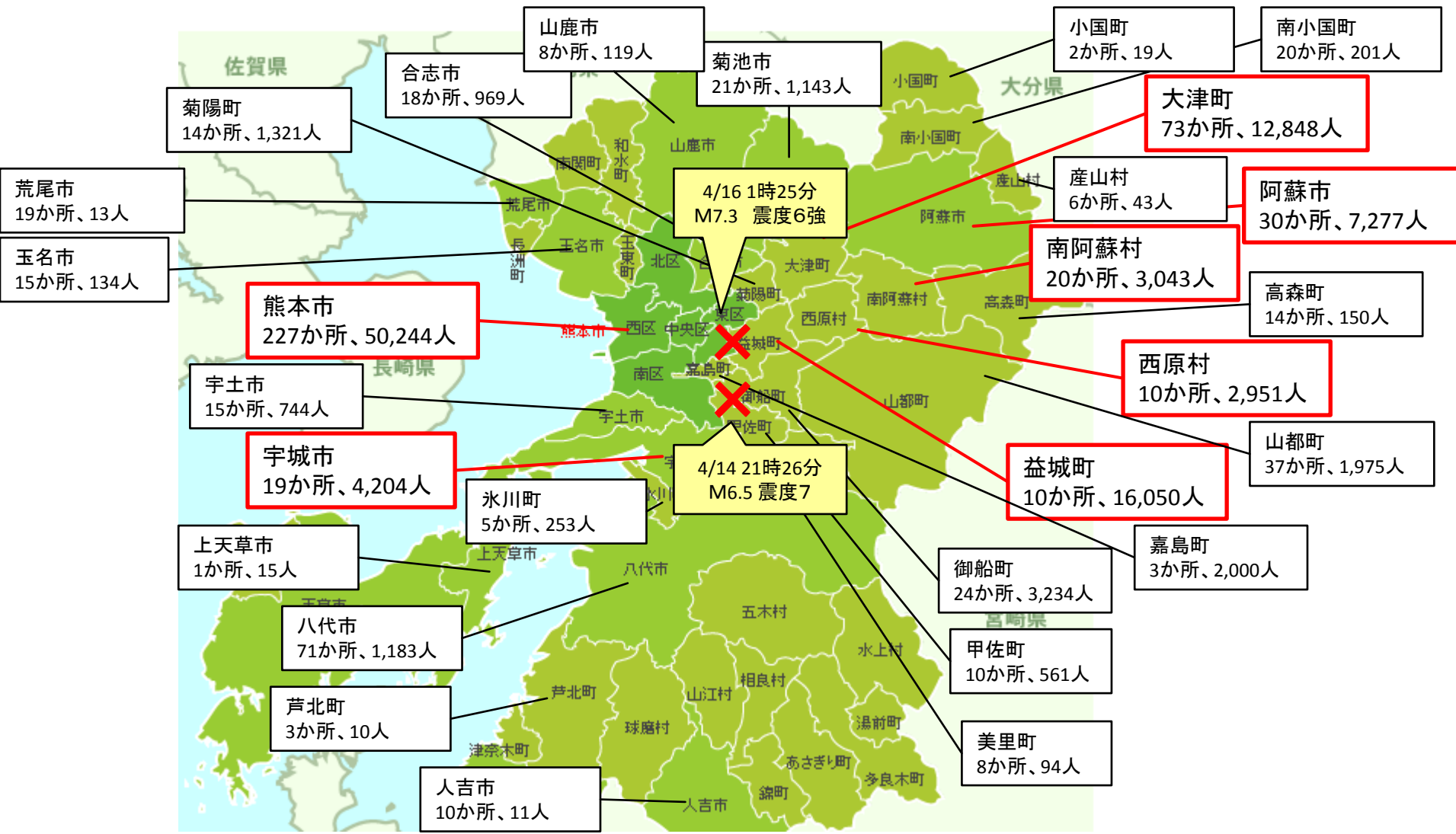
倒壊した家屋（益城町役場周辺）



避難所の状況

4月17日(日) 14:30現在

避難所数 : 33市町村 723か所、避難者数: 11万816人



出典: 第9回熊本県災害対策本部会議資料(4/17 16:30)を基に作成

実働機関の派遣状況

(1) 自衛隊

- ・17,000人活動中、航空機118機、船艇10隻
- 17日18時頃20,000人態勢、以降25,000人態勢予定

(2) 警察

- ・警察災害派遣隊2,582人、ヘリ11機

(3) 消防

- ・緊急消防援助隊563隊、2,076人

(4) 海上保安庁

- ・巡視船艇12隻、航空機4機、機動救難士等6名

(5) 厚生労働省

- ・災害派遣医療チーム(DMAT)191隊、ドクターヘリ7機

他府県からの応援状況

府県名	人数	府県名	人数
○全国知事会		○その他	
知事会	2名	静岡県	8名
大分県	2名	福井県	3名
佐賀県	1名	福島県	3名
○関西広域連合		○政令指定都市	
本部	3名	北九州市	3名
京都府	3名	広島市	2名
大阪府	2名	岡山市	3名
奈良県	2名		
和歌山県	3名		
徳島県	5名		
兵庫県	3名	計	48名