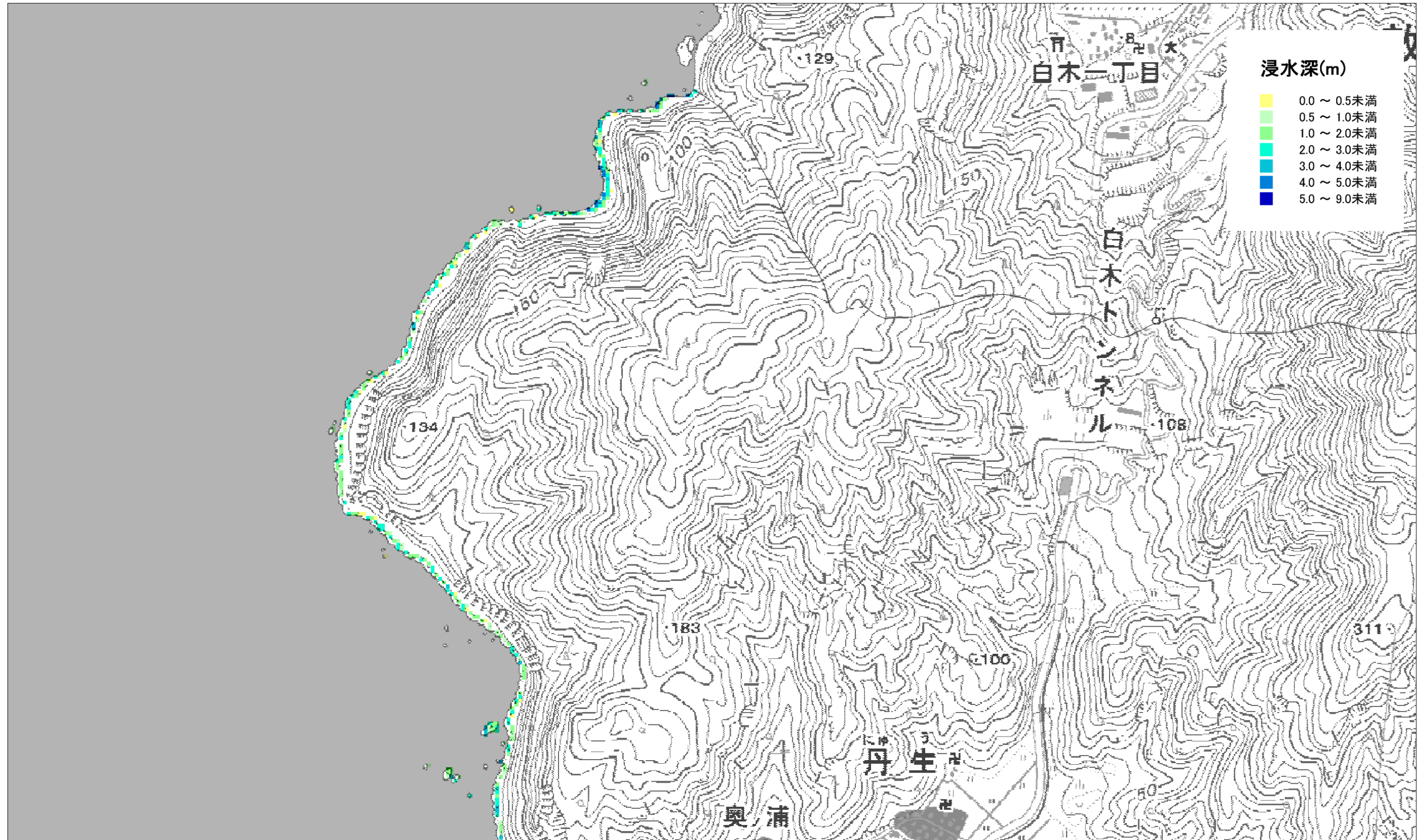


美浜町① 津波最大浸水深図



浸水深(m)

0.0 ~ 0.5未満
0.5 ~ 1.0未満
1.0 ~ 2.0未満
2.0 ~ 3.0未満
3.0 ~ 4.0未満
4.0 ~ 5.0未満
5.0 ~ 9.0未満

0 100 200 400 600 800 1000m

この図は、国土地理院の承認を得て、同院発行の1/25,000地形図を使用し、調整したものです。

# 美浜町② 津波最大浸水深図

## 浸水深(m)

- 0.0 ~ 0.5未満
- 0.5 ~ 1.0未満
- 1.0 ~ 2.0未満
- 2.0 ~ 3.0未満
- 3.0 ~ 4.0未満
- 4.0 ~ 5.0未満
- 5.0 ~ 9.0未満



N  
S

0 100 200 400 600 800 1000m

この図は、国土地理院の承認を得て、同院発行の1/25,000地形図を使用し、調整したものです。

美浜町③ 津波最大浸水深図



浸水深(m)

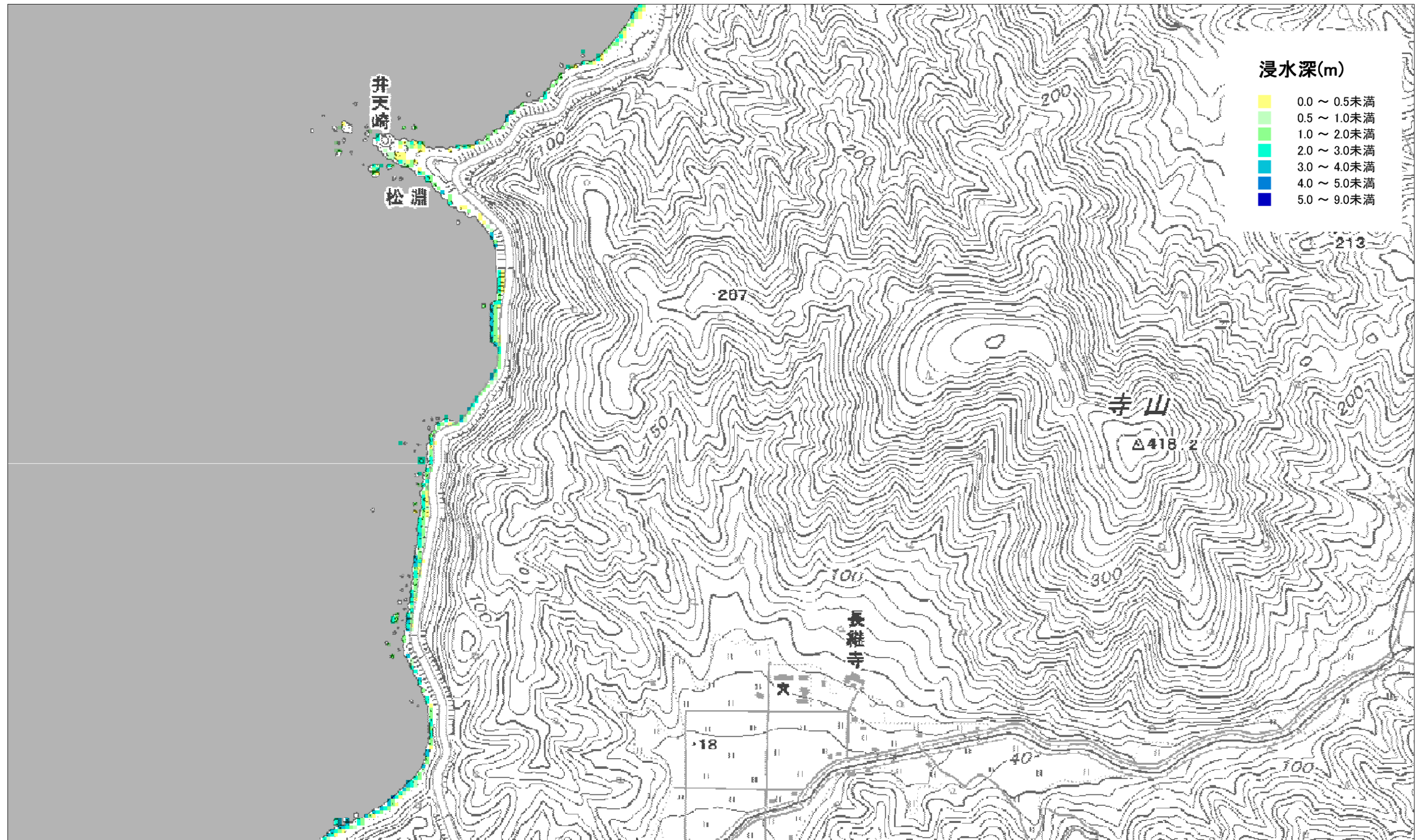
0.0 ~ 0.5未満
0.5 ~ 1.0未満
1.0 ~ 2.0未満
2.0 ~ 3.0未満
3.0 ~ 4.0未満
4.0 ~ 5.0未満
5.0 ~ 9.0未満

N  
S

0 100 200 400 600 800 1000m

この図は、国土地理院の承認を得て、同院発行の1/25,000地形図を使用し、調整したものです。

# 美浜町④ 津波最大浸水深図

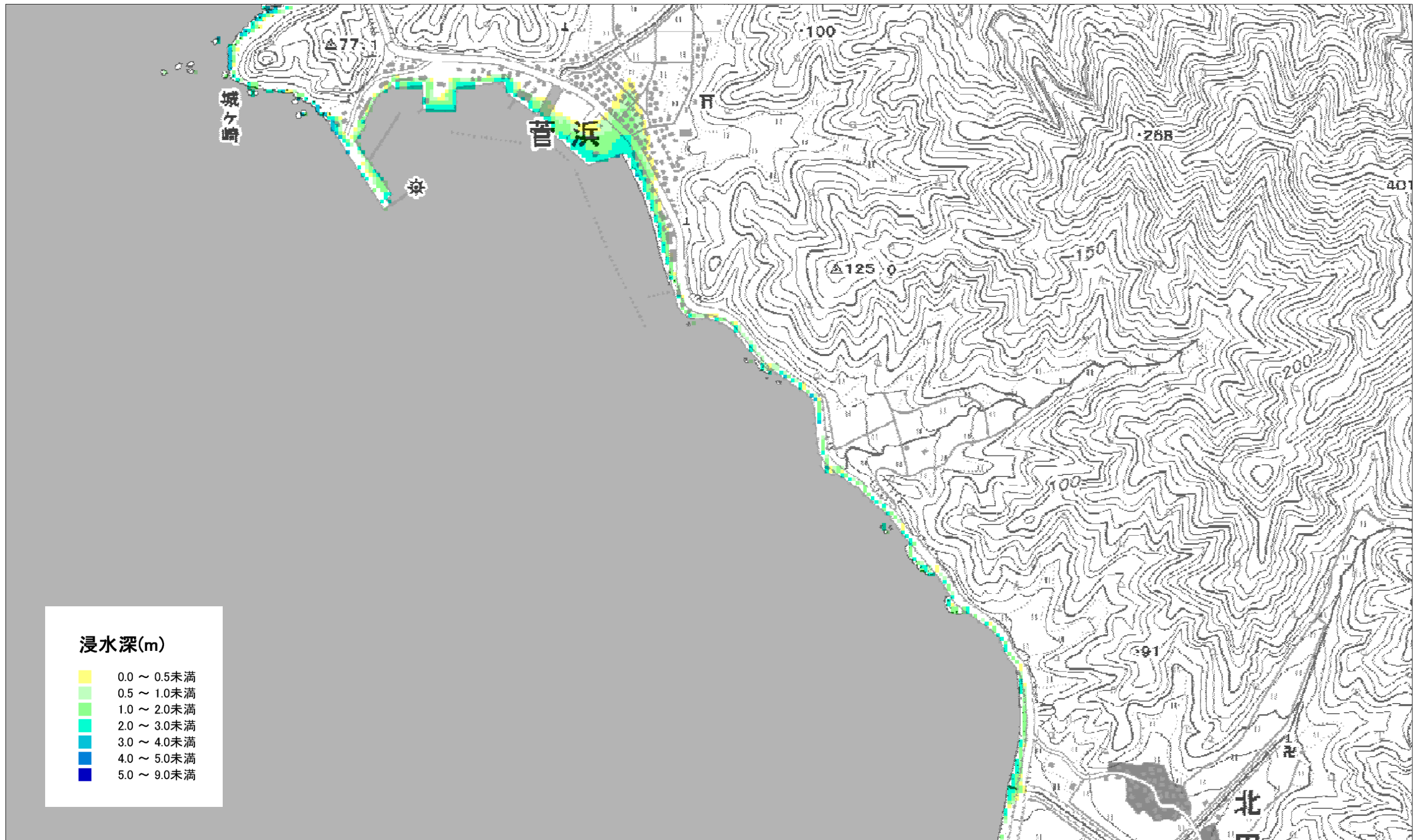


N  
S

0 100 200 400 600 800 1000m

この図は、国土地理院の承認を得て、同院発行の1/25,000地形図を使用し、調整したものです。

# 美浜町⑤ 津波最大浸水深図



N

S

0 100 200 400 600 800 1000m

この図は、国土地理院の承認を得て、同院発行の1/25,000地形図を使用し、調整したものです。

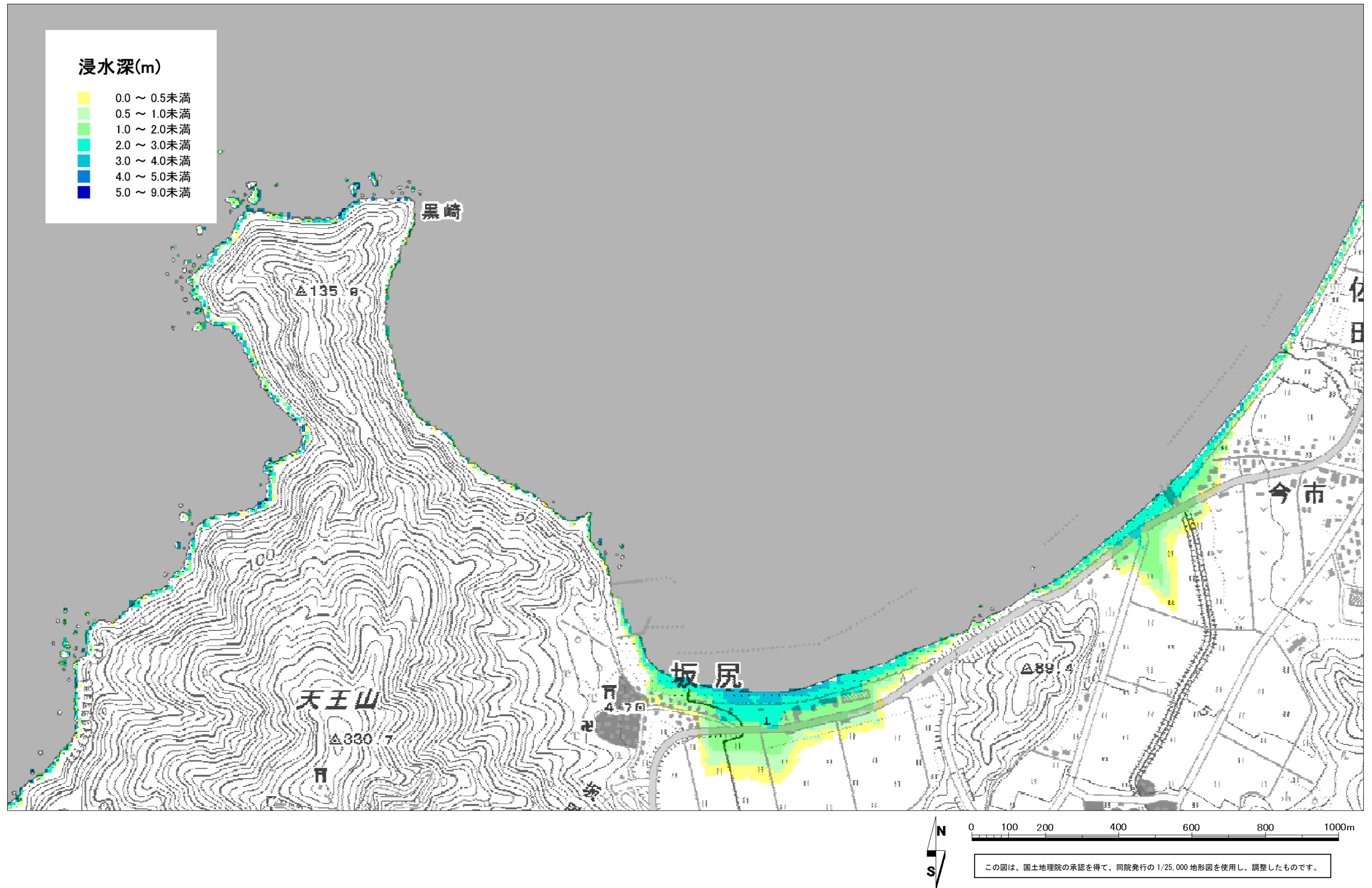
美浜町⑥ 津波最大浸水深図



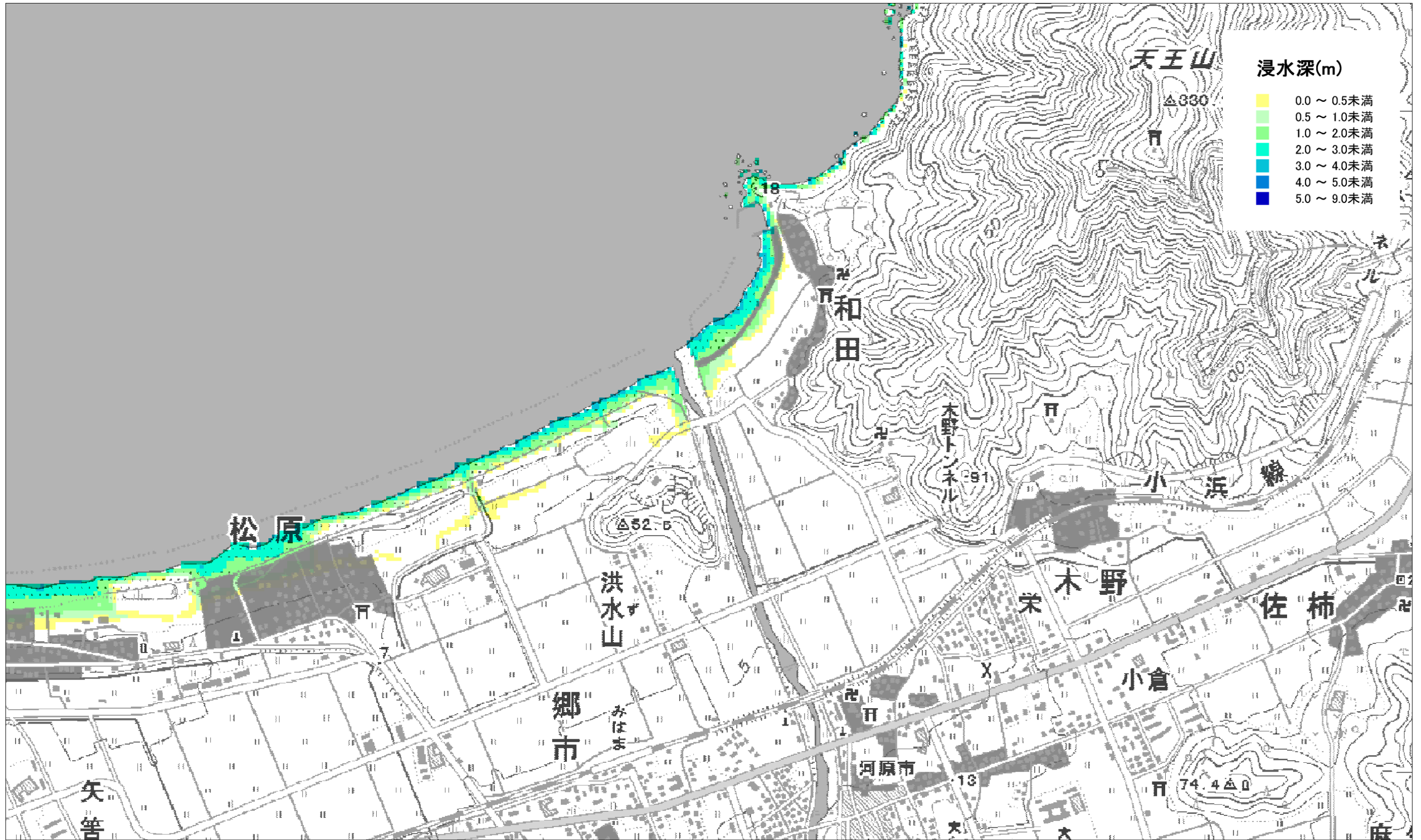
0 100 200 400 600 800 1000m

この図は、国土地理院の承認を得て、同院発行の1/25,000地形図を使用し、調整したものです。

美浜町⑦ 津波最大浸水深図



美浜町⑧ 津波最大浸水深図



0 100 200 400 600 800 1000m

この図は、国土地理院の承認を得て、同院発行の1/25,000地形図を使用し、調整したものです。



# 美浜町⑨ 津波最大浸水深図



0 100 200 400 600 800 1000m

この図は、国土地理院の承認を得て、同院発行の1/25,000地形図を使用し、調整したものです。

美浜町⑩ 津波最大浸水深図



N  
S

0 100 200 400 600 800 1000m

この図は、国土地理院の承認を得て、同院発行の1/25,000地形図を使用し、調整したものです。

美浜町⑪ 津波最大浸水深図

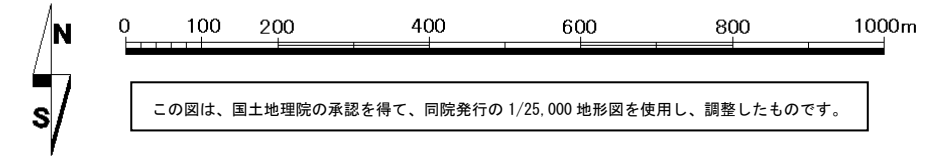
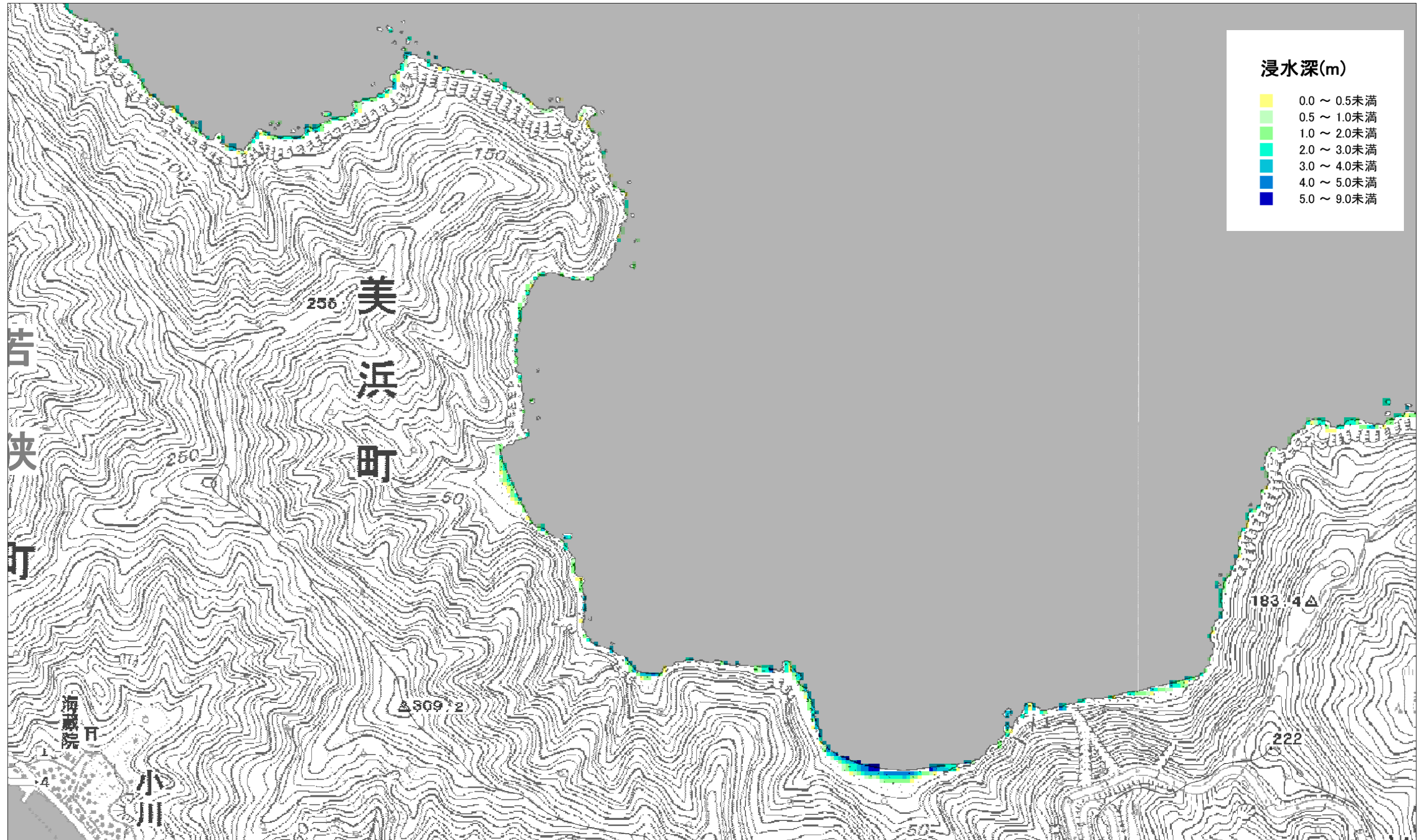


N  
S

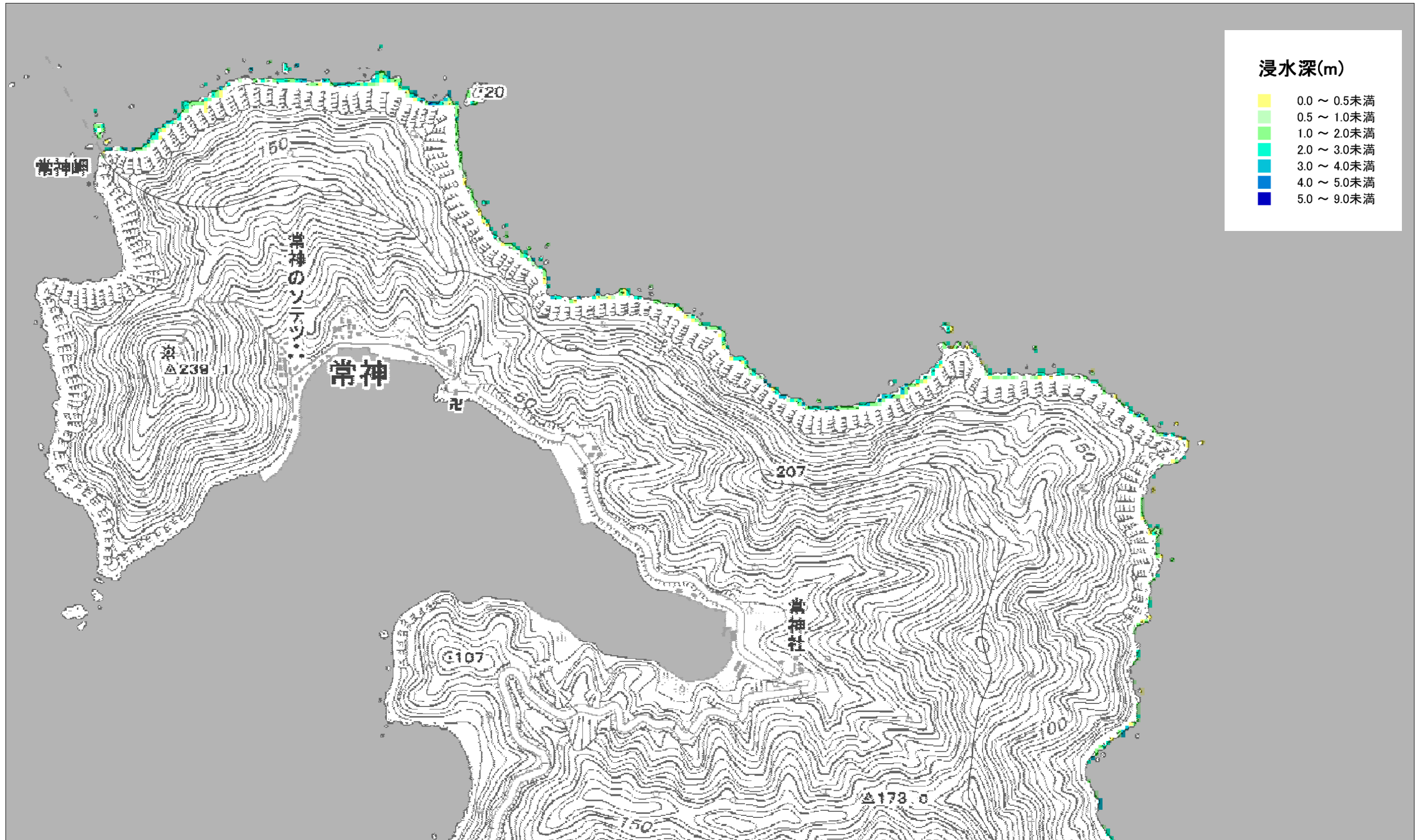
0 100 200 400 600 800 1000m

この図は、国土地理院の承認を得て、同院発行の1/25,000地形図を使用し、調整したものです。

美浜町⑫ 津波最大浸水深図



# 美浜町⑬ 津波最大浸水深図



N  
S

0 100 200 400 600 800 1000m

この図は、国土地理院の承認を得て、同院発行の1/25,000地形図を使用し、調整したものです。