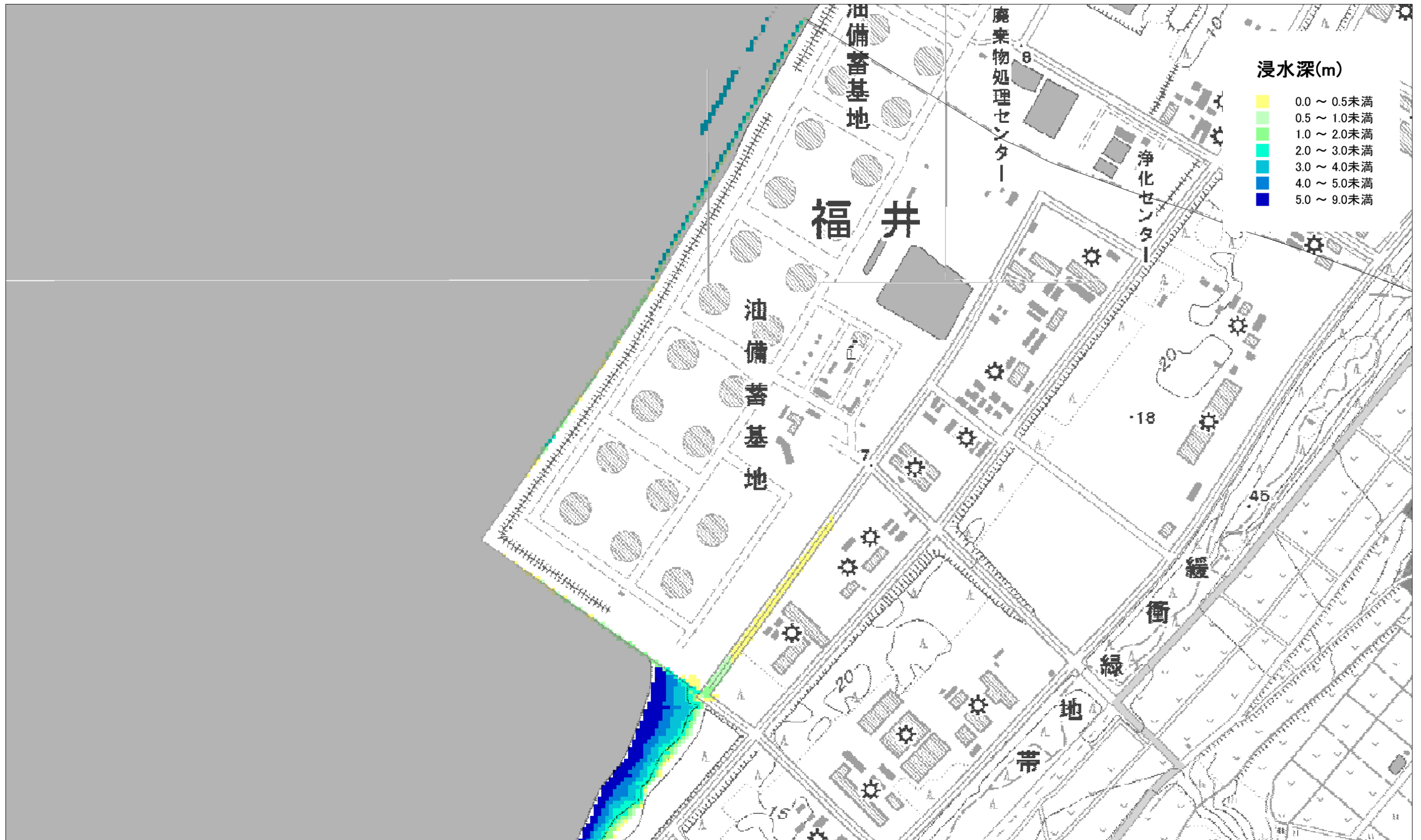


福井市① 津波最大浸水深図



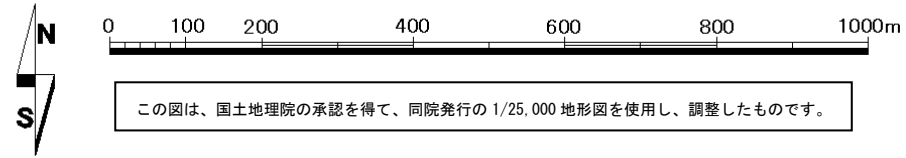
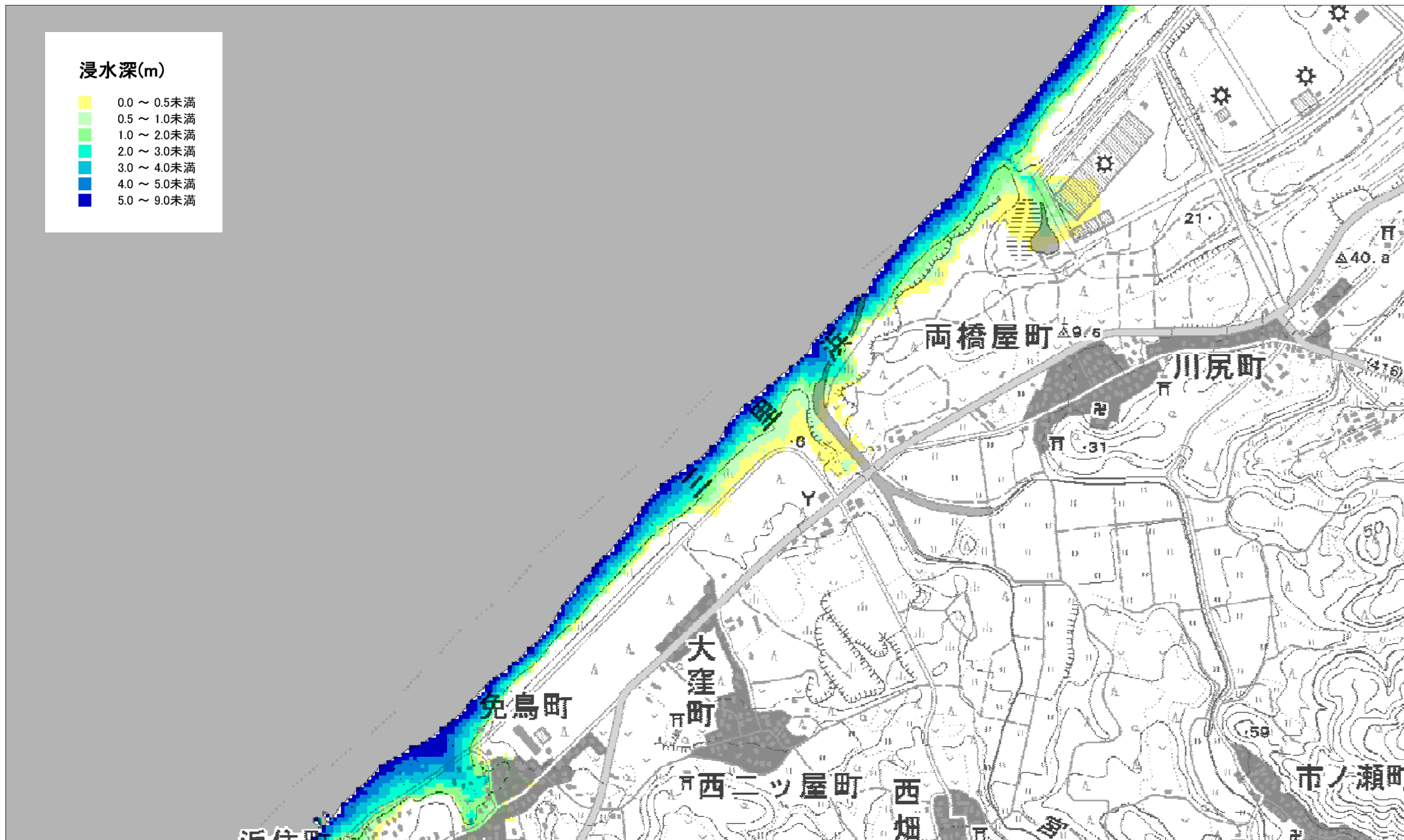
0 100 200 400 600 800 1000m

この図は、国土地理院の承認を得て、同院発行の1/25,000地形図を使用し、調整したものです。

福井市② 津波最大浸水深図

浸水深(m)

- 0.0 ~ 0.5未満
- 0.5 ~ 1.0未満
- 1.0 ~ 2.0未満
- 2.0 ~ 3.0未満
- 3.0 ~ 4.0未満
- 4.0 ~ 5.0未満
- 5.0 ~ 9.0未満

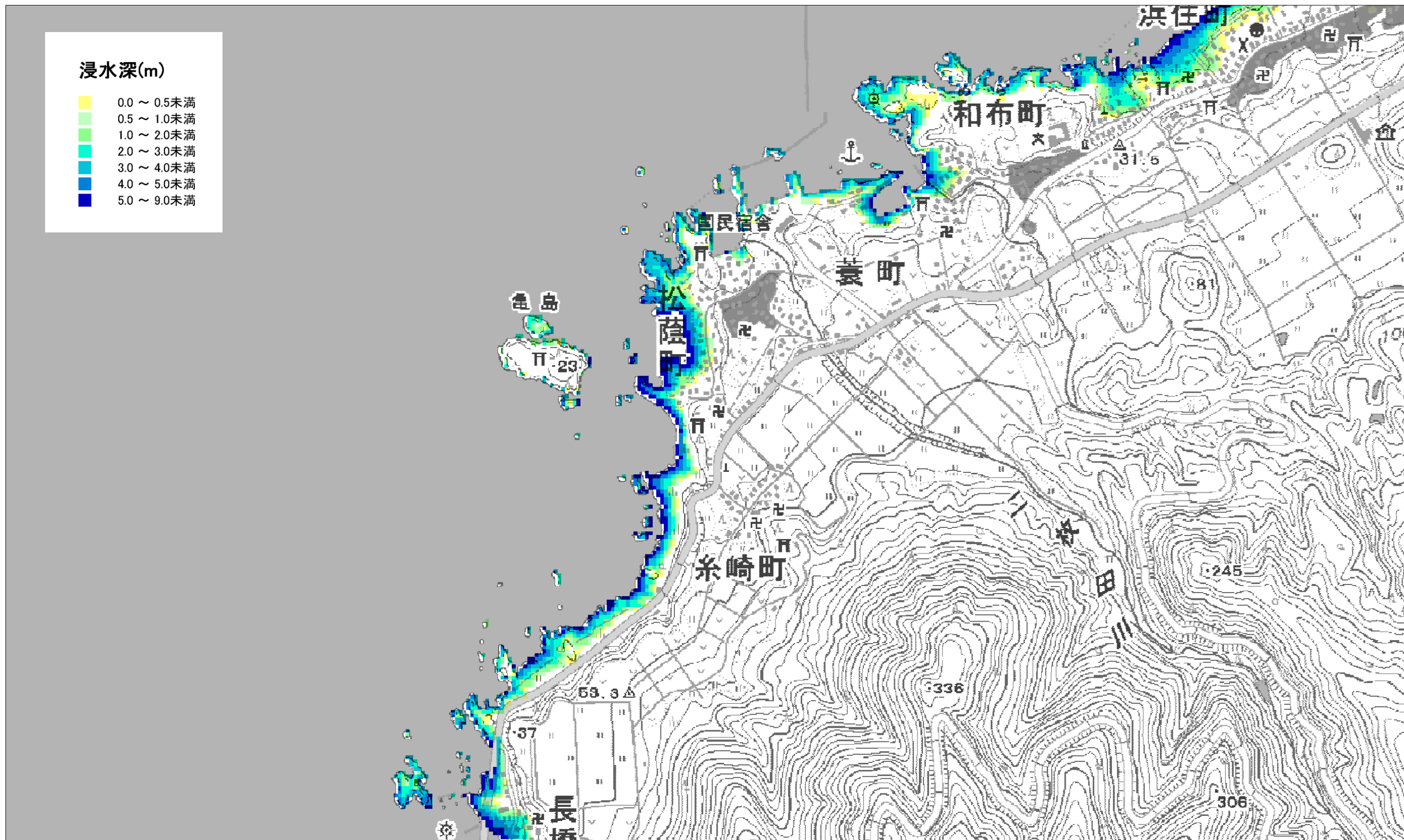


この図は、国土地理院の承認を得て、同院発行の1/25,000地形図を使用し、調整したものです。

福井市③ 津波最大浸水深図

浸水深(m)

- 0.0 ~ 0.5未満
- 0.5 ~ 1.0未満
- 1.0 ~ 2.0未満
- 2.0 ~ 3.0未満
- 3.0 ~ 4.0未満
- 4.0 ~ 5.0未満
- 5.0 ~ 9.0未満

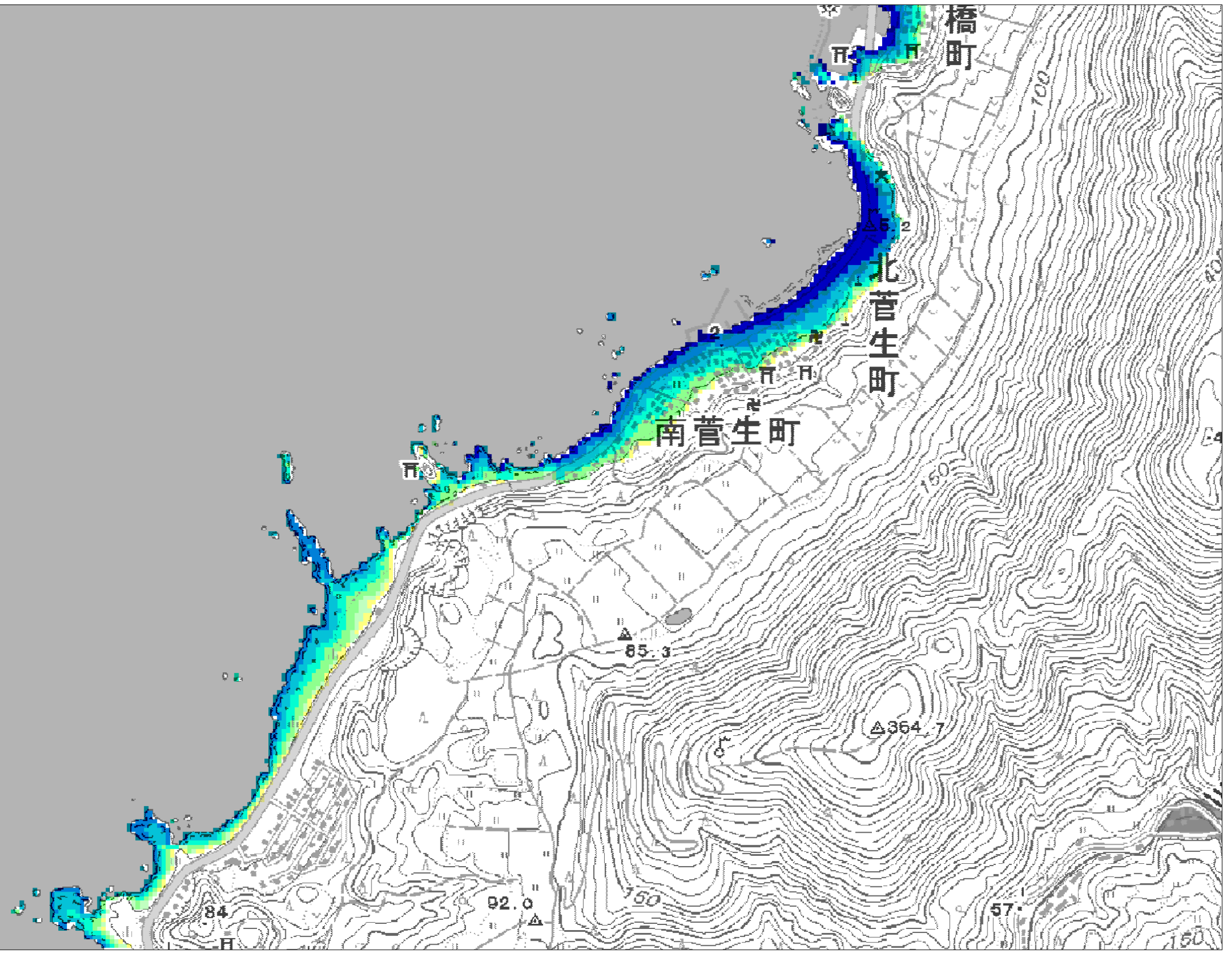


この図は、国土地理院の承認を得て、同院発行の1/25,000地形図を使用し、調整したものです。

福井市④ 津波最大浸水深図

浸水深(m)

- 0.0 ~ 0.5未満
- 0.5 ~ 1.0未満
- 1.0 ~ 2.0未満
- 2.0 ~ 3.0未満
- 3.0 ~ 4.0未満
- 4.0 ~ 5.0未満
- 5.0 ~ 9.0未満

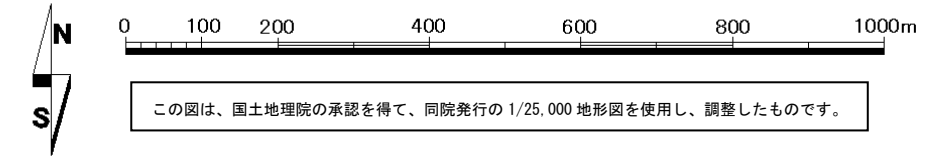
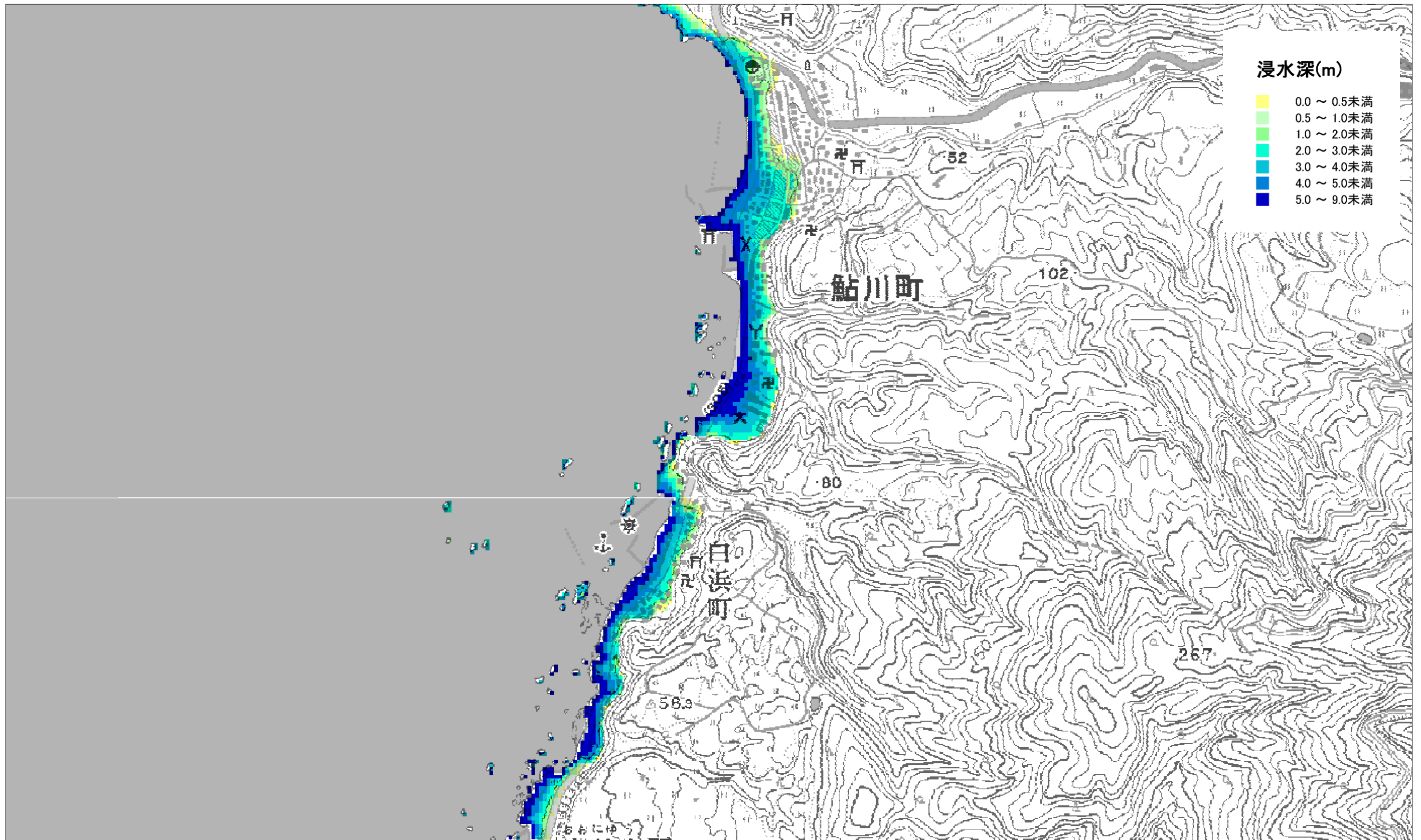


N
S

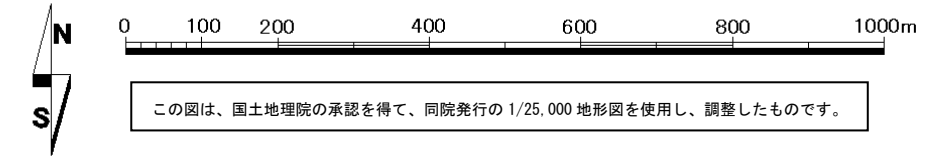
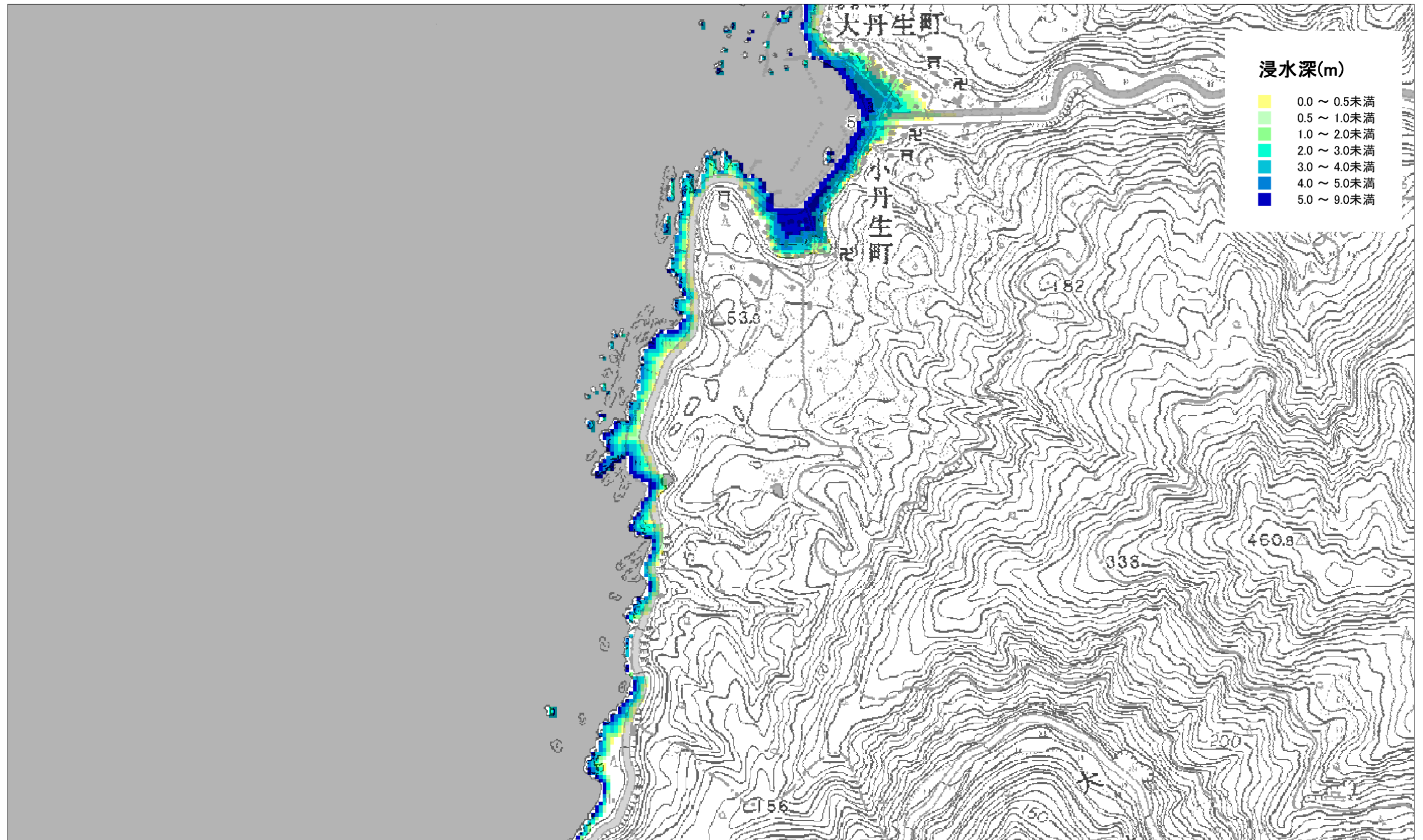
0 100 200 400 600 800 1000m

この図は、国土地理院の承認を得て、同院発行の1/25,000地形図を使用し、調整したものです。

福井市⑤ 津波最大浸水深図



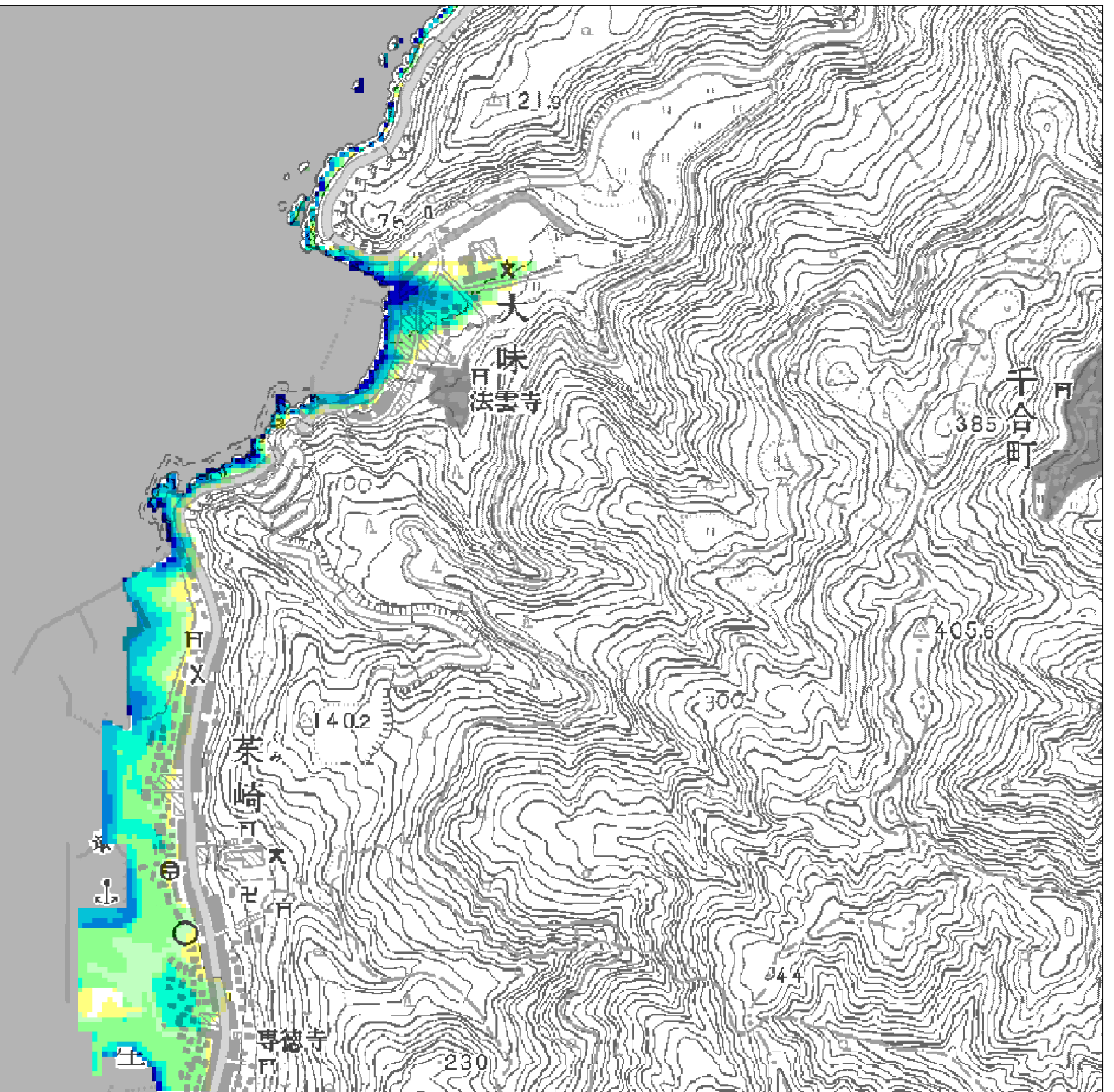
福井市⑥ 津波最大浸水深図



福井市⑦ 津波最大浸水深図

浸水深(m)

- 0.0 ~ 0.5未満
- 0.5 ~ 1.0未満
- 1.0 ~ 2.0未満
- 2.0 ~ 3.0未満
- 3.0 ~ 4.0未満
- 4.0 ~ 5.0未満
- 5.0 ~ 9.0未満



N
S

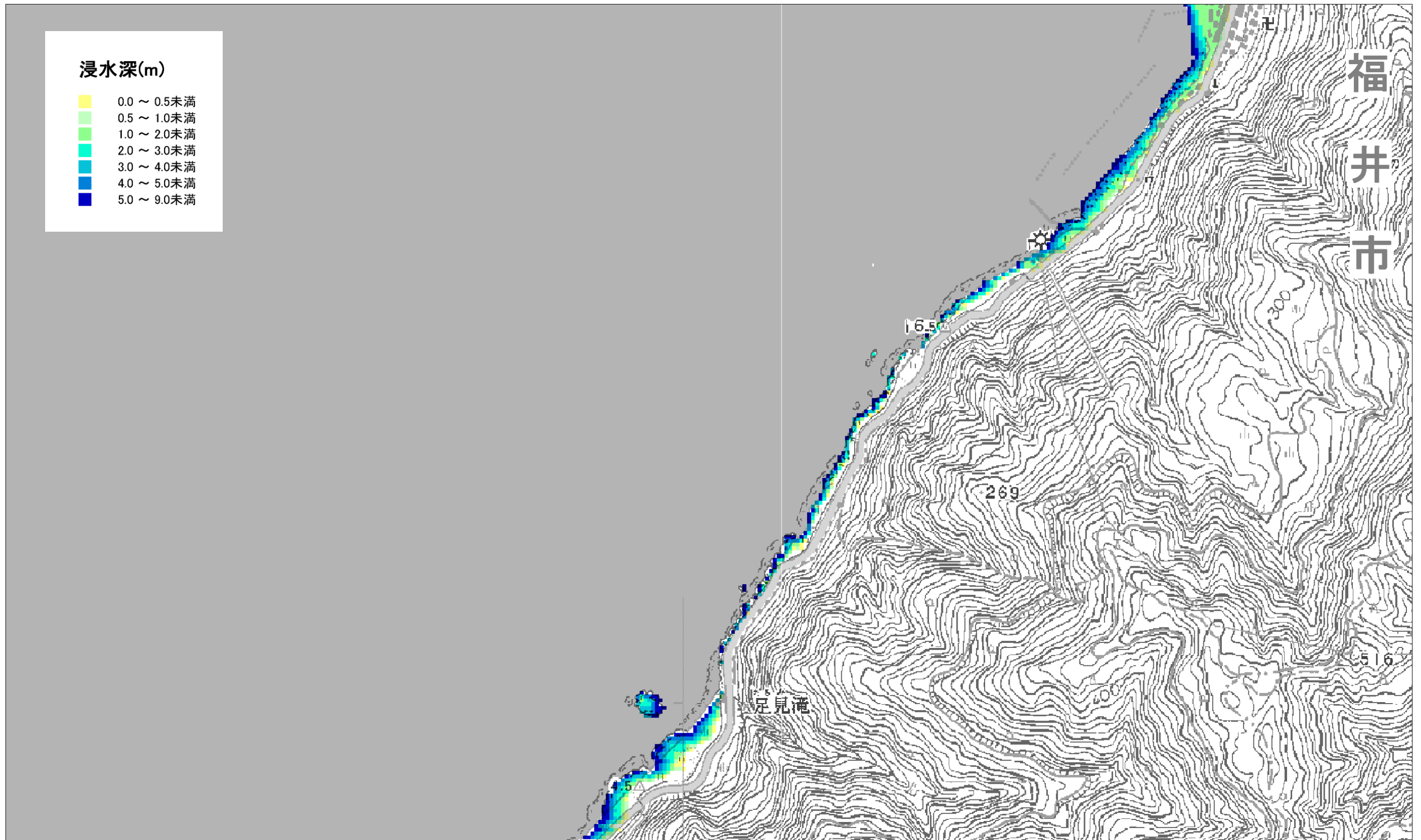
0 100 200 400 600 800 1000m

この図は、国土地理院の承認を得て、同院発行の1/25,000地形図を使用し、調整したものです。

福井市⑧ 津波最大浸水深図

浸水深(m)

- 0.0 ~ 0.5未満
- 0.5 ~ 1.0未満
- 1.0 ~ 2.0未満
- 2.0 ~ 3.0未満
- 3.0 ~ 4.0未満
- 4.0 ~ 5.0未満
- 5.0 ~ 9.0未満

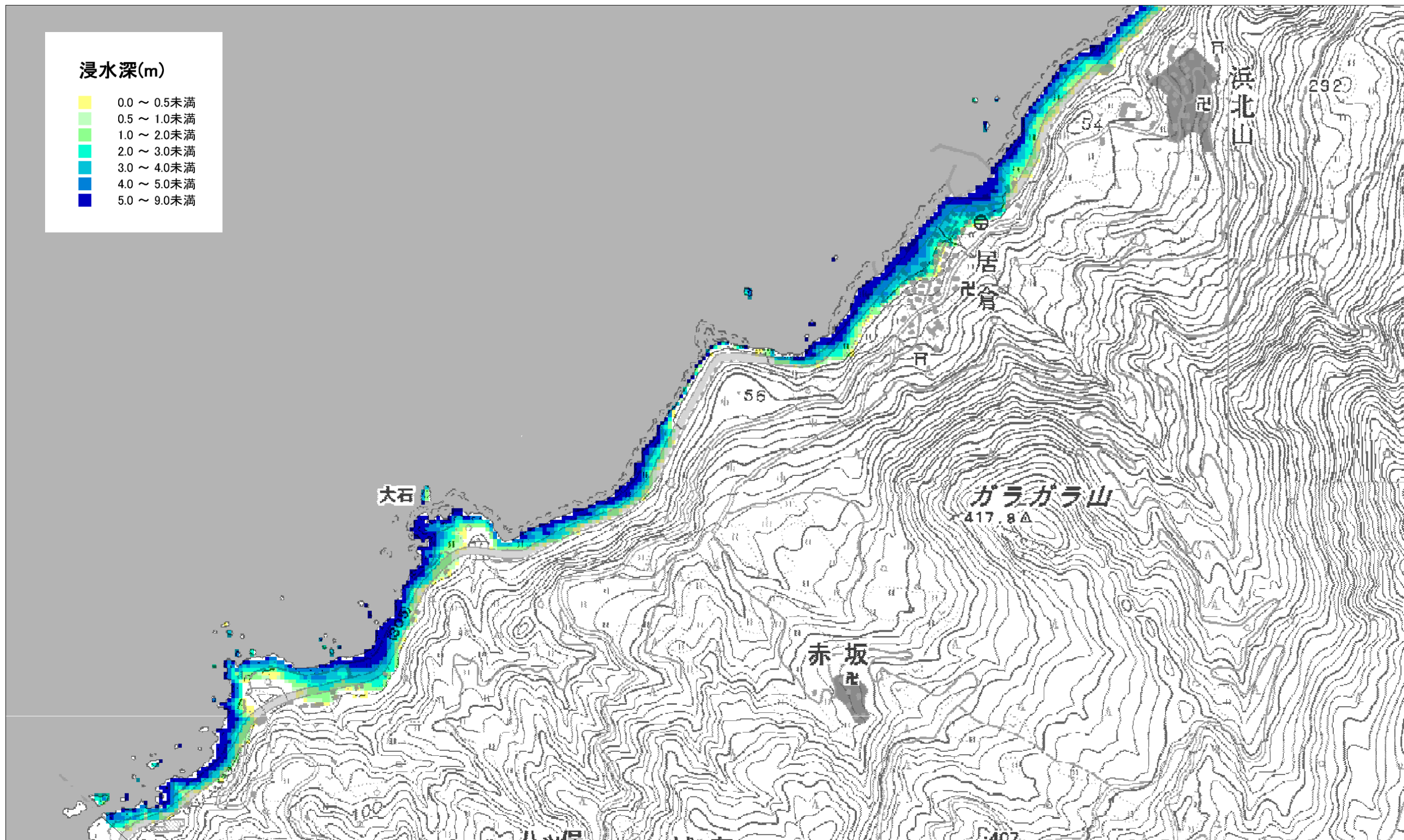


N
S

0 100 200 400 600 800 1000m

この図は、国土地理院の承認を得て、同院発行の1/25,000地形図を使用し、調整したものです。

福井市⑨ 津波最大浸水深図



浸水深(m)

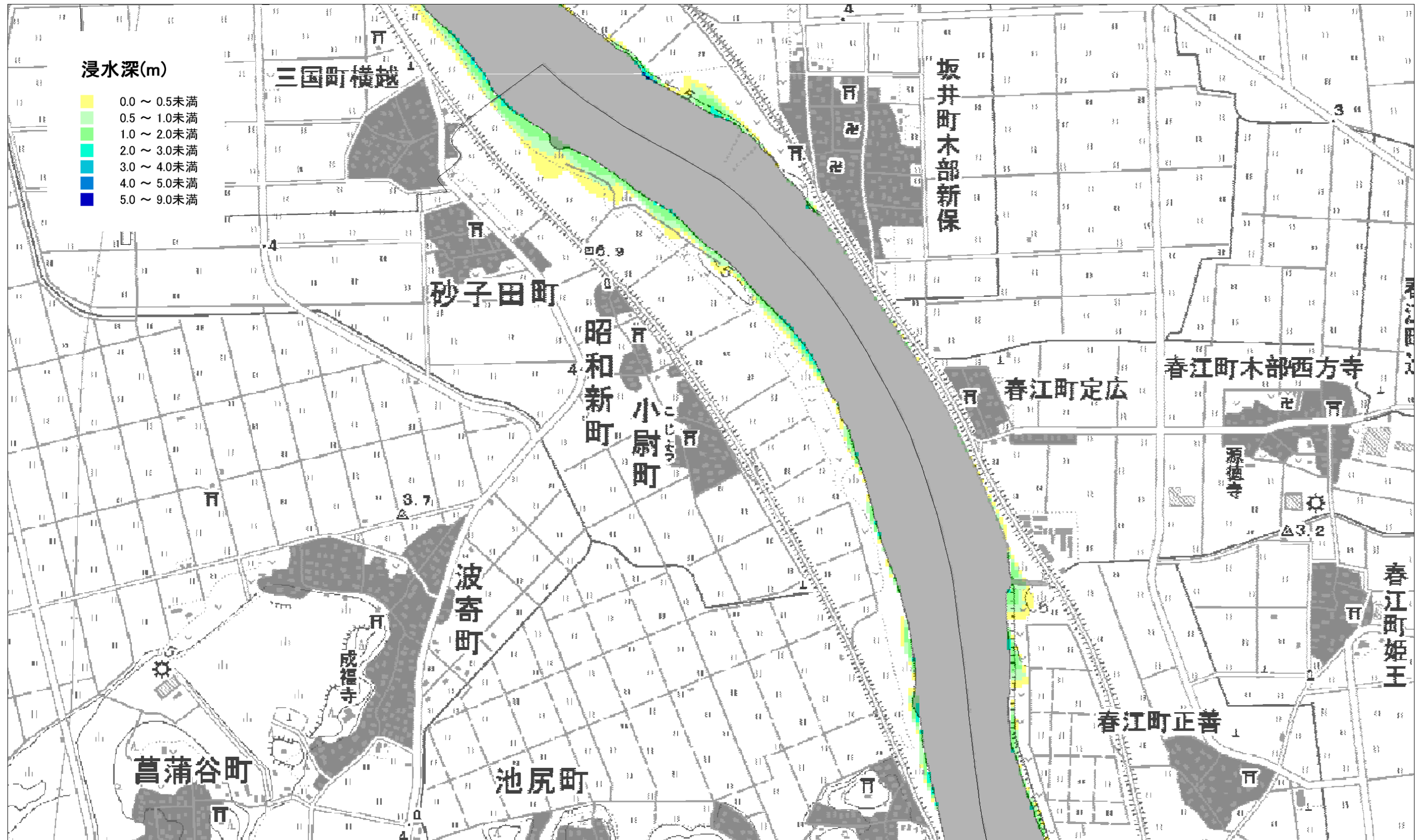
0.0 ~ 0.5未満
0.5 ~ 1.0未満
1.0 ~ 2.0未満
2.0 ~ 3.0未満
3.0 ~ 4.0未満
4.0 ~ 5.0未満
5.0 ~ 9.0未満

N
S

0 100 200 400 600 800 1000m

この図は、国土地理院の承認を得て、同院発行の1/25,000地形図を使用し、調整したものです。

福井市⑩ 津波最大浸水深図



N
S

0 100 200 400 600 800 1000m

この図は、国土地理院の承認を得て、同院発行の1/25,000地形図を使用し、調整したものです。

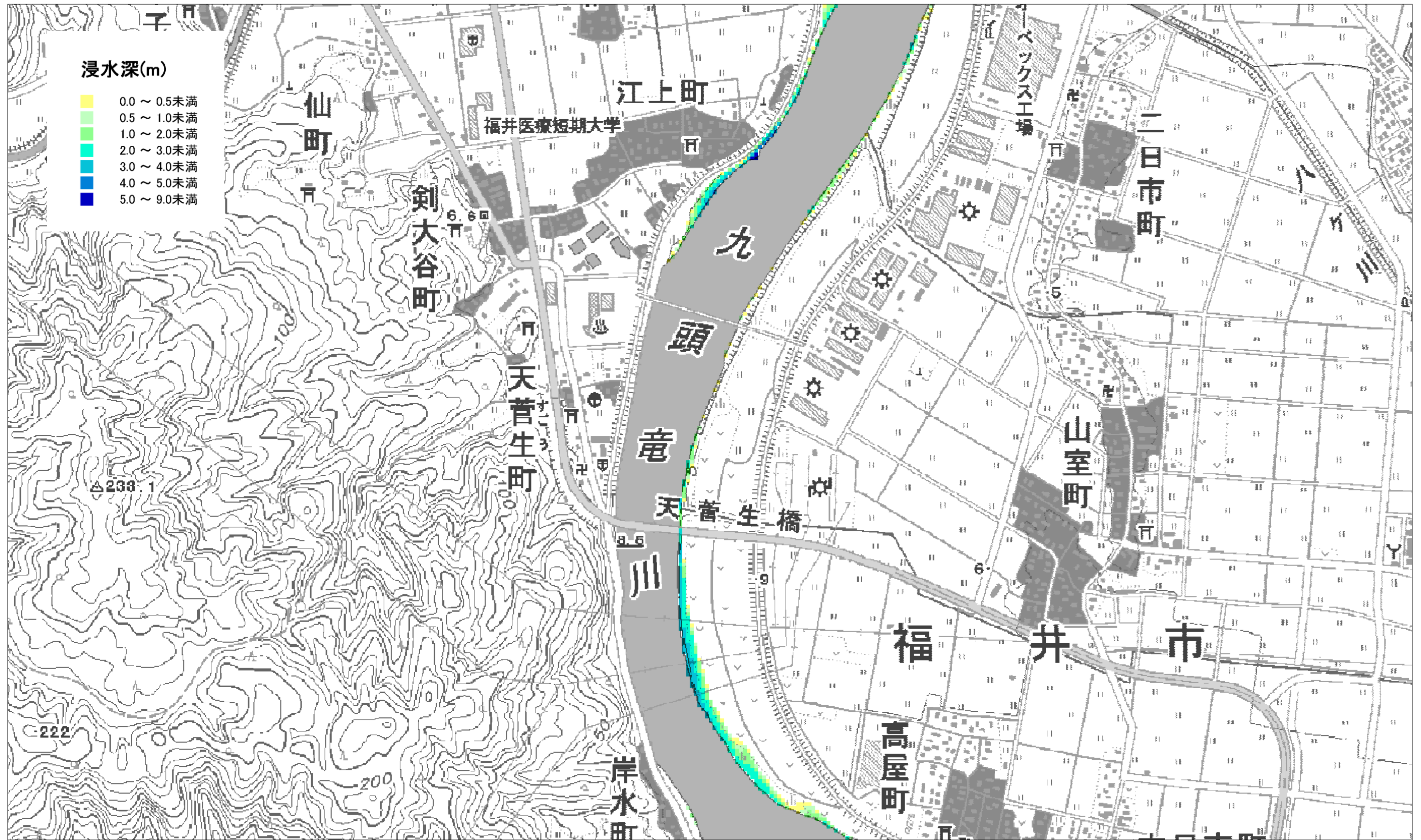
福井市⑪ 津波最大浸水深図



0 100 200 400 600 800 1000m

この図は、国土地理院の承認を得て、同院発行の1/25,000地形図を使用し、調整したものです。

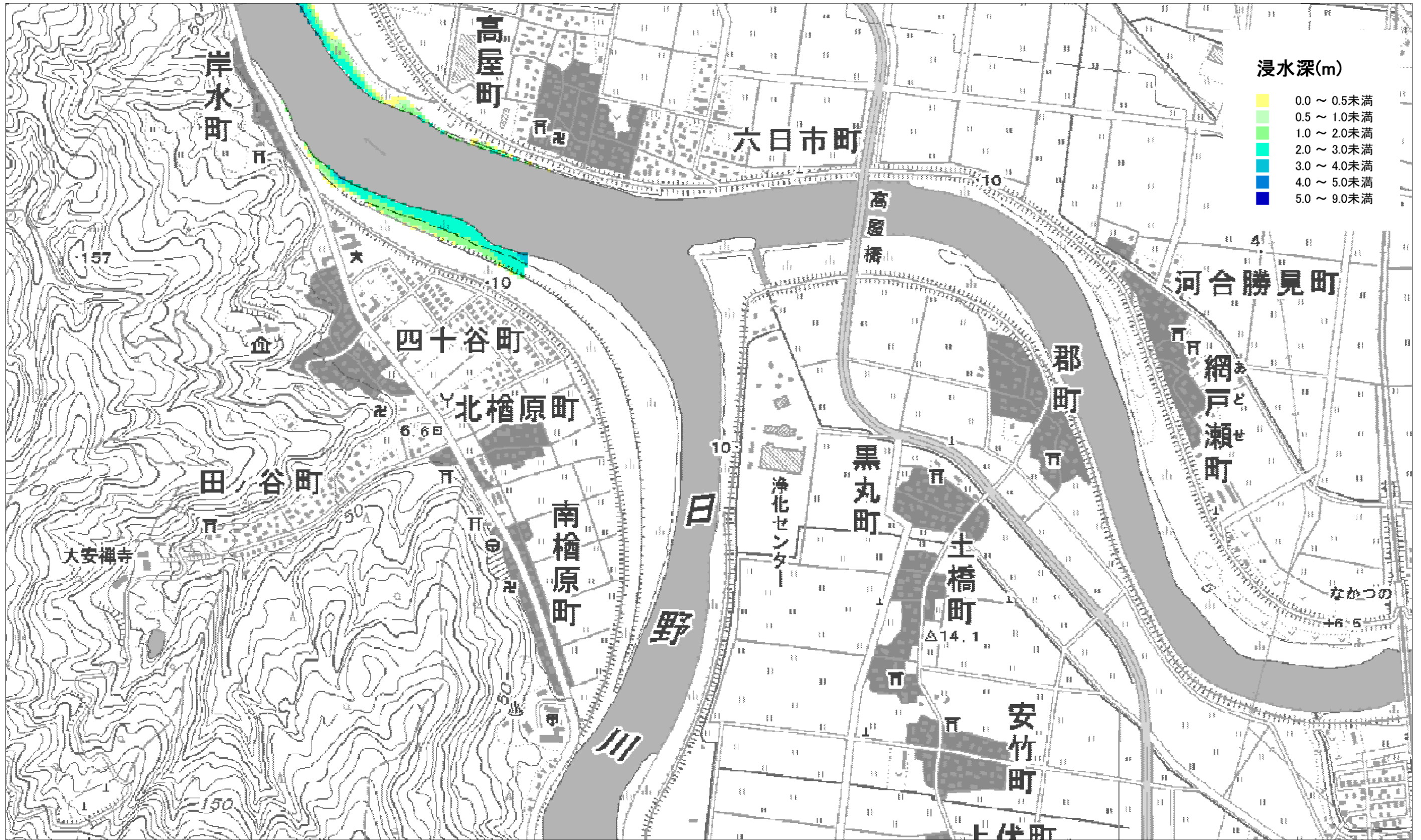
福井市⑫ 津波最大浸水深図



0 100 200 400 600 800 1000m

この図は、国土地理院の承認を得て、同院発行の1/25,000地形図を使用し、調整したものです。

福井市⑬ 津波最大浸水深図



浸水深(m)

0.0 ~ 0.5未満
0.5 ~ 1.0未満
1.0 ~ 2.0未満
2.0 ~ 3.0未満
3.0 ~ 4.0未満
4.0 ~ 5.0未満
5.0 ~ 9.0未満

N
S

0 100 200 400 600 800 1000m

この図は、国土地理院の承認を得て、同院発行の1/25,000地形図を使用し、調整したものです。