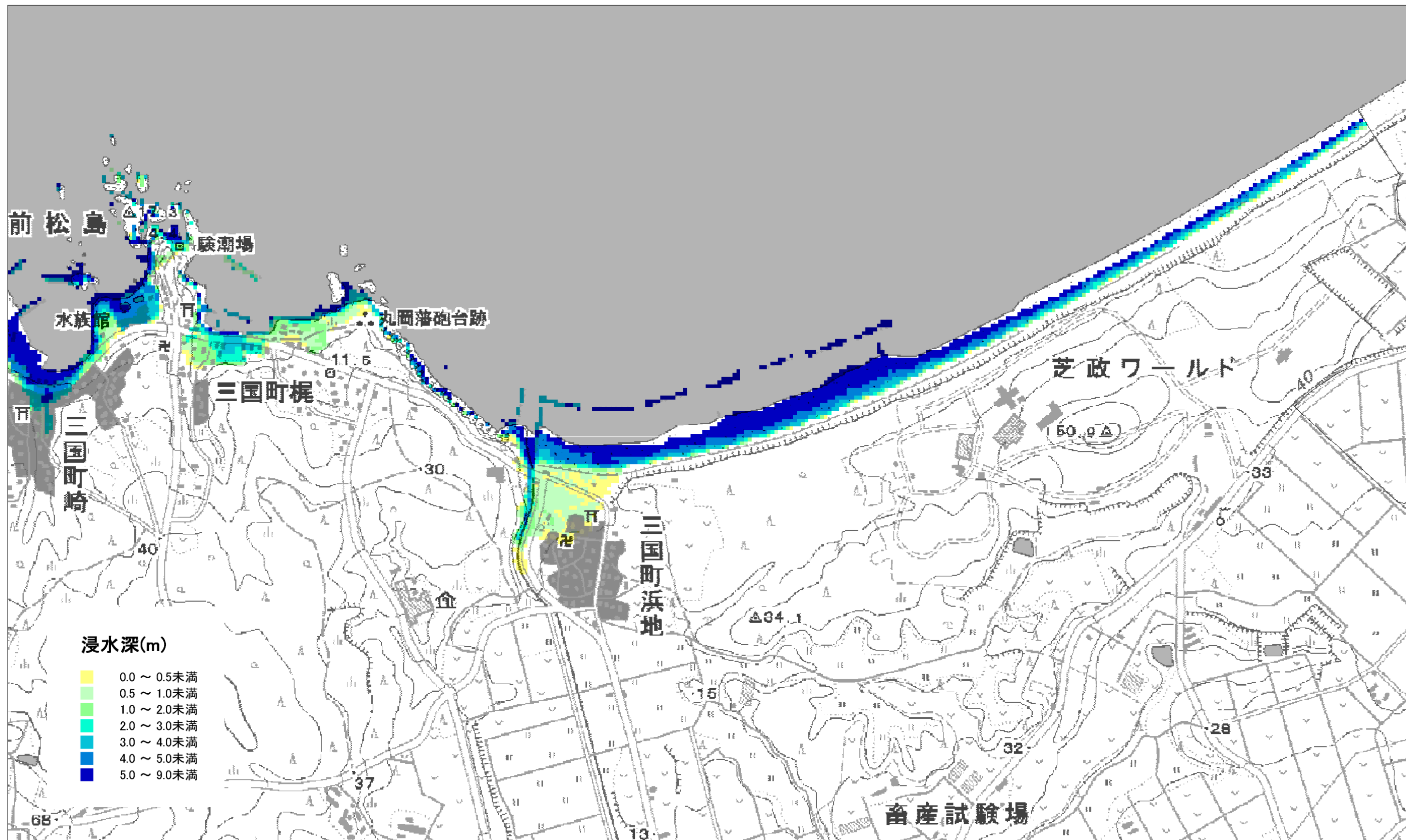


坂井市① 津波最大浸水深図

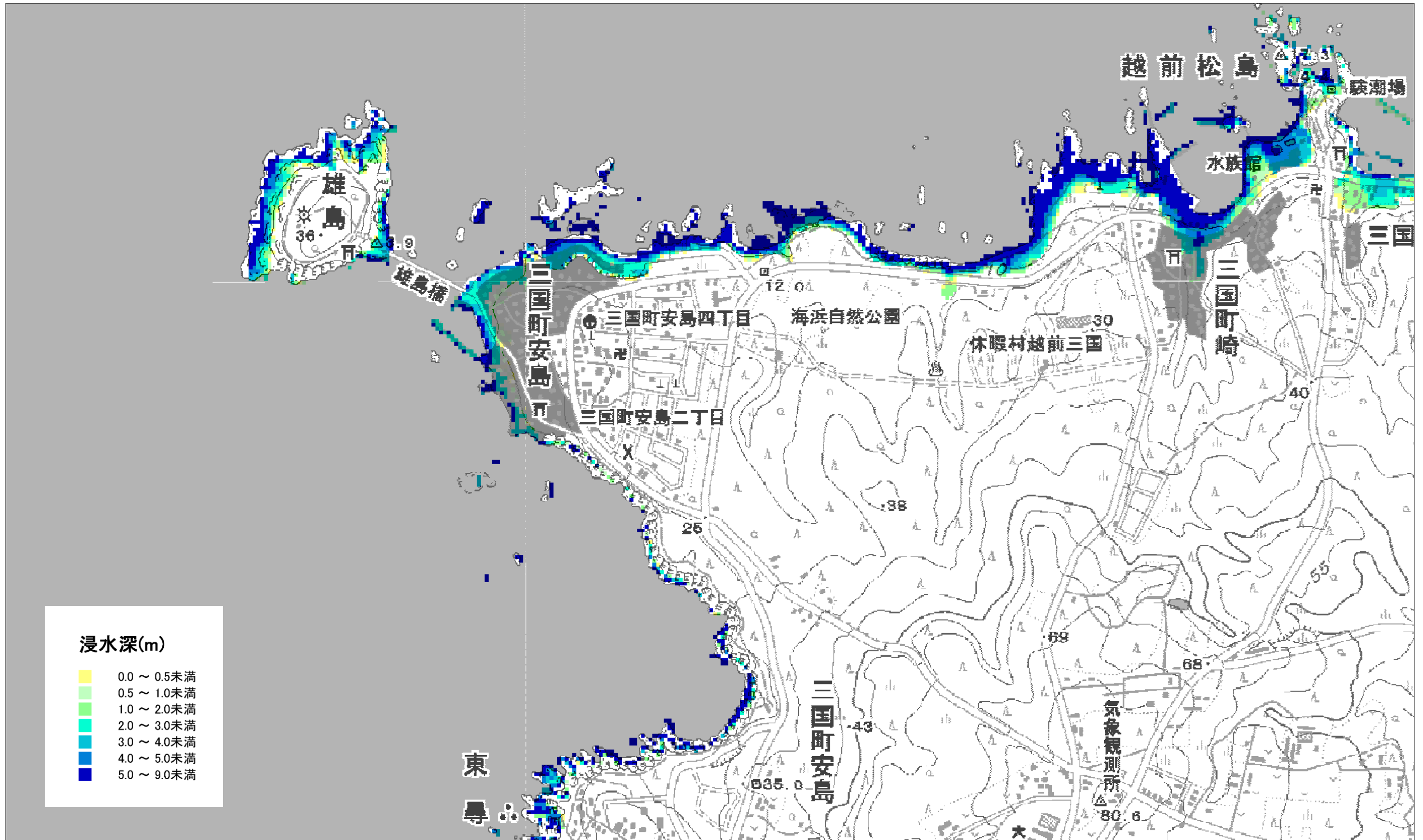


N
S

0 100 200 400 600 800 1000m

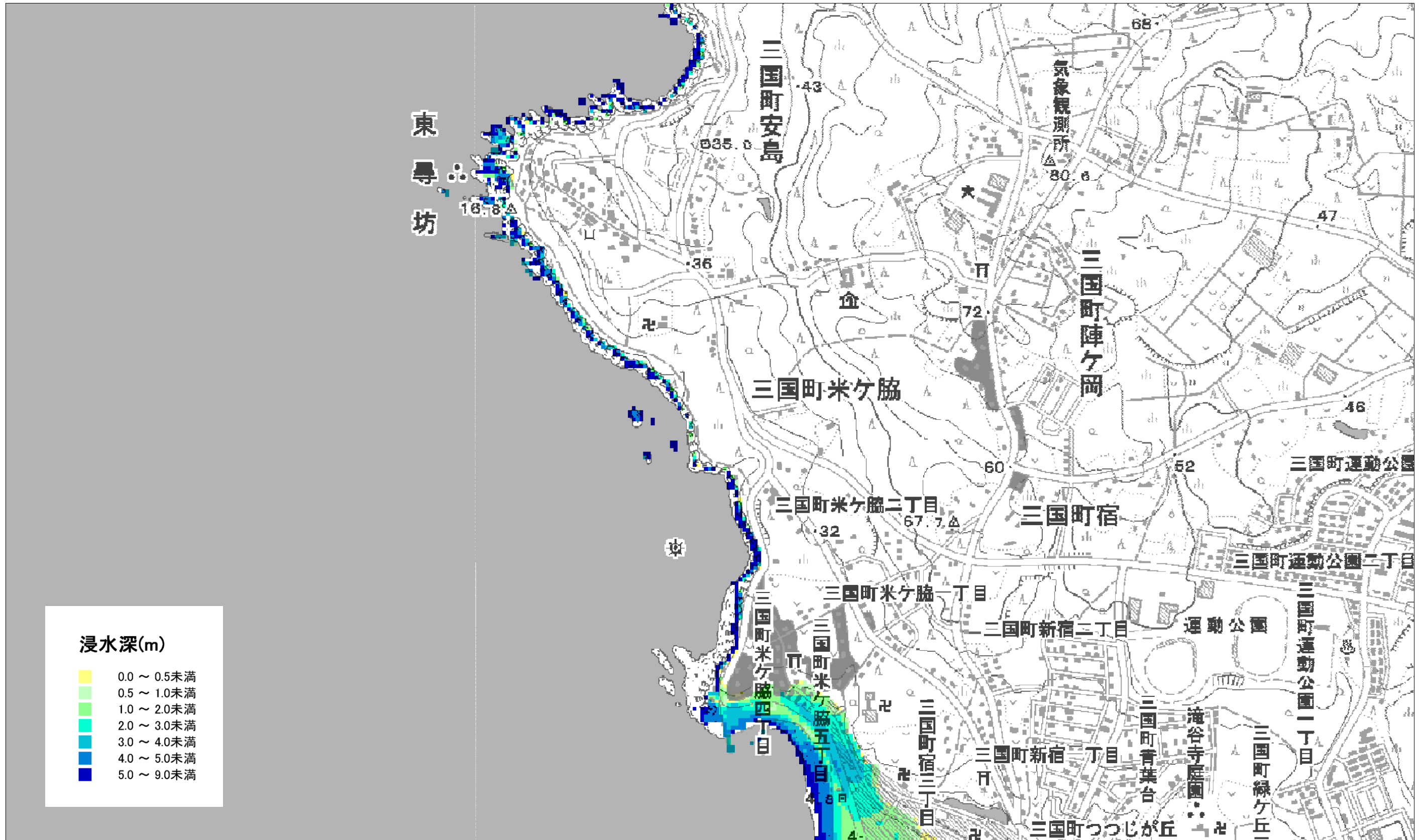
この図は、国土地理院の承認を得て、同院発行の1/25,000地形図を使用し、調整したものです。

坂井市② 津波最大浸水深図



この図は、国土地理院の承認を得て、同院発行の1/25,000地形図を使用し、調整したものです。

坂井市③ 津波最大浸水深図



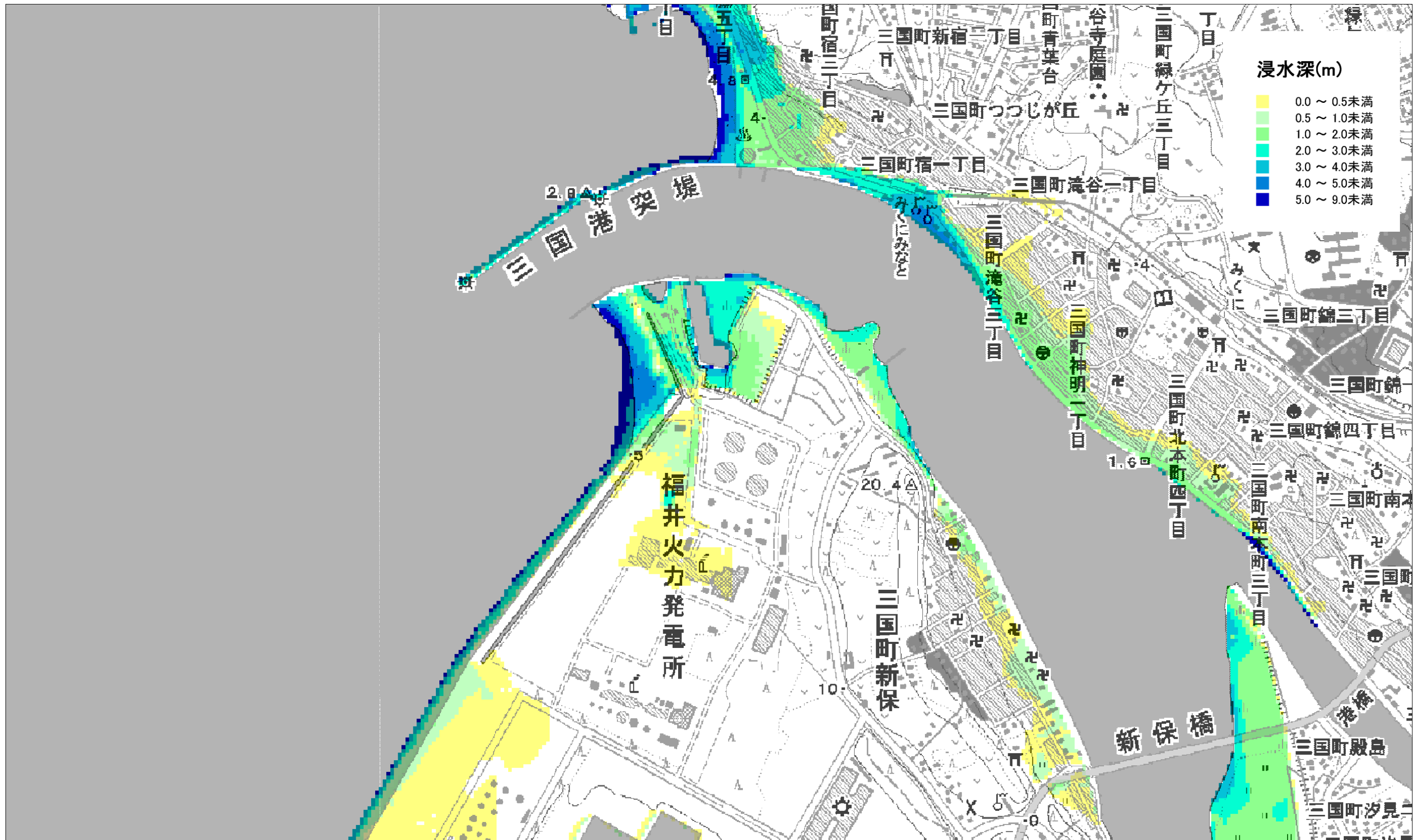
浸水深(m)

0.0 ~ 0.5未満
0.5 ~ 1.0未満
1.0 ~ 2.0未満
2.0 ~ 3.0未満
3.0 ~ 4.0未満
4.0 ~ 5.0未満
5.0 ~ 9.0未満

0 100 200 400 600 800 1000m

この図は、国土地理院の承認を得て、同院発行の1/25,000地形図を使用し、調整したものです。

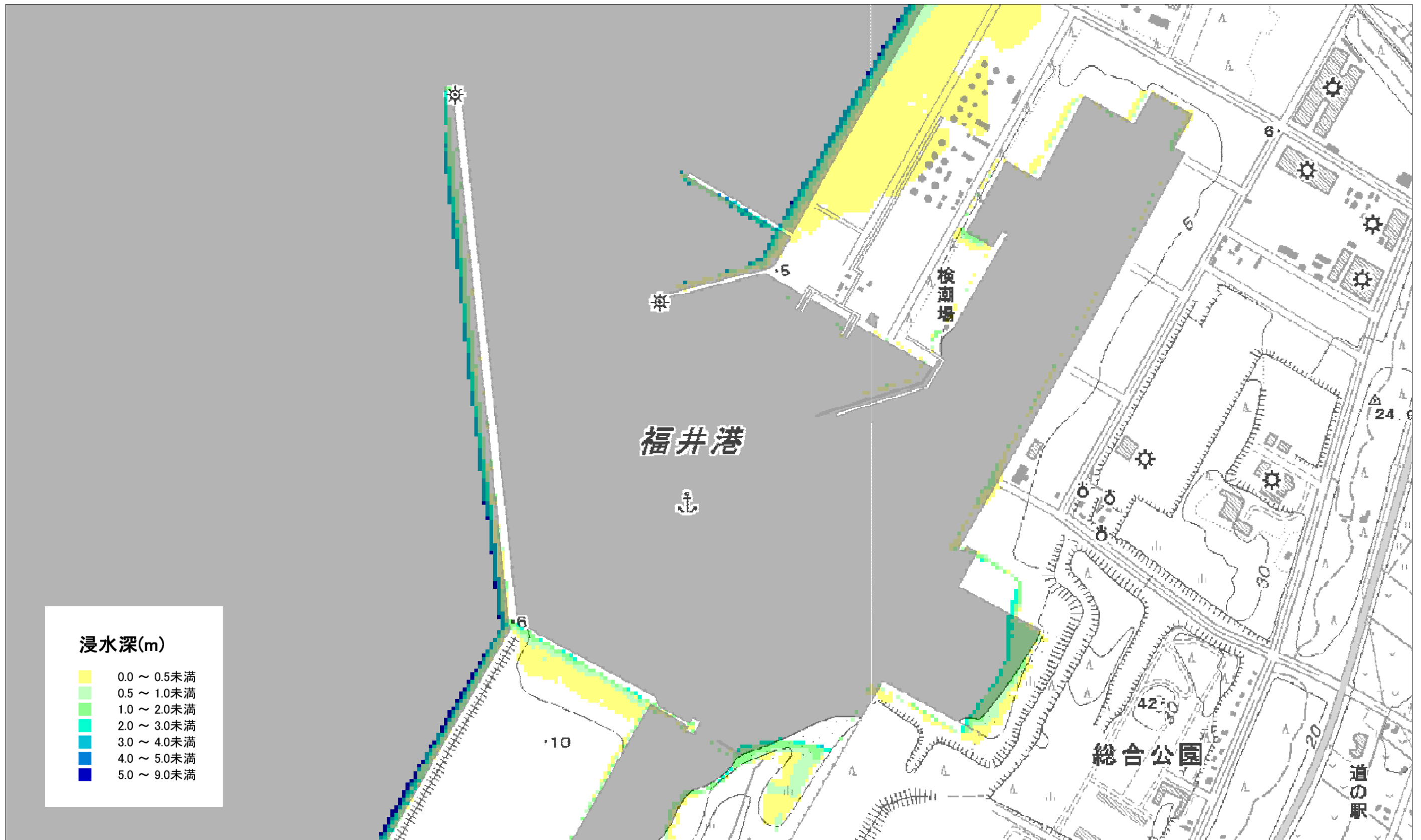
坂井市④ 津波最大浸水深図



0 100 200 400 600 800 1000m

この図は、国土地理院の承認を得て、同院発行の1/25,000地形図を使用し、調整したものです。

坂井市⑤ 津波最大浸水深図



0 100 200 400 600 800 1000m

この図は、国土地理院の承認を得て、同院発行の1/25,000地形図を使用し、調整したものです。

坂井市⑥ 津波最大浸水深図



浸水深(m)

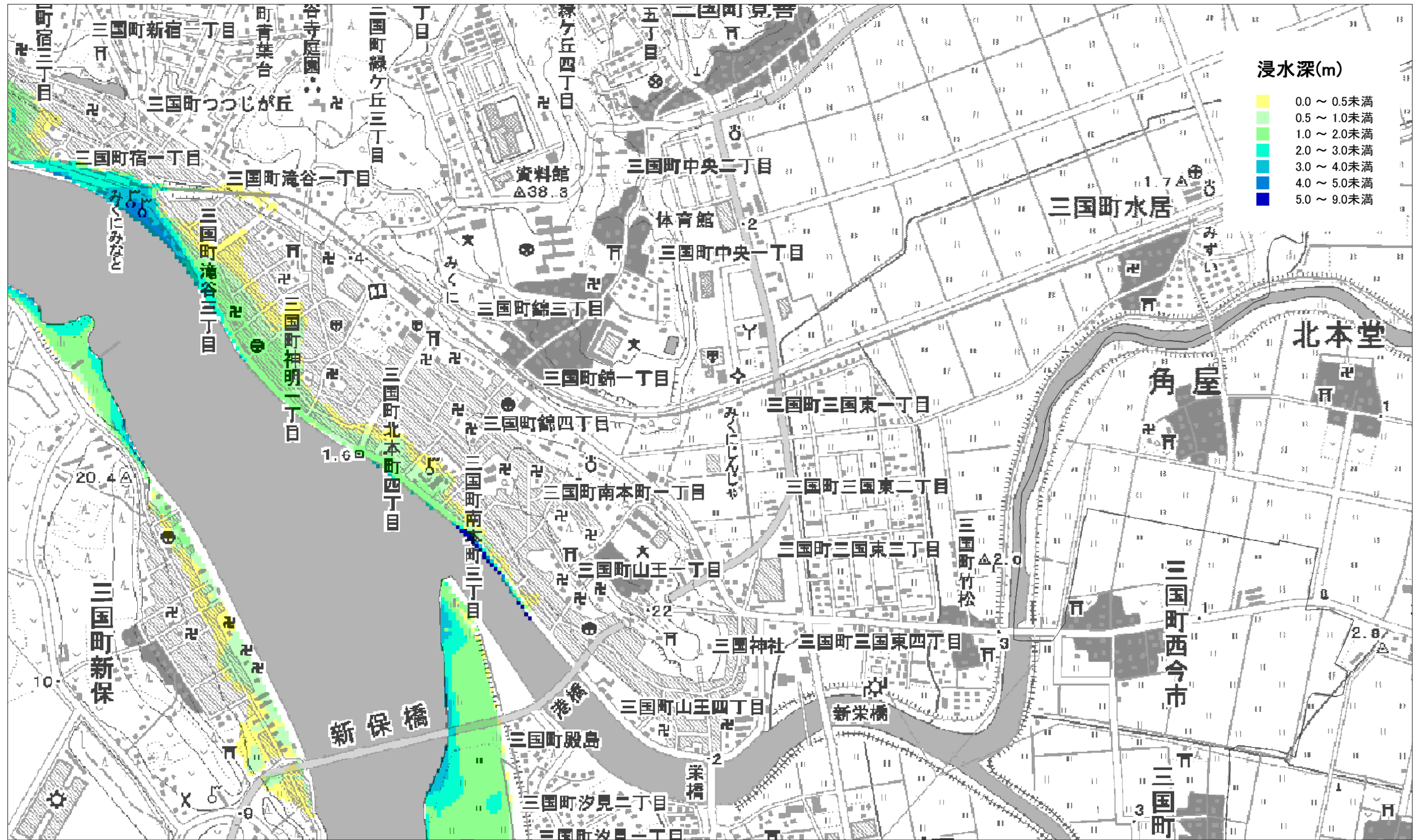
Yellow	0.0 ~ 0.5未満
Light Green	0.5 ~ 1.0未満
Green	1.0 ~ 2.0未満
Cyan	2.0 ~ 3.0未満
Blue	3.0 ~ 4.0未満
Dark Blue	4.0 ~ 5.0未満
Black	5.0 ~ 9.0未満

N
S

0 100 200 400 600 800 1000m

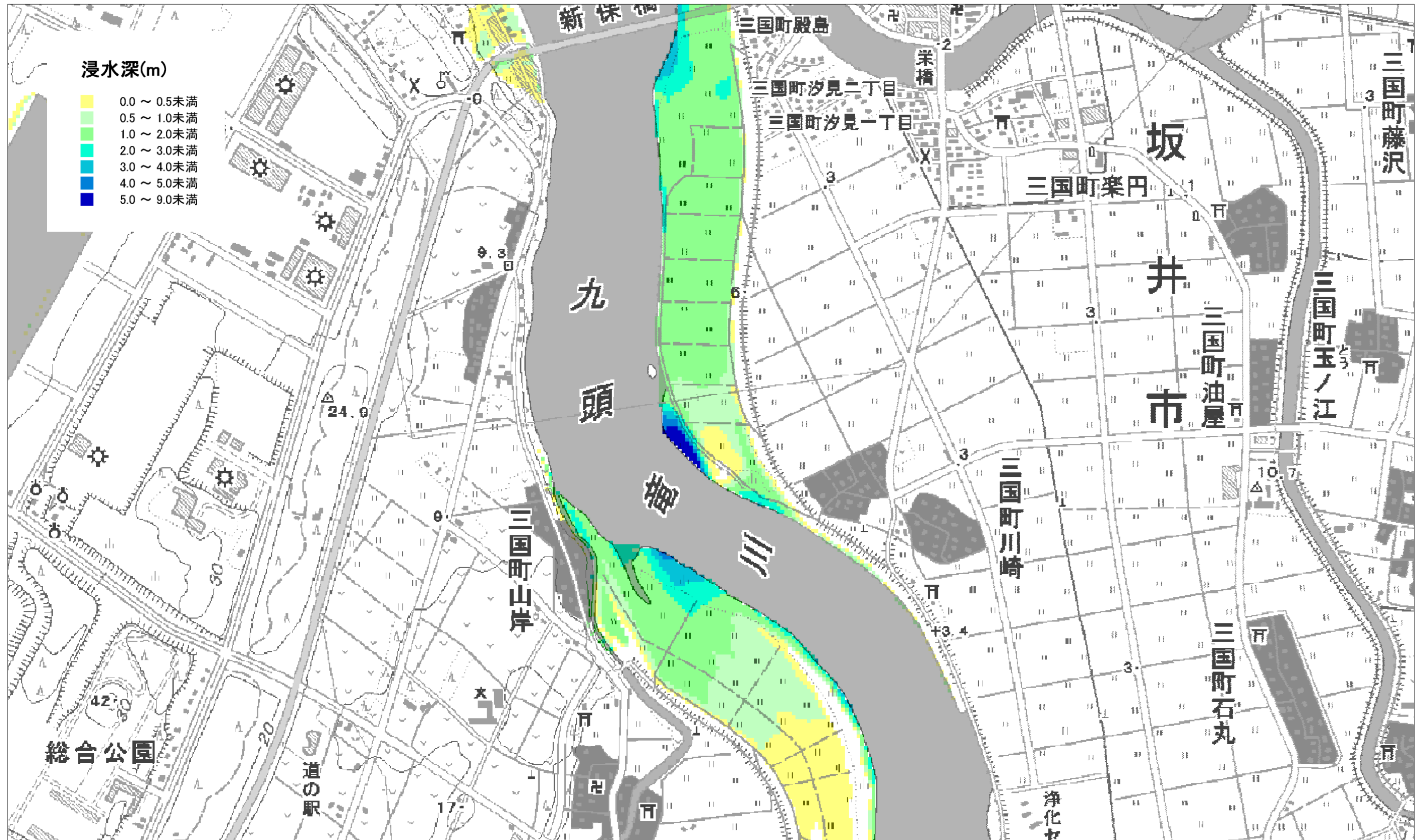
この図は、国土地理院の承認を得て、同院発行の1/25,000地形図を使用し、調整したものです。

坂井市⑦ 津波最大浸水深図



この図は、国土地理院の承認を得て、同院発行の1/25,000地形図を使用し、調整したものです。

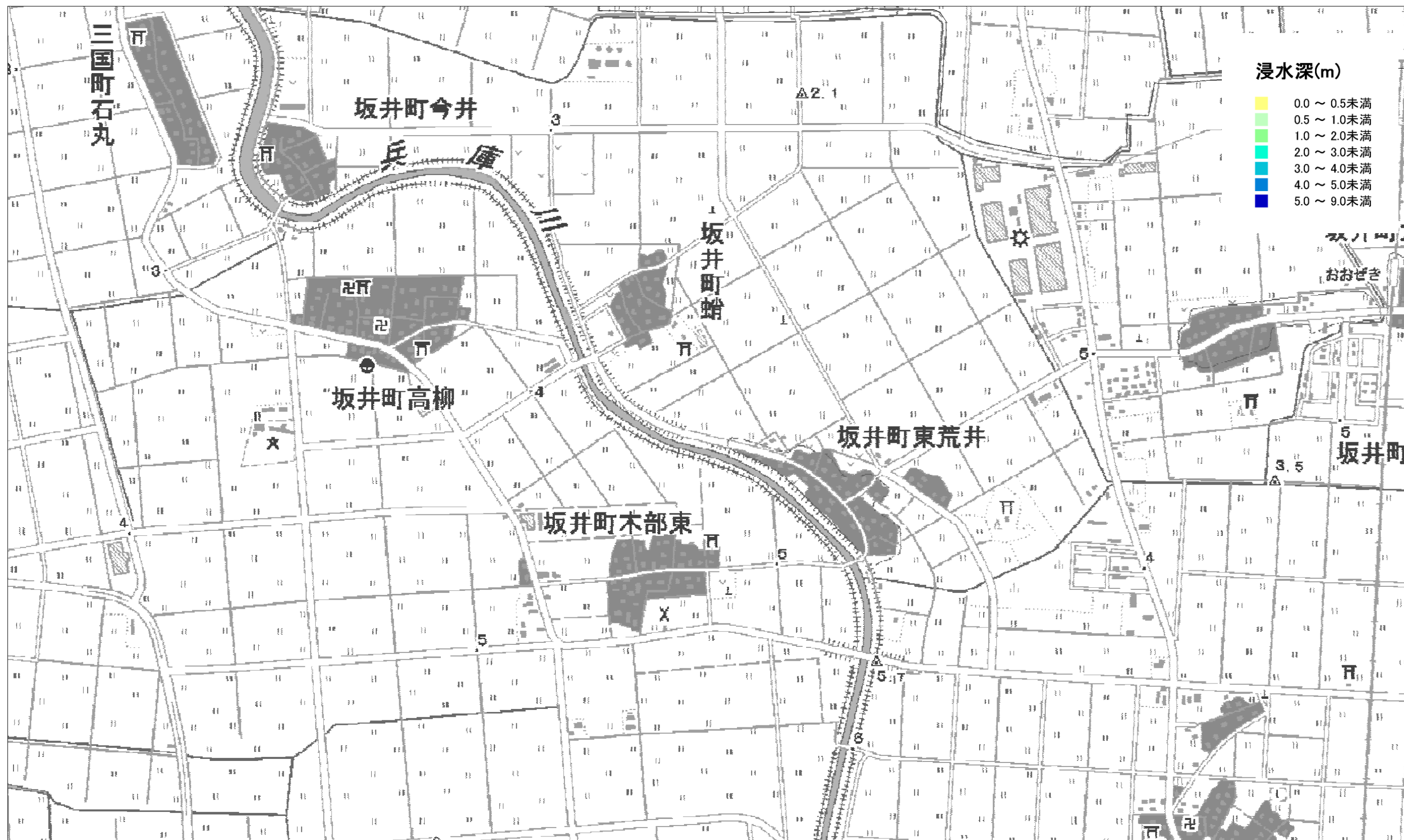
坂井市⑧ 津波最大浸水深図



0 100 200 400 600 800 1000m

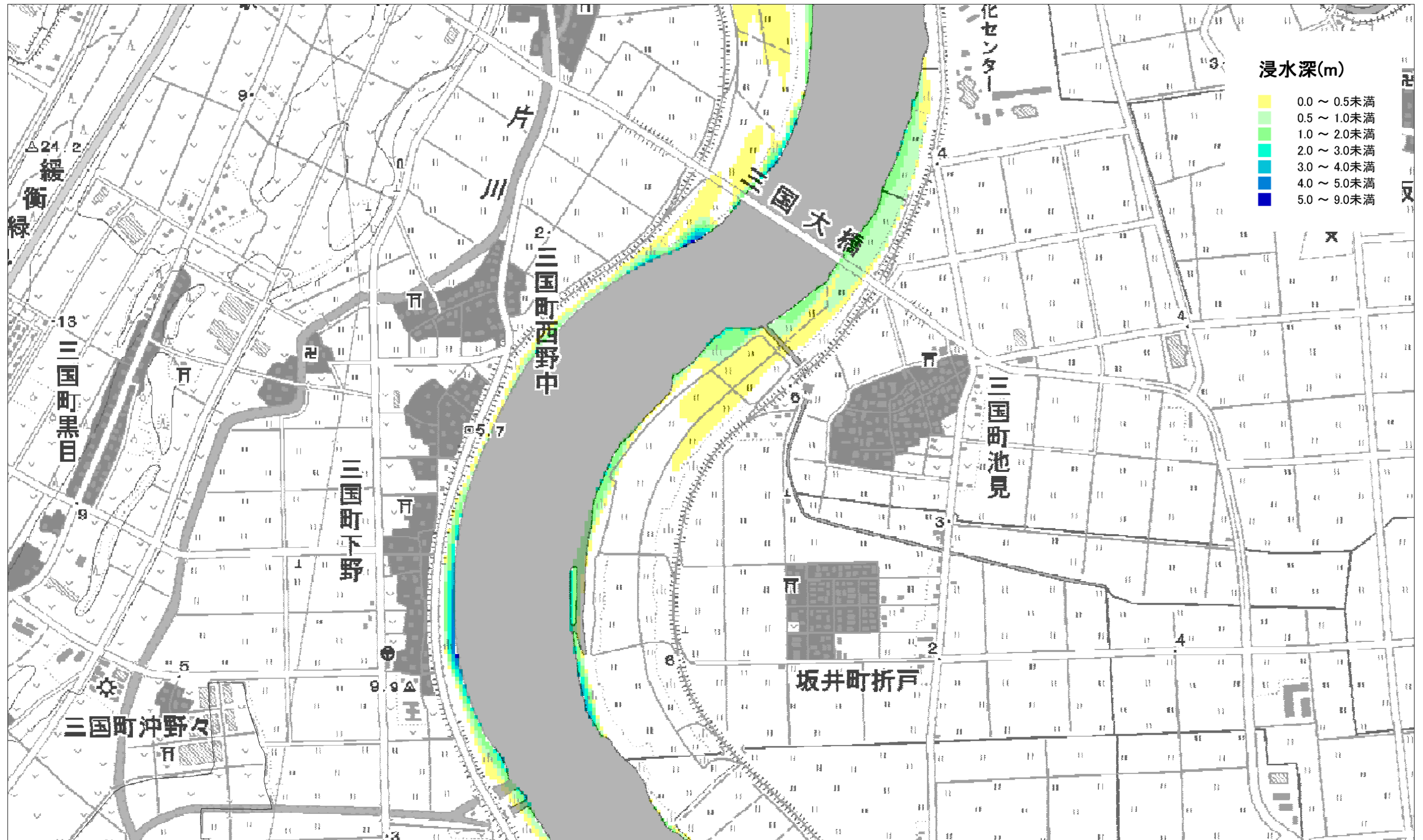
この図は、国土地理院の承認を得て、同院発行の1/25,000地形図を使用し、調整したものです。

坂井市⑨ 津波最大浸水深図



この図は、国土地理院の承認を得て、同院発行の1/25,000地形図を使用し、調整したものです。

坂井市⑩ 津波最大浸水深図



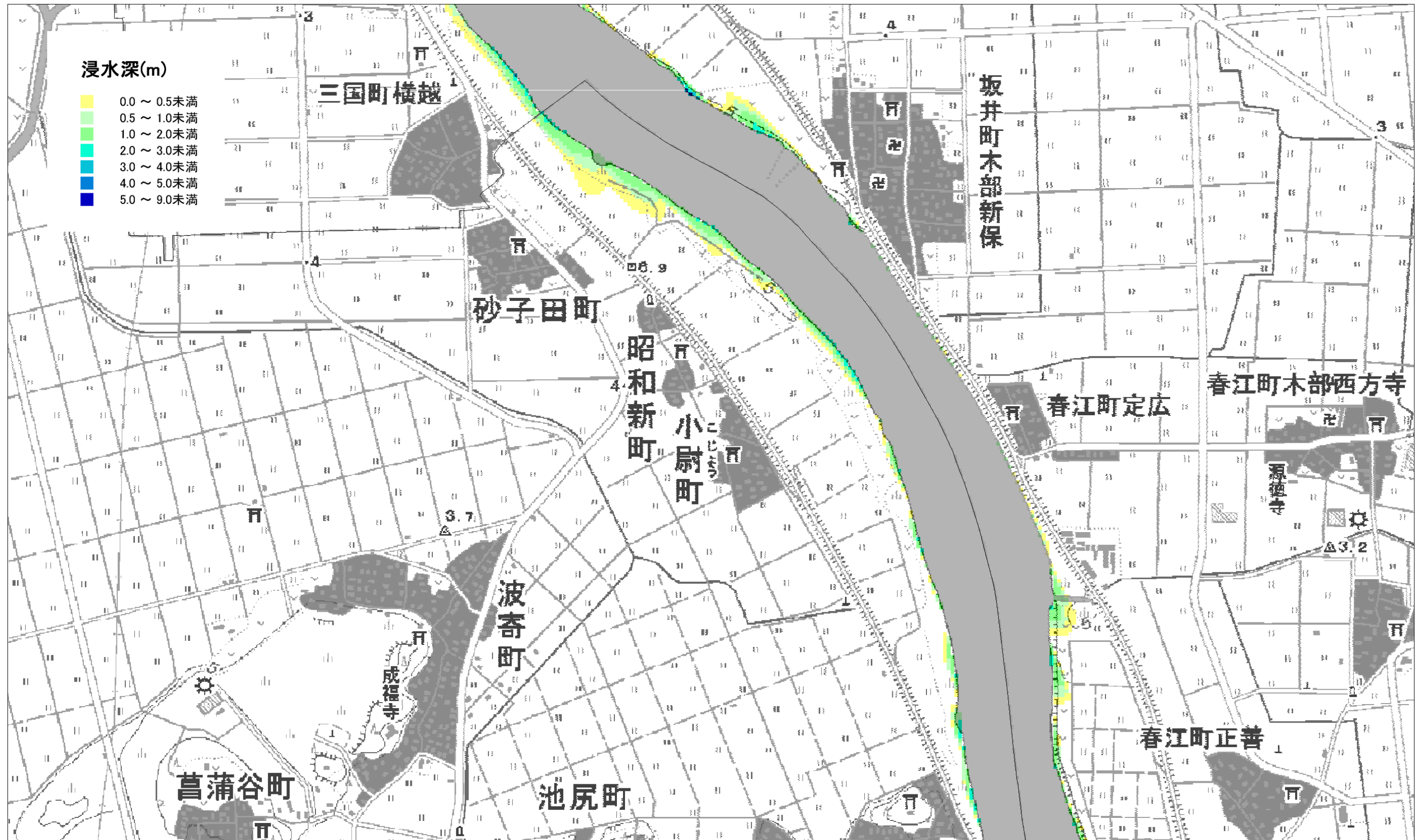
浸水深(m)

0.0 ~ 0.5未満
0.5 ~ 1.0未満
1.0 ~ 2.0未満
2.0 ~ 3.0未満
3.0 ~ 4.0未満
4.0 ~ 5.0未満
5.0 ~ 9.0未満

0 100 200 400 600 800 1000m

この図は、国土地理院の承認を得て、同院発行の1/25,000地形図を使用し、調整したものです。

坂井市⑪ 津波最大浸水深図



N
S

0 100 200 400 600 800 1000m

この図は、国土地理院の承認を得て、同院発行の1/25,000地形図を使用し、調整したものです。

坂井市⑫ 津波最大浸水深図



N
S

0 100 200 400 600 800 1000m

この図は、国土地理院の承認を得て、同院発行の1/25,000地形図を使用し、調整したものです。