

本県の現状 「感染爆発直前」引き続き最大級の警戒を

配付資料 2

- ・ 直近 1 週間の新規感染者数はステージ 4 を継続
- ・ 感染者数は高止まりの状況であり、引き続き最大級の警戒を

		宣言 発出時 (8/6)	宣言 延長時 (8/20)	現状 (9/2)	－ 注 意 報	ステージ I 相当 警 報	ステージ II 相当 特別警報	ステージ III 相当 緊急事態	ステージ IV 参 考	
医療 提供 体制	病床のひっ迫具合									
	病床全体	現時点確保病床数 (424床) の占有率 ※	53.2% (215床)	42.8% (173床)	46.2% (196床)	15%程度 (65～75床)	20%程度 (85～95床)	30%程度 (125～135床)	35%程度 (145～155床)	50%以上 (212床)
	うち ICU	現時点確保病床数 (24床) の占有率	4.2% (1床)	4.2% (1床)	8.3% (2床)	15%程度 (4床)	20%程度 (5床)	30%程度 (7床)	35%程度 (8床)	50%以上 (12床)
感染 の 状況	直近 1 週間の新規感染者数 (人口10万人あたり 1 週間の新規感染 者数)	216人 (28.1人)	208人 (27.0人)	224人 (29.1人)	概ね10人～20人 (1.2人～2.5人)	概ね30人～40人 (3.8人～5.1人)	概ね60人～80人 (7.6人～10.2人)	115人以上 (15人)	192人以上 (25人)	

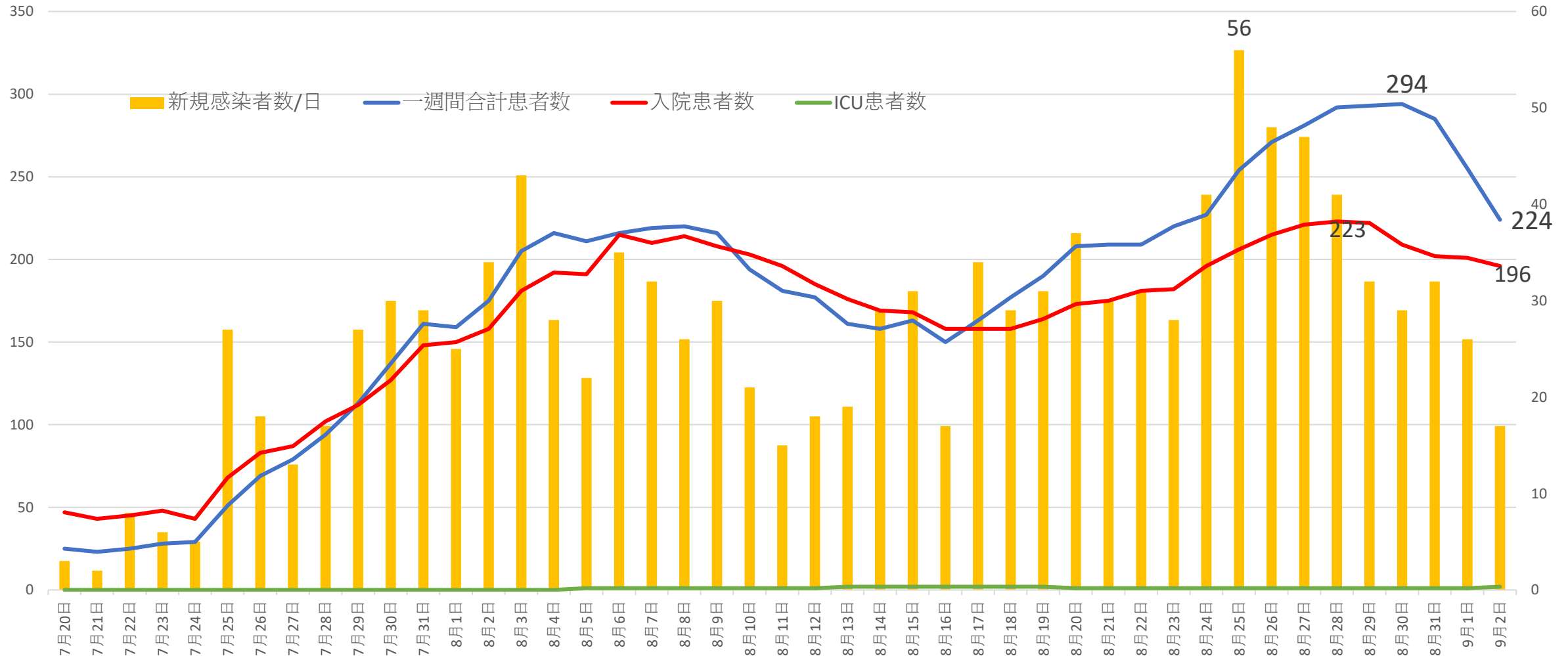
※病床数 8月29日まで 404床 8月30日から 424床

「福井県緊急事態宣言」発出中 8月6日(金)～9月12日(日)

感染者数の推移

- 直近1週間の新規感染者数、入院患者数ともに高い水準を継続

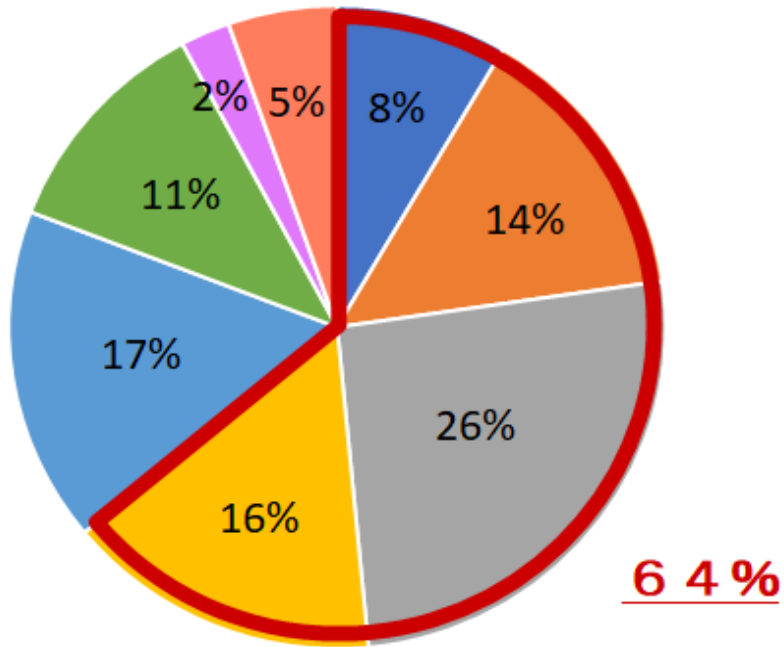
福井県 1週間患者数・入院患者数等の動向



年代別感染者数（緊急事態宣言後）

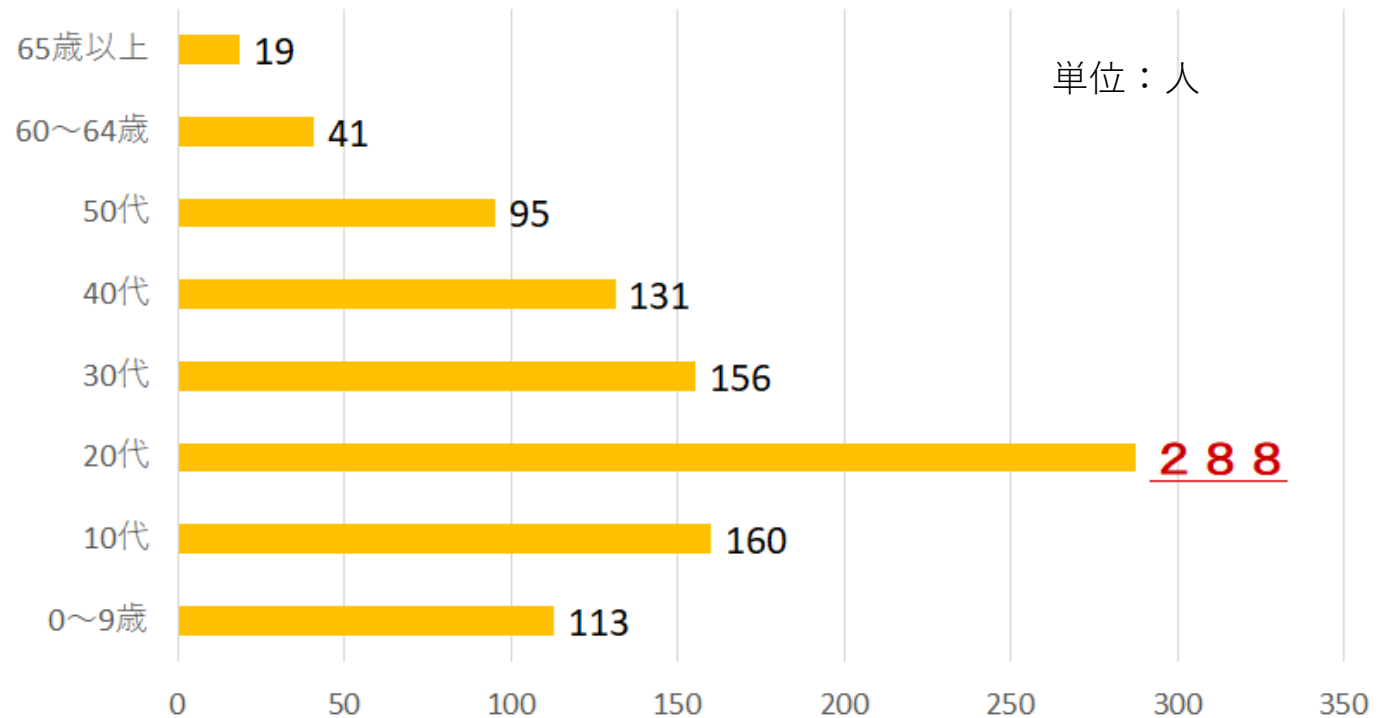
- ・ 30代以下で6割以上を占める
- ・ 若年層（特に20代）の感染割合が高い

年代別感染者数割合



■ 0～9歳 ■ 10代 ■ 20代 ■ 30代 ■ 40代 ■ 50代 ■ 60～64歳 ■ 65歳以上

年代別人口10万人あたり感染者数

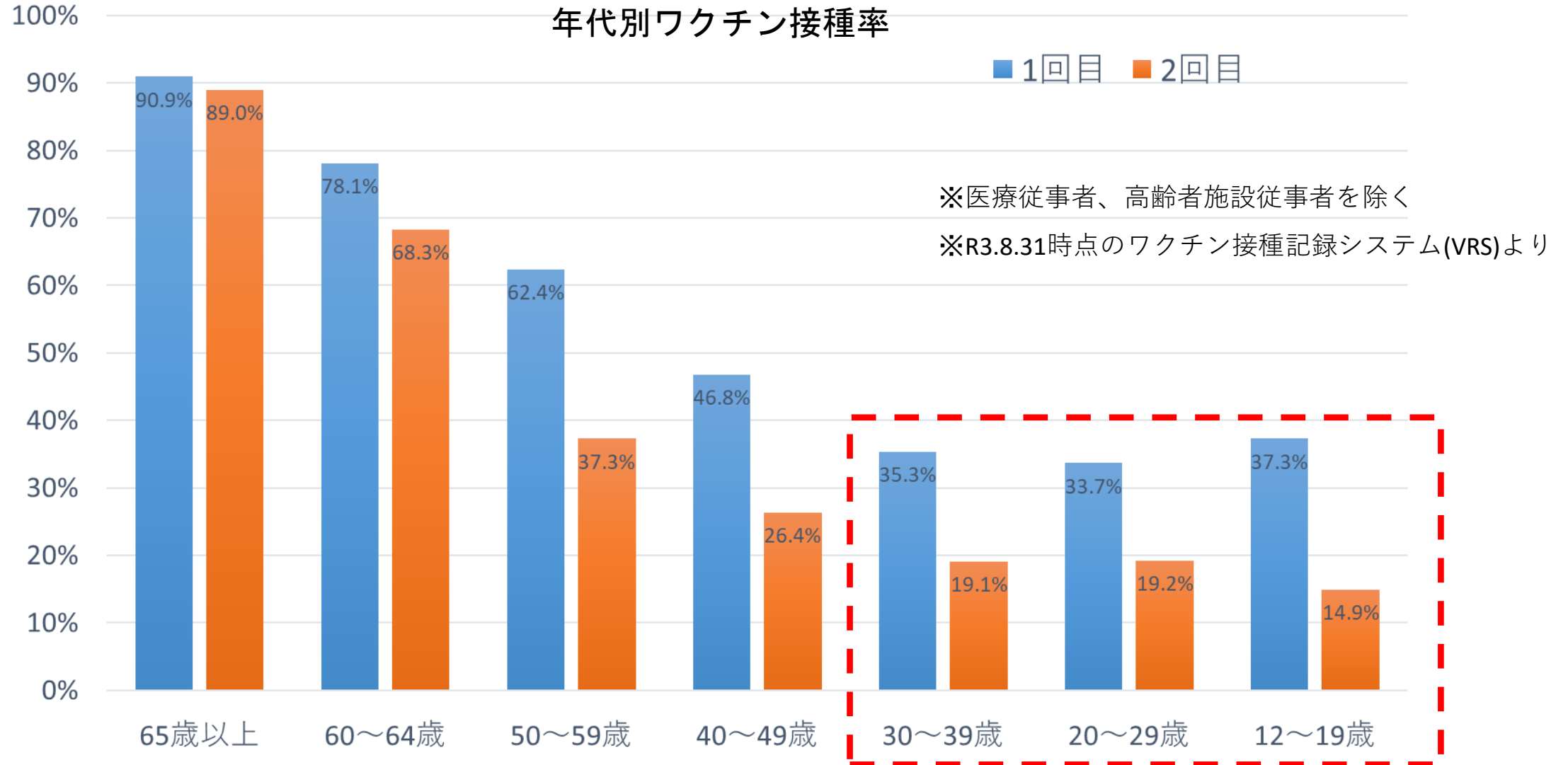


単位：人

※いずれも8月6日～31日（26日間）の感染者数（累計819人）により計算

ワクチン接種の状況

- ・ 1回目の接種率は、65歳以上が約9割、30歳代以下は4割以下



感染拡大収束へ、県民一丸で再徹底

県独自緊急事態宣言の期限（9/12）に向け、感染者数の減少を
確実なものにするため、特に若い世代の行動変容が大切

○家族や仲間を守るため、行動の見直しを

- ・若年層の行動変容につながるよう、家族・同僚・上司など身近な人から感染対策の呼びかけ
 - ①県境をまたぐ旅行や帰省の中止・延期
 - ②親しい集まりこそ「おはなしはマスク」を徹底
 - ③早期のワクチン接種の予約

若い世代でも感染した場合、重症化や後遺症のリスクがあります

※後遺症の例…味覚・嗅覚障害、息苦しさ、抜け毛など

○ワクチン接種「希望する誰もが」予約可能

- ・お住まいの市町における接種や職域接種、県営特設会場において予約可能な接種機会を確保
- ・接種希望者は、**早期の予約を！**

接種日の前倒しもご検討ください

予約、空き状況は、県ホームページで確認



または

福井県 ワクチン WEB予約窓口 で検索

< 予約可能な会場（市町接種以外） >

- ・ 福井県警葵分庁舎（県職員等の職域接種会場）
若年層（12歳～概ね30歳代）対象 残り約2000人分
- ・ エルプラス（県営接種会場）
12歳以上の小中高生の優先枠あり
- ・ ショッピングシティ・ベル（経済団体の職域接種会場）
県内全事業所対象
- ・ 福井済生会病院
妊娠中の方およびその同居家族の方対象