

Next Echizen Wakasa Stage

NEWS

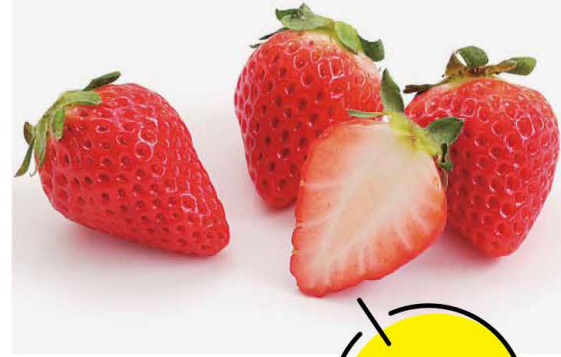
ふくい

福井県広報誌

2024

3

福井県産 いちご(4パック)



今月の読者
プレゼント



一時預かりキッズルーム わくわくのみなさん

特集 いよいよ福井・敦賀開業! 北陸新幹線

デジタルブックで配信中!

「NEWSふくい」はデジタルブックでも配信しています。多言語対応や音声読み上げ機能もあります。「Catalog Pocket」のアプリやブラウザ版をご利用ください。



元気な笑顔を募集中!

はぴりゅうと一緒にNEWSふくいの表紙を飾るグループを募集します。保育園や学校のクラスなどの団体でご応募ください。友人グループでの参加もOKです!

応募はこちらから





令和6年1月 新幹線開業50日前記念イベント



芦原温泉駅

福井駅

越前たけふ駅

敦賀駅

(提供:JRTT鉄道・運輸機構)



(W7系)

特集 3月16日 いよいよ福井・敦賀開業! 北陸新幹線



3月16日(土)、いよいよ、北陸新幹線が敦賀まで延伸します。1973年の整備計画の決定から半世紀。福井・敦賀開業により、福井県は100年に一度の飛躍の時期を迎えます。

昨年、レール敷設や駅舎建築などの工事が完了し、現在は開業に向けて、訓練運転が行われています。また、北陸新幹線の運行本数、停車駅、ダイヤ、料金なども発表され、目の前の開業を待つばかりです。1月には、県内4つの新幹線駅で駅舎内覧会が行われ、約3800人が新しい駅のホームやコンコースを写真に収めるなど、一足早く開業前の駅舎見学を楽しみました。

開業により、これまで以上に多くの観光客の来県が見込まれるため、県では、恐竜博物館の大規模リニューアル、乗谷朝倉氏遺跡博物館の開館の他、レインボウライン山頂公園のリニューアル、プライダルファッション・ミュージアムのオープンなど、観光コンテンツとなる施設のリニューアルや新設を進めてきました。

こうした施設や観光地などへ新幹線駅を降りてから移動しやすくするため、二次交通の整備も進んでいます。2月からは県内路線バスに交通系

ICカード決済が導入され、今後、えちぜん鉄道、福井鉄道でも導入を進めていきます。また、タクシー車両に配車サービスアプリ「GO」の導入も進めました。

また、新幹線各駅を起点にして主要観光地を巡る観光バスツアー「はびバス」も新幹線開業と同時に運行が始まり、観光地を効率よく周遊する満足度の高い旅を提供します。

そして、新幹線駅周辺のまちづくりも進んでいます。芦原温泉駅、越前たけふ駅、敦賀駅周辺のまちづくりに続き、福井駅周辺では、3月16日にフードホールや屋内広場を備えた「FUKU MACHI BLOCK」の二部先行開業やホテル「コートヤード・バイ・マリオット福井」がオープン予定。さらに、福井駅周辺の恐竜エリアには、恐竜が描かれた「フクイウエルカムウォール」やテイラノサウルスの恐竜ロボットなどを設置。今後さらに増やしていく予定です。新幹線駅周辺のさらなるにぎわいが期待されます。

観光客の方に「福井に来てよかった」「また来たい」と思ってもらえるよう、様々な準備が進んでいます。

また、開業の機運を盛り上げる取り組みも県内外で行っています。1月には、新幹線開業50日前記念イベント

おさらい! 北陸新幹線

車両紹介

車体や車内は和風の色や模様が使われており、日本の伝統文化と未来をつなぐイメージのデザインです。



時速260kmで走る性能と、省エネルギー、低騒音、バリアフリーに配慮した先端技術が盛り込まれています。12両編成で座席数は914席です。(車両によって座席数が異なる場合があります。)



グランクラス

12号車は、全部で18席のみの、座席がゆったりして豪華な車両「グランクラス」です。一部の「かがやき」では軽食と飲み物のサービスもあります。



デッキパネルには福井県の鳥「つぐみ」が!

2024年
3月16日
開業



キーワード① し

現行(東海道新幹線利用)
より33分短縮!

所要時間

福井～東京 最速2時間51分
敦賀～東京 最速3時間8分

ダイヤ

- 敦賀から東京へ直通する「かがやき」「はくたか」が1日14往復運行します。
- 県内全駅に「かがやき」が停車します。

※ 芦原温泉駅と越前たけふ駅は1日2往復停車



ぜひご参加ください!

北陸新幹線福井・敦賀開業記念イベント

開業歓迎イベント

ステージイベント、飲食・物販ブース、観光PRブースなど、盛りだくさんの内容をご用意しています。

3/16(土)・17(日) ● 県内各新幹線駅

(芦原温泉駅・福井駅・越前たけふ駅・敦賀駅周辺)

※3/16(土)にはブルーインパルスの展示飛行が行われ、福井駅では演目が披露されます。

※駐車場のご用意はありませんので、公共交通機関をご利用ください。



(航空自衛隊提供)

出前! エキュート&グランスタ東京in福井

東京駅で人気のお菓子やグルメを販売!

3/27(水)～31(日) ● 西武福井店6階催事場

プラレール鉄道 敦賀駅withプラレール博物館

プラレールとコラボした県内の大型情景ジオラマ、伝統工芸プラレール、プラレール博物館、プラレールパークなどがあります。

3/16(土)～31(日) ● 敦賀駅交流施設オルパーク



※詳細は [福井県新幹線開業課](#)

【お問い合わせ】

新幹線開業課 TEL/0776-20-0546
新幹線建設推進課 TEL/0776-20-0298
交通まちづくり課 TEL/0776-20-0774
(二次交通の整備)

を開催し、ミニ北陸新幹線の乗車体験やグランクラスのシート体験などを通じて、多くの方に新幹線開業を実感していただきました。3月16日、17日には、県内各新幹線駅で開業記念イベントを開催します。ぜひご参加いただき、一緒に北陸新幹線福井・敦賀開業をお祝いしましょう!

県外では、首都圏や関西圏の主要駅や相互連携協定を締結している北陸新幹線停車駅自治体でイベントを開催。開業前後には、県民1000人に

よる福井をPRする動画「福井情熱駅長」を首都圏等のテレビCMやYouTubeで配信する等、開業に向け切れ目のないプロモーションを展開しています。

開業後も、イベント、プロモーションCM、新幹線利用者へのおもてなし等を次々に行い、「福井ブーム」の盛り上げを継続させていただきます。

北陸新幹線福井・敦賀開業まであとわずか。オール福井で盛り上がっていきます!

知事メッセージ みなさんと一緒に

北陸新幹線福井・敦賀開業はゴールではなくスタートです!

「ふくい新時代の幕明け」として、全国・海外に福井ブームを広げていきます。たくさんの方の来県者を笑顔でお迎えしましょう!



知事 杉本 達治



福井県×カイリユースタンプラリー2023を開催中

ふくい応援ポケモン「カイリユース」とコラボしたスタンプラリー「カイリユースといっしょにしあわせ福井旅! ~海・山 自然ゆたかな楽園~」を3月15日まで開催しています。県内の市町に設置された対象スポットを巡ってカイリユースのスタンプを集めると、集めたスタンプ数に応じて素敵な景品が当たる抽選に応募できます。是非ご参加ください。

詳しくはこちら→



©FUKUI/psp/SAITAMA CITY



さいたま市と相互連携協定を締結

3月16日の北陸新幹線福井・敦賀開業に向けて昨年12月25日に、沿線自治体の「さいたま市」と相互連携協定を締結しました。

1月には、さいたま市にある交流拠点施設「まるまるひがしにほん」において福井県アンテナショップを期間限定で出店。また「JR大宮駅」でも誘客プロモーションを行い、多くの方に本県をPRしました。

さらに、2月の「大宮マルイ」SDGsイベントにおいても、本県の取り組みを発信しています。

今後も、地域の魅力発信や教育、スポーツ、経済など様々な分野で連携を進めていきます。

福井少年運動公園に全天候型の遊び場がオープン

福井少年運動公園屋内休憩所をリニューアルし、子ども用の全天候型の遊び場として1月10日にオープンしました。館内には、乳児向けの「ほふくエリア」や幼児に人気のボールプール、小学生向けの大型エアスライダーなどを設置し、幅広い年齢の子どもたちが安心して楽しめる施設となっています。

- 住所 福井市福町3-20
- 開館時間 10時~16時30分
- 休館日 月曜日(祝日の場合はその翌日)
- 利用料 無料



デーモン閣下・杉本知事・池端県医師会長が鼎談「かかりつけ医持とっさ!」

1月18日、厚生労働省が進める「上手な医療のかかり方」プロジェクトの大使を務めるアーティストのデーモン閣下が県庁を訪れ、健康や治療に関する相談ができるようかかりつけ医を持つ重要性について杉本知事・池端県医師会長と意見交換を行いました。デーモン閣下は「福井県の諸君、はよ、かかりつけ医持とっさ!」と、福井弁でPR。杉本知事も「つるつるいっぱい満足度を

目指し、『福井ならではのかかりつけ医』を推進していく」と話しました。

上手な医療のかかり方に関する動画はこちら→



ふるさと未来講座「芸術・文化」 「地域の魅力をむすぶ福井の方言」

3月2日(土) 14時～15時30分

福井の方言の歴史や特徴、方言の持つ現代的な価値・役割などについてお話しします。地域の文化、地域性のシンボルの一つでもある方言の魅力と意外性に富んだ世界にお話しします。



講師：金沢大学名誉教授 加藤和夫氏
所 ユー・アイ ふくい(福井市下六条町)
定 先着60名 3月1日(金)まで
場 福井ライフ・アカデミー本部
☎0776-41-4206 FAX41-4201



路線バス・タクシーの利用がますます便利になりました

路線バス

京福バスと福井鉄道の路線バスでは、2月24日から交通系ICカード決済が使えるようになりました。バスの乗降時にICカードを読み取り機にかざすと、乗車区間に応じた料金を支払うことができます。

※ICOCA(イコカ)やSuica(スイカ)など全国10種類のカードに対応しています。また、現金による支払いも引き続き可能です。



タクシー

県内の多くのタクシー車両に配車アプリ「GO(ゴー)」が導入されました。アプリを使って乗車地を指定することで、近くのタクシーを簡単に呼ぶことができます。

また、多くの車両でキャッシュレス決済が利用できます。

※交通系ICカード決済、クレジットカード決済、QRコード決済などに対応しています。

☎交通まちづくり課 ☎0776-20-0774 FAX 20-0729

詳しくはこちら↓



地域の縁結びさん 定例相談会

3月10日(日)13時30分～15時
(毎月第2日曜日開催)

結婚のアドバイスやお相手紹介を行っている「地域の縁結びさん」による結婚相談会を開催します。

場 福井県生活学習館(福井市下六条町)
対 20歳以上の独身男女 定 先着12名
定 3月3日(日)まで(毎月第1日曜日まで)
※お申込後、相談時間のご連絡をさせていただきます。

詳細はこちら↓



☎県民協働課
☎0776-20-0362 FAX20-0632

新幹線開業日とその前日に 県庁屋上を開放します

①3月15日(金)11時～14時
②3月16日(土)10時～16時

冠雪した白山、サンダーバードのラストラン、開業日の新幹線など見どころ満載です。



他 11階まではエレベーター、11階からは階段となります。
来場者多数の場合、入場制限を行うことがあります。
3月16日(土)は県庁地下駐車場はご利用いただけません。

☎財産活用課
☎0776-20-0252 FAX 20-0628

福井県立看護専門学校 オープンキャンパス

3月19日(火) 第1部 13時～14時20分、
第2部 14時30分～15時50分

学校の概要説明、学校見学・看護技術の模擬体験、在校生との交流などを行います。

場 県立看護専門学校(福井市四ツ井)
対 看護師を志す高校生および社会人
定 各回50名
定 3月5日(火)まで



申込みはこちら↓



☎県立看護専門学校
☎0776-54-5166 FAX 54-8114

令和5年度 福井ジュニア弦楽 アンサンブル・セミナー成果発表会

3月20日(水祝)15時(開場14時15分)

開講18年目を迎える福井ジュニア弦楽アンサンブル・セミナーの成果発表会を開催します。地元ゆかりのある4人の講師とともに、輝きを放つ若き音楽家たちの演奏をお楽しみください。



場 福井県立音楽堂小ホール(福井市今市町)
他 入場には整理券が必要です。
2歳以下のお子様の入場はご遠慮ください。
☎(公財)福井県文化振興事業団
☎0776-38-8289 FAX 38-8285

ハピラインふくい開業記念 ふくいの地域鉄道魅力発見イベント

3月23日(土)、24日(日)10時～17時

ハピラインふくい開業を記念して、県内3つの地域鉄道(福井鉄道・えちぜん鉄道・ハピラインふくい)が連携した、鉄道の魅力を伝えるイベントを開催します。



場 AOSSA1階
アトリウム(福井市手寄)
☎ふくいの鉄道観光推進実行委員会事務局(地域鉄道課)
☎0776-20-0723 FAX 20-0729

春休み子ども講座「古代の土器 から広がるものがたり」

3月24日(日)10時～12時

古代の考古学の話聞き、出土した土器などに触れます。また、それらに関連した本の紹介をします。

場 福井県立図書館 研修室(福井市下馬町)
対 小学校4年生～中学生
定 先着10名程度
定 3月22日(金)まで



☎埋蔵文化財調査センター
☎0776-53-7977 FAX 53-7997

エンゼルランドふくい



児童館フェスタ2024

3月16日(土)、17日(日)

県内児童館(センター)の活動や取り組みを紹介するパネル展のほか、各児童館職員による楽しい工作教室や遊び、スタンプラリーが楽しめます。

- 対 定 イベントにより異なります。詳しくはHPをご覧ください。
- 受 Web先着申込(開催日前日15時まで)が必要なイベントがあります。

詳細はこちら→



ファミリー☆プラネタリウム 「プラネタリウムってどんなところ？」

3月17日(日) ①11時～(開場10時30分) ②13時50分～(開場13時20分)

満天の星空の下、音楽あそびをしたり、星にまつわる絵本の朗読を聞いたり、楽しい時間を過ごしましょう♪小さなお子様でもわかりやすい星空解説つき☆

- 定 各回200名(全席自由)
- 受 Web先着申込(3月16日(土)15時まで)※当日空きがある場合には、9時30分からインフォメーションにて整理券を配布します。

● 所 坂井市春江町東太郎丸3-1 ● 問 ☎0776-51-8000 FAX 51-6666
● 開 9時30分～17時 ● 休 2月26日、3月4、11、18、21日

文書館



江戸の旅いろいろ - 越前からの旅路、越前への旅路 -

4月7日(日)まで

北陸新幹線福井・敦賀開業にちなみ、江戸時代の「越前からの旅」や「越前への旅」および「越前国内の旅」に関する資料を紹介します。

「ゆるっとく」江戸時代福井周辺の小さな旅

3月24日(日)15時～16時

江戸時代の旅関係の資料から、福井周辺の旅についてわかりやすく紹介します。

- 定 先着30名 ● 受 当日まで

● 所 福井市下馬町51-11 ● 問 ☎0776-33-8890 FAX 33-8891
● 開 9時～17時 ● 休 2月26日、3月4、11、18、21、25、28日

申込はこちら↓



歴史博物館



企画展「福井県立歴史博物館 珠玉の文化財～公開！館蔵資料展～」

3月9日(土)～5月6日(月・振休)

北陸新幹線福井・敦賀開業にあわせ、屏風や木像、陶磁器、刀剣、古文書など多くの館蔵品の中から「推しの逸品」を展示します。

- 料 一般100円、高校生以下・70歳以上無料



太刀 銘「藤嶋」

ふくい歴博講座 地名「九頭竜川」と「黒竜川」

3月16日(土)14時～15時30分

県下最大規模を誇る「九頭竜川」は、江戸時代には「黒竜川」ともよばれました。これはなぜか分析します。

- 定 先着160名 ● 受 定員に達するまで

● 所 福井市大宮2-19-15 ● 問 ☎0776-22-4675 FAX22-4694
● 開 9時～17時(入館は16時30分まで) ● 休 2月28日、3月4～8、13、27日

自然保護センター



冬の星座めぐり ～冬の大三角から～

3月20日(水祝)19時～21時

七つの一等星が美しく輝き、星の並びも特徴的な冬の星空の下、手掛かりとなる星の並びを探しながら星座探しをします。解説を聞いた後で、野外や口径80cmの反射望遠鏡で観望して、冬の星座を堪能しましょう。

● 対 小学4年生以上の親子または一般(中学生以下は保護者同伴)

※兄弟であれば小学生以上は可

- 定 40名
- 受 3月17日(日)まで

● 所 大野市南六呂師169-11-2 ● 問 ☎0779-67-1655 FAX67-1656
● 開 9時～17時(入館は16時30分まで) ● 休 2月26日、3月4、11、18、21、25日

陶芸館・越前古窯博物館



越前焼のハニワを作ろう!

3月23日(土)、24日(日) ①10時②14時

通常より多い1.5kgの越前焼の粘土でオリジナルのハニワを作ります。「ハニワクイズ」にも挑戦!全問正解者にはハニワグッズをプレゼント。

- 定 各回30名(事前予約優先)

- 料 2000円/名



● 所 越前町小曾原120-61 ● 問 ☎0778-32-2174 FAX32-2279
● 開 9時～17時(入館は16時30分まで) ● 休 2月26日、3月4、11、18、21、25日

県立図書館



子ども室特集コーナー「小学校の国語の教科書にしている本～入学・進級おめでとう～」

3月6日(水)～4月7日(日)

入学・進級などの時期にあわせ、県内の小学1～6年生の国語の教科書(光村図書出版)に掲載されているものがたりなどの原書や、全教科の教科書を、学年別に特集します。

郷土資料コーナー「ふくいの観光ガイドブック今昔」

4月7日(日)まで

明治から令和までに刊行された、福井県の観光ガイドブックを展示紹介します。

● 所 福井市下馬町51-11 ● 問 ☎0776-33-8860 FAX33-8861
● 開 9時～19時(土日祝は18時まで) ● 休 2月26日、3月4、11、18、21、25、28日



県立武道館



令和6年度福井県立武道館 武道学園

4月7日(日)～令和7年3月16日(日)

柔道、剣道、空手道、弓道、なぎなた、銃剣道、相撲教室を開講します。

- 対 小学生から一般まで(各教室によって異なります)
- 定 20名から90名(各教室によって異なります)
- 受 3月1日(金)から3月27日(水)
- 料 各教室によって異なります。

詳しくはHPをご覧ください。

詳細はこちら→



● 所 福井市三ツ屋町8-1-1 ● 問 ☎0776-26-9400 FAX26-9401
● 開 8時30分～21時(日祝は17時まで) ● 休 2月26日、3月4、11、18、21、25日

「ふく育県こどもフェスタ」



3月2日(土)9時30分～17時

「『こどもまんなかアクション』リレーシンポジウムin福井」の他、お菓子まきや縁日、クラフト教室等を開催します。詳しくはHPをご覧ください。

● 所 エンゼルランドふくい(坂井市春江町)

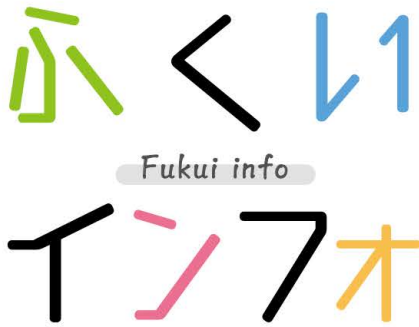


詳細はこちら→



● 問 こども未来課 ● ☎0776-20-0341 FAX 20-0640

／ ふくいの暮らしをより豊かに ／



Fukui info

デジタルブック上で📱をタップすると簡単に関連するホームページにリンクします。デジタルブックの詳細はこちらから →



※掲載している内容は変更や中止になる可能性があります。また、定員がある催しは、すでに募集を終了している可能性があります。詳しくは各施設にお問合せください。



ふくい健康の森

県民健康センター
きらめく女性の健康応援DAY

3月3日(日)9時30分～15時
ワークショップやヨガなどを体験して、こころと体を癒しましょう。
料ブースによって異なります。詳しくはHPをご覧ください。
所 福井市真栗町47-48 問 ☎0776-98-8000 FAX98-3502
開 8時30分～17時
休 2月26日、3月2～4、10、16、18、20、23、24、30、31日

生きがい交流センター
ふれあいコンサート

3月24日(日)14時(開場13時30分)
オカリナコンサート(出演:福井オカリナアンサンブル)を開催します。
所 福井市真栗町47-51 問 ☎0776-98-5801 FAX 98-5804
開 9時～21時(温泉利用最終受付は20時まで)
休 なし(健康の森温泉は3月31日まで休まず営業)

こども歴史文化館

これきコレクション展2024
～絵にみるくらしとできごと～

3月3日(日)まで

ペリーの黒船来航や日本の開国、文明開化、ヨーロッパで開かれた万国博覧会など、100～150年前のニュースを描いた貴重な印刷物のコレクションを展示します。



所 福井市城東1丁目18-21
問 ☎0776-21-1500 FAX21-1501
開 9時～17時(入館は16時30分まで)
休 2月26日、3月4、11、14、15、18、21、25日

若狭歴史博物館

テーマ展「ちょっとむかしのくらし
展 国鉄小浜線のころ」

3月10日(日)まで

人々の生活の変化に伴い、鉄道の存在意義が変化し始めた昭和40年代～平成初期頃の写真を中心に紹介します。また、小浜線開通以来の古い駅舎を残す「十村駅」を切り口に、街の顔であった「駅」にもスポットを当て、その役割を探ります。



料 一般310円、高校生以下・70歳以上無料
所 小浜市遠敷2-104
問 ☎0770-56-0525 FAX 56-4510
開 9時～17時(入館は16時30分まで)
休 2月26日、3月11、12、25日

教育博物館

特別展「探究の宝庫 すごろくの
世界～あそびはまなび～」

3月24日(日)まで

明治時代からの、さまざまなジャンルのすごろくを展示します。すごろくを体験できるコーナーもあります。また、会期中は関連イベントとして「巨大すごろくで遊ぼう!」「教科書作品DVD上映会」「どうようすごろくをしよう!」なども開催します。



所 坂井市春江町江留上緑8-1
問 ☎0776-58-2250 FAX58-2251
開 9時～17時(入館は16時30分まで)
休 2月26日、3月4、11、18、21、25～27日

すこやかシルバー病院

一般研修「脳を活性化させよう」

3月1日(金)13時30分～14時20分

心と体を元気にする活動について、実演を交えて学びます。

一般研修「認知症の基礎知識と
対応のポイント」

3月19日(火)13時30分～15時

認知症の原因疾患や症状、認知症の方への対応のヒントや対応の実例について学びます。

定 各回先着40名
他 体調不良の方は入場不可

所 福井市島寺町93-6
問 ☎0776-98-2700 FAX97-5037

国際交流嶺南センター

CIRとえいごであそぼ!
～イースター～

3月2日(土)14時～14時45分

CIR(国際交流員)でアメリカ出身のトレパーさんと一緒に英語でイースターを楽しみましょう!イースターの紹介やゲームをして遊びます!

対 小学生とその保護者
定 先着8組
受 3月1日(金)まで



所 敦賀市神楽町2-2-4 アクアトム2階
問 ☎0770-21-3455 FAX 21-3441
開 9時30分～18時(木曜は20時まで、第1・3日曜は12時から)
休 2月26日、3月4、10、11、18、20、24、25、31日

ふるさと文学館

第27回風花随筆文学賞授賞式・
記念対談

3月3日(日)

授賞式13時～13時40分
記念対談14時～15時30分

風花随筆文学賞(一般の部・高校生の部)の授賞式後、芥川賞作家 川上弘美氏と山口昭男氏(岩波書店元社長)による対談「小説と随筆の間—物語を書くということ」を開催します。

受 記念対談のみ要電話申込

詳細はこちら↓



所 福井市下馬町51-11(県立図書館内)
問 ☎0776-33-8866 FAX33-8861
開 9時～19時(土日は18時まで)
休 2月26日、3月4、11、18、21、25、28日

県内でとんがった活動を
しているふくい人を紹介!

寺井チャレンジ応援ディレクターがお届け!

とんがろう!ふくい人

詳細は、
福井県チャレンジ応援チーム
公式SNSをご覧ください!
下記2次元コードからアクセス!



たすさん(+3)

コントユニット



県内在住でカサマツ、Riku、もりゆかによるコントユニット。県が実施するエキセントリック・カレッジをきっかけに、福井県のサブカルチャーを盛り上げたいという想いで結成。コント、一人芸、朗読劇などを行っており、これまでに3回の単独公演を成功させ、9月14日には映画館「メトロ劇場」での単独公演が決定している。



みやけ ふみや
三宅史也

Spaaace合同会社 CEO



敦賀市在住で、障がいがあっても「働きたい」想いを支援する就労継続支援B型事業所「HATARAKU」を運営。冷凍パンの販売や子ども靴のサブスクリプション事業、セルフフォトスタジオ運営などを行っている。昨年から、使わなくなった子ども服などの寄付を受け、必要な家庭に無料で提供するモノ循環プロジェクト「kift(キフト)」を開始した。

今月の読者プレゼント

クイズとアンケートにお答えいただいた方の中から抽選でプレゼント!



福井県産
いちご(4パック)

8
名様

農家の採れたていちご。暖かくなる春はより水分を含み、冬に比べて柔らかい果肉のいちごが楽しめます。

応募締切 **令和6年 3月23日(土)**

応募方法 クイズとアンケートの回答と住所・氏名・年齢・性別(任意)・電話番号をご記入の上、郵便はがきまたは県のホームページでご応募ください(お一人1通まで)。※賞品の発送をもって当選発表に代えさせていただきます。賞品は4月中に発送する予定です。

応募先 〒910-8580 (住所は記載不要)
県広報広聴課 NEWSふくい
※ホームページでの応募はこちらから



キーワードクイズ

さまざまなページにいる、はぴりゅうが持ったキーワードを順番に並べて一つの言葉にしてください。

キーワードクイズの答え



アンケート

Q1 NEWSふくいをお読みになったご感想を教えてください。

- (1)内容について
- 1.大変良い
 - 2.良い
 - 3.普通
 - 4.あまり良くない
 - 5.良くない
- (2)良かった記事(複数回答可)
- 1.表紙
 - 2.特集
 - 3.県政トピックス
 - 4.ふくいインフォ
 - 5.とんがろう!ふくい人

Q2 NEWSふくいの入手方法を教えてください。

- 1.新聞折り込み
- 2.コンビニ・スーパー
- 3.インターネット
- 4.その他(自由記述)

Q3 NEWSふくいで今後取り上げてほしい県政のテーマを教えてください(自由記述)。

Q4 NEWSふくいへのご意見をお願いします(自由記述)。

県政広報のご案内

テレビ番組

- 朝だよ!ハピネスふくい(FBCテレビ)
毎週日曜 7:00~7:30
- 輝け!ふくいチャレンジャー(福井テレビ)
第1・3土曜 17:00~17:15

ラジオ番組

- ふくいチャレンジ通信(FBCラジオ)
月・水・金曜 10:20ごろ
第3・5土曜 13:50ごろ
- FM県政スポット(FM福井)
毎週金曜 8:45ごろ

