

# 家族に体調不良の人がいたら、同居家族も

年度替わりの感染対策

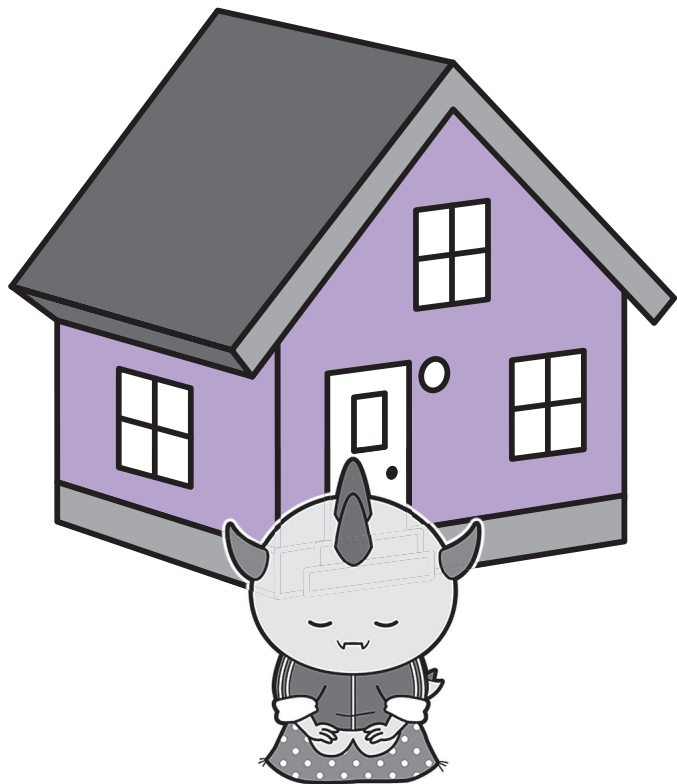


## 3つのポイント

特別版

福井県からの  
お知らせ

出勤・登校を  
控えてください



家族が通う学校や企業など  
身近で感染が出ている時は、  
特に注意。

家庭から外に広げないため、事業主・学校の皆さまにもご協力をお願いします

体調不良の場合は、受診・相談センターに相談

# 1

### 就職・転勤・入学等で 来県する方に呼び掛けよう

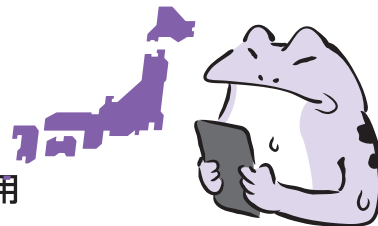
- 新生活が始まる前にワクチン接種
- 来県1週間前から体調管理を徹底、来県前に抗原検査等で陰性確認
- 少しでも体調不良を感じた場合は、入学式やオリエンテーション等の行事に参加せず、すぐに医療機関を受診



# 2

### 県外の感染状況を確認し 往来は慎重に判断しよう

- 往来する場合、県外者との会食を控える
- 往来後、感染不安の場合は無料検査を活用



無料検査  
実施場所等は  
こちら



# 3

### 歓迎会・送別会も 会話時はマスクしよう

- 長時間の宴会は控える



でんわ ☎0776-20-0795 FAX 📠0776-20-0797