

令和5年

敦賀港統計年報



福井県嶺南振興局敦賀港湾事務所

## はじめに

敦賀港は、日本海沿岸部のほぼ中央、敦賀湾の奥部に位置する天然の良港であり、古くから我が国とアジア大陸とを結ぶ中継地、石炭・木材・鉱物類など工業用原材料の輸移入基地として、また京阪神・中京地区と北海道を直結するフェリー基地として発展してまいりました。

近年、環日本海圏経済交流の進展に伴い、本港においても生産機能の拡充、物流機能の高度化に加え、国際交流機能、情報集積機能の拡充など、背後地域の発展に先導的役割を担っており、また、石炭火力等のエネルギー基地としての一層の発展や、地域住民が港や海に親しめる空間の創出、安全かつ健全な海洋性レクリエーション活動の場の確保等、多様な要請に対応すべく近代港湾としての整備に鋭意取り組んでいるところであります。

この統計年報は、令和5年における敦賀港に出入りした船舶および貨物ならびに港湾施設の利用状況について調査集計したものであります。

入港船舶数は、1,852隻で外航船（外航商船、漁船〈避難・その他を含む〉）は255隻であり、うち韓国からの船舶が188隻、ついでオーストラリアからの船舶が33隻、中国からの船舶11隻となっております。

取扱貨物総量は、16,837千トン（輸移出6,456千トン、輸移入10,381千トン）で、平成27年以降連続して15,000千トン以上の取扱量となっております。

今後とも、関係各位の御協力と御支援を賜りますようお願い申し上げますとともに、当資料作成に当たり御協力をいただいた皆様方に厚くお礼を申し上げます。

令和6年10月

福井県嶺南振興局敦賀港湾事務所長

## 例 言

この年報は、統計法に基づく港湾調査規則（昭和 26 年運輸省令第 13 号）によって敦賀港と内外諸港との間に入入りした船舶、貨物および施設の利用状況を調査集計したものです。

1. 入港船舶については、積載貨物の有無にかかわらず、総トン数 5 トン以上のものについて調査しました。
2. 海上出入貨物については、前項の制限にかかわらず、船舶によって出入したものを調査しました。
3. 貨物トン数は、原則としてフレート・トンにより算出しました。すなわち、容積は 1,133 立方メートル（40 立方フィート）、重量は 1,000 キログラムをもって 1 トンとし、容積または重量のいずれか大きい方をもって計算することを原則とします。ただし、油類については慣習上 1,000 リットルを 1 トン、原木は 3 石（0.835m<sup>3</sup>）を 1 トン、製材は 4 石（1.113m<sup>3</sup>）を 1 トンとしました。
4. この統計で外国貿易とは、当港と直接外国の港と取引のあった出入貨物をいい、国内の港湾で積み替えられたものは内国貿易としました。
5. コンテナ貨物集計表のコンテナ個数換算 T E U とは、20 フィートに換算したコンテナ個数の単位で、20 フィートコンテナ 1 個が 1 T E U、40 フィートコンテナ 1 個が 2 T E U となります。
6. 泊地および係留施設利用状況については、当該施設等を利用した総トン数 500 トン以上の船舶について調査しました。

## 目 次

### 敦 賀 港 勢

敦賀港の概況	1
1 入港船舶年次推移表	13
2 海上出入貨物年次推移表	13
3 入港商船年次比較（隻数）	14
4 入港商船年次比較（総トン数）	15
5 入港船舶構成	16
6 海上出入貨物年次比較	17
7 輸移出入貨物前年比較	18
8 品種別輸移出入構成	19
9 地域別輸移出入構成	20
入 港 船 舶 状 況	
1 入港船舶種別月別表	22
2 入港船舶の船種別年次表	23
3 入港船舶階級別月別表	24
4 入港船舶の階級別年次表	25
5 入港最大船舶月別表	26
6 相手国別外航船入港月別表	26
7 国籍別外航船入港月別表	27
海 上 出 入 貨 物 状 況	
1 品種別輸移出入貨物表	29
2 月別取扱貨物表	29
3 海上出入貨物3か年比較表	30
4 外国貿易品種別集計表	32
5 国内貿易品種別集計表	35
6 品種別・月別輸出入表	41
7 品種別・月別移出入表	43
8 外国貿易国別表	45
9 国内貿易都道府県別表	47
10-1 輸入原木材種別表	49
10-2 輸入木材材種別分類	49
10-3 輸入木材材種別年次表	49
11 外貿コンテナ貨物集計表	50
12-1 フェリー乗降人員月別表	52
12-2 その他船舶乗降人員月別表	52
13-1 フェリー車利用状況月別表（総計）	53
13-2 フェリー車利用状況月別表（苫小牧直行便計）	54
13-3 フェリー車利用状況月別表（苫小牧・秋田・新潟寄航便合計）	55
13-4 フェリー車利用状況月別表（苫小牧・秋田・新潟寄航便（苫小牧）計）	56
13-5 フェリー車利用状況月別表（苫小牧・秋田・新潟寄航便（秋 田）計）	57
13-6 フェリー車利用状況月別表（苫小牧・秋田・新潟寄航便（新 潟）計）	58
13-7 フェリー車利用状況月別表（小樽直行便計）	59
14 施設別・品目別使用状況表	60
施 設 利 用 状 況	
1 泊地および係留施設利用状況	69
2 曳船利用状況	69
3 上屋利用状況	70
4 倉庫利用状況	71
5 貯炭場・貯木場・野積場利用状況	72

\*\*\*\*\*

# 敦 賀 港 勢

\*\*\*\*\*

## 敦 賀 港 の 概 況

### 1 沿 革

敦賀港は、日本海における天然の良港で、古くから本邦とアジア大陸を結ぶ中継地として、また、サハリン（樺太）・北海道との交易の基地として栄えてきた。明治32年開港、同35年ウラジオストックとの間に定期航路が開設、同40年には、横浜・神戸・関門の各港とともに第1種重要港湾に指定された。その後、第1次世界大戦、満州事変などにより、本港はますますその重要性を高め、軍事・経済・文化交流の拠点となり、東京直通国際列車運転など本港の黄金時代を築くに至った。

戦後は、国際情勢の急変により対岸諸国との貿易が途絶、港勢は不振を極めたが、昭和26年重要港湾に指定、同30年北海道間に定期航路の開設、同33年に日・ソ定期航路の寄港地に指定されるにおよび木材・石炭・鉱物類など工業用原材料の輸入量も増加、外国船の入港も多くなり、施設の総合的整備の必要にせまられ、同38年に港湾計画の策定を行い、新たな港湾施設の整備が着々と進展し、近代的港湾としての面目を一新した。同45年北海道小樽港間に定期カーフェリーの就航、同47年ソ連邦向け繊維製品の積出し開始、同51年ソ連邦ワニノ港との間に定期貨物船が配船された。また、同55年からは中国との交易も再開、平成2年10月には韓国釜山との間に定期コンテナ船も就航し、この状況の中、本港は近畿中京圏を背後に控え、日本海地域の発展および対岸貿易の進展に対応する流通港湾として、更に重要な役割を担うことが要請され、同4年6月港湾計画を改訂、更には同17年11月にも港湾計画を改訂し鞠山南地区を中心とした整備を進めてきた。

近年、トラックドライバー不足や二酸化炭素排出削減の要請を要因とした海運へのモーダルシフトの進展に伴い高い物流需要が考えられ、加えて南海トラフ巨大地震等の発生時には中京・京阪神に近い港湾としてバックアップ機能の確保、一方では北陸新幹線延伸を見据えた港資産を活用した賑わい空間の創造などが求められており、このような近年の社会情勢や要請に対処するため、令和3年12月に港湾計画を改訂し、令和5年4月には鞠山南岸壁延伸整備（220m）が直轄事業として新規事業化された。

明治10年		鉄道庁により金ヶ崎防波堤築造着手
14年	7月	立石崎に第4等不動白色灯台設置
15年	6月	鉄道庁施行金ヶ崎防波堤竣工
17年	4月	敦賀、長浜間鉄道開通
22年	4月	町制施行
29年	7月	敦賀、福井間鉄道開通
	10月	特別輸出港に指定
30年		新潟税関敦賀出張所を敦賀税関支署（新潟税関管轄）と改称
31年		福井測候所敦賀出張所設置
32年	7月	開港令の発布により港界を赤崎より小崎を結ぶ線とする。 開港場に指定（勅令第342号） 植物検査所旅具検査所設置

	35年	2月	ウラジオストック・敦賀連絡航路開始
		11月	大阪税関所轄となる。
	40年	6月	商業会議所設置
		11月	第1種重要港湾に選定
	42年	7月	気比神宮横の敦賀駅を現在地に移転 敦賀港修築工事を内務省直轄（名古屋土木出張所管轄）にて着手
大正	4年	8月	海港検疫所家畜検疫所設置
	6年	12月	敦賀、十村間鉄道開通
	7年	11月	十村、小浜間鉄道開通
	10年	4月	小浜、高浜間鉄道開通
	11年	9月	敦賀港修築工事（第2期）
	15年	1月	ソ連領事館開設（昭和19年廃止）
昭和	2年	11月	内務省告示第483号で第1種重要港湾に指定
	7年	3月	敦賀港修築第2期工事竣工 朝鮮經由日満貿易開始
	9年	5月	鉄道棧橋改築工事鉄道省直轄にて着工
		7月	笙の川運河工事着工（福井県）
	10年	1月	鉄道棧橋改築工事竣工
		2月	笙の川運河工事竣工
	12年	4月	市制施行
	16年	3月	桜岸壁に税関上屋竣工
		6月	敦賀港運営委員会設置
		12月	名古屋海務局敦賀支局開設
	17年	1月	福井県敦賀港取締規則実施
	18年	6月	敦賀港修築第3期工事に内務省直轄（名古屋土木出張所所轄）にて着工
		11月	第3期工事は運輸通信省所轄となる。 敦賀税関支署、名古屋海務局敦賀支局を合併し、新潟海運局敦賀支局となる。
	20年	6月	新潟海運局敦賀支局は海運監理部に昇格
		7月	爆撃により港湾施設の一部破壊される。
		11月	敦賀海運監理部は近畿海運局敦賀支局となる。
	21年	3月	情勢の変化により敦賀港修築第3期工事は打切り竣工となる。
	22年	4月	敦賀港維持補修工事を運輸省直轄（第一港湾建設部管轄）にて着工 市営船舶給水条例制定
		7月	敦賀港振興会設置
		10月	市設上屋使用条例、市有埋立地使用料徴収条例制定
	23年	4月	敦賀港船だまり整備工事を運輸省直轄にて着工
		5月	敦賀海上保安署設置

25年	5月	敦賀海上保安署は敦賀警備救難署と改称
	11月	福井県敦賀港湾施設使用条例制定
26年	1月	港湾法に基づく重要港湾に指定
	11月	出入国管理令第2条による出入国港に指定
27年	4月	農林省神戸動植物敦賀出張所は農林省動物検疫所神戸支所敦賀出張所と農林省神戸植物防疫所敦賀出張所に分離
昭和28年	3月	港湾区域認可、港湾管理者（福井県）設立
	10月	敦賀港管理委員会設立
	10月	敦賀警備救難署を敦賀海上保安部に昇格
30年	7月	水島燈浮標設置（60.8.26 名称を島ノ鼻南東方燈浮標に変更）
	10月	北海道小樽敦賀舞鶴間定期航路開設
32年	7月	名古屋出入国管理事務所敦賀出張所開設
	10月	敦賀米原間新線と交流電化開通
	11月	北陸トンネル起工
33年	6月	日ソ定期航路寄港地に指定
	7月	名古屋検疫所敦賀出張所開設
	12月	運輸省第一港湾建設局敦賀港工事事務所開設 敦賀港修築工事着工
34年	3月	鉄道棧橋を福井県に譲渡引継
35年	8月	福井県曳船敦賀丸（82.60G/T）竣功
36年	6月	福井県敦賀港務所庁舎落成
37年	6月	北陸トンネル開通、敦賀福井間電化完成
38年	4月	昭和38年4月港湾審議会第18回計画部会に敦賀港湾計画を諮問
	9月	金ヶ崎1万トン岸壁完成
39年	3月	井の口2号貯木場完成
	5月	金ヶ崎200T/Hクレーン完成
	6月	4号5号浮標設置
	10月	金ヶ崎用地造成工事竣功
40年	6月	港湾区域を明神町から松ヶ崎まで結ぶ線内まで拡張
41年	7月	原電道路完成
	11月	敦賀港湾合同庁舎完成
42年	6月	井の口3、4、5号貯木場完成
	6月	港湾労働者福祉センター完成
43年	11月	港大橋完成
44年	5月	旧笹の川運河埋立工事完成
	9月	フェリーボート（小樽～舞鶴）敦賀寄港決まる。
45年	3月	日本原子力発電㈱敦賀発電所営業開始
	8月	川崎・松栄A岸壁竣功、新日本海フェリー㈱「すずらん丸」就航
46年	6月	常宮湾貯木場完成供用開始、44万㎡、名子、縄間、常宮、沓
47年	3月	名子物揚場新設（原木水切用）
48年	3月	蓬萊物揚場－7.5m岸壁に改良完成130m
	7月	フェリー岸壁69m延長完成



	10月	川崎・松栄-10.0m 岸壁 145m 完成
	11月	川崎・松栄 315T/Hクレーン完成、I上屋完成
49年	7月	川崎・松栄埠頭-廃油処理場完成
	8月	川崎・松栄埠頭H上屋完成
	12月	蓬萊岸壁市営荷役機械撤去
50年	3月	常宮湾縄間貯木場 12万㎡撤去
	4月	川崎・松栄埠頭-10m 岸壁完成 全長 370m 取付部 122m
	5月	川崎・松栄防波堤 392.34m 完成
昭和51年	3月	花城物揚場取付道路完成
52年	3月	花城船揚場完成
	3月	昭和52年3月18日港湾審議会第77回計画部会で、敦賀港港湾計画（改訂）が承認される。（新港湾整備計画）
	4月	福井県敦賀港管理事務所を敦賀港湾事務所に改称
	4月	蓬萊岸壁に旧市営F上屋を廃し県F上屋 1,999.52㎡完成
	7月	福井県曳船敦賀丸（197.22G/T）竣功（旧船は廃船）
	8月	名子地係に木皮焼却場（10T/日）完成
53年	3月	天満栈橋完成（官庁船専用）
	3月	常宮湾常宮貯木場 9万㎡撤去
54年	3月	港大橋消雪装置完成
	3月	旧市営G上屋を廃し、新たに市営G上屋（1,086.48㎡）完成
	3月	臨港道路（川崎線）完成 L=125.5m
55年	11月	臨港道路（川崎線）完成 L=160.0m
	11月	昭和55年11月28日港湾審議会第91回計画部会で、敦賀港港湾計画の一部変更が承認される。（新港湾整備計画の一部変更）
56年	3月	金ヶ崎貯炭場 15,000㎡完成
	6月	金ヶ崎ベルトコンベア完成
57年	2月	敦賀港鞠山北地区起工
58年	3月	天満波除堤完成（60m）
	3月	敦賀港鞠山北地区道路着工
	3月	県J上屋 807.70㎡完成
59年	3月	常宮船だまり完成
	3月	常宮湾沓貯木場 13万㎡撤去
	3月	松島護岸（電源立地促進対策交付金事業）完成 L=335m
	3月	昭和59年3月22日港湾審議会第105回計画部会で、敦賀港港湾計画の一部変更が承認される。
60年	3月	沓護岸完成 L=300m
	3月	松栄第1防波堤完成 L=30m
	3月	松栄第2防波堤完成 L=20m
	3月	港湾審議会計画部会で、敦賀港港湾計画の一部変更が承認される。
61年	3月	常宮湾名子貯木場 30,000㎡減積 70,000㎡となる。
	5月	敦賀港鞠山北地区、敦賀セメント、北陸電力共同岸壁完成（250m）
62年	3月	常宮湾名子貯木場 20,000㎡減積 50,000㎡となる。
	3月	沓船だまり完成

63年	2月	敦賀港鞠山北地区、鞠山北A岸壁供用開始
	7月	常宮湾名子貯木場 20,000 m <sup>2</sup> 減積 30,000 m <sup>2</sup> となる。
	11月	敦賀港鞠山北地区、北陸電力、敦賀セメント共同岸壁完成 (280m)
平成元年	2月	敦賀港鞠山北地区公有水面埋立竣功
2年	6月	常宮湾名子貯木場撤去
	9月	縄間地係波返し護岸完了
	10月	敦賀港鞠山北地区、鞠山北C岸壁供用開始
	10月	韓国釜山との間に定期コンテナ船就航
平成3年	1月	ソ連ワニノとの間に定期木材船再就
	3月	敦賀港鞠山北地区鞠山北B岸壁供用開始
	3月	敦賀港鞠山北地区埠頭用地造成完了
	7月	敦賀港鞠山北地区フェリー岸壁 (-9m) 着工
	10月	北陸電力(株)敦賀火力発電所営業開始
	11月	敦賀港鞠山北地区鞠山北C岸壁 800T/Hクレーン完成
	12月	金ヶ崎臨港トンネル着工
4年	6月	港湾審議会第141回計画部会で敦賀港港湾計画を改訂
	9月	名子木皮焼却場閉鎖
5年	10月	鞠山北B地区敦賀港1号上屋供用開始 (2,120 m <sup>2</sup> )
6年	8月	赤崎・鞠山人工海浜第1工区公有水面埋立竣功
7年	2月	韓国釜山との定期コンテナ船が週2便となる。
	2月	花城物揚場公有水面埋立工事着工
	3月	赤崎・鞠山人工海浜A地区にサンタリー棟が完成
	4月	金ヶ崎緑地公有水面埋立工事着工
	7月	鞠山・田結・赤崎海浜緑地公園一部供用開始
	8月	韓国釜山との定期コンテナ船が週3便となる。
	8月	鞠山北地区D岸壁 (-9m)、親水護岸「フェリオス」完成
	10月	第3回福井県敦賀港地方港湾審議会幹事会において敦賀港港湾計画の軽易な変更が承認される。
	12月	鞠山北地区フェリー埠頭埋立竣功 (37,098 m <sup>2</sup> )
8年	6月	金ヶ崎 200T/Hアンローダー撤去
	6月	鞠山北地区にフェリーターミナル完成、新型フェリー就航
	11月	港湾審議会第161回計画部会で、敦賀港港湾計画の一部変更が承認される。
	12月	中国(丹東)定期コンテナ船就航(月2便)
9年	1月	金ヶ崎C岸壁 (-10m) 完成
	2月	泉棧橋用途廃止(撤去)
	2月	金ヶ崎地区第1工区公有水面埋立竣功
	3月	花城物揚場公有水面埋立竣功
	3月	中国(大連)定期コンテナ船就航(月2便)
	3月	川崎・松栄C岸壁にコンテナクレーン完成
	3月	新庁舎完成
	5月	中国(上海)定期コンテナ船就航(月3便)
10年	1月	井の口1号・3号貯木場用途廃止

	1月	金ヶ崎地区A上屋撤去
	8月	敦賀港鞠山南地区公有水面埋立工事着工 (運輸省第一港湾建設局、大阪ガス㈱)
	9月	鞠山北地区に魚釣り護岸完成
	10月	中国丹東との定期コンテナ船が月4便となる(中国大連寄港)
	12月	金ヶ崎緑地敷公有水面埋立竣工
11年	2月	敦賀港鞠山南地区公有水面埋立工事着工(福井県)
	6月	赤崎・鞠山人工海浜第2工区公有水面埋立竣工
平成11年	7月	新日本海フェリー(株)敦賀・新潟・秋田・苫小牧間定期フェリー航路就航(週1便)
	7月	敦賀港開港100周年記念「つるが・きらめき・みなと博21」開催 (7/18~8/16)
	7月	第14回海の祭典ふくい開催(7/20~8/1)
12年	9月	井の口地区小型船舶係留場供用開始
	9月	北陸電力(株)敦賀火力発電所2号機営業開始
	10月	新日本海フェリー(株)敦賀・新潟・秋田・苫小牧間定期航路が週4便となる。
13年	7月	韓国釜山との定期コンテナ船が週3便となる。
	11月	名子、沓浮標撤去
14年	1月	川崎・松栄埠頭市営CFS(コンテナフレートステーション)完成 (1,748 m <sup>2</sup> )
	6月	近海郵船(株)が敦賀~苫小牧間にRORO船の定期航路を開設(週4便)。
	9月	新日本海フェリー(株)が敦賀~小樽航路廃止。 敦賀~苫小牧間に直行便を就航(週7便)。
	10月	中国丹東との定期コンテナ船が青島に寄港となる。 (中国大連・青島寄港)
	12月	近海郵船(株)敦賀~苫小牧間定期RORO船の航路が週6便となる。
15年	3月	金ヶ崎臨港トンネル開通 金ヶ崎緑地完成
	10月	新日本海フェリー(株)敦賀、新潟、秋田、苫小牧間、定期航路が週3便となる。
16年	3月	韓国釜山との定期コンテナ船(週3便のうち1便)が、韓国蔚山、中国青島、天津新港に寄港となる。
17年	2月	金ヶ崎D岸壁(一7.5m)供用開始
	3月	定期コンテナ船、中国丹東航路が中国大連航路に変更。
	11月	交通政策審議会第16回港湾分科会で敦賀港港湾計画改訂。
	12月	中国大連定期コンテナ航路休止。
18年	3月	敦賀港防砂堤灯台(川崎赤灯台)廃止。
	3月	中国大連定期コンテナ航路再開。
	8月	中国大連定期コンテナ航路休止。 韓国釜山定期コンテナ航路が週1便となる。
19年	3月	桜E耐震岸壁完成

	6月	韓国釜山定期コンテナ航路が週2便となる。
20年	3月	鞠山南A岸壁完成
	9月	鞠山南地区多目的国際ターミナル一部供用開始
21年	2月	韓国釜山定期コンテナ航路が週3便となる。
22年	7月	サンスターライン(株)が敦賀～韓国釜山間にRORO船定期航路を開設。 (週2便)
	8月	重点港湾に選定。
	10月	鞠山南地区多目的国際ターミナル本格供用開始。
	11月	韓国釜山定期コンテナ航路が週2便となる。
23年	11月	日本海側拠点港(国際フェリー、国際RORO船の機能別拠点港)に選定。
24年	11月	韓国(蔚山・釜山・光陽)・中国(寧波・上海)定期コンテナ船就航(週1便)
25年	11月	敦賀港鞠山南CFS上屋(コンテナフレートステーション)供用開始(2,608㎡)
27年	3月	敦賀港地方港湾審議会で、敦賀港港湾計画の変更(軽易な変更)
	4月	敦賀・大竹・神戸間に定期コンテナ船就航(週1便)
	12月	敦賀港鞠山南地区第2期工事 埋立工事着工(福井県)
28年	1月	赤崎・鞠山人工海浜第3工区公有水面埋立変更(区域分割)
	3月	赤崎・鞠山人工海浜第3工区その1公有水面埋立竣工
	11月	敦賀港松栄防砂堤灯台廃止
	11月	敦賀港鞠山防波堤灯台点灯
29年	3月	敦賀港地方港湾審議会で、敦賀港港湾計画の一部変更
	7月	赤崎海浜緑地公園一部供用開始、サニタリー棟完成 敦賀グリーンパワー(株)バイオマス発電営業開始
31年	3月	敦賀港地方港湾審議会で、敦賀港港湾計画の変更(軽易な変更)
	4月	近海郵船(株)が敦賀～博多間にRORO船の定期航路を開設(週3便)。
令和元年	7月	近海郵船(株)が敦賀～博多間にRORO船の航路が週6便となる。
2年	3月	鞠山北D岸壁耐震化竣工
	4月	韓国釜山定期コンテナ航路が週1便となる。
	6月	巡視船岸壁金ヶ崎A・B供用開始
3年	3月	敦賀港長期構想策定
	5月	韓国釜山定期コンテナ航路が週2便となる
	12月	交通政策審議会第83回港湾分科会で敦賀港港湾計画改訂。
4年	3月	敦賀・舞鶴・堺港・神戸間に国際フィーダー船就航(週1便)
5年	4月	敦賀港鞠山南地区岸壁延伸(220m)新規事業化
	11月	鞠山南B岸壁供用開始(—14m)

## 2 自然状況

### (1) 地勢

敦賀港は敦賀湾の南の奥にあって北緯 35 度 39 分、東経 136 度 3 分に位置し、東南西の三方は山に囲まれて北方のみ日本海に通じている。港は南北 10km 東西 3 km にて、水深は沿岸に至るもおおむね深く暗礁、砂州等の障害がなく大型船といえども航行自在である。港湾区域は明神崎から松ヶ崎まで引いた線内をいい、更に防波堤、防砂堤をもって内港を形成している。

### (2) 地質

港東方一帯は古生層（二畳紀）が基盤となり、甲楽城断層（甲楽城、大谷、山中峠を通り柳ヶ瀬断層に交わる）南部一帯は中世代末葉から新世代（第三紀）前半にかけて貫入した花崗岩類におおわれ、元比田、大比田沿岸には新生代第四紀の沖積層が見られる。敦賀平野は大部分がこの沖積層におおわれているが、笙の川、黒河川、井の口川の上流には花崗岩類が見られる。敦賀半島は黒河断層に至るまでほとんど花崗岩類におおわれている。したがって湾内はおおむね粘土層であって信頼するに足る地盤に達するには地表以下 15m になると思われる。

### (3) 潮位（令和 2 年）

さく望平均満潮面	+117.4cm
さく望平均干潮面	+69.3cm
平均潮位	+93.9cm
最高潮位	+143.0cm (H30.10)
最低潮位	+33.0cm (H30.3)

本港の基準面は東京湾平均海面より-0.65m（2016.10.1）。

観測者：国土交通省北陸地方整備局敦賀港湾事務所

### (4) 潮流

敦賀湾は高潮差が小さく、潮流についても取り立てて述べることもなく、海流については若狭湾一帯は黒潮から分流して北上する対馬海流に洗われるが、敦賀湾内の恒流は湾奥から湾口に向う 10cm/S 内外の表面流があり、そのもっとも大きいものでも 20cm/S 内外である。しかしこれら表層流は風の影響が大きく、吹送流の卓越する場合に多い。

### (5) 気象

本港は年平均気温が 15.5 度で日本海側としてはかなり高く特に冬季の気温が極端に低くならず、同緯度の内陸に比較して割合暖かい。春は南寄りの風が強クフェーン現象が起こりがちで空気が乾燥するが、その割には年平均湿度が高く 71%である。入梅は 6 月 12 日頃で梅雨明けは 7 月 22 日頃であるが、前半の雨量は、さほど多くなく、後半は梅雨活動が活発である。梅雨が明けてから 9 月上旬までは夏らしい好晴、高湿、多照の日が多く、海陸風が卓越する。また強い台風が大阪湾、瀬戸内海、伊勢湾から当地方に来襲することが多く、その時台風の原因が当地方の西側を通るときは風が強いが大雨の降ることは少なく、東側を通るときは大雨の降る場合が多く風も強い。9 月上旬終わりごろになると、秋雨前線が日本付近に停滞して秋霖となることがしばしばある。また台風の本盛期もこのころである。晩秋から真冬にかけて盛夏程ではないが、この地方には雷が割合多い。初雪は 12 月上旬のことが多く、真冬には平均 40cm 内外の最深積雪がある。

(6) 波 浪

日本海沿岸の海上では冬期には大陸高気圧から吹き出す強い季節風が吹き、15～20m/Sの風が24時間以上吹続することも珍しくはない。その上日本海は低気圧の通り道であり、3～5日の割合で通過するので、冬から春にかけて沿岸に高波の襲来する機会が多く、能登や金沢港の観測にも見られるように有義波高8m程度の高波が年に2～3回ある。しかしこれは日本海に直面した海岸で、敦賀湾の場合には越前岬や立石岬が天然の防波堤となっており、日本海からの波がそのままのエネルギーを持って湾内に侵入するのを妨げているので、越前海岸のような高波はほとんどなく、敦賀湾の湾口に達するところには更に波向線が屈折によって発散する効果も加わって波高は一層減衰する。その減衰の割合は日本海からの波向で異なるが、日本海から湾口に向って直進する場合には湾中部で日本海の波高の4割位になると思われる。したがって越前岬のしゃへい効果が大きいと言っても波高によっては湾中央でかなり高い波が起こることもある。

最大瞬間風速

敦賀測候所調

年次	月日	風速m/S	風向	摘要
平成2年	6.9	34.6	SSE	
3	9.28	37.3	SSE	
4	6.7	28.8	SSE	
5	8.10	39.5	SSE	
6	5.14	31.3	SSE	
7	12.25	29.2	NNW	
8	1.8	31.0	NNW	
9	11.29	35.2	SSE	
10	10.18	36.4	SE	
11	5.19	32.0	SE	
12	2.8	36.9	NNW	
13	1.3	28.6	NW	
14	1.5	30.7	NNW	
15	5.3	31.5	SSE	
16	6.21	39.5	ESE	
17	9.7	35.6	SE	
18	4.11	32.0	SSE	
19	5.19	32.5	S	
20	7.27	29.7	WNW	
21	4.21	28.2	SSE	
22	3.4	30.6	SSE	
23	9.5	29.5	SSE	
24	4.3	37.5	SSE	
25	4.6	32.0	SSE	
26	8.10	30.8	SSE	
27	8.25	30.7	SE	
28	5.3	35.8	SE	
29	10.23	32.3	N	
30	9.4	47.9	ESE	
令和元年	8.15	33.5	SSE	
2	4.20	27.9	SSE	
3	3.2	24.5	SSE	

4	9.6	29.7	S S E	
5	8.10	30.8	S S E	

### 3 港湾施設

#### (1) 航路

名称	区域	水深(m)	摘要
敦賀港航路	指定なし		
	被覆内(港内) (名子)	7.5(金ヶ崎9.5) 17.0	
	被覆外 (沓)	20.0	

#### (2) 大型船舶地

名称	場所	面積(m <sup>2</sup> )	水深(m)	備考
本港泊地	被覆内	464,200	-10.0~-4.0	回頭泊地
検疫錨地	常宮湾	785,400	-23.0~-18.0	検疫錨地 半径500m
浦底泊地	浦底地先	542,000	-20.0~-2.0	避難泊地

#### (3) 小型船舶地

名称	場所	面積(m <sup>2</sup> )	水深(m)	備考
蓬萊船だまり	船溜物揚場前面	20,165	-3.0	回頭泊地
川崎・松栄泊地	川崎・松栄物揚場前面	81,800	-4.0	〃

#### (4) 大型船係船岸

名称	管理者	延長 (取付) (m)	17°の 幅(m)	水深 (m)	能力 (隻,ト)	構造		主たる用途
						様式	主要用材	
金ヶ崎C岸壁	県	170 (24)	20.0	-10.0	1隻 10,000DWT	柵式	鋼管矢板 鉄筋コンクリート	化学薬品
金ヶ崎D岸壁	〃	130 (19)	20.0	-7.5	1隻 5,000DWT	重力式	ケーソン	化学薬品
桜E耐震岸壁	〃	100	15.0	-5.5	1隻 2,000GT	横棧橋	鋼管杭 鉄筋コンクリート	官庁船

桜 F 岸壁	〃	90	15.0	- 5.5	1 隻 2,000GT	矢板式	鋼矢板 鉄筋コンクリート	作業船
蓬萊 G.H.I 岸壁	〃	390 (15)	20.0	- 7.5	3 隻 5,000DWT	〃	〃	石材、肥料 セメント
川崎・松栄 A 岸壁	〃	199 (35)	10.5	- 7.5	1 隻 10,000GT	〃	〃	タグボート
川崎・松栄 B.C 岸壁	〃	370 (68)	20.0	-10.0	2 隻 15,000DWT	重力式 矢板式	ケーソン、鋼矢板 鉄筋コンクリート	外貿 RORO 船 合板
鞠山北 A 岸壁	〃	130	20.0	- 8.0	1 隻 5,000DWT	〃	ケーソン、鋼管矢板 鉄筋コンクリート	化学薬品、 木材
鞠山北 B 岸壁	〃	240	20.0	-12.0	1 隻 30,000DWT	矢板式	鋼管矢板	化学薬品、 木材
鞠山北 C 岸壁	〃	240 (20)	20.0	-12.0	1 隻 30,000DWT	重力式 矢板式	ケーソン、鋼管矢板	石炭、珪砂、 木材
鞠山北 D 岸壁	〃	240	20.0	- 9.0	1 隻 20,000GT	重力式	〃	フェリーボート 重油
鞠山南 A 岸壁	〃	280 (30)	20.0	-14.0	1 隻 50,000DWT	重力式	ケーソン	コンテナ
鞠山南 B 岸壁	〃	130 (30)	20.0	-14.0	1 隻 50,000DWT	重力式	ケーソン	内貿 RORO 船
重量物物揚場	日本原子 力発電(株)	160 (60)	43.0	- 5.0	1 隻 1,500DWT	矢板式	鋼矢板、 鉄筋コンクリート	原電資材 核燃料
原電明神棧橋	〃	87	10.0	- 6.0	1 隻 3,000GT	横棧橋	鋼管杭 鉄筋コンクリート	〃
敦賀セメント 北陸電力共同岸壁	敦賀セメ ント(株)	250	24.0	-10.0	1 隻 15,000DWT	重力式 矢板式	鋼管矢板 鉄筋コンクリート	セメント 石灰石
北陸電力・敦賀 セメント共同岸壁	北陸電 力(株)	280	24.0	-14.0	1 隻 60,000DWT	矢板式	〃	石炭、 石灰灰
巡視船金ヶ崎 A・B 岸壁	敦賀海 上保安 部	240	4.7	-6.0	-		ケーソン	巡視船

※延長 ( ) 書きは、うち取付部

(5) 小型船係船岸

名 称	管理者	延長 (取付) (m)	エプロン 幅 (m)	水深 (m)	構 造		主たる用途
					様式	主要用材	
天 満 棧 橋	県	68	5.4	-5.0	縦棧橋	鋼管杭、コンクリート	官庁船
川 崎 棧 橋	〃	25 (7)	5.0	-3.0	横棧橋	鉄筋コンクリート杭	官庁船
常宮第 1 棧橋	〃	22 (5)	3.0	-3.0	縦棧橋	鋼管杭、コンクリート	漁獲物
常宮第 2 第 3 棧橋	敦賀市	2 基 72	6.0	-3.0	〃	鉄筋コンクリート	漁獲物
縄間第 3 棧橋	県	28	7.5	-3.0	〃	〃	漁獲物
天満西物揚場	〃	38	8.6	-1.8	重力式	コンクリートブロック	官庁船
蓬 萊 物 揚 場	〃	73 (7)	7.0	-3.0	〃	L型ブロック	重油 (給油)
船 溜 物 揚 物	敦賀市	224	6.5	-3.0	矢板式	鋼矢板	漁獲物



相生物揚場	県	57 (31.5)	2.0	-1.5	矢板式	鋼矢板、鉄筋コンクリート	〃
川崎・松栄北物揚場	〃	305	10.0	-4.0	重力式	方塊コンクリート	作業船
川崎・松栄東・南物揚場	〃	2基 560	10.0	-4.0	矢板式	鋼矢板、コンクリート	漁獲物、石材
花城物揚場	〃	30 (26)	10.0	-3.0	重力式	プレキャストコンクリート	漁獲物
花城物揚場Ⅱ	〃	51 (30)	5.6~ 10.0	-2.0	〃	コンクリートブロック	〃
花城物揚場Ⅲ	〃	39 (9)	10.0	-2.5	〃	コンクリートブロック	〃
名子物揚場	〃	200	10.0	-2.0	矢板式	鋼矢板	〃
常宮物揚場	〃	30	21.6	-2.5	重力式	コンクリートブロック	〃
桜船揚場	敦賀市	120	7.3	-2.0		コンクリート	漁船
造船団地船揚場	県	106	45.0	-3.0		〃	〃
常宮船揚場	〃	30	26.7	-2.5		〃	〃
沓船揚場	〃	50	27.5	-4.0		〃	〃
井の口物揚場	〃	300	10.0	-2.0	矢板式	鋼矢板	小型船舶

※延長（ ）書きは、うち取付部分

#### 4. 航路標識

##### (1) 灯台

名称	管理者	位置	灯質	光度 (カンデラ)	光達距離 (カイリ)	灯高		塗色構造	摘要
						平均水面上(m)	基礎上(m)		
敦賀港金ヶ崎防波堤灯台	敦賀海上保安部	N 35.39.51 E 136.03.29	連成不動単閃 緑光 毎3秒 1閃光	閃光実効 光度78 不動光 7	閃光 5.0 不動光 2.0	14.06	13.85	白色塔形 コンクリート造	
敦賀港鞠山防波堤灯台	〃	N 35.40.46 E 136.03.22	単閃緑光 毎3秒 1閃光	実効光度 430	7.5	11.52	8.3	白色塔形 コンクリート造	

##### (2) 灯浮標

名称	管理者	位置	灯質	光度 (カンデラ)	光達距離 (カイリ)	灯高 水面上	塗色構造	摘要
敦賀港島/鼻南東方灯浮標	敦賀海上保安部	N 35.43.58 E 136.02.37	モールス 符号赤光 毎8秒に A(・ー)	実効光度 45	4.0	4.71	赤色円すい形頭標 1個付赤色やぐら形	
敦賀港湧所埼東方灯浮標	〃	N 35.39.58 E 136.03.03	モールス 符号赤光 毎8秒に A(・ー)	実効光度 40	4.0	4.81	〃	

## 1 入港船舶年次推移表

平成26年～令和5年

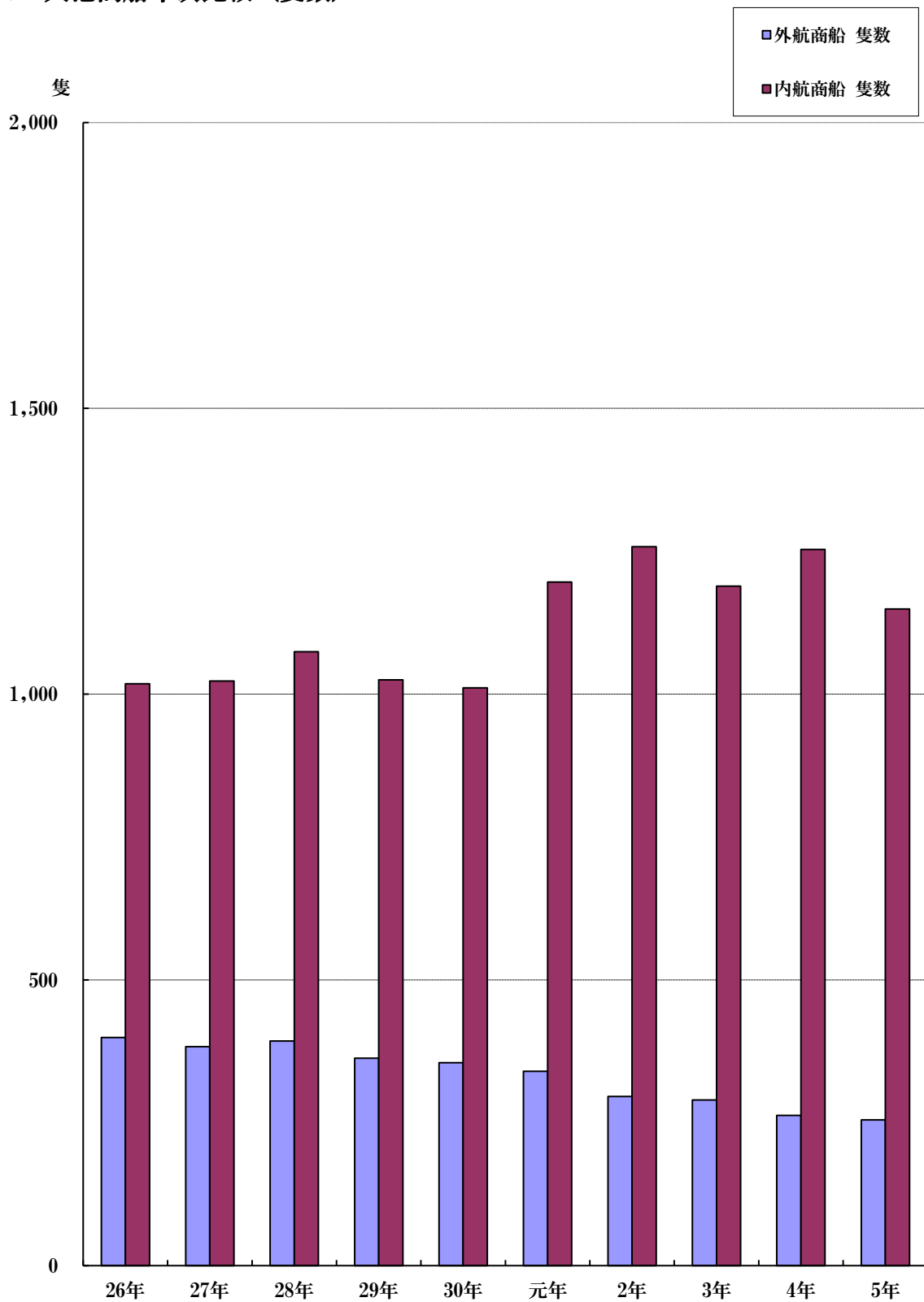
区分 年別	外 航 商 船		内 航 商 船		漁船（避難・その他を含む）		合 計	
	隻数	総トン数	隻数	総トン数	隻数	総トン数	隻数	総トン数
26	399	3,983,825	1,018	10,293,423	719	111,759	2,136	14,389,007
27	383	4,169,620	1,023	10,695,627	631	100,253	2,037	14,965,500
28	393	3,986,769	1,074	11,213,960	688	174,708	2,155	15,375,437
29	363	4,577,739	1,025	10,732,599	693	172,540	2,081	15,482,878
30	355	4,301,498	1,011	10,869,775	642	116,571	2,008	15,287,844
元	340	4,204,000	1,196	12,251,702	460	97,435	1,996	16,553,137
2	296	3,600,873	1,258	13,181,050	453	128,147	2,007	16,910,070
3	290	3,834,678	1,189	12,454,921	480	151,750	1,959	16,441,349
4	263	3,207,829	1,253	12,709,027	477	209,628	1,993	16,126,484
5	255	3,340,424	1,149	12,010,970	448	178,208	1,852	15,529,602

## 2 海上出入貨物年次推移表

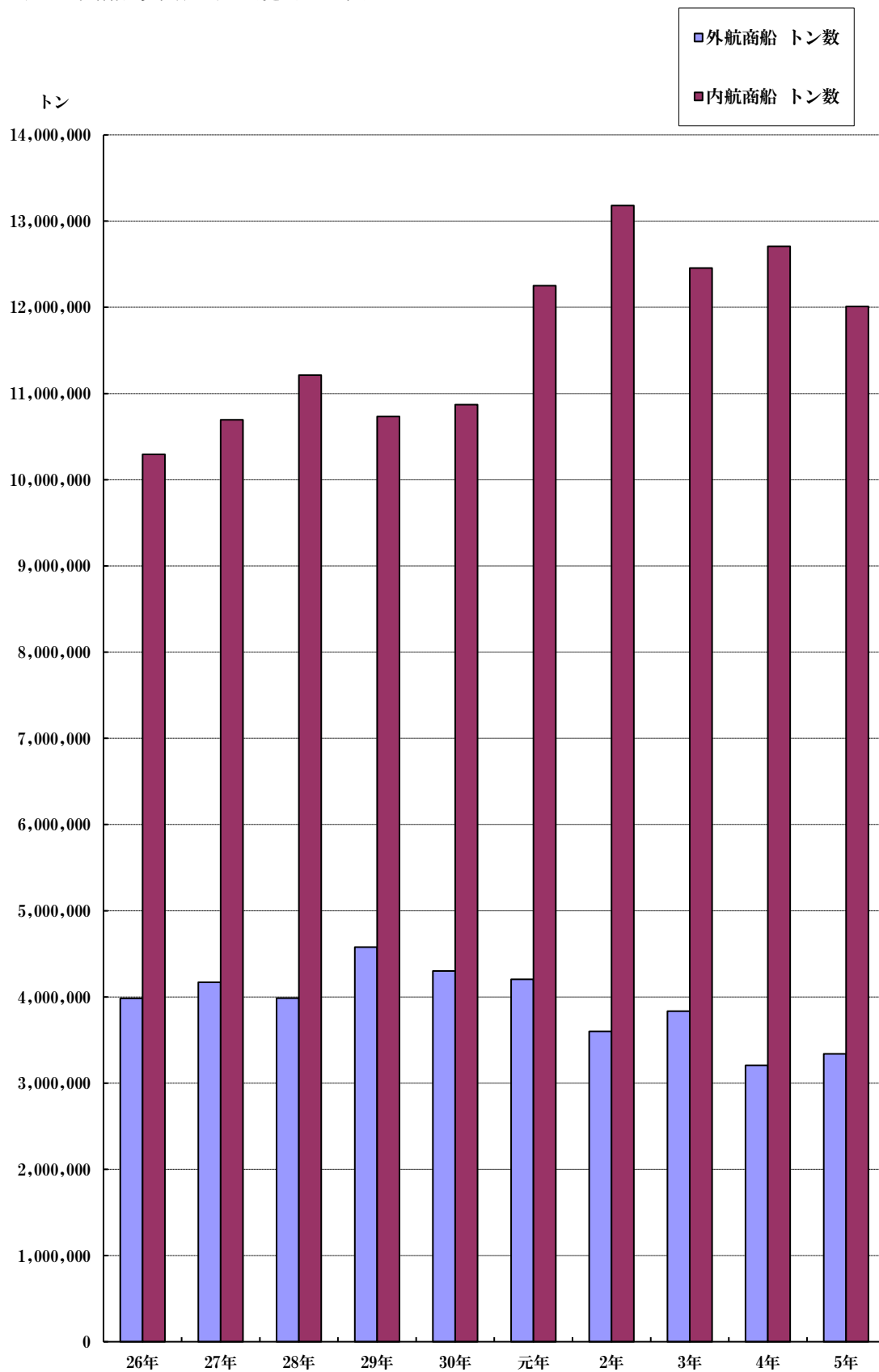
平成26年～令和5年（単位：トン）

区分 年別	外 国 貿 易		内 国 貿 易		合 計	
	輸出	輸入	移出	移入	輸移出	輸移入
26	453,392	3,148,806	5,410,989	5,790,872	5,864,381	8,939,678
27	432,260	3,645,387	5,379,715	5,850,367	5,811,975	9,495,754
28	348,665	3,351,512	5,709,531	6,232,898	6,058,196	9,584,410
29	389,786	3,352,848	5,798,371	6,361,641	6,188,157	9,714,489
30	296,158	3,493,542	5,875,909	6,295,536	6,172,067	9,789,078
元	218,250	3,668,406	6,216,641	7,042,523	6,434,891	10,710,929
2	190,691	3,589,747	5,962,585	6,656,455	6,153,276	10,246,202
3	267,038	4,089,874	5,762,464	6,619,854	6,029,502	10,709,728
4	296,989	3,325,336	6,056,063	7,035,613	6,353,052	10,360,949
5	249,098	3,259,647	6,206,438	7,121,880	6,455,536	10,381,527

### 3 入港商船年次比較 (隻数)



#### 4 入港商船年次比較（総トン数）

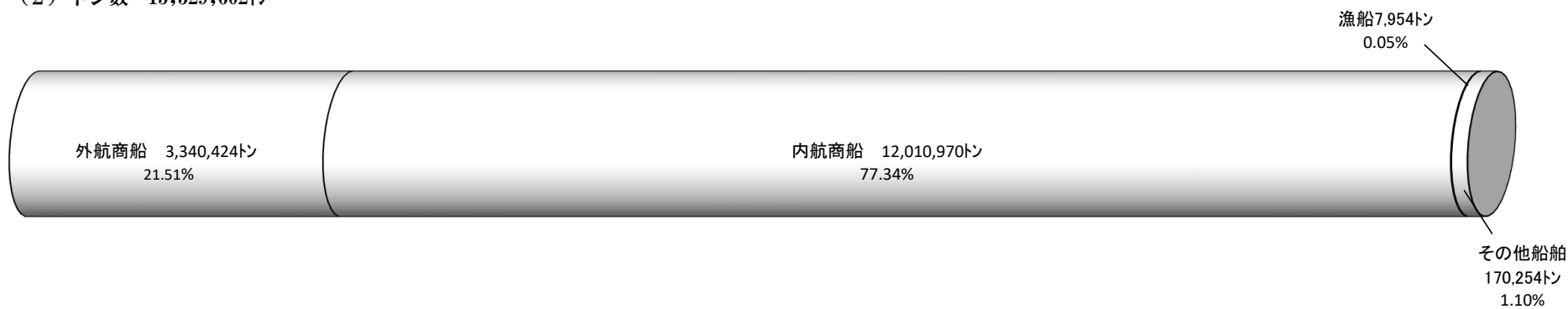


## 5 入港船舶構成

(1) 隻数 1,852隻

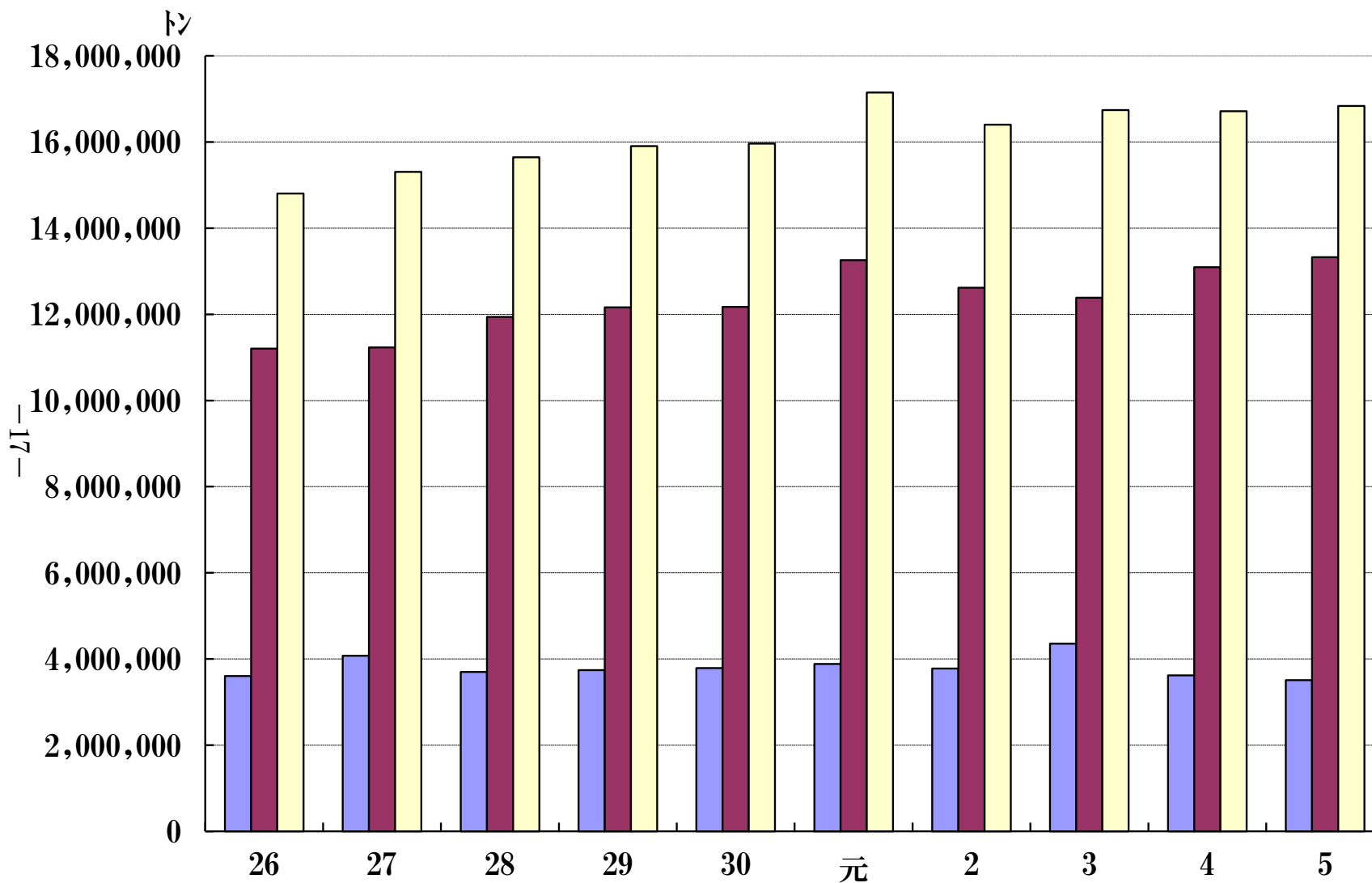


(2) トン数 15,529,602トン



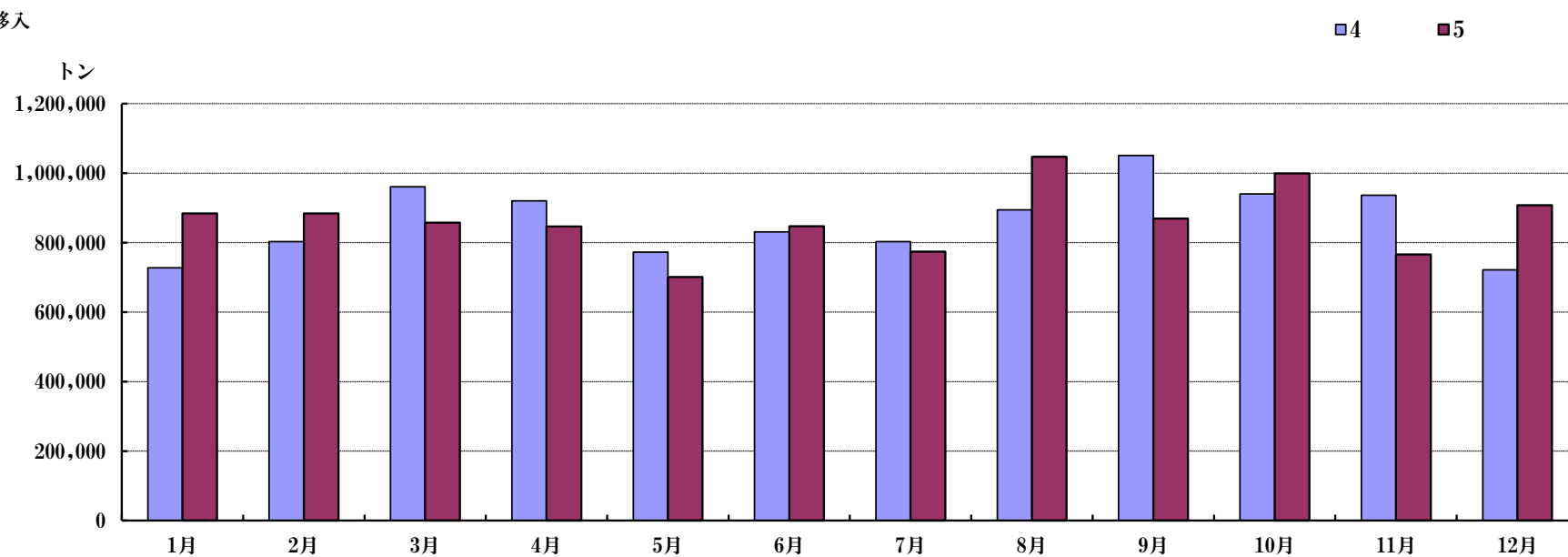
## 6 海上出入貨物年次比較

■外貿 ■内貿 □合計

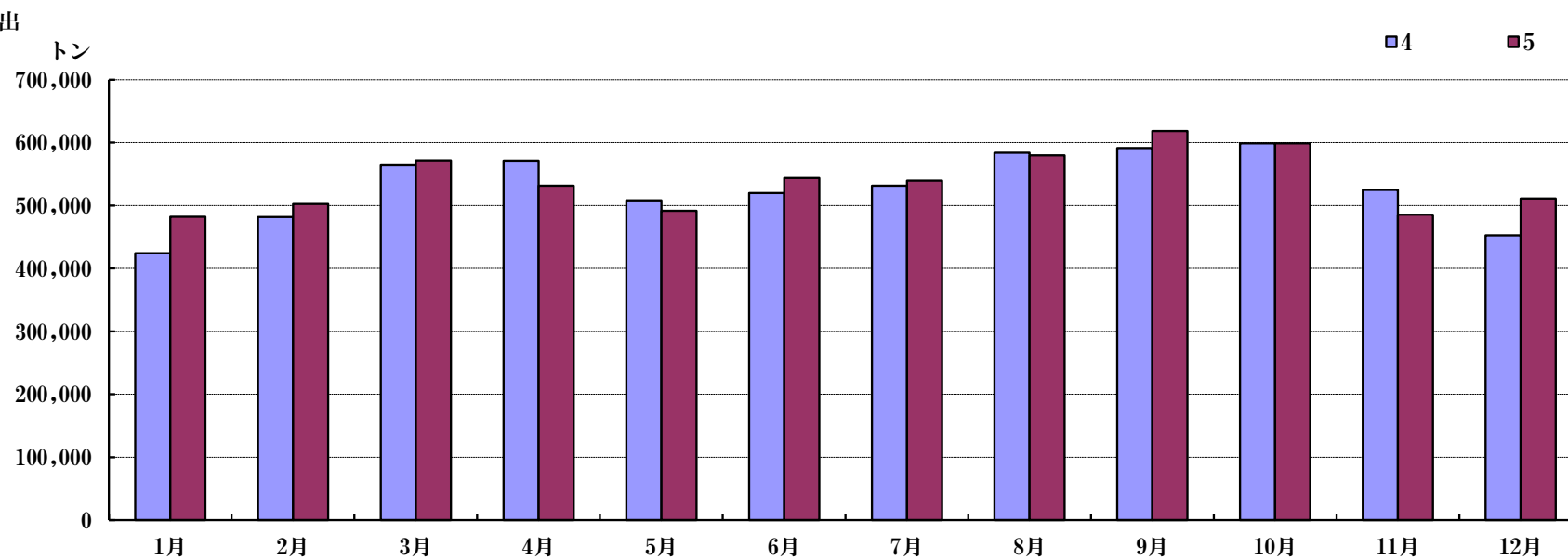


## 7 輸移出入貨物前年比較

輸移入



輸移出



## 8 品種別輸移出入構成

(1) 外国・内国貿易別 16,837,063t



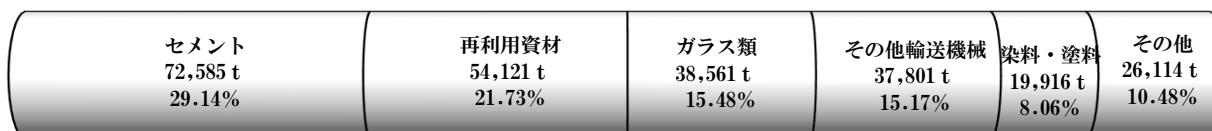
(2) 輸移出入別 16,837,063 t  
輸出 249,098t 1.48%



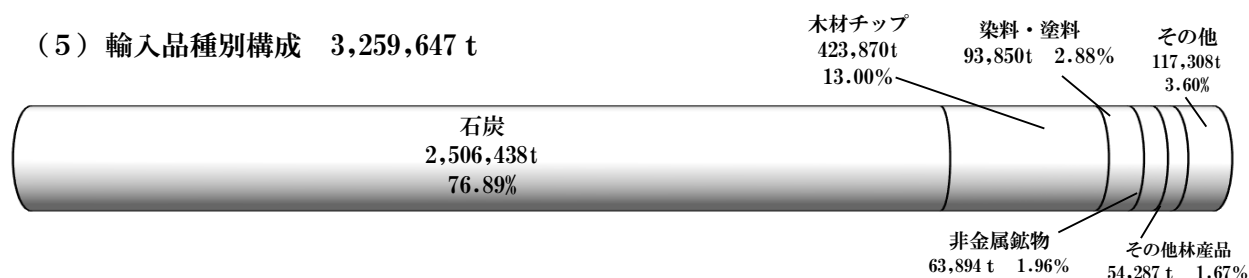
(3) 輸移出・輸移入別 16,837,063 t



(4) 輸出品種別構成 249,098 t



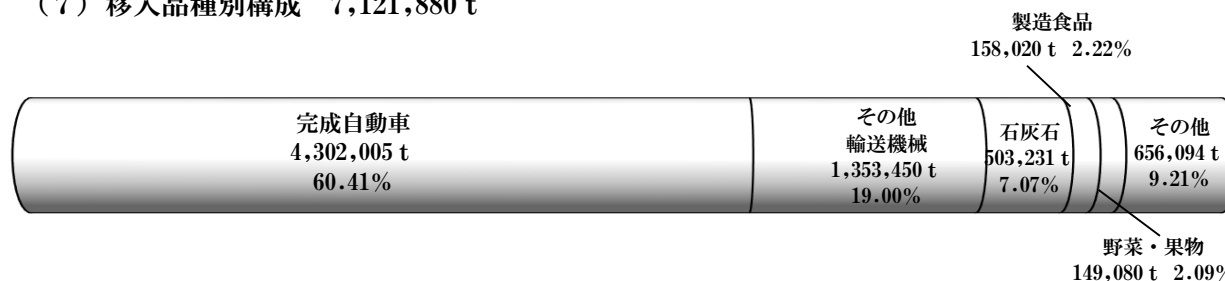
(5) 輸入品種別構成 3,259,647 t



(6) 移出品種別構成 6,206,438 t



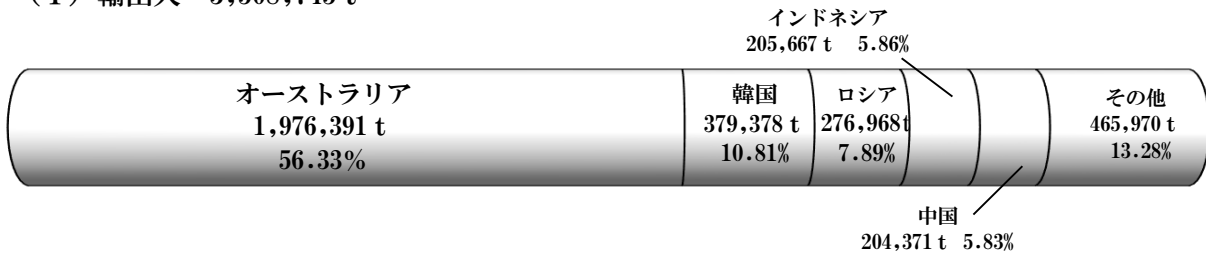
(7) 移入品種別構成 7,121,880 t





## 9 地域別輸移出入構成

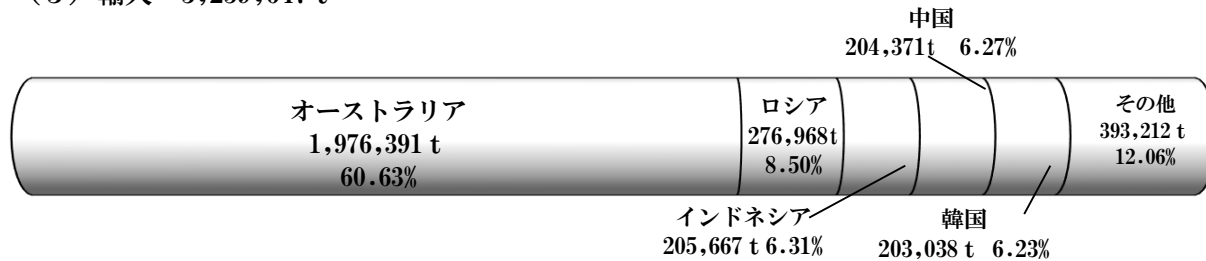
(1) 輸出入 3,508,745 t



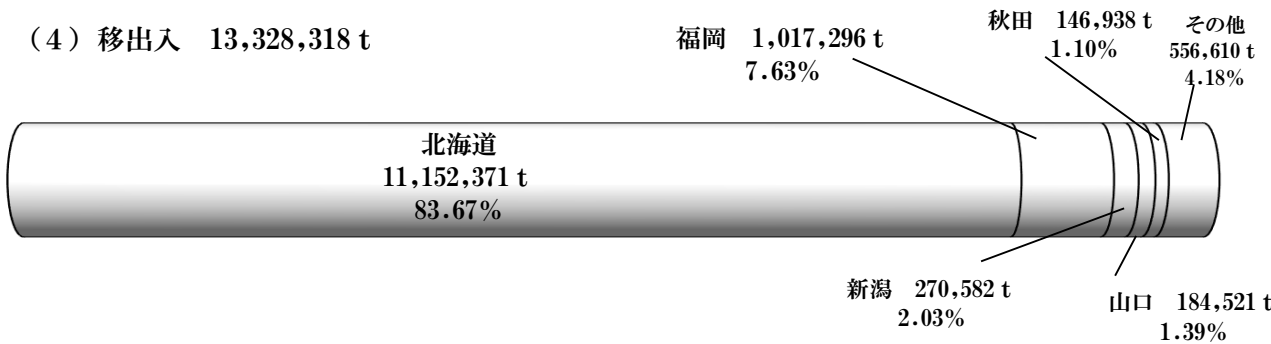
(2) 輸出 249,098 t



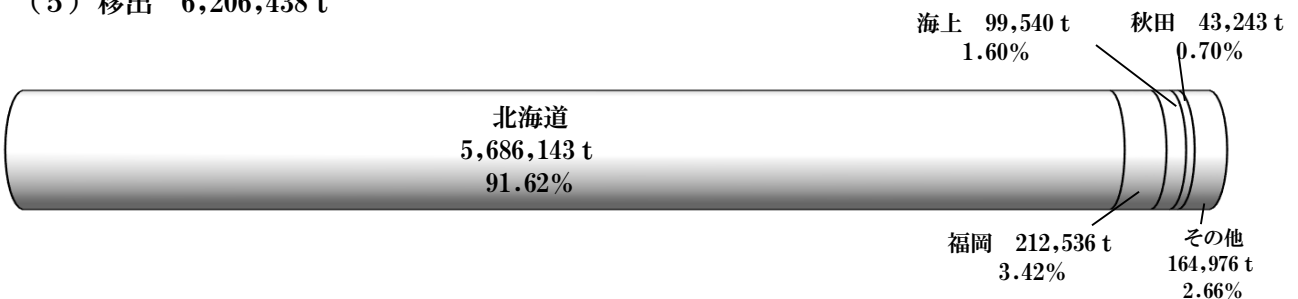
(3) 輸入 3,259,647 t



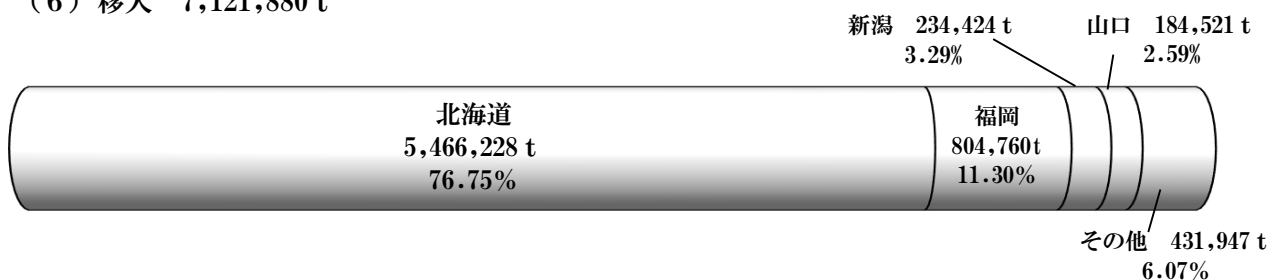
(4) 移出入 13,328,318 t



(5) 移出 6,206,438 t



(6) 移入 7,121,880 t



\*\*\*\*\*

# 入港船舶狀況

\*\*\*\*\*

# 1 入港船舶種別月別表

月 別	種 別	商 船			漁 船	その他の船舶	避 難 船	合 計
		外 航 船	内 航 船	計				
1 月	隻 数	23	90	113	3	30		146
	総トン数	343,842	930,400	1,274,242	314	9,813		1,284,369
2 月	隻 数	22	98	120	2	24		146
	総トン数	302,763	994,157	1,296,920	330	13,058		1,310,308
3 月	隻 数	21	118	139	1	37		177
	総トン数	320,301	1,151,461	1,471,762	165	15,254		1,487,181
4 月	隻 数	20	97	117	5	37		159
	総トン数	223,266	987,135	1,210,401	825	15,991		1,227,217
5 月	隻 数	20	92	112	4	39		155
	総トン数	189,283	980,363	1,169,646	660	8,712		1,179,018
6 月	隻 数	19	97	116	7	37		160
	総トン数	230,123	1,034,657	1,264,780	1,155	10,916		1,276,851
7 月	隻 数	18	103	121	4	43		168
	総トン数	162,413	1,064,011	1,226,424	660	22,139		1,249,223
8 月	隻 数	25	91	116	5	38		159
	総トン数	345,552	964,769	1,310,321	825	21,453		1,332,599
9 月	隻 数	20	96	116	6	33		155
	総トン数	243,672	1,044,570	1,288,242	656	12,972		1,301,870
10 月	隻 数	23	100	123	11	18		152
	総トン数	440,448	1,041,740	1,482,188	1,092	14,448		1,497,728
11 月	隻 数	23	81	104	7	23		134
	総トン数	258,586	863,741	1,122,327	793	11,672		1,134,792
12 月	隻 数	21	86	107	4	30		141
	総トン数	280,175	953,966	1,234,141	479	13,826		1,248,446
隻 数 計		255	1,149	1,404	59	389		1,852
総トン数 計		3,340,424	12,010,970	15,351,394	7,954	170,254		15,529,602

## 2 入港船舶の船種別年次表

平成25年～令和5年

年 別	種 別	商 船			漁船	その他の船舶	避難船	合計
		外航船	内航船	計				
25	隻数	397	1,056	1,453	147	570		2,170
	総トン数	4,019,888	10,410,273	14,430,161	13,299	104,615		14,548,075
26	隻数	399	1,018	1,417	128	591		2,136
	総トン数	3,983,825	10,293,423	14,277,248	12,716	99,043		14,389,007
27	隻数	383	1,023	1,406	107	522	2	2,037
	総トン数	4,169,620	10,695,627	14,865,247	11,977	86,828	1,448	14,965,500
28	隻数	393	1,074	1,467	107	581	0	2,155
	総トン数	3,986,769	11,213,960	15,200,729	11,424	163,284	0	15,375,437
29	隻数	363	1,025	1,388	116	576	1	2,081
	総トン数	4,577,739	10,732,599	15,310,338	13,503	158,538	499	15,482,878
30	隻数	355	1,011	1,366	154	488	0	2,008
	総トン数	4,301,498	10,869,775	15,171,273	20,312	96,259	0	15,287,844
元	隻数	340	1,196	1,536	99	361	0	1,996
	総トン数	4,204,000	12,251,702	16,455,702	11,206	86,229	0	16,553,137
2	隻数	296	1,258	1,554	94	359	0	2,007
	総トン数	3,600,873	13,181,050	16,781,923	11,156	116,991	0	16,910,070
3	隻数	290	1,189	1,479	70	410	0	1,959
	総トン数	3,834,678	12,454,921	16,289,599	8,840	142,910	0	16,441,349
4	隻数	263	1,253	1,516	63	414	0	1,993
	総トン数	3,207,829	12,709,027	15,916,856	8,343	201,285	0	16,126,484
5	隻数	255	1,149	1,404	59	389	0	1,852
	総トン数	3,340,424	12,010,970	15,351,394	7,954	170,254	0	15,529,602

### 3 入港船舶階級別月別表

月 別	階級別		30,000総トン数以上	10,000総トン数以上 30,000総トン数未満	6,000総トン数以上 10,000総トン数未満	3,000総トン数以上 6,000総トン数未満	1,000総トン数以上 3,000総トン数未満	500総トン数以上 1,000総トン数未満	5総トン数以上 500総トン数未満	合計
	外航	内航	隻数 総トン数	隻数 総トン数	隻数 総トン数	隻数 総トン数	隻数 総トン数	隻数 総トン数	隻数 総トン数	隻数 総トン数
1月	外航		6 263,350		3 22,622	12 52,355	2 5,315			23 343,842
	内航			51 745,903	19 167,266	1 4,911	4 6,992	11 8,336	37 7,119	123 940,527
2月	外航		4 183,888	1 19,799	7 53,691	10 45,385				22 302,763
	内航			53 773,935	22 196,840	2 9,822	6 10,520	11 8,736	30 7,692	124 1,007,545
3月	外航		4 214,733	2 24,513	4 30,180	11 50,875				21 320,301
	内航			61 866,771	29 253,157	3 15,071	7 12,284	13 10,484	43 9,113	156 1,166,880
4月	外航		3 136,738		5 37,133	10 46,686	1 2,210			20 223,266
	内航			58 830,244	17 133,351	2 9,814	7 12,220	13 10,235	42 8,087	139 1,003,951
5月	外航		2 87,964		8 60,766	8 37,260	1 2,696	1 597		20 189,283
	内航		1 50,142	54 808,255	13 99,959	1 5,736	4 7,084	13 10,243	49 8,316	135 989,735
6月	外航		3 144,008		5 37,094	10 47,898	1 1,123			19 230,123
	内航			59 863,935	18 143,923	3 15,724	4 6,992	9 7,238	48 8,916	141 1,046,728
7月	外航		2 79,794		4 30,128	11 51,894				18 162,413
	内航			59 875,506	21 163,317	2 11,472	11 19,276	11 8,739	46 8,500	150 1,086,810
8月	外航		5 233,777	1 13,069	6 44,613	11 52,537				25 345,552
	内航			56 819,998	16 126,716	1 5,730	10 18,286	12 9,485	39 6,832	134 987,047
9月	外航		3 145,473		6 47,563	11 50,636				20 243,672
	内航			60 885,862	17 133,351	3 14,730	6 10,488	9 7,237	40 6,530	135 1,058,198
10月	外航		7 347,010		6 49,396	9 41,324	1 2,718			23 440,448
	内航			59 862,247	19 150,047	3 17,210	8 13,984	11 8,246	29 5,546	129 1,057,280
11月	外航		3 143,950		7 55,894	12 56,225	1 2,517			23 258,586
	内航			50 735,040	14 113,446	1 5,730	5 8,756	6 4,741	35 8,493	111 876,206
12月	外航		4 182,260		5 40,143	12 57,772				21 280,175
	内航			54 799,262	17 135,064	2 11,460	6 10,520	7 5,739	34 6,226	120 968,271
合計	外航		46 2,162,945	4 57,381	66 509,223	127 590,847	7 16,779	4 2,750	1 499	255 3,340,424
	内航		1 50,142	674 9,866,958	222 1,816,437	24 127,410	78 137,402	126 99,459	472 91,370	1,597 12,189,178

#### 4 入港船舶の階級別年次表

平成25年～令和5年

年 別	階級別		30,000総トン数以上	10,000総トン数以上 30,000総トン数未満	6,000総トン数以上 10,000総トン数未満	3,000総トン数以上 6,000総トン数未満	1,000総トン数以上 3,000総トン数未満	500総トン数以上 1,000総トン数未満	5総トン数以上 500総トン数未満	合計
	外航	内航								
25	外航	隻 数	39	14	96	218	9	5	18	399
		総トン数	1,835,476	229,515	809,784	1,113,462	19,966	3,799	8,944	4,020,946
	内航	隻 数		390	320	93	24	89	855	1,771
		総トン数		6,961,391	2,834,828	437,325	48,401	72,770	172,414	10,527,129
26	外航	隻 数	39	14	109	203	15	5	14	399
		総トン数	1,804,314	226,466	897,899	1,011,276	32,805	4,113	6,952	3,983,825
	内航	隻 数	1	394	296	74	31	74	867	1,737
		総トン数	50,142	7,055,369	2,665,247	352,032	55,998	58,548	167,846	10,405,182
27	外航	隻 数	44	9	117	188	13	1	12	384
		総トン数	2,076,685	161,172	973,295	925,308	26,728	955	5,800	4,169,943
	内航	隻 数		567	130	95	12	95	754	1,653
		総トン数		8,960,917	1,123,443	459,871	22,138	73,997	155,191	10,795,557
28	外航	隻 数	42	11	62	249	20	3	6	393
		総トン数	1,978,695	205,160	582,764	1,179,942	35,328	1,890	2,990	3,986,769
	内航	隻 数		693	4	106	49	222	688	1,762
		総トン数		10,421,536	34,557	521,064	103,011	167,157	141,343	11,388,668
29	外航	隻 数	47	17	181	84	19	12	3	363
		総トン数	2,335,068	315,575	1,445,575	428,012	42,831	8,940	1,496	4,577,739
	内航	隻 数	1	670	17	86	5	229	710	1,718
		総トン数	50,142	9,971,508	129,230	420,350	9,583	177,380	146,946	10,905,139
30	外航	隻 数	47	13	146	116	18	7	8	355
		総トン数	2,265,562	234,808	1,156,180	598,895	36,727	5,816	3,510	4,301,498
	内航	隻 数		683	58	34	12	107	759	1,653
		総トン数		10,166,333	387,054	169,208	17,887	83,798	162,066	10,986,346
元	外航	隻 数	46	9	165	100	12	3	5	340
		総トン数	2,218,916	139,099	1,306,116	512,253	22,695	2,433	2,488	4,204,000
	内航	隻 数		666	239	37	14	109	591	1,656
		総トン数		9,911,527	2,003,908	176,555	31,408	87,569	138,170	12,349,137
2	外航	隻 数	43	11	112	106	10	5	9	296
		総トン数	1,952,067	178,257	895,644	547,746	18,405	4,275	4,479	3,600,873
	内航	隻 数		673	334	32	45	87	540	1,711
		総トン数		9,972,686	2,905,786	168,045	77,909	69,123	115,648	13,309,197
3	外航	隻 数	53	17	56	146	13	2	3	290
		総トン数	2,419,078	248,279	424,735	717,333	22,026	1,734	1,493	3,834,678
	内航	隻 数		661	279	44	61	95	529	1,669
		総トン数		9,703,121	2,392,164	227,772	106,410	76,801	100,403	12,606,671
4	外航	隻 数	42	9	61	137	8		6	263
		総トン数	1,938,746	114,158	483,159	652,763	16,015		2,988	3,207,829
	内航	隻 数		663	302	34	103	143	485	1,730
		総トン数		9,739,168	2,610,954	179,015	182,249	112,916	94,353	12,918,655
5	外航	隻 数	46	4	66	127	7	4	1	255
		総トン数	2,162,945	57,381	509,223	590,847	16,779	2,750	499	3,340,424
	内航	隻 数	1	674	222	24	78	126	472	1,597
		総トン数	50,142	9,866,958	1,816,437	127,410	137,402	99,459	91,370	12,189,178

## 5 入港最大船舶月別表

	国 籍	1月	2月	3月	4月	5月	6月	7月	8月	9月	10月	11月	12月
		外航船	パナマ	日本	オランダ	日本	パナマ	パナマ	リベリア	パナマ	パナマ	イギリス	日本
	船 名	CORONA DYNAMIC	HOKURIKUMARU	WESTERDAM	HOKURIKUMARU	ENERGY PROMETHEUS	CORONA DYNAMIC	ORANGE TRUTH	CORONA DYNAMIC	HOKULINK	DIAMOND PRINCESS	HOKURIKUMARU	NORTH FORTUNE
	総トン数	52,128	50,668	82,862	50,668	46,700	52,128	43,666	52,128	51,793	115,906	50,668	50,907
	船 種	貨物船(石炭)	貨物船(石炭)	客船	貨物船(石炭)	貨物船(石炭)	貨物船(石炭)	貨物船(石炭)	貨物船(石炭)	貨物船(石炭)	客船	貨物船(石炭)	貨物船(石炭)
	航路名	豪州ニュージーランド	豪州ニュージーランド	不定期	豪州ニュージーランド	豪州ニュージーランド	豪州ニュージーランド	北米	豪州ニュージーランド	豪州ニュージーランド	不定期	豪州ニュージーランド	豪州ニュージーランド
内航船	船 名	らいらっく	ゆうかり らいらっく	ゆうかり	ゆうかり	飛鳥II	らいらっく	らいらっく	らいらっく	らいらっく	らいらっく	らいらっく	らいらっく
	総トン数	18,229	18,229	18,229	18,229	50,142	18,229	18,229	18,229	18,229	18,229	18,229	18,229
	船 種	カーフェリー	カーフェリー	カーフェリー	カーフェリー	客船	カーフェリー	カーフェリー	カーフェリー	カーフェリー	カーフェリー	カーフェリー	カーフェリー
	航路名	近海	近海	近海	近海	不定期	近海	近海	近海	近海	近海	近海	近海

## 6 相手国別外航船入港月別表

相手国別	月別	1月	2月	3月	4月	5月	6月	7月	8月	9月	10月	11月	12月	合計
		韓国	隻数	15	15	16	16	16	16	16	17	15	15	16
	総トン数	74977	84,011	163,917	81,098	88,896	86,115	82,619	92,324	80,764	196,637	94,972	81,941	1,208,271
中国	隻数	2			1	1			2		1	3	1	11
	総トン数	5,515			50,238	2,696			51,930		2,718	14,258	5,998	133,353
インドネシア	隻数	1	1	1	1				2	1	2			9
	総トン数	39,964	7,895	12,327	5,430				18,505	7,454	50,066			141,641
タイ	隻数		1			1							1	3
	総トン数		7,170			9,727							9,976	26,873
ベトナム	隻数						1				1			2
	総トン数						41,264				41,264			82,528
オーストラリア	隻数	5	5		2	2	2	1	3	3	3	3	4	33
	総トン数	223,386	203,687		86,500	87,964	102,744	36,128	139,188	112,442	110,917	143,950	182,260	1,429,166
ロシア	隻数			3					1		1			5
	総トン数			92,264					43,605		38,846			174,715
アメリカ	隻数											1		1
	総トン数											5,406		5,406
カナダ	隻数			1				1		1				3
	総トン数			51,793				43,666		43,012				138,471
合計	隻数	23	22	21	20	20	19	18	25	20	23	23	21	255
	総トン数	343,842	302,763	320,301	223,266	189,283	230,123	162,413	345,552	243,672	440,448	258,586	280,175	3,340,424

## 7 国籍別外航船入港月別表

国籍		月別												合計
		1月	2月	3月	4月	5月	6月	7月	8月	9月	10月	11月	12月	
日本	隻数		2		1					1	1	1		6
	総トン数		100,598		50,668					50,668	49,721	50,668		302,323
韓国	隻数	11	10	9	11	9	10	12	11	12	10	9	10	124
	総トン数	46,576	50,359	42,579	43,965	37,857	47,898	52,491	45,458	58,090	49,836	39,777	48,575	563,461
中国	隻数	1											1	2
	総トン数	32,424											34,028	66,452
インドネシア	隻数	1	1	1	1	3	1		1		1	1		11
	総トン数	5,097	6,953	5,097	6,953	20,859	6,953		6,953		6,953	5,097		70,915
シンガポール	隻数	1					3	5	5	4	3	4	2	27
	総トン数	7,532					22,596	66,256	37,660	30,128	22,596	30,128	17,508	234,404
フィリピン	隻数								1					1
	総トン数								5,436					5,436
ベトナム	隻数											1		1
	総トン数											8,223		8,223
リベリア	隻数	2	3	4	4	4	1	1				2	3	24
	総トン数	15,090	22,635	30,180	30,180	30,180	7,545	43,666				50,210	22,635	252,321
イギリス	隻数										1			1
	総トン数										115,906			115,906
オランダ	隻数			1										1
	総トン数			82,862										82,862
ロシア	隻数												1	1
	総トン数												5,998	5,998
パナマ	隻数	6	5	6	2	3	2		7	3	7	3	4	48
	総トン数	197,159	79,288	159,583	55,668	97,691	93,392		250,045	104,786	195,436	60,967	151,431	1,445,446
ベリーズ	隻数					1	1					1		3
	総トン数					2,696	1,123					3,518		7,337
マーシャル諸島	隻数	1	1		1		1					1		5
	総トン数	39,964	42,930		35,832		50,616					9,998		179,340
合計	隻数	23	22	21	20	20	19	18	25	20	23	23	21	255
	総トン数	343,842	302,763	320,301	223,266	189,283	230,123	162,413	345,552	243,672	440,448	258,586	280,175	3,340,424



\*\*\*\*\*

# 海上出入貨物狀況

\*\*\*\*\*

# 1 品種別輸移出入貨物表

(単位：トン)

品目	区分	輸 移 出			輸 移 入			合 計
		輸出	移出	計	輸入	移入	計	
野菜	米・果	526	3,560	4,086		6,600	6,600	10,686
の	他農産	245	33,180	33,425	181	149,080	149,261	182,686
の	他畜産	130	2,800	2,930		12,860	12,860	15,790
の	産		200	200		4,020	4,020	4,220
水			2,440	2,440	837	5,847	6,684	9,124
原					23	60	83	83
製			3,560	3,560	63	41,800	41,863	45,423
木	材				423,870		423,870	423,870
の	他林産		20	20	54,287	20	54,307	54,327
薪			20	20		40	40	60
石					2,506,438	4,660	2,511,098	2,511,098
金	属	38		38	18		18	56
砂	利	19	1,260	1,279	5,189	3,400	8,589	9,868
石			60	60		20	20	80
非	金		5,966	5,966	63,894	503,231	503,231	503,231
鉄	属				217	89,741	153,635	159,601
鋼			31,980	31,980		35,500	35,500	67,480
非	鉄	18		18	732		732	750
金	属	389	58,560	58,949	568	24,360	24,928	83,877
完	成		4,501,545	4,501,545		4,302,005	4,302,005	8,803,550
の	他輸送		100	100	385		385	485
の	自動車		11,820	11,820	352	21,600	21,952	33,772
の	他業輸	37,801	650,130	687,931	21,893	1,353,450	1,375,343	2,063,274
の	他業輸	519	119,286	119,805	2,751	21,504	24,255	144,060
電	機		18,040	18,040	248	460	708	18,748
陶	磁		14,440	14,440	7	380	387	14,827
セ	メ	72,585	138,121	210,706	5	4,582	4,587	215,293
ガ	ラ	38,561	4,460	43,021	2,934	860	3,794	46,815
窯	業		2,860	2,860		340	340	3,200
重			27,527	27,527		30,380	30,380	57,907
の	他石		1,278	1,278		40	40	1,318
の	他一		280	280		1,160	1,160	1,440
コ	学					6,848	6,848	6,848
化	学				17,329	109,526	126,855	126,855
染	料	1,671		1,671	673		673	2,344
化	工	19,916	8,980	28,896	93,850	5,535	99,385	128,281
紙	パ	305	16,900	17,205	372	54,780	55,152	72,357
糸	及	3,989	509	4,498	16,829	384	17,213	21,711
の	他	387	20	407	8,043	318	8,361	8,768
砂			1,580	1,580		55,840	55,840	57,420
製			81,060	81,060	168	158,020	158,188	239,248
造			2,660	2,660	3,088	2,580	5,668	8,328
飲			101,855	101,855		1,320	1,320	103,175
水			11,100	11,100	14	11,660	11,674	22,774
の	他食				76	76	76	76
が	ん	3,052	1,860	4,912	1,345	60	1,405	6,317
衣	身	192		192	258		258	450
服	具	86	9,200	9,286	806	400	1,206	10,492
文	具		4,860	4,860	2,945	180	3,125	7,985
家	具		1,472	19,480		3,580	3,580	24,532
の	他	1,472	24,283	24,505	14,310	28,676	42,986	67,491
の	他	10,669	221,334	232,003	13,223	23,300	36,523	268,526
木	の	222	4,279	6,291		1,020	1,020	7,311
の	他	2,012	11,660	65,781		10,230	10,230	76,011
金	属	54,121	14,860	14,860		13,080	13,080	27,940
再	利		34,060	34,233	955	16,070	17,025	51,258
動	植	173	2,405	2,405	471	473	944	3,349
輸	送							
分	類							
合	計	249,098	6,206,438	6,455,536	3,259,647	7,121,880	10,381,527	16,837,063

# 2 月別取扱貨物表

(単位：トン)

月別	区分	外 貿			内 貿			合 計
		輸 出	輸 入	貿 計	移 出	移 入	貿 計	
1月		21,188	414,754	435,942	460,958	468,981	929,939	1,365,881
2月		25,052	363,175	388,227	477,391	520,705	998,096	1,386,323
3月		18,343	230,494	248,837	553,461	626,984	1,180,445	1,429,282
4月		18,095	242,492	260,587	513,342	603,679	1,117,021	1,377,608
5月		35,409	160,706	196,115	456,017	540,462	996,479	1,192,594
6月		21,910	247,029	268,939	521,726	599,842	1,121,568	1,390,507
7月		12,172	104,652	116,824	527,029	669,298	1,196,327	1,313,151
8月		23,449	400,153	423,602	556,196	646,641	1,202,837	1,626,439
9月		11,967	217,550	229,517	606,617	651,593	1,258,210	1,487,727
10月		20,776	335,446	356,222	577,901	663,566	1,241,467	1,597,689
11月		15,079	231,752	246,831	470,324	533,874	1,004,198	1,251,029
12月		25,658	311,444	337,102	485,476	596,255	1,081,731	1,418,833
合	計	249,098	3,259,647	3,508,745	6,206,438	7,121,880	13,328,318	16,837,063

### 3 海上出入貨物3か年比較表

品目 (R3~R5)	合計			輸出			輸入		
	3年	4年	5年	3年	4年	5年	3年	4年	5年
米	11,944	14,094	10,686	704	1,094	526			
野菜・果物	183,326	177,093	182,686	202	409	245	44	324	181
その他農産品	11,400	14,440	15,790			130			
その他畜産品	10,480	9,680	4,220						
水産品	9,798	9,573	9,124	123	216		1,747	1,953	837
原木	100	40	83				80		23
製材	53,135	54,977	45,423				195	317	63
木材チップ	446,143	378,061	423,870				443,388	378,061	423,870
その他林産品	75,199	73,179	54,327				75,199	73,179	54,287
薪炭			60						
石炭	3,157,370	2,573,713	2,511,098				3,157,330	2,573,713	2,506,438
金属鉱	213	158	56			38	213	158	18
砂利・砂	10,889	15,637	9,868			19	159	2,577	5,189
石材	95	80	80				35		
石灰石	499,987	585,061	503,231						
非金属鉱物	175,230	167,712	159,601	11,000			66,017	74,200	63,894
鉄鋼	2,316	713	217				648	233	217
鋼材	116,722	75,860	67,480				2		
非鉄金属	407	263	750	7	18	18	400	245	732
金属製品	49,981	72,356	83,877	374	439	389	1,087	657	568
完成自動車	8,007,620	8,640,542	8,803,550					37	
その他輸送車両	62	44	485				62	44	385
自動車部品	76,909	34,447	33,772	152			57	207	352
その他輸送機械	1,878,304	1,913,409	2,063,274	50,088	49,991	37,801	39,435	42,218	21,893
産業機械	91,833	108,425	144,060	309	253	519	1,488	1,472	2,751
電気機械	27,147	26,159	18,748				466	176	248
その他機械	2						2		
陶磁器	16,180	17,000	14,827						7
セメント	263,178	250,683	215,293	66,578	91,681	72,585	54,746		5
ガラス類	33,701	39,903	46,815	27,816	35,875	38,561	2,065	608	2,934
窯業品	10,420	5,440	3,200						
重油	31,017	43,688	57,907						
その他石油	2,567	1,886	1,318						
その他石油製品	820	1,720	1,440						
コーケス			6,848						
化学薬品	253,486	178,759	126,855				109,241	25,448	17,329
化学肥料	2,602	2,528	2,344	1,468	2,014	1,671	1,134	514	673
染料・塗料・合成樹脂・その他化学工業品	109,993	128,327	128,281	22,671	23,935	19,916	75,387	89,824	93,850
紙・パルプ	86,577	73,048	72,357	1,262	126	305	275	442	372
糸及び紡績半製品	18,316	20,630	21,711	4,173	5,387	3,989	14,143	15,073	16,829
その他繊維工業品	5,920	7,864	8,768	650	642	387	5,230	7,080	8,043
砂糖	60,859	58,040	57,420				59		
製造食品	207,325	231,595	239,248				124	275	168
飲料	10,470	8,142	8,328				3,750	3,322	3,088
水	87,624	99,110	103,175						
その他食料工業品	14,957	19,080	22,774				57		14
がん具	59	57	76				59	57	76
衣服・身廻品・はきもの	9,640	8,319	6,317	2,083	2,655	3,052	2,657	1,044	1,345
文具・運動娯楽用品・楽器	242	96	450			192	242	96	258
家具装備品	13,426	13,106	10,492	86	106	86	3,100	2,300	806
その他日用品	2,674	4,518	7,985				774	1,198	2,945
ゴム製品	29,351	25,826	24,532	671	1,389	1,472	60	17	
木製品	49,212	71,239	67,491	893	223	222	13,160	16,276	14,310
その他製造工業品	262,637	269,155	268,526	8,086	11,951	10,669	14,071	11,711	13,223
金属くず	9,789	7,848	7,311	4,913	4,591	2,012			
再利用資材	126,938	105,025	76,011	62,705	63,989	54,121			
動植物性製造飼肥料	22,620	23,740	27,940						
輸送用容器	90,467	48,253	51,258			173	347	227	955
取合せ品	553						553		
分類不能のもの	8,998	3,660	3,349	24	5		586	53	471
合計	16,739,230	16,714,001	16,837,063	267,038	296,989	249,098	4,089,874	3,325,336	3,259,647

(単位：トン)

品目 (R3~R5)	移 出			移 入		
	3年	4年	5年	3年	4年	5年
米	2,840	3,920	3,560	8,400	9,080	6,600
野菜・果物	30,720	31,920	33,180	152,360	144,440	149,080
その他農産品	900	2,060	2,800	10,500	12,380	12,860
その他畜産品	460	200	200	10,020	9,480	4,020
水産品	1,860	1,880	2,440	6,068	5,524	5,847
原木				20	40	60
製材	2,940	4,040	3,560	50,000	50,620	41,800
木材チップ				2,755		
その他林産品			20			20
薪炭			20			40
石炭	20			20		4,660
金属鉱						
砂利・砂	2,080	1,680	1,260	8,650	11,380	3,400
石材	60	40	60		40	20
石灰石				499,987	585,061	503,231
非金属鉱物	10,671	6,062	5,966	87,542	87,450	89,741
鉄鋼				1,668	480	
鋼材	52,980	33,720	31,980	63,740	42,140	35,500
非鉄金属						
金属製品	35,340	51,040	58,560	13,180	20,220	24,360
完成自動車	4,069,685	4,419,290	4,501,545	3,937,935	4,221,215	4,302,005
その他輸送車両			100			
自動車部品	8,140	11,780	11,820	68,560	22,460	21,600
その他輸送機械	713,530	573,660	650,130	1,075,251	1,247,540	1,353,450
産業機械	79,784	91,020	119,286	10,252	15,680	21,504
電気機械	26,280	25,660	18,040	401	323	460
その他機械						
陶磁器	15,840	16,140	14,440	340	860	380
セメント	83,261	155,202	138,121	58,593	3,800	4,582
ガラス類	3,280	3,180	4,460	540	240	860
窯業品	8,540	5,080	2,860	1,880	360	340
重油	15,847	22,227	27,527	15,170	21,461	30,380
その他石油	2,567	1,866	1,278		20	40
その他石油製品	80	120	280	740	1,600	1,160
コークス						6,848
化学薬品	339	1,261		143,906	152,050	109,526
化学肥料						
染料・塗料・合成樹脂・その他化学工業品	8,455	9,780	8,980	3,480	4,788	5,535
紙・パルプ	15,100	17,140	16,900	69,940	55,340	54,780
糸及び紡績半製品		170	509			384
その他繊維工業品	40	40	20		102	318
砂糖	1,040	1,200	1,580	59,760	56,840	55,840
製造食品	61,141	79,880	81,060	146,060	151,440	158,020
飲料	3,520	2,620	2,660	3,200	2,200	2,580
水	86,924	98,050	101,855	700	1,060	1,320
その他食料工業品	6,020	8,380	11,100	8,880	10,700	11,660
がん具						
衣服・身廻品・はきもの	4,260	4,140	1,860	640	480	60
文房具・運動娯楽用品・楽器						
家具装備品	7,840	9,900	9,200	2,400	800	400
その他日用品	1,860	3,300	4,860	40	20	180
ゴム製品	23,260	19,820	19,480	5,360	4,600	3,580
木製製品	22,535	26,465	24,283	12,624	28,275	28,676
その他製造工業品	217,400	223,753	221,334	23,080	21,740	23,300
金属くず	2,040	2,177	4,279	2,836	1,080	1,020
再利用資材	35,575	31,846	11,660	28,658	9,190	10,230
動植物性製造飼肥料	12,180	15,040	14,860	10,440	8,700	13,080
輸送用容器	80,220	36,826	34,060	9,900	11,200	16,070
取合せ品						
分類不能のもの	5,010	2,488	2,405	3,378	1,114	473
合計	5,762,464	6,056,063	6,206,438	6,619,854	7,035,613	7,121,880

# 4 外国貿易品種別集計表

輸出

(単位：トン)

品種	仕向国	港名	トン数	品種	仕向国	港名	トン数
合計			249,098	紙・パルプ			305
米	韓国	プサン(釜山)	526		韓国	プサン(釜山)	305
			526	糸及び紡績半製品	韓国		3,989
野菜・果物	韓国	プサン(釜山)	245		韓国	プサン(釜山)	3,989
			245	その他繊維工業品	韓国		387
その他農産品	韓国	プサン(釜山)	130		韓国	プサン(釜山)	387
			130	衣服・身廻品・はきもの	韓国		3,052
金属 鋇	韓国	プサン(釜山)	38		韓国	プサン(釜山)	3,052
			38	文具具・運動娯楽用品・楽	韓国		192
砂利・砂	韓国	プサン(釜山)	19		韓国	プサン(釜山)	192
			19	家具装備品	韓国		86
非鉄金属	韓国	プサン(釜山)	18		韓国	プサン(釜山)	86
			18	ゴム製品	韓国		1,472
金属製品	韓国	プサン(釜山)	389		韓国	プサン(釜山)	1,472
			389	木製品	韓国		222
その他輸送機械	韓国	プサン(釜山)	37,801		韓国	プサン(釜山)	222
			37,801	その他製造工業品	韓国		10,669
産業機械	韓国	プサン(釜山)	519		韓国	プサン(釜山)	10,669
			519	金属くず	韓国		2,012
セメント	台湾		72,585		韓国	ケンサン(群山)	2,012
			72,585	再利用資材	韓国		54,121
		カオシユン(高雄)	45,325		韓国	トンヘ(東海)	32,059
		キールン(基隆)	9,050		韓国	ピョンテク(平沢)	3,534
		諸港	18,210		韓国	プサン(釜山)	4,559
ガラス類	韓国	プサン(釜山)	38,561		韓国	ポーハン(浦項)	7,425
			38,561		韓国	モクボ(木浦)	3,507
			38,561		韓国	ヨース(麗水)	3,037
化学肥料	韓国	プサン(釜山)	1,671		アメリカ		173
			1,671	輸送用容器	アメリカ	ニューオリンズ	173
			1,671		アメリカ	ニューオリンズ	173
染料・塗料・合成樹脂・その他化学工業品	韓国	プサン(釜山)	19,916				
			19,916				
			19,916				

輸入

(単位：トン)

品 種	仕 向 国	港 名	ト ン 数	品 種	仕 出 国	港 名	ト ン 数
合 計			3,259,647	非 金 属 鉱 物			63,894
野 菜 ・ 果 物	韓 国		181	韓 国			2,594
		プサン(釜山)	181		プサン(釜山)	2,594	
			181		タイ	34,200	
水 産 品	韓 国		837	オーストラリア			34,200
		プサン(釜山)	837		ケープフラットリー	15,000	
			837		タンザニア	15,000	
原 木	韓 国		23	韓 国			12,100
		プサン(釜山)	23		諸 港	12,100	
			23				
製 材	韓 国		63	鉄 鋼			217
		プサン(釜山)	63		韓 国	217	
			63		プサン(釜山)	217	
木 材 チ ッ プ	オーストラリア		423,870	非 鉄 金 属			732
		バンバリー	250,960		韓 国	732	
		ベトナム	250,960		プサン(釜山)	732	
そ の 他 林 産 品	インドネシア		172,910	金 属 製 品			568
		フーミ	172,910		韓 国	568	
			54,287		その他輸送用車両	385	
石 炭	インドネシア		45,350	韓 国			385
		ジャンピ	45,350		プサン(釜山)	385	
		ピョンテク(平沢)	8,937				
自 動 車 部 品	韓 国		8,937	韓 国			352
		プサン(釜山)	8,937		韓 国	352	
			2,506,438		プサン(釜山)	352	
そ の 他 輸 送 機 械	インドネシア		160,317	韓 国			21,893
		サマリンダ	54,000		韓 国	21,893	
		バンジャルマシン	80,817		プサン(釜山)	21,893	
産 業 機 械	オーストラリア		25,500	韓 国			2,751
		諸 港	1,710,431		韓 国	2,751	
		グラッドストーン	127,355		プサン(釜山)	2,751	
電 気 機 械	カナダ		1,583,076	韓 国			248
		ニューカッスル	174,002		韓 国	248	
		ロバーツバンク	174,002		プサン(釜山)	248	
陶 磁 器	ロシヤ		276,968	韓 国			7
		パニノ	131,000		韓 国	7	
		ポスターチヌイ	145,968		プサン(釜山)	7	
セ メ ン ト	中 国		184,720	韓 国			7
		イエンタイ(煙台)	98,720		韓 国	7	
		諸 港	86,000		プサン(釜山)	7	
金 属 鉱 物	韓 国		18	韓 国			5
		プサン(釜山)	18		韓 国	5	
			18		プサン(釜山)	5	
砂 利 ・ 砂	韓 国		5,189	韓 国			2,934
		プサン(釜山)	148		韓 国	2,934	
			148		プサン(釜山)	2,934	
化 学 薬 品	中 国		5,041	韓 国			17,329
		バユクァン	5,041		韓 国	2,719	
			5,041		ウルサン(蔚山)	2,380	

輸入

(単位：トン)

品 種	仕 出 国	港 名	ト ン 数	品 種	仕 出 国	港 名	ト ン 数
	中 国	プサン(釜山)	339	木 製 品	韓 国		14,310
			14,610				14,310
		ジエンチン(鎮江)	1,000			プサン(釜山)	14,310
		チャンチアガン	1,197				
		諸 港	12,413	そ の 他 製 造 工 業 品			13,223
化 学 肥 料	韓 国		673		韓 国		13,223
			673			プサン(釜山)	13,223
		プサン(釜山)	673	輸 送 用 容 器			955
					韓 国		955
染料・塗料・合成樹脂・ その他化学工業品	韓 国		93,850			プサン(釜山)	955
			93,850				
		プサン(釜山)	93,850	分 類 不 能 の も の			471
紙 ・ パ ル プ	韓 国		372		韓 国		471
			372			プサン(釜山)	471
		プサン(釜山)	372				
糸及び紡績半製品	韓 国		16,829				
			16,829				
		プサン(釜山)	16,829				
そ の 他 繊 維 工 業 品	韓 国		8,043				
			8,043				
		プサン(釜山)	8,043				
製 造 食 品	韓 国		168				
			168				
		プサン(釜山)	168				
飲 料	韓 国		3,088				
			3,088				
		プサン(釜山)	3,088				
そ の 他 食 料 工 業 品	韓 国		14				
			14				
		プサン(釜山)	14				
が ん 具	韓 国		76				
			76				
		プサン(釜山)	76				
衣服・身廻品・はきもの	韓 国		1,345				
			1,345				
		プサン(釜山)	1,345				
文房具・運動娯楽用品・ 楽 器	韓 国		258				
			258				
		プサン(釜山)	258				
家 具 装 備 品	韓 国		806				
			806				
		プサン(釜山)	806				
そ の 他 日 用 品	韓 国		2,945				
			2,945				
		プサン(釜山)	2,945				

# 5 国内貿易品種別集計表

移出

(単位：トン)

品種	仕向県	港名	トン数	品種	仕向県	港名	トン数		
合計			6,206,438	鋼材			31,980		
米	北海道	苫小牧	3,560	北海道	苫小牧	29,260	29,260		
			1,660			福岡	博多	2,720	2,720
			1,660					2,720	2,720
			1,900						
1,900									
野菜・果物	北海道	苫小牧	33,180	北海道	苫小牧	30,180	30,180		
			19,540			福岡	博多	28,380	28,380
			19,540					28,380	28,380
			13,640						
13,640									
その他農産品	北海道	苫小牧	2,800	北海道	小樽	21,220	21,220		
			100			秋田	秋田	4,398,290	39,200
			100					39,200	39,200
			2,700					新潟	新潟
2,700	16,730	16,730							
その他畜産品	北海道	苫小牧	200	福岡	博多	16,730	16,730		
			200						
			200						
			200						
水産品	北海道	苫小牧	2,440	北海道	苫小牧	100	100		
			1,480						
			1,480						
			960						
製材	北海道	苫小牧	3,560	北海道	苫小牧	11,820	11,820		
			2,280			福岡	博多	11,820	11,820
			2,280					11,820	11,820
			1,280						
1,280									
その他林産品	北海道	苫小牧	20	北海道	苫小牧	650,130	650,130		
			20			福岡	博多	631,400	631,400
			20					18,730	18,730
			20					18,730	18,730
20									
薪炭	北海道	苫小牧	20	北海道	苫小牧	119,286	119,286		
			20			福岡	博多	103,440	103,440
			20					15,846	15,846
			20					15,846	15,846
20									
砂利・砂	北海道	苫小牧	1,260	北海道	苫小牧	18,040	18,040		
			1,260			福岡	博多	18,020	18,020
			1,260					20	20
石材	北海道	苫小牧	60	北海道	苫小牧	14,440	14,440		
			60			福岡	博多	14,440	14,440
			60					14,440	14,440
非金属鉱物	新潟	潟根	5,966	セメント	北海道	138,121	138,121		
			1,537			秋田	秋田	1,860	1,860
			1,537					1,860	1,860
			4,429						
4,429									



## 移出

(単位：トン)

品 種	仕 向 県	港 名	ト ン 数	品 種	仕 向 県	港 名	ト ン 数
		秋 田	4,043			博 多	1,920
	山 形		5,739				
		酒 田	5,739	紙 ・ パ ル プ			16,900
	新 潟		8,516		北 海 道		9,280
		新 潟	3,002			苦 小 牧	9,280
		柏 崎	5,514		福 岡		7,620
	富 山		13,902			博 多	7,620
		伏 木 富 山	13,902	糸 及 び 紡 績 半 製 品			509
	石 川		32,225		兵 庫		509
		金 沢	32,225			神 戸	509
	福 井		3,754				
		福 井	3,754	そ の 他 繊 維 工 業 品			20
	大 阪		6,939		福 岡		20
		大 阪	6,939			博 多	20
	鳥 取		22,587				
		境	9,863				
		鳥 取	12,724	砂			1,580
	岡 山		13,520		北 海 道		140
		水 島	13,520			苦 小 牧	140
	福 岡		5,418		福 岡		1,440
		苅 田	5,038			博 多	1,440
		博 多	380				
	熊 本		6,056	製 造 食 品			81,060
		八 代	6,056		北 海 道		55,820
	沖 縄		13,562			苦 小 牧	55,820
		那 覇	13,562		福 岡		25,240
						博 多	25,240
ガ ラ ス 類			4,460				
	北 海 道		1,540	飲 料			2,660
		苦 小 牧	1,540		北 海 道		2,340
	福 岡		2,920			苦 小 牧	2,340
		博 多	2,920		福 岡		320
						博 多	320
窯 業 品			2,860				
	北 海 道		2,840	水			101,855
		苦 小 牧	2,840		北 海 道		14,420
	福 岡		20			苦 小 牧	14,420
		博 多	20		福 岡		15,940
						博 多	15,940
重 油			27,527		海 上		71,495
	海 上		27,527			海 上	71,495
		海 上	27,527				
そ の 他 石 油			1,278	そ の 他 食 料 工 業 品			11,100
	北 海 道		760		北 海 道		9,180
		苦 小 牧	760			苦 小 牧	9,180
	海 上		518		福 岡		1,920
		海 上	518			博 多	1,920
そ の 他 石 油 製 品			280	衣 服 ・ 身 廻 品 ・ は き も の			1,860
	北 海 道		280		北 海 道		1,860
		苦 小 牧	280			苦 小 牧	1,860
染 料 ・ 塗 料 ・ 合 成 樹 脂 ・ そ の 他 化 学 工 業 品			8,980	家 具 装 備 品			9,200
	北 海 道		7,060		北 海 道		5,540
		苦 小 牧	7,060			苦 小 牧	5,540
	福 岡		1,920		福 岡		3,660
						博 多	3,660

## 移出

(単位：トン)

品 種	仕向県	港名	トン数	品 種	仕向県	港名	トン数
そ の 他 日 用 品			4,860		福 岡		112
	北 海 道		1,740			博 多	112
		苦 小 牧	1,740				
	福 岡	博 多	3,120				
ゴ ム 製 品			19,480				
	北 海 道		14,480				
		苦 小 牧	14,480				
	福 岡	博 多	5,000				
木 製 品			24,283				
	北 海 道		17,500				
		苦 小 牧	17,500				
	兵 庫	神 戸	3,143				
	福 岡	博 多	3,640				
			3,640				
そ の 他 製 造 工 業 品			221,334				
	北 海 道		201,420				
		苦 小 牧	201,420				
	兵 庫	神 戸	34				
	福 岡	博 多	19,880				
			19,880				
金 属 く ザ			4,279				
	北 海 道		20				
		苦 小 牧	20				
	島 根	松 江	2,419				
	福 岡	博 多	1,840				
			1,840				
再 利 用 資 材			11,660				
	北 海 道		9,940				
		苦 小 牧	9,940				
	福 岡	博 多	1,720				
動 植 物 性 製 造 飼 肥 料			14,860				
	北 海 道		7,120				
		苦 小 牧	7,120				
	福 岡	博 多	7,740				
輸 送 用 容 器			34,060				
	北 海 道		33,920				
		苦 小 牧	33,920				
	福 岡	博 多	140				
分 類 不 能 の も の			2,405				
	北 海 道		2,293				
		苦 小 牧	2,293				

移入

(単位：トン)

品種	仕出県	港名	トン数	品種	仕出県	港名	トン数	
合計			7,121,880	石材			20	
米	北海道	苫小牧	6,600	石灰石	北海道	苫小牧	20	
			6,560				20	
			6,560				20	
			40				503,231	
野菜・果物	北海道	苫小牧	40	新潟	博多	姫川	210,249	
			40				210,249	
			149,080				山	162,930
			145,220				口	162,930
その他農産品	北海道	苫小牧	145,220	大分	津久見	久見	130,052	
			3,860				仙	130,052
			3,860				崎	130,052
			12,860				津	130,052
その他畜産品	北海道	苫小牧	12,840	青森	八戸	舞鶴	89,741	
			12,840				森	7,900
			20				八	7,900
			20				戸	7,900
水産品	北海道	苫小牧	4,020	京都	舞鶴	鶴	3,221	
			4,020				都	3,221
			4,020				舞	3,221
			4,020				鶴	3,221
原木	北海道	苫小牧	4,020	兵庫	東播磨	津	4,350	
			4,020				庫	4,350
			4,020				播	4,350
			4,020				磨	4,350
製材	北海道	苫小牧	4,020	島根	温泉	津	3,400	
			4,020				根	3,400
			4,020				温	3,400
			4,020				泉	3,400
その他林産品	北海道	苫小牧	47	岡山	笠岡	岡	12,350	
			47				山	12,350
			47				笠	12,350
			47				岡	12,350
薪炭	北海道	苫小牧	47	広島	島	福山	17,160	
			47				島	17,160
			60				福	17,160
			60				岡	17,160
製材	北海道	苫小牧	60	福岡	北九州	関	39,810	
			60				州	39,810
			60				北	39,810
			60				九	39,810
その他林産品	北海道	苫小牧	1,080	大分	佐賀	関	1,550	
			1,080				分	1,550
			1,080				佐	1,550
			1,080				賀	1,550
薪炭	北海道	苫小牧	47	鋼材	北海道	苫小牧	35,500	
			47				北	28,000
			60				海	28,000
			60				道	28,000
製材	北海道	苫小牧	60	金属製品	福岡	博多	7,500	
			60				博	7,500
			60				多	7,500
			60				多	7,500
薪炭	北海道	苫小牧	41,800	完成自動車	北海道	小樽	4,302,005	
			41,800				北	4,132,155
			41,800				海	6,490
			41,800				道	4,125,665
薪炭	北海道	苫小牧	41,800	完成自動車	秋田	秋田	103,695	
			41,800				秋	103,695
			41,800				田	103,695
			41,800				田	103,695
薪炭	北海道	苫小牧	41,800	完成自動車	新潟	新潟	24,175	
			41,800				新	24,175
			41,800				潟	24,175
			41,800				潟	24,175
砂利・砂	北海道	苫小牧	4,660	完成自動車	福岡	博多	41,980	
			4,660				福	41,980
			4,660				岡	41,980
			4,660				博	41,980
砂利・砂	北海道	苫小牧	3,400	自動車部品	北海道	苫小牧	21,600	
			100				北	21,580
			100				海	21,580
			100				道	21,580
砂利・砂	北海道	苫小牧	3,300	自動車部品	福岡	苫小牧	21,580	
			3,300				福	21,580
			3,300				岡	21,580
			3,300				博	21,580

移入

(単位：トン)

品種	仕出県	港名	トン数	品種	仕出県	港名	トン数
その他輸送機械	北海道	博多	20	その他石油	北海道	苦小牧	40
		福岡	1,353,450			北海道	40
		博多	699,980			苦小牧	40
		博多	699,980			北海道	1,160
		博多	653,470			苦小牧	1,160
産業機械	北海道	博多	21,504	その他石油製品	北海道	苦小牧	1,160
		福岡	11,680			苦小牧	1,160
		博多	11,680			苦小牧	1,160
		広島	258			北海道	6,848
		山口	258			富山	6,848
		宇部	26			伏木富山	6,848
		福岡	26			化学薬品	109,526
		福岡	9,540			神奈川	23,067
		福岡	9,540			川崎	23,067
		福岡	9,540			兵庫	3,005
電気機械	北海道	博多	460	コークス	富山	姫路	3,005
		福岡	460			和歌山	327
		博多	460			和歌山下津	327
		福岡	460			広島	73,262
		福岡	460			山口	73,262
		福岡	460			大竹	73,262
		福岡	460			山口	9,865
		福岡	460			徳山下松	9,865
		福岡	460			徳山下松	9,865
		福岡	460			徳山下松	9,865
陶磁器	北海道	博多	380	染料・塗料・合成樹脂・その他化学工業品	北海道	苦小牧	5,535
		福岡	140			北海道	4,620
		博多	140			苦小牧	4,620
		福岡	240			兵庫	635
		福岡	240			神戸	635
		福岡	240			福岡	280
		福岡	240			博多	280
		福岡	240			博多	280
		福岡	240			博多	280
		福岡	240			博多	280
セメント	北海道	博多	4,582	紙・パルプ	北海道	苦小牧	54,780
		福岡	3,200			北海道	51,700
		博多	3,200			苦小牧	51,700
		福岡	22			福岡	3,080
		福岡	22			博多	3,080
		福岡	1,360			博多	3,080
		福岡	1,360			博多	3,080
		福岡	1,360			博多	3,080
		福岡	1,360			博多	3,080
		福岡	1,360			博多	3,080
ガラス類	北海道	博多	860	糸及び紡績半製品	兵庫	神戸	384
		福岡	820			兵庫	384
		博多	820			神戸	384
		福岡	40			兵庫	384
		博多	40			兵庫	384
		福岡	40			兵庫	384
		福岡	40			兵庫	384
		福岡	40			兵庫	384
		福岡	40			兵庫	384
		福岡	40			兵庫	384
窯業品	北海道	博多	340	その他繊維工業品	兵庫	神戸	318
		福岡	60			兵庫	318
		博多	60			兵庫	318
		福岡	280			兵庫	318
		博多	280			兵庫	318
		福岡	280			兵庫	318
		福岡	280			兵庫	318
		福岡	280			兵庫	318
		福岡	280			兵庫	318
		福岡	280			兵庫	318
重油	愛知県	名古屋	30,380	砂	北海道	苦小牧	55,840
		大阪	6,000			北海道	55,280
		大阪	6,000			苦小牧	55,280
		大阪	11,980			福岡	560
		大阪	11,980			博多	560
		大阪	11,980			博多	560
		大阪	11,980			博多	560
		大阪	11,980			博多	560
		大阪	11,980			博多	560
		大阪	11,980			博多	560
製造食品	山口	宇部	158,020	糖	北海道	苦小牧	158,020
		宇部	154,940			北海道	154,940
		宇部	154,940			苦小牧	154,940
		宇部	11,700			福岡	3,080
		宇部	11,700			博多	3,080
		宇部	11,700			博多	3,080
		宇部	11,700			博多	3,080
		宇部	11,700			博多	3,080
		宇部	11,700			博多	3,080
		宇部	11,700			博多	3,080

移入

(単位：トン)

(単位：トン)

品 種	仕 出 県	港 名	ト ン 数	品 種	仕 出 県	港 名	ト ン 数		
飲 料	北 海 道	苦 小 牧	2,580	再 利 用 資 材	北 海 道	苦 小 牧	860		
			2,460				福岡	博 多	860
			2,460				福岡	博 多	160
			120						160
水	北 海 道	苦 小 牧	1,320	再 利 用 資 材	北 海 道	苦 小 牧	10,230		
			960				福岡	博 多	2,020
			960				福岡	博 多	2,020
			360						2,020
360	7,830								
360	380								
そ の 他 食 料 工 業 品	北 海 道	苦 小 牧	11,660	動 植 物 性 製 造 飼 肥 料	北 海 道	苦 小 牧	13,080		
			10,880				福岡	博 多	11,920
			10,880				福岡	博 多	11,920
			780						1,160
780	1,160								
衣 服 ・ 身 廻 品 ・ は き も の	北 海 道	苦 小 牧	60	輸 送 用 容 器	北 海 道	苦 小 牧	16,070		
			20				福岡	博 多	13,700
			20				福岡	博 多	13,700
			40						2,370
40	2,370								
家 具 装 備 品	北 海 道	苦 小 牧	400	分 類 不 能 の も の	北 海 道	苦 小 牧	473		
			40				福岡	博 多	433
			40				福岡	博 多	433
			360						40
360	40								
そ の 他 日 用 品	北 海 道	苦 小 牧	180	分 類 不 能 の も の	北 海 道	苦 小 牧	473		
			160				福岡	博 多	433
			160				福岡	博 多	433
			20						40
20	40								
ゴ ム 製 品	北 海 道	苦 小 牧	3,580	分 類 不 能 の も の	北 海 道	苦 小 牧	473		
			360				福岡	博 多	433
			360				福岡	博 多	433
			3,220						40
3,220	40								
木 製 品	北 海 道	苦 小 牧	28,676	分 類 不 能 の も の	北 海 道	苦 小 牧	473		
			5,640				福岡	博 多	433
			5,640				福岡	博 多	433
			18,116						40
18,116	40								
そ の 他 製 造 工 業 品	北 海 道	苦 小 牧	23,300	分 類 不 能 の も の	北 海 道	苦 小 牧	473		
			19,500				福岡	博 多	433
			19,500				福岡	博 多	433
			3,800						40
3,800	40								
金 属 く ず	北 海 道	苦 小 牧	1,020	分 類 不 能 の も の	北 海 道	苦 小 牧	473		
			1,020				福岡	博 多	433

## 6 品種別・月別輸出入表

輸出

(単位：トン)

品名	1月	2月	3月	4月	5月	6月	7月	8月	9月	10月	11月	12月	合計
米	31	92		80	40	41	62	21	79		60	20	526
野菜・果物						40	40		50	115			245
その他農産品											65	65	130
金属 鋳		18					18			2			38
砂利・砂										19			19
非鉄金属											18		18
金属製品	22	22	51	52	22	44	22	22	22	22	44	44	389
その他輸送機械	1,760	2,432	3,045	1,684	1,160	2,588	4,489	5,684	444	2,198	3,324	8,993	37,801
産業機械	178	25	16	68	26	53	11	21	26	62	20	13	519
セメント		9,050		9,060	27,245	9,100		9,040		9,090			72,585
ガラス類	1,645	2,632	3,682	2,441	3,138	4,495	3,578	2,603	4,044	3,237	3,601	3,465	38,561
化学肥料	159	332	120	212		106	106	106	212		106	212	1,671
染料・塗料・合成樹脂・その他化学工業品	1,111	1,613	1,717	2,082	1,757	1,844	1,896	2,031	1,301	1,382	1,958	1,224	19,916
紙・パルプ	21		23		198		21		21		21		305
糸及び紡績半製品	301	302	248	426	369	311	349	294	289	220	418	462	3,989
その他繊維工業品	44		44	44	44		44	64	44		44	15	387
衣服・身廻品・はきもの	111	168	443	423	129	371	129	166	428	288	212	184	3,052
文房具・運動娯楽用品・楽器								157		35			192
家具装備品		26	21		8	10		3		18			86
ゴム製品		53	414	141	238		194		194	141	97		1,472
木製品				222									222
その他製造工業品	775	1,067	838	1,160	1,035	895	1,213	568	947	734	694	743	10,669
金属くず						2,012							2,012
再利用資材	15,030	7,220	7,681					2,669	3,866	3,213	4,224	10,218	54,121
輸送用容器											173		173
合計	21,188	25,052	18,343	18,095	35,409	21,910	12,172	23,449	11,967	20,776	15,079	25,658	249,098

輸 入

(単位：トン)

品 名	1月	2月	3月	4月	5月	6月	7月	8月	9月	10月	11月	12月	総計
野 菜 ・ 果 物		84						61			18	18	181
水 産 品		49	44	158	163	142	70	44	123	44			837
原 木												23	23
製 材			22			18						23	63
木 材 チ ッ プ		78,140			77,752	81,880		95,068		91,030			423,870
そ の 他 林 産 品		9,000		26,250				10,100			8,937		54,287
石 炭	396,327	253,095	216,968	202,900	54,000	152,275	89,000	278,381	186,873	207,000	192,246	277,373	2,506,438
金 属 鉱 物		11	1	2					2			2	18
砂 利 ・ 砂	17	1	1	31	5,057	1	16	16	31	16	1	1	5,189
非 金 属 鉱 物		10,600			11,500	18		1,002	13,228	15,446		12,100	63,894
鉄 鋼	18				3		18	18	18	17	36	89	217
非 鉄 金 属	66		46		134	88	88	45	89	85	43	48	732
金 属 製 品	44	11	44	103	26	90	16	3	20	47	108	56	568
そ の 他 輸 送 用 車 両			167								218		385
自 動 車 部 品									273	79			352
そ の 他 輸 送 機 械	1,569	774	488	843	44	2,830	2,811	2,289	1,355	4,864	3,111	915	21,893
産 業 機 械	362	337	652	166	204	121	115	173	110	214	119	178	2,751
電 気 機 械	18		44						76	19	38	53	248
陶 磁 器						4		3					7
セ メ ン ト							5						5
ガ ラ ス 類			423	212	237	769	1	924	357	11			2,934
化 学 薬 品	4,318	40	44	1,299	318		286	1,495	19	701	4,604	4,205	17,329
化 学 肥 料		268		177	42	22	18		22		124		673
染料・塗料・合成樹脂・その他化学工業品	7,144	4,732	5,139	5,775	6,867	4,377	6,649	4,894	9,129	11,098	16,091	11,955	93,850
紙 ・ パ ル プ	42		74		35	31	34	36	30	25	57	8	372
糸 及 び 紡 績 半 製 品	1,291	1,731	1,657	1,429	1,228	925	1,460	1,635	1,603	1,390	1,374	1,106	16,829
そ の 他 繊 維 工 業 品	554	544	658	436	620	891	716	740	1,036	541	607	700	8,043
製 造 食 品			18	50			26	26			25	23	168
飲 料	29	161	586		366	279	322	527	262	322	146	88	3,088
そ の 他 食 料 工 業 品							14						14
が ん 具					11				54			11	76
衣 服 ・ 身 廻 品 ・ は き も の	51	184	181	59	21	34	50	157	155	46	322	85	1,345
文 房 具 ・ 運 動 娯 楽 用 品 ・ 楽 器	6		33		60	52	2	6	94		5		258
家 具 装 備 品	60	49	60	292	23			120		81		121	806
そ の 他 日 用 品	180	232	511	95	237	180	93	212	85	148	473	499	2,945
木 製 品	1,715	2,352	1,227	1,066	673	815	1,207	783	1,408	1,074	1,630	360	14,310
そ の 他 製 造 工 業 品	943	780	972	1,031	1,042	1,161	1,287	1,395	1,072	1,036	1,105	1,399	13,223
輸 送 用 容 器			434		43		374		26	53	20	5	955
分 類 不 能 の も の				118						59	294		471
合 計	414,754	363,175	230,494	242,492	160,706	247,029	104,652	400,153	217,550	335,446	231,752	311,444	3,259,647

# 7 品種別・月別移出入表

移出

(単位：トン)

品名	1月	2月	3月	4月	5月	6月	7月	8月	9月	10月	11月	12月	総計
米	300	260	320	380	280	600	220	80	180	180	80	680	3,560
野菜・果物	3,180	3,300	3,320	1,940	1,060	1,220	2,120	3,120	3,400	3,320	2,840	4,360	33,180
その他農産品	20	220	280	140	180	200	340	260	360	180	140	480	2,800
その他畜産品	20	40	20			20			40	20	40		200
水産品	180	340	140	240	60	280	180	200	280	180	200	160	2,440
製材	260	340	300	340	200	280	220	380	380	220	340	300	3,560
その他林産品										20			20
薪炭						20							20
砂利・砂	80	40	100	120	140	180	220	80	40	100	40	120	1,260
石材					20			20			20		60
非金属鉱物		1,518	2,940								1,508		5,966
鋼材	2,780	2,720	3,500	2,300	2,460	2,760	2,280	3,000	3,020	2,600	2,380	2,180	31,980
金属製成品	3,020	5,080	5,060	3,480	3,480	4,860	5,440	4,580	5,500	5,840	6,100	6,120	58,560
完成自動車	363,840	359,330	410,545	385,305	356,495	383,365	367,265	371,225	392,190	404,250	343,125	364,610	4,501,545
その他輸送用車両													100
自動車部品	740	1,040	1,600	1,040	720	1,100	1,100	1,180	1,040	760	840	660	11,820
その他輸送機械	31,030	32,910	34,530	36,200	28,800	40,860	69,510	108,200	114,280	79,250	44,750	29,810	650,130
産業機械	6,480	8,340	9,020	12,220	10,100	11,926	11,940	9,940	12,300	10,780	8,900	7,340	119,286
電気機械	1,340	1,380	1,580	1,320	1,000	1,580	1,640	1,500	1,860	1,640	1,700	1,500	18,040
陶磁器	960	1,080	1,180	1,080	940	1,240	1,460	1,400	1,480	1,400	1,220	1,000	14,440
セメント	6,485	11,604	20,074	12,909	5,839	18,543	6,876	2,117	15,209	17,405	6,986	14,074	138,121
ガラス類	300	400	380	380	280	420	460	380	360	380	360	360	4,460
窯業品	340	120	160	360	240	380	220	200	280	140	240	180	2,860
重油	714	3,170	2,706	713	3,192	2,780	2,071	2,334	3,429	1,087	1,773	3,558	27,527
その他石油	116	153	62	130	146	79	108	86	122	41	96	139	1,278
その他石油製品		20				80	20	60	60		20	20	280
染料・塗料・合成樹脂・その他化学工業品	660	540	560	780	700	920	780	600	880	740	1,200	620	8,980
紙・パルプ	1,040	1,400	2,240	1,360	1,300	1,560	2,000	1,060	1,240	1,120	1,460	1,120	16,900
糸及び紡績半製品	55	18	20		72	28	57	28	76	54	64	37	509
その他繊維工業品			20										20
砂糖	300	120	60	100	40	40	260	160	80	220	40	160	1,580
製造食品	5,180	6,560	7,340	7,980	5,540	6,960	7,720	6,700	7,580	6,260	5,880	7,360	81,060
飲料	40	200	260	260	200	240	260	260	240	160	160	380	2,660
水	7,569	9,030	9,478	8,330	7,393	8,300	10,193	9,641	9,191	7,599	7,045	8,086	101,855
その他食料工業品	580	600	1,160	920	780	880	980	1,020	1,260	1,120	840	960	11,100
衣服・身廻品・はきもの	100	120	320	140	140	80	100	240	140	220	160	100	1,860
家具装備品	800	720	740	740	560	680	1,140	600	720	820	900	780	9,200
その他日用品	460	420	780	280	140	300	200	320	380	380	540	660	4,860
ゴム製品	1,180	2,160	2,340	2,480	1,800	2,380	1,400	860	1,740	1,540	1,060	540	19,480
木製品	1,529	1,558	2,746	2,035	1,586	2,060	2,189	1,845	2,640	2,423	1,950	1,722	24,283
その他製造工業品	13,800	15,400	20,980	21,740	15,894	18,640	20,840	17,760	19,040	19,440	18,840	18,960	221,334
金属くず	80	60	100	200	140	120	60	40	80	1,352	1,607	440	4,279
再利用資材	1,400	900	1,140	860	820	980	1,000	1,280	920	680	760	920	11,660
動植物性製造飼肥料	1,520	1,140	1,580	1,600	720	1,180	900	780	1,260	920	1,280	1,980	14,860
輸送用容器	2,320	2,880	3,580	2,780	2,440	2,880	2,960	2,580	3,160	2,920	2,740	2,820	34,060
分類不能のもの	160	160	200	160	120	120	300	80	180	140	100	80	2,405
合計	460,958	477,391	553,461	513,342	456,017	521,726	527,029	556,196	606,617	577,901	470,324	485,476	6,206,438



## 移入

(単位：トン)

品名	1月	2月	3月	4月	5月	6月	7月	8月	9月	10月	11月	12月	総計
米	440	540	540	540	440	480	300	560	580	620	640	920	6,600
野菜・果物	9,580	9,000	7,000	4,480	2,020	2,680	10,960	29,420	27,060	24,560	12,080	10,240	149,080
その他農産品	980	560	760	920	540	1,460	1,520	1,280	1,320	1,460	980	1,080	12,860
その他畜産品	220	280	400	560	340	340	420	260	320	340	260	280	4,020
水産品	402	380	460	620	340	800	660	320	413	543	567	342	5,847
原木				20		20						20	60
製材	3,320	3,420	3,420	3,300	3,020	3,900	3,400	3,020	3,460	3,420	4,280	3,840	41,800
その他林産品										20			20
薪炭				40									40
石炭	3,130		1,530										4,660
砂利・砂		1,540	20	40						1,780	20		3,400
石材					20								20
石灰石	20,000	20,012	50,015	50,020	50,061	52,969	70,004	40,064	50,055	50,025	10,000	40,006	503,231
非金属鉱物	7,700	9,850	10,840	9,650	10,310	4,600	10,844	5,377	3,730	11,400	3,740	1,700	89,741
鋼材	2,760	2,800	3,060	3,260	3,260	3,100	2,620	2,560	3,220	3,240	3,020	2,600	35,500
金属製品	1,880	1,780	2,140	1,820	1,600	2,340	2,620	1,780	2,180	2,300	1,980	1,940	24,360
完成自動車	312,175	341,930	363,145	339,330	315,165	345,665	358,940	414,480	409,390	406,695	332,250	362,840	4,302,005
自動車部品	1,440	1,740	2,100	1,820	1,500	2,000	1,820	1,660	2,100	2,040	1,700	1,680	21,600
その他輸送機械	61,660	78,060	130,010	136,610	105,700	132,390	156,740	93,400	96,170	110,520	117,770	134,420	1,353,450
産業機械	1,240	1,560	1,700	1,740	1,800	1,860	2,826	2,020	2,160	2,120	1,240	1,238	21,504
電気機械							20	220		180	20	20	460
陶磁器	80	40					80	40		140			380
セメント	700	780	460	660	420	540	260	160	180	220	140	62	4,582
ガラス類	60	60	160	180	140	160	80	20					860
窯業品	40	60	20	20	40	20		20	20	20	40	40	340
重油	300	2,200	2,650	2,200	6,600	2,550	2,600	2,730	3,200	1,100	1,450	2,800	30,380
その他石油	20	20											40
その他石油製品	140	100	80	200	80	160	100	60	40		100	100	1,160
コークス											6,848		6,848
化学薬品	10,262	12,597	10,321	11,579	10,595	8,737	10,612	14,380	8,452	4,816	4,385	2,790	109,526
染料・塗料・合成樹脂・その他化学工業品	340	380	360	400	458	747	340	685	545	420	540	320	5,535
紙・パルプ	5,540	4,220	5,380	5,880	4,200	4,480	4,580	4,000	5,080	4,600	3,680	3,140	54,780
糸及び紡績半製品					18		122	50	50	50	94		384
その他繊維工業品					22	42	120			49		85	318
砂糖	5,880	5,620	6,540	3,160	3,580	4,200	4,680	4,420	5,120	4,380	4,340	3,920	55,840
製造食品	11,240	12,100	14,000	14,680	11,580	14,120	13,800	14,680	15,020	14,760	12,180	9,860	158,020
飲料	100	80	40	360	240	200	220	400	420	160	140	220	2,580
水	100	60	40	40	120	80	100	140	140	260	80	160	1,320
その他食料工業品	700	580	800	1,060	860	1,140	1,000	880	1,300	1,400	880	1,060	11,660
衣服・身廻品・はきもの			20				20	20					60
家具装備品	20			60		40	80	60	20	20		100	400
その他日用品	20						40	20	40	60			180
ゴム製品	120	220	480	220	40	360	160	160	400	940	360	120	3,580
木製品	2,132	2,636	4,253	2,070	2,173	1,832	1,897	2,495	2,198	2,608	2,070	2,312	28,676
その他製造工業品	2,040	1,520	1,700	2,140	1,480	2,060	1,900	1,900	2,000	3,360	1,480	1,720	23,300
金属くず	100	280	120	40			40	140	20	120	60	100	1,020
再利用資材	160	1,700	140	1,720	120	1,670	120	240	1,880	220	1,800	460	10,230
動植物性製造飼肥料	880	740	880	800	480	700	980	1,260	1,620	1,000	1,240	2,500	13,080
輸送用容器	980	1,260	1,400	1,440	1,100	1,360	1,340	1,260	1,690	1,600	1,420	1,220	16,070
分類不能のもの	100					40	333						473
合計	468,981	520,705	626,984	603,679	540,462	599,842	669,298	646,641	651,593	663,566	533,874	596,255	7,121,880

# 8 外国貿易国別表

(単位：トン)

国別	品名	米	野菜・果物	その他農産品	水産品	原木	製材	木材チップ	その他林産品	石炭	金属鉱	砂利・砂	非金属鉱物	鉄鋼	非鉄金属	金属製品	その他輸送用車両	自動車部品	その他輸送機械	産業機械	電気機械	陶磁器	セメント	ガラス類	化学薬品
韓国	輸出	526	245	130							38	19			18	389			37,801	519				38,561	
	輸入		181		837	23	63		8,937		18	148	2,594	217	732	568	385	352	21,893	2,751	248	7	5	2,934	2,719
中国	輸出																								
	輸入								184,720			5,041													14,610
台湾	輸出																						72,585		
	輸入																								
インドネシア	輸出																								
	輸入								45,350	160,317															
タイ	輸出																								
	輸入											34,200													
ベトナム	輸出																								
	輸入							172,910																	
オーストラリア	輸出																								
	輸入						250,960		1,710,431			15,000													
タンザニア	輸出																								
	輸入											12,100													
ロシア	輸出																								
	輸入								276,968																
アメリカ	輸出																								
	輸入																								
カナダ	輸出																								
	輸入								174,002																
合計	輸出	526	245	130							38	19			18	389			37,801	519			72,585	38,561	
	輸入		181		837	23	63	423,870	54,287	2,506,438	18	5,189	63,894	217	732	568	385	352	21,893	2,751	248	7	5	2,934	17,329
	総計	526	426	130	837	23	63	423,870	54,287	2,506,438	56	5,208	63,894	217	750	957	385	352	59,694	3,270	248	7	72,590	41,495	17,329

(単位：トン)

国別	品名	化学肥料	染料・塗料・合成樹脂・その他	紙・パルプ	糸及び紡績半製品	その他繊維工業品	製造食品	飲料	その他食料工業品	がらん具	衣服・身廻品・はきもの	文房具・運動娯楽用品・楽	家具・装備品	その他日用品	ゴム製品	木製製品	その他製造工業品	金属くず	再利用資材	輸送用容器	分類不能のもの	総計
韓国	輸出	1,671	19,916	305	3,989	387					3,052	192	86		1,472	222	10,669	2,012	54,121			176,340
	輸入	673	93,850	372	16,829	8,043	168	3,088	14	76	1,345	258	806	2,945		14,310	13,223			955	471	203,038
中国	輸出																					
	輸入																					204,371
台湾	輸出																					
	輸入																					72,585
インドネシア	輸出																					
	輸入																					205,667
タイ	輸出																					
	輸入																					34,200
ベトナム	輸出																					
	輸入																					172,910
オーストラリア	輸出																					
	輸入																					1,976,391
タンザニア	輸出																					
	輸入																					12,100
ロシア	輸出																					
	輸入																					276,968
アメリカ	輸出																			173		173
	輸入																					
カナダ	輸出																					
	輸入																					174,002
合計	輸出	1,671	19,916	305	3,989	387					3,052	192	86		1,472	222	10,669	2,012	54,121	173		249,098
	輸入	673	93,850	372	16,829	8,043	168	3,088	14	76	1,345	258	806	2,945		14,310	13,223			955	471	3,259,647
	総計	2,344	113,766	677	20,818	8,430	168	3,088	14	76	4,397	450	892	2,945	1,472	14,532	23,892	2,012	54,121	1,128	471	3,508,745

# 9 国内貿易都道府県別表

(単位：トン)

品目別 県別		米	野菜・ 果物	その他 農産 品	その他 畜産 品	水 産 品	原 木	製 材	その他 林産 品	薪 炭	石 炭	砂 利 ・ 砂	石 材	石 灰 石	非 金 属 鉱 物	鋼 材	金 属 製 品	完 成 自 動 車	その他 輸送用 車両	自 動 車 部 品	その他 輸送 機械	産 業 機 械	電 気 機 械	陶 磁 器	セ メ ン ト	ガ ラ ス 類	窯 業 品	
																												移出
北海道	移出	1,660	19,540	100	200	1,450		2,280	20	20		1,260	60			29,260	30,180	4,419,510	100	11,820	631,400	103,440	18,020	14,410	1,800	1,540	2,840	
	移入	6,560	145,220	12,840	4,020	4,720	60	41,800		40		100	20			28,000	16,080	4,132,155		21,530	699,980	11,680	460	110	3,200	820	60	
青森	移出																											
	移入														7,900													
秋田	移出																		39,200							4,043		
	移入																		103,695									
山形	移出																									5,739		
	移入																											
神奈川	移出																											
	移入																											
新潟	移出														1,337				26,105							8,516		
	移入													210,249					24,175									
富山	移出																									13,902		
	移入																											
石川	移出																									32,225		
	移入																											
福井	移出																									3,754		
	移入																											
愛知	移出																											
	移入																											
京都	移出																											
	移入														3,221													
大阪	移出																									6,939		
	移入																											
兵庫	移出																											
	移入										3,300				4,350											22		
和歌山	移出																											
	移入																											
鳥取	移出																									22,587		
	移入																											
島根	移出																4,429											
	移入																3,400											
岡山	移出																									13,520		
	移入																12,350											
広島	移出																											
	移入																17,160					258						
山口	移出																											
	移入													162,930									26					
福岡	移出	1,900	13,640	2,700		960		1,280								2,720	28,380	16,730				18,730	15,846	20		5,418	2,920	20
	移入	40	3,860	20		1,080			20		4,660				39,810	7,500	8,280	41,980		20	653,470	9,540		210	1,360	40	280	
熊本	移出																									6,656		
	移入																											
大分	移出																											
	移入													130,032	1,550													
沖縄	移出																									13,562		
	移入																											
海上	移出																											
	移入					47																						
総計	移出	3,560	33,180	2,800	200	2,440		3,560	20	20		1,260	60		5,966	31,980	58,560	4,501,545	100	11,820	650,130	119,286	18,040	14,410	138,121	4,460	2,860	
	移入	6,600	149,080	12,860	4,020	5,847	60	41,800	20	40	4,660	3,400	20	503,231	89,741	35,500	24,360	4,302,005		21,600	1,333,450	21,504	460	380	4,582	860	340	
	総計	10,160	182,260	15,660	4,220	8,287	60	45,360	40	60	4,660	4,660	80	503,231	95,707	67,480	82,920	8,803,550	100	33,420	2,003,580	140,790	18,500	14,820	142,703	5,320	3,200	

品目別 眼別	重油	その他石油	その他石油製品	コークス	化学薬品	工樹染 脂料・塗 料・他 品学成	紙・ バルブ	糸及び紡績半製品	その他繊維工業品	砂糖	製造食品	飲料	水	その他食料工業品	衣服・身廻品・は	家具装備品	その他日用品	ゴム製品	木製	その他製造工業品	金属くず	再利用資材	動植物性製造飼肥	輸送用容器	分類不能のもの	総計		
																											移出	移入
北海道	移出		760	280			7,060	9,280			140	55,820	2,340	14,420	9,180	1,800	5,540	1,740	14,480	17,500	201,420	20	9,940	7,120	33,920	2,293	5,686,143	
	移入		40	1,160			4,620	51,700			55,280	151,940	2,460	960	10,880	20	40	160	360	5,640	19,500	860	2,020	11,920	13,700	433	5,466,228	
青森	移出																										7,900	
	移入																											
秋田	移出																										43,243	
	移入																										103,695	
山形	移出																										5,739	
	移入																											
神奈川	移出																											
	移入						23,067																				23,067	
新潟	移出																										36,138	
	移入																										234,421	
富山	移出																										13,902	
	移入				6,848																						6,848	
石川	移出																										32,225	
	移入																											
福井	移出																										3,754	
	移入																											
愛知	移出																											
	移入	6,000																									6,000	
京都	移出																											
	移入																										3,221	
大阪	移出																										6,929	
	移入	11,980																									11,980	
兵庫	移出							509											3,143	34							3,686	
	移入					3,065	635	384	318										18,116								30,130	
和歌山	移出																											
	移入						327																				327	
鳥取	移出																										22,587	
	移入																											
鳥根	移出																				2,419						6,848	
	移入																										3,400	
岡山	移出																										13,520	
	移入																										12,350	
広島	移出																											
	移入						73,262																				90,680	
山口	移出																											
	移入	11,700				9,865																					184,521	
福岡	移出					1,920	7,620	20	1,440	25,240	320	15,940	1,920		3,660	3,120	5,000	3,640	19,880	1,840	1,720	7,740	140	112		212,536		
	移入					280	3,080		560	3,080	120	360	780	40	360	20	5,220	4,920	3,800	160	8,210	1,160	2,370	40		804,760		
熊本	移出																										6,656	
	移入																											
大分	移出																											
	移入	700																									132,302	
沖縄	移出																										13,562	
	移入																											
海上	移出	27,527	518									71,495															99,540	
	移入																										47	
総計	移出	27,327	1,278	280		8,980	16,900	509	20	1,580	81,060	2,660	101,855	11,100	1,860	9,200	4,860	19,480	24,283	221,334	4,279	11,660	14,860	34,060	2,405	6,206,438		
	移入	30,380	40	1,160	6,848	109,326	5,535	54,780	384	318	55,840	158,020	2,580	1,320	11,660	60	400	180	3,580	28,676	23,300	1,020	10,230	13,080	16,070	473	7,121,880	
	総計	57,907	1,318	1,440	6,848	109,326	14,515	71,680	893	338	57,420	239,080	5,240	103,175	22,760	1,920	9,600	5,040	23,060	32,959	244,634	5,299	21,890	27,940	50,130	2,878	13,328,318	

## 10-1 輸入原木材種別表

(製材は除く)

(単位：トン)

材種 月別	北洋材	南洋材	米材	その他	合計
1					
2					
3					
4					
5					
6					
7					
8					
9					
10					
11					
12				23	23
合計	0	0	0	23	23

## 10-2 輸入木材材種別分類

(単位：トン)

材種 品種	北洋材	南洋材	米材	その他	合計
原木 (除・製材)				23	23
製材				63	63
チップ				423,870	423,870
その他林産品		45,350		8,937	54,287
合板				2,192	2,192

## 10-3 輸入木材材種別年次表

(単位：トン)

材種 年別	北洋材	南洋材	米材	その他	合計
平成25年	311		2,909	111	3,331
26	641		2,672	6,404	9,717
27	1,331	994		300	2,625
28	1,078			1,296	2,374
29	960	43,600	42,128	108,314	195,002
30	1,338	41,939	36,452	161,265	240,994
令和1年	1,067	138,628	93,035	442,243	674,973
2	845	124,642	102,525	381,046	609,058
3		75,199	81,635	362,953	519,787
4		73,179	93,175	290,496	456,850
5		45,350		435,085	480,435

11 外資コンテナ貨物集計表

輸出

(単位：トン・個)

品名	仕向国	仕向港	1月	2月	3月	4月	5月	6月	7月	8月	9月	10月	11月	12月	総計
米	韓国	プサン	31	92		80	40	41	62	21	79		60	20	526
野菜・果物	韓国	プサン						40	40		50	115			245
その他農産品	韓国	プサン											65	65	130
金属	韓国	プサン		18					18			2			38
砂利	韓国	プサン										19			19
非鉄金属	韓国	プサン											18		18
金属製品	韓国	プサン	22	22	51	52	22	44	22	22	22	22	44	44	389
産業機械	韓国	プサン	178	25	16	68	26	53	11	21	26	62	20	13	519
ガラス類	韓国	プサン	1,645	2,632	3,682	2,441	3,138	4,495	3,578	2,603	4,044	3,237	3,601	3,465	38,561
化学肥料	韓国	プサン	159	332	120	212		106	106	106	212		106	212	
染料・塗料・合成樹脂・その他化学工業品	韓国	プサン	1,111	1,613	1,717	2,082	1,757	1,844	1,896	2,031	1,301	1,382	1,958	1,224	
紙・パルプ	韓国	プサン	21		23		198		21		21		21		305
糸及び紡績半製品	韓国	プサン	301	302	248	426	369	311	349	294	289	220	418	462	3,989
その他繊維工業品	韓国	プサン	44		44	44	44		44	64	44		44	15	387
衣服・身廻品・はきもの	韓国	プサン	111	168	443	423	129	371	129	166	428	288	212	184	3,052
文房具・運動娯楽用品・楽器	韓国	プサン								157		35			192
家具・装備品	韓国	プサン		26	21		8	10		3		18			86
ゴム製品	韓国	プサン		53	414	141	238		194		194	141	97		1,472
木製品	韓国	プサン				222									222
その他製造工業品	韓国	プサン	775	1,067	838	1,160	1,035	895	1,213	568	947	734	694	743	10,669
再利用資材	韓国	プサン								32	150	176	124	364	846
合計			4,398	6,350	7,617	7,351	7,004	8,210	7,683	6,088	7,807	6,451	7,482	6,811	83,252
コンテナ個数	実	入	299	444	581	612	557	790	637	546	651	657	723	550	7,047
	空		631	555	397	526	296	406	587	661	481	547	809	549	6,445

コンテナ個数は、20'換算 (TEU)

オンシャーシコンテナも含む

(単位：トン・個)

## 輸入

品名	仕出	国	出	港	1月	2月	3月	4月	5月	6月	7月	8月	9月	10月	11月	12月	総計
野菜・果物	韓国	ブ	サ	ン		84						61			18	18	181
水産物	韓国	ブ	サ	ン		49	44	158	163	142	70	44	123	44			837
原木	韓国	ブ	サ	ン													23
製材	韓国	ブ	サ	ン			22			18							23
金属	韓国	ブ	サ	ン			11	2					2				18
砂利	韓国	ブ	サ	ン		17	1	31	16	1	16	16	31	16	1	1	148
非金属	韓国	ブ	サ	ン						18		1,002	1,128	446			2,594
鉄鋼	韓国	ブ	サ	ン		18			3		18	18	18	17	36	89	217
非鉄金属	韓国	ブ	サ	ン		66	46		134	88	88	45	89	85	43	48	732
金属製	韓国	ブ	サ	ン		44	11	103	26	90	16	3	20	47	108	56	568
その他輸送用車両	韓国	ブ	サ	ン			167								218		385
自動車部品	韓国	ブ	サ	ン									273	79			352
その他輸送機械	韓国	ブ	サ	ン										1			1
産業機械	韓国	ブ	サ	ン		362	337	652	166	204	121	115	173	110	214	119	178
電気機	韓国	ブ	サ	ン		18		44					76	19	38	53	248
陶磁器	韓国	ブ	サ	ン						4		3					7
セメント	韓国	ブ	サ	ン							5						5
ガラス類	韓国	ブ	サ	ン				423	212	237	769	1	924	357	11		2,934
化学製品	韓国	ブ	サ	ン		17	40	44	18				19	201			339
化学肥料	韓国	ブ	サ	ン			268		177	42	22	18		22		124	673
染料・塗料・合成樹脂・その他化学工業品	韓国	ブ	サ	ン		7,144	4,732	5,139	5,775	6,867	4,377	6,649	4,894	9,129	11,098	16,091	11,955
紙・パルプ	韓国	ブ	サ	ン		42		74		35	31	34	36	30	25	57	372
糸及び紡績半製品	韓国	ブ	サ	ン		1,291	1,731	1,657	1,429	1,228	925	1,460	1,635	1,603	1,390	1,374	1,106
その他繊維工業品	韓国	ブ	サ	ン		554	544	658	436	620	891	716	740	1,036	541	607	700
製造食品	韓国	ブ	サ	ン				18	50		26		26		25		23
飲料	韓国	ブ	サ	ン		29	161	586		366	279	322	527	262	322	146	88
その他食料工業品	韓国	ブ	サ	ン								14					14
がらん具	韓国	ブ	サ	ン					11				54			11	76
衣服・身廻品・はきもの	韓国	ブ	サ	ン		51	184	181	59	21	34	50	157	155	46	322	85
文房具・運動娯楽用品・楽器	韓国	ブ	サ	ン		6		33		60	52	2	6	94	5		258
家具・装備品	韓国	ブ	サ	ン		60	49	60	292	23		120		81		121	806
その他日用品	韓国	ブ	サ	ン		180	232	511	95	237	180	93	212	85	148	473	499
木製品	韓国	ブ	サ	ン		1,715	2,352	1,227	1,066	673	815	1,207	783	1,408	1,074	1,630	360
その他製造工業品	韓国	ブ	サ	ン		943	780	972	1,031	1,042	1,161	1,287	1,395	1,072	1,036	1,105	1,399
輸送用容器	韓国	ブ	サ	ン				78		43		374		26	53	20	5
分類不能のもの	韓国	ブ	サ	ン				118						59	294		471
合計					12,557	11,566	12,682	11,200	12,069	10,044	12,555	12,820	17,222	17,053	22,854	16,851	169,473
コンテナ個数	実			入	822	784	997	950	980	1,022	1,215	1,308	1,283	1,153	1,407	1,298	13,219
	空				0	74	106	72	94	111	168	43	97	68	74	60	967

コンテナ個数は、20'換算(TEU)

オンシャーシコンテナも含む



## 12-1 フェリー乗降人員月別表

(単位：人)

乗降 人員	合計	苫小牧 (直)		計	苫小牧 (新潟・秋田・苫小牧)		計	小樽		計
		乗込	上陸		乗込	上陸		乗込	上陸	
1	2,669	818	1,780	2,598	37	34	71			
2	2,345	903	1,320	2,223	56	66	122			
3	4,616	1,933	2,029	3,962	183	324	507	53	94	147
4	5,461	2,647	2,134	4,781	305	375	680			
5	8,076	3,211	2,956	6,167	839	1,070	1,909			
6	7,985	4,062	3,180	7,242	360	383	743			
7	11,433	5,154	5,140	10,294	556	583	1,139			
8	11,739	5,226	6,231	11,457	90	192	282			
9	6,798	2,699	3,335	6,034	427	337	764			
10	6,420	2,285	2,975	5,260	616	544	1,160			
11	2,802	1,012	1,515	2,527	83	192	275			
12	3,019	1,422	1,214	2,636	67	316	383			
合計	73,363	31,372	33,809	65,181	3,619	4,416	8,035	53	94	147

## 12-2 その他船舶乗降人員月別表

(単位：人)

乗降 人員 月 別	合計	外国航路		計	内国航路		計
		乗込	上陸		乗込	上陸	
1							
2							
3	3,747	1,873	1,874	3,747			
4							
5	331				164	167	331
6							
7							
8							
9							
10	5,309	2,654	2,655	5,309			
11							
12							
合計	9,387	4,527	4,529	9,056	164	167	331

# 13-1 フェリー車輛利用状況月別表

フェリー総計

(単位：台・トン)

移出		1月	2月	3月	4月	5月	6月	7月	8月	9月	10月	11月	12月	計
バス	特大	1	3	1		11	1	7	3	3	1		1	32
	大型	1		1	1	4	2	10	2		2			23
	普通		3	2	1	10	1	26	11		2	1	2	59
	小型													
	計	2	6	4	2	25	4	43	16	3	5	1	3	114
トラック	特大	523	549	662	603	495	550	493	485	554	529	454	463	6,360
	大型	867	821	774	773	961	1,107	1,191	1,158	1,343	1,264	817	755	11,831
	普通	72	91	194	194	248	298	214	100	47	41	15	26	1,540
	小型													
	計	1,462	1,461	1,630	1,570	1,704	1,955	1,898	1,743	1,944	1,834	1,286	1,244	19,731
乗用車	普通・小型	269	320	740	1,014	1,210	1,365	1,539	1,422	1,014	1,256	379	504	11,032
	軽四輪	203	415	594	457	380	584	680	446	647	532	225	307	5,470
	計	472	735	1,334	1,471	1,590	1,949	2,219	1,868	1,661	1,788	604	811	16,502
その他	軽トラック													
	トレーラー	2,502	2,441	2,765	2,558	2,243	2,352	2,192	2,320	2,418	2,418	2,288	2,492	28,989
	計	2,502	2,441	2,765	2,558	2,243	2,352	2,192	2,320	2,418	2,418	2,288	2,492	28,989
台数計		4,438	4,643	5,733	5,601	5,562	6,260	6,352	5,947	6,026	6,045	4,179	4,550	65,336
トン数計		361,170	356,310	405,565	380,565	352,195	378,285	362,195	367,155	386,920	382,895	329,705	351,770	4,414,730
移入		1月	2月	3月	4月	5月	6月	7月	8月	9月	10月	11月	12月	計
バス	特大	1	4	2	1	4	3	8	8	1	1	2	1	36
	大型			1	2	2	3	1	6		1			16
	普通	1	4	1	1	1		19	15	1	3			46
	小型													
	計	2	8	4	4	7	6	28	29	2	5	2	1	98
トラック	特大	684	792	917	822	687	807	665	657	655	692	570	649	8,597
	大型	853	852	747	785	931	1,095	1,144	1,136	1,327	1,219	822	749	11,660
	普通	45	32	52	54	90	59	189	54	39	44	20	17	695
	小型													
	計	1,582	1,676	1,716	1,661	1,708	1,961	1,998	1,847	2,021	1,955	1,412	1,415	20,952
乗用車	普通・小型	485	260	497	610	996	897	1,189	1,564	1,026	927	390	381	9,222
	軽四輪	164	106	253	199	305	326	392	468	389	342	134	133	3,211
	計	649	366	750	809	1,301	1,223	1,581	2,032	1,415	1,269	524	514	12,433
その他	軽トラック													
	トレーラー	1,907	2,119	2,240	2,073	1,813	1,954	2,084	2,604	2,519	2,399	2,110	2,389	26,211
	計	1,907	2,119	2,240	2,073	1,813	1,954	2,084	2,604	2,519	2,399	2,110	2,389	26,211
台数計		4,140	4,169	4,710	4,547	4,829	5,144	5,691	6,512	5,957	5,628	4,048	4,319	59,694
トン数計		307,425	335,640	355,965	333,740	308,685	338,925	353,730	410,180	402,770	385,795	318,420	350,730	4,202,005
台数計(移出入)		8,578	8,812	10,443	10,148	10,391	11,404	12,043	12,459	11,983	11,673	8,227	8,869	125,030
トン数計(出入)		668,595	691,950	761,530	714,305	660,880	717,210	715,925	777,335	789,690	768,690	648,125	702,500	8,616,735

## 苫小牧直行便計

(単位：台・トン)

移出		1月	2月	3月	4月	5月	6月	7月	8月	9月	10月	11月	12月	計
バス	特大	1	3	1		11		7	3	3	1		1	31
	大型	1		1	1	4	2	10	2		2			23
	普通		3	2	1	3	1	26	11		2	1	2	52
	小型													
	計	2	6	4	2	18	3	43	16	3	5	1	3	106
トラック	特大	516	544	636	582	486	543	484	480	539	511	453	461	6,235
	大型	866	785	756	760	932	1,072	1,159	1,157	1,342	1,248	816	745	11,638
	普通	71	88	181	188	215	294	206	99	45	40	14	23	1,464
	小型													
	計	1,453	1,417	1,573	1,530	1,633	1,909	1,849	1,736	1,926	1,799	1,283	1,229	19,337
乗用車	普通・小型	246	242	574	839	1,013	1,243	1,317	1,401	879	986	291	403	9,434
	軽四輪	103	72	227	295	271	437	373	401	328	201	101	164	2,973
	計	349	314	801	1,134	1,284	1,680	1,690	1,802	1,207	1,187	392	567	12,407
その他	軽トラック													
	トレーラー	2,487	2,418	2,663	2,469	2,217	2,325	2,152	2,307	2,364	2,370	2,269	2,467	28,508
	計	2,487	2,418	2,663	2,469	2,217	2,325	2,152	2,307	2,364	2,370	2,269	2,467	28,508
台数計		2,487	2,418	2,663	2,469	2,217	2,325	2,152	2,307	2,364	2,370	2,269	2,467	28,508
トン数計		358,220	349,045	387,740	365,915	343,540	370,925	351,570	364,860	376,875	371,170	325,965	346,565	4,312,390
移入		1月	2月	3月	4月	5月	6月	7月	8月	9月	10月	11月	12月	計
バス	特大	1	4	2			1	6	7					21
	大型				1				6					7
	普通	1	4	1	1	1		19	15	1	3			46
	小型													
	計	2	8	3	2	1	1	25	28	1	3			74
トラック	特大	684	785	869	805	671	807	661	657	655	690	568	636	8,488
	大型	848	832	718	759	909	1,086	1,136	1,134	1,325	1,213	806	702	11,468
	普通	41	31	45	47	47	53	175	54	37	43	20	16	609
	小型													
	計	1,573	1,648	1,632	1,611	1,627	1,946	1,972	1,845	2,017	1,946	1,394	1,354	20,565
乗用車	普通・小型	472	243	429	516	855	841	1,076	1,523	964	803	355	308	8,385
	軽四輪	158	100	212	154	238	277	317	453	346	266	114	96	2,731
	計	630	343	641	670	1,093	1,118	1,393	1,976	1,310	1,069	469	404	11,116
その他	軽トラック													
	トレーラー	1,828	2,028	2,061	1,934	1,725	1,869	1,936	2,575	2,422	2,291	2,054	2,238	24,961
	計	1,828	2,028	2,061	1,934	1,725	1,869	1,936	2,575	2,422	2,291	2,054	2,238	24,961
台数計		4,033	4,027	4,337	4,217	4,446	4,934	5,326	6,424	5,750	5,309	3,917	3,996	56,716
トン数計		298,205	323,910	330,320	314,460	293,350	327,840	334,645	406,330	391,030	371,700	310,720	329,840	4,032,350
台数計(移出入)		6,520	6,445	7,000	6,686	6,663	7,259	7,478	8,731	8,114	7,679	6,186	6,463	85,224
トン数計(出入)		656,425	672,955	718,060	680,375	636,890	698,765	686,215	771,190	767,905	742,870	636,685	676,405	8,344,740

## 苫小牧・秋田・新潟寄航便合計

(単位：台・トン)

移出		1月	2月	3月	4月	5月	6月	7月	8月	9月	10月	11月	12月	計
バス	特大						1							1
	大型													
	普通					7								7
	小型													
	計					7	1							8
トラック	特大	7	5	4	2	9	7	9	5	15	18	1	2	84
	大型	1	36	10	4	29	35	32	1	1	16	1	10	176
	普通	1	3	11	4	33	4	8	1	2	1	1	3	72
	小型													
	計	9	44	25	10	71	46	49	7	18	35	3	15	332
乗用車	普通・小型	23	78	154	146	197	122	222	21	135	270	88	101	1,557
	軽四輪	100	343	366	157	109	147	307	45	319	331	124	143	2,491
	計	123	421	520	303	306	269	529	66	454	601	212	244	4,048
その他	軽トラック													
	トレーラー	15	23	18	19	26	27	40	13	54	48	19	25	327
	計	15	23	18	19	26	27	40	13	54	48	19	25	327
台数計		147	488	563	332	410	343	618	86	526	684	234	284	4,715
トン数計		2,950	7,265	6,460	4,795	8,655	7,360	10,625	2,295	10,045	11,725	3,740	5,205	81,120
移入		1月	2月	3月	4月	5月	6月	7月	8月	9月	10月	11月	12月	計
バス	特大				1	4	2	2	1	1	1	2	1	15
	大型			1	1	2	3	1			1			9
	普通													
	小型													
	計			1	2	6	5	3	1	1	2	2	1	24
トラック	特大		7	48	4	16		4			2	2	13	96
	大型	5	20	29	22	22	9	8	2	2	6	16	47	188
	普通	4	1	7	6	43	6	14		2	1		1	85
	小型													
	計	9	28	84	32	81	15	26	2	4	9	18	61	369
乗用車	普通・小型	13	17	68	80	141	56	113	41	62	124	35	73	823
	軽四輪	6	6	41	37	67	49	75	15	43	76	20	37	472
	計	19	23	109	117	208	105	188	56	105	200	55	110	1,295
その他	軽トラック													
	トレーラー	79	91	179	92	88	85	148	29	97	108	56	151	1,203
	計	79	91	179	92	88	85	148	29	97	108	56	151	1,203
台数計		107	142	373	243	383	210	365	88	207	319	131	323	2,891
トン数計		9,220	11,730	25,645	12,790	15,335	11,085	19,085	3,850	11,740	14,095	7,700	20,890	163,165
台数計(移出入)		254	630	936	575	793	553	983	174	733	1,003	365	607	7,606
トン数計(出入)		12,170	18,995	32,105	17,585	23,990	18,445	29,710	6,145	21,785	25,820	11,440	26,095	244,285

## 苫小牧・秋田・新潟寄航便（苫小牧）計

(単位：台・トン)

移出		1月	2月	3月	4月	5月	6月	7月	8月	9月	10月	11月	12月	計
バス	特大													
	大型													
	普通													
	小型													
	計													
トラック	特大	1	3	2	2	1	1	2		4	5		1	22
	大型		35	8	3	25	32	30			15		9	157
	普通		1	4	1									6
	小型													
	計	1	39	14	6	26	33	32		4	20		10	185
乗用車	普通・小型		4	4	8	22	21	28	2	10	16	2	3	120
	軽四輪		1	6	4	8	16	15		6	4		3	63
	計		5	10	12	30	37	43	2	16	20	2	6	183
その他	軽トラック													
	トレーラー	2	1	2	2	9	1	6		2	9	4	5	43
	計	2	1	2	2	9	1	6		2	9	4	5	43
台数計		3	45	26	20	65	71	81	2	22	49	6	21	411
トン数計		290	2,145	950	640	2,570	2,070	2,655	20	630	2,270	460	1,115	15,815
移入		1月	2月	3月	4月	5月	6月	7月	8月	9月	10月	11月	12月	計
バス	特大													
	大型													
	普通													
	小型													
	計													
トラック	特大			48		12		1					13	74
	大型	4	16	28	21	20	9	6	2	2	5	14	45	172
	普通			1		20								21
	小型													
	計	4	16	77	21	52	9	7	2	2	5	14	58	267
乗用車	普通・小型	1	3	27	19	29	5	13	6	2	16	1	54	176
	軽四輪		1	16	4	6	8	12	1	7	8	2	20	85
	計	1		43	23	35	13	25	7	9	24	3	74	257
その他	軽トラック													
	トレーラー	2	4	83	1	5	4	6	1		8		56	170
	計	2	4	83	1	5	4	6	1		8		56	170
台数計		7	20	203	45	92	26	38	10	11	37	17	188	694
トン数計		430	1,275	14,270	1,370	3,310	980	1,220	275	155	1,330	720	9,960	35,295
台数計（移出入）		10	65	229	65	157	97	119	12	33	86	23	209	1,105
トン数計（出入）		720	3,420	15,220	2,010	5,880	3,050	3,875	295	785	3,600	1,180	11,075	51,110

## 苫小牧・秋田・新潟寄航便（秋田）計

（単位：台・トン）

移出		1月	2月	3月	4月	5月	6月	7月	8月	9月	10月	11月	12月	計
バス	特大													
	大型													
	普通					7								7
	小型													
	計					7								7
トラック	特大		1	1		8	3	1		3		1	1	19
	大型	1		2	1	4	1	1		1			1	12
	普通	1	1	5	2	29	2	8		1	1		2	52
	小型													
	計	2	2	8	3	41	6	10		5	1	1	4	83
乗用車	普通・小型	11	9	32	74	132	69	114	15	78	155	18	15	722
	軽四輪	5	7	20	45	61	48	57	8	54	66	13	14	398
	計	16	16	52	119	193	117	171	23	132	221	31	29	1,120
その他	軽トラック													
	トレーラー	9	22	14	15	17	23	27	5	45	29	13	20	239
	計	9	22	14	15	17	23	27	5	45	29	13	20	239
台数計		27	40	74	137	258	146	208	28	182	251	45	53	1,449
トン数計		1,205	2,645	2,280	2,725	5,335	3,780	4,755	740	6,290	5,100	1,745	2,600	39,200
移入		1月	2月	3月	4月	5月	6月	7月	8月	9月	10月	11月	12月	計
バス	特大													
	大型													
	普通													
	小型													
	計													
トラック	特大		1		1	3		3			2	2		12
	大型	1	4	1	1	1		1			1	1	1	12
	普通	1	1		1	11	3	1			1		1	20
	小型													
	計	2	6	1	3	15	3	5			4	3	2	44
乗用車	普通・小型	7	9	22	34	68	27	51	20	28	64	20	10	360
	軽四輪	2	3	13	17	33	26	32	10	16	34	10	11	207
	計	9	12	35	51	101	53	83	30	44	98	30	21	567
その他	軽トラック													
	トレーラー	67	82	85	87	63	80	126	23	66	88	47	68	882
	計	67	82	85	87	63	80	126	23	66	88	47	68	882
台数計		78	100	121	141	179	136	214	53	110	190	80	91	1,493
トン数計		7,530	9,425	9,685	10,145	8,365	9,290	14,820	2,780	7,620	10,710	5,610	7,715	103,695
台数計（移出入）		105	140	195	278	437	282	422	81	292	441	125	144	2,942
トン数計（出入）		8,735	12,070	11,965	12,870	13,700	13,070	19,575	3,520	13,910	15,810	7,355	10,315	142,895

## 苫小牧・秋田・新潟寄航便（新潟）計

（単位：台・トン）

移出		1月	2月	3月	4月	5月	6月	7月	8月	9月	10月	11月	12月	計
バス	特大						1							1
	大型													
	普通													
	小型													
	計						1							1
トラック	特大	6	1	1			3	6	5	8	13			43
	大型		1				2	1	1		1	1		7
	普通		1	2	1	4	2		1	1		1	1	14
	小型													
	計	6	3	3	1	4	7	7	7	9	14	2	1	64
乗用車	普通・小型	12	65	118	64	43	32	80	4	47	99	68	83	715
	軽四輪	95	335	340	108	40	83	235	37	259	261	111	126	2,030
	計	107	400	458	172	83	115	315	41	306	360	179	209	2,745
その他	軽トラック													
	トレーラー	4		2	2		3	7	8	7	10	2		45
	計	4		2	2		3	7	8	7	10	2		45
台数計		117	403	463	175	87	126	329	56	322	384	183	210	2,855
トン数計		1,455	2,475	3,230	1,430	750	1,510	3,215	1,535	3,125	4,355	1,535	1,490	26,105
移入		1月	2月	3月	4月	5月	6月	7月	8月	9月	10月	11月	12月	計
バス	特大				1	4	2	2	1	1	1	2	1	15
	大型			1	1	2	3	1			1			9
	普通													
	小型													
	計			1	2	6	5	3	1	1	2	2	1	24
トラック	特大		6		3	1								10
	大型					1		1				1	1	4
	普通	3		6	5	12	3	13		2				44
	小型													
	計	3	6	6	8	14	3	14		2		1	1	58
乗用車	普通・小型	5	5	19	27	44	24	49	15	32	44	14	9	287
	軽四輪	4	2	12	16	28	15	31	4	20	34	8	6	180
	計	9	7	31	43	72	39	80	19	52	78	22	15	467
その他	軽トラック													
	トレーラー	10	5	11	4	20	1	16	5	31	12	9	27	151
	計	10	5	11	4	20	1	16	5	31	12	9	27	151
台数計		22	18	49	57	112	48	113	25	86	92	34	44	700
トン数計		1,260	1,030	1,690	1,275	3,660	815	3,045	795	3,965	2,055	1,370	3,215	24,175
台数計（移出入）		139	421	512	232	199	174	442	81	408	476	217	254	3,555
トン数計（出入）		2,715	3,505	4,920	2,705	4,410	2,325	6,260	2,330	7,090	6,410	2,905	4,705	50,280

## 小樽便（小樽便）計

(単位：台・トン)

移出		1月	2月	3月	4月	5月	6月	7月	8月	9月	10月	11月	12月	計
バス	特大													
	大型													
	普通													
	小型													
	計													
トラック	特大			22	19									41
	大型			8	9									17
	普通			2	2									4
	小型													
	計			32	30									62
乗用車	普通・小型			12	29									41
	軽四輪			1	5									6
	計			13	34									47
その他	軽トラック													
	トレーラー			84	70									154
	計			84	70									154
台数計				129	134									263
トン数計				11,365	9,855									21,220
移入		1月	2月	3月	4月	5月	6月	7月	8月	9月	10月	11月	12月	計
バス	特大													
	大型													
	普通													
	小型													
	計													
トラック	特大				13									13
	大型				4									4
	普通				1									1
	小型													
	計				18									18
乗用車	普通・小型				14									14
	軽四輪				8									8
	計				22									22
その他	軽トラック													
	トレーラー				47									47
	計				47									47
台数計					87									87
トン数計					6,490									6,490
台数計（移出入）				129	221									350
トン数計（出入）				11,365	16,345									27,710



14 施設別・品目別利用状況表

(輸出)

(単位：トン)

積揚場所	区分	農水産品						林産品				鉱産品				
		計	米	野菜・果物	その他農産品	その他畜産品	水産品	計	製材	その他林産品	薪炭	計	金属鉱	砂利・砂	石材	非金属鉱物
金ヶ崎C岸壁	輸出															
	移出	19,080	1,920	13,520	2,680		960	1,280	1,280							
金ヶ崎D岸壁	輸出															
	移出															
蓬萊G・H・I岸壁	輸出															
	移出															
川崎・松栄A岸壁	輸出															
	移出															
川崎・松栄B岸壁	輸出															
	移出															
川崎・松栄C岸壁	輸出															
	移出															
鞠山北A岸壁	輸出															
	移出	23,100	1,640	19,660	120	200	1,480	2,320	2,280	20	20	1,320		1,260	60	
鞠山北B岸壁	輸出															
	移出															
鞠山北C岸壁	輸出															
	移出											5,966				5,966
鞠山北D岸壁	輸出															
	移出															
鞠山南A岸壁	輸出	901	526	245	130							57	38	19		
	移出															
敦賀セメント・北陸電力共同岸壁	輸出															
	移出															
北陸電力・敦賀セメント共同岸壁	輸出															
	移出															
天満棧橋	輸出															
	移出															
原電明神棧橋	輸出															
	移出															
巡視船岸壁金ヶ崎A・B	輸出															
	移出															
合計	輸出	901	526	245	130							57	38	19		
	移出	42,180	3,560	33,180	2,800	200	2,440	3,600	3,560	20	20	7,286		1,260	60	5,966
	総計	43,081	4,086	33,425	2,930	200	2,440	3,600	3,560	20	20	7,343	38	1,279	60	5,966

(単位：トン)

金属機械工業品										化学工業品					
計	鋼材	非鉄金属	金属製品	完成自動車	その他輸送用車両	自動車部品	その他輸送機械	産業機械	電気機械	計	陶磁器	セメント	ガラス類	窯業品	重油
81,610	2,640		28,380	16,270			18,620	15,680	20	5,240		380	2,920	20	
										25					25
										123					
										263					
37,801							37,801			18,835			18,835		
894,995	29,340		30,180	70,545	100	11,820	631,510	103,480	18,020	28,780	14,440	1,860	1,540	2,840	
126								126							
4,414,730				4,414,730						25,025					25,025
926		18	389					519		41,313			19,726		
										72,585		72,585			
										135,881		135,881			
										132					
										2,477					2,477
38,727		18	389				37,801	519		132,733		72,585	38,561		
5,391,461	31,980		58,560	4,501,545	100	11,820	650,130	119,286	18,040	197,946	14,440	138,121	4,460	2,860	27,527
5,430,188	31,980	18	58,949	4,501,545	100	11,820	687,931	119,805	18,040	330,679	14,440	210,706	43,021	2,860	27,527

## (輸移出)

積揚場所	区分	化学工業品				軽工業品								
		その他石油	その他石油製品	化学肥料	工業樹脂・染料・塗料・その他化学製品	計	紙・パルプ	糸及び紡績半製品	その他繊維工業品	砂糖	製造食品	飲料	水	その他食料工業品
金ヶ崎 C 岸壁	輸出													
	移出				1,920	52,405	7,620		20	1,420	25,240	300	15,905	1,900
金ヶ崎 D 岸壁	輸出													
	移出					648							648	
蓬莱 G・H・I 岸壁	輸出													
	移出	123												
川崎・松栄 A 岸壁	輸出													
	移出	263												
川崎・松栄 B 岸壁	輸出													
	移出					361							361	
川崎・松栄 C 岸壁	輸出													
	移出													
鞠山北 A 岸壁	輸出													
	移出	760	280		7,060	91,320	9,280			160	55,820	2,360	14,500	9,200
鞠山北 B 岸壁	輸出													
	移出													
鞠山北 C 岸壁	輸出													
	移出					690							690	
鞠山北 D 岸壁	輸出													
	移出					67,726							67,726	
鞠山南 A 岸壁	輸出			1,671	19,916	4,681	305	3,989	387					
	移出					509		509						
敦賀セメント・北陸電力 共同岸壁	輸出													
	移出													
北陸電力・敦賀セメント 共同岸壁	輸出													
	移出					1,540							1,540	
天満棧橋	輸出													
	移出	132				485							485	
原電明神棧橋	輸出													
	移出													
巡視船岸壁金ヶ崎A・B	輸出													
	移出													
合 計	輸出			1,671	19,916	4,681	305	3,989	387					
	移出	1,278	280		8,980	215,684	16,900	509	20	1,580	81,060	2,660	101,855	11,100
	総計	1,278	280	1,671	28,896	220,365	17,205	4,498	407	1,580	81,060	2,660	101,855	11,100

(単位：トン)

雑工業品								特殊品					分類不能のもの		総計
計	衣服・身廻品・はきもの	文房具・楽器・運動娯楽用品	家具・装備品	その他日用品	ゴム製品	木製品	その他製造工業品	計	金属くず	再利用資材	動植物性製造飼肥料	輸送用容器	計	分類不能のもの	
35,220			3,640	3,140	4,980	3,660	19,800	11,440	1,840	1,740	7,720	140	112	112	206,387
															673
															123
															263
															361
															56,636
242,620	1,860		5,560	1,720	14,500	17,480	201,500	51,000	20	9,920	7,140	33,920	2,293	2,293	1,337,748
															126
								2,012	2,012						2,012
								2,419	2,419						9,075
															4,507,481
15,693	3,052	192	86		1,472	222	10,669	846		846					64,417
3,177						3,143	34								3,686
															72,585
															135,881
								53,275		53,275					53,275
															1,540
															617
								173				173			173
															2,477
15,693	3,052	192	86		1,472	222	10,669	56,306	2,012	54,121		173			249,098
281,017	1,860		9,200	4,860	19,480	24,283	221,334	64,859	4,279	11,660	14,860	34,060	2,405	2,405	6,206,438
296,710	4,912	192	9,286	4,860	20,952	24,505	232,003	121,165	6,291	65,781	14,860	34,233	2,405	2,405	6,455,536

## (輸移入)

積揚場所	区分	農水産品						林産品					鉱産品				
		計	米	野菜・果物	その他農産品	その他畜産品	水産品	計	原木	製材	木材チップ	その他林産品	薪炭	計	石炭	金属鉱	砂利・砂
金ヶ崎C岸壁	輸入																
	移入	5,000	40	3,880	20		1,060	20				20					
金ヶ崎D岸壁	輸入																
	移入																
蓬萊G・H・I岸壁	輸入																
	移入												3,300				3,300
川崎・松栄B岸壁	輸入																
	移入												12,350				
川崎・松栄C岸壁	輸入																
	移入																
川崎・松栄物揚場	輸入																
	移入	47					47										
鞠山北A岸壁	輸入																
	移入	173,360	6,560	145,200	12,840	4,020	4,740	41,900	60	41,800			40	120			100
鞠山北C岸壁	輸入							478,157			423,870	54,287		194,885	174,844		5,041
	移入																
鞠山北D岸壁	輸入																
	移入																
鞠山南A岸壁	輸入	1,018		181			837	86	23	63				2,760		18	148
	移入													3,400			
敦賀セメント・北陸電力共同岸壁	輸入													99,000	52,700		
	移入													581,882	4,660		
北陸電力・敦賀セメント共同岸壁	輸入													2,278,894	2,278,894		
	移入																
合 計	輸入	1,018		181			837	478,243	23	63	423,870	54,287		2,575,539	2,506,438	18	5,189
	移入	178,407	6,600	149,080	12,860	4,020	5,847	41,920	60	41,800		20	40	601,052	4,660		3,400
	総計	179,425	6,600	149,261	12,860	4,020	6,684	520,163	83	41,863	423,870	54,307	40	3,176,591	2,511,098	18	8,589

鉱産品			金属機械工業品										化学工業品			
石	石	非		鉄	鋼	非	金	完	そ	自	そ	産	電		陶	セ
材	灰	金属	計	鋼	材	鉄	属	成	他	動	他	業	気	計	磁	メ
	石	鉱物				金属	製品	自動車	輸送用車両	車部品	輸送機械	機械	機械		器	ン
														4,577		
			718,880		7,540		8,300	41,990		20	651,490	9,540		14,882	240	1,340
														26,072		
														12,413		
		12,350														
			21,892								21,892					
20			837,710		27,960		16,060	58,010		21,580	701,960	11,680	460	10,060	140	3,220
		15,000														
			26									26				
			4,202,005					4,202,005						24,380		
		2,594	5,254	217		732	568		385	352	1	2,751	248	97,808	7	5
		3,400	258									258		71,409		22
		46,300														
	503,231	73,991												12,848		
		63,894	27,146	217		732	568		385	352	21,893	2,751	248	114,798	7	5
20	503,231	89,741	5,758,879		35,500		24,360	4,302,005		21,600	1,353,450	21,504	460	159,651	380	4,582
20	503,231	153,635	5,786,025	217	35,500	732	24,928	4,302,005	385	21,952	1,375,343	24,255	708	274,449	387	4,587

## (輸移入)

積揚場所	区分	化学工業品								軽工業品									
		ガラス類	窯業品	重油	その他石油	その他石油製品	コークス	化学薬品	化学肥料	染料・塗料・合成樹脂・その他化学工業品	計	紙・パルプ	糸及び紡績半製品	その他繊維工業品	砂糖	製造食品	飲料	水	その他食料工業品
金ヶ崎C岸壁	輸入							4,577											
	移入	40	280					12,702		280	7,980	3,060			560	3,080	120	360	800
金ヶ崎D岸壁	輸入																		
	移入							26,072											
蓬萊G・H・I岸壁	輸入																		
	移入																		
川崎・松栄B岸壁	輸入							12,413											
	移入																		
川崎・松栄C岸壁	輸入																		
	移入																		
川崎・松栄物揚場	輸入																		
	移入																		
鞠山北A岸壁	輸入																		
	移入	820	60		40	1,160			4,620	276,220	51,720			55,280	154,940	2,460	960	10,860	
鞠山北C岸壁	輸入																		
	移入																		
鞠山北D岸壁	輸入																		
	移入			24,380															
鞠山南A岸壁	輸入	2,934						339	673	93,850	28,514	372	16,829	8,043		168	3,088		14
	移入							70,752		635	702		384	318					
敦賀セメント・北陸電力共同岸壁	輸入																		
	移入			6,000			6,848												
北陸電力・敦賀セメント共同岸壁	輸入																		
	移入																		
合 計	輸入	2,934						17,329	673	93,850	28,514	372	16,829	8,043		168	3,088		14
	移入	860	340	30,380	40	1,160	6,848	109,526		5,535	284,902	54,780	384	318	55,840	158,020	2,580	1,320	11,660
	総計	3,794	340	30,380	40	1,160	6,848	126,855	673	99,385	313,416	55,152	17,213	8,361	55,840	158,188	5,668	1,320	11,674

(単位：トン)

雑工業品									特殊品					分類不能のもの		総計
計	が ん 具	き 衣 服 ・ 身 廻 品 ・ の は	用 文 房 具 ・ 運 動 楽 器	家 具 装 備 品	そ の 他 日 用 品	ゴ ム 製 品	木 製 品	そ の 他 製 造 工 業 品	計	金 属 く ず	再 利 用 資 材	動 植 物 性 製 造 飼 肥 料	輸 送 用 容 器	計	分 類 不 能 の も の	
																4,577
12,280		60		360	20	3,120	4,920	3,800	4,090	160	380	1,160	2,390	40	40	763,172
																26,072
																3,300
																12,413
																12,350
9,653								9,653								31,545
																47
25,800				40	160	460	5,640	19,500	28,480	860	2,020	11,920	13,680	433	433	1,394,083
																673,042
																26
																4,226,385
23,310	76	1,345	258	806	2,945		14,310	3,570	955				955	471	471	160,176
18,116							18,116									93,885
																99,000
									7,830	7,830						602,560
																2,278,894
32,963	76	1,345	258	806	2,945		14,310	13,223	955				955	471	471	3,259,647
56,196		60		400	180	3,580	28,676	23,300	40,400	1,020	10,230	13,080	16,070	473	473	7,121,880
89,159	76	1,405	258	1,206	3,125	3,580	42,986	36,523	41,355	1,020	10,230	13,080	17,025	944	944	10,381,527



\*\*\*\*\*

# 施設利用状況

\*\*\*\*\*

# 1 泊地および係留施設利用状況

(総トン数500トン以上の船舶)

係留施設	バース数	係留船			荷役船		経岸貨物トン数	
		隻数	総トン数	延時間	隻数	総トン数	積	揚
金ヶ崎C埠頭	1	180	1,481,537	2,341	180	1,481,537	206,367	755,414
蓬萊埠頭	3	1	509	19	1	509		1,780
川崎・松栄B・C埠頭	2	62	314,204	940	62	314,204	56,997	47,808
鞠山北A埠頭	1	290	3,242,357	2,342	290	3,242,357	1,337,748	1,394,083
鞠山北B・C埠頭	2	23	716,030	2,630	19	436,522	2,702	673,042
鞠山北D埠頭	1	406	6,653,898	2,003	406	6,653,898	4,414,730	4,226,385
鞠山南A埠頭	1	181	646,900	18,647	178	627,115	68,103	250,403
原電明神棧橋	1	1	5,406	6	1	5,406	173	
敦賀セメント・北陸電力共同埠頭	1	112	625,340	4,797	112	625,340	208,466	654,629
北陸電力・敦賀セメント共同埠頭	1	47	1,618,512	2,742	47	1,618,512	54,815	2,278,894
巡視船岸壁金ヶ崎A・B	2	76	133,040	10,657	30	52,504	2,477	
合計		1,379	15,437,733	47,124	1,326	15,057,904	6,352,578	10,282,438

# 2 曳船利用状況

月別	種別	接岸			離岸		
		回数	時間	トン数	回数	時間	トン数
1月		36	55.0	739,439	21	23.5	471,255
2月		37	54.5	691,831	29	30.0	606,544
3月		29	44.5	549,162	28	32.0	601,708
4月		33	45.0	543,192	28	32.0	472,955
5月		19	24.0	271,032	11	11.5	229,253
6月		11	16.5	335,535	8	8.0	245,162
7月		7	11.5	188,885	7	7.0	251,872
8月		23	37.5	567,911	16	17.0	440,137
9月		13	21.0	335,734	10	11.0	295,822
10月		26	41.0	793,580	22	23.5	535,134
11月		29	40.5	507,436	23	26.5	441,292
12月		40	57.5	643,558	32	37.0	663,949
年計		303	448.5	6,167,295	235	259.0	5,255,083

### 3 上屋利用状況

(単位：トン)

区 分	F (1,999㎡)			G (1,086㎡)			H (2,200㎡)			I (2,146㎡)			J (807㎡)			鞠山1号(1,980㎡)			鞠山南埠頭A(1,215㎡)			鞠山南埠頭B(1,215㎡)			鞠山南埠頭C(1,980㎡)			鞠山南埠頭D(1,980㎡)			上屋合計		
	入庫	出庫	残高	入庫	出庫	残高	入庫	出庫	残高	入庫	出庫	残高	入庫	出庫	残高	入庫	出庫	残高	入庫	出庫	残高	入庫	出庫	残高	入庫	出庫	残高	入庫	出庫	残高	入庫	出庫	残高
1 月	213	255	833	11	96	339	2,049	2,076	1,938	2,227	3,708	2,757	130	114	588	1,465	1,426	1,231	212	230	956	136	112	983	676	395	1,683	467	474	1,516	7,586	8,886	12,824
2 月	122	127	828	128	145	322	782	1,705	1,015	312	2,532	537	127	102	613	1,101	1,553	779	61	52	965	146	373	756	599	627	1,655	377	440	1,453	3,755	7,656	8,923
3 月	222	156	894	180	137	365	1,100	1,694	421	0	285	252	184	168	629	664	96	1,347	147	139	973	286	57	985	471	579	1,547	280	206	1,527	3,534	3,517	8,940
4 月	104	197	801	171	42	494	1,211	1,018	614	4	256	0	105	133	601	0	34	1,313	163	83	1,053	168	45	1,108	613	689	1,471	360	300	1,587	2,899	2,797	9,042
5 月	153	274	680	0	44	450	375	488	501	252	195	57	135	138	598	640	850	1,103	335	552	836	0	10	1,098	514	317	1,668	325	533	1,379	2,729	3,401	8,370
6 月	211	132	759	7	111	346	397	446	452	419	0	476	116	208	506	1,480	1,177	1,406	212	257	791	0	66	1,032	482	533	1,617	599	386	1,592	3,923	3,316	8,977
7 月	70	134	695	0	89	257	5	48	409	0	0	476	179	154	531	691	1,030	1,067	158	317	632	234	376	890	314	260	1,671	331	900	1,023	1,982	3,308	7,651
8 月	187	162	720	0	7	250	540	386	563	0	101	375	129	54	606	1,567	1,197	1,437	426	288	770	0	305	585	136	541	1,266	834	330	1,527	3,819	3,371	8,099
9 月	74	126	668	18	47	221	107	225	445	0	0	375	116	162	560	1,337	1,269	1,505	322	106	986	326	48	863	337	601	1,002	284	176	1,635	2,921	2,760	8,260
10月	154	25	797	57	11	267	24	88	381	0	119	256	173	101	632	1,566	1,760	1,311	144	102	1,028	267	188	942	504	132	1,374	79	203	1,511	2,968	2,729	8,499
11月	45	31	811	164	100	331	1,709	1,327	763	3,621	3,061	816	73	99	606	1,372	2,189	494	16	144	900	427	318	1,051	340	248	1,466	177	349	1,339	7,944	7,866	8,577
12月	71	176	706	17	0	348	533	1,143	153	440	1,055	201	98	164	540	711	759	446	199	172	927	48	108	991	435	404	1,497	367	153	1,553	2,919	4,134	7,362
合 計	1,626	1,795		753	829		8,832	10,644		7,275	11,312		1,565	1,597		12,594	13,340		2,395	2,442		2,038	2,006		5,421	5,326		4,480	4,450		46,979	53,741	
月平均	136	150		63	69		736	887		606	943		130	133		1,050	1,112		200	204		170	167		452	444		373	371		3,915	4,478	
取扱品目	合成樹脂 パレット			合成樹脂 パレット			合成樹脂 融雪剤			尿 素 融雪剤			合成樹脂 パレット			合成樹脂 肥料 テレフタル酸			合成樹脂			合成樹脂			合成樹脂 パレット			合成樹脂					

## 4 倉庫利用状況

(単位：トン)

分 月別	海陸倉庫			若狭物流(敦賀倉庫)			漁連倉庫		
	入	出	残	入	出	残	入	出	残
1月	705	951	3,209	682	744	798	71	116	368
2月	948	895	3,262	429	586	641	84	80	372
3月	965	825	3,402	632	545	728	72	79	365
4月	940	994	3,348	536	339	925	117	65	417
5月	716	1,053	3,011	489	463	951	158	122	453
6月	440	993	2,458	589	762	778	118	121	450
7月	739	808	2,389	540	404	914	125	115	460
8月	811	577	2,623	475	735	654	112	87	485
9月	718	819	2,522	337	361	630	188	183	490
10月	672	565	2,629	430	401	659	193	160	523
11月	598	469	2,758	285	340	604	171	205	489
12月	735	579	2,914	301	387	518	165	268	386
計	8,987	9,528		5,725	6,067		1,574	1,601	
庫数	5			11			2		
面積	4,072m <sup>2</sup>			2,801m <sup>2</sup>			2,702m <sup>2</sup>		
品目	合成樹脂 化学繊維糸 フィルム製品			化学繊維織物 金属製品 合成樹脂			水産品  その他食料工業品		

## 5 貯炭場・貯木場・野積場利用状況

(単位：トン)

分 月別	区	野積場（営業用、石炭、木材）			貯木場（営業用）			野積場（営業用、珪砂）		
		入	出	残	入	出	残	入	出	残
1 月			12,230	30,800					1,118	27,045
2 月		58,000	9,260	79,540				1,700	2,052	26,693
3 月			12,828	66,712					2,540	24,153
4 月		30,500	12,861	84,351					1,830	22,323
5 月			10,883	73,468				1,700	1,797	22,226
6 月			8,739	64,729					2,050	20,176
7 月		35,000	10,731	88,998					1,897	18,279
8 月			13,279	75,719					1,565	16,714
9 月		5,500	11,450	69,769					1,808	14,906
10月			11,504	58,265				15,313	1,755	28,464
11月		10,844	12,866	56,243					1,567	26,897
12月		35,000	12,942	78,301					1,784	25,113
計		174,844	139,573					18,713	21,763	