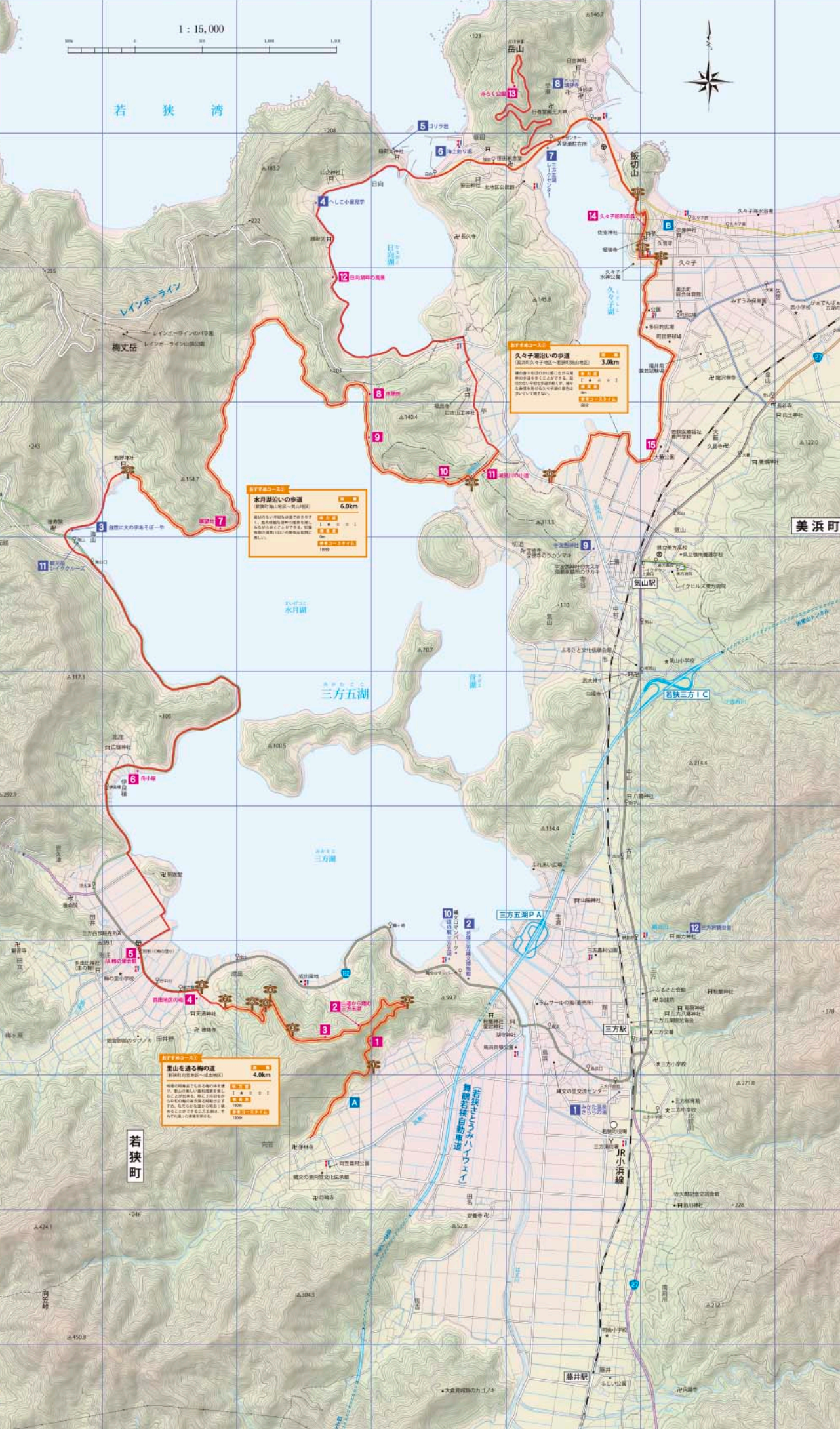


バスルート凡例

- 美浜町コミュニティバス ブルスカイ
- 美浜町コミュニティバス 樟うなぎ
- 若狭町営バス 雲神三方線

凡例

- トレイルコース
- 高速自動車道
- 国道
- コース上の見どころ
- コース付近の見どころ・休憩施設
- 道標
- 公共交通インフォメーション
- バス停留所
- 主要三角点
- 主要標高点
- 送電線
- 市区町村界



水月湖沿いの歩道
 (美浜町黒山公園～黒山山頂)
 4.0km
 1. 黒山山頂 1,400m
 2. 黒山山頂 1,400m
 3. 黒山山頂 1,400m
 4. 黒山山頂 1,400m
 5. 黒山山頂 1,400m
 6. 黒山山頂 1,400m
 7. 黒山山頂 1,400m
 8. 黒山山頂 1,400m
 9. 黒山山頂 1,400m
 10. 黒山山頂 1,400m
 11. 黒山山頂 1,400m
 12. 黒山山頂 1,400m
 13. 黒山山頂 1,400m
 14. 黒山山頂 1,400m
 15. 黒山山頂 1,400m
 16. 黒山山頂 1,400m
 17. 黒山山頂 1,400m
 18. 黒山山頂 1,400m
 19. 黒山山頂 1,400m
 20. 黒山山頂 1,400m

久々子湖沿いの歩道
 (美浜町久々子地区～若狭町黒山山頂)
 3.0km
 1. 久々子湖 1,200m
 2. 久々子湖 1,200m
 3. 久々子湖 1,200m
 4. 久々子湖 1,200m
 5. 久々子湖 1,200m
 6. 久々子湖 1,200m
 7. 久々子湖 1,200m
 8. 久々子湖 1,200m
 9. 久々子湖 1,200m
 10. 久々子湖 1,200m
 11. 久々子湖 1,200m
 12. 久々子湖 1,200m
 13. 久々子湖 1,200m
 14. 久々子湖 1,200m
 15. 久々子湖 1,200m
 16. 久々子湖 1,200m
 17. 久々子湖 1,200m
 18. 久々子湖 1,200m
 19. 久々子湖 1,200m
 20. 久々子湖 1,200m

黒山を渡る梅の道
 (美浜町黒山公園～黒山山頂)
 4.0km
 1. 黒山山頂 1,400m
 2. 黒山山頂 1,400m
 3. 黒山山頂 1,400m
 4. 黒山山頂 1,400m
 5. 黒山山頂 1,400m
 6. 黒山山頂 1,400m
 7. 黒山山頂 1,400m
 8. 黒山山頂 1,400m
 9. 黒山山頂 1,400m
 10. 黒山山頂 1,400m
 11. 黒山山頂 1,400m
 12. 黒山山頂 1,400m
 13. 黒山山頂 1,400m
 14. 黒山山頂 1,400m
 15. 黒山山頂 1,400m
 16. 黒山山頂 1,400m
 17. 黒山山頂 1,400m
 18. 黒山山頂 1,400m
 19. 黒山山頂 1,400m
 20. 黒山山頂 1,400m