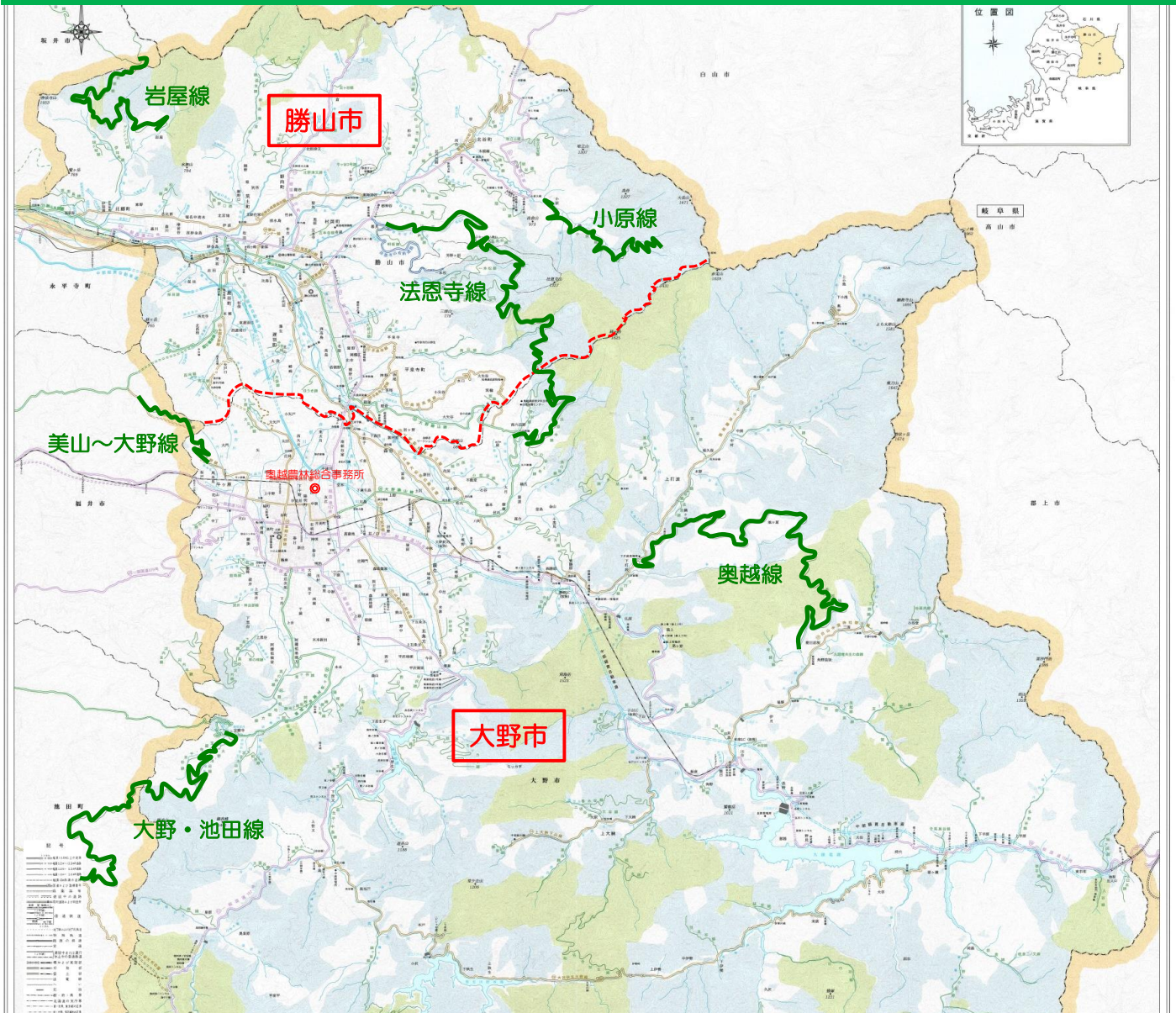


林道事業

管内には、自動車道が127路線、370km整備され、森林整備の重要な基盤となっている。



【県営林道事業】

路線名	種類	幅員	起点	終点	延長
法恩寺線	自動車道1級	5.0m	勝山市村岡町暮見	大野市南六呂師	28,102m
岩屋線	自動車道2級	4.0m	勝山市北郷町岩屋	坂井市丸岡町山竹田	11,839m
小原線	自動車道2級	4.0m	勝山市北谷町小原	勝山市北谷町小原	10,200m
美山~大野線	自動車道1級	5.0m	福井市皿谷町	大野市牛ヶ原町	2,838m
奥越線	自動車道1級	5.0m	大野市下打波	大野市朝日前坂	26,501m
大野・池田線	自動車道1級	5.0m	大野市宝慶寺	池田町美濃俣	21,941m

【林道現況延長】（令和2年3月31日現在）

市町村名	自動車道			軽車道		林道計			森林面積 (ha)
	延長 (m)	路線数	路網密度 (m/ha)	延長 (m)	路線数	延長 (m)	路線数	路網密度 (m/ha)	
大野市	235,420	84	4.3	4,054	4	239,474	88	4.3	55,159
勝山市	134,620	43	7.4	8,664	7	143,284	50	7.9	18,180
計	370,040	127	5.0	12,718	11	382,758	138	5.2	73,338