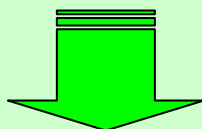


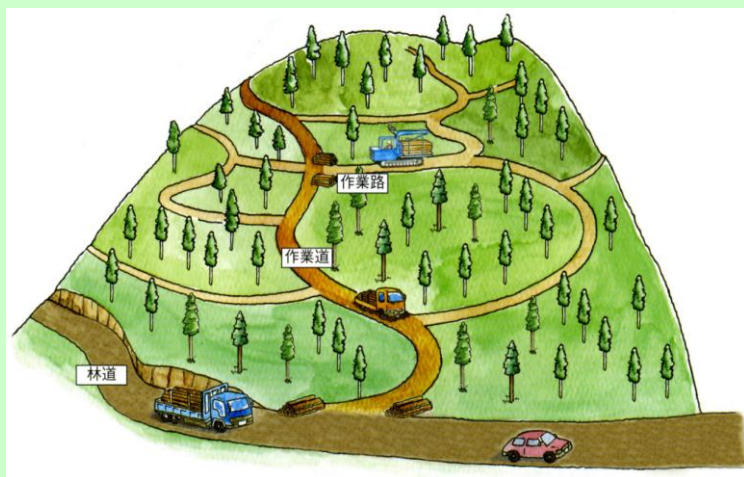
# コミュニティ (集落) 林業で 元気な森づくり

集落のお悩みは、コミュニティ林業で解決 !!

みんなが協力し合うことで..



集落の山が良くなり、集落全体に活気がでます！



～ この機会に、みんなでこれからの山づくりを考えてみませんか ～

## コミュニティ(集落)林業 って なに？

集落周辺で木が出しやすい条件にありながら、地番が細かく境界がわからない山において、**集落内の森林所有者が協力して組織をつくり、計画的に木材生産を進めていくシステム**です。

## 取り組むとどんな**メリット**があるの？

- ① 集落でまとまって木を出すため**生産コストが安くなります**。
- ② 木材を出すための**効率的な道がたくさん入ります**。山の**管理がしやすくなります**。
- ③ **自分の山の位置がわかるようになります**。境界も**確認**できます。
- ④ **計画的な木材生産ができます**。
- ⑤ 雪害や風害などに負けないような**強い山づくりができます**。

⇒ **みんなで取り組むことで集落の山が良くなり、集落全体に活気がでます！**

## 具体的に何をしますの？

### ① 集落で山づくりや木材生産を考える組織をつくります

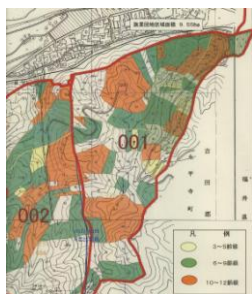
集落内の森林所有者が集まって、**〇〇木材生産組合**をつくります。



#### 具体的には・・・

組合の規約をつくります。  
組合の目的や事業、役割分担などをきめます。

みんなで協力し、山の場所や境界を確認します。

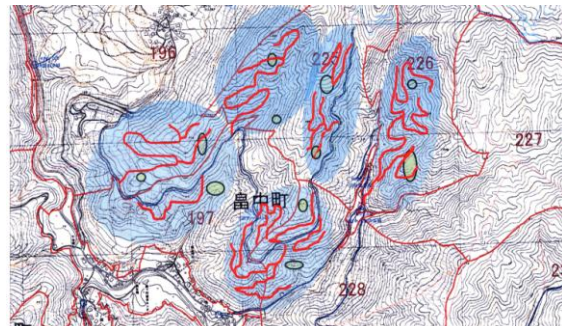
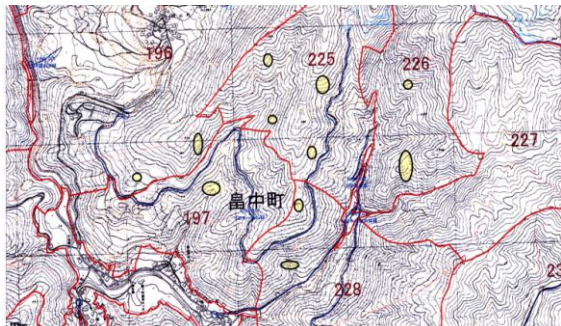


#### 具体的には・・・

山に詳しい人を中心に山の境界を確認します。  
その時に、山の手入れの状況や道の入っている場所も確認します。

## ② 5年間の木材生産計画を立てます

集落内の山を調査して、これからの間伐や主伐の計画を立てます。  
山から木材を効率的に搬出するための道も計画します。



## ③ 生産する木材の販売協定を結びます

生産する木材の販路を確保するため、生産組合と販売先との間で協定を結びます。



〔販売先は、木材市場や地元の森林組合や製材所、合板工場などがあります。〕



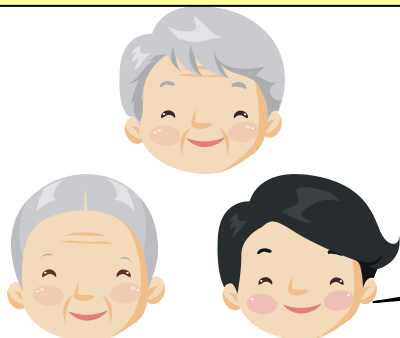
## ④ 森林組合など林業事業体に山の施業を依頼します

木材生産計画に沿って、道の整備や間伐などの施業を森林組合などに依頼します。

生産された木材は、販売協定先へ出荷されます。



### 集落みんなで取り組んだ結果・・・



山の場所や境が分かった！  
効率的な道ができたから、山に行きやすくなった！  
木材の販売先も確保できた！  
これで、安心して山の財産管理ができそう！

## コミュニティ(集落)林業に取り組む集落には

- ▼ 計画から実施まで、県の林業普及指導員がサポートします
- ▼ 実施にあたっては、補助事業などの予算を優先的に配分します

### ○組織づくりへの支援

- ① 森林の診断
  - ・ 森林の所在や資源、境界などの調査
  - ・ 台帳や地図の整備 など
- ② 木材生産計画の策定
  - ・ 境界の取扱い
  - ・ 木材収益の分配方法
  - ・ 道づくりの方法 など

### ○基盤づくりへの支援

- ① 施設整備
  - ・ 木材をストックする土場の設置
  - ・ 作業道の補修 など
- ② 景観対策
  - ・ 山ぎわの枝払い など

### ○森林整備への支援

- ① 間伐施業
- ② 間伐材の搬出
- ③ 道の開設



○○林業普及指導員

詳しくは、県の林業普及指導員にお尋ねください。

### コミュニティ(集落)林業に関するお問い合わせ先

あなたの地区の担当は 坂井農林総合事務所 林業部 片山 です。

山のこと 木のこと お気軽にご相談ください！

住所:坂井市三国町水居 17-45 電話番号:81-3223