

11 投票所に関する調

(1) 投票所に使用した施設に関する調

区分 市町名	投票所に使用した施設											
	投票所数	左 の 内 訳										借上料を 要した 投票所数
		市役所 町役場	支所 出張所	学 校 幼稚園	公会堂	公民館	体育館 (学校以外 のもの)	集会施設	駅構内 駅周辺	左記以外の 公共施設	その他	
福井市	106	1		37		22		32		11	3	37
敦賀市	28	1		12	1	2	3	6		3		6
小浜市	18	1		2		5				8	2	2
大野市	27			8	2	5		8		2	2	8
勝山市	20	1		3		7		5		4		4
鯖江市	18			2		7	2	2		3	2	2
あわら市	17			4		8	1	3		1		3
越前市	32			15	1	2	1	10		3		7
坂井市	33		1	4		13	3			9	3	3
市 計	299	4	1	87	4	71	10	66	0	44	12	72
永平寺町	19		1	8		3		7				7
池田町	7			1		1		3		1	1	3
南越前町	16		1	1		6		6		2		5
越前町	26			8	1	2		11		4		
美浜町	8			5		1		2				
高浜町	13	1		2	1	2		3		4		3
おおい町	22	1		1		1		17		2		17
若狭町	11	1		9			1					
町 計	122	3	2	35	2	16	1	49	0	13	1	35
計	421	7	3	122	6	87	11	115	0	57	13	107

(2) 期日前投票所に使用した施設に関する調

区分 市町名	期日前投票所に使用した施設											
	期日前 投票所数	左 の 内 訳									借上料を 要した 投票所数	
市役所 町役場		支所 出張所	学 校 幼稚園	公会堂	公民館	体育館 (学校以外 のもの)	集会施設	駅構内 駅周辺	左記以外の 公共施設	その他		
福井市	9	1	2			2	1			3		1
敦賀市	1	1										
小浜市	1	1										
大野市	2	1	1									
勝山市	1	1										
鯖江市	1	1										
あわら市	2	1								1		
越前市	2	2										
坂井市	4	1	3									
市 計	23	10	6	0	0	2	1	0	0	4	0	1
永平寺町	3	1	1			1						
池田町	1	1										
南越前町	3	1	2									
越前町	4	1	3									
美浜町	1	1										
高浜町	1									1		
おおい町	2	1				1						
若狭町	2	1						1				
町 計	17	7	6	0	0	2	0	1	0	1	0	0
計	40	17	12	0	0	4	1	1	0	5	0	1

(3) 投票所開閉時刻の変更に関する調

市町名	投票区名	投票所所在地	投票所を開く時刻	投票所を閉じる時刻	名簿登録者数 人	開票所までの距離 km
福井市	第24投票区	下一光町	午前7時	午後7時	52	36
	第25投票区	鮎川町	午前7時	午後7時	620	28
	第26投票区	大丹生町	午前7時	午後7時	437	30
	第27投票区	国見町	午前7時	午後7時	113	31
	第28投票区	風尾町	午前7時	午後7時	405	21
	第29投票区	宿堂町	午前7時	午後7時	104	19
	第65投票区	高須町	午前7時	午後7時	104	23
	第79投票区	西中町	午前7時	午後7時	97	22
	第80投票区	所谷町	午前7時	午後7時	35	24
	第81投票区	吉山町	午前7時	午後7時	53	20
	第82投票区	大宮町	午前7時	午後7時	608	21
	第83投票区	中手町	午前7時	午後7時	185	28
	第84投票区	味見河内町	午前7時	午後7時	56	31
	第85投票区	小当見町	午前7時	午後7時	70	27
	第86投票区	西河原町	午前7時	午後7時	334	24
	第88投票区	蔵作町	午前7時	午後7時	290	19
	第92投票区	計石町	午前7時	午後7時	284	25
	第93投票区	間戸町	午前7時	午後7時	95	21
	第94投票区	茶崎町	午前7時	午後7時	951	27
	第95投票区	大味町	午前7時	午後7時	167	26
第96投票区	居倉町	午前7時	午後7時	224	32	
第97投票区	城有町	午前7時	午後7時	78	38	
敦賀市	第11投票区	白木一丁目	午前7時	午後7時	58	18
小浜市	第6投票区	堅海	午前7時	午後7時	254	15
	第7投票区	田烏	午前7時	午後7時	366	24
	第12投票区	下根来	午前7時	午後7時	105	10
大野市	第24投票区	西勝原	午前7時	午後6時	69	13
	第25投票区	朝日	午前7時	午後6時	378	29
	第26投票区	上大納	午前7時	午後6時	66	30
	第27投票区	下山	午前7時	午後6時	66	23

市町名	投票区名	投票所所在地	投票所を開く時刻	投票所を閉じる時刻	名簿登録者数	開票所までの距離
					人	km
勝山市	第13投票区	谷	午前7時	午後6時	19	10
池田町	第2投票区	志津原	午前7時	午後7時	72	4
	第6投票区	松ヶ谷	午前7時	午後7時	118	10
	第7投票区	千代谷	午前7時	午後7時	120	12
南越前町	第8投票区	小倉谷	午前7時	午後7時	259	12
	第10投票区	新道	午前7時	午後7時	269	13
	第11投票区	大門	午前7時	午後7時	339	12
	第12投票区	宇津尾	午前7時	午後7時	181	17
	第13投票区	赤萩	午前7時	午後7時	333	13
	第14投票区	河野	午前7時	午後7時	340	18
	第15投票区	甲楽城	午前7時	午後7時	507	20
越前町	第16投票区	糠	午前7時	午後7時	548	22
	第25投票区	笈松	午前7時	午後7時	48	14
美浜町	第26投票区	上戸	午前7時	午後7時	106	6
	第7投票区	菅浜	午前7時	午後7時	415	10
高浜町	第8投票区	丹生	午前7時	午後7時	454	16
	第11投票区	音海	午前7時	午後7時	144	14
おおい町	第12投票区	日引	午前7時	午後7時	180	17
	第13投票区	納田終	午前7時	午後7時	139	35
	第14投票区	口坂本	午前7時	午後7時	205	32
	第15投票区	井上	午前7時	午後7時	223	30
	第16投票区	中	午前7時	午後7時	148	29
	第17投票区	下	午前7時	午後7時	247	28
	第18投票区	小倉	午前7時	午後7時	125	26
	第19投票区	堂本	午前7時	午後7時	106	26
	第20投票区	挙野	午前7時	午後7時	351	25
	第21投票区	三重	午前7時	午後7時	451	23
若狭町	第22投票区	虫鹿野	午前7時	午後7時	252	27
	第6投票区	神子	午前7時	午後7時	447	18

(4) 投票管理者、投票立会人等に関する調（当日投票）

区分 市町名	投票所数	投票管理者				投票立会人	投票立会人交代制		投票所事務従事者			
		投票管理者	職務代理者	臨時に職務を掌した者	計		交代制を採用した投票所数	交代の対象となった立会人	市町選挙管理委員会書	市町の職員	その他	計
福井市	106	106			106	212				490	194	684
敦賀市	28	28			28	57	1	2		277		277
小浜市	18	18			18	54				137		137
大野市	27	27			27	54				166	12	178
勝山市	20	20			20	49	7	9		117		117
鯖江市	18	18			18	54				123	36	159
あわら市	17	17			17	34				140		140
越前市	32	32			32	64				275		275
坂井市	33	33			33	66				307		307
市計	299	299	0	0	299	644	8	11	0	2,032	242	2,274
永平寺町	19	19			19	38				114		114
池田町	7	7			7	14			1	39		40
南越前町	16	16			16	35	3	3		80		80
越前町	26	26			26	52				174		174
美浜町	8	8			8	24				74	8	82
高浜町	13	13			13	52	13	52		64		64
おおい町	22	22			22	44				98		98
若狭町	11	11			11	24				90		90
町計	122	122	0	0	122	283	16	55	1	733	8	742
計	421	421	0	0	421	927	24	66	1	2,765	250	3,016

(5) 投票管理者、投票立会人等に関する調（期日前投票）

区分 市町名	期日前投票所数	投票管理者				投票立会人	投票立会人交代制		期日前投票所事務従事者			
		投票管理者	職務代理者	臨時に職務を掌したも	計		交代制を採用した投票所数	交代の対象となつた立会人	市町選挙管理委員会書記	市町の職員	その他	計
福井市	9	14			14	48	9	48		118	13	131
敦賀市	1	8			8	21			4	37		41
小浜市	1	11			11	66	1	66	4			4
大野市	2	8			8	15			12	27		39
勝山市	1	9			9	28	1	14	3		8	11
鯖江市	1	4			4	13	1	13	10	55	6	71
あわら市	2	22			22	41			4	40		44
越前市	2	7			7	10			16	159		175
坂井市	4	25			25	57				179		179
市計	23	108	0	0	108	299	12	141	53	615	27	695
永平寺町	3	11			11	31			8	10		18
池田町	1	8			8	11			3	4		7
南越前町	3	33			33	15			7	14		21
越前町	4	17			17	34			5	65	2	72
美浜町	1	4			4	5			1	16	3	20
高浜町	1	4			4	9			1	10	3	14
おおい町	2	15			15	28			15	112		127
若狭町	2	8			8	59	2	49	3	12		15
町計	17	100	0	0	100	192	2	49	43	243	8	294
計	40	208	0	0	208	491	14	190	96	858	35	989

12 中間投票率に関する調 (小選挙区)

(1) 総括表

調査市町 17市町

(単位：%)

現在時刻		午前 9時	10時	11時	午後 1時	2時	3時	4時	5時	6時	8時	確 定
投票率	男	13.62	21.23	28.58	38.15	42.33	45.69	49.22	52.12	55.82	75.04	75.04
	女	10.70	18.10	25.52	34.96	39.07	42.73	46.06	49.45	53.14	73.22	73.26
	計	12.10	19.60	26.98	36.49	40.63	44.15	47.57	50.73	54.42	74.09	74.11

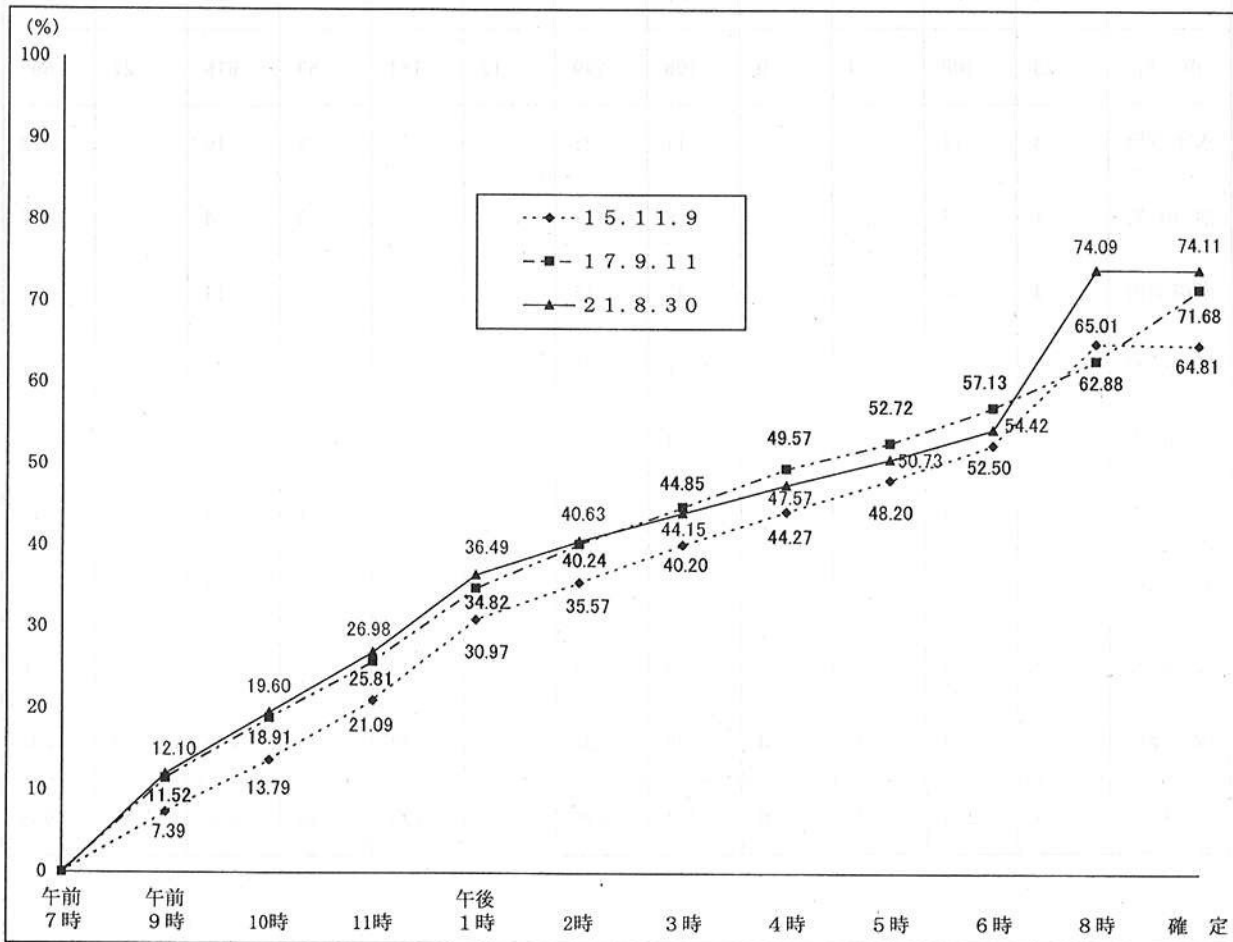
(注) 午後8時の投票率については、午後7時現在により推計したものであり、期日前投票および不在者投票の投票者数が含まれている。

(参考：福井地方気象台調)

投票日の気象状況

市名	天候	気 温		
		最 高	最 低	(平均)
福井市	曇時々晴	28.3℃	20.9℃	23.7℃
大野市	—	26.2℃	20.5℃	23.0℃
敦賀市	—	27.5℃	22.8℃	24.4℃

(2) 時間別投票率の推移



(3)市町別表

中間投票率 (第1報)

午前 9時00分 現在

第1区

市町名 (開票区名)	当日有権者数			投票者数			投票率 (%)			前回 (17.9.11)	前々回 (15.11.9)
	男	女	計	男	女	計	男	女	計		
福井市 (福井市第1)	97,659	107,275	204,934	12,676	10,523	23,199	12.98	9.81	11.32	—	—
市計	97,659	107,275	204,934	12,676	10,523	23,199	12.98	9.81	11.32	—	—
永平寺町	7,570	8,350	15,920	1,060	988	2,048	14.00	11.83	12.86	—	—
町計	7,570	8,350	15,920	1,060	988	2,048	14.00	11.83	12.86	—	—
第1区計	105,229	115,625	220,854	13,736	11,511	25,247	13.05	9.96	11.43	10.63	6.09
前回投票率 (17.9.11)							11.79	9.57	10.63		
前々回投票率 (15.11.9)							7.00	5.26	6.09		

第2区

市町名 (開票区名)	当日有権者数			投票者数			投票率 (%)			前回 (17.9.11)	前々回 (15.11.9)
	男	女	計	男	女	計	男	女	計		
大野市	14,602	16,348	30,950	2,111	1,812	3,923	14.46	11.08	12.68	—	—
勝山市	10,412	11,500	21,912	1,455	1,193	2,648	13.97	10.37	12.08	10.91	8.27
鯖江市	25,740	27,924	53,664	3,171	2,223	5,394	12.32	7.96	10.05	8.76	6.15
あわら市	11,698	13,465	25,163	1,736	1,602	3,338	14.84	11.90	13.27	12.33	—
越前市 (今立)	5,122	5,585	10,707	712	706	1,418	13.90	12.64	13.24	13.53	10.19
坂井市	35,469	38,608	74,077	4,714	4,143	8,857	13.29	10.73	11.96	—	—
市計	103,043	113,430	216,473	13,899	11,679	25,578	13.49	10.30	11.82	—	—
池田町	1,378	1,496	2,874	219	236	455	15.89	15.78	15.83	—	—
町計	1,378	1,496	2,874	219	236	455	15.89	15.78	15.83	—	—
第2区計	104,421	114,926	219,347	14,118	11,915	26,033	13.52	10.37	11.87	10.92	7.19
前回投票率 (17.9.11)							12.23	9.73	10.92		
前々回投票率 (15.11.9)							8.12	6.34	7.19		

第3区

市町名 (開票区名)	当日有権者数			投票者数			投票率 (%)			前回 (17.9.11)	前々回 (15.11.9)
	男	女	計	男	女	計	男	女	計		
福井市 (福井市第2)	4,687	5,084	9,771	608	498	1,106	12.97	9.80	11.32	—	—
敦賀市	26,431	27,935	54,366	3,244	2,787	6,031	12.27	9.98	11.09	10.23	7.65
小浜市	12,288	13,337	25,625	1,845	1,642	3,487	15.01	12.31	13.61	13.74	10.13
越前市 (武生)	27,048	28,817	55,865	3,455	2,843	6,298	12.77	9.87	11.27	11.59	6.93
市計	70,454	75,173	145,627	9,152	7,770	16,922	12.99	10.34	11.62	—	—
南越前町	4,649	5,214	9,863	834	869	1,703	17.94	16.67	17.27	19.95	—
越前町	9,428	10,356	19,784	1,603	1,503	3,106	17.00	14.51	15.70	14.50	—
美浜町	4,349	4,684	9,033	794	726	1,520	18.26	15.50	16.83	—	—
高浜町	4,424	4,557	8,981	704	614	1,318	15.91	13.47	14.68	15.96	10.44
おおい町	3,468	3,638	7,106	698	772	1,470	20.13	21.22	20.69	—	—
若狭町	6,429	6,952	13,381	977	820	1,797	15.20	11.80	13.43	18.30	—
町計	32,747	35,401	68,148	5,610	5,304	10,914	17.13	14.98	16.02	—	—
第3区計	103,201	110,574	213,775	14,762	13,074	27,836	14.30	11.82	13.02	13.03	8.92
前回投票率 (17.9.11)							13.94	12.18	13.03		
前々回投票率 (15.11.9)							9.68	8.22	8.92		

市計	271,156	295,878	567,034	35,727	29,972	65,699	13.18	10.13	11.59	—	—
町計	41,695	45,247	86,942	6,889	6,528	13,417	16.52	14.43	15.43	—	—
県計	312,851	341,125	653,976	42,616	36,500	79,116	13.62	10.70	12.10	11.52	7.39
前回投票率 (17.9.11)							12.65	10.48	11.52		
前々回投票率 (15.11.9)							8.26	6.59	7.39		

中間投票率 (第2報)

午前 10時00分 現在

第1区

市町名 (開票区名)	当日有権者数			投票者数			投票率 (%)			前回 (17.9.11)	前々回 (15.11.9)
	男	女	計	男	女	計	男	女	計		
福井市 (福井市第1)	97,659	107,275	204,934	19,482	17,807	37,289	19.95	16.60	18.20	—	—
市計	97,659	107,275	204,934	19,482	17,807	37,289	19.95	16.60	18.20	—	—
永平寺町	7,570	8,350	15,920	1,726	1,668	3,394	22.80	19.98	21.32	—	—
町計	7,570	8,350	15,920	1,726	1,668	3,394	22.80	19.98	21.32	—	—
第1区計	105,229	115,625	220,854	21,208	19,475	40,683	20.15	16.84	18.42	18.30	11.76
前回投票率 (17.9.11)							19.54	17.17	18.30		
前々回投票率 (15.11.9)							12.96	10.66	11.76		

第2区

市町名 (開票区名)	当日有権者数			投票者数			投票率 (%)			前回 (17.9.11)	前々回 (15.11.9)
	男	女	計	男	女	計	男	女	計		
大野市	14,602	16,348	30,950	3,456	3,194	6,650	23.67	19.54	21.49	—	—
勝山市	10,412	11,500	21,912	2,243	2,019	4,262	21.54	17.56	19.45	18.09	14.71
鯖江市	25,740	27,924	53,664	5,086	4,253	9,339	19.76	15.23	17.40	16.58	12.87
あわら市	11,698	13,465	25,163	2,660	2,588	5,248	22.74	19.22	20.86	20.12	—
越前市 (今立)	5,122	5,585	10,707	1,208	1,204	2,412	23.58	21.56	22.53	23.84	20.14
坂井市	35,469	38,608	74,077	7,555	7,042	14,597	21.30	18.24	19.71	—	—
市計	103,043	113,430	216,473	22,208	20,300	42,508	21.55	17.90	19.64	—	—
池田町	1,378	1,496	2,874	439	507	946	31.86	33.89	32.92	—	—
町計	1,378	1,496	2,874	439	507	946	31.86	33.89	32.92	—	—
第2区計	104,421	114,926	219,347	22,647	20,807	43,454	21.69	18.10	19.81	18.93	14.03
前回投票率 (17.9.11)							20.32	17.67	18.93		
前々回投票率 (15.11.9)							15.20	12.97	14.03		

第3区

市町名 (開票区名)	当日有権者数			投票者数			投票率 (%)			前回 (17.9.11)	前々回 (15.11.9)
	男	女	計	男	女	計	男	女	計		
福井市 (福井市第2)	4,687	5,084	9,771	935	843	1,778	19.95	16.58	18.20	—	—
敦賀市	26,431	27,935	54,366	4,408	4,109	8,517	16.68	14.71	15.67	12.97	11.77
小浜市	12,288	13,337	25,625	3,044	2,885	5,929	24.77	21.63	23.14	22.58	17.54
越前市 (武生)	27,048	28,817	55,865	5,747	5,226	10,973	21.25	18.14	19.64	20.20	13.59
市計	70,454	75,173	145,627	14,134	13,063	27,197	20.06	17.38	18.68	—	—
南越前町	4,649	5,214	9,863	1,233	1,368	2,601	26.52	26.24	26.37	28.70	—
越前町	9,428	10,356	19,784	2,414	2,323	4,737	25.60	22.43	23.94	22.78	—
美浜町	4,349	4,684	9,033	1,134	1,110	2,244	26.07	23.70	24.84	—	—
高浜町	4,424	4,557	8,981	1,073	993	2,066	24.25	21.79	23.00	25.01	18.91
おおい町	3,468	3,638	7,106	1,036	1,181	2,217	29.87	32.46	31.20	—	—
若狭町	6,429	6,952	13,381	1,553	1,435	2,988	24.16	20.64	22.33	19.31	—
町計	32,747	35,401	68,148	8,443	8,410	16,853	25.78	23.76	24.73	—	—
第3区計	103,201	110,574	213,775	22,577	21,473	44,050	21.88	19.42	20.61	19.52	15.60
前回投票率 (17.9.11)							20.40	18.70	19.52		
前々回投票率 (15.11.9)							16.39	14.86	15.60		

市計	271,156	295,878	567,034	55,824	51,170	106,994	20.59	17.29	18.87	—	—
町計	41,695	45,247	86,942	10,608	10,585	21,193	25.44	23.39	24.38	—	—
県計	312,851	341,125	653,976	66,432	61,755	128,187	21.23	18.10	19.60	18.91	13.79
前回投票率 (17.9.11)							20.09	17.84	18.91		
前々回投票率 (15.11.9)							14.85	12.82	13.79		

中間投票率（第3報）

午前 11時00分 現在

第1区

市町名 (開票区名)	当日有権者数			投票者数			投票率(%)			前回 (17.9.11)	前々回 (15.11.9)
	男	女	計	男	女	計	男	女	計		
福井市 (福井市第1)	97,659	107,275	204,934	26,631	25,391	52,022	27.27	23.67	25.38	—	—
市計	97,659	107,275	204,934	26,631	25,391	52,022	27.27	23.67	25.38	—	—
永平寺町	7,570	8,350	15,920	2,292	2,293	4,585	30.28	27.46	28.80	—	—
町計	7,570	8,350	15,920	2,292	2,293	4,585	30.28	27.46	28.80	—	—
第1区計	105,229	115,625	220,854	28,923	27,684	56,607	27.49	23.94	25.63	24.28	18.46
前回投票率 (17.9.11)							25.06	23.56	24.28		
前々回投票率 (15.11.9)							19.62	17.40	18.46		

第2区

市町名 (開票区名)	当日有権者数			投票者数			投票率(%)			前回 (17.9.11)	前々回 (15.11.9)
	男	女	計	男	女	計	男	女	計		
大野市	14,602	16,348	30,950	4,497	4,363	8,860	30.80	26.69	28.63	—	—
勝山市	10,412	11,500	21,912	2,951	2,791	5,742	28.34	24.27	26.20	24.99	21.24
鯖江市	25,740	27,924	53,664	7,212	6,503	13,715	28.02	23.29	25.56	25.56	21.33
あわら市	11,698	13,465	25,163	3,422	3,463	6,885	29.25	25.72	27.36	25.64	—
越前市 (今立)	5,122	5,585	10,707	1,600	1,634	3,234	31.24	29.26	30.20	33.56	28.42
坂井市	35,469	38,608	74,077	10,371	10,262	20,633	29.24	26.58	27.85	—	—
市計	103,043	113,430	216,473	30,053	29,016	59,069	29.17	25.58	27.29	—	—
池田町	1,378	1,496	2,874	536	617	1,153	38.90	41.24	40.12	—	—
町計	1,378	1,496	2,874	536	617	1,153	38.90	41.24	40.12	—	—
第2区計	104,421	114,926	219,347	30,589	29,633	60,222	29.29	25.78	27.46	26.12	21.85
前回投票率 (17.9.11)							27.11	25.22	26.12		
前々回投票率 (15.11.9)							22.94	20.87	21.85		

第3区

市町名 (開票区名)	当日有権者数			投票者数			投票率(%)			前回 (17.9.11)	前々回 (15.11.9)
	男	女	計	男	女	計	男	女	計		
福井市 (福井市第2)	4,687	5,084	9,771	1,278	1,203	2,481	27.27	23.66	25.39	—	—
敦賀市	26,431	27,935	54,366	6,034	6,081	12,115	22.83	21.77	22.28	17.52	19.10
小浜市	12,288	13,337	25,625	3,972	3,908	7,880	32.32	29.30	30.75	30.95	24.63
越前市 (武生)	27,048	28,817	55,865	7,919	7,676	15,595	29.28	26.64	27.92	28.57	21.36
市計	70,454	75,173	145,627	19,203	18,868	38,071	27.26	25.10	26.14	—	—
南越前町	4,649	5,214	9,863	1,583	1,745	3,328	34.05	33.47	33.74	35.44	—
越前町	9,428	10,356	19,784	3,045	3,008	6,053	32.30	29.05	30.60	29.51	—
美浜町	4,349	4,684	9,033	1,398	1,385	2,783	32.15	29.57	30.81	—	—
高浜町	4,424	4,557	8,981	1,412	1,365	2,777	31.92	29.95	30.92	32.40	26.93
おおい町	3,468	3,638	7,106	1,305	1,468	2,773	37.63	40.35	39.02	—	—
若狭町	6,429	6,952	13,381	1,944	1,891	3,835	30.24	27.20	28.66	36.06	—
町計	32,747	35,401	68,148	10,687	10,862	21,549	32.64	30.68	31.62	—	—
第3区計	103,201	110,574	213,775	29,890	29,730	59,620	28.96	26.89	27.89	27.05	22.99
前回投票率 (17.9.11)							27.58	26.56	27.05		
前々回投票率 (15.11.9)							23.80	22.24	22.99		

市計	271,156	295,878	567,034	75,887	73,275	149,162	27.99	24.77	26.31	—	—
町計	41,695	45,247	86,942	13,515	13,772	27,287	32.41	30.44	31.39	—	—
県計	312,851	341,125	653,976	89,402	87,047	176,449	28.58	25.52	26.98	25.81	21.09
前回投票率 (17.9.11)							26.58	25.10	25.81		
前々回投票率 (15.11.9)							22.12	20.16	21.09		

中間投票率（第4報）

午後 1時00分 現在

第1区

市町名 (開票区名)	当日有権者数			投票者数			投票率 (%)			前回 (17.9.11)	前々回 (15.11.9)
	男	女	計	男	女	計	男	女	計		
福井市 (福井市第1)	97,659	107,275	204,934	35,401	34,971	70,372	36.25	32.60	34.34	—	—
市計	97,659	107,275	204,934	35,401	34,971	70,372	36.25	32.60	34.34	—	—
永平寺町	7,570	8,350	15,920	3,000	3,025	6,025	39.63	36.23	37.85	—	—
町計	7,570	8,350	15,920	3,000	3,025	6,025	39.63	36.23	37.85	—	—
第1区計	105,229	115,625	220,854	38,401	37,996	76,397	36.49	32.86	34.59	32.14	28.12
前回投票率 (17.9.11)							32.69	31.64	32.14		
前々回投票率 (15.11.9)							29.02	27.29	28.12		

第2区

市町名 (開票区名)	当日有権者数			投票者数			投票率 (%)			前回 (17.9.11)	前々回 (15.11.9)
	男	女	計	男	女	計	男	女	計		
大野市	14,602	16,348	30,950	5,795	5,911	11,706	39.69	36.16	37.82	—	—
勝山市	10,412	11,500	21,912	3,710	3,567	7,277	35.63	31.02	33.21	32.25	30.59
鯖江市	25,740	27,924	53,664	10,013	9,681	19,694	38.90	34.67	36.70	34.19	32.13
あわら市	11,698	13,465	25,163	4,422	4,534	8,956	37.80	33.67	35.59	34.12	—
越前市 (今立)	5,122	5,585	10,707	2,057	2,118	4,175	40.16	37.92	38.99	42.09	40.20
坂井市	35,469	38,608	74,077	13,542	13,723	27,265	38.18	35.54	36.81	—	—
市計	103,043	113,430	216,473	39,539	39,534	79,073	38.37	34.85	36.53	—	—
池田町	1,378	1,496	2,874	631	703	1,334	45.79	46.99	46.42	—	—
町計	1,378	1,496	2,874	631	703	1,334	45.79	46.99	46.42	—	—
第2区計	104,421	114,926	219,347	40,170	40,237	80,407	38.47	35.01	36.66	34.38	31.60
前回投票率 (17.9.11)							35.17	33.66	34.38		
前々回投票率 (15.11.9)							32.50	30.79	31.60		

第3区

市町名 (開票区名)	当日有権者数			投票者数			投票率 (%)			前回 (17.9.11)	前々回 (15.11.9)
	男	女	計	男	女	計	男	女	計		
福井市 (福井市第2)	4,687	5,084	9,771	1,699	1,657	3,356	36.25	32.59	34.35	—	—
敦賀市	26,431	27,935	54,366	9,970	10,290	20,260	37.72	36.84	37.27	35.79	32.26
小浜市	12,288	13,337	25,625	5,011	4,967	9,978	40.78	37.24	38.94	39.20	33.60
越前市 (武生)	27,048	28,817	55,865	10,821	10,621	21,442	40.01	36.86	38.38	37.36	30.69
市計	70,454	75,173	145,627	27,501	27,535	55,036	39.03	36.63	37.79	—	—
南越前町	4,649	5,214	9,863	1,995	2,183	4,178	42.91	41.87	42.36	44.14	—
越前町	9,428	10,356	19,784	3,798	3,835	7,633	40.28	37.03	38.58	37.09	—
美浜町	4,349	4,684	9,033	1,747	1,720	3,467	40.17	36.72	38.38	—	—
高浜町	4,424	4,557	8,981	1,755	1,725	3,480	39.67	37.85	38.75	39.84	36.95
おおい町	3,468	3,638	7,106	1,575	1,713	3,288	45.42	47.09	46.27	—	—
若狭町	6,429	6,952	13,381	2,424	2,326	4,750	37.70	33.46	35.50	42.60	—
町計	32,747	35,401	68,148	13,294	13,502	26,796	40.60	38.14	39.32	—	—
第3区計	103,201	110,574	213,775	40,795	41,037	81,832	39.53	37.11	38.28	38.00	33.23
前回投票率 (17.9.11)							38.44	37.59	38.00		
前々回投票率 (15.11.9)							33.66	32.83	33.23		

市計	271,156	295,878	567,034	102,441	102,040	204,481	37.78	34.49	36.06	—	—
町計	41,695	45,247	86,942	16,925	17,230	34,155	40.59	38.08	39.28	—	—
県計	312,851	341,125	653,976	119,366	119,270	238,636	38.15	34.96	36.49	34.82	30.97
前回投票率 (17.9.11)							35.43	34.27	34.82		
前々回投票率 (15.11.9)							31.72	30.29	30.97		

中間投票率 (第5報)

午後 2時00分 現在

第1区

市町名 (開票区名)	当日有権者数			投票者数			投票率 (%)			前回 (17.9.11)	前々回 (15.11.9)
	男	女	計	男	女	計	男	女	計		
福井市 (福井市第1)	97,659	107,275	204,934	39,229	39,251	78,480	40.17	36.59	38.30	—	—
市計	97,659	107,275	204,934	39,229	39,251	78,480	40.17	36.59	38.30	—	—
永平寺町	7,570	8,350	15,920	3,341	3,415	6,756	44.13	40.90	42.44	—	—
町計	7,570	8,350	15,920	3,341	3,415	6,756	44.13	40.90	42.44	—	—
第1区計	105,229	115,625	220,854	42,570	42,666	85,236	40.45	36.90	38.59	38.12	32.10
前回投票率 (17.9.11)							38.73	37.56	38.12		
前々回投票率 (15.11.9)							32.83	31.43	32.10		

第2区

市町名 (開票区名)	当日有権者数			投票者数			投票率 (%)			前回 (17.9.11)	前々回 (15.11.9)
	男	女	計	男	女	計	男	女	計		
大野市	14,602	16,348	30,950	6,452	6,614	13,066	44.19	40.46	42.22	—	—
勝山市	10,412	11,500	21,912	4,163	3,969	8,132	39.98	34.51	37.11	37.14	35.35
鯖江市	25,740	27,924	53,664	10,999	10,731	21,730	42.73	38.43	40.49	39.66	37.02
あわら市	11,698	13,465	25,163	4,927	5,111	10,038	42.12	37.96	39.89	40.65	—
越前市 (今立)	5,122	5,585	10,707	2,331	2,419	4,750	45.51	43.31	44.36	48.16	47.05
坂井市	35,469	38,608	74,077	15,308	15,567	30,875	43.16	40.32	41.68	—	—
市計	103,043	113,430	216,473	44,180	44,411	88,591	42.88	39.15	40.92	—	—
池田町	1,378	1,496	2,874	702	769	1,471	50.94	51.40	51.18	—	—
町計	1,378	1,496	2,874	702	769	1,471	50.94	51.40	51.18	—	—
第2区計	104,421	114,926	219,347	44,882	45,180	90,062	42.98	39.31	41.06	40.05	36.50
前回投票率 (17.9.11)							40.96	39.22	40.05		
前々回投票率 (15.11.9)							37.29	35.79	36.50		

第3区

市町名 (開票区名)	当日有権者数			投票者数			投票率 (%)			前回 (17.9.11)	前々回 (15.11.9)
	男	女	計	男	女	計	男	女	計		
福井市 (福井市第2)	4,687	5,084	9,771	1,964	1,987	3,951	41.90	39.08	40.44	—	—
敦賀市	26,431	27,935	54,366	11,016	11,423	22,439	41.68	40.89	41.27	39.09	36.21
小浜市	12,288	13,337	25,625	5,543	5,467	11,010	45.11	40.99	42.97	43.77	40.93
越前市 (武生)	27,048	28,817	55,865	12,102	12,045	24,147	44.74	41.80	43.22	43.26	35.96
市計	70,454	75,173	145,627	30,625	30,922	61,547	43.47	41.13	42.26	—	—
南越前町	4,649	5,214	9,863	1,995	2,183	4,178	42.91	41.87	42.36	50.30	—
越前町	9,428	10,356	19,784	4,210	4,186	8,396	44.65	40.42	42.44	42.63	—
美浜町	4,349	4,684	9,033	1,905	1,863	3,768	43.80	39.77	41.71	—	—
高浜町	4,424	4,557	8,981	1,976	1,935	3,911	44.67	42.46	43.55	44.98	41.83
おおい町	3,468	3,638	7,106	1,682	1,820	3,502	48.50	50.03	49.28	—	—
若狭町	6,429	6,952	13,381	2,587	2,514	5,101	40.24	36.16	38.12	43.59	—
町計	32,747	35,401	68,148	14,355	14,501	28,856	43.84	40.96	42.34	—	—
第3区計	103,201	110,574	213,775	44,980	45,423	90,403	43.58	41.08	42.29	42.59	38.16
前回投票率 (17.9.11)							43.08	42.13	42.59		
前々回投票率 (15.11.9)							38.52	37.82	38.16		

市計	271,156	295,878	567,034	114,034	114,584	228,618	42.05	38.73	40.32	—	—
町計	41,695	45,247	86,942	18,398	18,685	37,083	44.13	41.30	42.65	—	—
県計	312,851	341,125	653,976	132,432	133,269	265,701	42.33	39.07	40.63	40.24	35.57
前回投票率 (17.9.11)							40.92	39.61	40.24		
前々回投票率 (15.11.9)							36.21	34.99	35.57		

中間投票率（第6報）

午後 3時00分 現在

第1区

市町名 (開票区名)	当日有権者数			投票者数			投票率(%)			前回 (17.9.11)	前々回 (15.11.9)
	男	女	計	男	女	計	男	女	計		
福井市 (福井市第1)	97,659	107,275	204,934	42,452	42,942	85,394	43.47	40.03	41.67	—	—
市計	97,659	107,275	204,934	42,452	42,942	85,394	43.47	40.03	41.67	—	—
永平寺町	7,570	8,350	15,920	3,605	3,710	7,315	47.62	44.43	45.95	—	—
町計	7,570	8,350	15,920	3,605	3,710	7,315	47.62	44.43	45.95	—	—
第1区計	105,229	115,625	220,854	46,057	46,652	92,709	43.77	40.35	41.98	43.20	36.61
前回投票率 (17.9.11)							43.65	42.79	43.20		
前々回投票率 (15.11.9)							37.30	35.99	36.61		

第2区

市町名 (開票区名)	当日有権者数			投票者数			投票率(%)			前回 (17.9.11)	前々回 (15.11.9)
	男	女	計	男	女	計	男	女	計		
大野市	14,602	16,348	30,950	6,944	7,173	14,117	47.56	43.88	45.61	—	—
勝山市	10,412	11,500	21,912	4,528	4,370	8,898	43.49	38.00	40.61	41.66	39.76
鯖江市	25,740	27,924	53,664	12,126	12,027	24,153	47.11	43.07	45.01	44.56	42.24
あわら市	11,698	13,465	25,163	5,325	5,585	10,910	45.52	41.48	43.36	45.58	—
越前市 (今立)	5,122	5,585	10,707	2,551	2,659	5,210	49.80	47.61	48.66	53.06	52.96
坂井市	35,469	38,608	74,077	16,270	16,625	32,895	45.87	43.06	44.41	—	—
市計	103,043	113,430	216,473	47,744	48,439	96,183	46.33	42.70	44.43	—	—
池田町	1,378	1,496	2,874	747	807	1,554	54.21	53.94	54.07	—	—
町計	1,378	1,496	2,874	747	807	1,554	54.21	53.94	54.07	—	—
第2区計	104,421	114,926	219,347	48,491	49,246	97,737	46.44	42.85	44.56	44.92	41.93
前回投票率 (17.9.11)							45.47	44.42	44.92		
前々回投票率 (15.11.9)							42.60	41.32	41.93		

第3区

市町名 (開票区名)	当日有権者数			投票者数			投票率(%)			前回 (17.9.11)	前々回 (15.11.9)
	男	女	計	男	女	計	男	女	計		
福井市 (福井市第2)	4,687	5,084	9,771	2,138	2,138	4,276	45.62	42.05	43.76	—	—
敦賀市	26,431	27,935	54,366	11,476	12,783	24,259	43.42	45.76	44.62	40.52	37.34
小浜市	12,288	13,337	25,625	5,932	5,890	11,822	48.27	44.16	46.13	48.56	45.52
越前市 (武生)	27,048	28,817	55,865	13,204	13,232	26,436	48.82	45.92	47.32	48.17	41.36
市計	70,454	75,173	145,627	32,750	34,043	66,793	46.48	45.29	45.87	—	—
南越前町	4,649	5,214	9,863	2,424	2,612	5,036	52.14	50.10	51.06	54.32	—
越前町	9,428	10,356	19,784	4,543	4,521	9,064	48.19	43.66	45.81	46.91	—
美浜町	4,349	4,684	9,033	2,020	1,981	4,001	46.45	42.29	44.29	—	—
高浜町	4,424	4,557	8,981	2,099	2,089	4,188	47.45	45.84	46.63	49.35	45.98
おおい町	3,468	3,638	7,106	1,777	1,930	3,707	51.24	53.05	52.17	—	—
若狭町	6,429	6,952	13,381	2,787	2,699	5,486	43.35	38.82	41.00	49.27	—
町計	32,747	35,401	68,148	15,650	15,832	31,482	47.79	44.72	46.20	—	—
第3区計	103,201	110,574	213,775	48,400	49,875	98,275	46.90	45.11	45.97	46.45	42.07
前回投票率 (17.9.11)							46.78	46.15	46.45		
前々回投票率 (15.11.9)							42.68	41.51	42.07		

市計	271,156	295,878	567,034	122,946	125,424	248,370	45.34	42.39	43.80	—	—
町計	41,695	45,247	86,942	20,002	20,349	40,351	47.97	44.97	46.41	—	—
県計	312,851	341,125	653,976	142,948	145,773	288,721	45.69	42.73	44.15	44.85	40.20
前回投票率 (17.9.11)							45.30	44.44	44.85		
前々回投票率 (15.11.9)							40.85	39.59	40.20		

中間投票率（第7報）

午後 4時00分 現在

第1区

市町名 (開票区名)	当日有権者数			投票者数			投票率 (%)			前回 (17.9.11)	前々回 (15.11.9)
	男	女	計	男	女	計	男	女	計		
福井市 (福井市第1)	97,659	107,275	204,934	45,899	46,675	92,574	47.00	43.51	45.17	—	—
市計	97,659	107,275	204,934	45,899	46,675	92,574	47.00	43.51	45.17	—	—
永平寺町	7,570	8,350	15,920	3,848	3,963	7,811	50.83	47.46	49.06	—	—
町計	7,570	8,350	15,920	3,848	3,963	7,811	50.83	47.46	49.06	—	—
第1区計	105,229	115,625	220,854	49,747	50,638	100,385	47.27	43.80	45.45	47.50	40.65
前回投票率 (17.9.11)							47.82	47.21	47.50		
前々回投票率 (15.11.9)							41.21	40.13	40.65		

第2区

市町名 (開票区名)	当日有権者数			投票者数			投票率 (%)			前回 (17.9.11)	前々回 (15.11.9)
	男	女	計	男	女	計	男	女	計		
大野市	14,602	16,348	30,950	7,374	7,595	14,969	50.50	46.46	48.37	—	—
勝山市	10,412	11,500	21,912	4,849	4,743	9,592	46.57	41.24	43.78	45.59	43.41
鯖江市	25,740	27,924	53,664	13,012	13,116	26,128	50.55	46.97	48.69	52.18	46.69
あわら市	11,698	13,465	25,163	5,661	6,009	11,670	48.39	44.63	46.38	49.92	—
越前市 (今立)	5,122	5,585	10,707	2,713	2,835	5,548	52.97	50.76	51.82	56.77	56.52
坂井市	35,469	38,608	74,077	17,830	18,362	36,192	50.27	47.56	48.86	—	—
市計	103,043	113,430	216,473	51,439	52,660	104,099	49.92	46.43	48.09	—	—
池田町	1,378	1,496	2,874	779	830	1,609	56.53	55.48	55.98	—	—
町計	1,378	1,496	2,874	779	830	1,609	56.53	55.48	55.98	—	—
第2区計	104,421	114,926	219,347	52,218	53,490	105,708	50.01	46.54	48.19	50.30	45.51
前回投票率 (17.9.11)							50.14	50.44	50.30		
前々回投票率 (15.11.9)							46.24	44.85	45.51		

第3区

市町名 (開票区名)	当日有権者数			投票者数			投票率 (%)			前回 (17.9.11)	前々回 (15.11.9)
	男	女	計	男	女	計	男	女	計		
福井市 (福井市第2)	4,687	5,084	9,771	2,313	2,331	4,644	49.35	45.85	47.53	—	—
敦賀市	26,431	27,935	54,366	12,744	13,338	26,082	48.22	47.75	47.97	47.69	44.10
小浜市	12,288	13,337	25,625	6,269	6,269	12,538	51.02	47.00	48.93	51.37	48.85
越前市 (武生)	27,048	28,817	55,865	14,171	14,319	28,490	52.39	49.69	51.00	52.43	45.55
市計	70,454	75,173	145,627	35,497	36,257	71,754	50.38	48.23	49.27	—	—
南越前町	4,649	5,214	9,863	2,557	2,755	5,312	55.00	52.84	53.86	57.56	—
越前町	9,428	10,356	19,784	4,801	4,805	9,606	50.92	46.40	48.55	50.49	—
美浜町	4,349	4,684	9,033	2,130	2,086	4,216	48.98	44.53	46.67	—	—
高浜町	4,424	4,557	8,981	2,220	2,223	4,443	50.18	48.78	49.47	52.62	49.91
おおい町	3,468	3,638	7,106	1,870	2,006	3,876	53.92	55.14	54.55	—	—
若狭町	6,429	6,952	13,381	2,940	2,854	5,794	45.73	41.05	43.30	50.29	—
町計	32,747	35,401	68,148	16,518	16,729	33,247	50.44	47.26	48.79	—	—
第3区計	103,201	110,574	213,775	52,015	52,986	105,001	50.40	47.92	49.12	50.93	46.69
前回投票率 (17.9.11)							51.17	50.70	50.93		
前々回投票率 (15.11.9)							46.88	46.51	46.69		

市計	271,156	295,878	567,034	132,835	135,592	268,427	48.99	45.83	47.34	—	—
町計	41,695	45,247	86,942	21,145	21,522	42,667	50.71	47.57	49.08	—	—
県計	312,851	341,125	653,976	153,980	157,114	311,094	49.22	46.06	47.57	49.57	44.27
前回投票率 (17.9.11)							49.71	49.44	49.57		
前々回投票率 (15.11.9)							44.77	43.81	44.27		

中間投票率 (第8報)

午後 5時00分 現在

第1区

市町名 (開票区名)	当日有権者数			投票者数			投票率 (%)			前回 (17.9.11)	前々回 (15.11.9)
	男	女	計	男	女	計	男	女	計		
福井市 (福井市第1)	97,659	107,275	204,934	49,102	50,376	99,478	50.28	46.96	48.54	—	—
市計	97,659	107,275	204,934	49,102	50,376	99,478	50.28	46.96	48.54	—	—
永平寺町	7,570	8,350	15,920	4,104	4,243	8,347	54.21	50.81	52.43	—	—
町計	7,570	8,350	15,920	4,104	4,243	8,347	54.21	50.81	52.43	—	—
第1区計	105,229	115,625	220,854	53,206	54,619	107,825	50.56	47.24	48.82	51.56	44.90
前回投票率 (17.9.11)							51.71	51.43	51.56		
前々回投票率 (15.11.9)							45.37	44.47	44.90		

第2区

市町名 (開票区名)	当日有権者数			投票者数			投票率 (%)			前回 (17.9.11)	前々回 (15.11.9)
	男	女	計	男	女	計	男	女	計		
大野市	14,602	16,348	30,950	7,833	8,118	15,951	53.64	49.66	51.54	—	—
勝山市	10,412	11,500	21,912	5,144	5,086	10,230	49.40	44.23	46.69	48.85	47.04
鯖江市	25,740	27,924	53,664	13,799	14,236	28,035	53.61	50.98	52.24	53.88	51.18
あわら市	11,698	13,465	25,163	6,072	6,480	12,552	51.91	48.12	49.88	53.40	—
越前市 (今立)	5,122	5,585	10,707	2,869	3,027	5,896	56.01	54.20	55.07	60.52	60.72
坂井市	35,469	38,608	74,077	18,582	19,312	37,894	52.39	50.02	51.15	—	—
市計	103,043	113,430	216,473	54,299	56,259	110,558	52.70	49.60	51.07	—	—
池田町	1,378	1,496	2,874	815	861	1,676	59.14	57.55	58.32	—	—
町計	1,378	1,496	2,874	815	861	1,676	59.14	57.55	58.32	—	—
第2区計	104,421	114,926	219,347	55,114	57,120	112,234	52.78	49.70	51.17	53.11	49.87
前回投票率 (17.9.11)							53.42	52.82	53.11		
前々回投票率 (15.11.9)							50.64	49.17	49.87		

第3区

市町名 (開票区名)	当日有権者数			投票者数			投票率 (%)			前回 (17.9.11)	前々回 (15.11.9)
	男	女	計	男	女	計	男	女	計		
福井市 (福井市第2)	4,687	5,084	9,771	2,472	2,500	4,972	52.74	49.17	50.89	—	—
敦賀市	26,431	27,935	54,366	13,207	14,766	27,973	49.97	52.86	51.45	48.15	46.24
小浜市	12,288	13,337	25,625	6,572	6,629	13,201	53.48	49.70	51.52	54.12	51.50
越前市 (武生)	27,048	28,817	55,865	15,121	15,426	30,547	55.90	53.53	54.68	56.02	49.57
市計	70,454	75,173	145,627	37,372	39,321	76,693	53.04	52.31	52.66	—	—
南越前町	4,649	5,214	9,863	2,681	2,898	5,579	57.67	55.58	56.56	60.65	—
越前町	9,428	10,356	19,784	5,093	5,126	10,219	54.02	49.50	51.65	53.61	—
美浜町	4,349	4,684	9,033	2,230	2,181	4,411	51.28	46.56	48.83	—	—
高浜町	4,424	4,557	8,981	2,343	2,336	4,679	52.96	51.26	52.10	55.13	53.48
おおい町	3,468	3,638	7,106	1,942	2,085	4,027	56.00	57.31	56.67	—	—
若狭町	6,429	6,952	13,381	3,089	2,991	6,080	48.05	43.02	45.44	54.91	—
町計	32,747	35,401	68,148	17,378	17,617	34,995	53.07	49.76	51.35	—	—
第3区計	103,201	110,574	213,775	54,750	56,938	111,688	53.05	51.49	52.25	53.51	49.85
前回投票率 (17.9.11)							53.72	53.32	53.51		
前々回投票率 (15.11.9)							50.27	49.46	49.85		

市計	271,156	295,878	567,034	140,773	145,956	286,729	51.92	49.33	50.57	—	—
町計	41,695	45,247	86,942	22,297	22,721	45,018	53.48	50.22	51.78	—	—
県計	312,851	341,125	653,976	163,070	168,677	331,747	52.12	49.45	50.73	52.72	48.20
前回投票率 (17.9.11)							52.95	52.52	52.72		
前々回投票率 (15.11.9)							48.75	47.69	48.20		

中間投票率（第9報）

午後 6時00分 現在

第1区

市町名 (開票区名)	当日有権者数			投票者数			投票率 (%)			前回 (17.9.11)	前々回 (15.11.9)
	男	女	計	男	女	計	男	女	計		
福井市 (福井市第1)	97,659	107,275	204,934	52,813	55,150	107,963	54.08	51.41	52.68	—	—
市計	97,659	107,275	204,934	52,813	55,150	107,963	54.08	51.41	52.68	—	—
永平寺町	7,570	8,350	15,920	4,384	4,544	8,928	57.91	54.42	56.08	—	—
町計	7,570	8,350	15,920	4,384	4,544	8,928	57.91	54.42	56.08	—	—
第1区計	105,229	115,625	220,854	57,197	59,694	116,891	54.35	51.63	52.93	56.34	49.38
前回投票率 (17.9.11)							56.34	56.34	56.34		
前々回投票率 (15.11.9)							49.75	49.04	49.38		

第2区

市町名 (開票区名)	当日有権者数			投票者数			投票率 (%)			前回 (17.9.11)	前々回 (15.11.9)
	男	女	計	男	女	計	男	女	計		
大野市	14,602	16,348	30,950	8,305	8,592	16,897	56.88	52.56	54.59	—	—
勝山市	10,412	11,500	21,912	5,456	5,408	10,864	52.40	47.03	49.58	52.29	50.80
鯖江市	25,740	27,924	53,664	14,685	15,230	29,915	57.05	54.54	55.75	57.42	56.26
あわら市	11,698	13,465	25,163	6,532	6,990	13,522	55.84	51.91	53.74	57.61	—
越前市 (今立)	5,122	5,585	10,707	3,041	3,211	6,252	59.37	57.49	58.39	64.23	64.59
坂井市	35,469	38,608	74,077	20,398	21,288	41,686	57.51	55.14	56.27	—	—
市計	103,043	113,430	216,473	58,417	60,719	119,136	56.69	53.53	55.04	—	—
池田町	1,378	1,496	2,874	859	904	1,763	62.34	60.43	61.34	—	—
町計	1,378	1,496	2,874	859	904	1,763	62.34	60.43	61.34	—	—
第2区計	104,421	114,926	219,347	59,276	61,623	120,899	56.77	53.62	55.12	57.13	54.01
前回投票率 (17.9.11)							57.27	57.00	57.13		
前々回投票率 (15.11.9)							54.74	53.34	54.01		

第3区

市町名 (開票区名)	当日有権者数			投票者数			投票率 (%)			前回 (17.9.11)	前々回 (15.11.9)
	男	女	計	男	女	計	男	女	計		
福井市 (福井市第2)	4,687	5,084	9,771	2,534	2,613	5,147	54.06	51.40	52.68	—	—
敦賀市	26,431	27,935	54,366	14,325	15,122	29,447	54.20	54.13	54.16	54.86	51.95
小浜市	12,288	13,337	25,625	6,892	6,949	13,841	56.09	52.10	54.01	57.50	54.41
越前市 (武生)	27,048	28,817	55,865	16,152	16,638	32,790	59.72	57.74	58.70	60.16	53.86
市計	70,454	75,173	145,627	39,903	41,322	81,225	56.64	54.97	55.78	—	—
南越前町	4,649	5,214	9,863	2,825	3,067	5,892	60.77	58.82	59.74	64.06	—
越前町	9,428	10,356	19,784	5,401	5,494	10,895	57.29	53.05	55.07	56.67	—
美浜町	4,349	4,684	9,033	2,329	2,271	4,600	53.55	48.48	50.92	—	—
高浜町	4,424	4,557	8,981	2,453	2,458	4,911	55.45	53.94	54.68	58.80	56.46
おおい町	3,468	3,638	7,106	2,030	2,158	4,188	58.54	59.32	58.94	—	—
若狭町	6,429	6,952	13,381	3,227	3,175	6,402	50.19	45.67	47.84	57.48	—
町計	32,747	35,401	68,148	18,265	18,623	36,888	55.78	52.61	54.13	—	—
第3区計	103,201	110,574	213,775	58,168	59,945	118,113	56.36	54.21	55.25	57.95	54.14
前回投票率 (17.9.11)							57.94	57.96	57.95		
前々回投票率 (15.11.9)							54.25	54.03	54.14		

市計	271,156	295,878	567,034	151,133	157,191	308,324	55.74	53.13	54.37	—	—
町計	41,695	45,247	86,942	23,508	24,071	47,579	56.38	53.20	54.72	—	—
県計	312,851	341,125	653,976	174,641	181,262	355,903	55.82	53.14	54.42	57.13	52.50
前回投票率 (17.9.11)							57.18	57.09	57.13		
前々回投票率 (15.11.9)							52.91	52.12	52.50		

中間投票率（第10報）

午後8時00分現在 推計

第1区

市町名 (開票区名)	当日有権者数			投票者数			投票率(%)			前回 (17.9.11)	前々回 (15.11.9)
	男	女	計	男	女	計	男	女	計		
福井市 (福井市第1)	97,659	107,275	204,934	73,414	78,470	151,884	75.17	73.15	74.11	—	—
市計	97,659	107,275	204,934	73,414	78,470	151,884	75.17	73.15	74.11	—	—
永平寺町	7,570	8,350	15,920	5,935	6,333	12,268	78.40	75.84	77.06	—	—
町計	7,570	8,350	15,920	5,935	6,333	12,268	78.40	75.84	77.06	—	—
第1区計	105,229	115,625	220,854	79,349	84,803	164,152	75.41	73.34	74.33	69.76	63.61
前回投票率 (17.9.11)							—	—	69.76		
前々回投票率 (15.11.9)							63.63	63.60	63.61		

第2区

市町名 (開票区名)	当日有権者数			投票者数			投票率(%)			前回 (17.9.11)	前々回 (15.11.9)
	男	女	計	男	女	計	男	女	計		
大野市	14,602	16,348	30,950	10,975	11,690	22,665	75.16	71.51	73.23	—	—
勝山市	10,412	11,500	21,912	7,996	8,684	16,680	76.80	75.51	76.12	72.43	66.87
鯖江市	25,740	27,924	53,664	18,767	19,951	38,718	72.91	71.45	72.15	71.95	68.46
あわら市	11,698	13,465	25,163	8,749	9,768	18,517	74.79	72.54	73.59	70.73	—
越前市 (今立)	5,122	5,585	10,707	3,967	4,276	8,243	77.45	76.56	76.99	79.16	78.24
坂井市	35,469	38,608	74,077	26,365	28,143	54,508	74.33	72.89	73.58	—	—
市計	103,043	113,430	216,473	76,819	82,512	159,331	74.55	72.74	73.60	—	—
池田町	1,378	1,496	2,874	1,079	1,159	2,238	78.30	77.47	77.87	—	—
町計	1,378	1,496	2,874	1,079	1,159	2,238	78.30	77.47	77.87	—	—
第2区計	104,421	114,926	219,347	77,898	83,671	161,569	74.60	72.80	73.66	71.35	66.24
前回投票率 (17.9.11)							—	—	71.35		
前々回投票率 (15.11.9)							66.85	65.69	66.24		

第3区

市町名 (開票区名)	当日有権者数			投票者数			投票率(%)			前回 (17.9.11)	前々回 (15.11.9)
	男	女	計	男	女	計	男	女	計		
福井市 (福井市第2)	4,687	5,084	9,771	3,504	3,732	7,236	74.76	73.41	74.06	—	—
敦賀市	26,431	27,935	54,366	19,125	20,087	39,212	72.36	71.91	72.13	68.04	63.28
小浜市	12,288	13,337	25,625	9,554	10,028	19,582	77.75	75.19	76.42	72.20	64.80
越前市 (武生)	27,048	28,817	55,865	19,874	20,710	40,584	73.48	71.87	72.65	72.98	65.44
市計	70,454	75,173	145,627	52,057	54,557	106,614	73.89	72.58	73.21	—	—
南越前町	4,649	5,214	9,863	3,712	4,110	7,822	79.85	78.83	79.31	76.44	—
越前町	9,428	10,356	19,784	7,222	7,774	14,996	76.60	75.07	75.80	73.29	—
美浜町	4,349	4,684	9,033	3,358	3,430	6,788	77.21	73.23	75.15	—	—
高浜町	4,424	4,557	8,981	3,217	3,205	6,422	72.72	70.33	71.51	79.47	67.12
おおい町	3,468	3,638	7,106	2,839	2,921	5,760	81.86	80.29	81.06	—	—
若狭町	6,429	6,952	13,381	5,109	5,297	10,406	79.47	76.19	77.77	77.96	—
町計	32,747	35,401	68,148	25,457	26,737	52,194	77.74	75.53	76.59	—	—
第3区計	103,201	110,574	213,775	77,514	81,294	158,808	75.11	73.52	74.29	72.76	65.19
前回投票率 (17.9.11)							—	—	72.76		
前々回投票率 (15.11.9)							65.45	64.95	65.19		

市計	271,156	295,878	567,034	202,290	215,539	417,829	74.60	72.85	73.69	—	—
町計	41,695	45,247	86,942	32,471	34,229	66,700	77.88	75.65	76.72	—	—
県計	312,851	341,125	653,976	234,761	249,768	484,529	75.04	73.22	74.09	71.28	65.01
前回投票率 (17.9.11)							—	—	71.28		
前々回投票率 (15.11.9)							65.31	64.75	65.01		

(注) 午後8時00分現在の推計には、期日前投票および不在者投票の投票者数が含まれています。