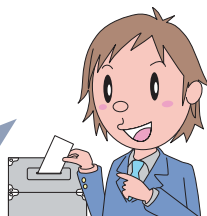


## 私たちの投票用紙はどこへ？



投票箱に入れた投票用紙がその後  
どうなるか知ってる？

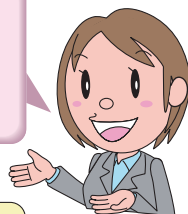
みんなが未来を託した投票用紙の  
行方、気になるよね。追跡してみよう！



### 投票用紙の行方

- ① 各投票所の投票箱は、開票所に集められます。
- ② 開票立会人の立会いの下、投票箱を開きます。
- ③ すべての投票箱を一齐に開いて、投票用紙を混同します。
- ④ 投票を点検し、その有効無効を決定します。  
このとき、開票立会人の意見を聞きます。
- ⑤ 開票が終了し、候補者別の得票数が出たら、  
選挙会を開いて当選人を決めます。

当該開票区内の  
選挙人は、開票  
状況を見ることが  
できます。



参観人



### ひとくちメモ「投票用紙はいつまで残す？」

投票用紙など選挙に関して作成された書類は、後で訴訟が提起された場合など改めて必要となることもあるので、その選挙に係る議員または長の任期が終了するまでの間、市町村の選挙管理委員会において保存されます。