

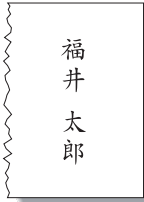


集められた投票箱を開き、投票用紙を混ぜ合わせるのは、投票の秘密を守るためなんだ。

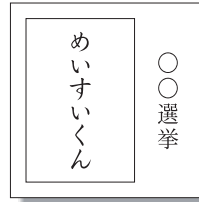
そう!それと、せっかく投票したのに、次のような投票は無効になるから気をつけてね!
みんなは候補者の名前を正しくはっきり書きましょう!



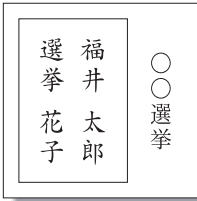
無効票の例



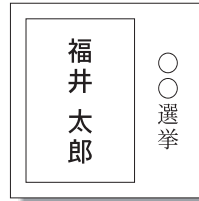
① 所定の用紙に
書かないもの
メモ用紙に
書いたものはダメ



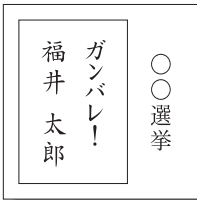
② 候補者でない者の
氏名を記載したもの
めいすいくんは、
立候補していないよ



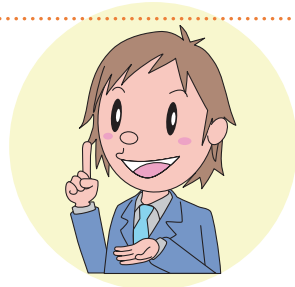
③ 2人以上の
候補者の氏名を
記載したもの
選ぶのは1人だけだよ



④ 自分で
書かなかったもの
ゴム印を
押したものはダメ



⑤ 候補者の氏名以外の
ことを書いたもの
名前以外のことを
書くとは原則無効だよ



ひとくちメモ「投票用紙は自然に開く？」

投票用紙は、普通2つ折りにして投票箱に入れます。しかし、開票時に1枚1枚開くのは大変なので、最近は投票箱の中で自然に開く性質のある素材で作られています。