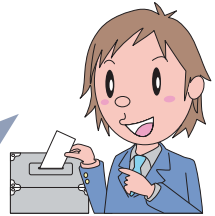


## 私たちの投票用紙はどこへ？



投票箱に入れた投票用紙がその後どうなるか知ってる？

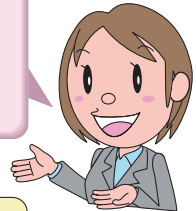
みんなが未来を託した投票用紙の行方、気になるよね。追跡してみよう！



### 投票用紙の行方

- 1 各投票所の投票箱は、開票所に集められます。
- 2 開票立会人の立会いの下、投票箱を開きます。
- 3 すべての投票箱を一齐に開いて、投票用紙を混同します。
- 4 投票を点検し、その有効無効を決定します。このとき、開票立会人の意見を聞きます。
- 5 開票が終了し、候補者別の得票数が出たら、選挙会を開いて当選人を決めます。

当該開票区内の選挙人は、開票状況を見ることができます。



参観人



### ひとくちメモ「投票用紙はいつまで残す？」

投票用紙など選挙に関して作成された書類は、後で訴訟が提起された場合など改めて必要となることもあるので、その選挙に係る議員または長の任期が終了するまでの間、市町村の選挙管理委員会において保存されます。