

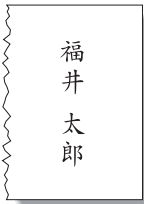


集められた投票箱を開き、投票用紙を混ぜ合わせるのは、投票の秘密を守るためなんだ。

そう!それと、せっかく投票したのに、次のような投票は無効になるから気をつけてね!
みんなは候補者の名前を正しくはっきり書きましょう!

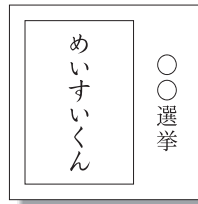


無効票の例



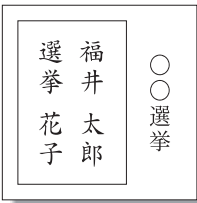
1 所定の用紙に書かないもの

メモ用紙に書いたものはダメ



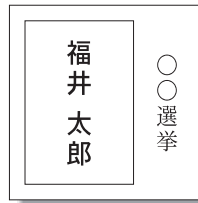
2 候補者でない者の氏名を記載したもの

めいすいくんは、立候補していないよ



3 2人以上の候補者の氏名を記載したもの

選ぶのは1人だけだよ



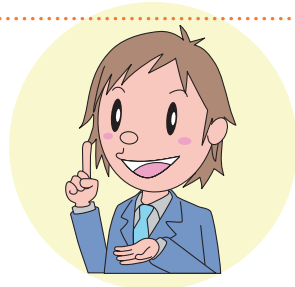
4 自分で書かなかつたもの

ゴム印を押したものはダメ



5 候補者の氏名以外のことを書いたもの

名前以外のことを書くとは原則無効だよ



ひとくちメモ「投票用紙は自然に開く？」

投票用紙は、普通2つ折りにして投票箱に入れます。しかし、開票時に1枚1枚開くのは大変なので、最近は投票箱の中で自然に開く性質のある素材で作られています。