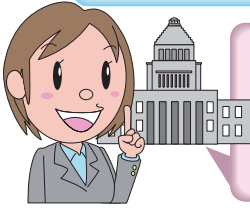


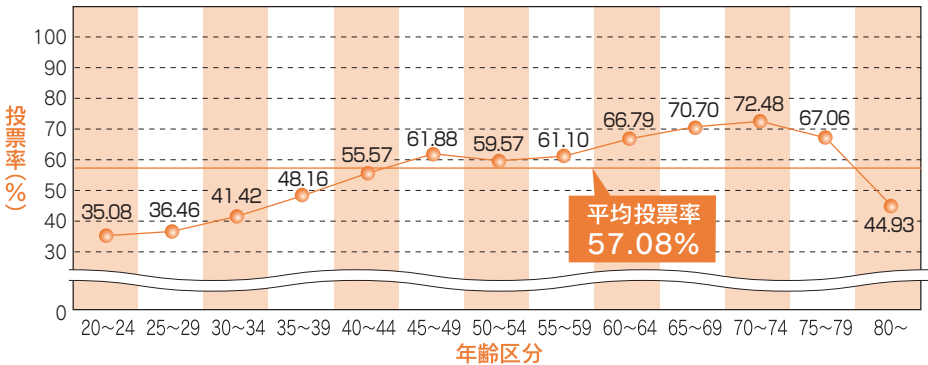
# 若者よ、立ち上がれ!

下のグラフを見てよ。投票率が低い状態が続いてるね。特に若者の投票率がとても低いんだ。20代前半の投票率は、約35%で60代後半の投票率の半分程度しかないんだ。

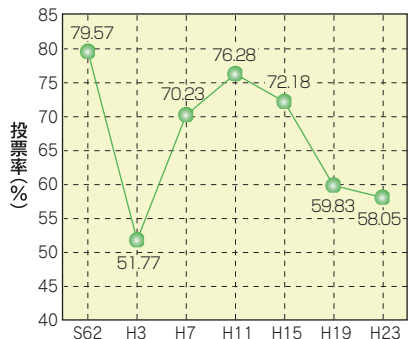


私たち若者がもっと投票に行かなければ、若者の声は政治に届きません。自分1人が投票しても何も変わらないと感じる人がいるかもしれないけど、少子高齢化、税金、年金問題、ニートやフリーターの増加などは、私たち若者の今、そして将来に関わる問題なんだ。とにかく投票に行こう。すべてはそこから始まるから!

## 県内投票率(福井県知事選挙 平成23年4月10日執行)



## 福井県知事選挙における最近の投票率の推移



### ひとくちメモ

#### 「投票に行かない理由No.1は?」

投票に行かなかった理由のベスト3は次のとおりでした。(平成22年の第22回参議院議員通常選挙の調査結果)

- 1 仕事があった .....27.0%
- 2 重要な用事があった .....24.1%
- 3 適当な候補者も政党もなかった .....18.4%

みんなは必ず投票に行こうね!  
投票日に用事があったら、期日前投票をしよう!