

雨にも負けず、風にも負けず投票へ



投票日が、大学の友人との卒業旅行の日と重なってしまったの。

大丈夫!僕に任せて!
とっておきの方法があるよ。



当日都合が悪いときは、事前に投票OK

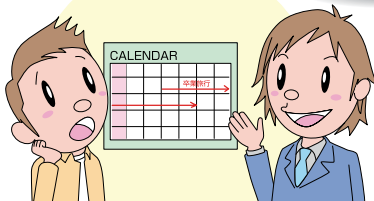
期日前投票

●投票できる人

投票日当日に、仕事や旅行、レジャー等で投票所へ行けない人

●投票できる日、時間

公示または告示の日の翌日から投票日の前日まで(土・日曜日を含む。)の原則午前8時30分から午後8時まで



入院中も投票OK

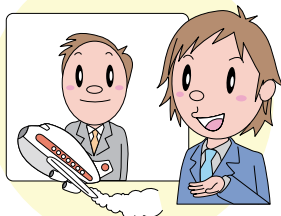
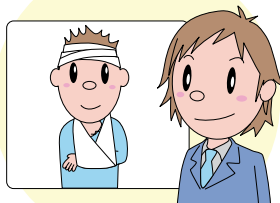
不在者投票

指定病院や指定老人ホームなどに入院・入所している人は、その施設において不在者投票ができます。

外国でも投票OK

在外投票

日本国籍を持つ有権者で、現在の住所地を管轄する在外公館の管轄区域に3か月以上住んでいる人は、国政選挙において、外国で投票できます。



投票方法の詳細については、お住まいの市町の選挙管理委員会にお聞きください。



ひとくちメモ「南極からも投票OK」

南極地域観測隊の隊員で一定の要件に該当する人は、昭和基地または南極観測船しらせからファックスを使用して国政選挙の投票ができます。

