

11 投票所に関する調

(1) 投票所に使用した施設に関する調

区分 市町名	投票所に使用した施設											
	投票所数	左 の 内 訳									借上料を 要した 投票所数	
		市役所 町役場	支所 出張所	学 校 幼稚園	公会堂	公民館	体育館 (学校以外 のもの)	集会施設	駅構内 駅周辺	左記以外の 公共施設		その他
福井市	106	1		37		20		33		12	3	41
敦賀市	28	1		12	1	2	3	6		3		6
小浜市	18	1		7		5				4	1	1
大野市	27			8	2	5		7		3	2	7
勝山市	20	1		3		7		5		4		4
鯖江市	18		1	2		6	2	2		3	2	2
あわら市	17			4		8	1	3		1		
越前市	32			13		4	1	4		9	1	6
坂井市	33		1	5		14	2			8	3	3
市 計	299	4	2	91	3	71	9	60	0	47	12	70
永平寺町	19			8	1	3		7				7
池田町	7			1		1		3		2		
南越前町	16		1	2		3		8		2		5
越前町	26			4	2	2		10		8		
美浜町	8			2		1				5		
高浜町	13	1		4	1	2		3		2		3
おおい町	23	1		1		1		18		1	1	18
若狭町	11	1		9			1					
町 計	123	3	1	31	4	13	1	49	0	20	1	33
計	422	7	3	122	7	84	10	109	0	67	13	103

(2) 期日前投票所に使用した施設に関する調

区分 市町名	期日前投票所に使用した施設											
	期日前 投票所数	左 の 内 訳									借上料を 要した 投票所数	
		市 役 所 町 役 場	支 所 出張所	学 校 幼稚園	公会堂	公民館	体育館 (学校以外 のもの)	集会施設	駅構内 駅周辺	左記以外の 公共施設		その他
福 井 市	9	1	2			2	1			3		1
敦 賀 市	1	1										
小 浜 市	1	1										
大 野 市	2	1	1									
勝 山 市	1	1										
鯖 江 市	1	1										
あ わ ら 市	2	1								1		
越 前 市	2	1	1									
坂 井 市	4		3					1				
市 計	23	8	7	0	0	2	1	1	0	4	0	1
永平寺町	3	1	2									
池 田 町	1	1										
南越前町	3	1	2									
越 前 町	4	1	3									
美 浜 町	1	1										
高 浜 町	1									1		
お お い 町	2	1				1						
若 狭 町	2	1						1				
町 計	17	7	7	0	0	1	0	1	0	1	0	0
計	40	15	14	0	0	3	1	2	0	5	0	1

(3) 投票所開閉時刻の変更に関する調

市町名	投票区名	投票所所在地	投票所を開く時刻	投票所を閉じる時刻	名簿登録者数 人	開票所までの距離 km
福井市	第24投票区	下一光町	午前7時	午後7時	55	36
	第25投票区	鮎川町	午前7時	午後7時	616	28
	第26投票区	大丹生町	午前7時	午後7時	442	30
	第27投票区	国見町	午前7時	午後7時	121	31
	第28投票区	風尾町	午前7時	午後7時	415	21
	第29投票区	宿堂町	午前7時	午後7時	109	19
	第65投票区	高須町	午前7時	午後7時	108	23
	第79投票区	西中町	午前7時	午後7時	99	22
	第80投票区	所谷町	午前7時	午後7時	35	24
	第81投票区	上吉山町	午前7時	午後7時	58	20
	第83投票区	中手町	午前7時	午後7時	195	28
	第84投票区	味見河内町	午前7時	午後7時	58	31
	第85投票区	小当見町	午前7時	午後7時	80	27
	第86投票区	西河原町	午前7時	午後7時	344	24
	第94投票区	茱崎町	午前7時	午後7時	958	27
	第95投票区	大味町	午前7時	午後7時	167	26
	第96投票区	居倉町	午前7時	午後7時	237	32
第97投票区	城有町	午前7時	午後7時	83	38	
敦賀市	第11投票区	白木1丁目	午前7時	午後7時	58	18
小浜市	第6投票区	堅海	午前7時	午後7時	265	15
	第7投票区	田鳥	午前7時	午後7時	372	24
	第12投票区	下根来	午前7時	午後7時	108	10
大野市	第24投票区	西勝原	午前7時	午後6時	79	13
	第25投票区	朝日	午前7時	午後6時	416	29
	第26投票区	上大納	午前7時	午後6時	89	30
	第27投票区	下山	午前7時	午後6時	70	23
勝山市	第13投票区	谷	午前7時	午後6時	20	10
池田町	第2投票区	志津原	午前7時	午後7時	71	4
	第6投票区	松ヶ谷	午前7時	午後7時	124	10
	第7投票区	千代谷	午前7時	午後7時	120	12

市町名	投票区名	投票所所在地	投票所を開く時刻	投票所を閉じる時刻	名簿登録者数	開票所までの距離
南越前町	第 8 投票区	小倉谷	午前7時	午後7時	271	12
	第10投票区	新道	午前7時	午後7時	287	13
	第11投票区	大門	午前7時	午後7時	351	12
	第12投票区	宇津尾	午前7時	午後7時	204	17
	第13投票区	赤萩	午前7時	午後7時	409	13
	第14投票区	河野	午前7時	午後7時	285	18
	第15投票区	甲楽城	午前7時	午後7時	512	20
	第16投票区	糠	午前7時	午後7時	567	22
越前町	第25投票区	笈松	午前7時	午後7時	48	14
	第26投票区	上戸	午前7時	午後7時	113	6
美浜町	第 7 投票区	菅浜	午前7時	午後7時	432	10
	第 8 投票区	丹生	午前7時	午後7時	463	16
高浜町	第11投票区	音海	午前7時	午後7時	147	14
	第12投票区	日引	午前7時	午後7時	188	17
おおい町	第14投票区	納田終	午前7時	午後7時	149	35
	第15投票区	坂本	午前7時	午後7時	202	32
	第16投票区	井上	午前7時	午後7時	231	30
	第17投票区	中	午前7時	午後7時	149	29
	第18投票区	下	午前7時	午後7時	255	28
	第19投票区	小倉	午前7時	午後7時	133	26
	第20投票区	堂本	午前7時	午後7時	118	26
	第21投票区	挙野	午前7時	午後7時	376	25
	第22投票区	三重	午前7時	午後7時	441	23
	第23投票区	虫鹿野	午前7時	午後7時	266	27
	若狭町	第 6 投票区	小川	午前7時	午後7時	516

(4) 投票管理者、投票立会人等に関する調（当日投票）

区分 市町名	投票所数	投票管理者				投票立会人	投票立会人交代制		投票所事務従事者			
		投票管理者	職務代理者	臨時に職務を管掌したもの	計		交代制を採用した投票所数	交代の対象となった立会人	市町選挙管理委員会書記	市町の職員	その他	計
福井市	106	106			106	212				495	189	684
敦賀市	28	28			28	56				258		258
小浜市	18	18			18	54				135		135
大野市	27	27	27		54	54				146	4	150
勝山市	20	20			20	43	3	6		130	6	136
鯖江市	18	18			18	54				105	36	141
あわら市	17	17			17	34				124		124
越前市	32	32	32		64	64				270		270
坂井市	33	33			33	66				290		290
市計	299	299	59	0	358	637	3	6	0	1,953	235	2,188
永平寺町	19	19			19	38				120		120
池田町	7	7			7	14			1	34		35
南越前町	16	16			16	32				82		82
越前町	26	26			26	52				178		178
美浜町	8	8			8	24				67		67
高浜町	13	13			13	52	13	52		64		64
おおい町	23	23			23	46				99		99
若狭町	11	11			11	24				82		82
町計	123	123	0	0	123	282	13	52	1	726	0	727
計	422	422	59	0	481	919	16	58	1	2,679	235	2,915

(5) 投票管理者、投票立会人等に関する調（期日前投票）

区分 市町名	期日前投票所数	投票管理者				投票立会人	投票立会人交代制		期日前投票所事務従事者			
		投票管理者	職務代理者	臨時に職務を管掌したもの	計		交代制を採用した投票所数	交代の対象となった立会人	市町選挙管理委員会書記	市町の職員	その他	計
福井市	9	14	9		23	288	9	288		314	10	324
敦賀市	1	8	10		18	17			6	40		46
小浜市	1	16			16	93	1	93	4			4
大野市	2	7	7		14	21			12	41		53
勝山市	1	16	16		32	32	1	32	37	59	44	140
鯖江市	1	4			4	23	1	23	8	33	6	47
あわら市	2	32			32	64				59	5	64
越前市	2	32	32		64	64			90	86	155	331
坂井市	4	64			64	128				319		319
市計	23	193	74	0	267	730	12	436	157	951	220	1,328
永平寺町	3	11	3		14	30			14			14
池田町	1	4			4	13			3	4		7
南越前町	3	48			48	96			112	32		144
越前町	4	18			18	31			6	73	2	81
美浜町	1	4			4	7			9	6	6	21
高浜町	1	4			4	9			1	11	1	13
おおい町	2	18			18	31			16	119		135
若狭町	2	10			10	58	2	43	2	12		14
町計	17	117	3	0	120	275	2	43	163	257	9	429
計	40	310	77	0	387	1,005	14	479	320	1,208	229	1,757

12 中間投票率に関する調（選挙区）

(1) 総括表

調査市町 17市町

(単位：%)

現在時刻	午前 9時	10時	11時	午後 1時	2時	3時	4時	5時	6時	8時	確 定	
投票率	男	9.80	15.25	20.83	28.52	32.69	35.85	39.29	42.64	46.78	63.79	64.18
	女	7.58	12.68	18.35	25.73	29.79	33.04	36.48	40.00	44.17	61.52	62.39
	計	8.64	13.91	19.54	27.07	31.18	34.38	37.82	41.26	45.42	62.61	63.25

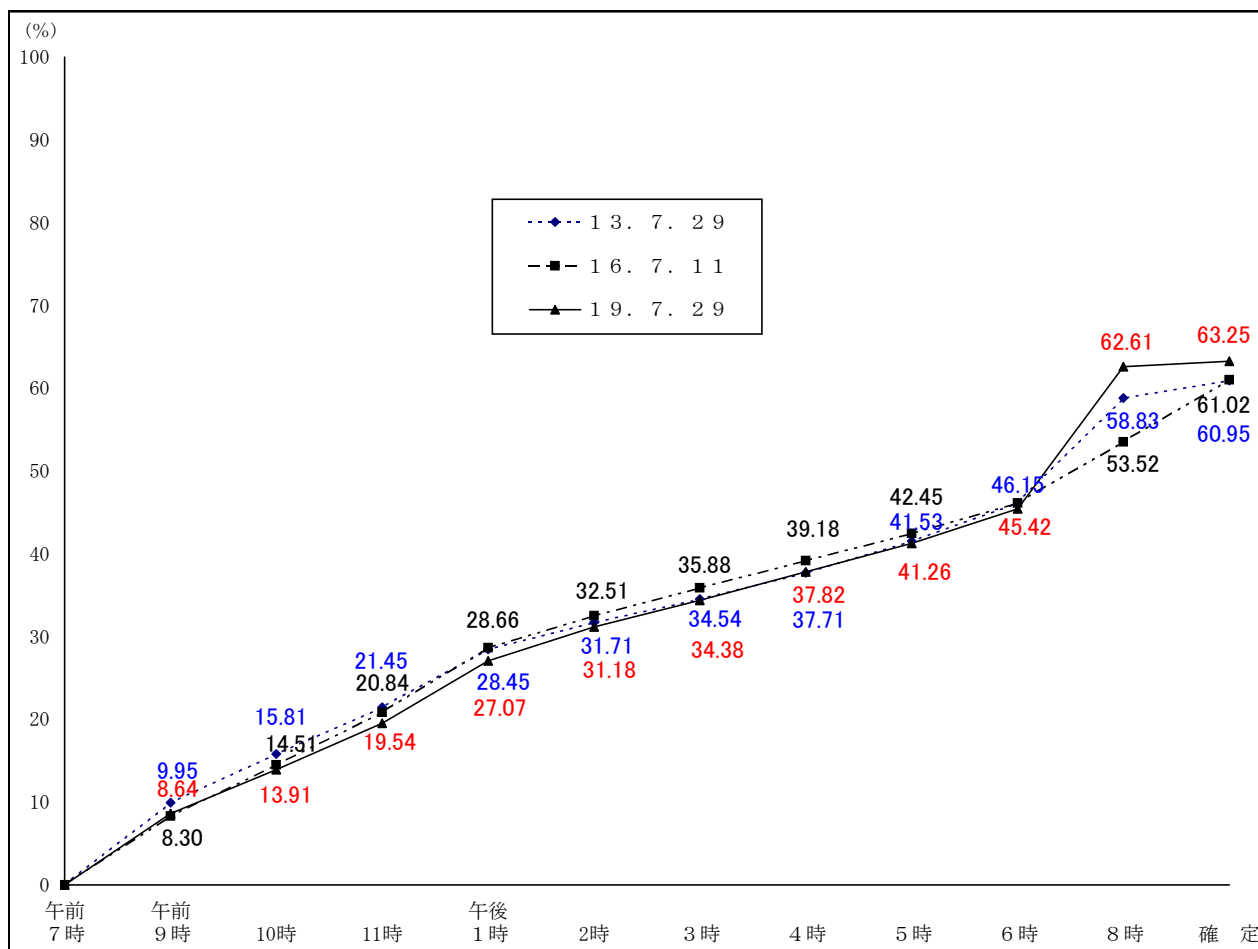
(注) 午後8時の投票率については、午後7時現在により推計したものであり、期日前投票および不在者投票の投票者数が含まれている。

(参考)

投票日の気象状況

市 名	天 候	気 温		
		最 高	最 低	(平 均)
福井市	晴時々曇	28.8℃	22.4℃	25.1℃
敦賀市	—	28.8℃	23.1℃	25.4℃

(2) 時間別投票率の推移



(3) 市町別表

第1報 午前9時00分現在

市町名	当日有権者数			投票者数			投票率 (%)				
	男	女	計	男	女	計	男	女	計	前回 (16.7.11)	前々回 (13.7.29)
福井市	102,323	112,390	214,713	8,932	7,125	16,057	8.73	6.34	7.48	—	—
敦賀市	26,257	27,973	54,230	2,414	1,975	4,389	9.19	7.06	8.09	7.10	9.62
小浜市	12,291	13,425	25,716	1,353	1,190	2,543	11.01	8.86	9.89	10.53	14.19
大野市	14,881	16,666	31,547	1,520	1,196	2,716	10.21	7.18	8.61	—	—
勝山市	10,580	11,730	22,310	1,221	1,021	2,242	11.54	8.70	10.05	10.14	12.37
鯖江市	25,476	27,643	53,119	2,316	1,755	4,071	9.09	6.35	7.66	6.93	8.22
あわら市	11,760	13,534	25,294	1,182	1,064	2,246	10.05	7.86	8.88	10.39	—
越前市	32,400	34,650	67,050	3,153	2,618	5,771	9.73	7.56	8.61	9.01	9.46
坂井市	35,299	38,521	73,820	3,276	2,812	6,088	9.28	7.30	8.25	—	—
市計	271,267	296,532	567,799	25,367	20,756	46,123	9.35	7.00	8.12	—	—
永平寺町	7,653	8,408	16,061	923	849	1,772	12.06	10.10	11.03	—	—
池田町	1,430	1,536	2,966	251	249	500	17.55	16.21	16.86	—	—
南越前町	4,743	5,325	10,068	677	697	1,374	14.27	13.09	13.65	—	—
越前町	9,470	10,520	19,990	1,198	1,194	2,392	12.65	11.35	11.97	—	—
美浜町	4,400	4,822	9,222	564	520	1,084	12.82	10.78	11.75	—	—
高浜町	4,480	4,651	9,131	556	485	1,041	12.41	10.43	11.40	13.46	10.72
おおい町	3,533	3,695	7,228	560	652	1,212	15.85	17.65	16.77	—	—
若狭町	6,528	7,071	13,599	638	549	1,187	9.77	7.76	8.73	11.79	22.64
町計	42,237	46,028	88,265	5,367	5,195	10,562	12.71	11.29	11.97	—	—
計	313,504	342,560	656,064	30,734	25,951	56,685	9.80	7.58	8.64	8.30	9.95
							前回投票率 (16.7.11)	9.30	7.38	8.30	
							前々回投票率 (13.7.29)	10.69	9.27	9.95	

第2報 午前10時00分現在

市町名	当日有権者数			投票者数			投票率 (%)				
	男	女	計	男	女	計	男	女	計	前回 (16.7.11)	前々回 (13.7.29)
福井市	102,323	112,390	214,713	14,243	12,430	26,673	13.92	11.06	12.42	—	—
敦賀市	26,257	27,973	54,230	2,835	2,377	5,212	10.80	8.50	9.61	10.96	13.19
小浜市	12,291	13,425	25,716	1,993	1,897	3,890	16.22	14.13	15.13	18.95	22.12
大野市	14,881	16,666	31,547	2,388	2,108	4,496	16.05	12.65	14.25	—	—
勝山市	10,580	11,730	22,310	1,933	1,806	3,739	18.27	15.40	16.76	16.87	18.98
鯖江市	25,476	27,643	53,119	4,221	3,428	7,649	16.57	12.40	14.40	12.94	14.02
あわら市	11,760	13,534	25,294	1,817	1,826	3,643	15.45	13.49	14.40	17.39	—
越前市	32,400	34,650	67,050	5,113	4,586	9,699	15.78	13.24	14.47	15.75	15.24
坂井市	35,299	38,521	73,820	5,496	5,100	10,596	15.57	13.24	14.35	—	—
市計	271,267	296,532	567,799	40,039	35,558	75,597	14.76	11.99	13.31	—	—
永平寺町	7,653	8,408	16,061	1,455	1,429	2,884	19.01	17.00	17.96	—	—
池田町	1,430	1,536	2,966	342	361	703	23.92	23.50	23.70	—	—
南越前町	4,743	5,325	10,068	965	1,018	1,983	20.35	19.12	19.70	—	—
越前町	9,470	10,520	19,990	1,711	1,788	3,499	18.07	17.00	17.50	—	—
美浜町	4,400	4,822	9,222	782	761	1,543	17.77	15.78	16.73	—	—
高浜町	4,480	4,651	9,131	870	792	1,662	19.42	17.03	18.20	20.43	21.41
おおい町	3,533	3,695	7,228	835	975	1,810	23.63	26.39	25.04	—	—
若狭町	6,528	7,071	13,599	806	761	1,567	12.35	10.76	11.52	24.06	32.15
町計	42,237	46,028	88,265	7,766	7,885	15,651	18.39	17.13	17.73	—	—
計	313,504	342,560	656,064	47,805	43,443	91,248	15.25	12.68	13.91	14.51	15.81
							前回投票率 (16.7.11)	15.54	13.57	14.51	
							前々回投票率 (13.7.29)	16.66	15.04	15.81	

第3報 午前11時00分現在

市町名	当日有権者数			投票者数			投票率 (%)					
	男	女	計	男	女	計	男	女	計	前回 (16.7.11)	前々回 (13.7.29)	
福井市	102,323	112,390	214,713	19,830	18,600	38,430	19.38	16.55	17.90	—	—	
敦賀市	26,257	27,973	54,230	4,476	4,439	8,915	17.05	15.87	16.44	18.75	19.70	
小浜市	12,291	13,425	25,716	2,718	2,664	5,382	22.11	19.84	20.93	27.81	28.99	
大野市	14,881	16,666	31,547	3,226	3,009	6,235	21.68	18.05	19.76	—	—	
勝山市	10,580	11,730	22,310	2,517	2,498	5,015	23.79	21.30	22.48	22.65	25.45	
鯖江市	25,476	27,643	53,119	6,186	5,263	11,449	24.28	19.04	21.55	20.85	20.17	
あわら市	11,760	13,534	25,294	2,389	2,461	4,850	20.31	18.18	19.17	23.21	—	
越前市	32,400	34,650	67,050	7,064	6,780	13,844	21.80	19.57	20.65	22.70	21.14	
坂井市	35,299	38,521	73,820	7,070	7,045	14,115	20.03	18.29	19.12	—	—	
市計	271,267	296,532	567,799	55,476	52,759	108,235	20.45	17.79	19.06	—	—	
永平寺町	7,653	8,408	16,061	1,833	1,868	3,701	23.95	22.22	23.04	—	—	
池田町	1,430	1,536	2,966	428	452	880	29.93	29.43	29.67	—	—	
南越前町	4,743	5,325	10,068	1,227	1,339	2,566	25.87	25.15	25.49	—	—	
越前町	9,470	10,520	19,990	2,201	2,249	4,450	23.24	21.38	22.26	—	—	
美浜町	4,400	4,822	9,222	991	977	1,968	22.52	20.26	21.34	—	—	
高浜町	4,480	4,651	9,131	1,123	1,043	2,166	25.07	22.43	23.72	27.07	26.92	
おおい町	3,533	3,695	7,228	1,055	1,212	2,267	29.86	32.80	31.36	—	—	
若狭町	6,528	7,071	13,599	977	962	1,939	14.97	13.60	14.26	33.95	37.20	
町計	42,237	46,028	88,265	9,835	10,102	19,937	23.29	21.95	22.59	—	—	
計	313,504	342,560	656,064	65,311	62,861	128,172	20.83	18.35	19.54	20.84	21.45	
							前回投票率 (16.7.11)	21.87	19.90	20.84		
							前々回投票率 (13.7.29)	22.25	20.72	21.45		

第4報 午後1時00分現在

市町名	当日有権者数			投票者数			投票率 (%)					
	男	女	計	男	女	計	男	女	計	前回 (16.7.11)	前々回 (13.7.29)	
福井市	102,323	112,390	214,713	26,593	25,669	52,262	25.99	22.84	24.34	—	—	
敦賀市	26,257	27,973	54,230	7,395	7,521	14,916	28.16	26.89	27.51	28.63	28.68	
小浜市	12,291	13,425	25,716	3,714	3,725	7,439	30.22	27.75	28.93	36.66	36.29	
大野市	14,881	16,666	31,547	4,190	4,028	8,218	28.16	24.17	26.05	—	—	
勝山市	10,580	11,730	22,310	3,341	3,288	6,629	31.58	28.03	29.71	28.87	31.78	
鯖江市	25,476	27,643	53,119	8,305	7,679	15,984	32.60	27.78	30.09	28.96	28.23	
あわら市	11,760	13,534	25,294	3,315	3,462	6,777	28.19	25.58	26.79	30.57	—	
越前市	32,400	34,650	67,050	9,616	9,531	19,147	29.68	27.51	28.56	30.61	28.15	
坂井市	35,299	38,521	73,820	9,922	9,981	19,903	28.11	25.91	26.96	—	—	
市計	271,267	296,532	567,799	76,391	74,884	151,275	28.16	25.25	26.64	—	—	
永平寺町	7,653	8,408	16,061	2,318	2,375	4,693	30.29	28.25	29.22	—	—	
池田町	1,430	1,536	2,966	549	568	1,117	38.39	36.98	37.66	—	—	
南越前町	4,743	5,325	10,068	1,659	1,769	3,428	34.98	33.22	34.05	—	—	
越前町	9,470	10,520	19,990	2,986	3,059	6,045	31.53	29.08	30.24	—	—	
美浜町	4,400	4,822	9,222	1,318	1,307	2,625	29.95	27.10	28.46	—	—	
高浜町	4,480	4,651	9,131	1,432	1,344	2,776	31.96	28.90	30.40	34.48	33.12	
おおい町	3,533	3,695	7,228	1,328	1,457	2,785	37.59	39.43	38.53	—	—	
若狭町	6,528	7,071	13,599	1,445	1,380	2,825	22.14	19.52	20.77	38.75	46.51	
町計	42,237	46,028	88,265	13,035	13,259	26,294	30.86	28.81	29.79	—	—	
計	313,504	342,560	656,064	89,426	88,143	177,569	28.52	25.73	27.07	28.66	28.45	
							前回投票率 (16.7.11)	29.72	27.69	28.66		
							前々回投票率 (13.7.29)	29.33	27.64	28.45		

第5報 午後2時00分現在

市町名	当日有権者数			投票者数			投票率 (%)					
	男	女	計	男	女	計	男	女	計	前回 (16.7.11)	前々回 (13.7.29)	
福井市	102,323	112,390	214,713	30,584	29,749	60,333	29.89	26.47	28.10	—	—	
敦賀市	26,257	27,973	54,230	8,271	8,428	16,699	31.50	30.13	30.79	32.34	31.38	
小浜市	12,291	13,425	25,716	4,305	4,344	8,649	35.03	32.36	33.63	40.47	39.82	
大野市	14,881	16,666	31,547	4,836	4,719	9,555	32.50	28.32	30.29	—	—	
勝山市	10,580	11,730	22,310	3,747	3,696	7,443	35.42	31.51	33.36	32.50	35.50	
鯖江市	25,476	27,643	53,119	9,230	8,948	18,178	36.23	32.37	34.22	33.01	31.61	
あわら市	11,760	13,534	25,294	3,854	4,121	7,975	32.77	30.45	31.53	34.85	—	
越前市	32,400	34,650	67,050	11,148	11,140	22,288	34.41	32.15	33.24	35.28	31.70	
坂井市	35,299	38,521	73,820	11,645	11,710	23,355	32.99	30.40	31.64	—	—	
市計	271,267	296,532	567,799	87,620	86,855	174,475	32.30	29.29	30.73	—	—	
永平寺町	7,653	8,408	16,061	2,626	2,684	5,310	34.31	31.92	33.06	—	—	
池田町	1,430	1,536	2,966	632	657	1,289	44.20	42.77	43.46	—	—	
南越前町	4,743	5,325	10,068	1,851	1,974	3,825	39.03	37.07	37.99	—	—	
越前町	9,470	10,520	19,990	3,398	3,513	6,911	35.88	33.39	34.57	—	—	
美浜町	4,400	4,822	9,222	1,463	1,461	2,924	33.25	30.30	31.71	—	—	
高浜町	4,480	4,651	9,131	1,630	1,541	3,171	36.38	33.13	34.73	38.51	36.36	
おおい町	3,533	3,695	7,228	1,483	1,630	3,113	41.98	44.11	43.07	—	—	
若狭町	6,528	7,071	13,599	1,787	1,735	3,522	27.37	24.54	25.90	42.28	49.75	
町計	42,237	46,028	88,265	14,870	15,195	30,065	35.21	33.01	34.06	—	—	
計	313,504	342,560	656,064	102,490	102,050	204,540	32.69	29.79	31.18	32.51	31.71	
							前回投票率 (16.7.11)	33.63	31.48	32.51		
							前々回投票率 (13.7.29)	32.64	30.85	31.71		

第6報 午後3時00分現在

市町名	当日有権者数			投票者数			投票率 (%)					
	男	女	計	男	女	計	男	女	計	前回 (16.7.11)	前々回 (13.7.29)	
福井市	102,323	112,390	214,713	33,838	33,312	67,150	33.07	29.64	31.27	—	—	
敦賀市	26,257	27,973	54,230	8,554	8,953	17,507	32.58	32.01	32.28	35.39	32.94	
小浜市	12,291	13,425	25,716	4,785	4,875	9,660	38.93	36.31	37.56	44.07	42.73	
大野市	14,881	16,666	31,547	5,376	5,269	10,645	36.13	31.62	33.74	—	—	
勝山市	10,580	11,730	22,310	4,082	4,054	8,136	38.58	34.56	36.47	35.73	38.53	
鯖江市	25,476	27,643	53,119	10,045	9,907	19,952	39.43	35.84	37.56	35.71	34.66	
あわら市	11,760	13,534	25,294	4,304	4,644	8,948	36.60	34.31	35.38	38.44	—	
越前市	32,400	34,650	67,050	12,471	12,625	25,096	38.49	36.44	37.43	39.32	34.89	
坂井市	35,299	38,521	73,820	12,496	12,689	25,185	35.40	32.94	34.12	—	—	
市計	271,267	296,532	567,799	95,951	96,328	192,279	35.37	32.48	33.86	—	—	
永平寺町	7,653	8,408	16,061	2,887	2,951	5,838	37.72	35.10	36.35	—	—	
池田町	1,430	1,536	2,966	685	709	1,394	47.90	46.16	47.00	—	—	
南越前町	4,743	5,325	10,068	2,041	2,156	4,197	43.03	40.49	41.69	—	—	
越前町	9,470	10,520	19,990	3,753	3,894	7,647	39.63	37.02	38.25	—	—	
美浜町	4,400	4,822	9,222	1,634	1,612	3,246	37.14	33.43	35.20	—	—	
高浜町	4,480	4,651	9,131	1,757	1,710	3,467	39.22	36.77	37.97	41.84	39.34	
おおい町	3,533	3,695	7,228	1,600	1,751	3,351	45.29	47.39	46.36	—	—	
若狭町	6,528	7,071	13,599	2,092	2,068	4,160	32.05	29.25	30.59	48.51	54.00	
町計	42,237	46,028	88,265	16,449	16,851	33,300	38.94	36.61	37.73	—	—	
計	313,504	342,560	656,064	112,400	113,179	225,579	35.85	33.04	34.38	35.88	34.54	
							前回投票率 (16.7.11)	36.74	35.10	35.88		
							前々回投票率 (13.7.29)	35.34	33.80	34.54		

第7報 午後4時00分現在

市町名	当日有権者数			投票者数			投票率 (%)				
	男	女	計	男	女	計	男	女	計	前回 (16.7.11)	前々回 (13.7.29)
福井市	102,323	112,390	214,713	37,071	36,706	73,777	36.23	32.66	34.36	—	—
敦賀市	26,257	27,973	54,230	9,831	10,126	19,957	37.44	36.20	36.80	38.88	37.12
小浜市	12,291	13,425	25,716	5,166	5,296	10,462	42.03	39.45	40.68	47.25	45.93
大野市	14,881	16,666	31,547	5,815	5,784	11,599	39.08	34.71	36.77	—	—
勝山市	10,580	11,730	22,310	4,353	4,365	8,718	41.14	37.21	39.08	38.46	41.34
鯖江市	25,476	27,643	53,119	10,817	10,999	21,816	42.46	39.79	41.07	40.14	37.76
あわら市	11,760	13,534	25,294	4,680	5,116	9,796	39.80	37.80	38.73	41.26	—
越前市	32,400	34,650	67,050	13,631	13,944	27,575	42.07	40.24	41.13	42.59	38.05
坂井市	35,299	38,521	73,820	14,031	14,326	28,357	39.75	37.19	38.41	—	—
市計	271,267	296,532	567,799	105,395	106,662	212,057	38.85	35.97	37.35	—	—
永平寺町	7,653	8,408	16,061	3,115	3,214	6,329	40.70	38.23	39.41	—	—
池田町	1,430	1,536	2,966	721	756	1,477	50.42	49.22	49.80	—	—
南越前町	4,743	5,325	10,068	2,196	2,345	4,541	46.30	44.04	45.10	—	—
越前町	9,470	10,520	19,990	4,073	4,241	8,314	43.01	40.31	41.59	—	—
美浜町	4,400	4,822	9,222	1,754	1,720	3,474	39.86	35.67	37.67	—	—
高浜町	4,480	4,651	9,131	1,892	1,876	3,768	42.23	40.34	41.27	44.70	41.94
おおい町	3,533	3,695	7,228	1,696	1,838	3,534	48.00	49.74	48.89	—	—
若狭町	6,528	7,071	13,599	2,322	2,308	4,630	35.57	32.64	34.05	50.10	56.58
町計	42,237	46,028	88,265	17,769	18,298	36,067	42.07	39.75	40.86	—	—
計	313,504	342,560	656,064	123,164	124,960	248,124	39.29	36.48	37.82	39.18	37.71
前回投票率 (16.7.11)							40.25	38.20	39.18		
前々回投票率 (13.7.29)							38.51	36.98	37.71		

第8報 午後5時00分現在

市町名	当日有権者数			投票者数			投票率 (%)				
	男	女	計	男	女	計	男	女	計	前回 (16.7.11)	前々回 (13.7.29)
福井市	102,323	112,390	214,713	41,031	41,314	82,345	40.10	36.76	38.35	—	—
敦賀市	26,257	27,973	54,230	10,263	10,552	20,815	39.09	37.72	38.38	41.78	40.00
小浜市	12,291	13,425	25,716	5,569	5,730	11,299	45.31	42.68	43.94	49.78	49.19
大野市	14,881	16,666	31,547	6,354	6,448	12,802	42.70	38.69	40.58	—	—
勝山市	10,580	11,730	22,310	4,735	4,781	9,516	44.75	40.76	42.65	41.58	45.20
鯖江市	25,476	27,643	53,119	11,530	12,000	23,530	45.26	43.41	44.30	44.15	42.11
あわら市	11,760	13,534	25,294	5,140	5,642	10,782	43.71	41.69	42.63	44.39	—
越前市	32,400	34,650	67,050	14,846	15,303	30,149	45.82	44.16	44.96	46.02	42.20
坂井市	35,299	38,521	73,820	15,013	15,458	30,471	42.53	40.13	41.28	—	—
市計	271,267	296,532	567,799	114,481	117,228	231,709	42.20	39.53	40.81	—	—
永平寺町	7,653	8,408	16,061	3,387	3,507	6,894	44.26	41.71	42.92	—	—
池田町	1,430	1,536	2,966	759	787	1,546	53.08	51.24	52.12	—	—
南越前町	4,743	5,325	10,068	2,373	2,573	4,946	50.03	48.32	49.13	—	—
越前町	9,470	10,520	19,990	4,414	4,595	9,009	46.61	43.68	45.07	—	—
美浜町	4,400	4,822	9,222	1,897	1,847	3,744	43.11	38.30	40.60	—	—
高浜町	4,480	4,651	9,131	2,062	2,049	4,111	46.03	44.06	45.02	47.39	45.09
おおい町	3,533	3,695	7,228	1,797	1,932	3,729	50.86	52.29	51.59	—	—
若狭町	6,528	7,071	13,599	2,521	2,498	5,019	38.62	35.33	36.91	52.58	59.84
町計	42,237	46,028	88,265	19,210	19,788	38,998	45.48	42.99	44.18	—	—
計	313,504	342,560	656,064	133,691	137,016	270,707	42.64	40.00	41.26	42.45	41.53
前回投票率 (16.7.11)							43.31	41.67	42.45		
前々回投票率 (13.7.29)							42.18	40.94	41.53		

第9報 午後6時00分現在

市町名	当日有権者数			投票者数			投票率 (%)					
	男	女	計	男	女	計	男	女	計	前回 (16.7.11)	前々回 (13.7.29)	
福井市	102,323	112,390	214,713	45,001	45,877	90,878	43.98	40.82	42.33	—	—	
敦賀市	26,257	27,973	54,230	11,702	12,114	23,816	44.57	43.31	43.92	45.61	45.14	
小浜市	12,291	13,425	25,716	6,058	6,240	12,298	49.29	46.48	47.82	52.68	52.64	
大野市	14,881	16,666	31,547	6,910	7,099	14,009	46.44	42.60	44.41	—	—	
勝山市	10,580	11,730	22,310	5,115	5,169	10,284	48.35	44.07	46.10	45.47	50.03	
鯖江市	25,476	27,643	53,119	12,499	12,959	25,458	49.06	46.88	47.93	48.49	46.22	
あわら市	11,760	13,534	25,294	5,632	6,210	11,842	47.89	45.88	46.82	48.62	—	
越前市	32,400	34,650	67,050	16,155	16,749	32,904	49.86	48.34	49.07	49.89	46.82	
坂井市	35,299	38,521	73,820	16,852	17,481	34,333	47.74	45.38	46.51	—	—	
市計	271,267	296,532	567,799	125,924	129,898	255,822	46.42	43.81	45.06	—	—	
永平寺町	7,653	8,408	16,061	3,736	3,877	7,613	48.82	46.11	47.40	—	—	
池田町	1,430	1,536	2,966	803	834	1,637	56.15	54.30	55.19	—	—	
南越前町	4,743	5,325	10,068	2,534	2,783	5,317	53.43	52.26	52.81	—	—	
越前町	9,470	10,520	19,990	4,745	4,976	9,721	50.11	47.30	48.63	—	—	
美浜町	4,400	4,822	9,222	2,027	1,968	3,995	46.07	40.81	43.32	—	—	
高浜町	4,480	4,651	9,131	2,224	2,242	4,466	49.64	48.20	48.91	50.89	49.31	
おおい町	3,533	3,695	7,228	1,899	2,034	3,933	53.75	55.05	54.41	—	—	
若狭町	6,528	7,071	13,599	2,762	2,711	5,473	42.31	38.34	40.25	54.32	63.70	
町計	42,237	46,028	88,265	20,730	21,425	42,155	49.08	46.55	47.76	—	—	
計	313,504	342,560	656,064	146,654	151,323	297,977	46.78	44.17	45.42	46.33	46.15	
							前回投票率 (16.7.11)	47.15	45.57	46.33		
							前々回投票率 (13.7.29)	46.79	45.57	46.15		

第10報 午後8時00分現在 (推計)

市町名	当日有権者数			投票者数			投票率 (%)					
	男	女	計	男	女	計	男	女	計	前回 (16.7.11)	前々回 (13.7.29)	
福井市	102,323	112,390	214,713	63,572	65,685	129,257	62.13	58.44	60.20	—	—	
敦賀市	26,257	27,973	54,230	15,544	15,859	31,403	59.20	56.69	57.91	57.79	57.67	
小浜市	12,291	13,425	25,716	8,320	8,852	17,172	67.69	65.94	66.78	67.13	64.41	
大野市	14,881	16,666	31,547	9,559	10,140	19,699	64.24	60.84	62.44	—	—	
勝山市	10,580	11,730	22,310	7,456	8,250	15,706	70.47	70.33	70.40	63.12	67.71	
鯖江市	25,476	27,643	53,119	15,896	17,148	33,044	62.40	62.03	62.21	59.64	57.68	
あわら市	11,760	13,534	25,294	7,638	8,471	16,109	64.95	62.59	63.69	61.00	—	
越前市	32,400	34,650	67,050	21,003	22,204	43,207	64.82	64.08	64.44	63.28	57.51	
坂井市	35,299	38,521	73,820	21,926	23,373	45,299	62.12	60.68	61.36	—	—	
市計	271,267	296,532	567,799	170,914	179,982	350,896	63.01	60.70	61.80	—	—	
永平寺町	7,653	8,408	16,061	5,093	5,501	10,594	66.55	65.43	65.96	—	—	
池田町	1,430	1,536	2,966	1,027	1,052	2,079	71.82	68.49	70.09	—	—	
南越前町	4,743	5,325	10,068	3,451	3,658	7,109	72.76	68.69	70.61	—	—	
越前町	9,470	10,520	19,990	6,481	7,157	13,638	68.44	68.03	68.22	—	—	
美浜町	4,400	4,822	9,222	2,957	3,015	5,972	67.20	62.53	64.76	—	—	
高浜町	4,480	4,651	9,131	2,887	2,866	5,753	64.44	61.62	63.01	64.13	56.91	
おおい町	3,533	3,695	7,228	2,586	2,670	5,256	73.20	72.26	72.72	—	—	
若狭町	6,528	7,071	13,599	4,590	4,855	9,445	70.31	68.66	69.45	73.88	73.86	
町計	42,237	46,028	88,265	29,072	30,774	59,846	68.83	66.86	67.80	—	—	
計	313,504	342,560	656,064	199,986	210,756	410,742	63.79	61.52	62.61	60.37	58.83	
							前回投票率 (16.7.11)	—	—	60.37		
							前々回投票率 (13.7.29)	59.10	58.59	58.83		

(注) 午後8時00分現在の推計は、期日前投票および不在者投票の投票者数を含む。