

第一編

平成24年度市町普通会計決算等の概要

1. 決算規模について	1
2. 決算収支について	4
3. 歳入について	5
4. 歳出について	8
5. 健全化判断比率・資金不足比率について	12
6. 財政運営指標について	15
7. 一部事務組合等決算の状況	17

平成 24 年度市町普通会計決算等の概要（確報値）

1 決算規模について（p2 表 1 参照）

平成 24 年度の市町の普通会計決算規模の総額は、歳入、歳出ともに前年度を下回った。

歳入：3,640 億 9,282 万円

対前年度増減率：△1.9%

歳出：3,516 億 4,378 万円

対前年度増減率：△2.3%

（1）歳入について

臨時財政対策債等の増加により地方債は増加したが、固定資産税の減少等により地方税が減少した。また、児童手当・子ども手当交付金やふるさと雇用基金・緊急雇用基金事業等の減少により国庫支出金や県支出金が減少したことなどから、総額では前年度を下回った。（p6 表 3 参照）

（2）歳出について

生活保護費の増加により扶助費が増加し、一部の市町の繰上償還により公債費が増加した一方、職員数の減少により人件費が減少した。また、ふるさと雇用基金・緊急雇用基金事業等の減少により物件費が減少し、財政調整基金への積立て等が減少したことにより積立金が減少したことなどから、総額では前年度を下回った。（p9 表 5 参照）

（3）各市町別の決算規模について

各市町別の決算規模は p3 表 2 のとおりである。歳入・歳出ともに規模が拡大したのは 4 市町、ともに縮小したのは 12 市町、歳入は拡大したが歳出が縮小したのは 1 市である。

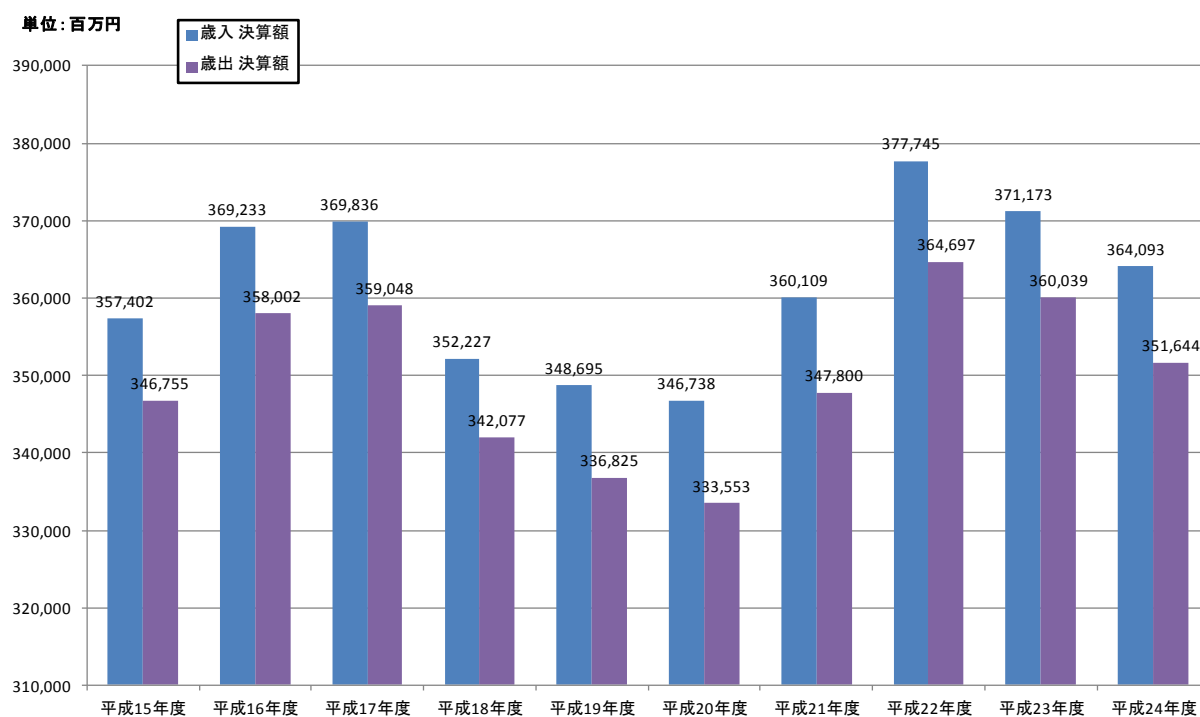
(表1) 決算規模の推移

(単位:千円、%)

区 分	歳 入			歳 出		
	決 算 額	指 数	対 前 年 度 増 減 率	決 算 額	指 数	対 前 年 度 増 減 率
平成15年度	357,401,701	100.0	△ 2.4	346,755,211	100.0	△ 2.4
平成16年度	369,233,066	103.3	3.3	358,001,706	103.2	3.2
平成17年度	369,836,128	103.5	0.2	359,047,907	103.5	0.3
平成18年度	352,226,741	98.6	△ 4.8	342,077,199	98.7	△ 4.7
平成19年度	348,694,533	97.6	△ 1.0	336,825,122	97.1	△ 1.5
平成20年度	346,738,496	97.0	△ 0.6	333,553,173	96.2	△ 1.0
平成21年度	360,109,173	100.8	3.9	347,799,769	100.3	4.3
平成22年度	377,745,488	105.7	4.9	364,697,462	105.2	4.9
平成23年度	371,173,413	103.9	△ 1.7	360,039,089	103.8	△ 1.3
平成24年度	364,092,817	101.9	△ 1.9	351,643,778	101.4	△ 2.3

注: 指数は平成15年度を100.0としています。

(図1) 決算規模の推移



(表2) 平成24年度市町別財政状況

平成24年度決算

(単位:千円)

市町名	歳入		歳出		歳入歳出差引 (形式収支)	実質収支	単年度収支	実質 単年度収支	標準財政規模	財政力指数 (3力年平均)	経常収支比率	うち	
	対前年度 増減率	対前年度 増減率	対前年度 増減率	対前年度 増減率								人件費	公債費
福井市	104,200,548	△0.2%	102,563,424	△0.5%	1,637,124	1,222,912	181,861	△311,039	57,918,805	0.83	92.8%	27.0%	21.1%
敦賀市	30,042,821	△5.0%	28,626,298	△5.0%	1,416,523	1,256,246	△142,374	△140,593	15,383,440	0.98	95.6%	24.4%	14.9%
小浜市	15,607,178	0.0%	15,250,015	0.2%	357,163	311,660	△41,856	91,788	8,996,740	0.42	97.5%	23.5%	18.7%
大野市	18,118,689	△7.5%	17,121,554	△9.8%	997,135	681,522	178,744	183,483	10,561,353	0.41	92.7%	28.7%	13.6%
勝山市	12,555,365	△3.1%	12,180,541	△3.5%	374,824	300,184	79,305	△17,633	6,795,025	0.44	98.2%	32.2%	15.1%
鯖江市	25,127,356	△1.8%	24,566,886	△2.3%	560,470	423,033	42,620	1,171,556	14,160,821	0.66	89.4%	17.7%	20.9%
あわら市	13,967,653	0.7%	13,312,838	△0.5%	654,815	466,681	19,146	265,146	8,395,890	0.65	86.9%	21.1%	15.6%
越前市	33,027,742	△6.7%	31,854,109	△7.0%	1,173,633	996,922	△7,411	△55,104	19,663,132	0.70	87.7%	21.7%	18.6%
坂井市	36,088,776	3.0%	34,620,535	1.9%	1,468,241	874,089	△72,240	358,604	21,876,960	0.67	88.3%	22.1%	15.1%
永平寺町	9,247,332	△0.2%	8,654,183	△2.6%	593,149	384,859	54,242	81,690	6,176,479	0.42	81.6%	29.1%	15.4%
池田町	3,420,003	0.9%	3,033,771	3.1%	386,232	348,929	△64,361	146,241	2,040,228	0.13	77.7%	19.4%	21.0%
南越前町	9,308,285	△5.6%	8,994,392	△4.5%	313,893	280,239	△128,346	73,905	5,641,735	0.28	90.2%	23.4%	23.4%
越前町	13,850,949	△2.7%	12,760,741	△3.3%	1,090,208	828,351	△22,908	402,752	8,792,806	0.33	85.1%	20.8%	20.0%
美浜町	8,485,831	△6.5%	8,216,999	△5.8%	268,832	241,114	△102,246	△301,651	3,902,245	0.78	101.6%	33.9%	12.3%
高浜町	8,131,021	△8.0%	7,961,269	△6.9%	169,752	120,479	△103,491	△253,491	3,871,616	0.97	102.0%	31.9%	14.9%
おおい町	11,613,189	4.8%	11,125,949	4.3%	487,240	422,847	267,923	367,146	5,414,225	1.02	84.3%	23.4%	7.2%
若狭町	11,300,079	△0.9%	10,800,274	△1.1%	499,805	403,182	△25,986	△91,651	6,319,037	0.35	90.0%	24.0%	20.7%
市計	288,736,128	△1.8%	280,096,200	△2.3%	8,639,928	6,533,249	237,795	1,546,208	163,752,166	0.64	92.1%	24.3%	17.1%
町計	75,356,689	△2.3%	71,547,578	△2.4%	3,809,111	3,030,000	△125,173	424,941	42,158,371	0.54	89.1%	25.7%	16.9%
県計	364,092,817	△1.9%	351,643,778	△2.3%	12,449,039	9,563,249	112,622	1,971,149	205,910,537	0.59	90.7%	25.0%	17.0%

※単純平均 ※単純平均

平成24年度決算

(単位:千円)

市町名	積立基金 現在高	うち			地方債現在高	うち			ほか
		財政調整基金	減債基金	うちその他 特定目的基金		減税補てん債	臨時財政対策債	建設地方債等	
福井市	8,049,732	2,270,852	412,549	5,366,331	140,844,122	4,032,053	35,032,262	101,779,807	
敦賀市	8,536,610	2,669,931	973,326	4,893,353	19,258,269	720,127	6,379,496	12,158,646	
小浜市	2,479,824	1,546,897	312,493	620,434	15,443,848	226,017	4,602,964	10,614,867	
大野市	6,971,151	2,195,454	416,426	4,359,271	13,874,039	327,528	6,297,826	7,248,685	
勝山市	2,169,902	1,396,112	115,565	658,225	9,858,228	317,060	4,035,678	5,505,490	
鯖江市	3,764,800	2,211,200	558,100	995,500	26,930,779	848,586	8,510,917	17,571,276	
あわら市	4,660,100	2,400,000	146,499	2,113,601	15,770,821	442,924	5,548,795	9,779,102	
越前市	8,639,892	3,082,555	14,347	5,542,990	39,567,356	1,888,819	12,253,685	25,424,852	
坂井市	6,413,807	2,400,182	32,360	3,981,265	33,325,838	1,175,465	13,985,094	18,165,279	
永平寺町	2,910,405	2,307,271	16,871	586,263	7,686,216	201,557	4,499,708	2,984,951	
池田町	1,567,549	1,180,130	183,178	204,241	2,666,572	33,613	937,577	1,695,382	
南越前町	3,315,153	1,644,663	667,019	1,003,471	8,954,583	64,696	2,750,037	6,139,850	
越前町	4,769,205	1,671,405	198,799	2,899,001	12,353,883	179,155	3,246,613	8,928,115	
美浜町	2,957,058	425,926	54,212	2,476,920	3,762,306	207,736	1,900,660	1,653,910	
高浜町	5,611,713	2,286,333	157,003	3,168,377	2,444,198	0	666,983	1,777,215	
おおい町	14,188,387	4,864,971	2,403,636	6,919,780	3,639,204	27,242	1,424,863	2,187,099	
若狭町	2,834,962	1,025,198	191,019	1,618,745	13,312,868	134,353	3,960,765	9,217,750	
市計	51,685,818	20,173,183	2,981,665	28,530,970	314,873,300	9,978,579	96,646,717	208,248,004	
町計	38,154,432	15,405,897	3,871,737	18,876,798	54,819,830	848,352	19,387,206	34,584,272	
県計	89,840,250	35,579,080	6,853,402	47,407,768	369,693,130	10,826,931	116,033,923	242,832,276	
対前年度増減額	△2,463,055	798,670	△1,217,194	△2,044,531	3,850,343	△2,030,638	9,646,887	△3,765,906	
対前年度増減率	△2.7%	2.3%	△15.1%	△4.1%	1.1%	△15.8%	9.1%	△1.5%	

2 決算収支について (p3 表 2 参照)

平成 24 年度の市町の実質収支は、全体で前年度を上回り、全市町で黒字決算を維持している。実質単年度収支は、全体額および黒字の市町数が減少している。

(1) 実質収支 (歳入歳出差引額から翌年度に繰り越すべき財源を控除した額)

全市町において黒字決算を維持し、市町全体では前年度から 1 億 1,262 万円増加して 95 億 6,325 万円となっている。

(単位：千円)

	平成 24 年度	平成 23 年度	増減
実質収支 (市町計)	9,563,249	9,450,627	112,622
黒字市町数	17	17	±0
赤字市町数	0	0	±0

(2) 単年度収支 (当該年度の実質収支から前年度の実質収支を差し引いた額)

実質収支の増加に伴い、市町全体で 1 億 1,262 万円の黒字となっている。市町ごとに見ると、7 市町が黒字、10 市町が赤字となっている。

(単位：千円)

	平成 24 年度	平成 23 年度	増減
単年度収支 (市町計)	112,622	△250,161	362,783
黒字市町数	7	7	±0
赤字市町数	10	10	±0

(3) 実質単年度収支 (単年度収支に、財政調整基金積立額および地方債繰上償還額を黒字要素として加え、財政調整基金取崩額を赤字要素として差し引いた額)

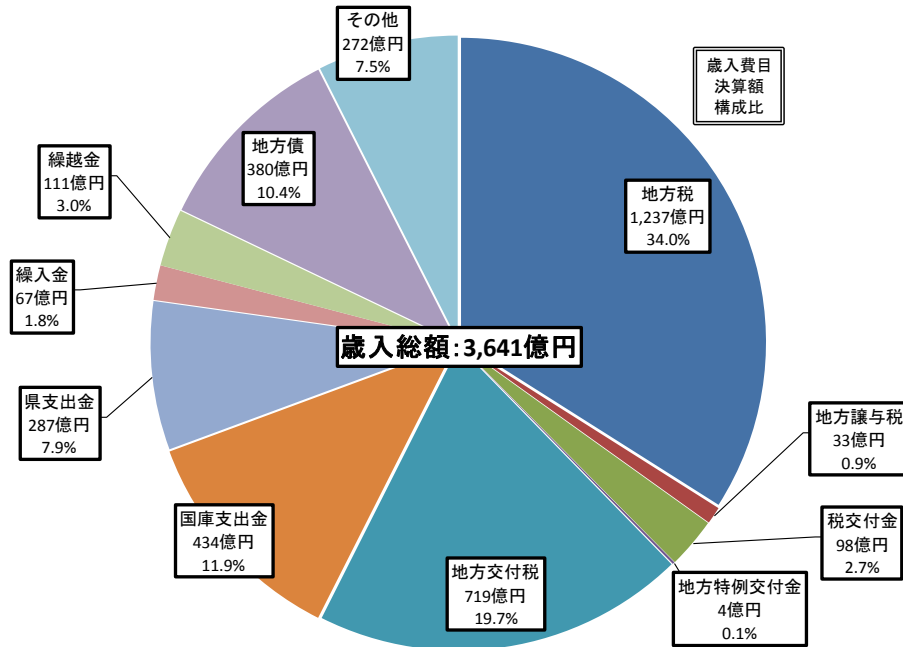
市町全体では 19 億 7,115 万円の黒字となっており、前年度より 8 億 4,217 万円減少している。市町ごとに見ると、10 市町が黒字、7 市町が赤字となっており、黒字市町が 1 減となっている。

(単位：千円)

	平成 24 年度	平成 23 年度	増減
実質単年度収支 (市町計)	1,971,149	2,813,318	△842,169
黒字市町数	10	11	△1
赤字市町数	7	6	1

3 歳入について (p6 表 3、p7 表 4 参照)

平成 24 年度の市町の歳入は、地方債等が増加した一方、地方税、国庫支出金、県支出金、繰入金等が減少し、総額では前年度を下回った。



(1) 地方税

3年に1度行われる不動産の評価替えにおいて、家屋の課税標準額の減少により固定資産税、都市計画税が減少したことから、前年度より34億8,964万円減(△2.7%)の1,237億2,882万円となった。

(2) 国庫支出金

児童手当・子ども手当交付金が減少したことから、前年度より8億5,502万円減(△1.9%)の434億731万円となった。

(3) 県支出金

ふるさと雇用基金・緊急雇用基金事業が減少したことから、前年度より9億4,035万円減(△3.2%)の286億6,787万円となった。

(4) 繰入金

施設整備のための基金からの取崩しが減少したことから、前年度より17億8,550万円減(△21.0%)の67億1,140万円となった。

(5) 地方債

臨時財政対策債、緊急防災・減災事業債が増加したことから、前年度より23億4,986万円増(6.6%)の379億6,990万円となった。

(表3) 歳入の状況

(単位:千円)

項目	平成24年度		平成23年度		増減額	増減率
	決算額	構成比	決算額	構成比		
1.地方税	123,728,824	34.0%	127,218,466	34.3%	△3,489,642	△2.7%
2.地方譲与税	3,306,186	0.9%	3,533,146	1.0%	△226,960	△6.4%
税交付金	9,789,738	2.7%	9,725,951	2.6%	63,787	0.7%
3.利子割交付金	333,311	0.1%	474,638	0.1%	△141,327	△29.8%
4.配当割交付金	214,280	0.1%	207,371	0.1%	6,909	3.3%
5.株式等譲渡所得割交付金	60,956	0.0%	50,908	0.0%	10,048	19.7%
6.地方消費税交付金	7,947,380	2.2%	7,962,638	2.1%	△15,258	△0.2%
7.ゴルフ場利用税交付金	198,553	0.1%	200,331	0.1%	△1,778	△0.9%
8.特別地方消費税交付金	0	0.0%	0	0.0%	0	-
9.自動車取得税交付金	1,035,258	0.3%	830,065	0.2%	205,193	24.7%
10.地方特例交付金	426,140	0.1%	1,321,544	0.4%	△895,404	△67.8%
11.地方交付税	71,875,765	19.7%	72,250,667	19.5%	△374,902	△0.5%
一般財源(1~11)	209,126,653	57.4%	214,049,774	57.7%	△4,923,121	△2.3%
12.交通安全対策特別交付金	138,060	0.0%	141,887	0.0%	△3,827	△2.7%
13.分担金および負担金	4,892,014	1.3%	4,753,035	1.3%	138,979	2.9%
14.使用料	5,966,470	1.6%	6,152,930	1.7%	△186,460	△3.0%
15.手数料	999,768	0.3%	1,006,139	0.3%	△6,371	△0.6%
16.国庫支出金	43,407,311	11.9%	44,262,330	11.9%	△855,019	△1.9%
17.県支出金	28,667,872	7.9%	29,608,224	8.0%	△940,352	△3.2%
18.財産収入	1,259,748	0.3%	1,320,810	0.4%	△61,062	△4.6%
19.寄附金	1,092,615	0.3%	249,323	0.1%	843,292	338.2%
20.繰入金	6,711,397	1.8%	8,496,894	2.3%	△1,785,497	△21.0%
21.繰越金	11,054,355	3.0%	12,698,026	3.4%	△1,643,671	△12.9%
22.諸収入	12,806,658	3.5%	12,814,008	3.5%	△7,350	△0.1%
23.地方債	37,969,896	10.4%	35,620,033	9.6%	2,349,863	6.6%
(うち減収補てん特例債)	0	0.0%	0	0.0%	0	-
(うち臨時財政対策債)	14,668,896	4.0%	13,916,633	3.7%	752,263	5.4%
(うち建設地方債等)	23,301,000	6.4%	21,703,400	5.8%	1,597,600	7.4%
合計(1~23)	364,092,817	100.0%	371,173,413	100.0%	△7,080,596	△1.9%
うち自主財源(1,13~15,18~22)	168,511,849	46.3%	174,709,631	47.1%	△6,197,782	△3.5%
うち依存財源(上記以外)	195,580,968	53.7%	196,463,782	52.9%	△882,814	△0.4%

注: 構成比については端数処理の関係で合計が一致しない場合がある。

(表4) 市町別の歳入内訳

平成24年度決算

(単位:千円)

市町名	1 地方税	2 地方 譲与税	3 利子割 交付金	4 配当割 交付金	5 株式等 譲渡所得割 交付金	6 地方消費税 交付金	7 ゴルフ場 利用税 交付金	8 特別地方 消費税 交付金	9 自動車 取得税 交付金	10 地方特例 交付金	11		
											地方 交付税	普通 交付税	特別 交付税
福井市	43,408,878	934,053	124,309	79,915	22,727	2,892,835	40,809	0	293,792	155,310	10,954,355	9,137,509	1,816,846
敦賀市	14,056,728	222,540	30,533	19,641	5,624	677,660	17,932	0	63,757	43,876	513,387	182,577	330,810
小浜市	3,705,787	146,736	11,485	7,386	2,112	307,231	0	0	46,360	12,979	5,077,062	4,333,231	743,831
大野市	3,962,491	188,516	11,805	7,588	2,156	322,275	0	0	59,421	11,381	6,596,972	5,432,924	1,164,048
勝山市	3,068,079	153,471	9,012	5,794	1,649	220,751	0	0	48,555	6,544	3,875,151	3,131,030	744,121
鯖江市	8,731,493	257,403	26,063	16,751	4,751	641,926	725	0	81,364	46,577	4,632,297	3,786,685	845,612
あわら市	4,629,549	126,698	12,019	7,723	2,189	281,600	78,430	0	39,922	12,092	3,174,419	2,646,160	528,259
越前市	12,664,144	326,132	32,887	21,139	6,002	855,302	11,549	0	103,373	36,675	5,674,860	4,446,395	1,228,465
坂井市	11,960,848	342,234	37,126	23,866	6,780	822,180	28,422	0	106,746	63,685	8,033,090	7,131,407	901,683
永平寺町	2,024,866	77,655	7,656	4,922	1,400	179,002	0	0	24,657	8,360	4,059,304	3,432,873	626,431
池田町	242,572	24,870	926	595	167	25,581	0	0	7,839	268	1,847,975	1,636,978	210,997
南越前町	1,324,479	81,193	4,123	2,648	749	89,046	0	0	25,599	3,816	4,501,126	3,828,703	672,423
越前町	2,313,718	119,252	8,277	5,322	1,514	194,859	0	0	37,607	8,492	6,494,013	5,572,300	921,713
美浜町	2,643,566	59,295	4,144	2,664	761	104,432	0	0	18,765	2,415	630,250	450,130	180,120
高浜町	3,282,249	52,664	4,156	2,673	762	101,294	52	0	16,338	4,777	94,241	12,969	81,272
おおい町	3,803,840	64,233	3,301	2,125	610	89,752	0	0	20,278	3,297	1,456,732	1,195,300	261,432
若狭町	1,905,537	129,241	5,489	3,528	1,003	141,654	20,634	0	40,885	5,596	4,260,531	3,759,723	500,808
市計	106,187,997	2,697,783	295,239	189,803	53,990	7,021,760	177,867	0	843,290	389,119	48,531,593	40,227,918	8,303,675
町計	17,540,827	608,403	38,072	24,477	6,966	925,620	20,686	0	191,968	37,021	23,344,172	19,888,976	3,455,196
市町計	123,728,824	3,306,186	333,311	214,280	60,956	7,947,380	198,553	0	1,035,258	426,140	71,875,765	60,116,894	11,758,871

平成24年度決算

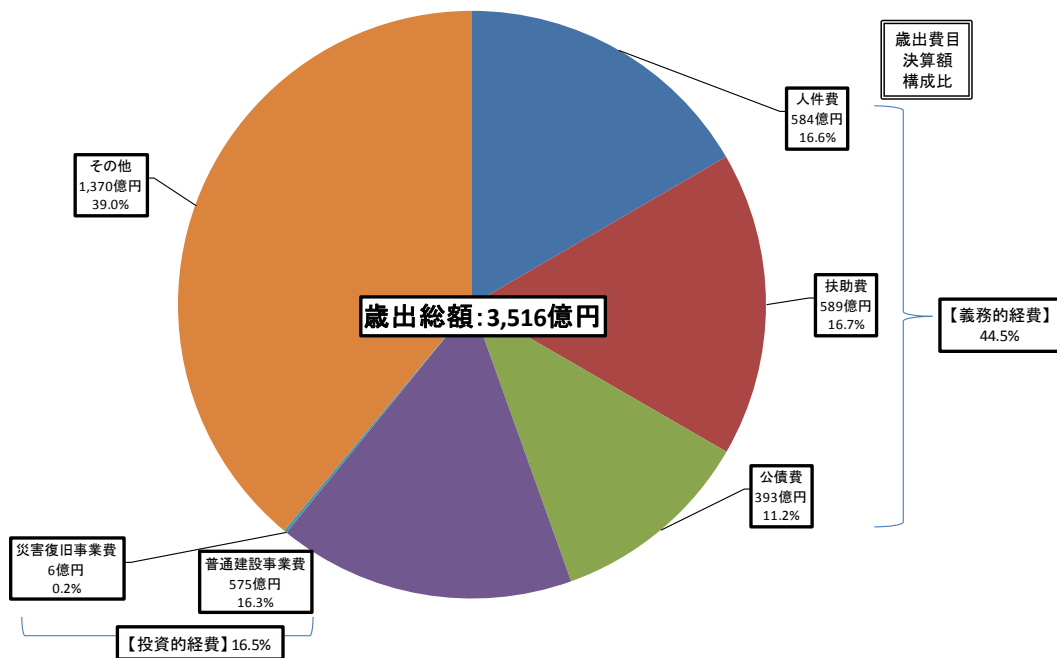
(単位:千円)

市町名	12 交通安全 対策特別 交付金	13 分担金 及び 負担金	14 使用料	15 手数料	16 国庫支出金	17 県支出金	18 財産収入	19 寄附金	20 繰入金	21 繰越金	22 諸収入	23 地方債	歳入合計
敦賀市	10,696	385,968	725,726	80,515	3,830,312	2,103,543	46,811	853,329	1,607,199	1,474,647	1,352,697	1,919,700	30,042,821
小浜市	4,183	230,108	422,987	64,066	1,538,287	1,540,016	19,829	5,014	33,561	382,585	553,885	1,495,519	15,607,178
大野市	5,889	261,206	182,816	33,210	1,772,986	1,574,714	47,069	4,695	511,986	605,299	430,014	1,526,200	18,118,689
勝山市	4,352	189,089	85,133	18,793	1,270,973	981,355	23,014	43,571	275,110	338,346	567,599	1,369,024	12,555,365
鯖江市	12,596	497,293	431,420	35,469	3,106,497	1,529,085	51,533	4,739	803,649	438,794	1,055,531	2,721,400	25,127,356
あわら市	4,393	283,239	134,319	78,734	1,197,431	821,587	32,410	44,367	15,016	485,430	435,346	2,070,740	13,967,653
越前市	12,341	606,466	574,009	46,916	3,417,406	2,356,283	77,068	21,947	624,427	1,141,245	767,771	3,649,800	33,027,742
坂井市	13,544	581,717	663,154	202,869	3,650,730	2,340,693	124,573	10,315	225,019	1,047,906	1,368,070	4,435,209	36,088,776
永平寺町	2,915	6,258	191,221	11,016	680,849	580,325	46,682	747	42,634	375,361	235,502	686,000	9,247,332
池田町	0	7,210	31,752	2,585	173,995	214,603	6,666	1,800	478	447,791	45,730	336,600	3,420,003
南越前町	1,881	34,322	213,149	72,733	454,328	897,018	32,371	1,864	127,175	438,918	279,247	722,500	9,308,285
越前町	2,351	158,824	216,852	15,043	712,891	957,500	142,544	1,210	81,222	1,048,059	295,399	1,036,000	13,850,949
美浜町	1,337	85,915	278,044	8,144	2,547,395	765,810	10,108	4,333	514,413	357,284	191,862	254,894	8,485,831
高浜町	1,132	9,711	111,726	8,565	2,096,533	1,468,082	18,120	145	200,819	278,619	308,363	70,000	8,131,021
おおい町	1,363	45,803	47,911	10,774	2,823,834	2,065,916	278,294	1,005	234,771	339,067	320,283	0	11,613,189
若狭町	2,426	60,802	265,890	10,189	679,220	1,342,126	71,417	4,061	426,587	486,262	283,401	1,153,600	11,300,079
市計	124,655	4,483,169	4,609,925	860,719	33,238,266	20,376,492	653,546	1,077,450	5,083,298	7,282,994	10,846,871	33,710,302	288,736,128
町計	13,405	408,845	1,356,545	139,049	10,169,045	8,291,380	606,202	15,165	1,628,099	3,771,361	1,959,787	4,259,594	75,356,689
市町計	138,060	4,892,014	5,966,470	999,768	43,407,311	28,667,872	1,259,748	1,092,615	6,711,397	11,054,355	12,806,658	37,969,896	364,092,817

4 歳出について (p9 表 5, 6、p11 表 7, 8 参照)

平成 24 年度の市町の歳出は、扶助費、公債費等が増加した一方、人件費、普通建設事業費、物件費、積立金等が減少し、総額では前年度を下回った。

(1) 性質別歳出 (p9 表 5, 6 参照)



ア 義務的経費 (人件費、扶助費、公債費)

生活保護費の増加による扶助費の増加や、一部の市町の繰上償還により公債費が増加する一方、職員数の減少や退職手当の減少による人件費の減少により、前年度より 7 億 2,311 万円減 ($\Delta 0.5\%$) の 1,565 億 7,315 万円となった。

歳出総額に占める割合は、前年度より 0.8 ポイント増の 44.5%となった。

イ 投資的経費 (普通建設事業費、災害復旧事業費)

平成 24 年 7 月の豪雨による災害があったが、全体では災害復旧事業費は減少 ($\Delta 43.5\%$) し、普通建設事業費についても減少 ($\Delta 1.1\%$) したことから、前年度より 11 億 372 万円減 ($\Delta 1.9\%$) の 580 億 4,899 万円となった。

歳出総額に占める割合は、前年度より 0.1 ポイント増の 16.5%となった。

ウ その他の経費 (物件費、維持補修費、積立金等)

物件費は、ふるさと雇用基金事業等による委託事業の終了により前年度より減少 ($\Delta 5.2\%$) し、維持補修費についても除排雪経費が減少したことから前年度より減少 ($\Delta 25.2\%$)、積立金は、財政調整基金への積立てが減少したことから前年度より減少した ($\Delta 46.1\%$)。

(表5) 歳出の状況(性質別)

(単位:千円)

項目	平成24年度		平成23年度		増減額	増減率
	決算額	構成比	決算額	構成比		
1.人件費	58,378,527	16.6%	60,548,746	16.8%	△2,170,219	△3.6%
2.扶助費	58,876,208	16.7%	57,911,880	16.1%	964,328	1.7%
3.公債費	39,318,410	11.2%	38,835,624	10.8%	482,786	1.2%
義務的経費(1~3)	156,573,145	44.5%	157,296,250	43.7%	△723,105	△0.5%
4.物件費	45,164,086	12.8%	47,647,385	13.2%	△2,483,299	△5.2%
5.維持補修費	4,121,624	1.2%	5,509,470	1.5%	△1,387,846	△25.2%
6.補助費等	42,133,727	12.0%	41,633,633	11.6%	500,094	1.2%
7.普通建設事業費	57,478,762	16.3%	58,142,587	16.1%	△663,825	△1.1%
うち補助事業費	24,549,496	7.0%	22,918,761	6.4%	1,630,735	7.1%
うち単独事業費	32,837,864	9.3%	35,132,424	9.8%	△2,294,560	△6.5%
8.災害復旧事業費	570,232	0.2%	1,010,126	0.3%	△439,894	△43.5%
9.失業対策事業費	0	0.0%	0	0.0%	0	-
投資的経費(7~9)	58,048,994	16.5%	59,152,713	16.4%	△1,103,719	△1.9%
10.積立金	3,994,386	1.1%	7,415,641	2.1%	△3,421,255	△46.1%
11.投資および出資金	287,292	0.1%	165,482	0.0%	121,810	73.6%
12.貸付金	7,027,880	2.0%	6,513,562	1.8%	514,318	7.9%
13.繰出金	34,292,644	9.8%	34,704,953	9.6%	△412,309	△1.2%
14.前年度繰上充用金	0	0.0%	0	0.0%	0	-
合計(1~14)	351,643,778	100.0%	360,039,089	100.0%	△8,395,311	△2.3%

注:普通建設事業費のうち補助事業費は、受託事業費のうち補助事業費を含む。

また、普通建設事業費のうち単独事業費は、県営事業負担金、同級他団体施行事業負担金および受託事業費のうち単独事業費を含む。

注2:構成比については端数処理の関係で合計が一致しない場合がある。

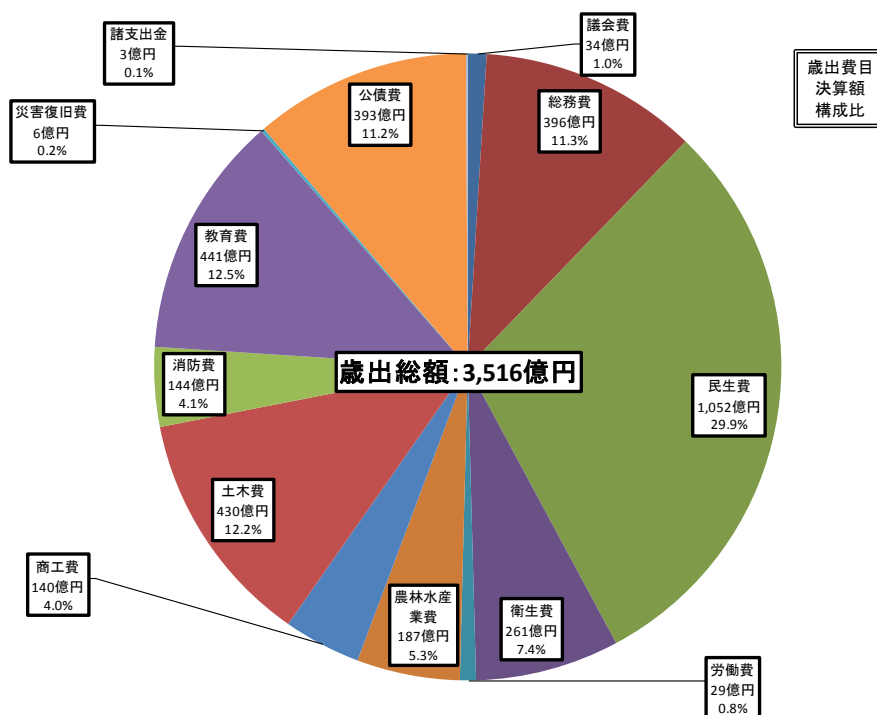
(表6) 市町別の歳出内訳(性質別)

平成24年度決算

(単位:千円)

市町名	1		2	3	4	5	6	7	8	9	10	11	12	13	14	歳出合計	
	人件費	うち職員給															事業費支弁職員人件費
福井市	17,880,196	12,343,957	318,745	21,532,259	12,547,069	12,900,438	1,320,879	8,818,300	15,906,450	66,078	0	71,896	123,408	2,706,698	8,689,753	0	102,563,424
敦賀市	4,625,016	2,566,430	102,155	4,819,872	2,422,586	4,083,862	470,023	3,278,870	5,034,181	9,140	0	17,108	0	844,330	3,021,310	0	28,626,298
小浜市	2,572,939	1,380,995	45,698	2,234,236	1,738,854	1,803,864	210,837	2,038,447	2,020,715	184,839	0	284,037	18,424	274,402	1,868,421	0	15,250,015
大野市	3,368,604	2,038,178	28,537	2,691,761	1,464,372	2,328,566	480,843	1,562,192	2,908,181	65,400	0	213,779	1,000	220,100	1,816,756	0	17,121,554
勝山市	2,401,812	1,580,216	14,542	2,025,816	1,073,632	1,372,310	273,034	1,230,671	2,017,855	5,537	0	186,395	14,800	409,814	1,168,865	0	12,180,541
鯖江市	3,033,561	1,920,924	63,725	5,101,247	4,134,712	3,167,085	244,819	2,699,382	2,864,784	0	0	163,745	0	682,189	2,475,362	0	24,566,886
あわら市	2,026,264	1,297,841	7,500	2,409,346	1,351,497	1,446,484	66,482	2,884,702	1,608,178	18,405	0	293,782	3,000	173,700	1,030,998	0	13,312,838
越前市	5,256,904	3,235,942	153,270	5,880,246	3,842,374	3,647,504	98,274	4,469,895	4,377,133	130,868	0	166,898	40,305	488,900	3,454,808	0	31,854,109
坂井市	5,537,457	3,653,696	81,947	6,049,373	3,475,813	4,705,487	220,745	5,779,185	5,399,647	0	0	491,528	7,000	581,200	2,373,100	0	34,620,535
永平寺町	2,067,541	1,184,993	60,129	888,888	981,620	966,404	22,846	1,031,885	1,300,516	6,107	0	70,578	51,449	72,500	1,193,849	0	8,654,183
池田町	414,657	241,322	14,509	147,054	407,594	352,381	53,763	344,817	702,410	328	0	212,299	3,000	5,700	389,768	0	3,033,771
南越前町	1,581,502	1,042,800	26,077	674,692	1,330,649	1,118,660	191,739	1,181,908	1,616,979	14,010	0	314,086	0	53,000	917,167	0	8,994,392
越前町	2,011,096	1,344,479	42,337	1,683,176	1,781,441	1,498,131	172,034	1,645,567	1,825,129	15,903	0	476,041	0	41,600	1,610,623	0	12,760,741
美浜町	1,377,223	874,658	42,484	573,321	455,662	1,001,184	48,622	1,287,509	2,528,493	9,200	0	37,866	20,000	75,697	802,222	0	8,216,999
高浜町	1,271,644	817,862	39,224	521,183	532,138	1,344,141	55,579	904,303	1,431,045	0	0	467,301	0	143,700	1,290,235	0	7,961,269
おおい町	1,238,705	758,845	72,359	703,567	386,389	2,031,071	121,863	1,085,581	4,211,417	16,742	0	228,863	0	97,050	1,004,701	0	11,125,949
若狭町	1,713,406	1,130,577	32,237	940,171	1,392,008	1,396,514	69,242	1,890,513	1,725,649	27,675	0	298,184	4,906	157,300	1,184,706	0	10,800,274
市計	46,702,753	30,018,179	816,119	52,744,156	32,050,909	35,455,600	3,385,936	32,761,644	42,137,124	480,267	0	1,889,168	207,937	6,381,333	25,899,373	0	280,096,200
町計	11,675,774	7,395,536	329,356	6,132,052	7,267,501	9,708,486	735,688	9,372,083	15,341,638	89,965	0	2,105,218	79,355	646,547	8,393,271	0	71,547,578
市町計	58,378,527	37,413,715	1,145,475	58,876,208	39,318,410	45,164,086	4,121,624	42,133,727	57,478,762	570,232	0	3,994,386	287,292	7,027,880	34,292,644	0	351,643,778

(2) 目的別歳出 (p11 表 7, 8 参照)



ア 議会費

議員共済負担金の減少により、前年度より 4 億 7,604 万円減 (△12.1%) の 34 億 4,359 万円となった。

イ 総務費

財政調整基金積立金の減少や退職手当の減少等により、前年度より 59 億 4,523 万円減 (△13.1%) の 395 億 9,775 万円となった。

ウ 労働費

ふるさと雇用基金・緊急雇用基金事業等の減少に伴い、前年度より 20 億 246 万円減 (△40.5%) の 29 億 3,703 万円となった。

エ 災害復旧費

平成 24 年 7 月の豪雨による災害があったが、全体では前年度より 4 億 3,989 万円減 (△43.5%) の 5 億 7,023 万円となった。

(表7) 歳出の状況(目的別)

(単位:千円)

項目	平成24年度		平成23年度		増減額	増減率
	決算額	構成比	決算額	構成比		
1.議会費	3,443,592	1.0%	3,919,636	1.1%	△476,044	△12.1%
2.総務費	39,597,750	11.3%	45,542,977	12.6%	△5,945,227	△13.1%
3.民生費	105,163,446	29.9%	105,341,167	29.3%	△177,721	△0.2%
4.衛生費	26,076,030	7.4%	25,876,525	7.2%	199,505	0.8%
5.労働費	2,937,026	0.8%	4,939,483	1.4%	△2,002,457	△40.5%
6.農林水産業費	18,688,511	5.3%	18,747,059	5.2%	△58,548	△0.3%
7.商工費	14,044,005	4.0%	14,623,655	4.1%	△579,650	△4.0%
8.土木費	43,015,898	12.2%	42,827,023	11.9%	188,875	0.4%
9.消防費	14,355,412	4.1%	14,237,024	4.0%	118,388	0.8%
10.教育費	44,108,641	12.5%	43,935,301	12.2%	173,340	0.4%
11.災害復旧費	570,232	0.2%	1,010,126	0.3%	△439,894	△43.5%
12.公債費	39,318,594	11.2%	38,835,847	10.8%	482,747	1.2%
13.諸支出金	324,641	0.1%	203,266	0.1%	121,375	59.7%
14.前年度繰上充用金	0	0.0%	0	0.0%	0	-
合計(1~14)	351,643,778	100.0%	360,039,089	100.0%	△8,395,311	△2.3%

注:構成比については端数処理の関係で合計が一致しない場合がある。

(表8) 市町別の歳出内訳(目的別)

平成24年度決算

(単位:千円)

市町名	1 議会費	2 総務費	3 民生費	4 衛生費	5 労働費	6 農林水 産業費	7 商工費	8 土木費	9 消防費	10 教育費	11 災害 復旧費	12 公債費	13 諸 支出金	14 前年度 繰上 充用金	歳出合計
福井市	696,891	8,549,187	35,102,405	6,428,624	694,425	2,925,690	3,568,475	16,335,166	3,596,970	11,728,070	66,078	12,547,069	324,374	0	102,563,424
敦賀市	332,429	3,221,722	8,895,128	2,821,501	283,499	671,805	1,375,491	4,890,436	1,070,637	2,631,924	9,140	2,422,586	0	0	28,626,298
小浜市	197,063	2,121,491	3,960,544	1,817,706	233,554	829,925	560,372	1,330,203	591,053	1,684,411	184,839	1,738,854	0	0	15,250,015
大野市	199,172	1,903,705	4,985,427	1,408,108	255,966	1,311,065	920,360	2,025,834	1,050,078	1,531,916	65,400	1,464,523	0	0	17,121,554
勝山市	172,469	1,485,526	3,552,137	815,038	229,467	559,206	545,094	1,536,894	445,705	1,759,836	5,537	1,073,632	0	0	12,180,541
鯖江市	259,054	2,449,701	7,947,107	1,660,510	237,706	914,439	1,114,055	2,016,255	846,668	2,986,679	0	4,134,712	0	0	24,566,886
あわら市	182,440	1,307,269	4,324,404	734,951	114,617	640,324	472,128	1,272,410	1,018,935	1,875,458	18,405	1,351,497	0	0	13,312,838
越前市	287,678	3,836,566	10,181,482	2,053,104	258,330	1,349,823	1,420,447	3,667,284	1,379,052	3,447,101	130,868	3,842,374	0	0	31,854,109
坂井市	291,842	3,391,050	11,810,567	1,974,561	200,572	1,334,567	967,423	2,814,563	1,559,576	6,800,001	0	3,475,813	0	0	34,620,535
永平寺町	109,805	1,264,542	2,430,011	521,157	46,922	628,776	149,035	1,099,202	363,085	1,053,921	6,107	981,620	0	0	8,654,183
池田町	49,840	562,829	397,182	133,671	17,772	329,777	175,090	585,446	86,693	287,516	328	407,627	0	0	3,033,771
南越前町	92,545	1,642,844	1,690,634	661,387	36,097	927,989	533,720	666,823	336,936	1,060,758	14,010	1,330,649	0	0	8,994,392
越前町	133,401	2,271,518	3,133,060	926,145	77,870	1,004,834	571,659	1,154,555	475,335	1,215,020	15,903	1,781,441	0	0	12,760,741
美浜町	109,976	1,005,742	1,475,713	845,320	59,555	842,499	154,061	633,012	289,427	2,336,832	9,200	455,662	0	0	8,216,999
高浜町	103,223	1,515,762	1,407,886	1,134,848	53,817	932,226	274,553	869,695	267,098	869,756	0	532,138	267	0	7,961,269
おおい町	109,090	1,519,171	1,562,890	1,057,766	80,327	2,568,381	963,051	938,881	335,389	1,587,872	16,742	386,389	0	0	11,125,949
若狭町	116,674	1,549,125	2,306,869	1,081,633	56,530	917,185	278,991	1,179,239	642,775	1,251,570	27,675	1,392,008	0	0	10,800,274
市計	2,619,038	28,266,217	90,759,201	19,714,103	2,508,136	10,536,844	10,943,845	35,889,045	11,558,674	34,445,396	480,267	32,051,060	324,374	0	280,096,200
町計	824,554	11,331,533	14,404,245	6,361,927	428,890	8,151,667	3,100,160	7,126,853	2,796,738	9,663,245	89,965	7,267,534	267	0	71,547,578
市町計	3,443,592	39,597,750	105,163,446	26,076,030	2,937,026	18,688,511	14,044,005	43,015,898	14,355,412	44,108,641	570,232	39,318,594	324,641	0	351,643,778

地方公共団体の財政の健全化に関する法律（健全化法）の規定により算定した健全化判断比率が早期健全化基準以上となった団体および資金不足比率が経営健全化基準以上となった団体はない。

（1）健全化判断比率

健全化法で定められた地方公共団体の財政状況を判断する指標で、以下の 4 つの指標からなる。（前年度との比較は p14 表 10 参照）

ア 実質赤字比率（一般会計等の赤字の深刻度を表す指標）

一般会計等で赤字が生じている団体はないため、指標はない。

イ 連結実質赤字比率（地方公共団体全体としての赤字の深刻度を表す指標）

地方公共団体の会計全体で赤字が生じている団体はないため、指標はない。

ウ 実質公債費比率（実質的な公債費が財政に及ぼす負担を表す指標）

早期健全化基準である 25%以上の団体および起債許可基準である 18%以上の団体はない。

昨年度より比率が減少した団体は 15 市町、増加した団体は 2 市である。

エ 将来負担比率（将来負担する可能性のある負債等の残高の程度を表す指標）

早期健全化基準の 350%以上となっている団体はない。

臨時財政対策債を除く地方債残高の減少等により、全体的に比率は減少している。

（2）資金不足比率（資金不足を料金収入規模と比較して経営状況の深刻度を表す指標）

健全化法で定められた公営企業の経営状況を判断する指標で、公営企業会計ごとに算定される。

経営健全化基準の 20%以上となっている団体はない。

(表9) 健全化判断比率・資金不足比率一覧(確報値)

H24決算

(単位:%)

市町名	実質赤字比率		連結実質赤字比率		実質公債費比率		将来負担比率		公営企業資金不足比率	
		基準該当		基準該当		基準該当		基準該当		基準該当
福井市	-	-	-	-	11.4	-	106.5	-	-	-
敦賀市	-	-	-	-	9.9	-	26.8	-	-	-
小浜市	-	-	-	-	12.8	-	101.3	-	-	-
大野市	-	-	-	-	6.3	-	26.4	-	-	-
勝山市	-	-	-	-	9.0	-	62.3	-	-	-
鯖江市	-	-	-	-	11.2	-	31.6	-	-	-
あわら市	-	-	-	-	11.6	-	42.6	-	産業団地 12.8	③
越前市	-	-	-	-	11.8	-	90.9	-	-	-
坂井市	-	-	-	-	11.8	-	92.8	-	-	-
永平寺町	-	-	-	-	13.8	-	56.2	-	-	-
池田町	-	-	-	-	10.1	-	-	-	-	-
南越前町	-	-	-	-	15.2	-	28.1	-	-	-
越前町	-	-	-	-	11.8	-	56.6	-	-	-
美浜町	-	-	-	-	13.3	-	71.9	-	-	-
高浜町	-	-	-	-	11.9	-	-	-	-	-
おおい町	-	-	-	-	4.3	-	-	-	-	-
若狭町	-	-	-	-	16.0	-	161.3	-	-	-
市計	0.00		0.00		10.6		64.6			
町計	0.00		0.00		12.1		46.8			
市町計	0.00		0.00		11.3		56.2			

※比率の合計欄は、各市町の数値の単純平均値

※実質公債費比率は22年度から24年度までの3カ年平均

【基準ライン】

①財政再生基準	20.00%以上	30.00%以上	35%以上	-	20%以上: 経営健全化団体
②早期健全化基準	11.25~15.00%以上	16.25~20.00%以上	25%以上	350%以上	
③起債許可基準	2.50~10.00%以上	-	18%以上	-	10%以上: 起債許可事業

※実質赤字比率および連結実質赤字比率については、標準財政規模に応じて基準ラインに変動がある。

(表10) 実質公債費比率・将来負担比率の前年度との比較

(単位:%,ポイント)

市町名	実質公債費比率			将来負担比率		
	平成24年度	平成23年度	増減	平成24年度	平成23年度	増減
福井市	11.4	10.9	0.5	106.5	106.9	△0.4
敦賀市	9.9	9.4	0.5	26.8	36.9	△10.1
小浜市	12.8	13.3	△0.5	101.3	112.8	△11.5
大野市	6.3	8.1	△1.8	26.4	34.1	△7.7
勝山市	9.0	10.7	△1.7	62.3	72.6	△10.3
鯖江市	11.2	12.6	△1.4	31.6	43.7	△12.1
あわら市	11.6	12.4	△0.8	42.6	67.7	△25.1
越前市	11.8	12.4	△0.6	90.9	107.4	△16.5
坂井市	11.8	13.0	△1.2	92.8	97.1	△4.3
永平寺町	13.8	14.1	△0.3	56.2	65.2	△9.0
池田町	10.1	11.5	△1.4	-	13.8	△13.8
南越前町	15.2	15.6	△0.4	28.1	49.5	△21.4
越前町	11.8	12.7	△0.9	56.6	81.2	△24.6
美浜町	13.3	14.4	△1.1	71.9	79.7	△7.8
高浜町	11.9	12.3	△0.4	-	-	-
おおい町	4.3	5.8	△1.5	-	-	-
若狭町	16.0	16.5	△0.5	161.3	158.8	2.5
市単純平均	10.6	11.4	△0.8	64.6	75.5	△10.9
町単純平均	12.1	12.9	△0.8	46.8	56.0	△9.2
市町単純平均	11.3	12.1	△0.8	56.2	66.3	△10.1

6 財政運営指標について（表 1 1 参照）

財政指標の一つである経常収支比率は、県内市町の平均で前年度より悪化しており、引き続き、行財政改革の着実な推進により経常経費の削減を図ることが必要である。

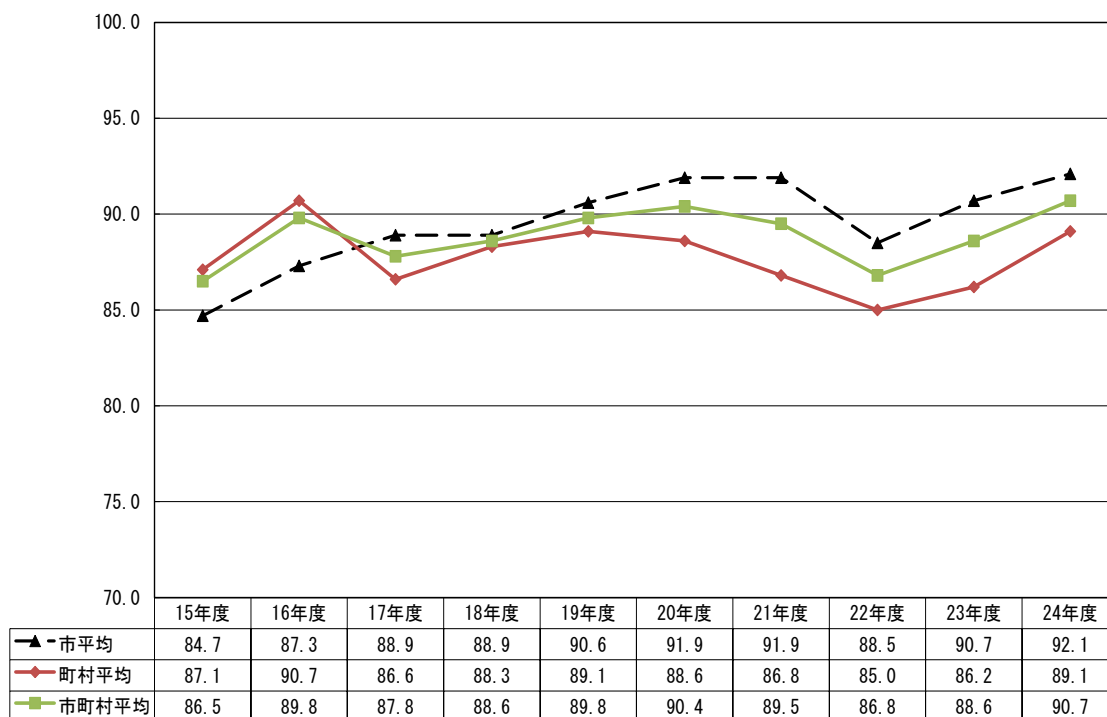
（1）経常収支比率（地方税、普通交付税等の経常的な一般財源のうち、義務的経費等の経常的経費に充当される割合で、財政構造の硬直性を表す指標）

美浜町と高浜町において、住民税（法人税割）の減少等により、比率が 100%を超えた。しかし、平成 25 年度においては、普通交付税が増加することから 90%台に改善する見込みである。

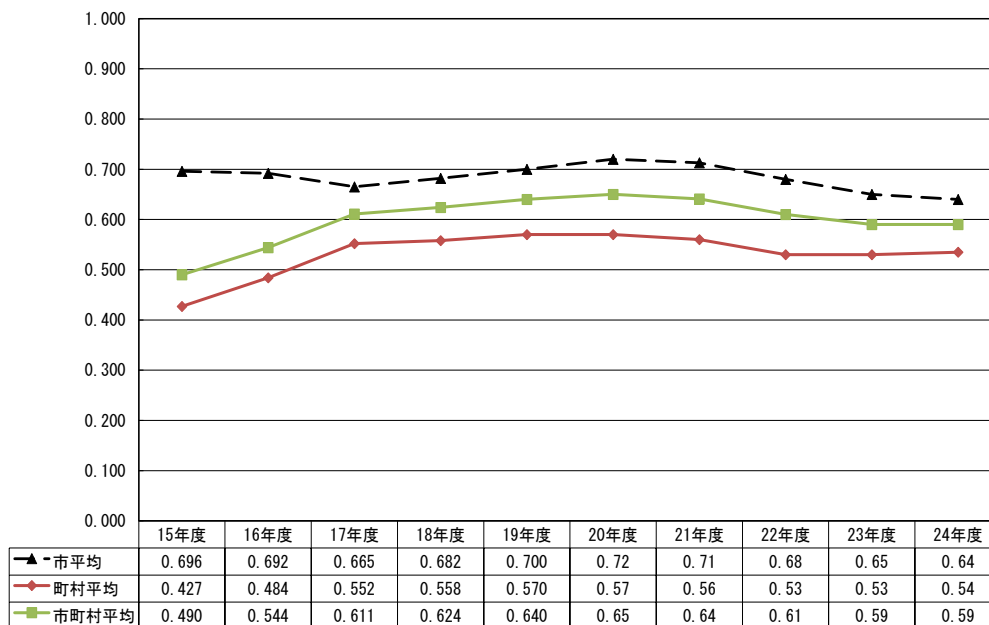
（表 1 1） 経常収支比率の市町比較

	市町名	経常収支比率(%)		増減
		平成24年度	平成23年度	
1	福井市	92.8	91.8	1.0
2	敦賀市	95.6	89.4	6.2
3	小浜市	97.5	96.2	1.3
4	大野市	92.7	94.8	△ 2.1
5	勝山市	98.2	98.7	△ 0.5
6	鯖江市	89.4	89.2	0.2
7	あわら市	86.9	83.0	3.9
8	越前市	87.7	84.7	3.0
9	坂井市	88.3	88.8	△ 0.5
10	永平寺町	81.6	81.6	0.0
11	池田町	77.7	80.4	△ 2.7
12	南越前町	90.2	90.8	△ 0.6
13	越前町	85.1	87.4	△ 2.3
14	美浜町	101.6	86.5	15.1
15	高浜町	102.0	93.1	8.9
16	おおい町	84.3	79.7	4.6
17	若狭町	90.0	89.8	0.2
	単純平均	90.7	88.6	2.1

(%) 経常収支比率の推移（過去10ヵ年）



財政力指数の推移（過去10ヵ年）



7. 一部事務組合等決算の状況

歳入の状況

(単位：千円、%)

	平成24年度		平成23年度		増減額	増減率	
	決算額	構成比	決算額	構成比		24年度	23年度
1. 分担金および負担金	19,523,775	79.7	19,811,168	80.0	△ 287,393	△ 1.5	△ 3.1
2. 使用料および手数料	523,334	2.1	800,176	3.2	△ 276,842	△ 34.6	△ 4.7
3. 国庫支出金	775,176	3.2	452,583	1.8	322,593	71.3	△ 45.4
4. 県支出金	761,862	3.1	215,806	0.9	546,056	253.0	△ 74.1
5. 財産収入	68,161	0.3	115,243	0.5	△ 47,082	△ 40.9	△ 8.6
6. 寄附金	0	0.0	0	0.0	0	-	-
7. 繰入金	1,153,394	4.7	2,112,361	8.5	△ 958,967	△ 45.4	20.6
8. 繰越金	809,853	3.3	640,969	2.6	168,884	26.3	1.4
9. 諸収入	362,692	1.5	372,169	1.5	△ 9,477	△ 2.5	△ 14.0
10. 地方債	531,000	2.2	247,300	1.0	283,700	114.7	△ 50.1
合計	24,509,247	100.0	24,767,775	100.0	△ 258,528	△ 1.0	△ 6.1

歳出（性質別）の状況

(単位：千円、%)

	平成24年度		平成23年度		増減額	増減率	
	決算額	構成比	決算額	構成比		24年度	23年度
1. 人件費	11,842,951	49.6	12,252,728	51.1	△ 409,777	△ 3.3	4.4
2. 物件費	4,614,445	19.3	4,452,201	18.6	162,244	3.6	△ 2.5
3. 維持補修費	1,041,629	4.4	959,749	4.1	81,880	8.5	2.4
4. 扶助費	86,027	0.4	92,330	0.4	△ 6,303	△ 6.8	11.2
5. 補助費等	1,029,207	4.3	1,774,894	7.4	△ 745,687	△ 42.0	56.1
6. 普通建設事業費	2,054,484	8.6	1,336,601	5.6	717,883	53.7	△ 58.4
7. 災害復旧事業費	0	0.0	0	0.0	0	-	-
8. 公債費	1,843,447	7.7	2,062,386	8.6	△ 218,939	△ 10.6	△ 14.2
9. 積立金	788,381	3.3	587,974	2.5	200,407	34.1	△ 41.3
10. その他	579,807	2.4	439,059	1.8	140,748	32.1	△ 34.3
合計	23,880,378	100.0	23,957,922	100.0	△ 77,544	△ 0.3	△ 6.9

歳出（目的別）の状況

(単位：千円、%)

	平成24年度		平成23年度		増減額	増減率	
	決算額	構成比	決算額	構成比		24年度	23年度
1. 議会費	13,684	0.1	14,503	0.1	△ 819	△ 5.6	△ 4.5
2. 総務費	8,133,033	34.1	9,090,618	37.9	△ 957,585	△ 10.5	△ 5.8
3. 民生費	1,042,101	4.4	725,525	3.0	316,576	43.6	△ 21.2
4. 衛生費	4,646,025	19.5	4,411,637	18.4	234,388	5.3	△ 12.8
5. 農林水産業費	0	0.0	0	0.0	0	-	-
6. 商工費	9,977	0.1	8,151	0.0	1,826	22.4	△ 0.1
7. 消防費	8,192,011	34.3	7,639,038	31.9	552,973	7.2	△ 0.5
8. 教育費	0	0.0	0	0.0	0	-	-
9. 災害復旧費	0	0.0	0	0.0	0	-	-
10. 公債費	1,843,547	7.7	2,062,488	8.6	△ 218,941	△ 10.6	△ 14.2
11. その他	0	0.0	5,962	0.0	△ 5,962	皆減	196.0
合計	23,880,378	100.0	23,957,922	100.0	△ 77,544	△ 0.3	△ 6.9

