

第一編

平成30年度市町普通会計決算等の概要

1. 決算規模	1
2. 決算収支	3
3. 歳入	5
4. 歳出	8
5. 経常収支比率、地方債現在高、積立金現在高	12
6. 健全化判断比率・資金不足比率	15
7. 一部事務組合等決算の状況	20

平成 30 年度市町普通会計決算等の概要

1 決算規模（2 頁表 1 参照）

歳入、歳出ともに前年度を下回った。

歳入：3,827 億 3,825 万円 対前年度増減率：△3.4%

歳出：3,694 億 2,249 万円 対前年度増減率：△3.8%

（1）歳入

除排雪経費に係る特別交付税、臨時福祉給付金の終了による国庫補助金、公共施設整備の完了に伴う地方債の減少により、前年度を下回った。（6 頁表 3 参照）

（2）歳出

除排雪経費に係る維持補修費、公共施設整備の完了に伴う普通建設事業費の減少により、前年度を下回った。（9 頁表 5 参照）

（3）各市町別の決算規模

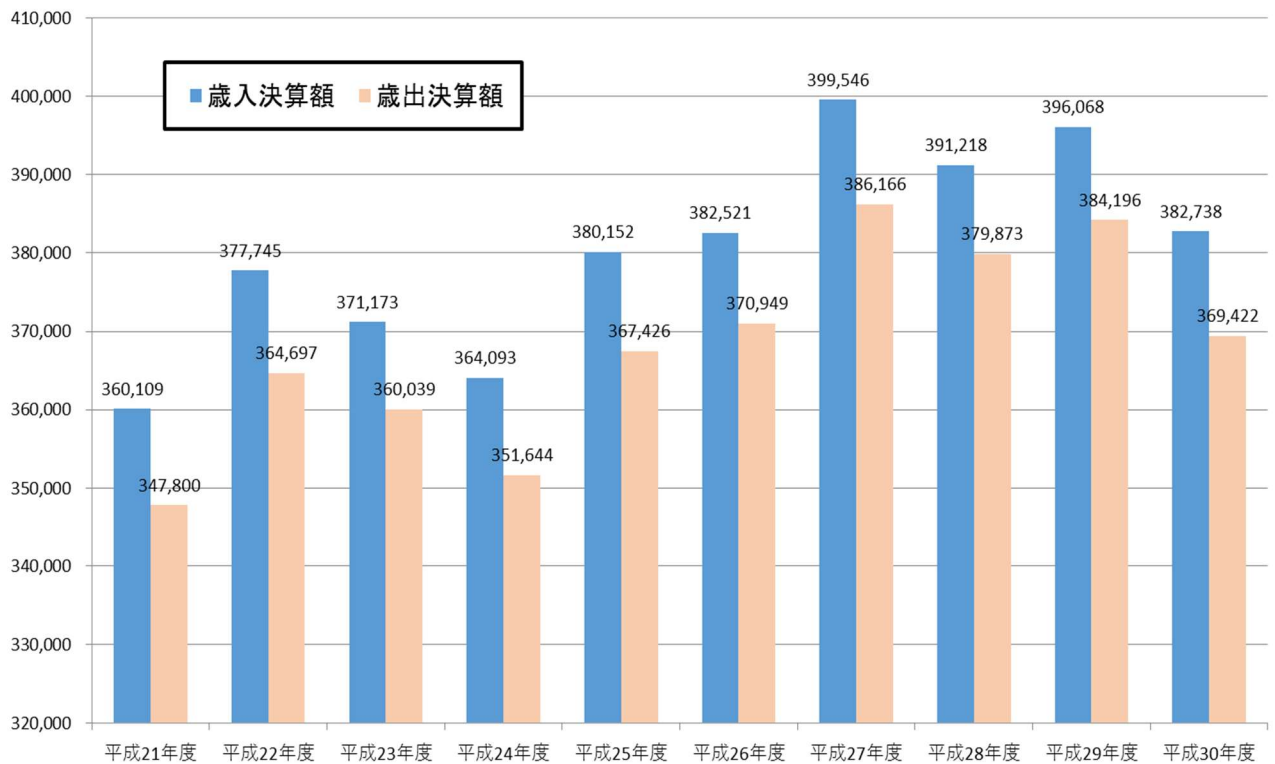
歳入・歳出ともに増加したのは 2 市町、ともに減少したのは 11 市町、歳入が増加し歳出が減少したのは 2 市、歳入が減少し歳出が増加したのは 2 市町（4 頁表 2 参照）。

〔表 1〕 決算規模の推移

(単位:千円)

区 分	歳 入			歳 出		
	決 算 額	指 数	対前年度 増減率	決 算 額	指 数	対前年度 増減率
平成21年度	360,109,173	100.0	3.9%	347,799,769	100.0	4.3%
平成22年度	377,745,488	104.9	4.9%	364,697,462	104.9	4.9%
平成23年度	371,173,413	103.1	△1.7%	360,039,089	103.5	△1.3%
平成24年度	364,092,817	101.1	△1.9%	351,643,778	101.1	△2.3%
平成25年度	380,152,261	105.6	4.4%	367,426,285	105.6	4.5%
平成26年度	382,521,466	106.2	0.6%	370,949,124	106.7	1.0%
平成27年度	399,546,436	111.0	4.5%	386,165,995	111.0	4.1%
平成28年度	391,218,220	108.6	△2.1%	379,872,710	109.2	△1.6%
平成29年度	396,067,938	110.0	1.2%	384,196,169	110.5	1.1%
平成30年度	382,738,245	106.3	△3.4%	369,422,488	106.2	△3.8%

単位:百万円



2 決算収支（4頁表2参照）

実質収支は、全市町で黒字となった。
 実質単年度収支は、5市町で赤字となった。

（1）実質収支（歳入歳出差引額から翌年度に繰り越すべき財源を控除した額）

- ・市町合計で、前年度と比べて20億379万円増加し、111億1,206万円の黒字となった。
- ・全ての市町の実質収支が黒字となった。

（単位：千円）

区分	平成30年度	平成29年度	増減
金額（市町計）	11,112,055	9,108,269	+2,003,786
黒字団体数	17	16	+1
赤字団体数	0	1	△1

（2）単年度収支（当該年度の実質収支から前年度の実質収支を差し引いた額）

- ・市町合計で、前年度と比べて23億3,467万円増加し、20億379万円の黒字となった。
- ・8市町が黒字、9市町が赤字となった。

（単位：千円）

区分	平成30年度	平成29年度	増減
金額（市町計）	2,003,786	△330,883	+2,334,669
黒字団体数	8	9	△1
赤字団体数	9	8	+1

（3）実質単年度収支（単年度収支に、財政調整基金積立額および地方債繰上償還額を黒字要素として加え、財政調整基金取崩額を赤字要素として差し引いた額）

- ・市町合計で、前年度と比べて108億1,525万円増加し、39億8,219万円の黒字となった。
- ・12市町が黒字、5市町が赤字となった。

（単位：千円）

区分	平成30年度	平成29年度	増減
金額（市町計）	3,982,187	△6,833,063	+10,815,250
黒字団体数	12	5	+7
赤字団体数	5	12	△7

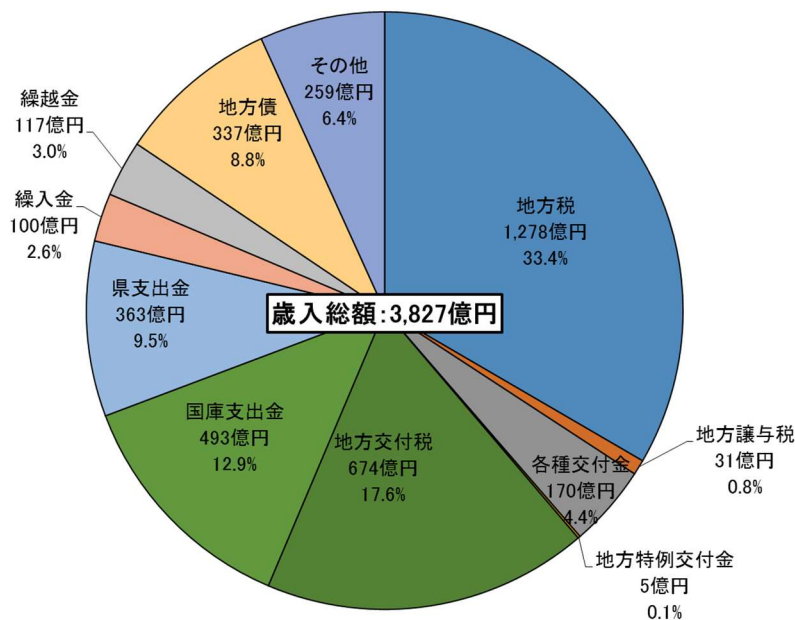
〔表2〕 平成30年度市町別財政状況

(単位:千円)

市町名	歳入		歳出		歳入歳出差引 (形式収支)	実質収支	単年度収支	実質 単年度収支	標準財政規模
		対前年度 増減率		対前年度 増減率					
福井市	102,009,634	△6.9%	99,933,149	△8.1%	2,076,485	1,825,312	1,964,859	1,998,959	59,035,716
敦賀市	31,385,101	9.3%	29,581,136	9.0%	1,803,965	1,687,216	217,199	219,497	16,017,973
小浜市	17,370,339	△5.5%	16,784,177	△5.1%	586,162	496,062	△19,059	195,467	8,915,817
大野市	18,446,173	△3.3%	17,611,398	△4.6%	834,775	752,339	196,956	4,379	10,133,755
勝山市	12,519,298	△5.8%	12,248,682	△5.9%	270,616	239,729	47,209	220,201	6,881,500
鯖江市	26,569,940	0.0%	26,016,251	△0.5%	553,689	495,020	167,280	325,280	14,782,692
あわら市	15,374,826	0.5%	14,725,675	△1.2%	649,151	534,230	254,494	△103,506	8,509,408
越前市	39,191,556	△0.2%	38,162,969	0.8%	1,028,587	753,292	△401,203	△202,357	19,480,803
坂井市	40,555,326	△1.4%	39,144,073	△1.7%	1,411,253	1,070,048	△107,086	306,540	22,125,990
永平寺町	9,266,908	△19.4%	9,072,636	△20.5%	194,272	151,888	98,517	379,277	6,070,244
池田町	3,684,949	△23.5%	3,402,510	△23.9%	282,439	216,198	△60,029	△208,532	1,963,642
南越前町	8,754,471	△6.8%	8,321,832	△6.4%	432,639	283,525	△83,411	△80,257	5,113,574
越前町	14,446,081	1.6%	13,696,387	3.9%	749,694	659,571	△271,213	△25,174	7,677,190
美浜町	9,636,187	△4.1%	9,022,016	△4.5%	614,171	522,272	△4,695	228,305	3,838,301
高浜町	11,886,201	△5.5%	11,040,943	△6.8%	845,258	554,948	136,222	471,219	4,113,174
おおい町	10,693,842	△0.6%	10,311,797	0.5%	382,045	332,660	△72,579	39,500	4,670,268
若狭町	10,947,413	△4.6%	10,346,857	△4.5%	600,556	537,745	△59,675	213,389	5,905,800
市計	303,422,193	△2.5%	294,207,510	△3.2%	9,214,683	7,853,248	2,320,649	2,964,460	165,883,654
町計	79,316,052	△6.5%	75,214,978	△6.4%	4,101,074	3,258,807	△316,863	1,017,727	39,352,193
市町計	382,738,245	△3.4%	369,422,488	△3.8%	13,315,757	11,112,055	2,003,786	3,982,187	205,235,847

3 歳入（6頁表3、7頁表4参照）

地方交付税、国庫支出金等が減少したことにより、総額は前年度を下回った。



(1) 地方税

個人住民税、法人住民税の増収により、前年度と比べて15億1,198万円増(+1.2%)の1,277億6,606万円となった。

(2) 地方交付税

除排雪経費に係る特別交付税の減少等により、前年度と比べて30億7,242万円減(△4.4%)の673億9,770万円となった。

(3) 国庫支出金

臨時福祉給付金の支給終了や公園整備事業の完了、道路除雪費に対する臨時特例措置の減少等により、前年度と比べて48億8,786万円減(△9.0%)の493億4,935万円となった。

(4) 地方債

庁舎耐震改修事業、小学校整備事業、消防施設整備事業の完了等により、前年度と比べて36億1,542万円減(△9.7%)の336億6,044万円となった。

〔表3〕 歳入の状況

(単位:千円)

項目	平成30年度		平成29年度		増減額 C(A-B)	増減率 D(C/B)
	決算額 A	構成比	決算額 B	構成比		
1.地方税	127,766,063	33.4%	126,254,084	31.9%	1,511,979	1.2%
2.地方譲与税	3,143,140	0.8%	3,114,644	0.8%	28,496	0.9%
各種交付金	16,979,355	4.4%	16,504,268	4.2%	475,087	2.9%
3.利子割交付金	223,371	0.1%	263,717	0.07%	△40,346	△15.3%
4.配当割交付金	425,170	0.1%	536,065	0.1%	△110,895	△20.7%
5.株式等譲渡所得割交付金	366,319	0.1%	559,173	0.1%	△192,854	△34.5%
6.地方消費税交付金	14,727,857	3.8%	14,115,535	3.6%	612,322	4.3%
7.ゴルフ場利用税交付金	149,406	0.04%	160,521	0.04%	△11,115	△6.9%
8.自動車取得税交付金	1,087,232	0.3%	869,257	0.2%	217,975	25.1%
9.地方特例交付金	493,369	0.1%	431,292	0.1%	62,077	14.4%
10.地方交付税	67,397,695	17.6%	70,470,119	17.8%	△3,072,424	△4.4%
一般財源(1~10)	215,779,622	56.4%	216,774,407	54.7%	△994,785	△0.5%
11.交通安全対策特別交付金	91,321	0.02%	102,810	0.03%	△11,489	△11.2%
12.分担金および負担金	3,733,049	1.0%	3,452,370	0.9%	280,679	8.1%
13.使用料	4,926,059	1.3%	4,941,715	1.2%	△15,656	△0.3%
14.手数料	975,308	0.3%	972,845	0.2%	2,463	0.3%
15.国庫支出金	49,349,346	12.9%	54,237,201	13.7%	△4,887,855	△9.0%
16.県支出金	36,294,106	9.5%	35,594,596	9.0%	699,510	2.0%
17.財産収入	1,342,438	0.4%	1,693,999	0.4%	△351,561	△20.8%
18.寄附金	2,442,266	0.6%	1,727,730	0.4%	714,536	41.4%
19.繰入金	10,002,992	2.6%	16,072,211	4.1%	△6,069,219	△37.8%
20.繰越金	11,668,769	3.0%	11,154,510	2.8%	514,259	4.6%
21.諸収入	12,472,527	3.3%	12,067,684	3.0%	404,843	3.4%
22.地方債	33,660,442	8.8%	37,275,860	9.4%	△3,615,418	△9.7%
(参考)臨時財政対策債除く	21,189,200	5.5%	24,987,200	6.3%	△3,798,000	△15.2%
その他(11~22)	166,958,623	43.6%	179,293,531	45.3%	△12,334,908	△6.9%
合計(1~22)	382,738,245	100.0%	396,067,938	100.0%	△13,329,693	△3.4%

〔表 4〕 市町別歳入内訳

(単位:千円)

市町名	1	2	3	4	5	6	7	8	9	10		
	地方税	地方譲与税	利子割交付金	配当割交付金	株式等譲渡所得割交付金	地方消費税交付金	ゴルフ場利用税交付金	自動車取得税交付金	地方特例交付金	地方交付税	うち普通交付税	うち特別交付税
福井市	44,670,511	880,418	84,127	160,159	138,058	5,231,443	29,911	306,441	179,626	9,824,599	7,643,075	2,181,524
敦賀市	13,448,847	217,472	20,137	38,289	32,920	1,256,777	11,889	67,364	50,950	1,135,291	759,013	376,278
小浜市	3,663,049	140,935	7,496	14,250	12,247	550,254	0	49,267	16,923	5,067,674	4,330,509	737,165
大野市	3,891,747	180,543	7,662	14,565	12,516	598,792	0	62,955	14,221	6,261,791	5,054,246	1,207,545
勝山市	2,811,070	146,121	5,778	10,978	9,423	419,236	0	51,163	8,089	4,034,168	3,232,249	801,919
鯖江市	9,218,573	246,124	18,499	35,257	30,463	1,237,450	429	86,001	55,685	4,495,229	3,713,811	781,418
あわら市	4,840,128	120,577	7,479	14,236	12,268	530,201	59,059	42,047	12,887	3,133,393	2,666,991	466,402
越前市	13,839,316	311,050	22,648	43,132	37,203	1,545,529	11,621	109,072	44,701	5,651,027	4,451,163	1,199,864
坂井市	12,657,887	323,954	24,860	47,326	40,788	1,595,058	23,451	111,866	65,828	7,118,695	6,326,682	792,013
永平寺町	2,036,845	73,630	5,080	9,667	8,322	359,041	0	25,735	10,208	3,888,363	3,287,939	600,424
池田町	242,069	23,581	583	1,108	949	46,051	0	8,223	118	1,786,365	1,578,340	208,025
南越前町	1,349,788	77,196	2,590	4,920	4,220	175,096	0	26,934	3,858	3,923,263	3,324,433	598,830
越前町	2,411,545	115,415	5,469	10,412	8,970	369,043	0	40,266	8,678	5,518,926	4,638,792	880,134
美浜町	2,788,814	53,771	2,576	4,911	4,242	185,993	0	18,854	4,317	889,876	704,458	185,418
高浜町	3,934,762	49,890	2,709	5,167	4,468	195,153	34	17,213	5,588	56,878	0	56,878
おおい町	4,172,768	60,839	2,126	4,044	3,474	161,537	0	21,250	4,046	683,834	509,902	173,932
若狭町	1,788,344	121,624	3,552	6,749	5,788	271,203	13,012	42,581	7,646	3,928,323	3,532,902	395,421
市計	109,041,128	2,567,194	198,686	378,192	325,886	12,964,740	136,360	886,176	448,910	46,721,867	38,177,739	8,544,128
町計	18,724,935	575,946	24,685	46,978	40,433	1,763,117	13,046	201,056	44,459	20,675,828	17,576,766	3,099,062
市町計	127,766,063	3,143,140	223,371	425,170	366,319	14,727,857	149,406	1,087,232	493,369	67,397,695	55,754,505	11,643,190

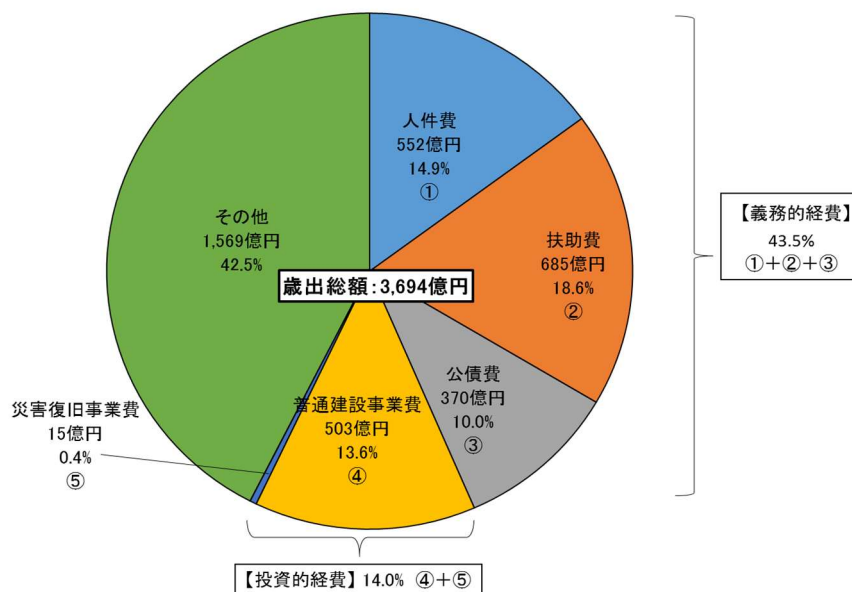
(単位:千円)

市町名	11	12	13	14	15	16	17	18	19	20	21	22		歳入合計
	交通安全対策特別交付金	分担金及び負担金	使用料	手数料	国庫支出金	県支出金	財産収入	寄附金	繰入金	繰越金	請収入	地方債	臨時財政対策債除く	
福井市	38,762	294,106	1,219,946	342,578	15,240,738	8,713,997	213,059	187,837	1,126,496	745,505	3,100,362	9,280,955	4,902,200	102,009,634
敦賀市	7,678	298,788	656,947	77,453	5,334,906	2,852,711	138,417	177,506	187,095	1,583,287	1,251,877	2,538,500	1,338,500	31,385,101
小浜市	2,607	227,694	233,950	71,733	1,801,638	2,039,398	46,662	371,914	528,147	696,400	573,968	1,254,133	781,100	17,370,339
大野市	3,455	124,386	196,712	27,528	2,030,598	1,960,721	63,187	43,114	909,574	611,153	366,153	1,064,800	543,100	18,446,173
勝山市	2,506	112,827	107,957	15,910	1,540,396	1,144,810	35,623	38,438	201,749	275,576	413,719	1,133,761	744,500	12,519,298
鯖江市	8,579	391,169	352,059	35,150	3,342,529	2,347,678	78,399	237,642	302,163	409,317	1,089,045	2,552,500	1,580,000	26,569,940
あわら市	2,949	282,560	132,385	74,525	1,955,661	1,412,911	77,707	38,258	603,359	397,229	427,735	1,197,272	622,000	15,374,826
越前市	7,122	335,495	469,420	47,020	3,975,329	2,760,720	142,724	394,780	1,829,587	1,400,356	570,204	5,643,500	4,275,500	39,191,556
坂井市	9,396	688,200	539,902	206,708	3,888,014	3,261,917	105,424	556,473	1,697,978	1,312,343	1,858,559	4,420,699	3,030,000	40,555,326
永平寺町	1,744	4,951	151,644	9,752	646,301	648,053	32,018	9,799	34,329	84,669	499,757	727,000	457,000	9,266,908
池田町	0	5,035	36,649	2,175	212,236	331,551	11,202	790	170,708	342,150	213,362	250,044	176,400	3,684,949
南越前町	1,163	31,048	99,486	7,751	591,235	877,360	57,514	31,630	185,077	502,854	280,188	521,300	521,300	8,754,471
越前町	1,568	141,066	181,180	13,153	1,071,565	937,227	106,862	22,202	354,132	1,035,322	271,180	1,821,900	1,491,900	14,446,081
美浜町	724	71,146	232,025	6,237	2,049,282	1,467,116	11,954	171,575	387,921	594,993	183,493	506,367	258,800	9,636,187
高浜町	739	607,296	82,466	15,539	2,680,414	2,050,092	77,715	28,593	395,280	735,723	816,182	124,300	124,300	11,886,201
おおい町	749	22,514	40,465	12,990	2,300,118	2,113,433	39,108	11,124	469,489	293,359	276,575	0	0	10,693,842
若狭町	1,580	94,768	192,866	9,106	688,386	1,374,411	104,863	120,591	619,908	648,533	280,168	623,411	342,600	10,947,413
市計	83,054	2,755,225	3,909,278	898,605	39,109,809	26,494,863	901,202	2,045,962	7,386,148	7,431,166	9,651,622	29,086,120	17,816,900	303,422,193
町計	8,267	977,824	1,016,781	76,703	10,239,537	9,799,243	441,236	396,304	2,616,844	4,237,603	2,820,905	4,574,322	3,372,300	79,316,052
市町計	91,321	3,733,049	4,926,059	975,308	49,349,346	36,294,106	1,342,438	2,442,266	10,002,992	11,668,769	12,472,527	33,660,442	21,189,200	382,738,245

4 歳出 (9頁表5, 表6、11頁表7, 表8参照)

維持補修費、普通建設事業費等が減少したことにより、総額は前年度を下回った。

(1) 性質別歳出 (9頁表5, 表6参照)



ア 義務的経費 (人件費、扶助費、公債費)

扶助費 (+0.5%) および公債費 (+1.1%) が増加した一方、人件費の減少 (Δ 1.7%) により、前年度と比べて2億4,898万円減 (Δ 0.2%) の1,606億5,083万円となった。

イ 投資的経費 (普通建設事業費、災害復旧事業費)

台風被害等により災害復旧事業費は増加 (+52.5%) したが、小学校整備事業や庁舎整備・耐震改修事業の完了等による普通建設事業費の減少 (Δ 12.6%) により、前年度と比べて67億5,398万円減 (Δ 11.5%) の518億3,397万円となった。

ウ その他の経費 (維持補修費、補助費等)

維持補修費は、除排雪経費の減少等により前年度と比べて80億7,447万円減 (Δ 68.4%) となった。

また、補助費等は、国体・障スポの開催により、前年度と比べて24億1,576万円増 (+5.0%) となった。

〔表5〕 歳出の状況（性質別）

（単位：千円）

項目	平成30年度		平成29年度		増減額 C(A-B)	増減率 D(C/B)
	決算額 A	構成比	決算額 B	構成比		
1.人件費	55,150,004	14.9%	56,131,039	14.6%	△981,035	△1.7%
2.扶助費	68,543,574	18.6%	68,208,896	17.8%	334,678	0.5%
3.公債費	36,957,255	10.0%	36,559,873	9.5%	397,382	1.1%
義務的経費(1~3)	160,650,833	43.5%	160,899,808	41.9%	△248,975	△0.2%
4.普通建設事業費	50,315,212	13.6%	57,592,299	15.0%	△7,277,087	△12.6%
うち補助事業費	20,912,673	5.7%	28,158,917	7.3%	△7,246,244	△25.7%
うち単独事業費	29,402,539	8.0%	29,433,382	7.7%	△30,843	△0.1%
5.災害復旧事業費	1,518,756	0.4%	995,647	0.2%	523,109	52.5%
6.失業対策事業費	0	0.0%	0	0.0%	0	-
投資的経費(4~6)	51,833,968	14.0%	58,587,946	15.2%	△6,753,978	△11.5%
7.物件費	52,037,307	14.1%	51,714,365	13.5%	322,942	0.6%
8.維持補修費	3,738,890	1.0%	11,813,356	3.1%	△8,074,466	△68.4%
9.補助費等	50,919,705	13.8%	48,503,949	12.6%	2,415,756	5.0%
10.積立金	9,316,161	2.5%	10,680,517	2.8%	△1,364,356	△12.8%
11.投資および出資金	719,305	0.2%	396,133	0.1%	323,172	81.6%
12.貸付金	5,500,759	1.5%	5,697,339	1.5%	△196,580	△3.5%
13.繰出金	34,705,560	9.4%	35,902,756	9.3%	△1,197,196	△3.3%
14.前年度繰上充用金	0	0.0%	0	0.0%	0	-
その他経費(7~14)	156,937,687	42.5%	164,708,415	42.9%	△7,770,728	△4.7%
合計(1~14)	369,422,488	100.0%	384,196,169	100.0%	△14,773,681	△3.8%

普通建設事業費の「うち補助事業費」は、受託事業費(補助事業)を含む。

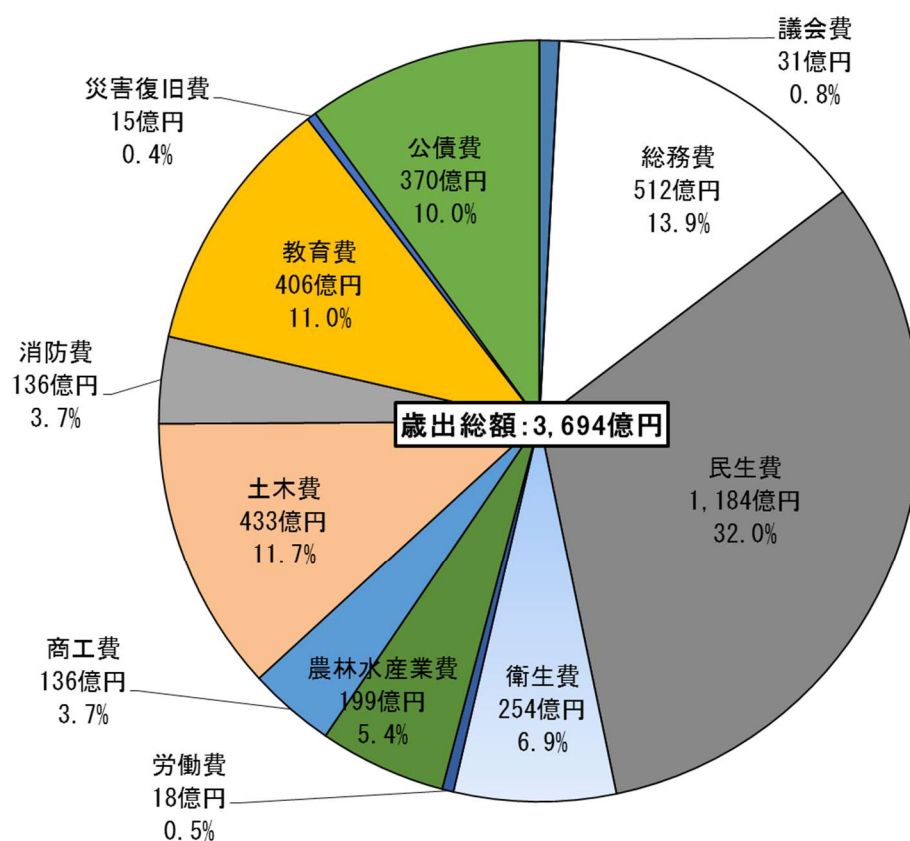
普通建設事業費の「うち単独事業費」は、県営事業負担金、同級他団体施行事業負担金および受託事業費(単独事業)を含む。

〔表6〕 市町別歳出内訳（性質別）

（単位：千円）

市町名	1	2	3	4	5	6	7		8	9	10	11	12	13	14	歳出合計	
	人件費	扶助費	公債費	物件費	維持補修費	補助費等	普通建設事業費	うち補助事業費	うち単独事業費	災害復旧事業費	失業対策事業費	積立金	投資・出資金	貸付金	繰出金		前年度繰上充用金
福井市	17,127,078	25,357,473	12,873,133	13,285,417	852,019	9,274,737	9,842,840	5,552,708	4,290,132	196,715	0	47,678	130,136	1,408,896	9,537,027	0	99,933,149
敦賀市	3,816,770	5,627,719	1,983,417	4,848,488	381,568	5,276,099	3,742,065	1,536,989	2,205,076	28,368	0	1,044,883	310,000	422,300	2,099,459	0	29,581,136
小浜市	2,538,323	2,447,524	1,759,978	2,202,554	179,977	2,297,911	2,289,394	1,509,487	779,907	229,262	0	489,167	48,088	247,000	2,054,999	0	16,784,177
大野市	3,272,220	3,251,846	1,591,009	2,764,060	308,529	1,931,186	1,838,058	816,745	1,021,313	107,863	0	377,730	0	168,100	2,000,797	0	17,611,398
勝山市	2,230,719	2,263,501	1,065,764	1,548,747	151,373	1,237,400	1,810,418	878,519	931,899	46,858	0	347,298	0	279,876	1,266,728	0	12,248,682
鯖江市	3,025,959	6,027,374	2,765,876	3,534,378	288,612	4,503,224	2,637,472	1,406,622	1,230,850	80,345	0	401,174	0	744,887	2,006,950	0	26,016,251
あわら市	2,135,344	2,748,246	1,481,402	1,945,832	87,576	3,134,821	1,800,885	1,172,948	627,937	32,340	0	208,473	0	133,700	1,017,056	0	14,725,675
越前市	4,480,285	6,881,233	4,010,277	4,441,970	148,747	5,479,868	6,338,180	2,050,715	4,287,465	128,357	0	1,670,041	35,801	818,400	3,729,810	0	38,162,969
坂井市	5,307,560	7,255,664	3,516,338	5,673,534	242,875	6,476,963	5,766,023	1,644,418	4,121,605	22,100	0	1,456,620	175,333	488,200	2,762,863	0	39,144,073
永平寺町	1,951,623	920,427	716,221	1,251,673	242,402	1,359,448	1,088,313	433,399	654,914	10,211	0	283,315	1,200	63,000	1,184,803	0	9,072,636
池田町	576,971	156,945	383,835	351,741	65,206	624,755	671,685	287,873	383,812	26,086	0	189,248	0	5,700	350,338	0	3,402,510
南越前町	1,429,695	739,632	1,030,813	1,169,585	161,342	1,105,065	1,602,454	493,164	1,109,290	53,733	0	52,161	0	43,000	934,352	0	8,321,832
越前町	1,818,662	1,872,583	1,270,598	1,693,018	204,550	2,150,611	2,647,558	960,605	1,686,953	55,303	0	541,925	0	41,600	1,399,979	0	13,696,387
美浜町	1,373,471	636,901	625,307	1,630,933	85,768	1,234,510	1,588,220	565,850	1,022,370	72,672	0	850,549	0	65,500	858,185	0	9,022,016
高浜町	1,340,202	611,978	322,457	1,853,594	42,771	1,567,701	2,758,081	479,599	2,278,482	53,604	0	679,017	0	477,200	1,334,338	0	11,040,943
おおい町	1,176,286	788,264	260,622	2,459,838	201,198	1,191,574	2,851,963	459,646	2,392,317	228,798	0	187,217	0	79,500	886,537	0	10,311,797
若狭町	1,548,836	956,264	1,300,208	1,381,945	94,377	2,073,832	1,041,603	663,386	378,217	146,141	0	489,665	18,747	13,900	1,281,339	0	10,346,857
市計	43,934,258	61,860,580	31,047,194	40,244,980	2,641,276	39,612,209	36,065,335	16,569,151	19,496,184	872,208	0	6,043,064	699,358	4,711,359	26,475,689	0	294,207,510
町計	11,215,746	6,682,994	5,910,061	11,792,327	1,097,614	11,307,496	14,249,877	4,343,522	9,906,355	646,548	0	3,273,097	19,947	789,400	8,229,871	0	75,214,978
市町計	55,150,004	68,543,574	36,957,255	52,037,307	3,738,890	50,919,705	50,315,212	20,912,673	29,402,539	1,518,756	0	9,316,161	719,305	5,500,759	34,705,560	0	369,422,488

(2) 目的別歳出 (11頁表7, 表8参照)



ア 総務費

庁舎耐震改修事業の完了等により、前年度と比べて12億4,389万円減(△2.4%)の511億7,711万円となった。

イ 商工費

企業立地助成金の減少、観光施設整備事業の完了等により、前年度と比べて20億5,413万円減(△13.2%)の135億5,979万円となった。

ウ 土木費

除排雪経費の減少等により、前年度と比べて88億6,327万円減(△17.0%)の433億3,748万円となった。

〔表7〕 歳出の状況（目的別）

（単位：千円）

項目	平成30年度		平成29年度		増減額 C(A-B)	増減率 D(C/B)
	決算額 A	構成比	決算額 B	構成比		
1.議会費	3,125,561	0.8%	3,188,014	0.8%	△62,453	△2.0%
2.総務費	51,177,110	13.9%	52,420,999	13.6%	△1,243,889	△2.4%
3.民生費	118,396,170	32.0%	118,572,370	30.9%	△176,200	△0.1%
4.衛生費	25,442,824	6.9%	24,736,771	6.4%	706,053	2.9%
5.労働費	1,805,198	0.5%	1,914,427	0.5%	△109,229	△5.7%
6.農林水産業費	19,860,881	5.4%	21,034,041	5.5%	△1,173,160	△5.6%
7.商工費	13,559,786	3.7%	15,613,920	4.1%	△2,054,134	△13.2%
8.土木費	43,337,484	11.7%	52,200,753	13.6%	△8,863,269	△17.0%
9.消防費	13,604,343	3.7%	14,551,389	3.8%	△947,046	△6.5%
10.教育費	40,627,615	11.0%	42,404,544	11.0%	△1,776,929	△4.2%
11.災害復旧費	1,523,560	0.4%	995,657	0.2%	527,903	53.0%
12.公債費	36,957,885	10.0%	36,560,077	9.5%	397,808	1.1%
13.諸支出金	4,071	0.01%	3,207	0.01%	864	26.9%
14.前年度繰上充用金	0	0.0%	0	0.0%	0	-
合計(1~14)	369,422,488	100.0%	384,196,169	100.0%	△14,773,681	△3.8%

〔表8〕 市町別歳出内訳（目的別）

（単位：千円）

市町名	1 議会費	2 総務費	3 民生費	4 衛生費	5 労働費	6 農林水 産業費	7 商工費	8 土木費	9 消防費	10 教育費	11 災害 復旧費	12 公債費	13 諸 支出金	14 前年度 繰上 充用金	歳出合計
福井市	641,922	7,627,243	40,236,908	5,532,976	464,422	3,099,750	2,092,544	13,929,803	3,445,208	9,791,899	196,715	12,873,133	626	0	99,933,149
敦賀市	276,985	4,126,090	9,737,743	2,592,098	138,254	400,216	1,609,441	3,716,726	1,026,272	3,945,526	28,368	1,983,417	0	0	29,581,136
小浜市	178,631	2,581,425	4,301,620	1,680,300	185,243	1,031,727	557,772	2,129,426	588,726	1,560,045	229,262	1,760,000	0	0	16,784,177
大野市	186,015	2,255,945	5,450,937	1,454,139	155,649	1,376,952	680,840	1,645,651	857,529	1,843,906	112,667	1,591,168	0	0	17,611,398
勝山市	159,991	1,527,098	3,746,187	762,228	113,903	792,898	597,891	1,542,061	419,869	1,473,934	46,858	1,065,764	0	0	12,248,682
鯖江市	242,745	2,921,516	9,785,816	1,715,384	139,803	1,132,593	1,204,757	2,387,166	905,463	2,734,338	80,345	2,766,325	0	0	26,016,251
あわら市	166,652	1,559,629	4,650,272	758,730	52,893	772,630	639,462	2,126,792	549,671	1,935,202	32,340	1,481,402	0	0	14,725,675
越前市	252,662	8,547,863	11,061,338	2,856,320	197,417	1,446,433	1,314,145	3,615,676	1,341,709	3,390,772	128,357	4,010,277	0	0	38,162,969
坂井市	289,729	7,167,353	13,700,981	2,150,869	96,702	2,167,982	1,052,773	2,859,210	1,515,323	4,604,713	22,100	3,516,338	0	0	39,144,073
永平寺町	107,841	1,355,353	2,567,796	456,424	38,100	520,849	338,148	1,160,176	346,814	1,454,703	10,211	716,221	0	0	9,072,636
池田町	52,949	685,764	416,023	118,989	5,700	395,937	204,627	571,158	87,553	453,889	26,086	383,835	0	0	3,402,510
南越前町	86,312	1,421,290	1,734,928	502,558	18,000	757,196	428,828	1,132,891	353,534	801,749	53,733	1,030,813	0	0	8,321,832
越前町	96,985	2,038,691	3,262,020	1,047,285	45,726	753,127	791,317	1,423,247	532,093	2,379,995	55,303	1,270,598	0	0	13,696,387
美浜町	96,293	1,895,174	1,793,173	784,433	38,440	914,865	482,208	1,110,492	307,996	900,963	72,672	625,307	0	0	9,022,016
高浜町	98,648	2,177,750	1,917,245	867,083	43,007	1,281,640	475,258	2,345,915	321,644	1,133,247	53,604	322,457	3,445	0	11,040,943
おおい町	103,853	1,633,134	1,778,618	1,119,621	49,500	1,781,765	640,713	895,791	597,136	1,222,246	228,798	260,622	0	0	10,311,797
若狭町	87,348	1,655,792	2,254,565	1,043,387	22,439	1,234,321	449,062	745,303	407,803	1,000,488	146,141	1,300,208	0	0	10,346,857
市計	2,395,332	38,314,162	102,671,802	19,503,044	1,544,286	12,221,181	9,749,625	33,952,511	10,649,770	31,280,335	877,012	31,047,824	626	0	294,207,510
町計	730,229	12,862,948	15,724,368	5,939,780	260,912	7,639,700	3,810,161	9,384,973	2,954,573	9,347,280	646,548	5,910,061	3,445	0	75,214,978
市町計	3,125,561	51,177,110	118,396,170	25,442,824	1,805,198	19,860,881	13,559,786	43,337,484	13,604,343	40,627,615	1,523,560	36,957,885	4,071	0	369,422,488

5 経常収支比率、地方債現在高、積立金現在高

(12頁表9、13頁表10、14頁表11参照)

経常収支比率の県内市町平均は、3年連続で悪化した。

(1) 経常収支比率（財政構造の硬直性を表す指標）

県内市町平均は、前年度から0.7ポイント上昇し、92.0%となった。

なお、前年度と比べて悪化したのは9市町、改善したのは8市町となった。

〔表9〕 市町別経常収支比率

市町名	経常収支比率(%)		増減 C(A-B)	(参考) 財政力指数 (3か年平均)
	平成30年度 A	平成29年度 B		
福井市	94.5	96.4	△ 1.9	0.85
敦賀市	92.4	92.9	△ 0.5	0.94
小浜市	98.9	98.8	0.1	0.43
大野市	98.7	98.9	△ 0.2	0.42
勝山市	94.2	96.9	△ 2.7	0.45
鯖江市	88.4	88.5	△ 0.1	0.68
あわら市	89.7	89.9	△ 0.2	0.63
越前市	88.9	88.7	0.2	0.74
坂井市	92.1	91.5	0.6	0.66
永平寺町	94.8	93.8	1.0	0.40
池田町	82.4	78.1	4.3	0.14
南越前町	90.7	89.1	1.6	0.28
越前町	93.3	95.1	△ 1.8	0.35
美浜町	92.4	90.7	1.7	0.75
高浜町	93.8	89.9	3.9	1.05
おおい町	89.7	82.8	6.9	1.02
若狭町	88.9	89.8	△ 0.9	0.34
単純平均	92.0	91.3	0.7	0.60

(2) 地方債現在高

前年度と比べて7億9,052万円減の4,047億1,637万円となった(臨時財政対策債を除くと31億616万円減の2,555億1,829万円)。

なお、前年度と比べて増加したのは6市町、減少したのは11市町となった。

[表10] 市町別地方債現在高

(単位:千円)

市町名	平成30年度 A		平成29年度 B		増減額 C(A-B)	増減率 D(C/B)
		うち臨時財政 対策債を除く現在高		うち臨時財政 対策債を除く現在高		
福井市	151,045,695	101,679,913	153,675,684	105,754,338	△ 2,629,989	△1.7%
敦賀市	20,952,380	11,342,396	20,260,991	11,327,533	691,389	3.4%
小浜市	17,084,635	11,110,261	17,461,659	11,486,770	△ 377,024	△2.2%
大野市	13,306,681	5,849,843	13,755,700	6,296,642	△ 449,019	△3.3%
勝山市	12,567,402	7,600,854	12,430,544	7,505,236	136,858	1.1%
鯖江市	25,848,051	14,210,655	25,893,424	14,454,888	△ 45,373	△0.2%
あわら市	17,337,590	10,196,153	17,558,020	10,531,848	△ 220,430	△1.3%
越前市	46,434,055	29,887,223	44,528,303	28,281,046	1,905,752	4.3%
坂井市	48,416,359	30,465,474	47,245,603	29,477,009	1,170,756	2.5%
永平寺町	9,300,171	5,256,922	9,240,710	5,108,348	59,461	0.6%
池田町	3,092,507	2,431,138	3,212,687	2,552,179	△ 120,180	△3.7%
南越前町	6,268,653	5,084,081	6,733,791	5,266,357	△ 465,138	△6.9%
越前町	10,326,143	6,837,186	9,717,992	6,182,193	608,151	6.3%
美浜町	5,502,654	2,389,984	5,585,676	2,523,894	△ 83,022	△1.5%
高浜町	3,825,364	2,981,477	4,008,853	3,040,155	△ 183,489	△4.6%
おおい町	1,978,621	1,171,538	2,204,648	1,289,935	△ 226,027	△10.3%
若狭町	11,429,404	7,023,187	11,992,595	7,546,076	△ 563,191	△4.7%
市計	352,992,848	222,342,772	352,809,928	225,115,310	182,920	0.1%
町計	51,723,517	33,175,513	52,696,952	33,509,137	△ 973,435	△1.8%
市町計	404,716,365	255,518,285	405,506,880	258,624,447	△ 790,515	△0.2%

(3) 積立金現在高

前年度と比べて2億1,109万円増の860億5,666万円となった。

なお、前年度と比べて増加したのは8市町、減少したのは9市町となった。

〔表11〕 市町別積立金現在高

(単位:千円)

市町名	平成30年度 A			平成29年度 B	増減額 C(A-B)	増減率 D(C/B)	
	うち 財政調整基金	うち 減債基金	うちその他 特定目的基金				
福井市	2,593,409	34,100	202,659	2,356,650	2,872,227	△ 278,818	△9.7%
敦賀市	10,287,510	3,285,754	1,578,111	5,423,645	9,429,721	857,789	9.1%
小浜市	1,856,524	1,550,213	66,431	239,880	1,895,504	△ 38,980	△2.1%
大野市	4,316,590	1,541,594	428,672	2,346,324	4,805,557	△ 488,967	△10.2%
勝山市	1,718,160	1,116,718	153,865	447,577	1,572,611	145,549	9.3%
鯖江市	5,013,500	3,175,200	975,100	863,200	4,890,400	123,100	2.5%
あわら市	5,086,241	2,891,000	148,209	2,047,032	5,481,127	△ 394,886	△7.2%
越前市	5,587,766	2,656,261	14,475	2,917,030	5,747,312	△ 159,546	△2.8%
坂井市	6,591,442	3,038,518	35,863	3,517,061	6,832,800	△ 241,358	△3.5%
永平寺町	3,897,350	1,657,176	16,995	2,223,179	3,648,364	248,986	6.8%
池田町	3,066,524	1,319,623	259,492	1,487,409	3,047,719	18,805	0.6%
南越前町	4,604,770	2,120,266	575,391	1,909,113	4,737,454	△ 132,684	△2.8%
越前町	6,395,929	3,209,659	299,680	2,886,590	6,206,488	189,441	3.1%
美浜町	3,837,217	1,160,152	54,412	2,622,653	3,360,909	476,308	14.2%
高浜町	4,905,395	2,322,700	157,115	2,425,580	4,621,658	283,737	6.1%
おおい町	14,549,654	6,372,261	2,426,473	5,750,920	14,628,925	△ 79,271	△0.5%
若狭町	1,748,675	944,119	51,554	753,002	2,066,790	△ 318,115	△15.4%
市計	43,051,142	19,289,358	3,603,385	20,158,399	43,527,259	△ 476,117	△1.1%
町計	43,005,514	19,105,956	3,841,112	20,058,446	42,318,307	687,207	1.6%
市町計	86,056,656	38,395,314	7,444,497	40,216,845	85,845,566	211,090	0.2%

6 健全化判断比率・資金不足比率（16頁表12、17頁表13参照）

健全化判断比率が早期健全化基準以上となった団体はない。
資金不足比率が経営健全化基準以上の公営企業会計は1会計とな
った。

（1）健全化判断比率

地方公共団体の財政の健全化に関する法律（健全化法）で定められた地方公共団体の財政状況を客観的に表す以下の4指標

ア 実質赤字比率（一般会計等の赤字の程度を表す指標）

- ・早期健全化基準以上の市町はなし〔29年度決算と同じ〕

イ 連結実質赤字比率（地方公共団体全体としての赤字の程度を表す指標）

- ・早期健全化基準以上の市町はなし〔29年度決算と同じ〕

ウ 実質公債費比率（実質的な公債費の大きさを表す指標）

- ・早期健全化基準（25%）以上の市町はなし〔29年度決算と同じ〕
なお、全市町が起債許可基準（18%）未満
- ・前年度と比べて比率が減少もしくは同率となったのは12市町、増加したのは5市町

エ 将来負担比率（将来負担する可能性のある負債等の残高の程度を表す指標）

- ・早期健全化基準（350%）以上の市町はなし〔29年度決算と同じ〕
- ・前年度と比べて比率が減少もしくは同率となったのは13市町、増加したのは4市町

（2）資金不足比率（資金不足を料金収入規模と比較して経営状況の深刻度を表す指標）

- ・経営健全化基準（20%）以上の公営企業会計は1会計（越前市：産業団地造成事業特別会計）〔29年度決算はなし〕

〔表 1 2〕 市町別健全化判断比率

(単位: %ポイント)

市町名	実質赤字比率			連結実質赤字比率			実質公債費比率			将来負担比率		
	平成30年度 A	平成29年度 B	増減 C(A-B)	平成30年度 D	平成29年度 E	増減 F(D-E)	平成30年度 G	平成29年度 H	増減 I(G-H)	平成30年度 J	平成29年度 K	増減 L(J-K)
福井市	- (11.25)	0.27 (11.25)	△0.27	- (16.25)	- (16.25)	0.0	10.7	11.2	△0.5	110.5	117.7	△7.2
敦賀市	- (12.71)	- (12.71)	0.0	- (17.71)	- (17.71)	0.0	6.2	6.3	△0.1	-	6.1	△6.1
小浜市	- (13.54)	- (13.54)	0.0	- (18.54)	- (18.54)	0.0	11.0	10.5	0.5	131.6	136.1	△4.5
大野市	- (13.31)	- (13.30)	0.0	- (18.31)	- (18.30)	0.0	8.0	7.7	0.3	52.4	52.2	0.2
勝山市	- (14.09)	- (14.11)	0.0	- (19.09)	- (19.11)	0.0	8.4	8.6	△0.2	86.0	89.0	△3.0
鯖江市	- (12.79)	- (12.80)	0.0	- (17.79)	- (17.80)	0.0	8.1	9.0	△0.9	-	-	0.0
あわら市	- (13.63)	- (13.62)	0.0	- (18.63)	- (18.62)	0.0	6.9	6.9	0.0	38.0	34.6	3.4
越前市	- (12.52)	- (12.51)	0.0	- (17.52)	- (17.51)	0.0	11.3	10.8	0.5	107.4	101.8	5.6
坂井市	- (12.30)	- (12.31)	0.0	- (17.30)	- (17.31)	0.0	6.4	6.5	△0.1	79.8	134.7	△54.9
永平寺町	- (14.41)	- (14.43)	0.0	- (19.41)	- (19.43)	0.0	7.9	8.5	△0.6	16.6	22.1	△5.5
池田町	- (15.00)	- (15.00)	0.0	- (20.00)	- (20.00)	0.0	4.0	3.7	0.3	-	-	0.0
南越前町	- (14.93)	- (14.83)	0.0	- (19.93)	- (19.83)	0.0	9.1	10.4	△1.3	-	-	0.0
越前町	- (13.84)	- (13.77)	0.0	- (18.84)	- (18.77)	0.0	8.7	8.2	0.5	9.8	7.2	2.6
美浜町	- (15.00)	- (15.00)	0.0	- (20.00)	- (20.00)	0.0	9.1	9.3	△0.2	90.5	106.0	△15.5
高浜町	- (15.00)	- (15.00)	0.0	- (20.00)	- (20.00)	0.0	7.6	8.2	△0.6	7.5	9.9	△2.4
おおい町	- (15.00)	- (14.93)	0.0	- (20.00)	- (19.93)	0.0	1.1	1.1	0.0	-	-	0.0
若狭町	- (14.49)	- (14.41)	0.0	- (19.49)	- (19.41)	0.0	15.3	15.3	0.0	113.1	131.3	△18.2
市平均							8.6	8.6	-	67.3	74.7	△7.4
町平均							7.9	8.1	△0.2	29.7	34.6	△4.9
市町平均							8.2	8.4	△0.2	49.6	55.8	△6.2

※実質赤字額、連結実質赤字額がない場合および将来負担比率が算定されない場合は、「-」と表記

※実質赤字額と連結実質赤字比率の()内は、各団体の早期健全化基準

※平均欄は、各市町の数値の単純平均

【基準】

財政再生基準	20.0%	30.0%	35.0%	-
早期健全化基準	11.25~15.0%	16.25~20.0%	25.0%	350.0%
(参考)起債許可基準	2.50~10.0%	-	18.0%	-

※実質赤字比率および連結実質赤字比率については、標準財政規模に応じて変動

[表13] 会計別資金不足比率

(単位:%ポイント)

団体名	公営企業会計名	平成30年度 A	平成29年度 B	増減 C(A-B)	団体名	公営企業会計名	平成30年度 A	平成29年度 B	増減 C(A-B)
福井市	下水道事業会計	-	-	0.0	永平寺町	上水道事業	-	-	0.0
	ガス事業会計	-	-	0.0		下水道事業特別会計	-	-	0.0
	水道事業会計	-	-	0.0		農業集落排水事業特別会計	-	-	0.0
	簡易水道事業会計	-	-	0.0	池田町	簡易水道特別会計	-	-	0.0
	中央卸売市場特別会計	-	-	0.0		下水道事業特別会計	-	-	0.0
	集落排水特別会計	-	-	0.0		農業集落排水事業特別会計	-	-	0.0
	地域生活排水特別会計	-	-	0.0	南越前町	水道事業会計	-	-	0.0
	宅地造成特別会計	-	-	0.0		個別排水処理施設特別会計	-	-	0.0
	-	-	0.0	農業集落排水特別会計		-	-	0.0	
敦賀市	市立敦賀病院事業会計	-	-	0.0	越前町	越前町上水道事業会計	-	-	0.0
	水道事業会計	-	-	0.0		越前町国民健康保険病院事業会計	-	-	0.0
	下水道事業会計	-	-	0.0		越前町簡易水道事業特別会計	-	-	0.0
	港湾施設事業特別会計	-	-	0.0	越前町公共下水道事業特別会計	-	-	0.0	
	産業団地整備事業特別会計	-	-	0.0	越前町集落排水事業特別会計	-	-	0.0	
小浜市	水道事業会計	-	-	0.0	美浜町	上水道事業会計	-	-	0.0
	簡易水道事業特別会計	-	-	0.0		簡易水道事業特別会計	-	-	0.0
	下水道事業特別会計	-	-	0.0		集落排水処理事業特別会計	-	-	0.0
	農業集落排水事業特別会計	-	-	0.0		公共下水道事業特別会計	-	-	0.0
	漁業集落環境整備事業特別会計	-	-	0.0		産業団地事業特別会計	-	-	0.0
大野市	水道事業会計	-	-	0.0	高浜町	水道事業特別会計	-	-	0.0
	簡易水道事業特別会計	-	-	0.0		簡易水道事業特別会計	-	-	0.0
	農業集落排水事業特別会計	-	-	0.0		公共下水道事業特別会計	-	-	0.0
	下水道事業特別会計	-	-	0.0		集落排水事業特別会計	-	-	0.0
勝山市	下水道事業特別会計	-	-	0.0	おおい町	簡易水道事業	-	-	0.0
	農業集落排水事業特別会計	-	-	0.0		特定環境保全公共下水道事業	-	-	0.0
	水道事業会計	-	-	0.0		農業集落排水事業	-	-	0.0
	-	-	0.0	若狭町		簡易水道事業特別会計	-	-	0.0
	-	-	0.0		農業集落排水処理事業特別会計	-	-	0.0	
	-	-	0.0		漁業集落排水処理事業特別会計	-	-	0.0	
	-	-	0.0		公共下水道事業特別会計	-	-	0.0	
あわら市	水道事業会計	-	-	0.0	公立小浜病院組合	土地開発事業特別会計	-	-	0.0
	工業用水道事業会計	-	-	0.0		水道事業会計	-	-	0.0
	公共下水道事業会計	-	-	0.0		工業用水道事業会計	-	-	0.0
	農業集落排水事業会計	-	-	0.0		国民健康保険上中診療所事業会計	5.5	-	5.5
	芦原温泉上水道財産区	-	-	0.0		五領川公共下水道事務組合	公立小浜病院組合病院事業会計	3.0	0.6
	-	-	0.0	五領川下水道事業会計	-		-	0.0	
越前市	水道事業会計	-	-	0.0	公立丹南病院組合	公立丹南病院組合病院事業会計	-	-	0.0
	工業用水道事業会計	-	-	0.0					
	下水道特別会計	-	-	0.0					
	農業集落排水事業特別会計	-	-	0.0					
	林業集落排水事業特別会計	-	-	0.0					
産業団地造成事業特別会計	100.0	-	100.0						
坂井市	水道事業会計	-	-	0.0					
	公共下水道事業会計	-	-	0.0					
	農業集落排水事業会計	-	-	0.0					
	病院事業会計	-	-	0.0					

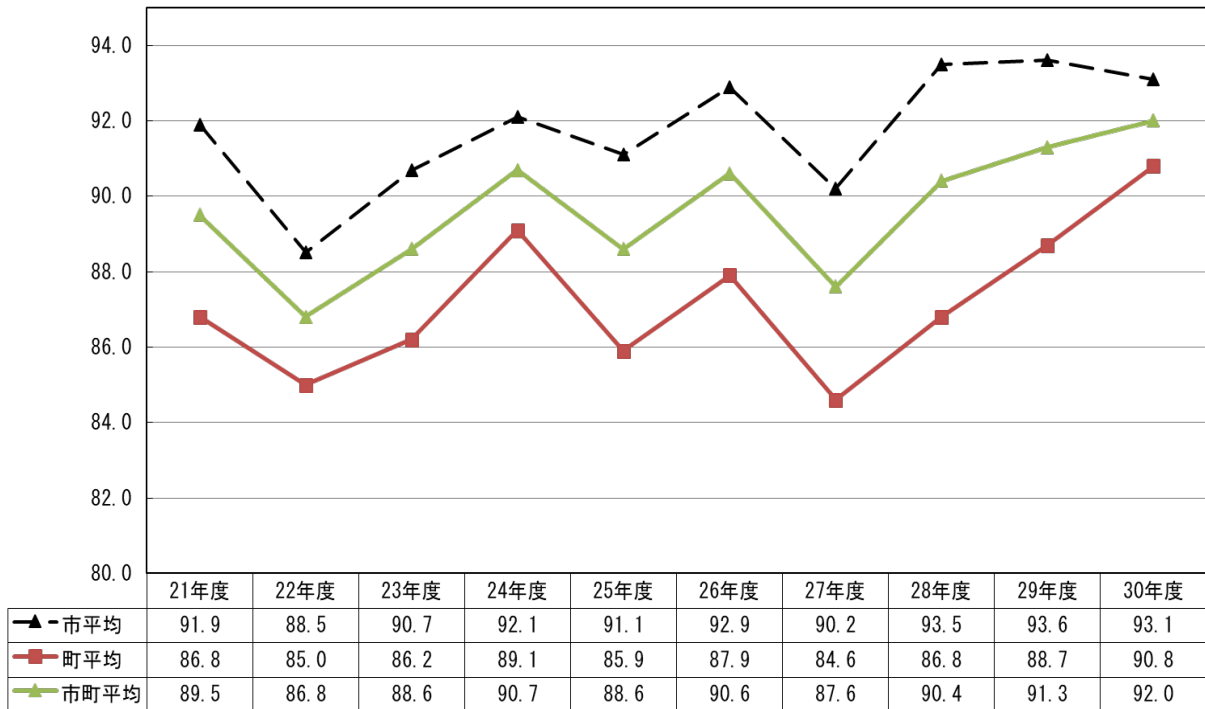
※資金不足額がない場合は、「-」と表記

【基準】

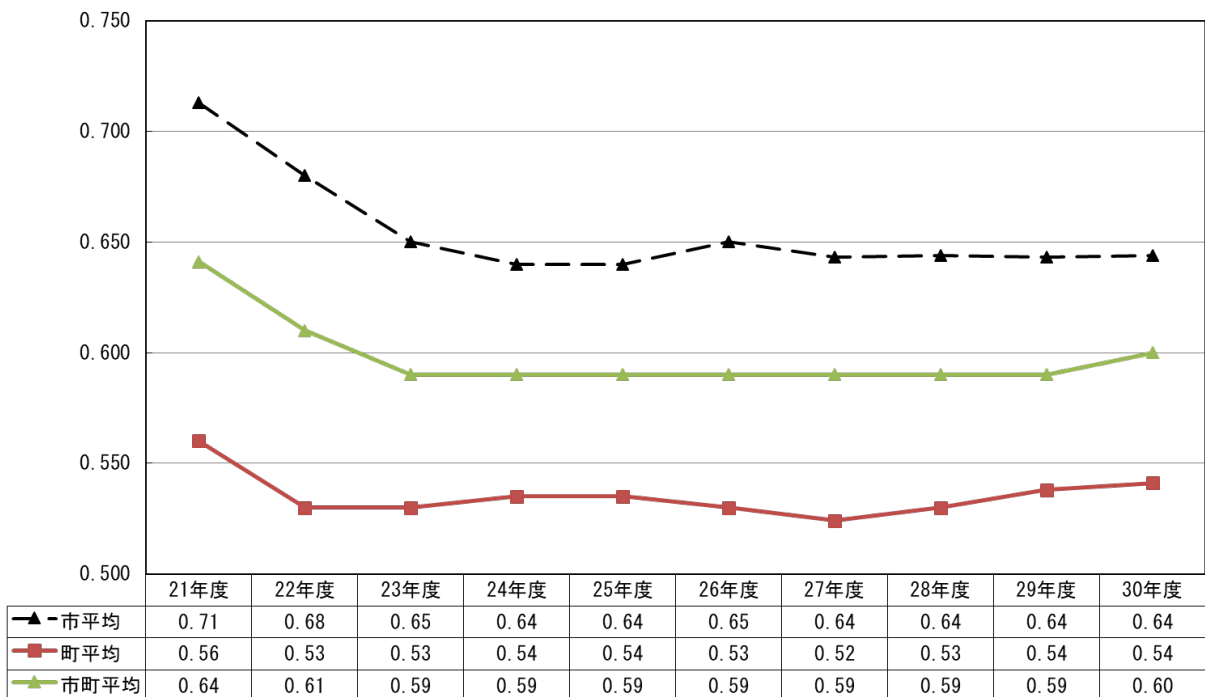
経営健全化団体基準	20.0%
(参考)起債許可基準	10.0%

(%)

経常収支比率の推移（過去10ヵ年）

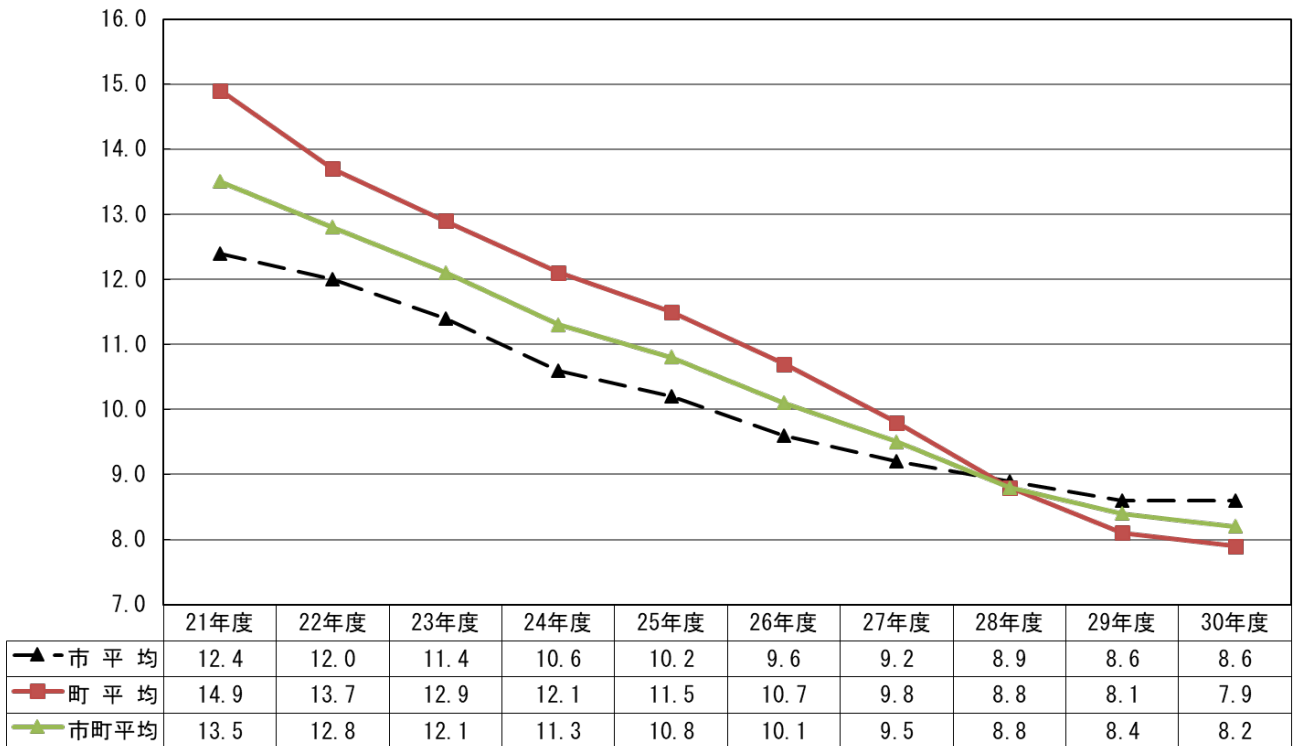


財政力指数の推移（過去10ヵ年）



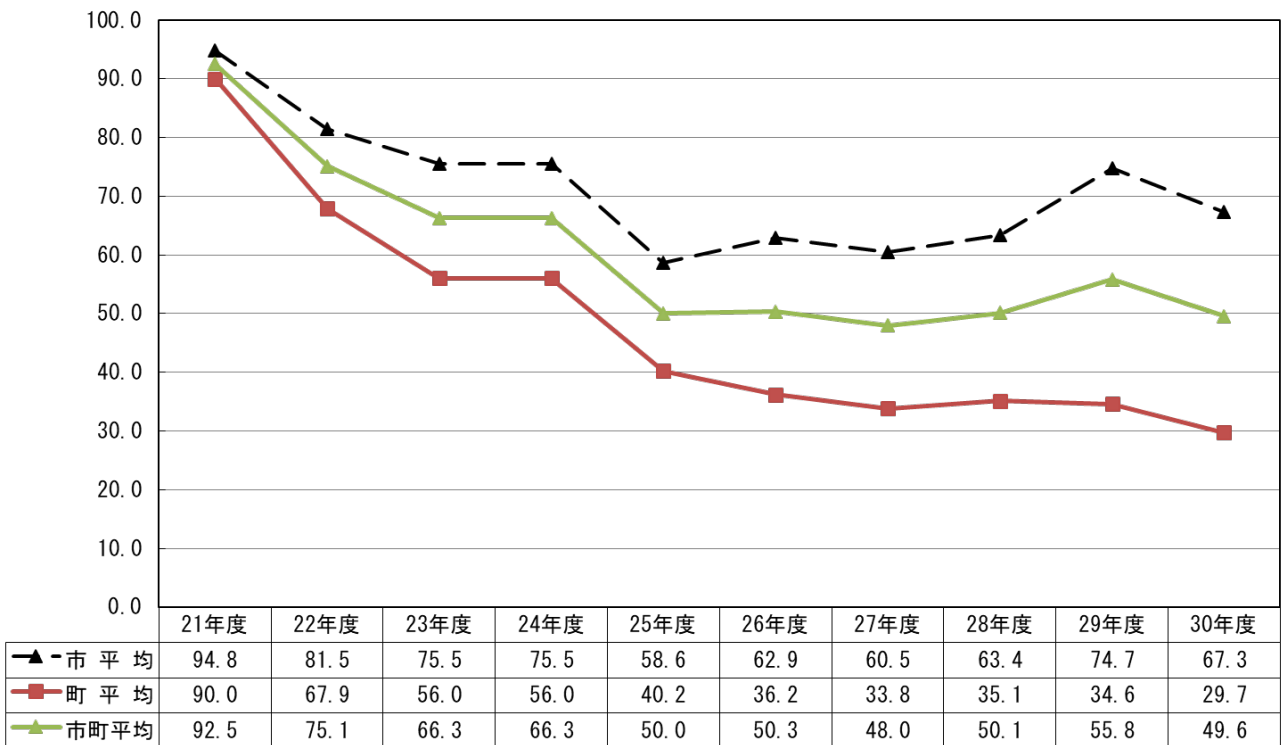
(%)

実質公債費比率の推移（過去10ヵ年）



(%)

将来負担比率の推移（過去10ヵ年）



7. 一部事務組合等決算の状況

歳入の状況

(単位：千円、%)

	平成30年度		平成29年度		増減額	増減率	
	決算額	構成比	決算額	構成比		30年度	29年度
1. 分担金および負担金	18,758,955	83.0	18,756,106	83.3	2,849	0.0	1.5
2. 使用料および手数料	521,571	2.3	505,791	2.2	15,780	3.1	△ 1.1
3. 国庫支出金	133,556	0.6	44,719	0.2	88,837	198.7	△ 95.2
4. 県支出金	700,434	3.1	517,700	2.3	182,734	35.3	△ 3.9
5. 財産収入	22,856	0.1	125,332	0.6	△ 102,476	△ 81.8	164.8
6. 寄附金	0	0.0	50	0.0	△ 50	皆減	皆増
7. 繰入金	592,095	2.6	604,507	2.7	△ 12,412	△ 2.1	31.1
8. 繰越金	409,748	1.8	634,195	2.8	△ 224,447	△ 35.4	△ 13.8
9. 諸収入	324,800	1.4	336,581	1.5	△ 11,781	△ 3.5	7.3
10. 地方債	1,129,400	5.0	994,800	4.4	134,600	13.5	△ 62.1
合計	22,593,415	100.0	22,519,781	100.0	73,634	0.3	△ 24.6

歳出（性質別）の状況

(単位：千円、%)

	平成30年度		平成29年度		増減額	増減率	
	決算額	構成比	決算額	構成比		30年度	29年度
1. 人件費	9,516,571	44.7	9,422,543	42.6	94,028	1.0	△ 4.7
2. 物件費	5,488,053	25.8	5,334,984	24.1	153,069	2.9	11.9
3. 維持補修費	399,042	1.9	486,062	2.2	△ 87,020	△ 17.9	△ 40.3
4. 扶助費	95,863	0.5	95,428	0.4	435	0.5	△ 0.7
5. 補助費等	1,043,984	4.9	1,190,284	5.4	△ 146,300	△ 12.3	48.4
6. 普通建設事業費	2,219,219	10.4	2,579,037	11.7	△ 359,818	△ 14.0	△ 51.4
7. 災害復旧事業費	0	0.0	0	0.0	0	-	-
8. 公債費	1,769,029	8.3	1,607,821	7.3	161,208	10.0	7.3
9. 積立金	754,643	3.5	1,407,492	6.4	△ 652,849	△ 46.4	71.8
10. その他	9,689	0.0	0	0.0	9,689	皆増	皆減
合計	21,296,093	100.0	22,123,651	100.0	△ 827,558	△ 3.7	△ 15.3

歳出（目的別）の状況

(単位：千円、%)

	平成30年度		平成29年度		増減額	増減率	
	決算額	構成比	決算額	構成比		30年度	29年度
1. 議会費	13,846	0.1	12,436	0.1	1,410	11.3	△ 2.0
2. 総務費	5,978,878	28.1	6,069,745	27.4	△ 90,867	△ 1.5	△ 1.7
3. 民生費	233,047	1.1	222,541	1.0	10,506	4.7	△ 13.8
4. 衛生費	5,611,755	26.4	5,619,811	25.4	△ 8,056	△ 0.1	△ 26.6
5. 農林水産業費	28,000	0.1	25,000	0.1	3,000	12.0	0.0
6. 商工費	50,900	0.3	46,309	0.3	4,591	9.9	△ 13.5
7. 消防費	7,597,565	35.7	7,826,260	35.4	△ 228,695	△ 2.9	△ 3.3
8. 教育費	1,700	0.0	2,500	0.0	△ 800	△ 32.0	150.0
9. 災害復旧費	0	0.0	0	0.0	0	-	-
10. 公債費	1,769,074	8.3	1,608,643	7.3	160,431	10.0	7.3
11. その他	11,328	0.1	700,000	3.2	△ 688,672	△ 98.4	213.9
合計	21,296,093	100.0	22,133,245	100.0	△ 837,152	△ 3.8	△ 15.3