

# 第一編

## 平成26年度市町普通会計決算等の概要

1. 決算規模について	1
2. 決算収支について	4
3. 歳入について	5
4. 歳出について	8
5. 健全化判断比率・資金不足比率について	12
6. 財政運営指標について	15
7. 一部事務組合等決算の状況	17



## 平成 26 年度市町普通会計決算等の概要（確報値）

### 1 決算規模（p2 表 1 参照）

---

平成 26 年度の市町の普通会計決算規模の総額は、歳入、歳出ともに前年度を上回った。

歳入：3,825 億 2,147 万円

対前年度増減率：0.6%

歳出：3,709 億 4,912 万円

対前年度増減率：1.0%

#### （1）歳入

業績好調に伴う法人住民税の増などにより、地方税が増加。また、消費税率引上げにより地方消費税交付金が増加するなど、総額では前年度を上回った。（p6 表 3 参照）

#### （2）歳出

福井駅周辺土地区画整理事業の移転補償などが終了したことにより普通建設事業費が減少した一方、臨時福祉給付金給付事業および子育て世帯支援特例給付金事業により扶助費が増加し、また、職員給与費の増により人件費が増加したことなどから、総額では前年度を上回った。（p9 表 5 参照）

#### （3）各市町別の決算規模

各市町別決算規模は p3 表 2 のとおり。歳入・歳出ともに規模が拡大したのは 8 市町、ともに縮小したのは 8 市町、歳入は縮小したが歳出が拡大したのは 1 市である。

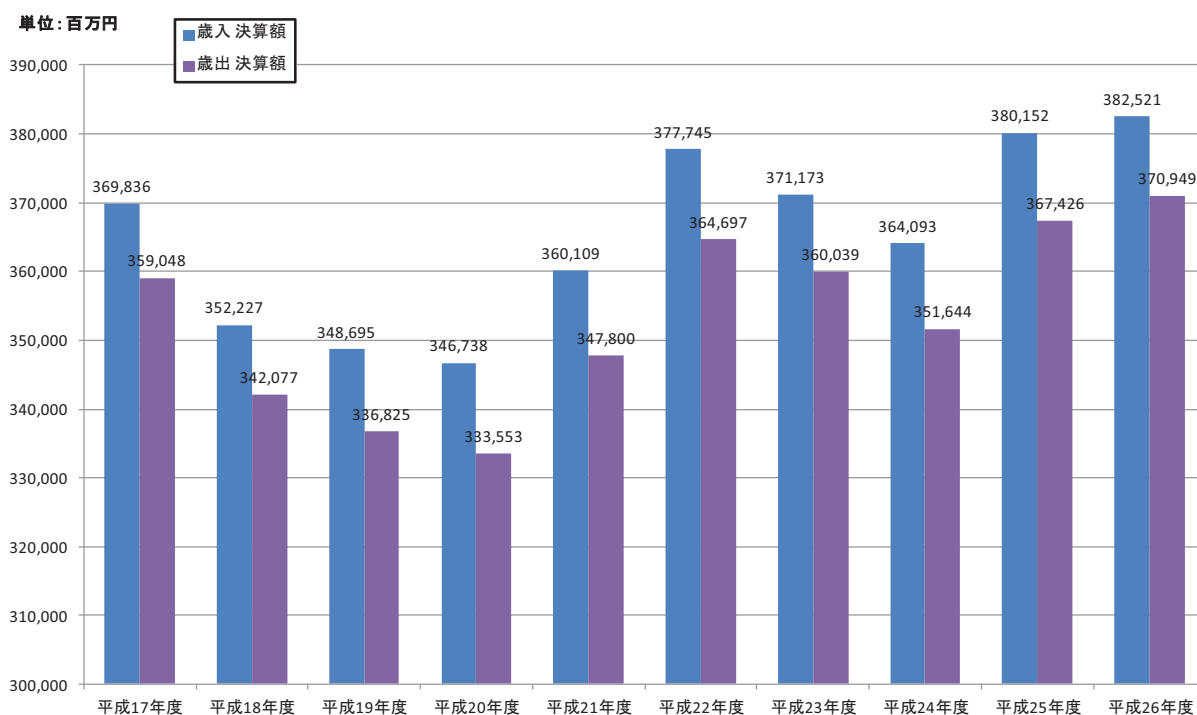
(表1) 決算規模の推移

(単位:千円、%)

区 分	歳 入			歳 出		
	決 算 額	指 数	対 前 年 度 増 減 率	決 算 額	指 数	対 前 年 度 増 減 率
平成17年度	369,836,128	100.0	0.2	359,047,907	100.0	0.3
平成18年度	352,226,741	95.2	△ 4.8	342,077,199	95.3	△ 4.7
平成19年度	348,694,533	94.3	△ 1.0	336,825,122	93.8	△ 1.5
平成20年度	346,738,496	93.8	△ 0.6	333,553,173	92.9	△ 1.0
平成21年度	360,109,173	97.4	3.9	347,799,769	96.9	4.3
平成22年度	377,745,488	102.1	4.9	364,697,462	101.6	4.9
平成23年度	371,173,413	100.4	△ 1.7	360,039,089	100.3	△ 1.3
平成24年度	364,092,817	98.4	△ 1.9	351,643,778	97.9	△ 2.3
平成25年度	380,152,261	102.8	4.4	367,426,285	102.3	4.5
平成26年度	382,521,466	103.4	0.6	370,949,124	103.3	1.0

注: 指数は平成17年度を100.0としています。

(図1) 決算規模の推移



(表2) 平成26年度市町別財政状況

平成26年度決算

(単位:千円)

市町名	歳入	対前年度 増減率	歳出	対前年度 増減率	歳入歳出差引 (形式収支)	実質収支	単年度収支	実質 単年度収支	標準財政規模	財政力指数 (3力年平均)	經常収支比率	うち	
												人件費	うち 公債費
福井市	108,355,857	2.7%	107,159,780	2.9%	1,196,077	873,721	△307,366	△504,744	57,844,733	0.84	92.6%	26.5%	21.4%
敦賀市	30,567,368	△0.6%	28,842,022	△1.0%	1,725,346	1,369,499	△158,881	△156,278	15,510,659	0.98	94.9%	22.2%	13.9%
小浜市	16,652,378	0.7%	16,157,040	1.4%	495,338	417,252	△18,489	124,988	8,905,238	0.42	97.4%	24.3%	18.0%
大野市	21,916,318	12.8%	20,883,116	13.9%	1,033,202	828,289	114,123	△117,848	10,284,949	0.41	95.8%	27.9%	14.9%
勝山市	13,902,045	△0.6%	13,543,633	0.0%	358,412	272,480	△108,117	△544,093	6,777,580	0.45	98.6%	30.4%	16.4%
鯖江市	25,988,872	△3.6%	25,687,893	△2.7%	300,979	269,138	53,680	△84,820	14,346,859	0.66	89.8%	17.1%	20.8%
あわら市	15,621,225	1.1%	14,703,377	0.3%	917,848	749,869	76,055	126,056	8,575,668	0.65	87.2%	21.6%	15.9%
越前市	34,447,505	△0.8%	33,181,431	△1.4%	1,266,074	1,157,109	299,481	303,803	19,602,312	0.72	88.2%	19.4%	18.9%
坂井市	37,898,807	1.8%	36,879,726	3.3%	1,019,081	849,446	△247,213	44,805	21,830,396	0.68	92.0%	22.2%	14.2%
永平寺町	9,420,180	0.0%	8,997,184	1.0%	422,996	367,306	19,320	257,539	6,123,703	0.42	83.9%	27.0%	13.6%
池田町	3,546,472	△1.7%	3,127,168	△1.0%	419,304	330,732	△63,968	137,134	1,955,388	0.13	77.6%	21.7%	19.3%
南越前町	9,574,428	△5.0%	9,208,748	△7.0%	365,680	358,845	204,908	286,867	5,483,921	0.29	90.2%	22.7%	24.0%
越前町	14,504,690	6.0%	13,635,754	6.6%	868,936	836,234	122,636	648,691	8,758,048	0.34	87.8%	21.6%	20.2%
美浜町	8,035,427	△14.4%	7,670,253	△14.3%	365,174	340,517	48,792	99,338	3,703,384	0.76	93.0%	30.1%	9.3%
高浜町	9,948,298	8.2%	9,881,519	10.3%	66,779	51,065	△155,310	△237,614	3,733,590	0.96	94.9%	30.3%	9.9%
おおい町	10,840,480	△3.3%	10,435,620	△3.6%	404,860	347,536	46,793	△3,148	5,149,543	1.01	83.4%	21.9%	6.3%
若狭町	11,301,116	△13.3%	10,954,860	△11.9%	346,256	332,998	△221,434	△276,708	6,282,268	0.35	92.4%	23.9%	21.0%
市計	305,350,375	1.6%	297,038,018	1.9%	8,312,357	6,786,803	△296,727	△808,131	163,678,394	0.65	92.9%	23.5%	17.2%
町計	77,171,091	△3.1%	73,911,106	△2.7%	3,259,985	2,965,233	1,737	912,099	41,189,845	0.53	87.9%	24.9%	15.4%
県計	382,521,466	0.6%	370,949,124	1.0%	11,572,342	9,752,036	△294,990	103,968	204,868,239	0.59	90.6%	24.2%	16.3%

※単純平均 ※単純平均

平成26年度決算

(単位:千円)

市町名	積立基金 現在高	うち			地方債現在高	うち		
		財政調整基金	減債基金	うちその他 特定目的基金		減税補てん債	臨時財政対策債	建設地方債等
福井市	7,245,905	2,244,131	401,199	4,600,575	146,868,865	2,497,030	41,795,562	102,576,273
敦賀市	7,384,325	2,675,003	622,970	4,086,352	19,556,515	500,729	7,282,262	11,773,524
小浜市	2,245,203	1,489,254	369,543	386,406	15,399,825	178,224	5,410,339	9,811,262
大野市	5,634,597	2,292,148	456,935	2,885,514	14,771,746	203,945	7,088,982	7,478,819
勝山市	1,977,623	1,307,534	116,010	554,079	11,268,698	211,610	4,582,042	6,475,046
鯖江市	4,041,800	2,363,700	569,100	1,109,000	26,567,634	446,142	10,306,441	15,815,051
あわら市	4,854,417	2,804,000	147,171	1,903,246	17,369,021	245,744	6,474,283	10,648,994
越前市	8,018,129	3,091,249	14,389	4,912,491	41,552,438	1,465,970	14,804,296	25,282,172
坂井市	7,081,342	3,199,563	35,836	3,845,943	37,385,837	706,795	16,330,671	20,348,371
永平寺町	3,191,581	2,607,718	16,921	566,942	7,655,757	125,585	4,776,655	2,753,517
池田町	1,836,420	1,512,839	210,309	113,272	2,576,136	16,938	799,521	1,759,677
南越前町	5,424,373	1,864,613	670,051	2,889,709	8,671,053	50,725	2,359,297	6,261,031
越前町	5,954,614	2,613,880	299,201	3,041,533	10,721,972	112,382	3,505,302	7,104,288
美浜町	4,614,518	527,020	54,312	4,033,186	4,308,480	125,627	2,494,127	1,688,726
高浜町	6,459,056	2,216,389	157,003	4,085,664	2,009,358	0	934,933	1,074,425
おおい町	14,237,945	5,135,936	2,415,788	6,686,221	3,022,675	14,328	1,227,002	1,781,345
若狭町	2,682,715	749,239	141,371	1,792,105	12,885,364	104,527	4,339,768	8,441,069
市計	48,483,341	21,466,582	2,733,153	24,283,606	330,740,579	6,456,189	114,074,878	210,209,512
町計	44,401,222	17,227,634	3,964,956	23,208,632	51,850,795	550,112	20,436,605	30,864,078
県計	92,884,563	38,694,216	6,698,109	47,492,238	382,591,374	7,006,301	134,511,483	241,073,590
対前年度増減額	△2,749,308	512,959	△403,209	△2,859,058	5,474,886	△1,780,794	8,377,749	△1,122,069
対前年度増減率	△2.9%	1.3%	△5.7%	△5.7%	1.5%	△20.3%	6.6%	△0.5%

## 2 決算収支 (p3 表 2 参照)

平成 26 年度の市町の実質収支は、全体で前年度を下回ったものの、全市町で黒字決算を維持している。実質単年度収支は、全体額および黒字の市町数が減少している。

### (1) 実質収支 (歳入歳出差引額から翌年度に繰り越すべき財源を控除した額)

全市町において黒字決算を維持し、市町全体では前年度から 2 億 9,499 万円減少して 97 億 5,204 万円となっている。

(単位：千円)

	平成 26 年度	平成 25 年度	増減
実質収支 (市町計)	9,752,036	10,047,026	△294,990
黒字市町数	17	17	±0
赤字市町数	0	0	±0

### (2) 単年度収支 (当該年度の実質収支から前年度の実質収支を差し引いた額)

実質収支の減少に伴い、市町全体で 2 億 9,499 万円の赤字となっている。市町ごとに見ると、9 市町が黒字、8 市町が赤字となっている。

(単位：千円)

	平成 26 年度	平成 25 年度	増減
単年度収支 (市町計)	△294,990	483,777	△778,767
黒字市町数	9	10	△1
赤字市町数	8	7	+1

### (3) 実質単年度収支 (単年度収支に、財政調整基金積立額および地方債繰上償還額を黒字要素として加え、財政調整基金取崩額を赤字要素として差し引いた額)

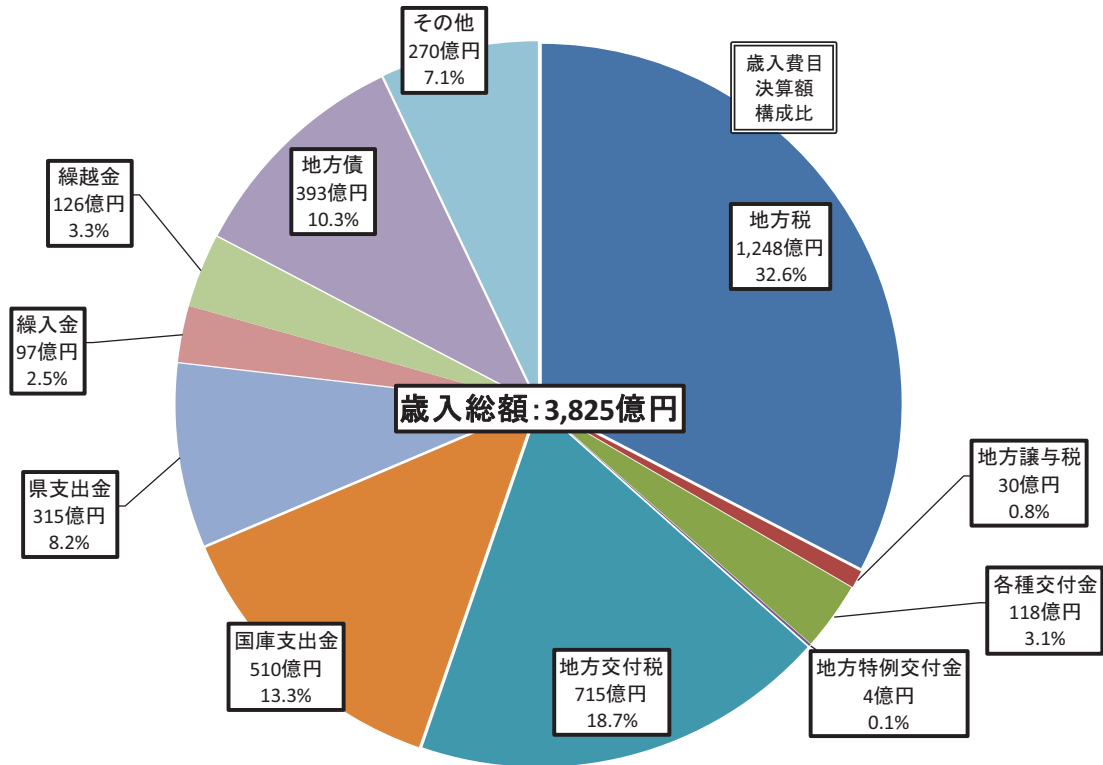
市町全体では 1 億 397 万円の黒字となっており、前年度より 30 億 6,556 万円減少している。市町ごとに見ると、9 市町が黒字、8 市町が赤字となっており、赤字市町が 4 増となっている。

(単位：千円)

	平成 26 年度	平成 25 年度	増減
実質単年度収支 (市町計)	103,968	3,169,524	△3,065,556
黒字市町数	9	13	△4
赤字市町数	8	4	+4

### 3 歳入 (p6 表 3、p7 表 4 参照)

平成 26 年度の市町の歳入は、国庫支出金、地方債が減少した一方、地方税、各種交付金、繰入金等が増加し、総額では前年度を上回った。



#### (1) 地方税

納税者減によりたばこ税は減少したものの、企業の業績好調に伴い法人住民税が増加したため、前年度より 10 億 9450 万円増(+0.9%)の 1,247 億 5,386 万円となった。

#### (2) 各種交付金

地方消費税の増税に伴う地方消費税交付金の増のため、前年度より 13 億 3,105 万円増 (+12.7%) の 117 億 8,650 万円となった。

#### (3) 繰入金

大野市新庁舎建設に伴う基金取り崩しのため増加したことなどから、前年度より 49 億 9,303 万円増 (+106.2%) の 96 億 9,568 万円となった。

#### (4) 国庫支出金

地域の元気臨時交付金が皆減したため、前年度より 29 億 8,718 万円減 (△5.5%) の 509 億 7,326 万円となった。

(表3) 歳入の状況

(単位:千円)

項目	平成26年度		平成25年度		増減額	増減率
	決算額	構成比	決算額	構成比		
1.地方税	124,753,859	32.6%	123,659,362	32.5%	1,094,497	0.9%
2.地方譲与税	3,006,515	0.8%	3,149,145	0.8%	△142,630	△4.5%
各種交付金	11,786,503	3.1%	10,455,450	2.8%	1,331,053	12.7%
3.利子割交付金	263,765	0.1%	277,154	0.1%	△13,389	△4.8%
4.配当割交付金	873,581	0.2%	452,640	0.1%	420,941	93.0%
5.株式等譲渡所得割交付金	503,638	0.1%	713,522	0.2%	△209,884	△29.4%
6.地方消費税交付金	9,545,383	2.5%	7,879,639	2.1%	1,665,744	21.1%
7.ゴルフ場利用税交付金	192,774	0.1%	200,067	0.1%	△7,293	△3.6%
8.特別地方消費税交付金	0	0.0%	0	0.0%	0	-
9.自動車取得税交付金	407,362	0.1%	932,428	0.2%	△525,066	△56.3%
10.地方特例交付金	379,716	0.1%	402,009	0.1%	△22,293	△5.5%
11.地方交付税	71,503,252	18.7%	71,765,653	18.9%	△262,401	△0.4%
一般財源(1~11)	211,429,845	55.3%	209,431,619	55.1%	1,998,226	1.0%
12.交通安全対策特別交付金	113,155	0.0%	130,095	0.0%	△16,940	△13.0%
13.分担金および負担金	5,595,587	1.5%	5,071,621	1.3%	523,966	10.3%
14.使用料	5,807,245	1.5%	5,855,672	1.5%	△48,427	△0.8%
15.手数料	1,005,612	0.3%	1,106,368	0.3%	△100,756	△9.1%
16.国庫支出金	50,973,256	13.3%	53,960,432	14.2%	△2,987,176	△5.5%
17.県支出金	31,519,576	8.2%	30,766,970	8.1%	752,606	2.4%
18.財産収入	1,479,339	0.4%	1,118,365	0.3%	360,974	32.3%
19.寄附金	256,185	0.1%	1,581,227	0.4%	△1,325,042	△83.8%
20.繰入金	9,695,681	2.5%	4,702,650	1.2%	4,993,031	106.2%
21.繰越金	12,624,655	3.3%	12,199,619	3.2%	425,036	3.5%
22.諸収入	12,761,115	3.3%	13,302,859	3.5%	△541,744	△4.1%
23.地方債	39,260,215	10.3%	40,924,764	10.8%	△1,664,549	△4.1%
(うち減収補てん特例債)	0	0.0%	0	0.0%	0	-
(うち臨時財政対策債)	15,050,715	3.9%	15,733,364	4.1%	△682,649	△4.3%
(うち建設地方債等)	24,209,500	6.3%	25,191,400	6.6%	△981,900	△3.9%
合計(1~23)	382,521,466	100.0%	380,152,261	100.0%	2,369,205	0.6%
うち自主財源(1,13~15,18~22)	173,979,278	45.5%	168,597,743	44.4%	5,381,535	3.2%
うち依存財源(上記以外)	208,542,188	54.5%	211,554,518	55.6%	△3,012,330	△1.4%



(表4) 市町別の歳入内訳

平成26年度決算

(単位:千円)

市町名	1	2	3	4	5	6	7	8	9	10	11		
	地方税	地方譲与税	利子割交付金	配当割交付金	株式等譲渡所得割交付金	地方消費税交付金	ゴルフ場利用税交付金	特別地方消費税交付金	自動車取得税交付金	地方特例交付金	地方交付税	普通交付税	特別交付税
福井市	44,104,199	842,623	98,018	324,577	187,107	3,421,631	38,638	0	115,019	140,575	10,261,695	8,481,518	1,780,177
敦賀市	14,077,739	211,133	24,828	82,227	47,405	811,955	16,128	0	25,316	39,834	585,235	247,244	337,991
小浜市	3,679,002	134,722	9,213	30,476	17,556	369,342	0	0	18,467	12,309	5,070,926	4,306,604	764,322
大野市	3,887,871	171,381	9,236	30,504	17,551	392,214	0	0	23,437	10,580	6,686,141	5,312,943	1,373,198
勝山市	2,893,725	139,130	7,097	23,502	13,548	271,214	0	0	19,097	5,933	3,902,328	3,122,046	780,282
鯖江市	8,815,426	233,766	20,587	68,276	39,398	775,599	729	0	32,059	41,217	4,622,806	3,733,465	889,341
あわら市	4,836,954	115,885	9,103	30,049	17,284	341,032	76,009	0	15,843	9,983	3,155,270	2,652,656	502,614
越前市	12,774,620	297,670	26,036	86,356	49,834	1,024,980	12,711	0	40,927	33,331	6,174,021	4,960,878	1,213,143
坂井市	11,985,034	311,650	29,492	97,844	56,477	1,004,304	29,014	0	42,056	52,732	7,632,918	6,757,528	875,390
永平寺町	2,002,156	72,203	6,047	20,009	11,528	219,917	0	0	9,934	8,310	4,079,607	3,442,674	636,933
池田町	243,327	22,666	707	2,329	1,337	31,616	0	0	3,097	74	1,778,463	1,560,461	218,002
南越前町	1,343,527	73,535	3,249	10,778	6,221	111,932	0	0	10,060	2,613	4,327,351	3,651,667	675,684
越前町	2,334,280	107,936	6,497	21,489	12,377	240,754	0	0	14,768	7,479	6,526,581	5,601,323	925,258
美浜町	2,548,265	51,798	3,281	10,817	6,217	125,365	0	0	7,120	2,271	938,636	752,860	185,776
高浜町	3,272,909	47,307	3,335	11,035	6,357	123,215	48	0	6,416	4,273	220,354	121,993	98,361
おおい町	4,074,069	58,686	2,674	8,845	5,095	106,756	0	0	8,035	3,546	1,391,754	1,153,499	238,255
若狭町	1,880,756	114,424	4,365	14,468	8,346	173,557	19,497	0	15,711	4,656	4,149,166	3,704,077	445,089
市計	107,054,570	2,457,960	233,610	773,811	446,160	8,412,271	173,229	0	332,221	346,494	48,091,340	39,574,882	8,516,458
町計	17,699,289	548,555	30,155	99,770	57,478	1,133,112	19,545	0	75,141	33,222	23,411,912	19,988,554	3,423,358
市町計	124,753,859	3,006,515	263,765	873,581	503,638	9,545,383	192,774	0	407,362	379,716	71,503,252	59,563,436	11,939,816

平成26年度決算

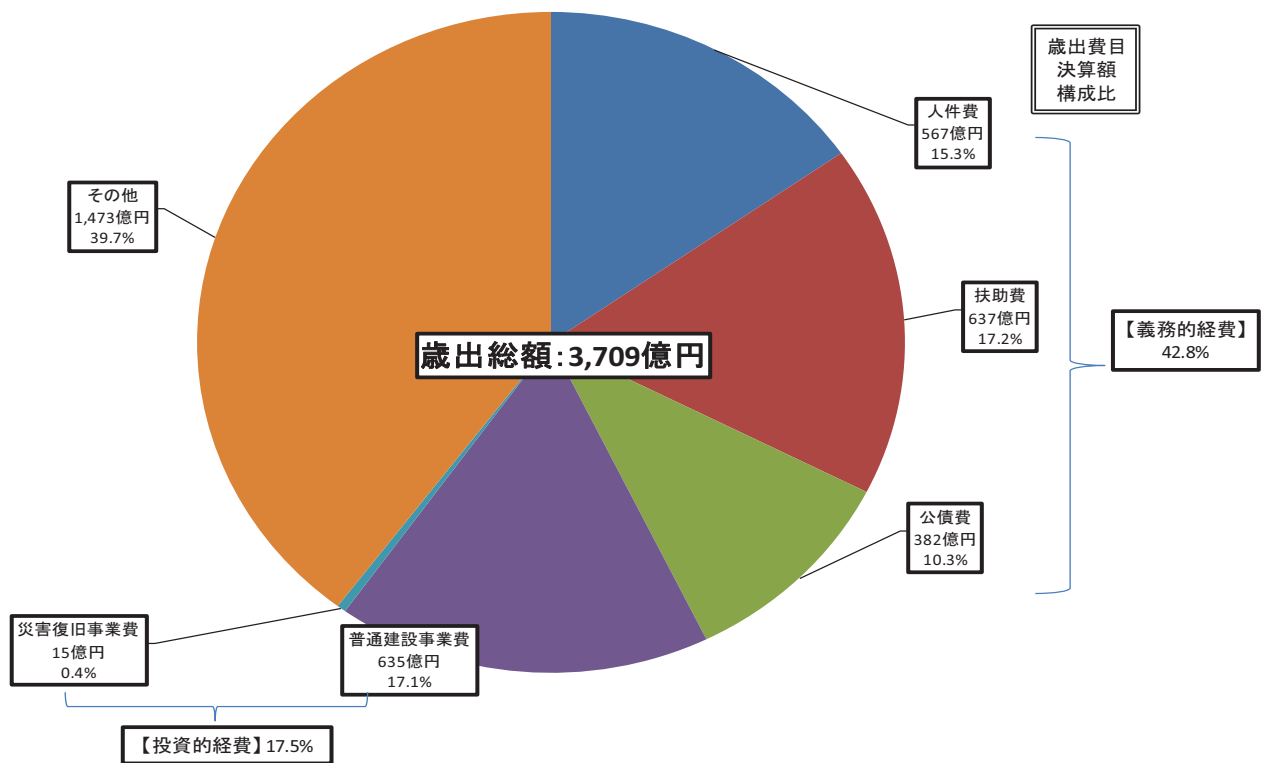
(単位:千円)

市町名	12	13	14	15	16	17	18	19	20	21	22	23	歳入合計
	交通安全対策特別交付金	分担金及び負担金	使用料	手数料	国庫支出金	県支出金	財産収入	寄附金	繰入金	繰越金	諸収入	地方債	
福井市	46,572	1,462,583	1,363,453	314,924	16,106,594	7,731,884	171,238	14,922	918,573	1,354,813	4,113,165	15,223,054	108,355,857
敦賀市	9,203	910,000	725,342	77,635	4,547,867	2,622,698	78,174	58,569	1,316,937	1,627,276	947,667	1,724,200	30,567,368
小浜市	3,514	243,091	417,058	65,101	1,766,413	1,901,628	25,593	12,661	126,137	593,634	625,776	1,529,759	16,652,378
大野市	4,745	266,669	177,362	31,002	2,638,365	1,494,823	64,780	9,394	2,553,785	1,094,111	437,367	1,915,000	21,916,318
勝山市	3,552	172,626	89,717	17,947	2,027,682	984,934	50,506	11,669	756,779	449,615	479,587	1,581,857	13,902,045
鯖江市	9,900	516,244	424,803	35,520	3,411,201	1,952,954	73,019	6,225	297,327	547,948	1,336,268	2,727,600	25,988,872
あわら市	3,560	281,817	135,925	72,297	1,731,991	1,304,672	121,027	104,497	467,144	790,055	404,811	1,596,017	15,621,225
越前市	9,829	569,064	513,452	48,018	4,160,447	2,217,390	294,642	16,394	447,359	1,064,887	621,637	3,963,900	34,447,505
坂井市	11,559	649,062	618,207	199,319	4,177,607	2,586,963	96,436	8,682	191,287	1,516,830	1,511,164	5,090,170	37,898,807
永平寺町	2,411	28,346	188,859	10,276	733,232	492,291	11,987	1,116	11,907	505,191	179,853	825,000	9,420,180
池田町	0	13,768	41,672	2,205	233,977	239,327	25,349	2,067	37,095	448,342	118,354	300,700	3,546,472
南越前町	1,593	30,470	223,231	70,063	650,720	1,493,988	68,464	2,495	362,537	178,980	229,844	372,777	9,574,428
越前町	1,726	141,474	209,555	14,525	1,014,664	1,327,814	101,996	2,042	54,694	896,424	280,215	1,187,400	14,504,690
美浜町	1,140	73,992	268,425	7,083	1,710,072	841,834	29,357	886	229,000	437,219	231,868	510,781	8,035,427
高浜町	970	11,480	105,647	15,228	2,274,890	1,857,523	35,764	321	943,453	292,062	595,711	120,000	9,948,298
おおい町	1,005	58,847	46,814	14,536	2,815,172	1,274,729	145,248	50	285,931	226,806	311,882	0	10,840,480
若狭町	1,876	166,054	257,723	9,933	972,362	1,194,124	85,759	4,195	695,736	600,462	335,946	592,000	11,301,116
市計	102,434	5,071,156	4,465,319	861,763	40,568,167	22,797,946	975,415	243,013	7,075,328	9,039,169	10,477,442	35,351,557	305,350,375
町計	10,721	524,431	1,341,926	143,849	10,405,089	8,721,630	503,924	13,172	2,620,353	3,585,486	2,283,673	3,908,658	77,171,091
市町計	113,155	5,595,587	5,807,245	1,005,612	50,973,256	31,519,576	1,479,339	256,185	9,695,681	12,624,655	12,761,115	39,260,215	382,521,466

#### 4 歳出 (p9 表 5, 6、p11 表 7, 8 参照)

平成 26 年度の市町の歳出は、普通建設事業費、災害復旧事業費が減少した一方で、人件費、扶助費等が増加し、総額では前年度を上回った。

##### (1) 性質別歳出 (p9 表 5, 6 参照)



##### ア 義務的経費 (人件費、扶助費、公債費)

公債費が減少した一方、臨時福祉給付金や子育て世帯支援特例給付金の創設による扶助費の増加や職員給与費の増による人件費の増加により、前年度より 53 億 1,430 万円増 (+3.5%) の 1,586 億 3,578 万円となった。

歳出総額に占める割合は、前年度より 1.2 ポイント増の 42.8%となった。

##### イ 投資的経費 (普通建設事業費、災害復旧事業費)

大型事業の終了に伴い普通建設事業費が減少 ( $\Delta 3.9\%$ ) し、災害復旧事業費についても減少 ( $\Delta 31.2\%$ ) したことから、前年度より 32 億 9,105 万円減 ( $\Delta 4.8\%$ ) の 650 億 2,575 万円となった。

歳出総額に占める割合は、前年度より 1.1 ポイント減の 17.5%となった。

##### ウ その他の経費 (維持補修費、補助費等、積立金等)

維持補修費は除排雪経費の増に伴い前年度より増加 (+41.6%)、積立金は地域の元氣臨時交付金の積立て減により前年度より減少した ( $\Delta 33.7\%$ )。

(表5) 歳出の状況(性質別)

(単位:千円)

項目	平成26年度		平成25年度		増減額	増減率
	決算額	構成比	決算額	構成比		
1.人件費	56,740,035	15.3%	55,199,078	15.0%	1,540,957	2.8%
2.扶助費	63,731,644	17.2%	59,660,752	16.1%	4,070,892	6.8%
3.公債費	38,164,104	10.3%	38,461,652	10.5%	△297,548	△0.8%
義務的経費(1~3)	158,635,783	42.8%	153,321,482	41.6%	5,314,301	3.5%
4.物件費	48,272,363	13.0%	45,833,295	12.5%	2,439,068	5.3%
5.維持補修費	5,291,296	1.4%	3,737,410	1.0%	1,553,886	41.6%
6.補助費等	43,590,848	11.8%	43,258,354	11.8%	332,494	0.8%
7.普通建設事業費	63,512,363	17.1%	66,116,237	18.0%	△2,603,874	△3.9%
うち補助事業費	30,454,790	8.2%	33,588,230	9.1%	△3,133,440	△9.3%
うち単独事業費	32,966,171	8.9%	32,436,605	8.8%	529,566	1.6%
8.災害復旧事業費	1,513,387	0.4%	2,200,563	0.6%	△687,176	△31.2%
9.失業対策事業費	0	0.0%	0	0.0%	0	-
投資的経費(7~9)	65,025,750	17.5%	68,316,800	18.6%	△3,291,050	△4.8%
10.積立金	6,634,165	1.8%	10,005,972	2.7%	△3,371,807	△33.7%
11.投資および出資金	215,719	0.1%	260,516	0.1%	△44,797	△17.2%
12.貸付金	7,149,737	1.9%	7,188,172	2.0%	△38,435	△0.5%
13.繰出金	36,133,463	9.7%	35,504,284	9.7%	629,179	1.8%
14.前年度繰上充用金	0	0.0%	0	0.0%	0	-
合計(1~14)	370,949,124	100.0%	367,426,285	100.0%	3,522,839	1.0%

注:普通建設事業費のうち補助事業費は、受託事業費のうち補助事業費を含む。

また、普通建設事業費のうち単独事業費は、県営事業負担金、同級他団体施行事業負担金および受託事業費のうち単独事業費を含む。

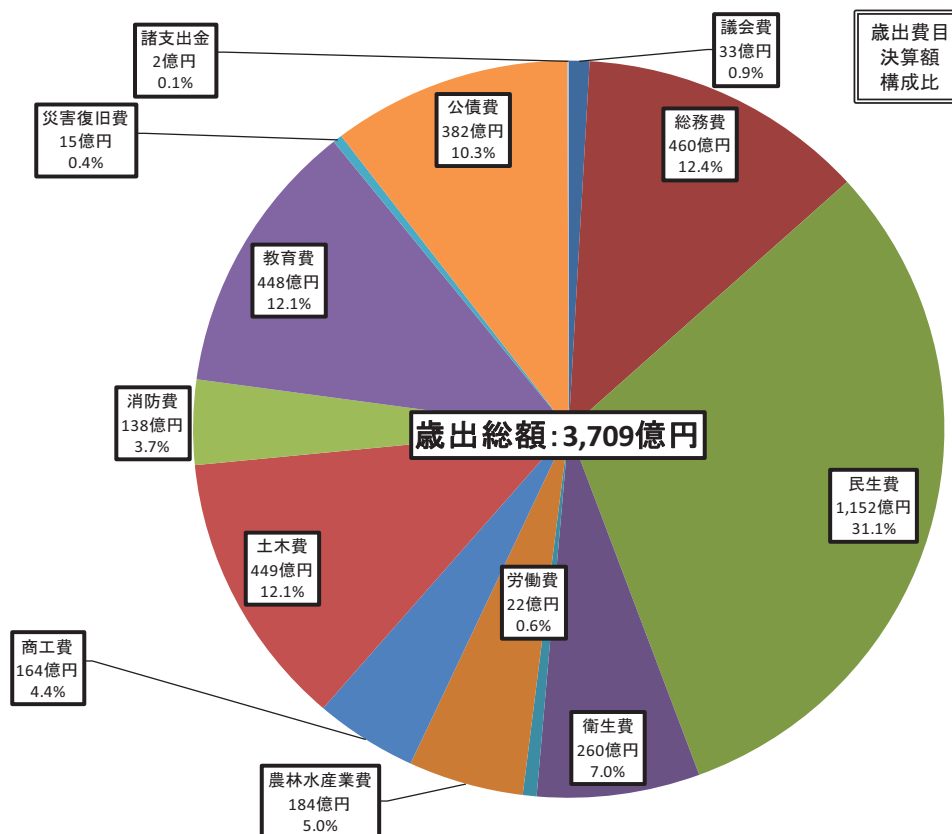
(表6) 市町別の歳出内訳(性質別)

平成26年度決算

(単位:千円)

市町名	1		2	3	4	5	6	7	8	9	10	11	12	13	14	歳出合計	
	人件費	うち職員給															
福井市	17,717,516	12,346,001	323,252	23,319,691	12,905,974	13,629,808	1,316,855	8,838,104	17,287,798	44,505	0	142,751	127,239	2,452,457	9,377,082	0	107,159,780
敦賀市	4,216,707	2,398,096	81,917	5,073,555	2,321,223	4,330,183	541,809	3,507,843	4,530,304	121,033	0	487,305	0	474,780	3,237,280	0	28,842,022
小浜市	2,648,084	1,423,464	42,073	2,321,653	1,675,446	1,987,415	206,996	1,804,820	2,535,852	507,508	0	246,431	29,249	281,533	1,912,053	0	16,157,040
大野市	3,205,919	1,919,833	113,797	2,989,715	1,556,362	2,507,889	892,058	1,687,107	5,393,218	10,689	0	530,081	0	220,100	1,889,978	0	20,883,116
勝山市	2,211,573	1,455,064	126,035	2,120,090	1,136,872	1,459,303	366,357	1,341,339	3,040,710	24,344	0	207,689	0	374,837	1,260,519	0	13,543,633
鯖江市	2,971,879	1,960,589	71,654	5,764,828	3,124,558	3,307,834	324,653	2,894,704	3,471,551	0	0	58,180	0	1,025,260	2,744,446	0	25,687,893
あわら市	2,073,271	1,317,953	13,380	2,555,403	1,407,238	1,643,074	72,693	2,682,160	3,098,594	6,223	0	26,194	0	168,700	969,827	0	14,703,377
越前市	4,853,515	3,100,539	130,502	6,285,894	3,972,927	3,999,213	276,241	4,522,045	4,950,905	53,555	0	121,670	27,679	412,900	3,704,887	0	33,181,431
坂井市	5,409,093	3,563,206	83,660	6,725,001	3,238,233	5,181,682	262,523	6,688,785	5,713,639	0	0	312,540	22,000	670,900	2,655,330	0	36,879,726
永平寺町	1,887,011	1,102,899	65,529	956,172	864,497	1,241,365	82,086	1,186,082	1,250,619	0	0	240,245	0	71,500	1,217,607	0	8,997,184
池田町	442,234	265,870	9,970	174,094	362,790	351,245	105,150	432,934	680,901	0	0	231,163	0	5,700	340,957	0	3,127,168
南越前町	1,512,160	1,019,174	13,307	714,238	1,311,731	1,056,757	213,983	1,113,990	1,295,295	52,056	0	729,774	0	301,900	906,864	0	9,208,748
越前町	2,072,925	1,399,711	11,436	1,779,133	1,811,566	1,417,816	181,464	1,936,783	1,964,614	24,895	0	829,664	0	41,600	1,575,294	0	13,635,754
美浜町	1,314,056	856,489	31,208	624,533	368,586	1,150,441	85,754	1,190,317	1,222,846	97,913	0	631,744	0	79,630	904,433	0	7,670,253
高浜町	1,246,446	802,758	39,306	576,248	370,092	1,459,426	60,990	790,667	2,667,948	7,146	0	1,104,541	0	433,690	1,164,325	0	9,881,519
おおい町	1,224,299	733,230	107,535	760,148	357,750	2,130,239	229,971	1,052,893	3,050,523	194,459	0	380,500	0	97,010	957,828	0	10,435,620
若狭町	1,733,347	1,135,473	26,236	991,248	1,378,259	1,418,673	71,713	1,920,275	1,357,046	369,061	0	353,693	9,552	37,240	1,314,753	0	10,954,860
市計	45,307,557	29,484,745	986,270	57,155,830	31,338,833	38,046,401	4,260,185	33,966,907	50,022,571	767,857	0	2,132,841	206,167	6,081,467	27,751,402	0	297,038,018
町計	11,432,478	7,315,604	304,527	6,575,814	6,825,271	10,225,962	1,031,111	9,623,941	13,489,792	745,530	0	4,501,324	9,552	1,068,270	8,382,061	0	73,911,106
市町計	56,740,035	36,800,349	1,290,797	63,731,644	38,164,104	48,272,363	5,291,296	43,590,848	63,512,363	1,513,387	0	6,634,165	215,719	7,149,737	36,133,463	0	370,949,124

(2) 目的別歳出 (p11 表 7, 8 参照)



ア 総務費

人事院勧告に伴う職員給与費の増により、前年度より 1 億 3,897 万円増 (+0.3%) の 460 億 2,267 万円となった。

イ 民生費

臨時福祉給付金給付事業および子育て世帯支援特例給付金事業の創設により、前年度より 74 億 1,488 万円増 (+6.9%) の 1,152 億 3,929 万円となった。

ウ 災害復旧費

平成 25 年の台風 18 号の復旧が終了したことから、前年度より 6 億 8,718 万円減 (△31.2%) の 15 億 1,339 万円となった。

エ 土木費

建設事業の減により、前年度より 22 億 9,528 万円減 (△4.9%) の 448 億 9,302 万円となった。

(表7) 歳出の状況(目的別)

(単位:千円)

項目	平成26年度		平成25年度		増減額	増減率
	決算額	構成比	決算額	構成比		
1.議会費	3,345,733	0.9%	3,298,795	0.9%	46,938	1.4%
2.総務費	46,022,670	12.4%	45,883,705	12.5%	138,965	0.3%
3.民生費	115,239,293	31.0%	107,824,411	29.3%	7,414,882	6.9%
4.衛生費	25,996,843	7.0%	26,373,096	7.2%	△376,253	△1.4%
5.労働費	2,181,252	0.6%	2,549,274	0.7%	△368,022	△14.4%
6.農林水産業費	18,422,284	5.0%	19,663,194	5.4%	△1,240,910	△6.3%
7.商工費	16,377,125	4.4%	13,562,897	3.7%	2,814,228	20.7%
8.土木費	44,893,016	12.1%	47,188,294	12.8%	△2,295,278	△4.9%
9.消防費	13,819,097	3.7%	14,397,615	3.9%	△578,518	△4.0%
10.教育費	44,785,380	12.1%	45,727,854	12.4%	△942,474	△2.1%
11.災害復旧費	1,513,387	0.4%	2,200,563	0.6%	△687,176	△31.2%
12.公債費	38,165,241	10.3%	38,461,833	10.5%	△296,592	△0.8%
13.諸支出金	187,803	0.1%	294,754	0.1%	△106,951	△36.3%
14.前年度繰上充用金	0	0.0%	0	0.0%	0	-
合計(1~14)	370,949,124	100.0%	367,426,285	100.0%	3,522,839	1.0%

(表8) 市町別の歳出内訳(目的別)

平成26年度決算

(単位:千円)

市町名	1 議会費	2 総務費	3 民生費	4 衛生費	5 労働費	6 農林水 産業費	7 商工費	8 土木費	9 消防費	10 教育費	11 災害 復旧費	12 公債費	13 諸 支出金	14 前年度 繰上 充用金	歳出合計
福井市	687,470	8,846,329	38,549,736	6,271,299	656,740	3,128,086	4,065,551	16,678,886	3,787,290	11,352,758	44,505	12,905,974	185,156	0	107,159,780
敦賀市	312,479	3,300,721	9,357,483	2,835,980	136,355	616,309	1,957,855	3,494,399	1,031,119	3,357,066	121,033	2,321,223	0	0	28,842,022
小浜市	182,101	1,988,442	4,324,680	1,715,516	190,123	962,983	700,752	1,670,591	535,650	1,703,248	507,508	1,675,446	0	0	16,157,040
大野市	197,578	5,047,037	5,027,616	1,435,964	186,331	1,307,848	772,078	2,679,053	708,887	1,953,518	10,689	1,556,517	0	0	20,883,116
勝山市	171,659	1,833,204	3,765,344	829,236	125,015	618,279	623,936	2,295,939	367,695	1,752,110	24,344	1,136,872	0	0	13,543,633
鯖江市	273,881	2,255,662	8,896,543	1,926,774	195,515	921,530	1,409,477	2,306,360	790,011	3,587,582	0	3,124,558	0	0	25,687,893
あわら市	178,253	1,303,387	5,291,303	682,406	75,121	635,393	1,259,384	1,452,555	556,498	1,854,665	6,223	1,408,189	0	0	14,703,377
越前市	265,975	3,782,984	11,032,933	2,103,311	192,512	1,165,724	1,254,679	3,349,498	1,248,769	4,758,564	53,555	3,972,927	0	0	33,181,431
坂井市	301,467	4,012,193	13,054,712	2,089,395	147,424	1,485,563	1,082,921	2,930,985	1,902,201	6,634,632	0	3,238,233	0	0	36,879,726
永平寺町	107,298	1,935,585	2,439,765	450,433	42,173	472,613	151,948	1,149,900	396,872	986,100	0	864,497	0	0	8,997,184
池田町	49,383	614,159	424,335	133,292	6,500	365,638	172,138	536,922	82,241	379,739	0	362,821	0	0	3,127,168
南越前町	90,098	1,944,953	2,359,046	624,866	23,968	621,417	444,848	639,246	313,867	782,652	52,056	1,311,731	0	0	9,208,748
越前町	107,657	1,948,732	3,268,845	959,604	43,935	1,192,965	1,111,607	1,408,332	491,029	1,266,587	24,895	1,811,566	0	0	13,635,754
美浜町	101,025	1,207,716	1,614,244	1,070,462	37,780	625,309	182,273	1,042,361	309,637	1,012,947	97,913	368,586	0	0	7,670,253
高浜町	102,614	2,868,361	1,540,193	952,823	45,989	1,509,499	441,492	927,026	248,718	864,919	7,146	370,092	2,647	0	9,881,519
おおい町	109,550	1,583,815	1,916,956	834,817	49,500	1,723,955	347,786	1,029,968	642,553	1,644,511	194,459	357,750	0	0	10,435,620
若狭町	107,245	1,549,390	2,375,559	1,080,665	26,271	1,069,173	398,400	1,300,995	406,060	893,782	369,061	1,378,259	0	0	10,954,860
市計	2,570,863	32,369,959	99,300,350	19,889,881	1,905,136	10,841,715	13,126,633	36,858,266	10,928,120	36,954,143	767,857	31,339,939	185,156	0	297,038,018
町計	774,870	13,652,711	15,938,943	6,106,962	276,116	7,580,569	3,250,492	8,034,750	2,890,977	7,831,237	745,530	6,825,302	2,647	0	73,911,106
市町計	3,345,733	46,022,670	115,239,293	25,996,843	2,181,252	18,422,284	16,377,125	44,893,016	13,819,097	44,785,380	1,513,387	38,165,241	187,803	0	370,949,124

地方公共団体の財政の健全化に関する法律（健全化法）の規定により算定した健全化判断比率が早期健全化基準以上となった団体および資金不足比率が経営健全化基準以上となった団体はない。

**（１）健全化判断比率**

健全化法で定められた地方公共団体の財政状況を判断する指標で、以下の 4 つの指標からなる。（前年度との比較は p14 表 10 参照）

**ア 実質赤字比率（一般会計等の赤字の深刻度を表す指標）**

一般会計等で赤字が生じている団体はないため、指標はない。

**イ 連結実質赤字比率（地方公共団体全体としての赤字の深刻度を表す指標）**

地方公共団体の会計全体で赤字が生じている団体はないため、指標はない。

**ウ 実質公債費比率（実質的な公債費が財政に及ぼす負担を表す指標）**

早期健全化基準である 25%以上の団体および起債許可基準である 18%以上の団体はない。

昨年度と比率が同率もしくは減少した団体は 16 市町、増加した団体は 1 市である。

**エ 将来負担比率（将来負担する可能性のある負債等の残高の程度を表す指標）**

早期健全化基準の 350%以上となっている団体はない。

昨年度より比率が同率もしくは減少した団体は 9 市町、増加した団体は 8 市町である。

**（２）資金不足比率（資金不足を料金収入規模と比較して経営状況の深刻度を表す指標）**

健全化法で定められた公営企業の経営状況を判断する指標で、公営企業会計ごとに算定される。

経営健全化基準の 20%以上となっている団体はない。

(表9) 健全化判断比率・資金不足比率一覧(確報値)

平成27年11月30日  
市町振興課

## 健全化判断比率・資金不足比率一覧表(検収値)

H26決算

(単位:%)

市町名	実質赤字比率		連結実質赤字比率		実質公債費比率		将来負担比率		公営企業資金不足比率	
		基準 該当		基準 該当		基準 該当		基準 該当		基準 該当
福井市	-	-	-	-	12.0	-	111.6	-	-	-
敦賀市	-	-	-	-	9.4	-	20.1	-	-	-
小浜市	-	-	-	-	11.2	-	99.5	-	-	-
大野市	-	-	-	-	5.7	-	40.1	-	-	-
勝山市	-	-	-	-	8.3	-	69.0	-	-	-
鯖江市	-	-	-	-	10.7	-	21.9	-	-	-
あわら市	-	-	-	-	9.3	-	41.0	-	産業団地 12.9	③
越前市	-	-	-	-	10.6	-	83.9	-	-	-
坂井市	-	-	-	-	9.6	-	79.2	-	-	-
市計	0.00		0.00		9.6		62.9			
永平寺町	-	-	-	-	12.6	-	39.9	-	-	-
池田町	-	-	-	-	8.4	-	-	-	-	-
南越前町	-	-	-	-	14.7	-	1.6	-	-	-
越前町	-	-	-	-	11.0	-	24.1	-	-	-
美浜町	-	-	-	-	11.7	-	85.2	-	-	-
高浜町	-	-	-	-	9.5	-	-	-	-	-
おおい町	-	-	-	-	2.4	-	-	-	-	-
若狭町	-	-	-	-	14.9	-	138.4	-	-	-
町計	0.00		0.00		10.7		36.2			
市町計	0.00		0.00		10.1		50.3			

※比率の合計欄は、各市町の数値の単純平均値

※実質公債費比率は24年度から26年度までの3カ年平均

## 【基準ライン】

①財政再生基準	20.00%以上	30.00%以上	35%以上	-	20%以上: 経営健全化団体
②早期健全化基準	11.25~15.00%以上	16.25~20.00%以上	25%以上	350%以上	
③起債許可基準	2.50~10.00%以上	-	18%以上	-	10%以上: 起債許可事業

※実質収支および連結実質収支比率については、標準財政規模に応じて基準ラインに変動がある。

(表 10) 実質公債費比率・将来負担比率の前年度との比較

(単位:%,ポイント)

市町名	実質公債費比率			将来負担比率		
	平成26年度	平成25年度	増減	平成26年度	平成25年度	増減
福井市	12.0	11.9	0.1	111.6	105.4	6.2
敦賀市	9.4	9.9	△0.5	20.1	18.3	1.8
小浜市	11.2	12.2	△1.0	99.5	93.7	5.8
大野市	5.7	5.8	△0.1	40.1	23.9	16.2
勝山市	8.3	8.3	-	69.0	61.7	7.3
鯖江市	10.7	11.0	△0.3	21.9	22.1	△0.2
あわら市	9.3	10.5	△1.2	41.0	35.7	5.3
越前市	10.6	11.2	△0.6	83.9	83.7	0.2
坂井市	9.6	10.8	△1.2	79.2	82.8	△3.6
永平寺町	12.6	13.4	△0.8	39.9	45.6	△5.7
池田町	8.4	9.3	△0.9	-	-	-
南越前町	14.7	15.0	△0.3	1.6	19.3	△17.7
越前町	11.0	11.5	△0.5	24.1	34.0	△9.9
美浜町	11.7	12.8	△1.1	85.2	71.9	13.3
高浜町	9.5	11.0	△1.5	-	-	-
おおい町	2.4	3.3	△0.9	-	-	-
若狭町	14.9	15.5	△0.6	138.4	151.1	△12.7
市単純平均	9.6	10.2	△0.6	62.9	58.6	4.3
町単純平均	10.7	11.5	△0.8	36.2	40.2	△4.0
市町単純平均	10.1	10.8	△0.7	50.3	50.0	0.3



6 財政運営指標（表 1 1 参照）

財政指標の一つである経常収支比率は、県内市町の平均で前年度より悪化しており、引き続き、行財政改革の着実な推進により経常経費の削減を図ることが必要である。

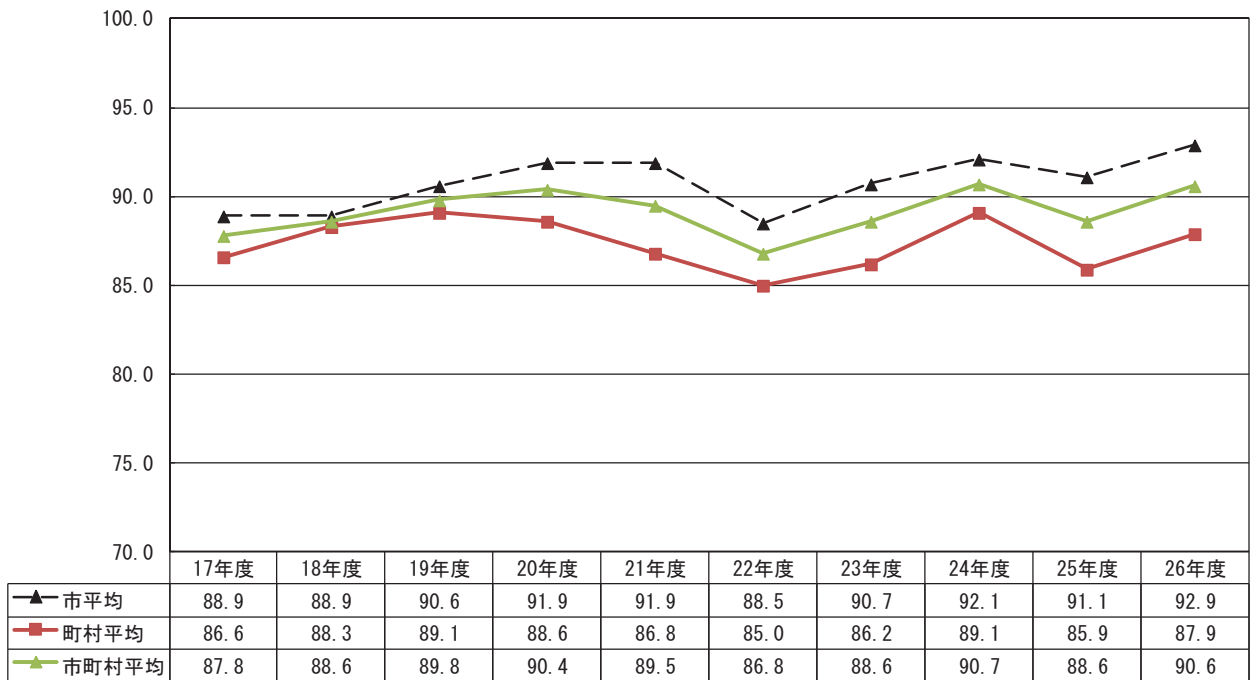
(1) 経常収支比率（地方税、普通交付税等の経常的な一般財源のうち、義務的経費等の経常的経費に充当される割合で、財政構造の硬直性を表す指標）

前年度より悪化したのは14市町で、これは、地方税が増加したことにより分母である経常一般財源等が増加したものの、人件費、扶助費が増加したことにより分子である経常経費充当一般財源の増加し、分母の伸びを上回ったためである。

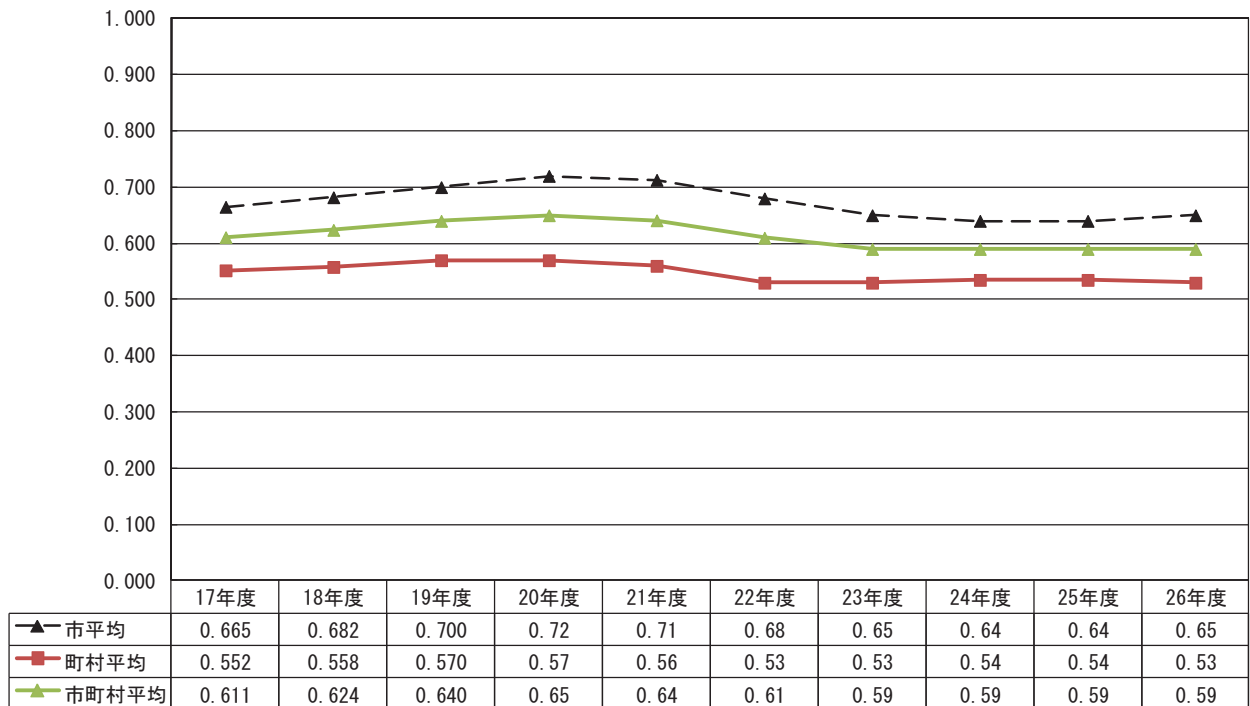
(表 1 1) 経常収支比率の市町比較

	市町名	経常収支比率(%)		増減
		平成26年度	平成25年度	
1	福井市	92.6	93.1	△ 0.5
2	敦賀市	94.9	90.8	4.1
3	小浜市	97.4	97.2	0.2
4	大野市	95.8	91.5	4.3
5	勝山市	98.6	97.4	1.2
6	鯖江市	89.8	88.0	1.8
7	あわら市	87.2	83.6	3.6
8	越前市	88.2	89.2	△ 1.0
9	坂井市	92.0	89.2	2.8
10	永平寺町	83.9	83.4	0.5
11	池田町	77.6	73.8	3.8
12	南越前町	90.2	89.2	1.0
13	越前町	87.8	88.4	△ 0.6
14	美浜町	93.0	89.3	3.7
15	高浜町	94.9	91.1	3.8
16	おおい町	83.4	81.6	1.8
17	若狭町	92.4	90.2	2.2
	単純平均	90.6	88.6	1.9

(%) 経常収支比率の推移 (過去10ヵ年)



財政力指数の推移 (過去10ヵ年)



## 7. 一部事務組合等決算の状況

### 歳入の状況

(単位：千円、%)

	平成26年度		平成25年度		増減額	増減率	
	決算額	構成比	決算額	構成比		26年度	25年度
1. 分担金および負担金	18,859,874	75.7	18,429,411	83.0	430,463	2.3	△ 5.6
2. 使用料および手数料	508,610	2.0	512,321	2.3	△ 3,711	△ 0.7	△ 2.1
3. 国庫支出金	750,087	3.0	32,243	0.1	717,844	2,226.4	△ 95.8
4. 県支出金	486,912	2.0	681,709	3.1	△ 194,797	△ 28.6	△ 10.5
5. 財産収入	84,408	0.3	64,205	0.3	20,203	31.5	△ 5.8
6. 寄附金	0	0.0	0	0.0	0	-	-
7. 繰入金	551,331	2.2	1,228,213	5.5	△ 676,882	△ 55.1	6.5
8. 繰越金	515,800	2.1	628,869	2.8	△ 113,069	△ 18.0	△ 22.3
9. 諸収入	334,558	1.3	348,999	1.6	△ 14,441	△ 4.1	△ 3.8
10. 地方債	2,835,200	11.4	279,300	1.3	2,555,900	915.1	△ 47.4
合 計	24,926,780	100.0	22,205,270	100.0	2,721,510	12.3	△ 9.4

### 歳出（性質別）の状況

(単位：千円、%)

	平成26年度		平成25年度		増減額	増減率	
	決算額	構成比	決算額	構成比		26年度	25年度
1. 人件費	10,463,744	42.9	11,167,406	51.5	△ 703,662	△ 6.3	△ 5.7
2. 物件費	4,854,972	19.9	4,597,117	21.2	257,855	5.6	△ 0.4
3. 維持補修費	1,179,885	4.8	1,128,788	5.3	51,097	4.5	8.4
4. 扶助費	90,981	0.4	88,133	0.4	2,848	3.2	2.4
5. 補助費等	997,326	4.1	994,722	4.6	2,604	0.3	△ 3.4
6. 普通建設事業費	4,053,826	16.6	1,316,773	6.1	2,737,053	207.9	△ 35.9
7. 災害復旧事業費	0	0.0	0	0.0	0	-	-
8. 公債費	1,518,106	6.2	1,758,063	8.1	△ 239,957	△ 13.6	△ 4.6
9. 積立金	628,552	2.6	638,053	2.9	△ 9,501	△ 1.5	△ 19.1
10. その他	623,528	2.6	0	0.0	623,528	皆増	皆減
合 計	24,410,920	100.0	21,689,055	100.0	2,721,865	12.5	△ 9.2

### 歳出（目的別）の状況

(単位：千円、%)

	平成26年度		平成25年度		増減額	増減率	
	決算額	構成比	決算額	構成比		26年度	25年度
1. 議会費	13,148	0.1	13,534	0.1	△ 386	△ 2.9	△ 1.1
2. 総務費	7,025,672	28.8	7,714,964	35.6	△ 689,292	△ 8.9	△ 5.1
3. 民生費	820,435	3.4	413,564	1.9	406,871	98.4	△ 60.3
4. 衛生費	5,298,315	21.7	4,786,037	22.1	512,278	10.7	3.0
5. 農林水産業費	0	0.0	0	0.0	0	-	-
6. 商工費	8,553	0.1	8,172	0.0	381	4.7	△ 18.1
7. 消防費	9,726,593	39.8	6,994,623	32.2	2,731,970	39.1	△ 14.6
8. 教育費	0	0.0	0	0.0	0	-	-
9. 災害復旧費	0	0.0	0	0.0	0	-	-
10. 公債費	1,518,204	6.2	1,758,161	8.1	△ 239,957	△ 13.6	△ 4.6
11. その他	0	0.0	0	0.0	0	-	-
合 計	24,410,920	100.0	21,689,055	100.0	2,721,865	12.5	△ 9.2