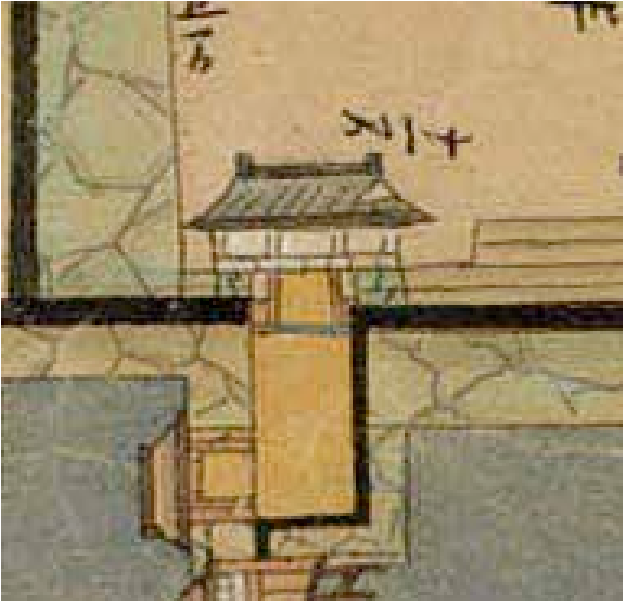


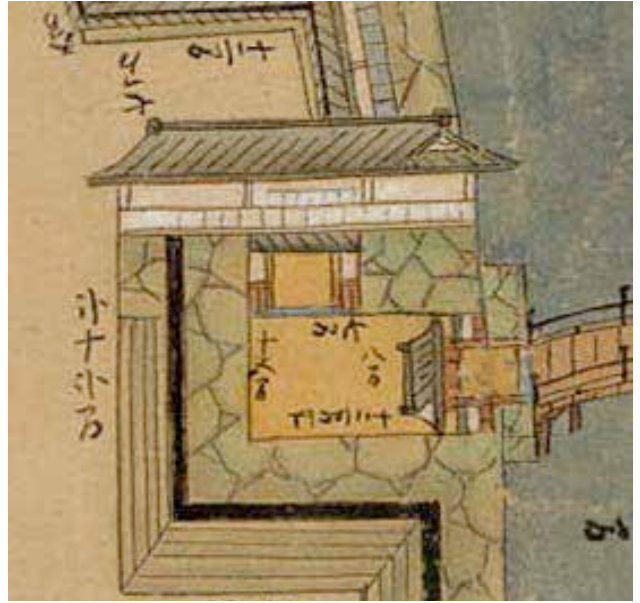
# 資料 1

## 参考図面

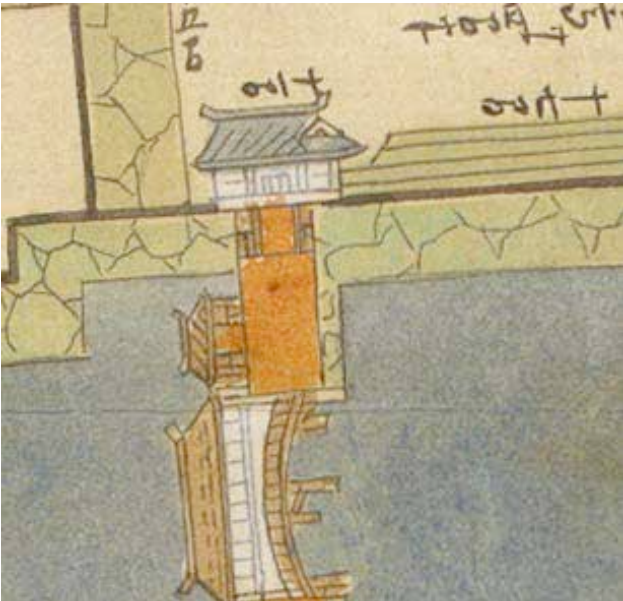
城下絵図による山里口御門と瓦御門の外観比較 (写真1)



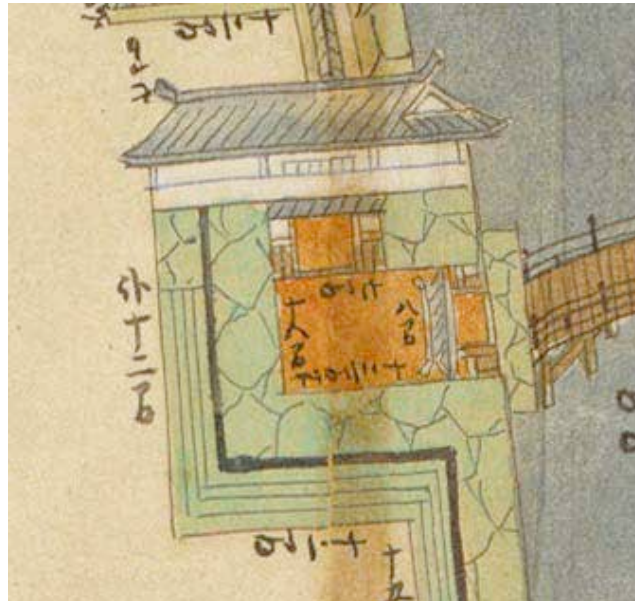
山里口御門の外形 (「福居御城下絵図 貞享二」1320 松平文庫)



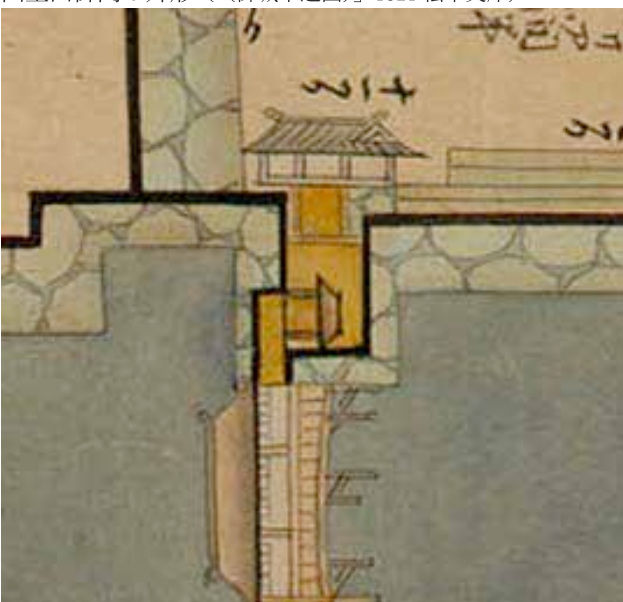
瓦御門の外形 (「福居御城下絵図 貞享二」1320 松平文庫)



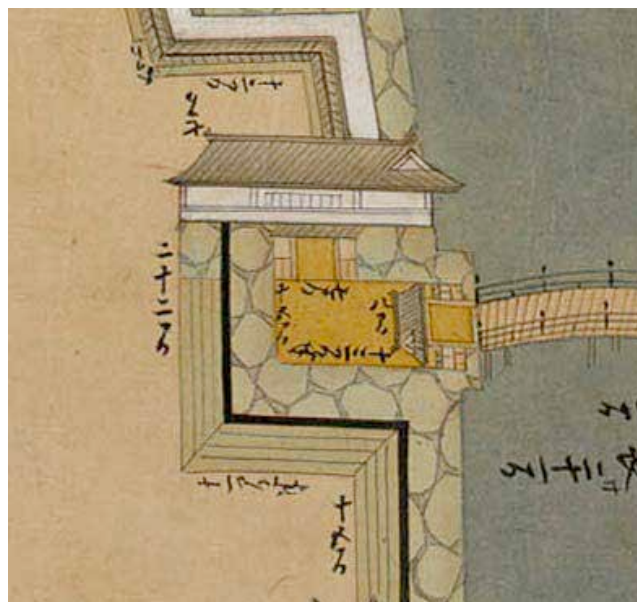
山里口御門の外形 (「御城下之図」1321 松平文庫)



瓦御門の外形 (「御城下之図」1321 松平文庫)



山里口御門の外形 (「御城下之図 正徳四」1325 松平文庫)



瓦御門の外形 (「御城下之図 正徳四」1325 松平文庫)

福井県内の城郭門遺構と古写真の扉形状 (写真2)



1 - 正覚寺山門扉 (旧府中館表門)



2 光明寺山門扉 (旧大野城鳩門)

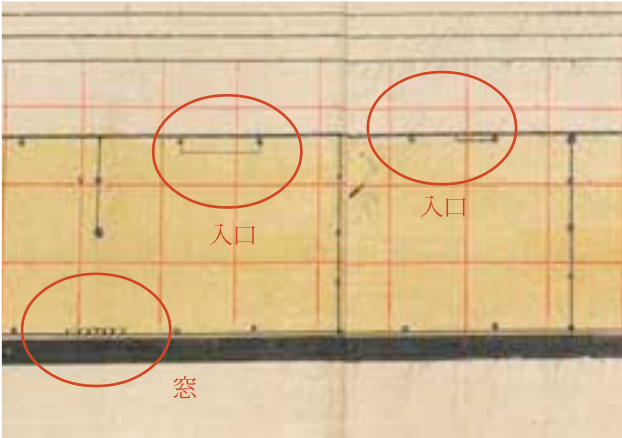


3 - 照手門扉 (古写真)

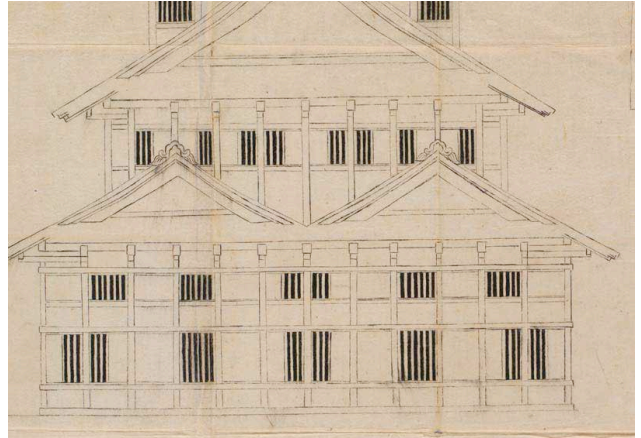


4 - 高椋家住宅門 (旧丸岡城不明門)

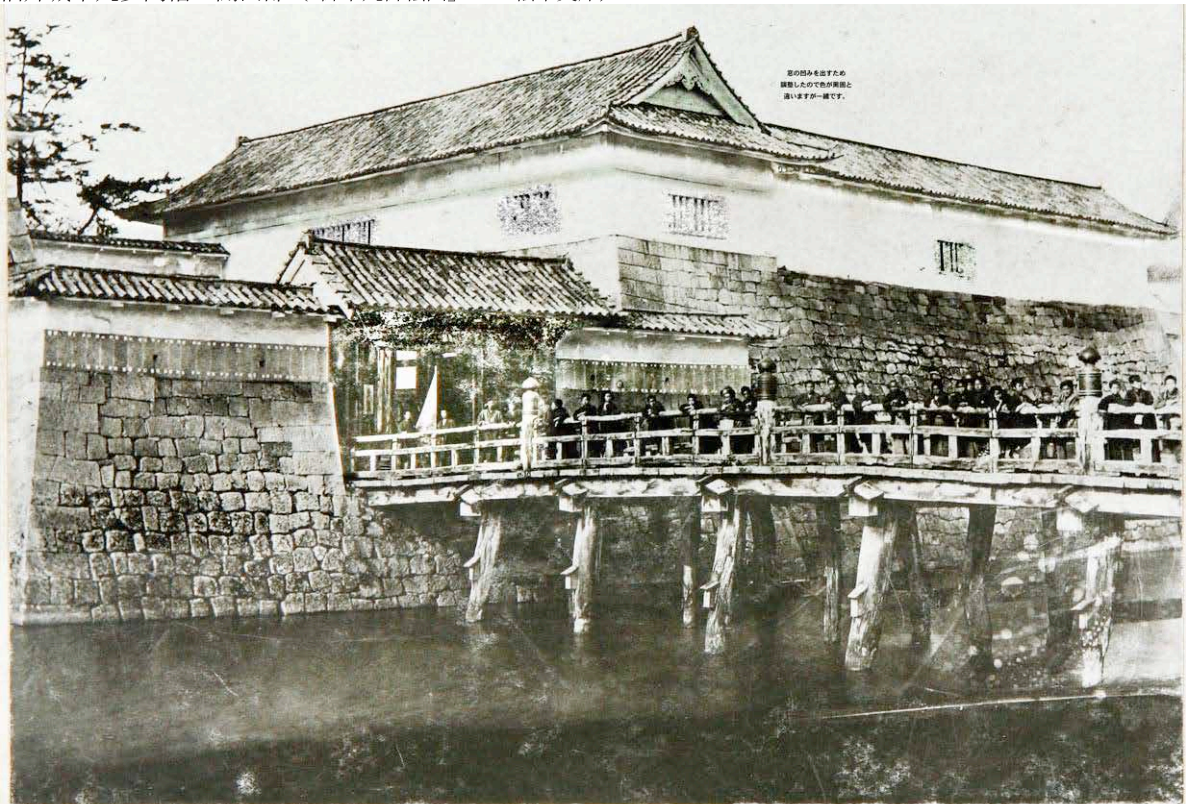
絵図・古写真にみる開口部 (写真3)



1 - 福井城本丸多門櫓の開口部 (「御本丸御絵図」1362 松平文庫)



2 - 福井城天守の開口部 (「御天守絵図」1361 松平文庫)



3 - 瓦御門写真の開口部や長押を強調した図 (明治初期頃) (福井市立郷土歴史博物館蔵)  
開口部廻りの意匠・長押・柱型



4 - 同上の詳細

棟門と土塀の痕跡 (写真4)



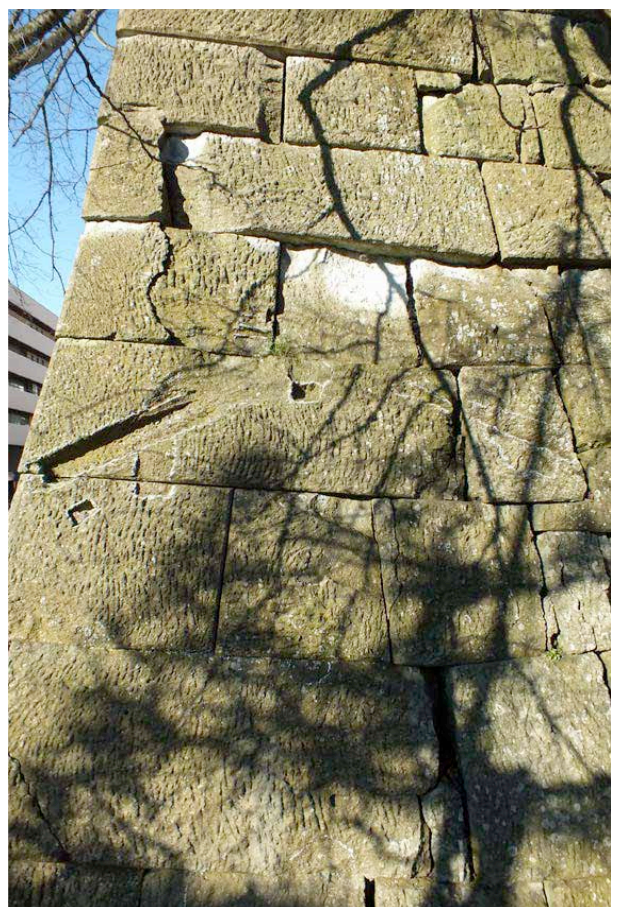
1 - 棟門痕跡 (檜台石垣西側)



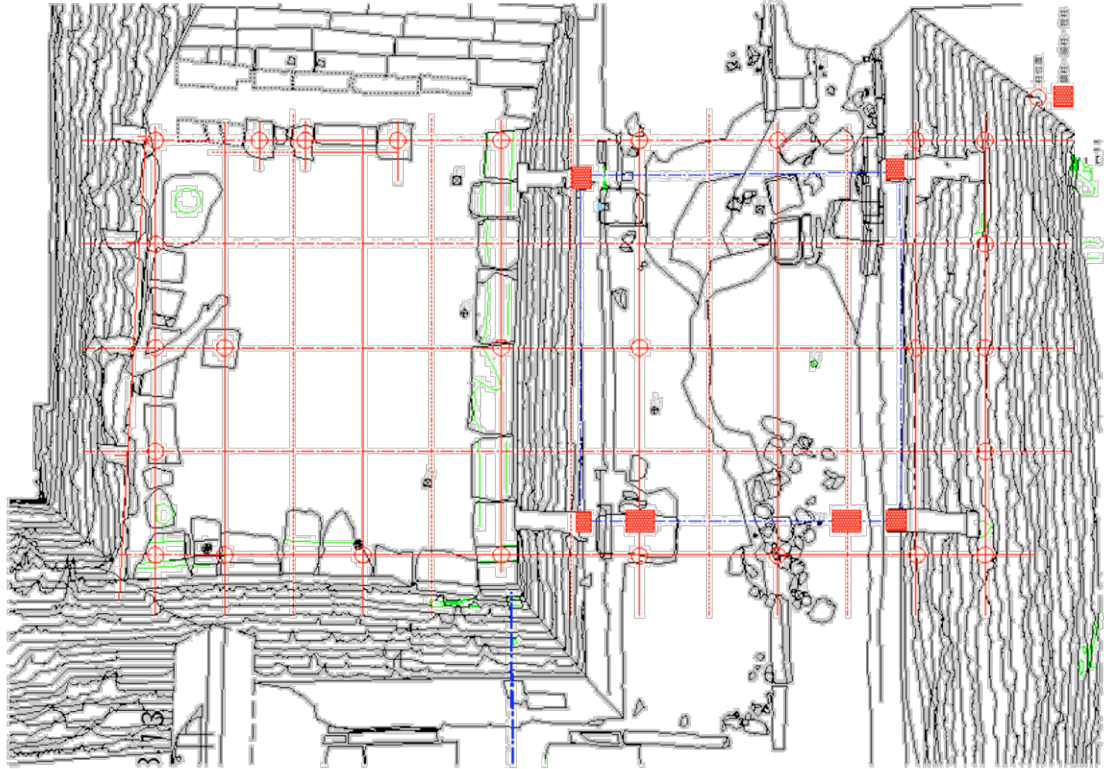
2 - 枡形土塀痕跡 (南石垣西側)



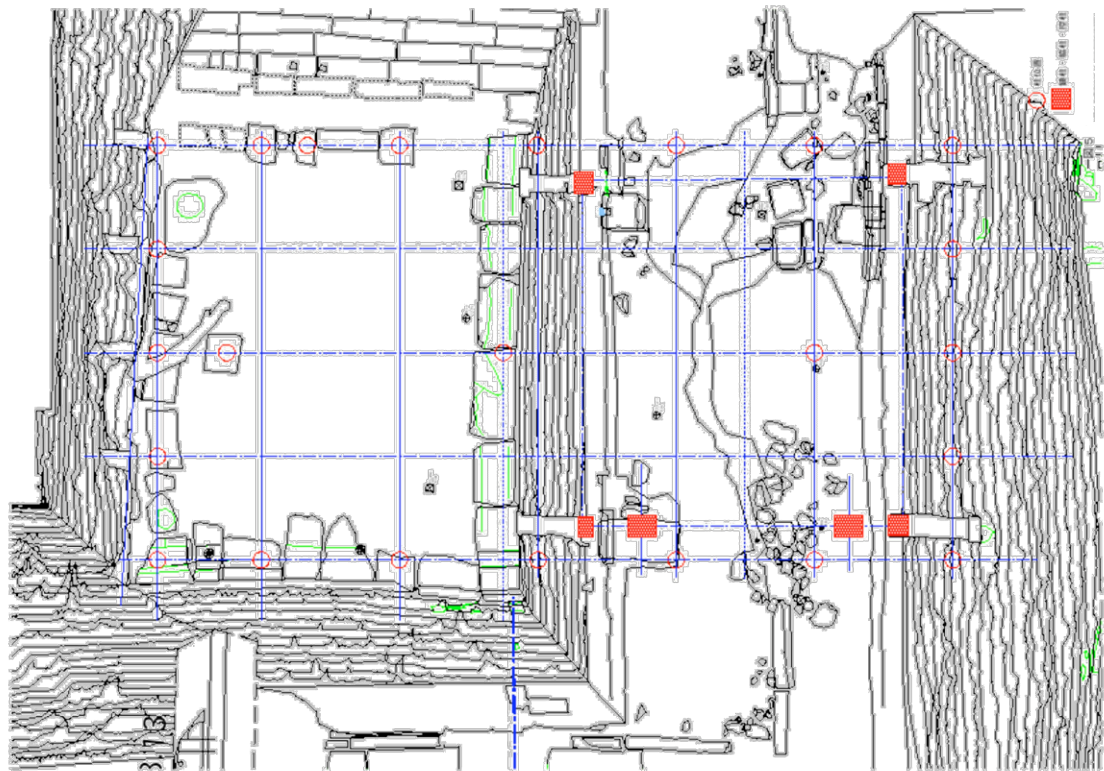
3 - 参考瓦門両脇土塀痕跡 (西側)



4 - 参考瓦門両脇土塀痕跡 (東側)



復元平面図 案1 (檜台の南石垣天端を基準とする)



復元平面図 案2 (出入口とみられる石列を基準とする)

図1 復元平面図 案1と案2

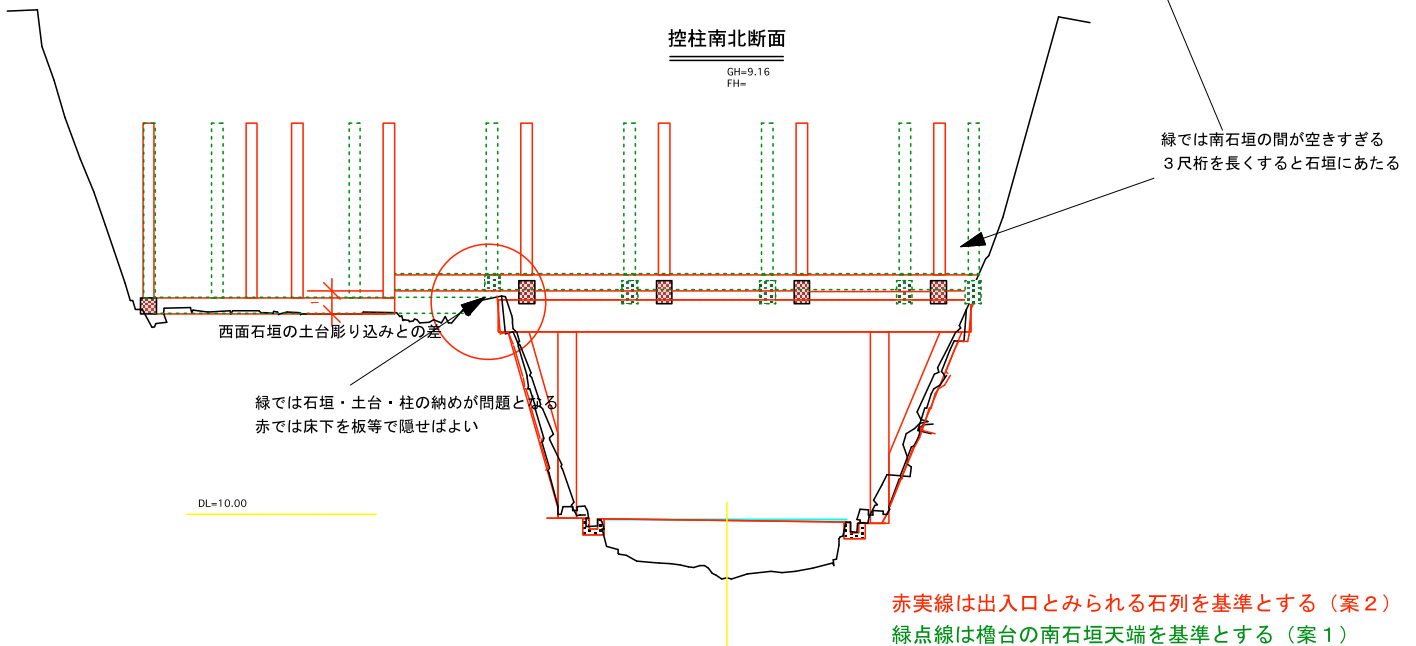
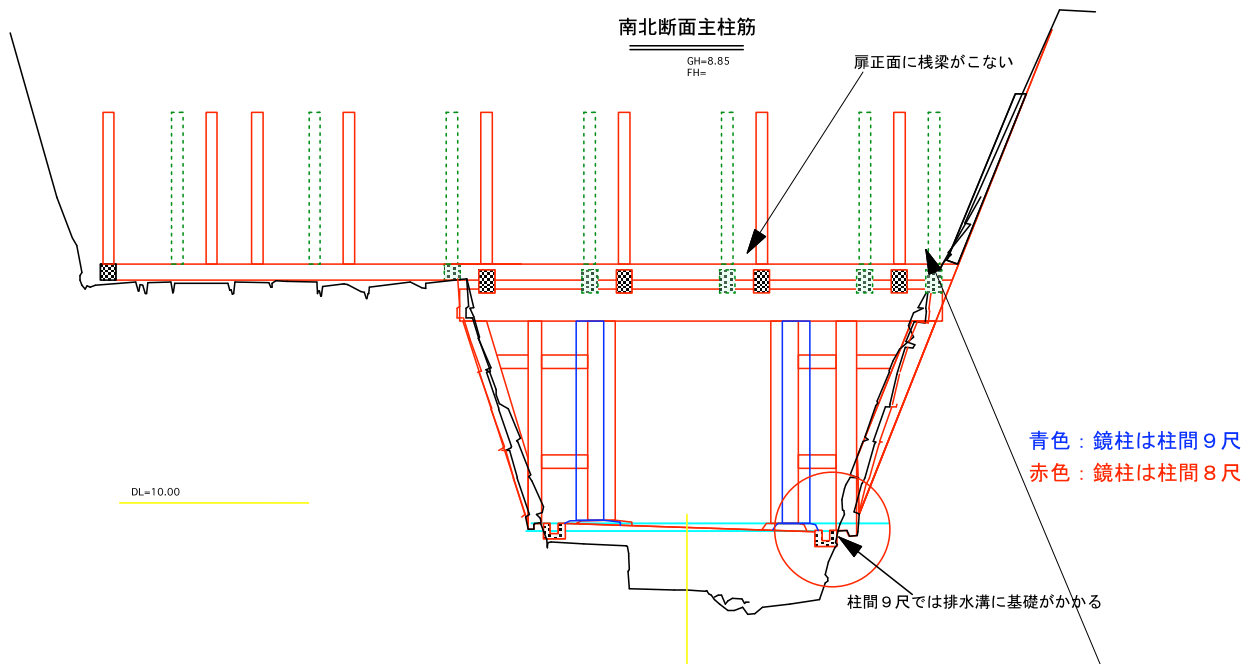
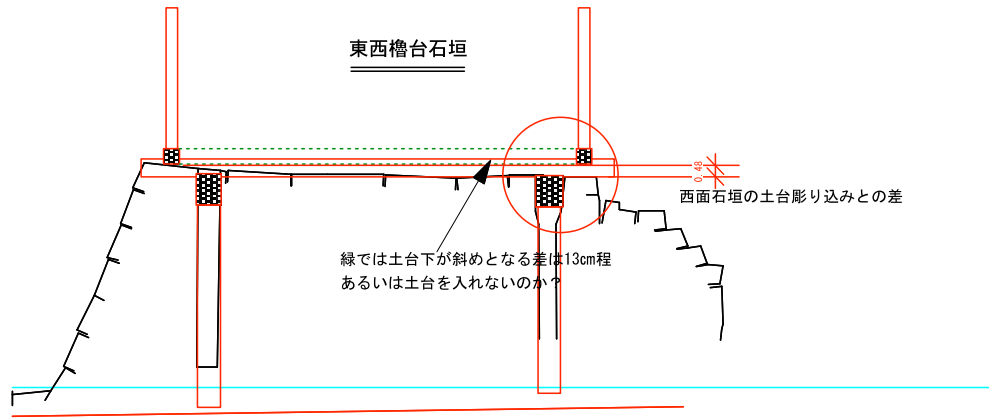


図2 復元平面図 案1・案2の棧梁位置と土台位置、鏡柱位置

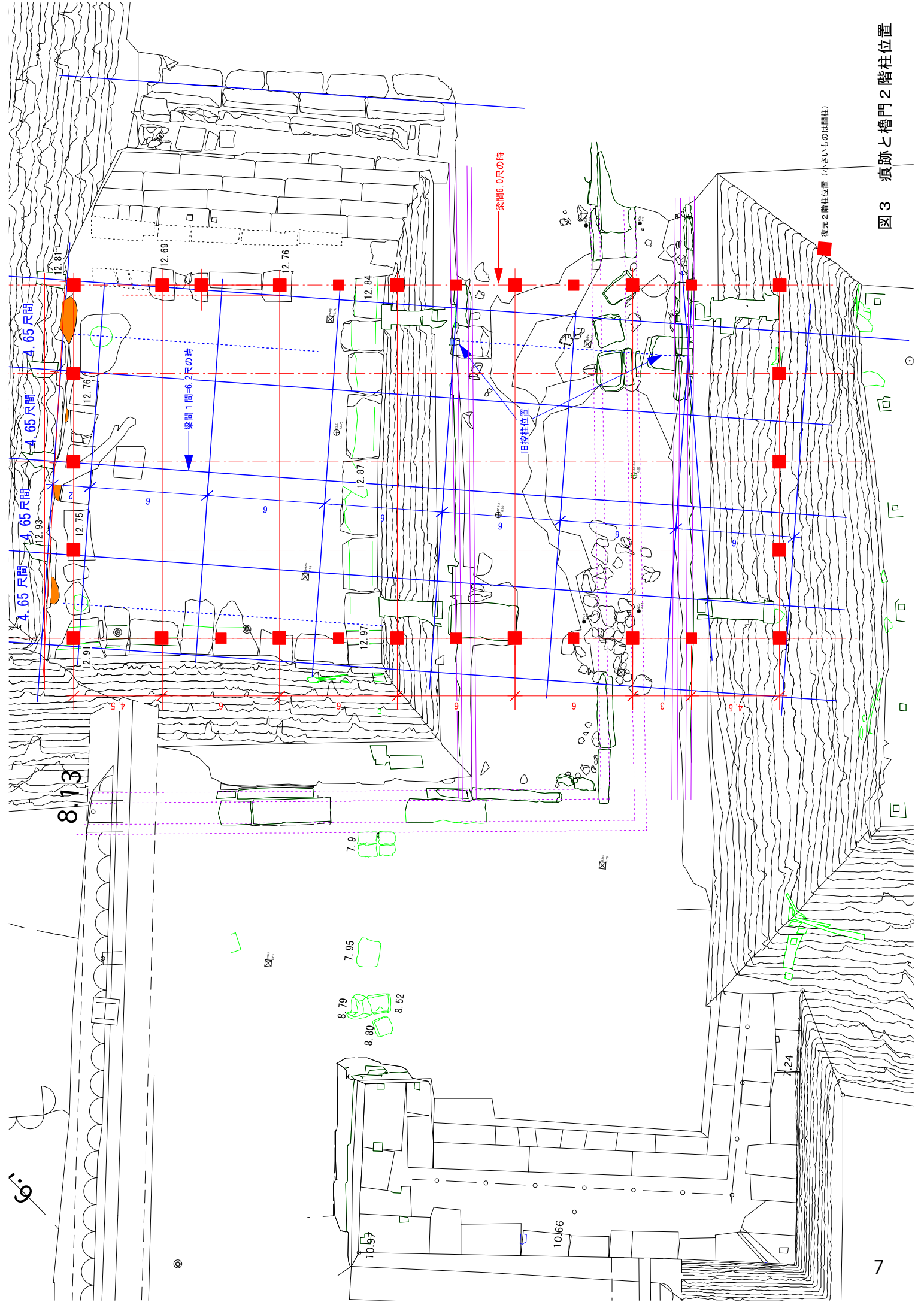
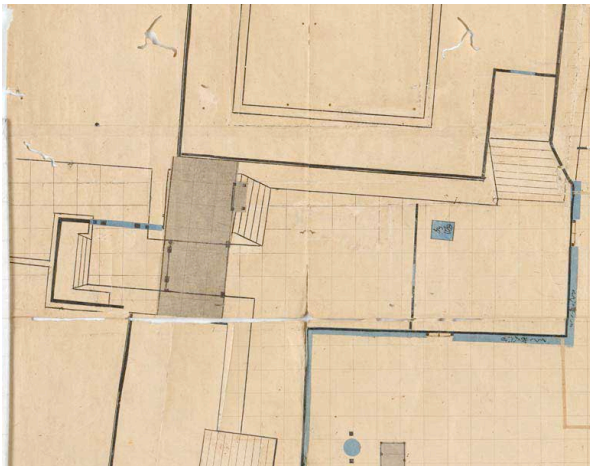
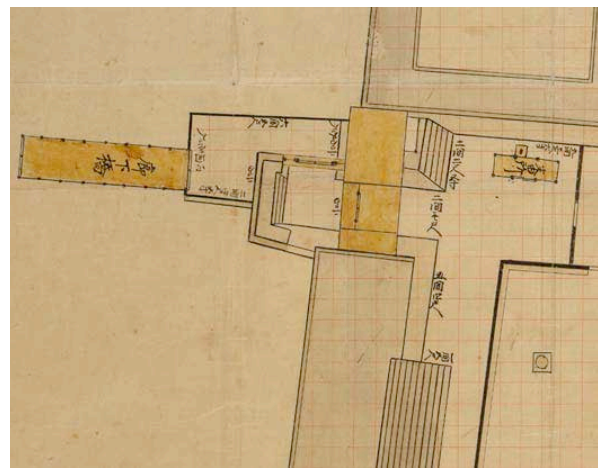


図3 痕跡と檣門2階柱位置





1368 「御本丸御差図」



1370 「福井城本丸御建物図」文政六年以前



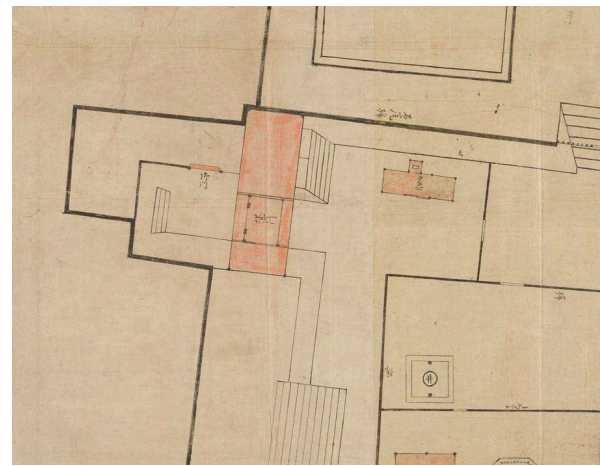
1372 「越前福井御本丸御建物図」文政十三※



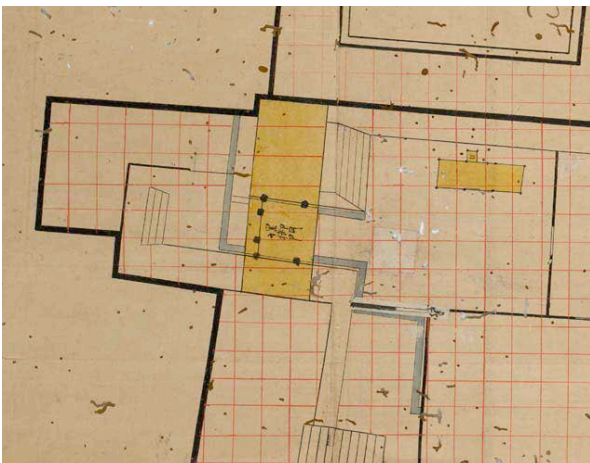
1364 「天保二卯年出来御本丸御住居中之図」天保元～2※



1363 「御本丸指図」天保六年以前※



1371 「御本丸御殿ノ図」天保六～14年※



1365 「御本丸御絵図」(嘉永元年)

番号は松平文庫番号 なお、本丸指図等はすべて松平文庫  
福井県立図書館保管による  
※印は「福井城本丸指図の年代について 文政～嘉永期まで」  
若越郷土研究 55の2 H23.2による年代

図4 絵図にみる櫓門・棟門の鏡柱

表 1 本丸指図による鏡柱間

本丸指図番号 (松平文庫)	1368	1370	1372	1364	1363	1371	1365
南北石垣間柱間図面数量：A	3.15	3.35	3.7	3.8	3	3.4	3.1
鏡柱間図面数量：B	1.9	2	2	2.3	1.65	1.95	1.45
割合 B/A	0.603	0.597	0.541	0.605	0.550	0.574	0.468
遺構全体柱間 (尺)	13.93	13.93	13.93	13.93	13.93	13.93	13.93
総図の割合による鏡柱間 (尺)	8.40	8.32	7.53	8.43	7.66	7.99	6.52
間数換算	1.4	1.4	1.3	1.4	1.3	1.3	1.1
罫線による概算間 (間)	1.2	1.5弱	1強		1.2		1強
棟門鏡柱間：C (間)	2.15	2.75	2.35	2.5	2.15	2.4	?
棟門全体 (間)	3.75	3.60					
割合 C/A	0.683	0.821	0.635	0.658	0.717	0.706	
櫓門開口からみた棟門鏡柱間 (尺)	9.51	11.44	8.85	9.16	9.98	9.83	

※上記より櫓門鏡柱間の寸法 (芯真) は9尺を多少小さくした柱間と意識していたことが考えられる。6.5~8.43→8.4~7.53 平均7.98で8尺  
 ※上記より棟門鏡柱間の寸法 (芯真) は9~10尺の間？

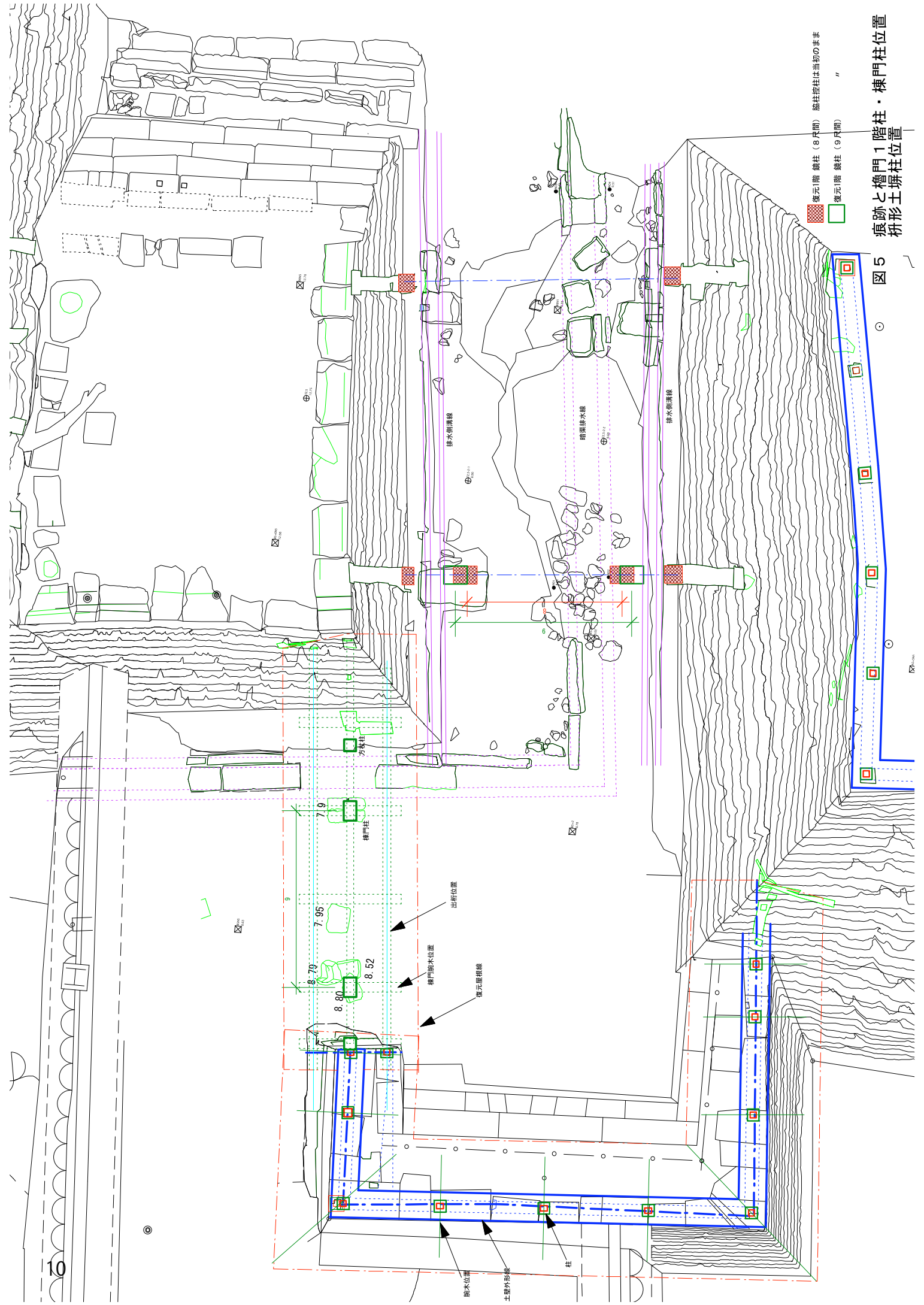


図5 痕跡と檐門1階柱・棟門柱位置  
枘形土塀柱位置

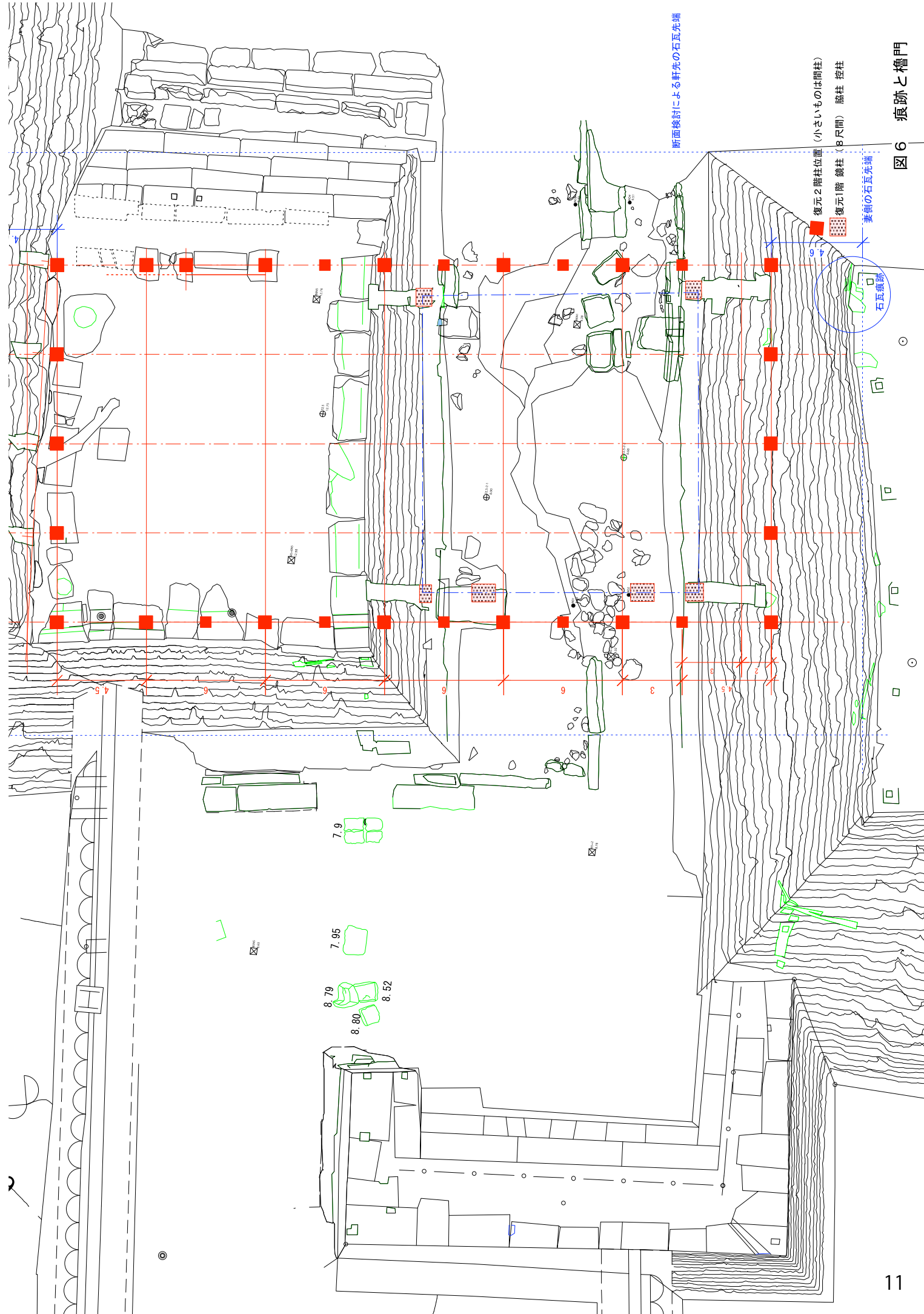
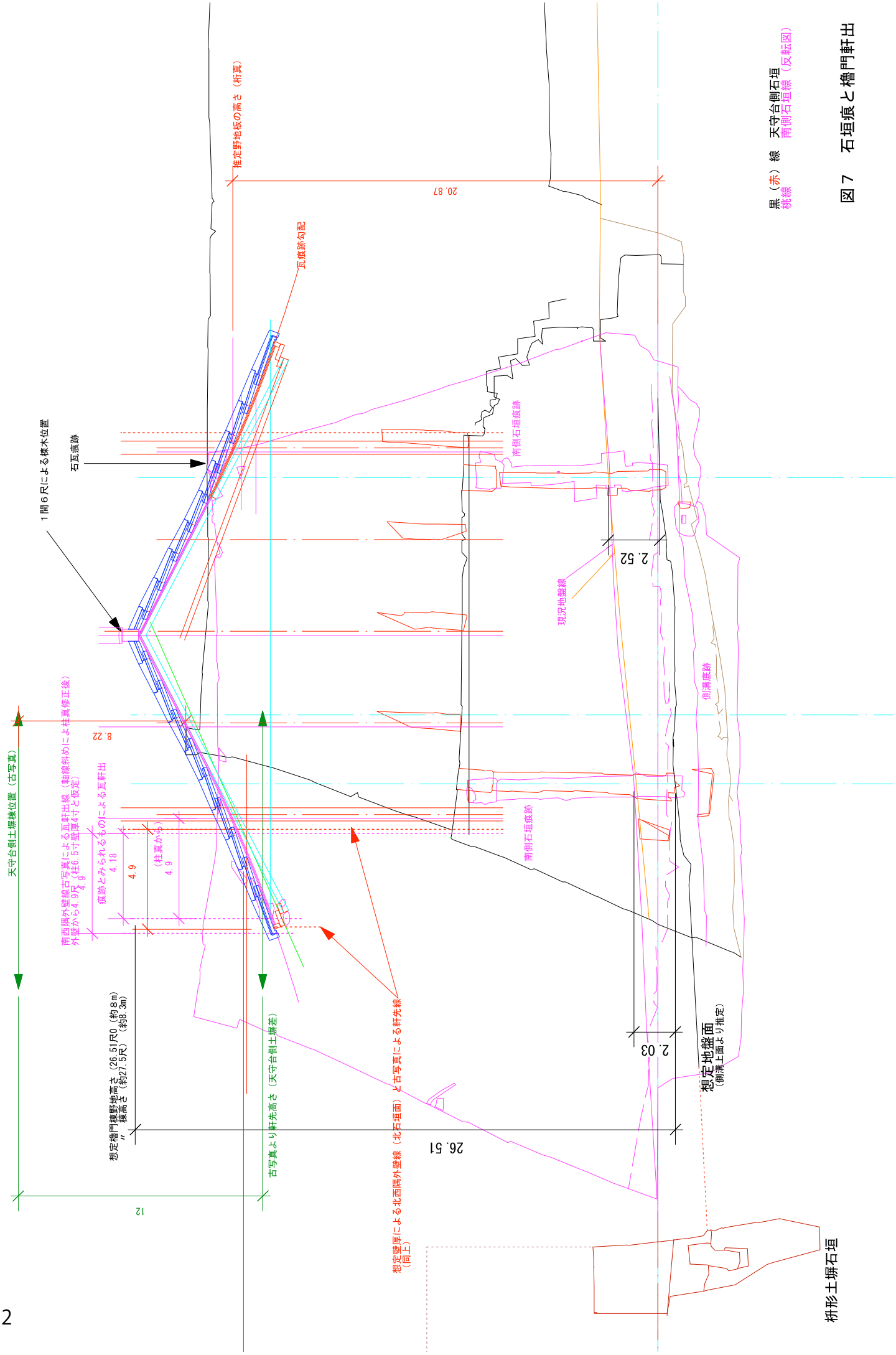


図6 痕跡と檐門



黒 (赤) 線 天守台側石垣  
 桃線 南側石垣線 (反転図)

枡形土塼石垣  
 図7 石垣痕と櫓門軒出

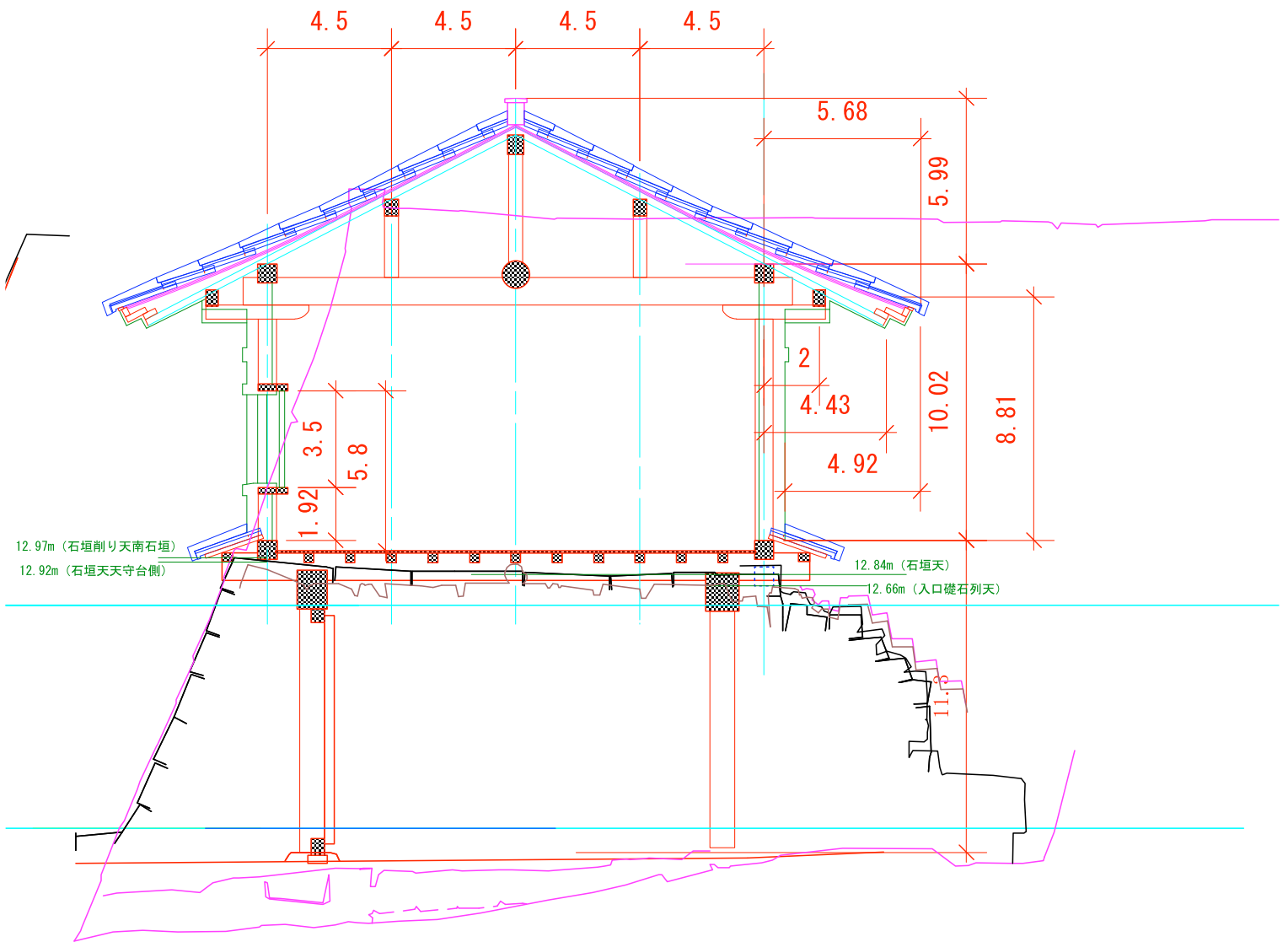


図 8-1 既存石垣と復元櫓門断面図

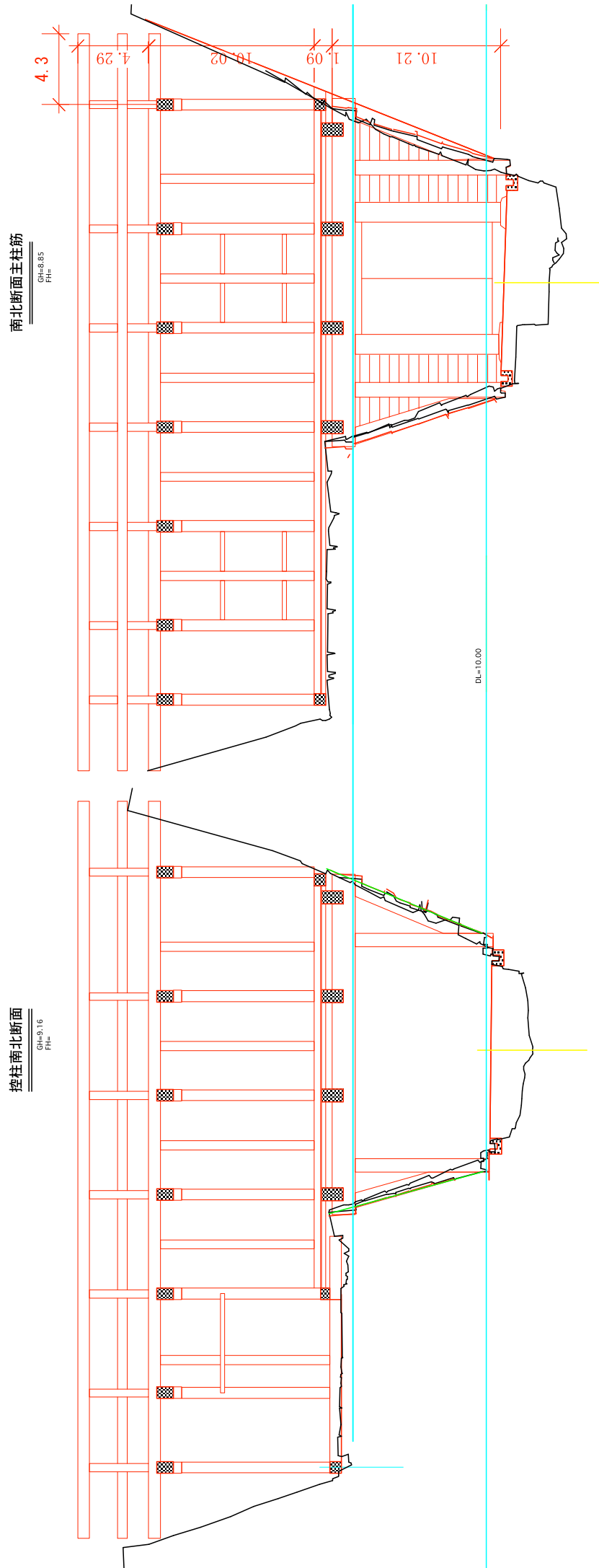


图 8-2 既存石垣と復元櫓門断面図

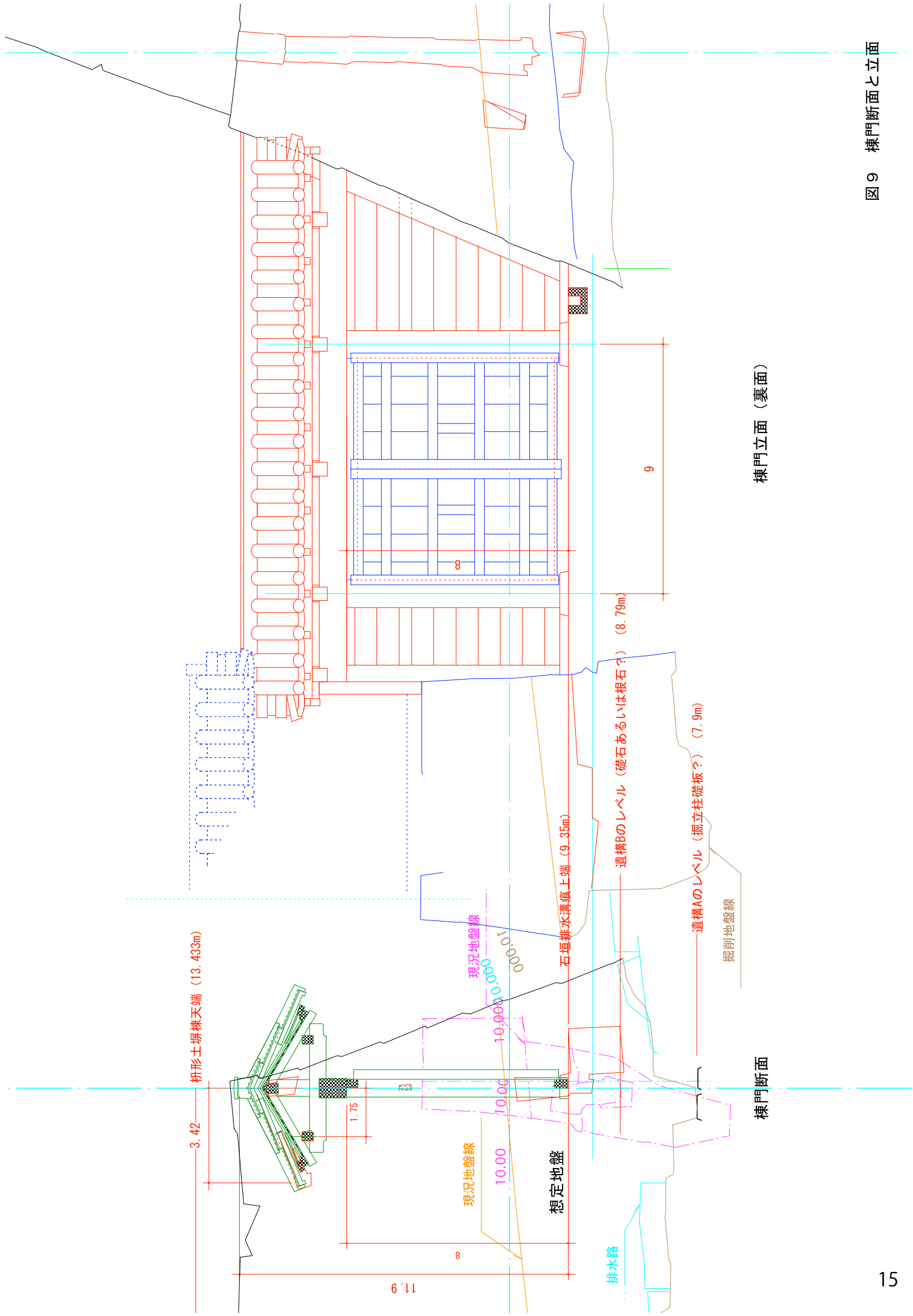


図9 棟門断面と立面

棟門立面 (裏面)

棟門断面



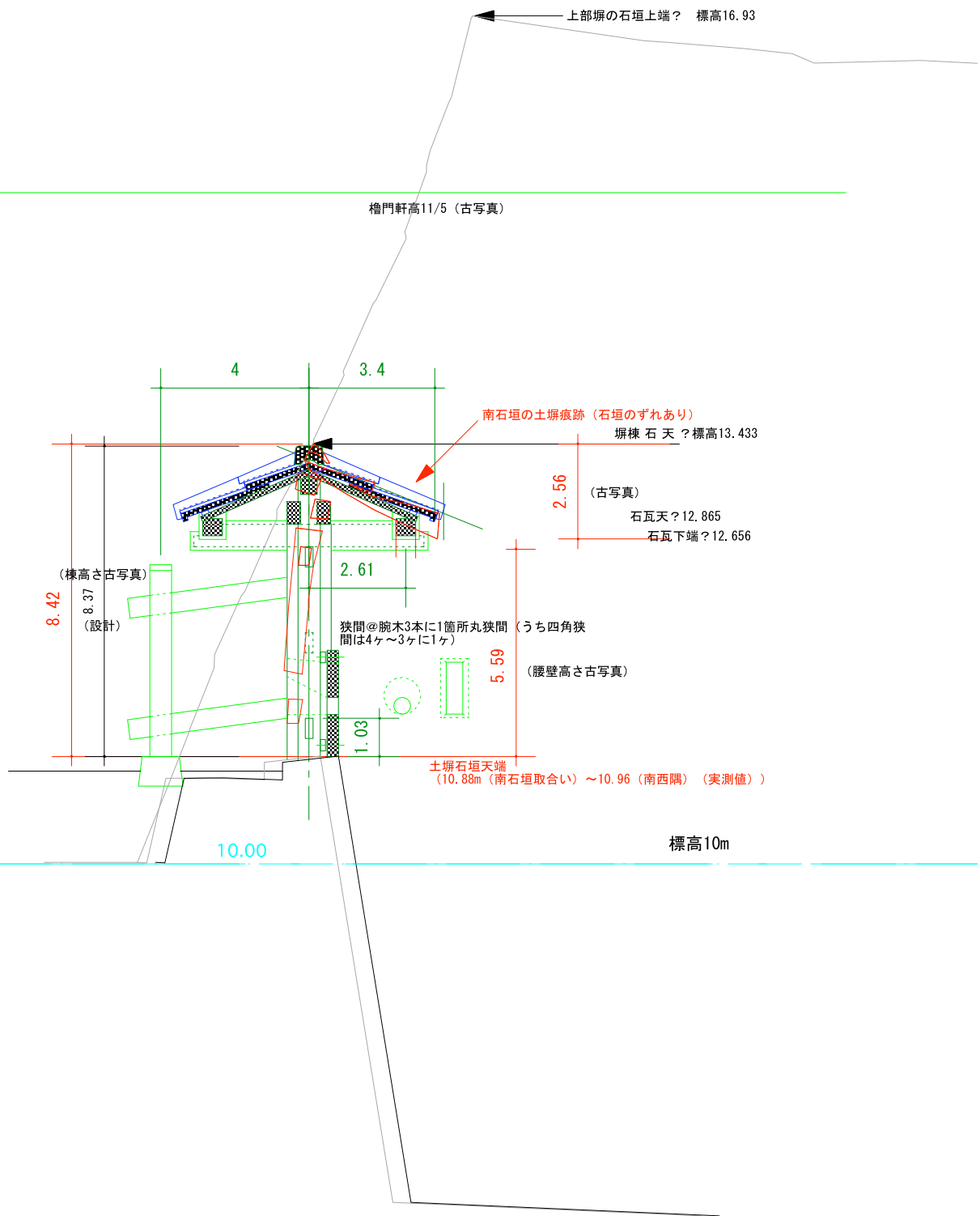


図10 桁形土塀詳細図

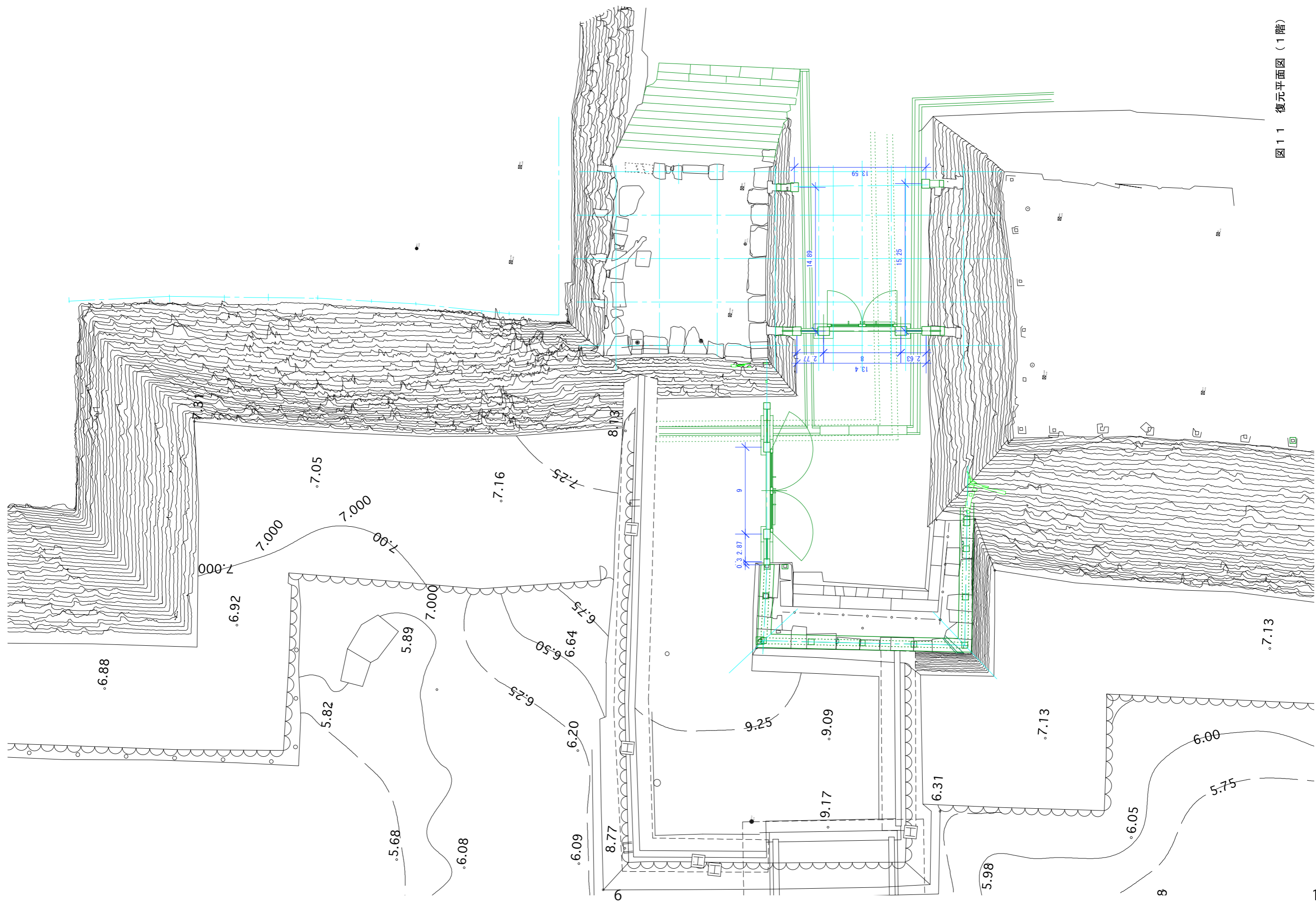


图 1-1 复元平面图 (1 层)

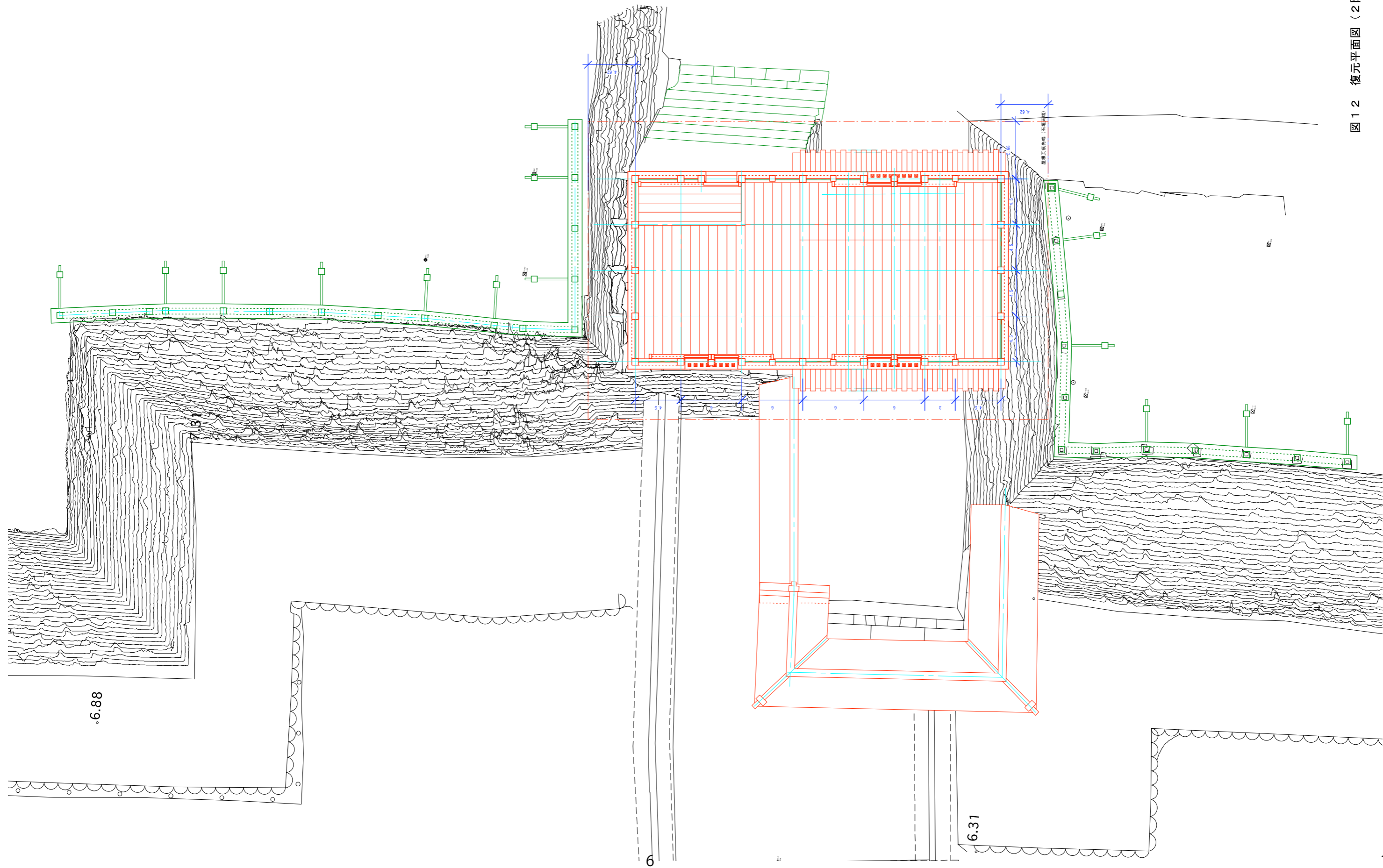


图 1.2 復元平面图 (2 階)

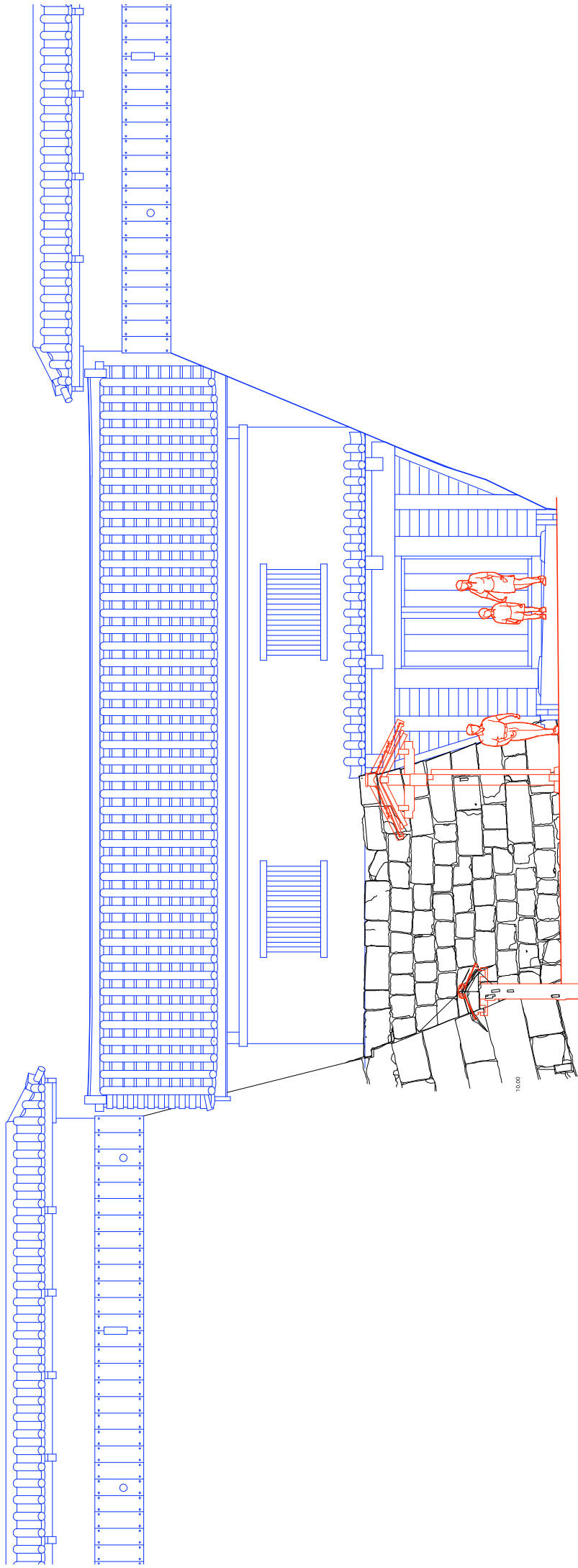


图 1 3 復元立面图 (正面)

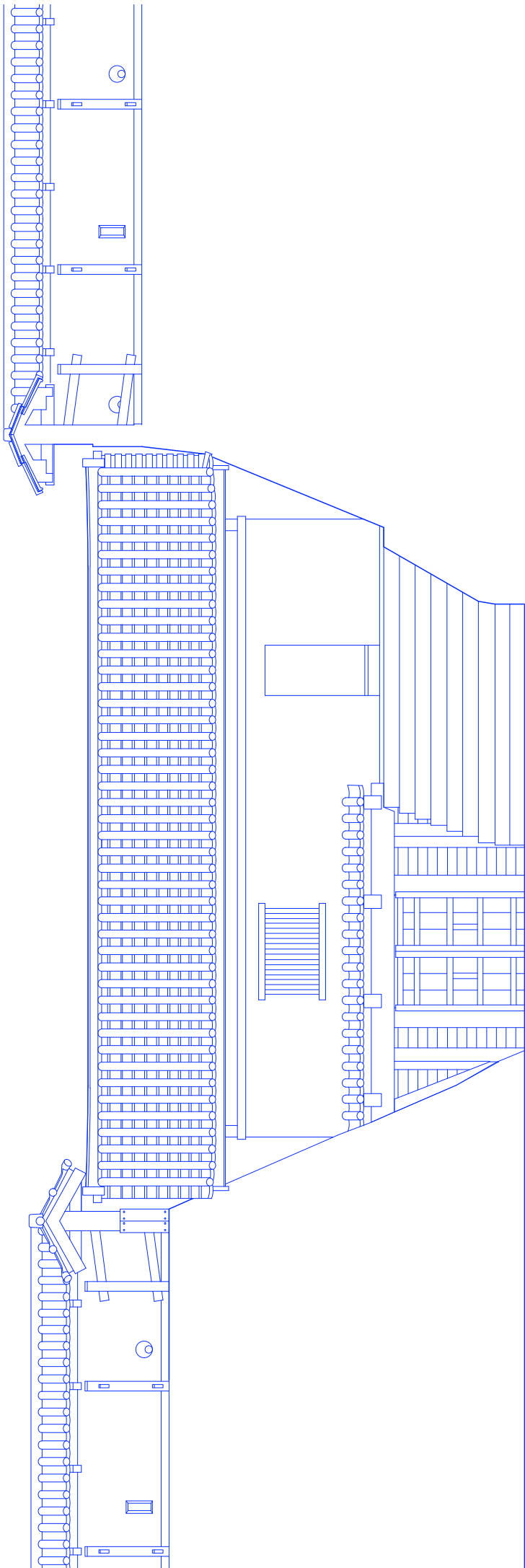


图 1 4 復元立面图 (背面)

## 山里口御門復元予想図

※御廊下橋、既存周辺土塀は省略









