

表23 年齢調整死亡率

平成19年

	全死亡		悪性新生物		心疾患		脳血管疾患		胃がん		肺がん	
	男	女	男	女	男	女	男	女	男	女	男	女
鯖江市	5.1	2.4	177.5	88.8	57.9	29.8	65.1	26.6	26.6	15.3	35.6	8.9
越前市	5.0	2.6	167.5	74.5	75.4	41.5	36.8	21.1	25.9	15.7	37.5	6.8
池田町	5.5	1.3	208.0	30.0	90.3	23.5	29.4	5.9	0.0	8.0	20.0	0.0
南越前町	6.9	3.6	243.3	113.3	115.3	39.4	28.9	30.8	20.8	10.1	67.6	11.4
越前町	5.3	3.2	165.6	107.5	72.3	64.4	64.3	21.7	26.9	8.2	43.0	12.8
管内	5.2	2.6	176.4	85.0	71.8	39.9	49.2	23.2	24.9	14.2	40.1	8.1

年齢調整死亡率とは
 年齢構成が著しく異なる集団の間での死亡率や、特定の年齢層に偏在する死因別死亡率などについて、その年齢構成の差を取り除いて比較する場合に用いる。
 基準人口としては「昭和60年モデル人口」を用いている。

$$\text{年齢調整死亡率} = \frac{\left(\text{観察集団の各年齢(各年齢階級)の死亡率} \times \text{基準人口のその年齢(年齢階級)の人口} \right) \text{の各年齢(年齢階級)の総和}}{\text{基準人口の総和}}$$

注)全死亡は人口1,000対、死因別は人口100,000対率である。

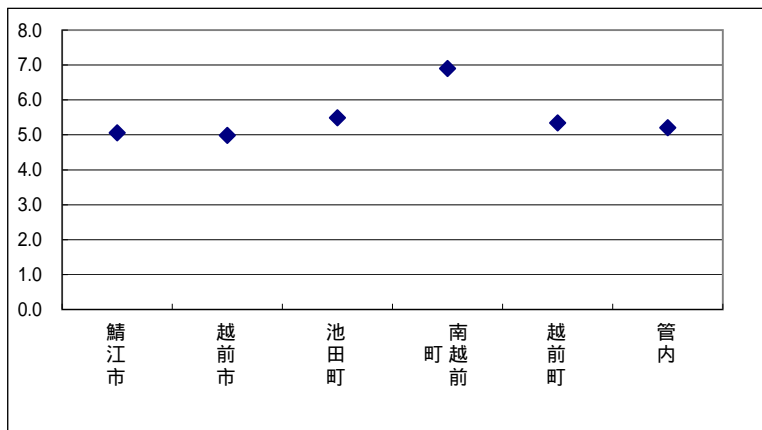


図9 年齢調整死亡率 全死亡(男性)

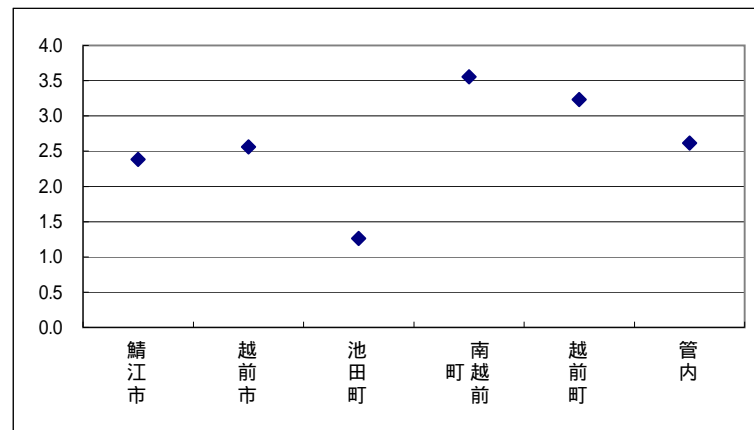


図10 年齢調整死亡率 全死亡(女性)

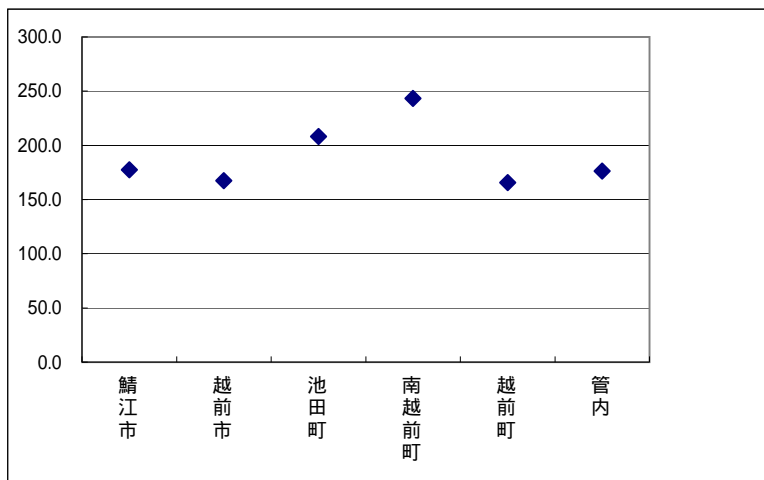


図11 年齢調整死亡率 悪性新生物(男性)

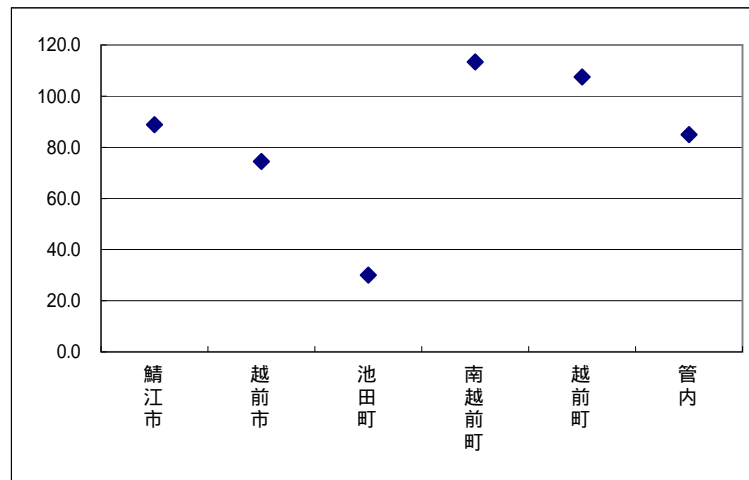


図12 年齢調整死亡率 悪性新生物(女性)

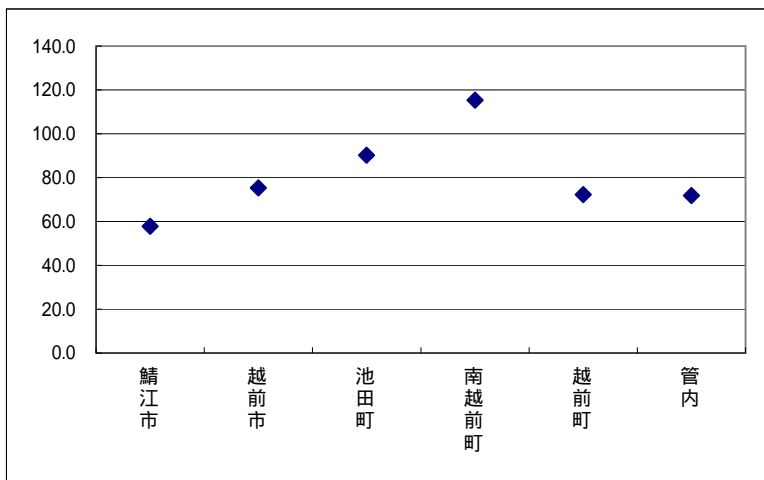


図13 年齢調整死亡率 心疾患(男性)

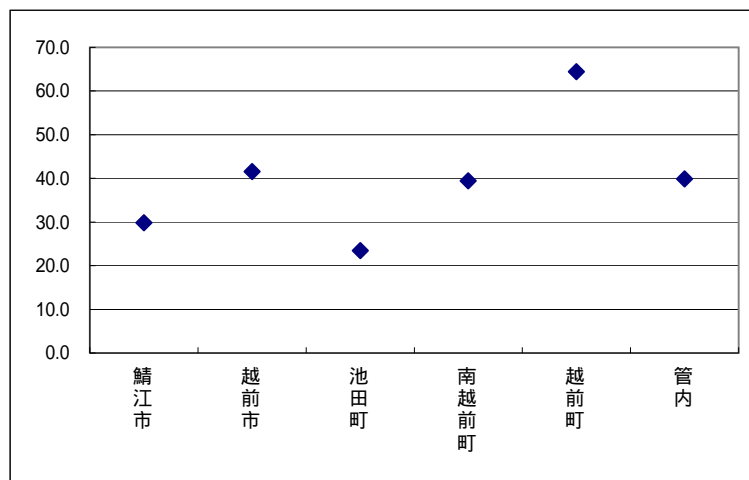


図14 年齢調整死亡率 心疾患(女性)

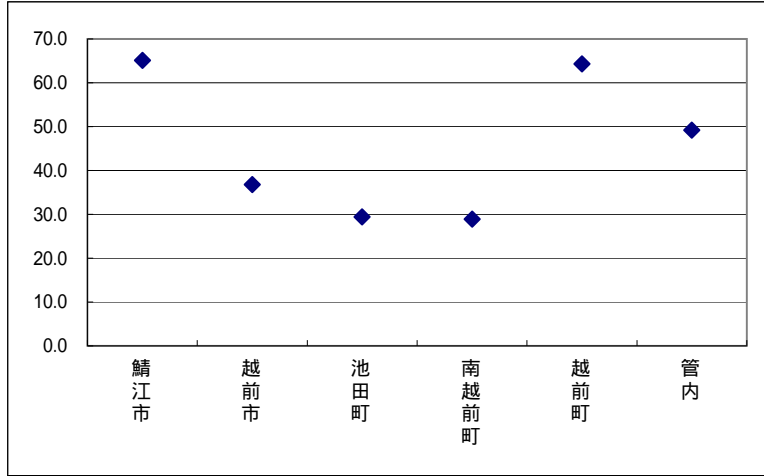


図15 年齢調整死亡率 脳血管疾患(男性)

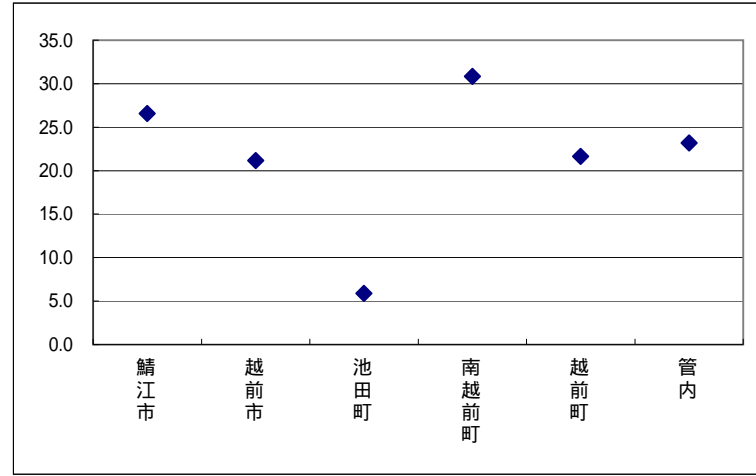


図16 年齢調整死亡率 脳血管疾患(女性)

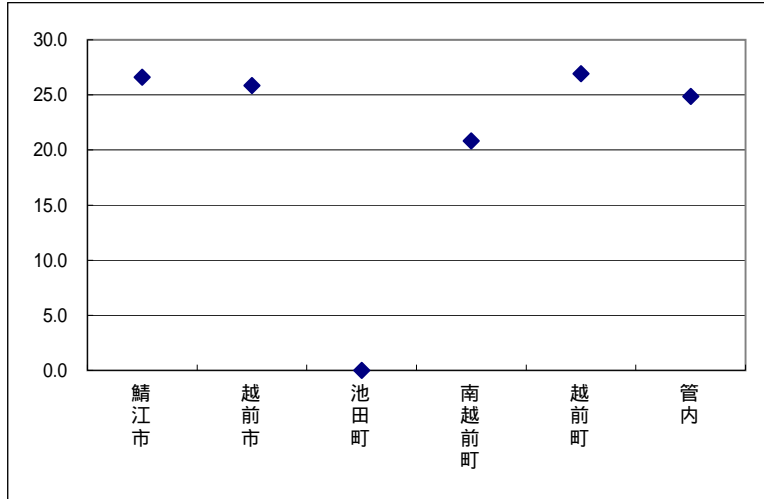


図17 年齢調整死亡率 胃がん(男性)

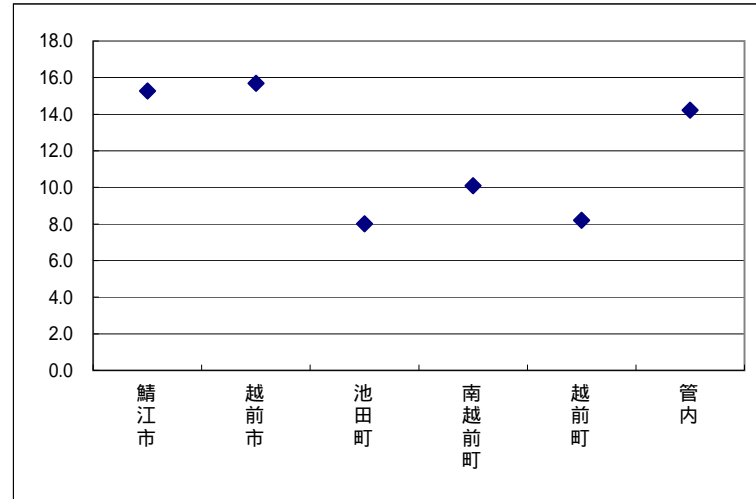


図18 年齢調整死亡率 胃がん(女性)

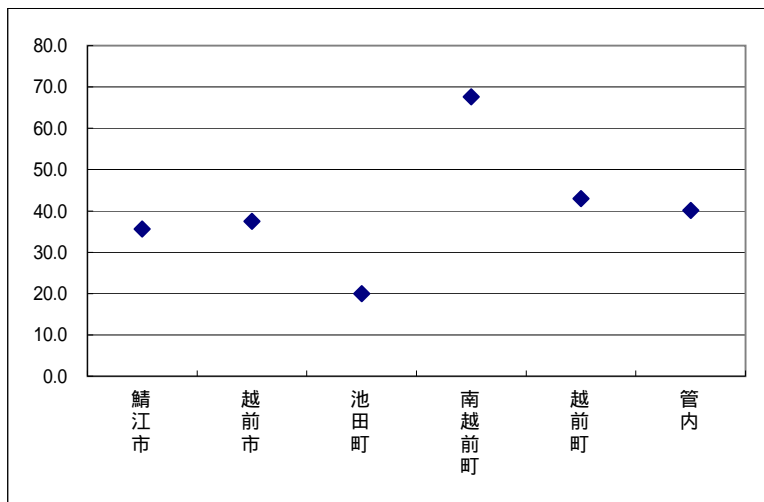


図19 年齢調整死亡率 肺がん(男性)

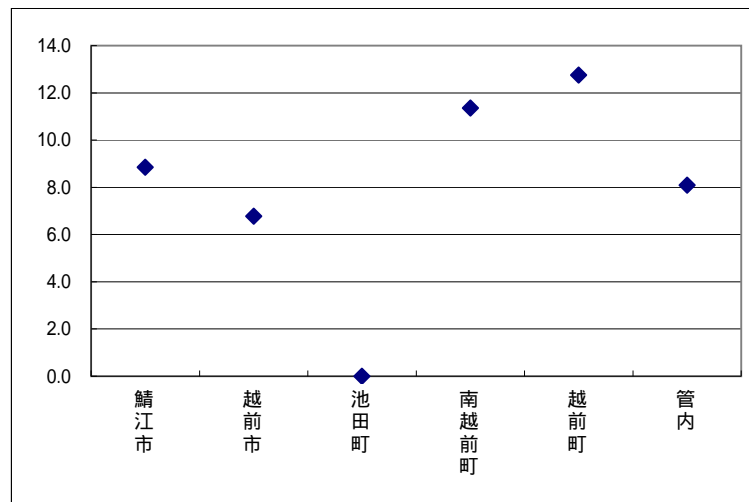


図20 年齢調整死亡率 肺がん(女性)