

2 自立と社会参加の促進

(1) 生活保護

ア 生活保護制度の仕組み

生活保護制度は、何らかの事情によって生活困窮となり、自分で生活を維持できない人に対して、健康で文化的な最低限度の生活を保障し、その自立を助長することを目的としています。

保護は、その内容によって8種類の扶助に分けられており、要保護者の需要に応じて必要とする扶助を合算したものが世帯への保護費となります。

イ 生活保護の種類と方法

- ①生活扶助（金銭給付） 衣食その他日常生活費、入院患者日用品費等
- ②教育扶助（金銭給付） 義務教育にかかる教材費等
- ③住宅扶助（金銭給付） 家賃・間代・地代・住宅維持費等
- ④医療扶助（現物給付） 入院・診察・薬剤・治療材料費等
- ⑤介護扶助（現物給付） 居宅介護・福祉用具・施設介護費等
- ⑥出産扶助（金銭給付） 出産に要する費用等
- ⑦生業扶助（金銭給付） 生業に必要な資金等
- ⑧葬祭扶助（金銭給付） 死体検案・火葬に要する費用等

生活保護法（昭和25年5月4日施行）

第1条 この法律は、日本国憲法第25条に規定する理念に基づき、国が生活に困窮するすべての国民に対し、その困窮の程度に応じ、必要な保護を行い、その最低限度の生活を保障するとともに、その自立を助長することを目的とする。

ウ 保護の動向

昭和61年の年金制度改正（基礎年金の導入）を境に、全国的に保護率は減少傾向を示し、さらに経済状態の安定化傾向を背景に保護率の低下がみられましたが、バブルの崩壊後の日本経済を反映し、全国では平成7年度の7.0%、福井県では平成9年度の2.01%を底に保護率増加に転じました。さらに、世界同時不況以降、派遣切り、雇い止めなど雇用環境は急速に悪化し、回復の兆しも弱く、保護率が急速に増えています。

管内町は、県内工業出荷額が1位～3位の福江市・鯖江市・越前市に隣接しており、車の普及や道路の整備拡大とあいまって稼働年齢層の就労の機会には比較的恵まれていたことから、被保護者は、高齢者および傷病・障害者世帯が主となっています。

当センターは、鯖江市・越前市を除く3町を管轄していますが、表1の保護率を見ると、池田町、越前町、越前市が他の市町に比べてやや高めです。

表2の世帯類型別では、高齢世帯が約45%、傷病・障害世帯が約40%で、高齢・傷病・障害者世帯の定着化傾向が見られます。

医療扶助のうち、入院については精神病の長期入院患者がほとんどで、当面退院が期待できる者はいない状況です。一般疾病では、高齢・傷病世帯が多い構成から、その多くは慢性疾患での入通院であり、今後も長期にわたる療養が必要となっています。

労働力類型別においては、日雇・内職が主で、自立に結びつく就労先を確保することは困難となっています。

表1 被保護世帯・人員・保護率（年度別推移）

（年度末現在）

							管内計	福井県
		鯖江市	越前市	池田町	南越前町	越前町		
被保護世帯	19年度	63	132	7	12	38	252世帯	1,886世帯
	20年度	67	145	7	15	38	272世帯	2,064世帯
	21年度	82	179	7	17	37	322世帯	2,451世帯
被保護人員	19年度	84	156	7	13	50	310人	2,369人
	20年度	80	177	8	16	50	331人	2,577人
	21年度	100	211	7	19	51	388人	3,103人
保護率（‰）	19年度	1.25	1.79	2.14	1.09	2.13	1.60‰	2.90‰
	20年度	1.19	2.05	2.51	1.36	2.15	1.72‰	3.17‰
	21年度	1.48	2.46	2.24	1.63	2.15	2.03‰	3.83‰

表2 被保護世帯・被保護人員（停止中も含む）

平成21年度 月平均

							管内計	福井県
		鯖江市	越前市	池田町	南越前町	越前町		
世帯類型別	高齢世帯	30	79	2	6	19	136世帯	1089世帯
	母子世帯	1	3			1	5世帯	70世帯
	障害者世帯	9	31	5	1	9	55世帯	283世帯
	傷病世帯	20	11		5	4	40世帯	523世帯
	その他	14	34		4	5	57世帯	286世帯
世帯の労働力類型別	世帯主が働いている者	2	3			2	7世帯	84世帯
	世帯主が働いていない者		3			1	4世帯	80世帯
	世帯員が働いている者	1	13			2	16世帯	41世帯
	世帯員が働いていない者		1				1世帯	11世帯
	働いている者がいない世帯	1	3			2	6世帯	39世帯
被保護世帯		74	158	7	16	38	293世帯	2,275世帯
扶助別人員	被保護人員	90	189	7	18	50	354人	2,839人
	保護率（‰）	1.33	2.21	2.24	1.54	2.15	1.85‰	3.51‰
	生活扶助	69	152	3	13	38	275人	2,379人
	住宅扶助	53	129	1	6	12	201人	1,939人
	教育扶助	9	2			1	12人	121人
	介護扶助	12	21		4	7	44人	319人
	医療扶助	64	133	5	17	40	259人	2,196人
	出産扶助						0人	0人
	生業扶助		2			3	5人	38人
葬祭扶助						0人	2人	

注) 世帯・人員は、月別扶助人員を年平均した。

(2) 福祉のまちづくり

ア 民間公益的施設のバリアフリー化推進

住みよい福井を目指し、まちのなかの不特定多数の人が利用する公益的施設についてバリアフリー化を図るため、福井県では平成8年に「福井県福祉のまちづくり条例」を制定しました。

これに基づき、①障害者や高齢者等に配慮した出入口・廊下・階段・駐車場などの整備基準を示し、②新築・増築・改装にあたり事前届出を求め、③必要な指導助言を行い、④整備基準に適合した事業者に対しては、適合証を交付しています。

表1 「福祉のまちづくり条例」特定施設新築等の届出状況

H9. 4. 1～H22. 3. 31

公益的施設の区分	特定施設 整備対象 規模	鯖江 鯖江市・越前町			武生 越前市・池田町・南越前町		
		届出数		適合証 交付数	届出数		適合証 交付数
		新築	増改築		新築	増改築	
0 1 官公庁施設	すべて		1	1			
0 2 医療施設	すべて	18	8	5	21	12	14
0 3 社会福祉施設	すべて	26	32	20	24	19	14
0 4 商業施設①物品販売業	500㎡超	20	7	9	20	7	10
0 4 商業施設②飲食業	300㎡超	7	3	2	3	1	1
0 4 商業施設③理容・美容所	150㎡超	1					
0 4 商業施設④サービス業	500㎡超		1		4	1	2
0 5 娯楽施設	1,000㎡超	5	1	1	3	2	1
0 6 文化施設	すべて	1					
0 7 体育施設	1,000㎡超	2					
0 8 宿泊施設	1,000㎡超	3				1	
0 9 教育施設	すべて	1	1	1	3	3	4
1 0 公共交通機関施設	すべて				1		
1 1 集会施設	すべて	22	6	15	13	4	3
1 2 興行・展示施設	1,000㎡超		1				
1 3 環境衛生施設①公衆浴場	1,000㎡超		1		1		
1 3 環境衛生施設②公衆便所・火葬場	すべて				1	2	2
1 4 駐車施設 (路外駐車場)	すべて						
1 5 公益事業施設 (ガス電気等)	すべて	3		2	4		2
1 6 金融機関施設 (銀行等)	すべて	5	1	3	5		2
1 7 事務所	3,000㎡超		1		1		
1 8 工場	5,000㎡超	2	5	1	2	4	1
1 9 共同住宅等	1,500㎡超	5	1	1	3	2	1
計		121	70	61	109	58	57

イ 身体障害者等用駐車場 (愛称：ハートフル専用パーキング) 利用証制度

福井県では車いす使用者用駐車区画を真に必要な方が利用できるように、身体障害者等駐車場利用証制度を平成19年10月からスタートさせました。これは、車いす使用者用駐車場を設置している施設管理者にこの利用証制度の協力駐車場として県と協定を結んでいただき、統一案内看板の設置、対象外駐車に対する指導、制度の広報周知にご協力をお願いすると共に、歩行が困難な方を対象に利用証を交付し、駐車する際に掲示して外見からわかるようにするものです。

表1 身体障害者等用駐車場の協力協定締結状況および利用証交付数

H19. 10. 1～H22. 3. 31

	鯖江市	越前市	池田町	南越前町	越前町	管内計	福井県
公立公益施設	25	20	2	7	8	62	301 施設
民間協力施設	40	55	0	1	6	102	409 施設
利用証交付数	302	269	7	16	116	710	3,315 名

(3) 障害者福祉

平成17年10月に、障害者の地域生活と就労を進め、自立を支援することを目指した「障害者自立支援法」が成立し、平成18年4月から施行されました。障害の種別(身体障害・知的障害・精神障害)ごとに異なっていたサービスの提供主体を、住民の身近な自治体である市町村に一元化するとともに、障害の種別にかかわらず、共通の制度によりサービスを提供するしくみに変わりました。

福井県では、障害者自立支援法の成立や障害の複雑・多様化など障害者を取り巻く環境の変化に対応するため、平成19年3月に「福井県障害者福祉計画」(計画期間:平成19年度から平成23年度まで)を策定しました。この計画は「障害者が地域で安心して暮らせる社会の実現」を基本理念としており、障害者が地域のあたたかいつながりに支えられ、元気に働き自立して暮らすことができる福井を目指し、各種施策を推進しています。

当センターでは、鯖江市・越前市・池田町・南越前町・越前町の身体障害者手帳の交付や、障害児福祉手当および特別障害者手当等の支給を行っています。また、障害者や家族等からの相談に応じ関係機関、障害者相談員と連携を行い指導・助言することや、福祉制度を情報提供・啓発することを行っています。

表1 身体障害者手帳所持者数(障害区分別)

H22.3.31現在

		鯖江市	越前市	池田町	南越前町	越前町	管内計	福井県
視覚		261	283	23	29	165	761	2,996
聴覚	聴覚	260	343	54	58	116	831	3,623
	平衡	0	3	1	0	1	5	21
	計	260	346	55	58	117	836	3,644
音声・言語・そしゃく		28	39	2	3	14	86	442
肢体不自由	上肢	570	642	61	119	226	1,618	6,939
	下肢	1,010	1,150	111	265	542	3,078	12,724
	体幹	234	192	18	42	85	571	2,616
	脳原性 上肢	18	13	0	1	5	37	230
	脳原性 移動	6	3	0	2	2	13	71
	計	1,838	2,000	190	429	860	5,317	22,580
内部障害	心臓	453	620	36	107	188	1,404	6,405
	じん臓	137	185	12	26	56	416	1,889
	呼吸器	48	73	7	11	23	162	936
	ぼうこう・直腸・小腸・免疫	109	94	11	14	35	263	1,274
	計	747	972	66	158	302	2,245	10,504
合計		3,134	3,640	336	677	1,458	9,245	40,166

表2 療育手帳所持者数

H22.3.31現在

		鯖江市	越前市	池田町	南越前町	越前町	管内計	県計
A1 重度	障害児	25	41	1	3	11	81	361
	障害者	133	154	10	28	49	374	1,725
A2 重複障害	障害児	1	3	0	1	2	7	18
	障害者	8	12	0	3	6	29	129
B1 中度	障害児	39	33	0	5	7	84	325
	障害者	99	162	8	22	45	336	1,463
B2 軽度	障害児	23	39	0	4	12	78	332
	障害者	97	114	2	20	27	260	1,102
計	計	425	558	21	86	159	1,249	5,455
	障害児	88	116	1	13	32	250	1,036
	障害者	337	442	20	73	127	999	4,419

注) 障害児=18歳未満

表3 精神障害者保健福祉手帳所持者数

H22.3.31現在

	鯖江市	越前市	池田町	南越前町	越前町	管内計	県計
	1級	11	14	2	0		
2級	155	190	9	17	64	435	2,201
3級	58	59	2	7	28	154	797
計	224	263	13	24	102	626	3,265

表4 障害者福祉サービス利用状況

H22.3.31現在

<障害者支援施設：旧法施設>

種類	施設名	所在地	定員	鯖江市	越前市	池田町	南越前町	越前町	計	
身体障害者福祉施設	肢体不自由者更生施設	福井県美山荘	福井市	100	9	3	1	2	3	18
	聴覚障害者更生施設	京都市聴覚言語障害センター	京都府京都市	30	1					1
	身体障害者療護施設	福井県若越みどりの村	越前市	100	7	29	2	6	5	49
		友愛園	小浜市	50	1			1		2
		金津サンホーム	あわら市	50	1				1	2
	特定身体障害者入所授産施設	九頭竜ワークショップ第二授産部	勝山市	50	4	6		1	1	12
		〃 (通所)	勝山市	10	1					1
		九頭竜ワークショップ授産部	勝山市	70	4	4			1	9
	身体障害者福祉ホーム	さんハウスたけふ	越前市	10	1	5	1		1	8
	合計			29	47	4	10	12	102	

種類	施設名	所在地	定員	鯖江市	越前市	池田町	南越前町	越前町	計	
知的障害者福祉施設	知的障害者更生施設	若越ひかりの村第一更生施設	福井市	100	11	15		5	4	35
		若越ひかりの村第二更生施設	福井市	50	11	7		1	1	20
		若越ひかりの村第三更生施設	福井市	25	4	2			1	7
		かすみが丘更生寮	坂井市	140	9	12		3	2	26
		希望園	大野市	90	2	1	1	1	6	11
		すだちの家	福井市	30	3	1				4
		あいの里	越前市	40	8	22		6	2	38
	知的障害者通所更生施設	がんばるはうす	福井市	20					1	1
	特定知的障害者入所授産施設	若越ひかりの村授産施設	福井市	100	5	19		3	10	37
		九頭竜ワークショップ第三授産部	勝山市	50	3	1	1	3	2	10
	特定知的障害者通所授産施設	わかたけ授産場	越前市	20	1	19		1	1	22
	知的障害者通所寮	かすみが丘通所寮	坂井市	25			1		1	2
		福井事業所生活訓練型	福井市	24	5					5
		合計			62	99	3	23	31	218

<新体系サービス：事業別>

事業区分	施設名	所在地	定員	主な対象者			鯖江市	越前市	池田町	南越前町	越前町	合計
				身体	知的	精神						
介護給付	福井事業所介護型	福井市	20	●	●			1			2	3
	ぴーぷるファン	越前市	12	●	●	●	1	6		1	2	10
	美山事業所	福井市	10		●				1			1
	今立事業所	越前市	6		●			3				3
	ライフカレッジあけぼの	福井市	40	●	●		3				1	4
	福授園神中事業所	鯖江市	6	●	●	●	6					6
	福授園当田事業所	鯖江市	16	●	●	●	9	2	1		2	14
	足羽ワークセンター第1事業所	福井市	6		●			1				1
	むつみ園	大野市	45		●	●	2	3	1		1	7
	九頭竜ワークショップ七瀬の郷	福井市	40	●				5		1		6
	九頭竜ワークショップしずかの郷	勝山市	30	●			1	1				2
	はつらつ広場	あわら市	20	●	●	●	2					2
	のびのび広場	あわら市	20	●	●	●	2					2
	ライトホープセンター	越前町	134	●	●	●	6	2		2	1	11
	ライトワークセンター	鯖江市	65	●	●	●	1	3		3	1	8
	光が丘ワークセンター	越前町	40	●	●	●	1	1	1	1		4
	ライフトレーニングセンター	鯖江市	120	●	●	●	13	5	1	2	5	26
	足羽更生園	福井市	80		●		11	4	2		2	19
	障害者支援センターひまわり	越前市	8		●		2	7			1	10
	障害者支援施設やすらぎの郷	小浜市	50	●	●	●		2			1	3
	大日園	勝山市	60	●	●	●	3	3		2	3	11
	小松陽光苑	石川郡小松市	96	●			1					1
	南陽園	石川郡小松市	50	●	●		1					1
	療養介護	独立行政法人国立病院機構医王病院	石川県金沢市	70	●	●	●		2		1	

事業区分	施設名	所在地	定員	主な対象者			鯖江市	越前市	池田町	南越前町	越前町	合計	
				躰	姦	膾							
訓練等	おくえつ事業所	勝山市	20		●			1				1	
	サニーワークホーム	越前市	24			●	1	16		1		18	
	千草の家	鯖江市	18		●	●	10			1	3	14	
	ハートワーク	福井市	24		●	●	3	2				5	
	ハートランド福井	福井市	6	●	●	●	1					1	
	ぴーぷるファン	越前市	6	●	●	●		7				7	
	今立事業所	越前市	20		●			2				2	
	就労支援センターすだち	福井市	10		●	●	2					2	
	はす工房花里音	南越前町	6	●	●	●		3		5		8	
	ワークあけぼの	福井市	18	●	●			1				1	
	就労移行やわらぎ	福井市	24			●	2	1	1		1	5	
	福授園御幸事業所	鯖江市	17	●	●	●	4	4				8	
	福授園神中事業所	鯖江市	15	●	●	●	4	3			2	9	
	足羽ワークセンター第2事業所	福井市	40		●		1	2	1	1	1	6	
	わくわくワーク	あわら市	30	●	●	●	1					1	
	光が丘ワークセンター	越前町	6	●	●	●					4	4	
	障害者支援センターひまわり	越前市	8		●			8		1		9	
	ワークホームそら	越前市	10	●	●	●	2	18	1		1	22	
	給付	サニーワークホーム	越前市	14			●	1	14	1	2		18
		千草の家	鯖江市	20		●	●	15	3			7	25
ハートワーク		福井市	15		●	●	1		1			2	
フレンドリーぶな		大野市	23			●		1				1	
つづきの家		坂井市	20	●	●		2	1				3	
ぴーぷるファン		越前市	15	●	●	●	2	10				12	
はす工房花里音		南越前町	14	●	●	●		5		11		16	
手作り工房コスモス		福井市	16	●	●		2					2	
ピアファーム		あわら市	20		●			1				1	
福授園御幸事業所		鯖江市	18	●	●	●	7	2	1		1	11	
福授園神中事業所		鯖江市	17	●	●	●	11	5				16	
福授園当田事業所		鯖江市	18	●	●	●	7	4			1	12	
足羽ワークセンター第1事業所		福井市	24		●		2	2				4	
みどりの森社会復帰センタージョブガーデン		福井市	20			●	1	3				4	
よもやま		大野市	10		●	●		1				1	
ライトワークセンター		鯖江市	15	●	●	●	2	2				4	
光が丘ワークセンター		越前町	10	●	●	●					1	1	
障害者支援センターひまわり	越前市	10		●			11		1		12		
クリーンねっと福井	越前町	20		●						2	2		
ワークホームそら	越前市	10	●	●	●		9		1	2	12		
ワークセンター紫香楽	滋賀県甲賀市	15		●					1		1		

事業区分	施設名	所在地	定員	主な対象者			鯖江市	越前市	池田町	南越前町	越前町	合計			
				身	婦	障									
訓練	就労継続支援A型	丸岡事業所	坂井市	54		●					1	1			
		丹南事業所雇用1型	福井市	40		●		4	1			6	11		
		丹南事業所雇用2型	福井市	40		●		5	3			5	13		
		福井事業所雇用2型	福井市	30		●		3	1				4		
		ハートランド福井	福井市	25	●	●	●	1	1				2		
		たけふ福祉工場	越前市	40	●	●	●	6	28	1	5	5	45		
		美山事業所	福井市	10		●		1					1		
		今立事業所	越前市	10		●		2	1				3		
		食の工房やわらぎ	福井市	40		●	●	9	3			4	16		
		榊水野製作所	福井市	20			●	1	1				2		
		エイティーンズ電子工業㈱	鯖江市	20	●	●	●	11	8				19		
等給	自立訓練(生活訓練)	榊ウェルファーム	越前市	10	●	●	●	7	10	1		1	19		
		ハウスやわらぎ(宿泊型)	福井市	14			●	2	4				6		
		ハウスやわらぎ	福井市	6			●	2	4			1	7		
		福授園当田事業所	鯖江市	22		●	●	2	4			4	10		
		足羽ワークセンター第1事業所	福井市	10		●					1		1		
		ライトホープセンター	越前町	6	●	●	●	1					1		
		障害者支援センターひまわり	越前市	14		●		4	11				15		
		付	施設入所支援	むつみ園	大野市	40		●	●	2	3	1		1	7
				九頭竜ワークショップ七瀬の郷	福井市	40	●				5		1		6
				九頭竜ワークショップしずかの郷	勝山市	30	●			1	1				2
				ライトホープセンター	越前町	140	●	●	●	7	2		2		11
ライトワークセンター	鯖江市			80	●	●	●	2	4		3		9		
光が丘ワークセンター	越前町			50	●	●	●	1	1	1	1	3	7		
ライフトレーニングセンター	鯖江市			110	●	●	●	2	2	1	2	2	9		
足羽更生園	福井市			80		●		11	4	2		2	19		
障害者支援施設やすらぎの郷	小浜市			40	●	●	●		2			1	3		
大日園	勝山市			60	●	●	●	3	3		2	3	11		
小松陽光苑	石川県市			96	●			1					1		
南陽園	石川県市	80	●	●		1					1				
合計							241	300	20	55	87	703			

(4) 介護保険

急速に少子高齢化が進行し寝たきりや認知症の高齢者が増加する中で、介護は社会全体の懸案となっています。平成12年4月に、介護を社会全体で支え利用者の気持ちを尊重した総合的なサービスが受けられるよう、給付と負担の関係が明確な社会保険方式による介護保険制度がスタートしました。

近年、介護サービスをめぐっては介護従事者の離職率が高く、事業所の人材確保が困難であるといった実態が明らかになりました。こうした状況から、平成21年度改正では介護報酬改定率がプラス3%となり、それに伴い、「介護従事者の人材確保・処遇改善」、「医療との連携や認知症ケアの充実」、「効率的なサービスの提供や新たなサービスの検証」という3つの軸に沿った介護報酬改定が行われました。

ア 介護保険制度の現状

(イ) 要介護認定状況

管内の介護認定審査は、鯖江市、越前市、池田町、南越前町、越前町の5市町の共同設置による丹南地区介護認定審査会により行われています。

平成21年3月の要介護認定者数は表1のとおりであり、管内全体で7,161人となっています。

そして、その内訳は、要支援1が590人(8.2%)、要支援2が1,102人(15.4%)、要介護1が1,328人(18.5%)、要介護2が1,201人(16.8%)、要介護3が1,239人(17.3%)、要介護4が894人(12.5%)、要介護5が807人(11.3%)です。(図1)

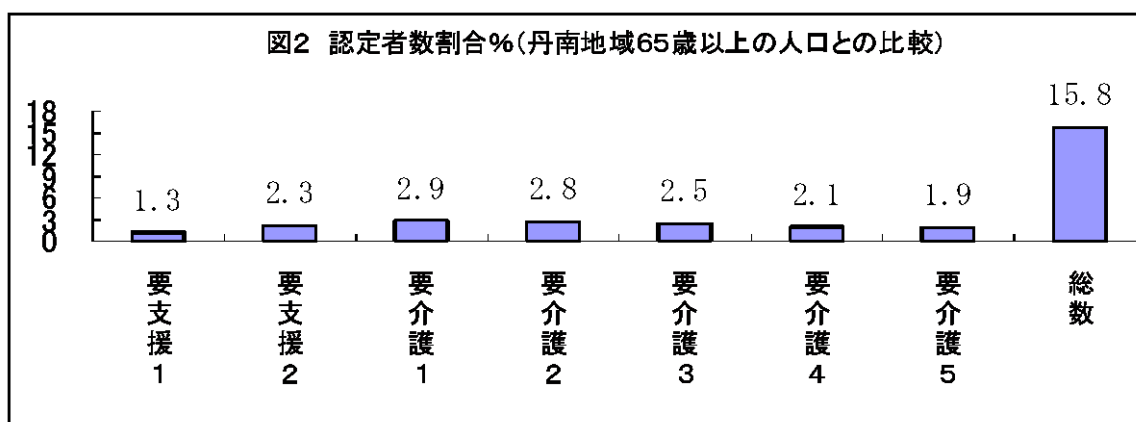
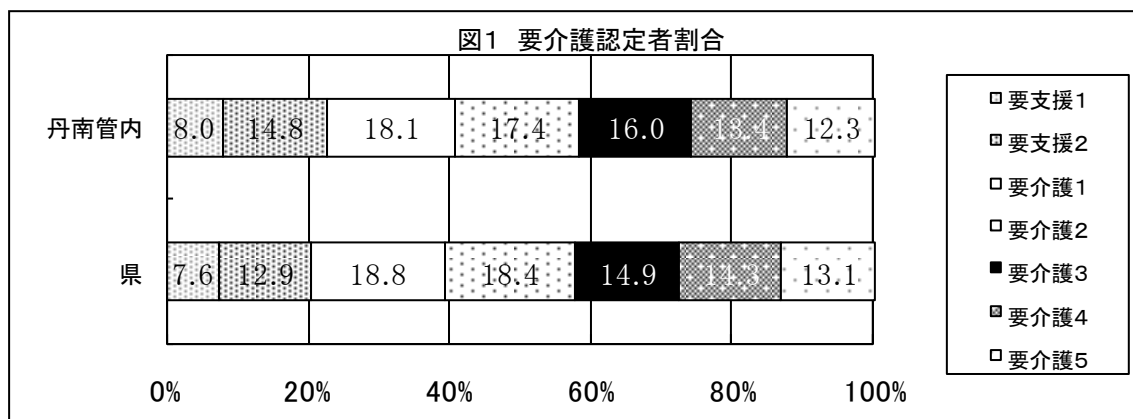
また、管内の第1号被保険者数(65歳以上の人口)に占める要介護認定者割合は、図2のとおりです。

表1 要介護認定者数 (単位：人)

H22.3.31 現在

市町名	要支援 1	要支援 2	要介護 1	要介護 2	要介護 3	要介護 4	要介護 5	合計
21年3月末管内計	590	1,102	1,328	1,201	1,239	894	807	7,161
管内割合%	8.2	15.4	18.5	16.8	17.3	12.5	11.3	100.0
鯖江市	174	314	356	451	373	278	269	2,215
越前市	270	533	650	551	493	450	400	3,347
池田町	22	32	33	32	23	20	14	176
南越前町	71	83	112	75	97	87	88	613
越前町	53	125	185	175	187	149	133	1,007
22年3月末管内計	590	1087	1336	1284	1173	984	904	7,358
管内割合%	8.0	14.8	18.1	17.4	16.0	13.4	12.3	100.0
22年3月末県計	2456	4137	6053	5908	4791	4616	4215	32,176
県割合%	7.6	12.9	18.8	18.4	14.9	14.3	13.1	100.0

(資料：県長寿福祉課より)



(イ) サービスの提供状況

介護保険制度では、介護が必要になってもできる限り住み慣れた自宅で自立した生活ができるよう、必要な福祉サービスや医療サービスを総合的に受けられる仕組みを目指しています。

要支援の認定を受けた利用者は、地域包括支援センターの職員が作成した介護予防ケアプランに基づき、介護予防サービスを受け、生活機能の改善、悪化防止に取り組みます。

要介護の認定を受けた利用者は、ケアマネジャーの作成したケアプランに基づき、介護度に合わせた各種サービスを受け、生活の維持・改善を図ります。

在宅サービスとして、訪問介護、訪問看護、訪問リハビリテーション、訪問入浴、通所介護、通所リハビリテーション、居宅療養管理指導、短期入所サービス、福祉用具の貸与・購入や住宅改修があります。

また、平成18年4月から市町により指定された地域密着型サービス（夜間対応型訪問介護、認知症対応型通所介護、小規模多機能型居宅介護、認知症対応型共同生活介護）が追加されました。

施設サービスとして、介護老人福祉施設、介護老人保健施設、介護療養型医療施設、地域密着型介護福祉施設サービスへの入所があります。管内におけるサービス事業所の設置状況は表2～4のとおりで、利用者は、事業所を選択してサービスを受けることができます。

平成22年3月の時点で、在宅介護サービスを利用している要介護認定者の割合は図3のとおりで、在宅サービス受給者と施設サービス受給者の年次変化については、図4、5のとおりです。

表2 介護給付サービス事業所数（市町別）

H22.3.31現在

	在 宅													施 設				合 計
	① 訪問 介護	② 訪問 入浴	③ 訪問 看護	④ 訪問 リハ	⑤ 居宅 療養	⑥ 通所 介護	⑦ 通所 リハ	⑧ 短期 生活	⑨ 短期 療養	⑩ 特定 施設	⑪ 福祉 用具	⑫ 用具 販売	⑬ 居宅 支援	⑭ 福祉 施設	⑮ 老健 施設	⑯ 療養 医療		
鯖江市	11	3	12	6	50	11	8	3	5	1	3	2	24	3	3	2	147	
越前市	15	2	21	8	70	20	6	5	7	5	2	1	25	4	2	6	199	
池田町	1		3	1	4	1		1					2	1			14	
南越前町	1		4	2	7	4	2	1	2				7	1	2		33	
越前町	2		2	2	19	6	1	4	2	2			5	4	1	1	51	
小計	30	5	42	19	150	42	17	14	16	8	5	3	63	13	8	9	444	
県合計	138	25	180	76	668	181	66	71	60	21	38	33	240	55	32	32	1,916	

表3 予防給付サービス事業所数（市町別）

H22.3.31現在

	予 防 サ ー ビ ス													合 計
	① 予防 訪問 介護	② 予防 訪問 入浴	③ 予防 訪問 看護	④ 予防 訪問 リハ	⑤ 予防 居宅 療養	⑥ 予防 通所 介護	⑦ 予防 通所 リハ	⑧ 予防 短期 生活	⑨ 予防 短期 療養	⑩ 予防 特定 施設	⑪ 予防 福祉 用具	⑫ 予防 用具 販売	⑬ 予防 居宅 支援	
鯖江市	11	3	12	6	50	11	8	3	4	1	3	2	1	115
越前市	15	2	21	8	70	20	6	5	7	4	2	1	2	163
池田町	1		3	1	4	1		1					1	12
南越前町	1		4	2	7	4	2	1	2				1	24
越前町	2		2	2	19	6	1	4	2				1	39
小計	30	5	42	19	150	42	17	14	15	5	5	3	6	353
県合計	135	23	177	73	665	178	62	64	49	17	36	33	28	1,540

表4 地域密着型サービス事業所数（市町別）

H22.3.31現在

	地域密着型					地域密着型（予防）				計
	小規模 多機能	認知症共同 生活介護	認知症 通所	小規模 特養	計	予防小規模 多機能	予防認知症 共同生活介護	予防認知 症通所	計	
鯖江市	4	4	2		10	4	4	2	10	
越前市	4	5	6		15	4	5	6	15	
池田町		1			1		1		1	
南越前町					0				0	
越前町	1	3	1		5	1	3	1	5	
小計	9	13	9	0	31	9	13	9	31	
県合計	45	52	40	10	147	38	47	38	123	

図3 在宅介護サービス受給者割合

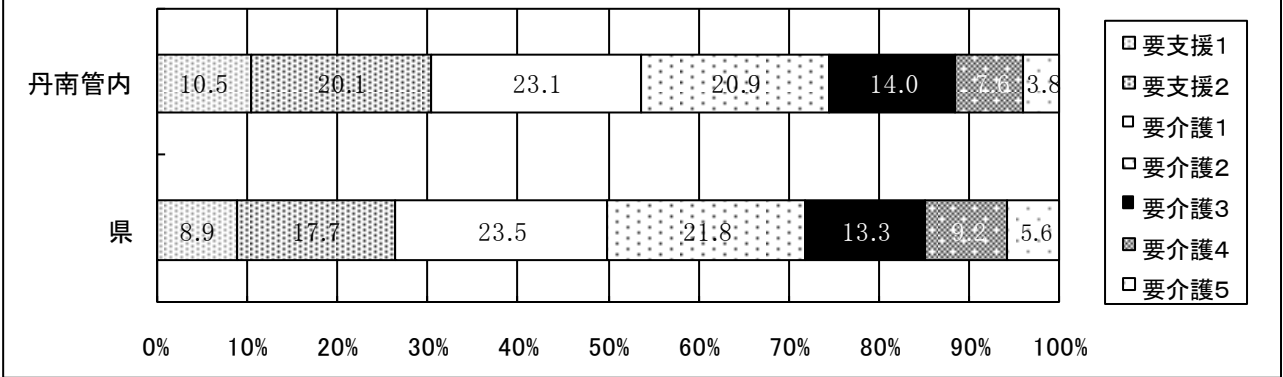


図4 サービス受給者の推移(県内)

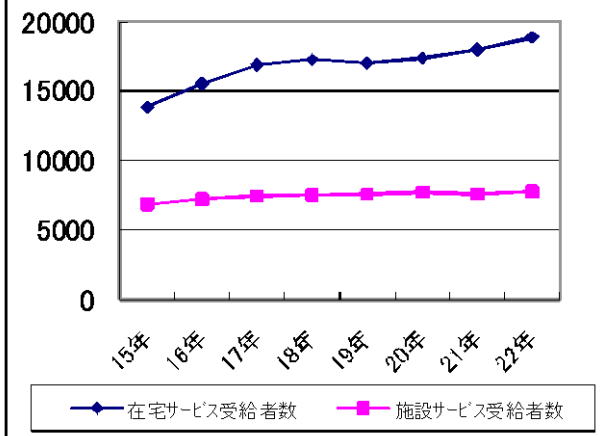


図5 サービス受給者の推移(管内)

