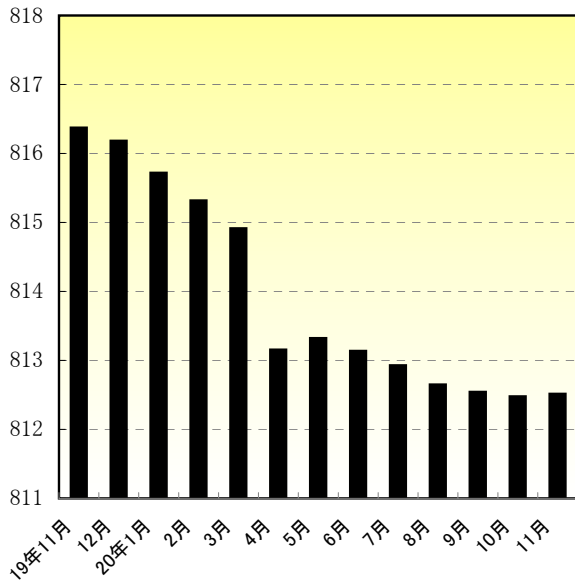


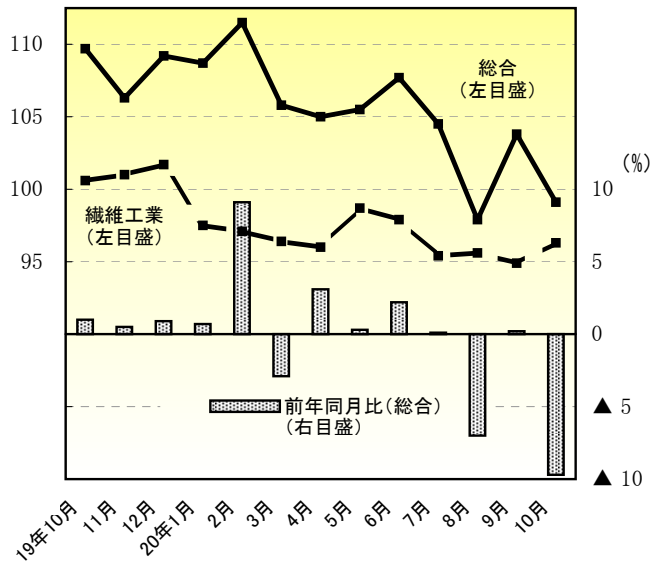
# 福井県月例統計指標

(平成20年12月)

## 人口の推移

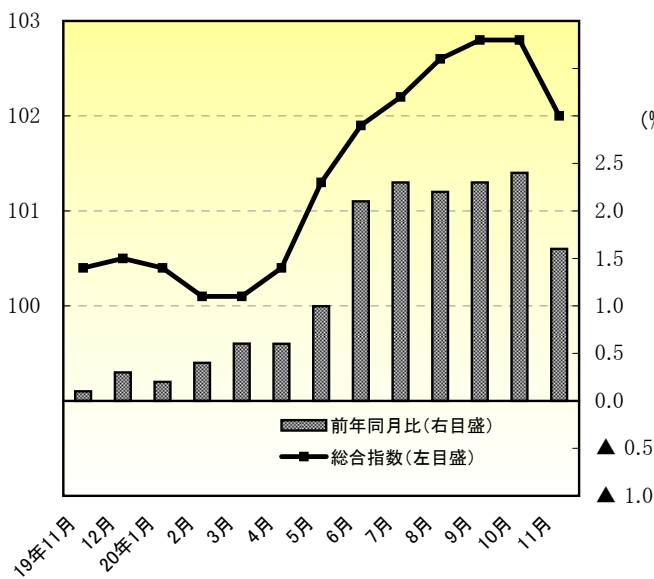


## 鉱工業生産指数の推移 H17=100



## 消費者物価指数 (福井市) の推移

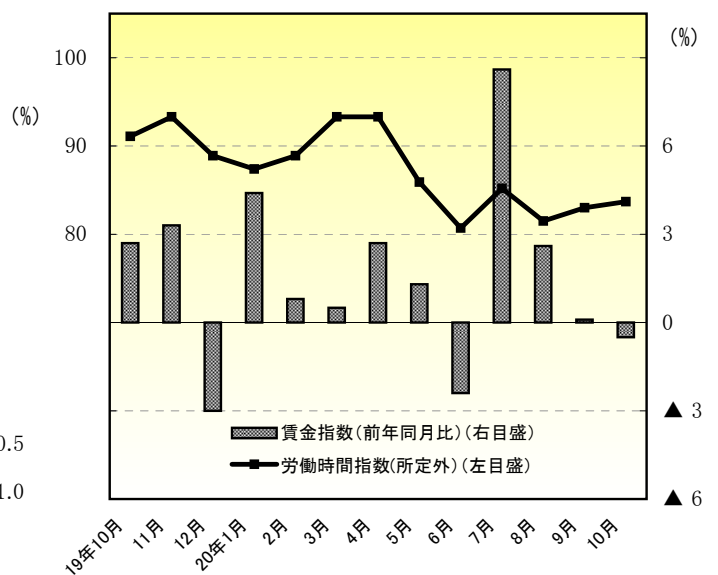
H17=100



## 労働時間指数(所定外)・賃金指数の推移

調査産業計 規模30人以上

H17=100



## 指標の動き

### 【景気動向指数（DI）】（福井県 平成 20 年 10 月分 平成 20 年 12 月 25 日発表）

- ・ 10月の福井県の景気動向指数は、先行指数 33.3 %、一致指数 12.5%、遅行指数 0.0%となった。

先行指数は、2か月連続で50%を下回った。

一致指数は、8か月連続で50%を下回った。

遅行指数は、4か月連続で50%を下回った。

雇用に一段と厳しさが見られる中、生産、消費も弱い動きとなっており、景気が引き続き悪化していることを示している。

（内閣府経済社会総合研究所 平成 20 年 10 月分 平成 20 年 12 月 17 日改訂）

- ・ 10月の全国の景気動向指数（DI）は、先行指数 0.0%、一致指数 0.0%、遅行指数 60.0%となり、景気動向指数（CI H17=100）は、先行指数 85.2、一致指数 97.7、遅行指数 98.2 となった。
- ・ 景気動向指数（CI 一致指数）は、悪化を示している。

※全国の景気動向指数は、平成 20 年 4 月分より DI 中心の公表形態から CI 中心の公表形態へ移行しました。

### 【金融】保証承諾金額、6か月ぶりに前年同月を上回る。

- ・ 10月の保証承諾金額は、80億56百万円で、前年同月比 24.2%増となった。
- ・ 11月の不渡手形金額は、56百万円で、前年同月比 86.6%減となった。
- ・ 11月の企業倒産は11件で、負債総額は9億14百万円となった。

### 【建設】着工建築物床面積、3か月ぶりに前年同月を下回る。

- ・ 10月の着工建築物は、床面積で前年同月比 27.9%減、工事費予定額で同 18.7%減となった。なお、着工新設住宅戸数は397戸で、前年同月比 27.7%減となった。

**【消費】消費者物価指数、13か月連続で前年同月を上回る。**

- ・ 11月の消費者物価指数（福井市総合 H17=100）は、102.0で、前年同月比1.6%増となった。
- ・ 10月の大型小売店販売額は、64億24百万円で前年同月比2.9%減（店舗調整済）となった。

なお、石川県の大型小売店販売額は139億80百万円で前年同月比3.5%減（店舗調整済）、富山県は102億96百万円で同4.6%減（同）であった。

- ・ 11月の新車登録（届出）台数は、2,959台で、前年同月比19.6%減となった。  
〔内訳 普通車1,591台（前年同月比28.1%減）、軽自動車1,368台（同6.7%減）〕

**【生産】織物総生産高、5か月連続で前年同月を下回る。**

- ・ 11月の織物総生産高は27,900千㎡で、前月比2.4%減、前年同月比13.8%減となった。
- ・ 10月の鉱工業生産指数（H17=100）は、99.1（季節調整済）となり、前年同月比9.7%減となった。

**【労働】有効求人倍率、16か月連続で前年同月を下回る。**

- ・ 10月の有効求人倍率（季節調整値、パートを含む）は、1.03倍で前年同月差は△0.33ポイント、新規求人倍率は、1.48倍で前年同月差は△0.32ポイントとなった。雇用保険受給者実人員は、3,632人で前年同月比10.8%増となった。
- ・ 10月の現金給与総額は289,975円で、前年同月比0.5%減となった。
- ・ 10月の常用労働者数は157,295人で、前年同月比2.1%増となった。

# 【景気動向指数(DI)】

# 【人 口】

	先行指数	一致指数	遅行指数
年月	%	%	%
19. 1	0.0	55.6	80.0
2	50.0	11.1	50.0
3	33.3	33.3	80.0
4	66.7	22.2	70.0
5	16.7	33.3	40.0
6	50.0	44.4	80.0
7	50.0	55.6	40.0
8	33.3	33.3	100.0
9	33.3	38.9	80.0
10	33.3	66.7	100.0
11	50.0	44.4	80.0
12	50.0	66.7	40.0
20. 1	33.3	33.3	60.0
2	16.7	55.6	60.0
3	16.7	22.2	60.0
4	33.3	33.3	100.0
5	41.7	22.2	40.0
6	66.7	33.3	60.0
7	50.0	27.8	40.0
8	66.7	11.1	40.0
9	33.3	44.4	0.0
10	33.3	12.5	0.0
資料出所	県政策統計課「福井県の景気動向指数」		

	人 口			男	女
	総 数	前 年 比	うち外国人		
年	人	%	人	人	人
平成 16	825,880	△ 0.1	11,252	399,811	426,069
※17	821,592	△ 0.5	10,803	397,271	424,321
18	818,975	△ 0.3	10,733	396,245	422,730
19	816,198	△ 0.3	10,665	394,832	421,366
20	812,479	△ 0.5	-	393,088	419,391
年月	前 月 比				
19. 8	816,312	△ 0.01	-	394,894	421,418
9	816,211	△ 0.01	-	394,850	421,361
10	816,198	△ 0.00	-	394,832	421,366
11	816,374	0.02	-	394,963	421,411
12	816,183	△ 0.02	-	394,904	421,279
20. 1	815,719	△ 0.06	-	394,692	421,027
2	815,318	△ 0.05	-	394,480	420,838
3	814,913	△ 0.05	-	394,288	420,625
4	813,156	△ 0.22	-	393,230	419,926
5	813,323	0.02	-	393,418	419,905
6	813,136	△ 0.02	-	393,291	419,845
7	812,929	△ 0.03	-	393,204	419,725
8	812,649	△ 0.03	-	393,131	419,518
9	812,544	△ 0.01	-	393,110	419,434
10	812,479	△ 0.01	-	393,088	419,391
11	812,516	0.00	-	393,083	419,433
資料出所	県政策統計課 ※印は国勢調査、その他は「福井県の推計人口」 年の数字は各年10月1日現在、月の数字は各月1日現在				

	人 口 動 態							世 帯		
	自然動態			社会動態				増減数計	世帯数	前年比
	出生	死亡	増 減	県外転入	県外転出	増 減				
年	人	人	人	人	人	人	人	世帯	%	
平成 15	7,660	7,251	409	16,034	17,618	△ 1,584	△ 1,175	266,603	0.8	
16	7,372	7,411	△ 39	16,380	17,571	△ 1,191	△ 1,230	268,671	0.8	
17	7,287	7,731	△ 444	16,060	17,327	△ 1,267	△ 1,711	269,577	0.3	
18	7,266	7,862	△ 596	14,691	16,712	△ 2,021	△ 2,617	271,810	0.8	
19	7,265	7,765	△ 500	13,938	16,215	△ 2,277	△ 2,777	273,552	0.6	
年月	前 月 比									
19. 9	591	549	42	922	977	△ 55	△ 13	273,413	0.0	
10	723	697	26	1,225	1,075	150	176	273,552	0.1	
11	593	675	△ 82	958	1,067	△ 109	△ 191	273,944	0.1	
12	604	755	△ 151	748	1,061	△ 313	△ 464	274,415	0.2	
20. 1	558	819	△ 261	783	923	△ 140	△ 401	274,253	△ 0.1	
2	558	752	△ 194	823	1,034	△ 211	△ 405	274,184	△ 0.0	
3	615	744	△ 129	2,175	3,803	△ 1,628	△ 1,757	274,186	0.0	
4	579	660	△ 81	2,038	1,790	248	167	273,696	△ 0.2	
5	621	671	△ 50	887	1,024	△ 137	△ 187	274,452	0.3	
6	571	574	△ 3	773	977	△ 204	△ 207	274,531	0.0	
7	651	638	13	933	1,226	△ 293	△ 280	274,599	0.0	
8	601	628	△ 27	978	1,056	△ 78	△ 105	274,626	0.0	
9	642	597	45	950	1,060	△ 110	△ 65	274,673	0.0	
10	650	659	△ 9	1,073	1,027	46	37	274,817	0.1	
11								275,121	0.1	
前月比(%)	1.2	10.4	-	12.9	△ 3.1	-	-	0.1	-	
前年同月比	△ 10.1	△ 5.5	-	△ 12.4	△ 4.5	-	-	0.4	-	
資料出所	県政策統計課「福井県の人口と世帯(推計)」 ※)人口動態の年は前年10月～9月分の合計、世帯数の年は各年10月1日現在、月の数字は各月1日現在									

# 【金融】

		信用保証							
		保証承諾						保証債務残高	
		金額	前年度比	運転資金	前年度比	設備資金	前年度比	保証債務残高	前年度比
年度	百万円	%	百万円	%	百万円	%	百万円	%	
平成 16	104,898	△ 21.9	94,467	△ 24.7	10,432	17.7	305,086	△ 3.7	
17	86,950	△ 17.1	79,708	△ 15.6	7,242	△ 30.6	276,398	△ 9.4	
18	90,579	4.2	82,003	2.9	8,577	18.4	262,033	△ 5.2	
19	101,335	11.9	93,744	14.3	7,592	△ 11.5	251,381	△ 4.1	
年月	百万円	前年同月比	百万円	前年同月比	百万円	前年同月比	百万円	前年同月比	
19. 7	10,015	36.4	9,433	44.8	582	△ 29.9	258,143	△ 4.6	
8	8,953	27.6	8,357	30.0	596	1.5	257,340	△ 4.1	
9	11,869	41.4	11,075	48.1	793	△ 13.4	256,700	△ 3.9	
10	6,485	4.9	5,854	8.9	631	△ 21.9	256,509	△ 3.2	
11	6,344	△ 12.2	5,880	△ 10.3	463	△ 31.1	253,899	△ 3.6	
12	9,758	△ 14.1	8,686	△ 16.6	1,072	14.4	253,653	△ 4.4	
20. 1	5,054	△ 5.3	4,709	△ 4.2	345	△ 18.5	251,572	△ 4.3	
2	10,184	34.2	9,755	41.0	429	△ 35.8	251,072	△ 4.1	
3	11,757	6.0	11,213	9.9	544	△ 38.3	251,382	△ 4.1	
4	5,342	3.1	4,907	8.2	434	△ 32.8	250,691	△ 4.2	
5	5,402	△ 17.8	4,872	△ 19.2	529	△ 1.7	247,786	△ 4.7	
6	8,281	△ 9.6	7,775	△ 5.3	506	△ 46.8	246,806	△ 4.3	
7	8,509	△ 15.0	7,569	△ 19.8	939	61.5	246,722	△ 4.4	
8	6,869	△ 23.3	6,393	△ 23.5	475	△ 20.3	246,285	△ 4.3	
9	8,025	△ 32.4	7,571	△ 31.6	454	△ 42.8	244,959	△ 4.6	
10	8,056	24.2	7,503	28.2	553	△ 12.2	245,133	△ 4.4	
前月比(%)	0.4	-	△ 0.9	-	22.0	-	0.1	-	
前年同月比	24.2	-	28.2	-	△ 12.2	-	△ 4.4	-	

資料出所 福井県信用保証協会 「保証月報」

# 【建設】

		手形交換			不渡手形			企業倒産			公共工事		
		金額	金額	前年比	件数	負債額	前年比	件数	請負契約額	年度累計	件数	請負契約額	年度累計
年	百万円	百万円	%	件	百万円	%	件	億円	億円				
平成 15	1,108,153	4,249	△ 11.1	149	57,672	36.7	-	1,248	-				
16	1,087,706	2,814	△ 33.8	95	22,305	△ 61.3	-	1,568	-				
17	1,080,887	1,570	△ 44.2	70	12,483	△ 44.0	-	1,270	-				
18	1,072,694	2,730	73.9	94	25,217	102.0	-	1,056	-				
19	997,916	4,942	81.0	135	30,884	22.5	-	1,262	-				
年月	百万円	前年同月比	前年同月比	前年同月比	前年同月比	前年同月比	(年度)	(年度)	(年度)				
19. 9	56,414	124	43.2	5	1,051	58.8	-	189	576				
10	102,297	633	179.9	15	3,301	415.8	-	87	663				
11	76,888	414	69.7	10	1,527	97.3	-	162	824				
12	61,182	156	△ 17.0	3	812	△ 59.8	-	128	952				
20. 1	106,249	202	△ 64.2	9	832	△ 75.3	-	73	1,025				
2	78,618	148	△ 72.9	11	1,892	△ 24.9	-	88	1,112				
3	81,798	149	△ 53.5	10	25,004	773.7	-	150	1,262				
4	85,229	157	△ 75.9	7	1,169	△ 81.5	-	36	36				
5	59,163	195	△ 71.3	11	1,652	△ 42.4	-	98	134				
6	98,107	584	200.4	9	1,418	△ 24.1	-	153	287				
7	76,744	949	208.5	16	9,174	409.1	-	150	437				
8	53,936	415	19.6	6	1,508	△ 41.9	-	99	536				
9	97,538	790	535.2	17	2,408	129.1	-	98	633				
10	75,411	251	△ 60.4	15	3,029	△ 8.2	-	452	1,085				
11	48,338	56	△ 86.6	11	914	△ 40.1	-	-	-				
前月比(%)	△ 35.9	△ 77.8	-	-	△ 69.8	-	-	362.3	-				
前年同月比	△ 37.1	△ 86.6	-	-	△ 40.1	-	-	420.9	-				

資料出所 福井手形交換所

東京商工リサーチ福井支店  
\*負債額1千万円以上

国土交通省「建設統計月報」  
から1件500万円以上の請負契約額を掲載

		着 工 建 築 物									
				左のうち着工新設住宅				同用途別			
		床面積	工事費予定額	戸数		床面積		鉱工業用		商・サービス業用	
		千㎡	百万円	戸	前年比	千㎡	前年比	千㎡	前年比	千㎡	前年比
年	月				%		%		%		%
平成	15	1,269	178,855	6,157	11.4	672.3	5.5	87.6	52.7	357.4	91.0
	16	1,305	192,790	5,856	△ 4.9	657.8	△ 2.2	142.8	63.1	325.4	△ 8.9
	17	1,191	182,906	5,191	△ 11.4	584.0	△ 11.2	120.2	△ 15.8	363.0	11.5
	18	1,228	175,118	5,793	11.6	620.9	6.3	244.6	103.5	214.8	△ 40.8
	19	1,039	151,107	5,211	△ 10.0	536.5	△ 13.6	141.3	△ 42.2	244.6	13.9
年	月				前年同月比		前年同月比		前年同月比		前年同月比
	19. 8	50.6	7,709	301	△ 37.7	35.8	△ 26.0	1.2	△ 96.6	8.9	△ 58.8
	9	51.2	7,635	340	△ 31.0	34.5	△ 28.1	3.7	△ 88.4	6.4	△ 62.0
	10	101.1	12,802	549	6.4	50.4	0.1	20.9	169.6	24.5	△ 23.7
	11	62.8	10,184	454	17.6	40.0	△ 2.8	3.9	△ 80.5	6.9	△ 47.8
	12	73.4	11,014	482	4.1	41.2	△ 10.9	1.8	△ 89.6	18.8	△ 8.3
	20. 1	61.0	8,573	401	21.5	36.4	△ 1.0	10.3	△ 44.8	9.7	44.1
	2	72.5	10,499	417	△ 1.4	42.8	5.4	8.9	△ 17.8	3.3	△ 70.4
	3	85.5	11,733	326	△ 39.3	43.9	△ 25.1	14.1	79.7	21.2	46.7
	4	74.2	10,972	343	△ 33.3	44.3	△ 13.0	11.2	△ 73.4	10.7	△ 47.1
	5	90.6	15,297	446	4.4	53.9	6.7	8.3	△ 4.3	21.8	△ 5.4
	6	93.7	13,172	466	△ 13.4	57.5	△ 1.9	1.3	△ 93.3	19.9	△ 55.9
	7	77.7	13,018	476	50.6	47.6	22.8	5.5	149.9	16.5	△ 71.7
	8	70.4	10,885	404	34.2	45.1	25.8	2.6	114.8	14.8	66.3
	9	67.3	10,517	400	17.6	37.2	8.0	2.2	△ 39.3	14.8	130.0
	10	72.9	10,403	397	△ 27.7	39.8	△ 20.9	17.8	△ 15.1	7.3	△ 70.0
前月比(%)		8.4	△ 1.1	△ 0.8	-	7.1	-	695.2	-	△ 50.3	-
前年同月比		△ 27.9	△ 18.7	△ 27.7	-	△ 20.9	-	△ 15.1	-	△ 70.0	-
資料出所	国土交通省 「建設統計月報」										

## 【消費】

		消費者物価指数 (福井市 総合)		家 計 (福井市勤労者世帯)			大型小売店 販売状況		新 車 登録(届出)台数		
		前年比		消費支出		平均消費性向		前年度比		前年比	
年(年度)	月	H17=100	%	円	%	%	ポイント差	百万円	%	台	%
平成	15	99.3	△ 0.6	292,003	3.1	66.4	7.1	81,914	△ 1.2	46,795	△ 3.8
	16	99.7	0.4	287,923	△ 1.4	65.1	△ 1.3	81,617	△ 0.4	49,222	5.2
	17	100.0	0.3	287,098	△ 0.3	61.6	△ 3.5	80,191	△ 1.7	47,630	△ 3.2
	18	100.3	0.3	353,524	23.1	68.3	6.7	83,381	4.0	46,777	△ 1.8
	19	100.1	△ 0.2	343,925	△ 2.7	64.3	△ 4.0	83,832	0.5	44,562	△ 4.7
年	月		前年同月比		前年同月比		前年同月ポイント差		前年同月比		前年同月比
	19. 9	100.5	0.0	349,676	3.1	91.7	17.1	6,032	△ 5.2	4,105	△ 0.5
	10	100.4	△ 0.1	355,141	6.8	69.0	△ 3.7	6,529	△ 1.2	3,180	△ 4.8
	11	100.4	0.1	461,646	27.9	100.5	8.4	7,303	△ 2.9	3,680	9.9
	12	100.5	0.3	374,482	9.4	40.1	7.6	8,028	△ 1.3	2,449	△ 8.7
	20. 1	100.4	0.2	325,722	15.5	80.3	33.0	8,508	△ 1.3	2,459	3.5
	2	100.1	0.4	298,994	△ 3.4	62.3	△ 3.5	6,282	△ 1.7	4,660	△ 4.9
	3	100.1	0.6	417,646	17.2	103.8	20.4	6,803	2.4	8,048	△ 2.0
	4	100.4	0.6	435,973	23.9	99.3	17.0	6,725	△ 0.5	2,926	5.4
	5	101.3	1.0	330,684	8.7	91.8	2.0	6,631	△ 3.7	2,975	△ 5.3
	6	101.9	2.1	326,653	12.5	54.2	13.6	6,886	△ 1.3	3,513	△ 1.9
	7	102.2	2.3	317,285	△ 3.3	54.6	6.2	7,058	0.0	3,420	△ 0.3
	8	102.6	2.2	348,933	△ 4.0	76.2	△ 0.9	6,975	△ 2.8	2,334	△ 14.5
	9	102.8	2.3	293,760	△ 16.0	82.6	△ 9.1	r6,206	r1.4	3,708	△ 9.7
	10	102.8	2.4	296,844	△ 16.4	67.5	△ 1.5	p6,424	p△ 2.9	2,898	△ 8.9
	11	102.0	1.6							2,959	△ 19.6
前月比(%)		△ 0.8	-	1.0	-	-	-	3.5	-	2.1	-
前年同月比		1.6	-	△ 16.4	-	-	-	p△ 2.9	-	△ 19.6	-
資料出所	県政策統計課 「福井市消費者物価指数」		総務省統計局「家計調査」 ※)数字は1世帯当たり。農林漁家世帯を含む				近畿経済産業局 ※)前年同月比は 店舗調整後のもの pは速報値、rは改定値			県自動車販売店協会	

# 【 生 産 】

	電灯・電力消費量			織物生産			
	電灯	電力	前年度比	総生産高	前年比	左のうち	
年(年度)	万kWh	万kWh	%	千㎡	%	ナイロン	ポリエステル
平成 15	191,530	542,710	0.2	400,943	△ 6.8	44,036	294,487
16	200,307	569,924	5.0	395,174	△ 1.4	44,451	296,262
17	210,671	588,538	3.3	377,385	△ 4.5	44,687	280,977
18	211,047	606,324	3.0	353,076	△ 6.4	43,732	258,003
19	222,076	639,109	5.4	368,262	4.3	44,471	273,793
年月			前年同月比		前年同月比		
19. 9	17,584	56,857	9.6	31,929	8.0	3,900	23,772
10	15,225	52,908	7.3	32,942	11.3	3,786	24,792
11	16,999	50,795	4.2	32,366	9.3	3,745	24,401
12	19,995	52,781	2.9	31,899	9.7	3,700	23,961
20. 1	25,355	53,017	4.0	30,495	7.9	3,528	23,155
2	24,064	54,333	10.8	32,304	10.3	3,866	24,143
3	21,472	53,841	1.5	32,857	7.4	3,861	24,616
4	18,815	50,656	2.9	32,265	11.1	3,791	24,216
5	16,579	50,635	2.3	29,948	4.6	3,501	22,500
6	14,166	52,121	△ 1.1	30,566	1.5	3,777	22,950
7	15,553	60,113	8.7	29,534	△ 9.1	3,569	21,981
8	18,935	58,386	0.9	27,816	△ 9.5	3,366	20,816
9	16,111	55,281	△ 2.8	28,531	△ 10.6	3,284	21,368
10	14,742	52,567	△ 0.6	28,585	△ 13.2	3,469	21,232
11				27,900	△ 13.8	3,335	20,862
前月比(%)	△ 8.5	△ 4.9	-	△ 2.4	-	△ 3.9	△ 1.7
前年同月比	△ 3.2	△ 0.6	-	△ 13.8	-	△ 10.9	△ 14.5
資料出所	北陸電力(株)・関西電力(株)			県政策統計課 「生産動態統計調査」			

	鉱工業生産指数										
	年	生 産				出 荷				在 庫	
		H17=100 (原指数)	前年比 (%)	左のうち H17=100 (原指数)	機械工業 前年比(原)	同繊維工業 前年比(原)	H17=100 (原指数)	前年比 (%)	H17=100 (原指数)	前年比 (%)	
平成 15	95.0	0.1	85.7	△ 5.3	105.7	△ 2.5	92.5	2.8	96.2	△ 6.6	
16	99.5	4.7	94.7	10.5	102.6	△ 2.9	97.9	5.8	96.8	0.6	
17	100.0	0.5	100.0	5.7	100.0	△ 2.5	100.0	2.1	101.7	5.1	
18	106.9	6.9	118.3	18.3	100.2	0.2	106.5	6.5	105.7	3.9	
19	106.1	△ 0.7	119.1	0.7	99.2	△ 1.0	106.4	△ 0.1	110.9	4.9	
年月	(季調)	前年同月比	(季調)	前年同月比	(季調)	前年同月比	(季調)	前年同月比	(季調)	前年同月比	
19. 8	103.9	△ 4.9	118.9	△ 7.5	100.8	0.1	105.1	△ 3.6	105.2	4.2	
9	104.1	△ 3.4	117.8	△ 4.0	100.5	△ 0.4	105.8	△ 2.4	108.2	9.9	
10	109.7	1.0	127.3	7.5	100.6	△ 0.3	109.1	2.1	108.2	6.2	
11	106.3	0.5	123.7	9.0	101.0	0.7	107.4	1.4	108.8	5.0	
12	109.2	0.9	125.8	7.3	101.7	1.7	109.1	1.6	108.5	4.9	
20. 1	108.7	0.7	127.1	5.9	97.5	△ 2.6	107.2	0.2	112.4	6.2	
2	111.5	9.1	135.7	19.8	97.1	2.9	107.1	5.9	113.1	9.1	
3	105.8	△ 2.9	123.1	0.7	96.4	△ 0.6	104.6	△ 3.3	117.4	15.4	
4	105.0	3.1	117.4	6.2	96.0	△ 0.2	106.7	4.4	118.6	12.2	
5	105.5	0.3	112.8	△ 2.2	98.7	1.8	106.6	1.1	117.5	12.0	
6	107.7	2.2	119.3	2.8	97.9	△ 0.6	105.8	0.0	120.8	14.0	
7	104.5	0.1	112.2	0.5	95.4	△ 4.1	106.7	1.3	121.0	13.4	
8	97.9	△ 7.0	106.4	△ 13.1	95.6	△ 5.8	102.8	△ 4.0	119.4	13.6	
9	103.8	0.2	111.5	△ 3.3	94.9	△ 5.4	105.7	0.9	117.7	8.8	
10	99.1	△ 9.7	102.4	△ 19.5	96.3	△ 4.3	99.1	△ 9.2	117.5	8.7	
前月比(%)	△ 4.5	-	△ 8.2	-	1.5	-	△ 6.2	-	△ 0.2	-	
前年同月比	△ 9.7	-	△ 19.5	-	△ 4.3	-	△ 9.2	-	8.7	-	
資料出所	県政策統計課 *月別の指数および前月比(ゴシック文字)は季節調整済指数 「福井県鉱工業指数」 *年指数および前年同月比は原指数										

# 【 土地取引 】

# 【 労働 】

年度	土地取引				有効求人倍率 (パートを含む)		新規求人倍率 (パートを含む)		就職率	雇用保険受給者 実人員	
	件数	前年度比	総面積	宅地	(年度)	前年度差	(年度)	前年度差	(年度)	(年度)	前年度比
	件	%	ha	ha	倍	倍	倍	倍	%	人	%
平成 15		-			0.86	0.11	1.28	0.09	36.4	65,733	△ 22.5
16		-			1.15	0.29	1.62	0.34	41.0	49,776	△ 24.3
17		-			1.34	0.19	1.77	0.15	41.9	44,164	△ 11.3
18	9,671	-	799.1	166.2	1.42	0.08	1.84	0.07	44.6	40,552	△ 8.2
19	7,788	-	952.4	151.2	1.38	△ 0.04	1.80	△ 0.04	44.1	39,369	△ 2.9
年月		前年同月比			(季調)	前年同月差	(季調)	前年同月差			前年同月比
19. 7	607		46.5	12.3	1.41	△ 0.01	1.94	0.12	48.3	3,575	△ 2.7
8	579		36.7	14.9	1.40	△ 0.02	1.79	△ 0.03	44.2	3,579	△ 9.0
9	551		46.6	13.8	1.40	△ 0.01	1.77	△ 0.12	48.1	3,336	△ 7.0
10	603		35.9	11.4	1.36	△ 0.05	1.80	△ 0.09	46.6	3,277	△ 5.4
11	669		59.5	10.8	1.37	△ 0.07	1.81	0.00	50.9	3,150	△ 6.4
12	675		303.9	22.2	1.42	△ 0.03	1.92	△ 0.05	52.5	3,153	0.2
20. 1	515		174.5	9.5	1.38	△ 0.08	1.73	△ 0.19	28.6	3,160	1.2
2	549		39.1	7.0	1.34	△ 0.04	1.68	0.01	43.0	3,111	1.7
3	1013		86.4	15.8	1.27	△ 0.11	1.49	△ 0.29	47.8	3,032	3.2
4	527		32.0	8.2	1.30	△ 0.11	1.95	△ 0.15	37.4	3,142	2.5
5	566		50.0	10.8	1.23	△ 0.18	1.55	△ 0.26	46.5	3,281	△ 7.0
6	642		49.1	10.2	1.19	△ 0.24	1.42	△ 0.36	46.3	3,343	△ 1.8
7	631		46.9	9.5	1.12	△ 0.29	1.61	△ 0.33	46.8	3,678	2.9
8	589		40.1	10.1	1.14	△ 0.26	1.58	△ 0.21	42.6	3,606	0.8
9	573		38.3	9.8	1.10	△ 0.30	1.25	△ 0.52	45.7	3,708	11.2
10					1.03	△ 0.33	1.48	△ 0.32	45.4	3,632	10.8
前月比(%)	△ 2.7	-	△ 4.4	△ 3.3		-		-		△ 2.0	-
前年同月比	4.0	-	△ 17.7	△ 28.8		-		-		10.8	-
資料出所	県土木管理課 *法務局の登記データに基づく集計				福井労働局 *有効求人倍率・新規求人倍率(ゴシック文字)は季節調整値 「労働市場月報」(ただし、有効求人倍率・新規求人倍率の年度値は原数値) *有効求人倍率、新規求人倍率、就職率は新規学卒を除き、パートを含む。						

年度	現金給与 総額	賃金指数 H17=100	総労働時間		労働時間指数 (所定外)		常用 労働者数	パートタイム 労働者数		雇用指数 H17=100
			時間	前年比	時間	前年比		労働者数	比率	
平成 15	352,107	-	158.3	-	-	-	132,966	19,303	14.5	-
16	351,064	99.7	159.7	0.3	97.9	5.7	152,304	21,816	14.3	99.1
17	347,107	100.0	159.2	△ 0.3	100.0	2.2	155,040	25,727	16.6	100.0
18	349,820	100.8	160.0	0.5	102.4	2.4	156,971	27,202	17.3	101.3
19	355,254	101.5	160.9	△ 1.1	90.9	△ 11.2	155,280	24,962	16.1	100.2
年月		前年同月比		前年同月比		前年同月比				前年同月比
19. 8	293,557	△ 0.8	156.6	△ 0.6	88.1	△ 8.5	155,240	25,536	16.4	△ 1.9
9	287,625	3.1	159.7	△ 2.8	92.6	△ 7.2	154,588	25,271	16.3	△ 1.6
10	291,249	2.7	165.1	1.3	91.1	△ 11.0	154,145	23,625	15.3	△ 2.0
11	314,766	3.3	168.5	1.2	93.3	△ 15.4	155,206	24,083	15.5	△ 1.0
12	683,853	△ 3.0	159.0	△ 3.5	88.9	△ 16.7	155,141	24,337	15.7	△ 0.8
20. 1	299,354	4.4	145.9	△ 1.4	87.4	△ 5.6	154,614	23,876	15.4	△ 0.6
2	292,636	0.8	164.0	2.3	88.9	△ 4.7	154,397	24,159	15.6	△ 1.2
3	300,098	0.5	161.5	1.1	93.3	0.0	154,297	24,250	15.7	△ 0.2
4	297,468	2.7	168.6	2.4	93.3	0.8	158,351	24,492	15.5	0.9
5	290,594	1.3	157.0	1.5	85.9	0.0	157,729	24,468	15.5	0.5
6	491,621	△ 2.4	166.0	△ 2.1	80.7	△ 10.7	158,155	24,874	15.7	1.3
7	473,465	8.6	167.1	1.8	85.2	△ 4.2	157,465	24,859	15.8	2.4
8	301,227	2.6	155.7	△ 0.6	81.5	△ 7.5	157,199	24,653	15.7	1.3
9	287,980	0.1	159.6	△ 0.1	83.0	△ 10.4	157,195	24,841	15.8	1.7
10	289,975	△ 0.5	163.8	△ 0.8	83.7	△ 8.1	157,295	24,967	15.9	2.1
前月比(%)	0.7	-	2.6	-	0.8	-	0.1	0.5	-	-
前年同月比	△ 0.5	-	△ 0.8	-	△ 8.1	-	2.1	5.7	-	-
資料出所	県政策統計課「毎月勤労統計調査地方調査結果速報」(事業所規模30人以上) ※) 対前年比、対前年同月比は原則として指数により算出(パートタイム労働者数を除く) 一番目の前年同月比は常用労働者数の前年同月比									



# 用語の説明

## 【景気動向指数】

・景気動向指数は、生産、雇用など様々な経済活動での重要かつ景気に敏感な指標の動きを統合することによって、景気の現状把握及び将来予測に資するために作成された統合的な景気指標であり、DI (Diffusion Index) と CI (Composite Index) がある。

DI は、採用系列のうち、3 か月前と比較して拡張した系列の割合を示す(DI=拡張系列数/採用系列数×100%) ことにより、景気の広がりを見る指標であるのに対し、CI は各指標の前月比の変化量を合成することにより、景気のテンポ(量感)を測定する指標である。

## 【消費】

・家計(福井市勤労者世帯)

平均消費性向=消費支出÷可処分所得×100

・大型小売店販売額(百貨店およびスーパー)

百貨店およびスーパーとは、従業者50人以上の小売商店であって次に該当するもの。

(1) 百貨店：日本標準産業分類の百貨店のうち(2)のスーパーに該当しない商店であって、かつ売場面積が1,500㎡以上の商店。

(2) スーパー：売り場面積が1,500㎡以上で、その50%以上において、セルフサービス方式を採用している商店。

(なお、前年同月比は店舗調整後の値。店舗調整とは、調査対象商店の定義変更および移動があった場合、前年同月比を調査対象となった商店のみで算出すること。)

新車登録台数

・軽自動車を含む自動車の新車販売台数。

## 【生産】

・織物生産 調査範囲：従業者10人以上のものおよび経済産業大臣の指定するもの。  
織物生産月報を提出しなければならない2以上の工場を有する企業(本社)であって、原材料または製品を保有するもの。

・鉱工業指数 鉱工業の生産活動の水準と動向をみる指標で、生産・出荷・在庫を数量面からとらえ指数化したもの。

なお、月別の数値は季節調整済指数である。

## 【労働】

・労働市場月報 数値は一般職業紹介状況で、新規学卒を除きパートを含む。

有効求人倍率=月間有効求人数÷月間有効求職者数

新規求人倍率=新規求人数÷月間新規求職者数

就職率=就職件数÷月間有効求職者数×100

・毎月勤労統計調査 数値は常用労働者を常時30人以上雇用する第一種事業所のもの。

現金給与総額・総労働時間=常用労働者一人平均

雇用指数：平成17年を基準年として、常用労働者数を指数化したもの。

※(注) r=改訂値 p=速報値

前月比・前年同月比は、単位未満を端数処理する前の数値で計算している。

(参考)

## 全国および北陸の経済概況

○全国 【 月例経済報告 内閣府 平成20年12月22日 】

### 景気は、悪化している

個人消費は、おおむね横ばいとなっているが、足下で弱い動きもみられる。設備投資は、減少している。住宅建設は、弱含んでいる。公共投資は、総じて低調に推移している。輸出は、減少している。輸入は、弱含んでいる。貿易・サービス収支の赤字は、減少している。

生産は、大幅に減少している。企業収益は、大幅に減少している。また、企業の業況判断は、大幅に悪化している。倒産件数は、増加している。雇用情勢は、急速に悪化しつつある。

国内企業物価は、下落している。消費者物価は、石油製品価格が下落しているが、それを除いた基調としては横ばいとなっている。株価（日経平均株価）は、8,300円台から7,800円台まで下落した後、8,700円台まで上昇し、その後8,600円台で推移している。対米ドル円レートは、96円台から87円台まで円高方向で推移している。

先行きについては、当面、悪化が続くとみられ、急速な減産の動きなどが雇用の大幅な調整につながることを懸念される。加えて、世界的な金融危機の深刻化や世界景気の一層の下振れ懸念、株式・為替市場の大幅な変動の影響など、景気をさらに下押しするリスクが存在することに留意する必要がある。

○北陸 【 北陸の金融経済月報 日本銀行金沢支店 平成20年12月24日 】

### 北陸の景気は、海外経済の減速などから、悪化している。

最終需要をみると、輸出、設備投資は、ともに減少幅が拡大している。また、個人消費はさらに弱い動きとなっているほか、住宅投資も低調に推移している。この間、公共投資は低調に推移している。

当地製造業の生産は、減少している。業種別にみると、化学は医薬品を主体に高水準を維持している。もっとも、主力の電気機械（デジタル家電・携帯電話関連の電子部品等）、一般機械（建設機械、工作機械等）のほか、金属製品（アルミ建材）、繊維、鉄鋼・非鉄は、いずれも減少している。

企業収益（08/12月短観調査）は、海外経済の減速や既往のエネルギー・原材料価格高の影響などから減益幅が拡大している。こうしたなか、雇用・所得は、厳しさを増している。

先行きについては、当面、厳しさを増す可能性が高い。