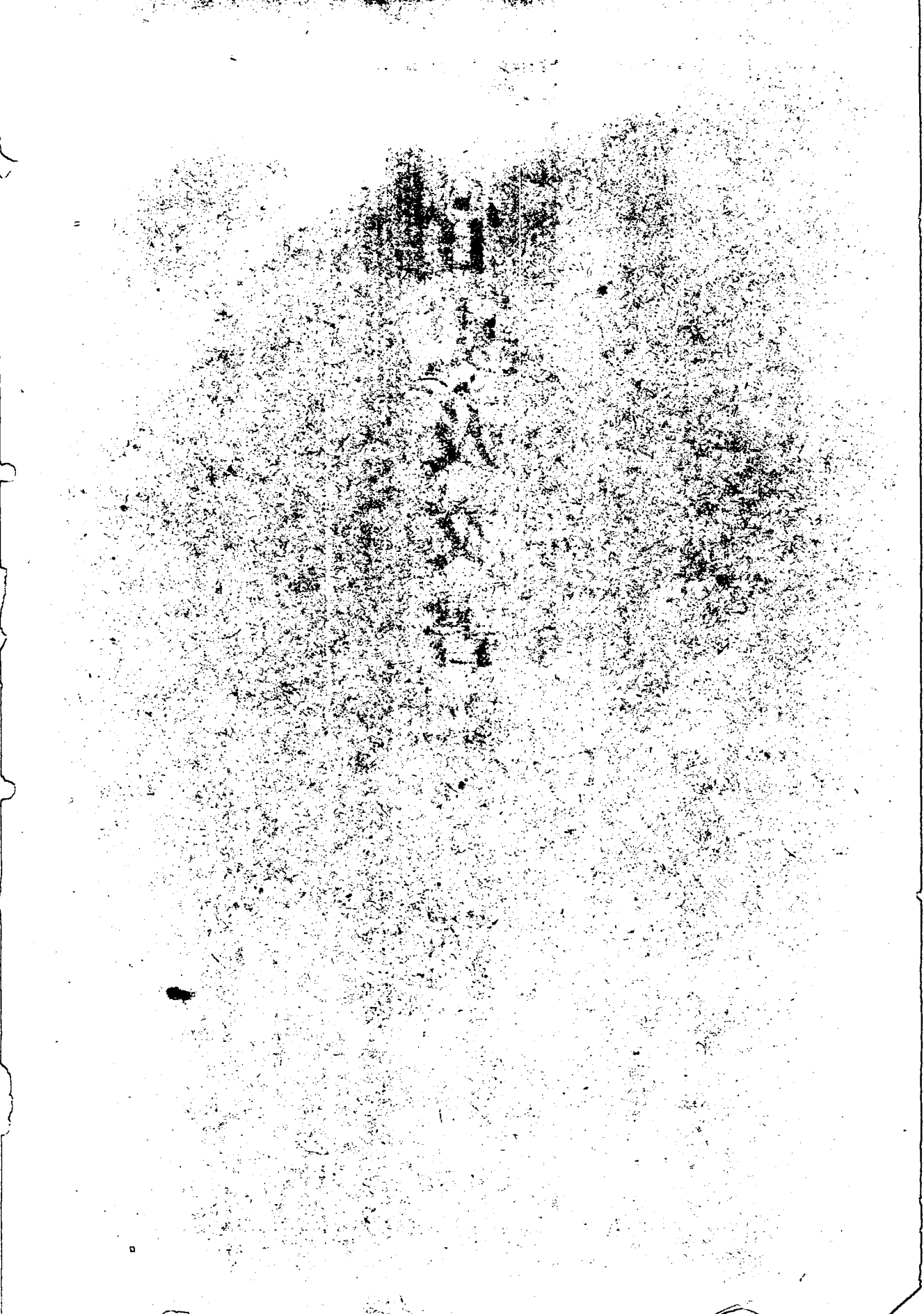


# 官吏及文書



# 官吏及文書

第四一四

縣廳各部ノ分課

明治三十五年十二月三十一日

文 秘	知事官房	第一課	第二課	第三課	第四課	第五課	警察課	保安課	衛生課
書 書		庶務	土木	學務	農務	國費	警務	保安	
兵 財		事務	營繕		地務	費用	警務	高等警察	
書 務					務理	費用	警務		
					用縣	費用	警務		
					度費	費用	警務		
							警務		
							警務		
							警務		
							警務		

## 第四一五 縣 官 吏

明治三十五年十二月三十一日

知 事	知事高等官	階	人員	俸給年額	階	人員	俸給年額
知事	知事高等官二	級	一	三〇〇〇〇 <small>円</small>	七級俸	七	二五二〇〇 <small>円</small>
書記官	書記官同	五	一	一六〇〇〇	八級俸	四	一三〇〇〇
參事官	參事官同	六	一	一〇〇〇〇	九級俸	一八	四三〇〇
視學官	視學官同	四	一	一〇〇〇〇	十級俸	五	九〇〇
技師	技師同	六	三	一〇六〇	計	七	九二
師範學校長	師範學校長	五	一	一四〇〇	計	九	一三八七二
		二級俸	一	七二〇	七級俸	二	七二〇
		四級俸	一	五四〇	九級俸	三	七二〇
		五級俸	四	一九二〇	十級俸	三	五四〇
		六級俸	二	八四〇	十五圓未滿	四	二三八
					內		
					及		
					房		
					屬		
					判		
					任		
					七級俸		
					八級俸		
					九級俸		
					十級俸		
					十五圓未滿		
					內		
					及		
					房		
					屬		
					判		
					任		
					七級俸		
					八級俸		
					九級俸		
					十級俸		
					十五圓未滿		

○官吏及文書

察				警				務				階級	
技	巡	技		警	警	警	技	警	警	合	事	縣	階
術	查	手		部	視	部	師	視	部	計	務	視	級
	待	同		判	同	長	同	同	長			任	
	判	同		任	同	高等	同	同	高等		六	判	判
						官			官		級		
計	計	計	計	計	計	四	七	七	四	九	計	計	計
五圓未滿	五圓未滿	五圓未滿	五圓未滿	十級俸	九級俸	八級俸	七級俸	六級俸	五級俸		五圓未滿	六級俸	四級俸
五圓以上	五圓以上	五圓以上	五圓以上	九	六	五	二	二	二		三	二	二
二	四七五	四〇九	六六	二四							三	二	二
二	二二五	二二四	二二五	二二六	二二七	二二八	二二九	二三〇	二三一	二三二	二三三	二三四	二三五
二六二八	八四	二二五	二二四	二二五	二二六	二二七	二二八	二二九	二三〇	二三一	二三二	二三三	二三四

署		獄						監			階級	
通	技	事	教	女	看	監	看	監	監	典	階	
譯	術	務	誨	監	守	獄	守	獄	獄	獄	級	
					同	醫	長	書	高等	高等	級	
						判	同	記	官	官	級	
								判	八	八	級	
計	計	計	計	計	計	計	計	計	計	計	計	計
者	同	同	同	同	同	同	同	同	同	同	同	同
一〇〇	三	五	三	二	一	六	六	七	七	三	三	三
四九三	二八	五〇	四二	二二	二〇	四七	七八六	六七六	一一〇	一〇三	四八〇	三〇〇
四九三	二八	五〇	四二	二二	二〇	四七	七八六	六七六	一一〇	一〇三	四八〇	三〇〇

部  
合  
計  
五五  
八〇九二二  
總  
計  
七〇九  
一三九二〇

備考  
本表記載ノ外縣吏員總數八十人俸給年額壹萬四千九拾九圓ニシテ内土木縣吏員五十九人俸給年額壹萬千六百四拾圓同兼務者十五名<sup>内無給兼務</sup>人俸給年額千九百參拾五圓<sup>兼務</sup>陸給外ニ同縣吏員ニシテ兼務者六人<sup>内無給兼務</sup>三人俸給年額貳百六拾四圓  
其外三人俸給年額參百六拾圓アリ

第四一六 縣官吏配置

明治三十五年十二月三十一日

種別	總數	知事官房					警務部				巡察部			監獄部		
		第一課	第二課	第三課	第四課	第五課	警務課	保安課	衛生課	巡察所	各署	第一課	第二課	警務所	教務所	監獄
勅任	一															
奏任	二															
判任及同待遇	六四七	七	九	二	六	一六	二	七	七		六	五	二		一	
雇	四八	五	二	二	二	六	一	三		七	六	七			二	
總計	七〇七	一二	一二	二四	八	二二	二	一〇	一	四八二	一二	六二	二	二	二二	

第四一七 郡官吏及吏員

明治三十五年十二月三十一日

階級	人員	俸給年額	階級	人員	俸給年額
郡長高等官	六	六三〇〇圓	七級俸	四	一五〇〇圓
高等官	七	二四〇〇圓	八級俸	八	二五〇〇圓
高等官	八	七〇〇圓	九級俸	八	一九二〇圓
五級俸	五	四八〇圓	十級俸	二八	五〇四〇圓
六級俸	六	二二六〇圓	十五圓未滿	六三	九〇七二圓

○官吏及文書

階級		人員		俸給年額		階級	人員	俸給年額
郡視學 判任 計		七級 俸 計		二二五 一〇八〇 二二〇〇 三一八〇		總計	七五	三六三六
郡視學 判任 計		七級 俸 計		二二五 一〇八〇 二二〇〇 三一八〇				
郡事務		雇日 計		十五圓未滿 給 計		總計	三九	三三七二
郡事務		雇日 計		十五圓未滿 給 計				
總計		總計		總計		總計	總計	總計
						一七五	三九	三三七二
						一七五	三九	三三七二
						一七五	三九	三三七二
						一七五	三九	三三七二

第四一八

郡官吏配置

明治三十五年十二月三十一日

郡名	郡長	郡書記	郡視學	雇	合計	郡名	郡長	郡書記	郡視學	雇	合計
足吉坂大今丹南敦三	羽田井野立生條賀方	- - - - -	- - - - -	- - - - -	一〇 九 六 五 五 四 〇 八 六	遠敷	-	九	-	-	九
					一〇 九 六 五 五 四 〇 八 六	大飯	-	六	-	-	六
					一〇 九 六 五 五 四 〇 八 六	本廳縣稅檢査員	-	三	-	-	三
					一〇 九 六 五 五 四 〇 八 六	總計	二	一五	一〇	三九	一七五
					一〇 九 六 五 五 四 〇 八 六	三十四年	二	一〇	二	三五	一七七
					一〇 九 六 五 五 四 〇 八 六	三十三年	二	一〇	二	三七	一七九
					一〇 九 六 五 五 四 〇 八 六	三十二年	二	一〇	二	四〇	一六一
					一〇 九 六 五 五 四 〇 八 六	三十一年	二	一〇	二	三四	一五六
					一〇 九 六 五 五 四 〇 八 六	三十年	二	一〇	二	三一	一五一
					一〇 九 六 五 五 四 〇 八 六	總計	二	一五	一〇	三九	一七五

第四一九

休職官吏

明治三十五年十二月三十一日

階級	人員	俸給年額	合計
縣	八	一〇九	一〇九
郡	八	一〇九	一〇九
合計	一六	二一八	二一八

奏任	判任	總計	三十四年	三十三年	三十二年	三十一年	三十年
1	1	2	6	6	3	3	3
1	1	2	1,464	240	1	1	1
1	1	2	7	7	3	3	3
1	1	2	628	608	1	1	1
1	1	2	11	11	3	3	3
1	1	2	2,094	848	1	1	1
1	1	2	955	955	3	3	3
1	1	2	2,259	1,992	2	2	2
1	1	2	2,670	2,670	2	2	2

備考 表中三十三年以前ノ欄×印ヲ附シタルハ非職官吏ノ數ナリ

第四二〇

市吏員人員及俸給

明治三十五年十二月三十一日

階級	人員	支給金額		階級	人員	支給金額	
		月給	報酬金			月給	報酬金
市長	1	5,800	1	市長	1	6,050	1
助役	1	3,800	1	常設委員	3	1	1
參事	1	1	1	總計	28	53	658
收入役	1	250	1	三十四年	1	5,250	750
書記	2	350	1	三十三年	1	5,250	750
事務	1	169	1	三十二年	1	4,550	830
區長及同代理者	6	52	1	三十一年	1	4,710	590
				三十年	1	3,950	770
				總計	28	53	658

○官吏及文書





大 飯	總 計		三十四年		三十三年		三十二年		三十一年		三十年	
	月 給	人 員	月 給	人 員	月 給	人 員	月 給	人 員	月 給	人 員	月 給	人 員
一三五	四八四二	八〇七二	四八六九	八〇五三	四七四二	七九二六	四〇九六	七〇五一	六二二五	四二九七	四八一九	一三五
五	一五〇	一〇八五	一五〇	一〇八四	一二九	八九九	一四七	九一八	七三八	一四四	七三九	四六
二	一四	二〇九	一四	一九九	一四	三〇〇	一〇	一四三	五五	五	五三	三二
一	六	四七	六	四六	二九	一一	二	八〇	一九三	三三	一三三	九
七	一三三	六〇〇	一三三	五九九	一三三	四九一	一一三	四一八	四五七	二二八	三七八	三五
一	一三	一六九	一三	一六九	一五	一九七	一三	一七六	七五	四	五六	一
一	二六	一八九	二六	一八八	三三	二二三	四三	二八一	二二	三七	二〇一	八
一五	三四一	八八	三四一	八八	三三	五九	二四八	四九	六二	二七六	三八	一五
六	二〇	九五〇	二〇	九四八	二八	八八九	一〇四	七〇二	二五	二四	一八二	六
一	三三	一四一	三三	一四一	三八	一六一	五五	二四四	一九六	一三三	五五二	一
一七	三九七	三三三	三九七	三三三	三六	二七三	三〇一	二二二	二〇	七	五六八	一七
八	二二	五五八	二二	五五九	四五	七三二	三〇一	九六九	二二	三四五	一四〇三	八
一	三三	三三	三三	三三	二八	一八九	二二	一三七	四〇	九	六一	一
五	六三	三三三	六三	三三三	七七	三〇七	七九	二九八	二八	五一	一四八	五
三	一八五	三四九	一八五	一八五	七	三	三	三	一	一	一	三
三四	一五四三	一	三四	一五四三	一	一	一	一	一	一	一	三四

第四二三 收、受文書

明治三十五年

官 廳	知事 官房	內 務 部					警 察 部					監 獄 署		合 計	
		第一課	第二課	第三課	第四課	第五課	高等警察	警務課	保安課	衛生課	第一課	第二課	醫務所		
內閣	三五	二													八四
內務省	三一	六													一〇
外務省	一〇九	三													一三三
內務省	二九	三七													五八五
大藏省															一九四

官吏及文書

五百十七

官廳	知事官房		內務部					警察部			監獄署		合計		
	第一課	第二課	第一課	第二課	第三課	第四課	第五課	高等警察	警務課	保安課	衛生課	第一課		第二課	醫務所
陸軍省	九	二	八	四	一	三	一								九九
海軍省	九	一	一	一	一	一	一								二二
司法部	一〇	一	一	一	一	一	一								二二
文部省	九	一	一	一	一	一	一								一七八
農商務省	一〇八	二	二	三	一五七	三	四〇五	六	九	一					五三四
逓信省	三三	六	六	三	一	一	一	四	二	一	一				八一
會計検査院	一	一	一	一	一	一	一	一	一	一	一				一五
臺灣總督府	八	八	八	三	一	一	一	一	一	一	一				三四
師旅團	一〇	七九	七九	一	一	一	一	一	一	一	一				一三四
鎮守府	二	七八	七八	六	一	一	一	一	一	一	一				九八
裁判所	九	一五	一五	七	一	一	一	一	一	一	一				二二七〇
土木監督署	二	八九	八九	一	一	一	一	一	一	一	一				一三
礦山監督署	一	一	一	一	一	一	一	一	一	一	一				三〇
稅務管理局	一五	五三	五三	一四	一〇	一〇	二九	二	二	二	二				一一三
林區署	六	五〇	五〇	二	一	一	一	一	一	一	一				一一三
郵便電信局	六	一	一	二	一	一	一	一	一	一	一				七一
官立學校	二五	七	七	二	四八	一	六	三	三	一	一				一一
警視廳	三三	三	三	二	一	一	一	一	一	一	一				一三四
憲兵隊	一	一	一	一	一	一	一	一	一	一	一				六
府縣廳	七二	四〇	四〇	二二五	三三二	三三二	三八六	一	一	一	一				五三一
郡市役所	七六四	二四八一	二四八一	六九七	一八二二	一八二二	二五〇〇	二四二九	二四二九	二八三〇	二六三九				一一二二五
警察署	六六	一五二	一五二	四一	一四二	一四二	一〇七八	四七五四	三四八九	二八三〇	二六三九				一六〇七四
監獄署	六	一	一	二	一	一	一	一	一	一	一				三五六

學校及病院	一八五	二	二七	七二八	一四	三九一	一	一六	一三七九
町村役場	三一	六九六	八二七	三八八	四三〇	一四	二六九	二四六	三五〇八
神社及寺院	六	二〇五	一	一	九七	二	二	三	三一五
銀行及金庫	三〇	一五	一	二九七	四九〇	二七	七七	二	九五三
會社	二六	五七九	一四三四	四四七	二二七	二	四三七	三	七四二五
人民願	一五	一六五	二三八	五九	一四〇二	六〇	八九五	一五三五	二九六五
雜	二六	三七八	四四八四	三九三	一四〇二	三	九三	八七五	二二五二四
總計	二七三八	五七八〇	八〇三三	四三八八	九九六六	七〇八三	五五四六	六、五一	六八三五四
三十四年	二、〇九四	四、七四三	九、三四二	三、八〇七	九、五二七	七、一六四	三、四九八	六、八五一	六、五〇二
三十三年	一、〇五	五、四八六	八、五六三	三、四六六	八、三六六	九、二九七	四、四八八	四、二二八	五、四二二
三十二年	一、〇一	四、一三九	二、五二八	四、六八二	七、二六〇	六、四〇五	二、九五六	六、七七八	五、七五八〇
三十一年	一、〇三五	三、二六三	五、〇三九	七、〇三三	六、二二三	七、五九二	二、三六二	三、〇五三	五、五二二九
三十年	三、二三三	三、三六六	一、一六三	八、〇〇六	六、〇八九	八、二九八	二、一六七	三、〇〇七	六、四二七〇

第四二三 發送文書

明治三十五年

官廳	知事	第一課	第二課	第三課	第四課	第五課	警部	警務課	保安課	衛生課	監獄	醫務所	合計
內閣	七五	九	一	一	二	一九	一	一四	一三	一	二	一	一四四
宮內省	三	一	一	一	一	三	一	一	三	一	一	一	一四
外務省	二	一九	一	一	一	三	一	一	一	一	一	一	一四
內務省	二六八	二二三	七五	一	一八	六五	一	五	一五	一四	一	一	二〇二
大藏省	二七	三九	一	一	四五七	二八	一	一	一	一	一	一	九八四
陸軍省	一一	一一	五	一	二	一	一	一	一	一	一	一	六四三
合計	一一三	一一三	一一三	一一三	一一三	一一三	一一三	一一三	一一三	一一三	一一三	一一三	一一三

○官吏及文書

○官吏及文書

官廳	知事官房					內務部					警務部					監獄署					合計		
	第一課	第二課	第三課	第四課	第五課	第一課	第二課	第三課	第四課	第五課	第一課	第二課	第三課	第四課	第五課	第一課	第二課	第三課	第四課	第五課			
海軍省	二																					二	
司法部	四〇																						四〇
文部省	三三																						三三
農商務省	一六																						一六
逓信省	一																						一
會計検査院	一																						一
臺灣總督府	一																						一
師旅團	二七																						二七
鎮守府	三																						三
裁判所	三五																						三五
土木監督署	六																						六
鑛山監督署	一																						一
稅務管理局	一〇																						一〇
林區署	六																						六
郵便電信局	四																						四
官立學校	四																						四
警視廳																							
憲兵隊																							
廳府縣	二二九																						二二九
郡市役所	八三〇																						八三〇
警察署	八三																						八三
監獄署	七																						七
學校及病院	五九																						五九
	一一																						一一
	一七																						一七
	六八二																						六八二
	七四																						七四
	三一三																						三一三
	九																						九
	三																						三
	一八六																						一八六
	五																						五
	一六八																						一六八
	三六〇																						三六〇
	一四七九																						一四七九
	二四四																						二四四
	一九九																						一九九
	一六八																						一六八
	二二四																						二二四
	七十七																						七十七
	四〇八																						四〇八
	一四四																						一四四
	二二九																						二二九
	一一																						一一

町村役場	二七八	四七〇	四三五	一七一	七九〇	三三	九五	四	五五	二	二二二
神社及寺院	二	一四九	一	二	一	六三		一	一	二	二一九
銀行及金庫	二一	三五	二	一八	七三	九六	四二	一七	一	一	二九七
會社	三	三四			一八						五三
人民達指令	三二	三九七	一三三三	一〇	一九二		三〇	一七八	二三四		四一〇四
雜	一九七一	一四二〇	二、九九三	一四八六	二〇七九	七三七〇	三四五	六八	六五〇	一三九	一八五三二
總計	四、三五四	八、四一四	六、五六〇	四、八二三	一〇、八二六	二一、九四五	三、五三三	三、三二〇	四、三二二	一、五三六	六、一六九六
三十四年	三、四六九	六、五五二	六、四七五	四、九一〇	九、一九一	九、八八一	一、九九九	二、七八〇	四、〇四二	一、五〇一	五、二二四八
三十三年	二、四一五	七、八三九	六、五二七	四、五六三	八、五六八	一、二二二	二、二九三	三、九四八	二、一五六	一、五五一	五、〇〇七九
三十二年	二、一九七	五、五五〇	二、五二三	四、五三九	八、八六一	七、六七九	二、五八〇	三、四二八	五、三九二	五、三五	四、五四九一
三十一年	二、六五〇	三、八六三	四、五二〇	七、九七四	六、一八九	八、五五八	三、〇九七	一、〇九四七	一、〇九四七	一、〇〇八	五、〇八八六
三十年	二、五五八	四、一三三	七、四七八	九、二〇八	六、七九五	九、四六三	三、一三六	一、二〇六	一、二四九	三、五	五、七、三二

○官吏及文書

