

交通

鐵道線路	六哩
旅客人員	九八〇、九九四
乘車	九六八、三三三
降車	八
郵便局所	一、四五五、三〇四
郵便局	一、四五五、三〇四
取集	一、四五五、三〇四
配達	一、四五五、三〇四
小包郵便物	一、四八、六六六
引受	一九〇、〇〇四
配達	一九〇、〇〇四
電信取扱所	九、九、一、三〇
里	二七、七、九九八
町	二八、九、二九九
通	三、八、三
有料電報	八、二、七、二八
發信	三、八、三
着信	三、八、三
電話交換加入者	六、八、〇、六八四
電話線路長	八、〇、四七
通話度數	九、〇、四七
料	九、〇、四七
金	九、〇、四七
電燈	二、六、九、三
使用戶數	二、六、九、三
燈數	二、六、九、三

電氣動力供給

使用戶數
動力數

馬車

人力車

荷積牛馬車荷積車

自轉車

船舶

蒸氣船
西洋形風帆船
日本形船

海岸籍延長

港灣出入船舶

出

入

蒸氣船	二、八、六、二
西洋形帆船	二、六、〇
日本形船	一、三、二、一
蒸氣船	二、八、七、三
西洋形帆船	一、三、五、五
日本形船	一、三、一、八

四、九、一、七、四〇

一、一、三

一、一、三

三、四、九

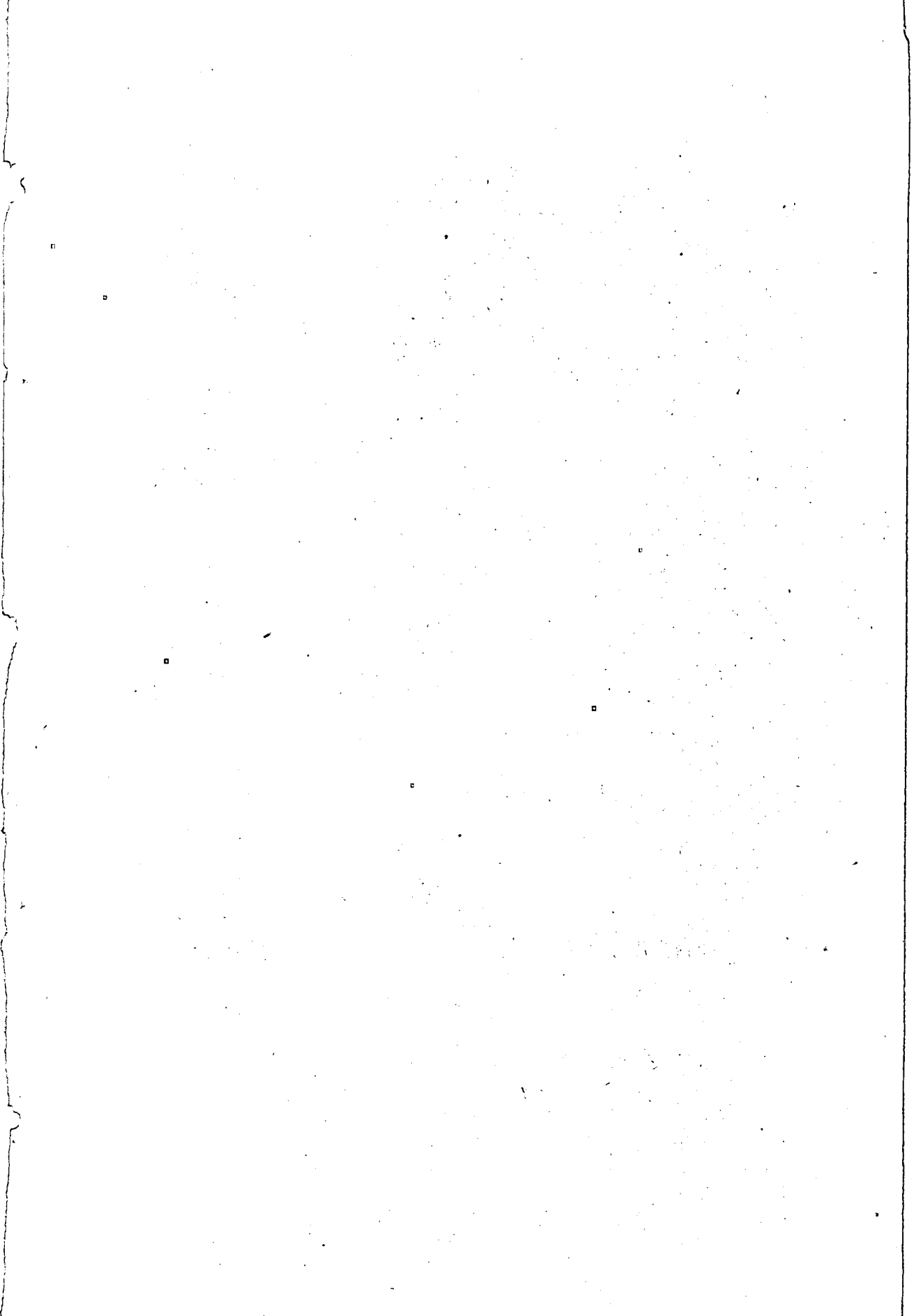
一、七、二、九

一、四、〇

一、一、八

七、二、五

馬力
四戶



○交通

第五二 各地距離

陸路ハ福井市ヨリ
海路ハ敦賀港ヨリ

地名	汽車哩程	陸路里程	海路哩程
東 京 坂 都 屋 古	三五二〇	三三〇〇	〇
大 京 都	一四〇五	〇	〇
名 古 屋	一二三七	〇	〇
廣 嶋	一八六六	〇	〇
金 澤	三五〇六	〇	〇
富 山	四七・六	〇	〇
大 津	八四・三	〇	〇
岐 阜	一〇四・九	〇	〇
神 戶	九二・一	〇	〇
長 崎	三三六・〇	〇	〇
函 館	一六〇・八	〇	〇
新 潟	六五三・三	〇	〇
七 尾	八〇八・九	〇	〇
橫 須 賀	一五九・六	三三二・四〇	〇
吳 須 賀	八八・四	〇	〇
佐 賀	三三四・四	〇	〇
舞 鶴	三五九・〇	〇	〇
世 保	六一〇・八	〇	〇
小 樽	三八五	三三三〇	〇
釜 山	〇	〇	〇
元 山	〇	〇	〇
城 津	〇	〇	〇
浦 潮 斯 德	〇	〇	〇
敦 賀 港 ヲリ	〇	〇	〇
小 濱 町	三八五	三三〇〇	〇
敦 賀 町	三八五	〇	〇
武 生 町	一一七	〇	〇
鯖 江 町	八・五	七・五四六	〇
勝 山 町	〇	八・二一一	〇
太 野 町	七・四	一〇・〇〇〇	〇
丸 岡 町	一一・二	五・〇一四	〇
金 津 町	〇	〇	〇
三 國 町	〇	〇	〇
管 內 關	四九〇・一	〇	〇
馬 路	〇	〇	〇
姫 路	二九四・九	〇	〇
福 知 山	三八・五	三五〇・四〇	〇
陸 路 哩 程	〇	〇	〇
海 路 哩 程	〇	〇	〇

仁川	地名	汽車哩程	陸路里程	海路哩程	地名	汽車哩程	陸路里程	海路哩程
1		1	1	1	可爾薩港	1	1	1
1,513		1,513	1,513	1,513		1,513	1,513	1,513

第五三 諸街道里程

街道及驛名	所屬郡市	道路		
		最廣	最狹	里程
自滋賀縣中河內	南條	三〇	一三	三五四〇
自板取	同	四〇	二〇	二〇九三五
自今板	同	四〇	二〇	二二五五八
自湯	同	四〇	二〇	一一八三三
自協	同	五〇	二〇	一四四五九
自武生	同	五〇	二〇	一六四八
自江生	同	五〇	二〇	一九二七
自淺水	足羽	五〇	三〇	一〇三一一
自淺水	足羽	五〇	三〇	一〇三一一
自福井	福井	四〇	二〇	一〇三一一
自福井	福井	四〇	二〇	一〇三一一
自丸	吉田	四〇	二〇	二〇三九
自丸	吉田	四〇	二〇	二〇三九
自牛	坂井	四〇	二〇	三二五六
自石川縣大聖寺	同	五〇	一三	一九三四八
合計				

街道及驛名	所屬郡市	道路		
		最廣	最狹	里程
自北瀨村北瀨小牧	坂井	二〇	一三	一一五〇
自吉崎	同	二〇	一三	一一五〇
自石川縣大聖寺	同	二〇	一三	一一五〇
合計				

街道及驛名	所屬郡市	道路		
		最廣	最狹	里程
自三津國	坂井	二〇	一三	二二五四〇
自金津	同	二〇	一三	二二五四〇
自丸	同	二〇	一三	二二五四〇
自鳴鹿	同	二〇	一三	二二五四〇
自鳴鹿	同	二〇	一三	二二五四〇
自北鹿	同	二〇	一三	二二五四〇
自北鹿	同	二〇	一三	二二五四〇
自鄉	同	二〇	一三	二二五四〇
合計				

街道及驛名	所屬郡市	道路		
		最廣	最狹	里程
自福井	福井	二〇	一三	一九二四二
自津井	同	二〇	一三	一九二四二
自志津	同	二〇	一三	一九二四二
自織田村	同	二〇	一三	一九二四二
合計				

小		道街津金					道街國三				道街山勝					道街野大										
至北	自三	合	至石	自細	至細	自金	自磯	合	至三	自安	至安	自福	合	至勝	自山	至山	自松	自松	自福	合	至大	自大	至大	自市	自市	自福
瀨村	國	計	川縣	呂	呂	津	部	計	國	澤	井	井	計	山	王	岡	岡	井	井	計	野	宮	宮	波	波	井
北瀨	國		大	聖	木	木	地		國	澤	井	井		山	王	岡	岡	井	井		野	宮	宮	波	波	井
小	牧		寺	寺	寺	寺	字		驛	驛	驛	驛		驛	驛	驛	驛	驛	驛		驛	驛	驛	驛	驛	驛
坂	井		同	同	坂	坂	坂		坂	坂	福	福		大	吉	吉	福	福		大	大	足	足	福	福	
二〇	四〇		四〇	四〇	四〇	四〇	三〇		二〇	三〇	四〇	四〇		三〇	三〇	四〇	四〇	四〇		四〇	四〇	四〇	四〇	四〇	四〇	
一三	二〇		二〇	二〇	二〇	二〇	一三		一三	二〇	一三	一三		一三	一三	一三	一三	一三		二〇	二〇	二〇	二〇	二〇	二〇	
二〇八二〇	五〇三五六		一三三〇	一三三〇	一三三〇	一三三〇	五一九五五		二二二五五	二二四〇〇	七三四三七	三〇一〇〇		二二八二四	二二八二四	二二八二四	二二八二四	二二八二四		八二二〇	二二〇四七	二二〇四七	二二〇四七	二二〇四七	二二〇四七	

道街後丹													街粟田	子禪	道街																
合	至京	自高	至高	自本	至本	自小	至小	自日	至日	自倉	至倉	自三	至三	自早	至早	自佐	至佐	自敦	至敦	自新	至新	自今	至今	至粟	自武	至勝	自大	合	至四	自織	
計	都府	濱濱	鄉鄉	濱濱	笠笠	見見	方方	瀨瀨	瀨瀨	柿柿	賀賀	保保	保保	莊莊	田生	部部	山野	山野	今南	今南	大野	大野	同	同	同	同	同	同	同	同	
	吉坂	崎	崎	崎	崎	崎	崎	崎	崎	崎	崎	崎	崎	崎	崎	崎	崎	崎	崎	崎	崎	崎	崎	崎	崎	崎	崎	崎	崎	崎	崎
	同	大	遠	遠	三	同	同	同	三	三	敦	敦	敦	南	今南	今南	大野	大野	同	同	同	同	同	同	同	同	同	同	同	同	
	飯	敷	敷	方	方	方	方	方	方	方	方	方	方	方	方	方	方	方	方	方	方	方	方	方	方	方	方	方	方	方	方
四〇	四〇	四〇	三三	四〇	三三	三三	三三	三三	四〇	二〇	二〇	二〇	二〇	二〇	二〇	二〇	二〇	二〇	二〇	二〇	二〇	二〇	二〇	二〇	二〇	二〇	二〇	二〇	二〇	二〇	
一〇	一三	一三	一三	二〇	二〇	二〇	二〇	二〇	二〇	二〇	二〇	二〇	二〇	二〇	二〇	二〇	二〇	二〇	二〇	二〇	二〇	二〇	二〇	二〇	二〇	二〇	二〇	二〇	二〇	二〇	
二七二七一	二〇二二	二〇〇二	三二七〇〇	二〇〇二	二二八一〇	一三三〇五	一三三〇五	一三三〇五	三三三三三	二二七四〇	二二七四〇	二二七四〇	二二七四〇	二二七四〇	二二七四〇	二二七四〇	二二七四〇	二二七四〇	二二七四〇	二二七四〇	二二七四〇	二二七四〇	二二七四〇	二二七四〇	二二七四〇	二二七四〇	二二七四〇	二二七四〇	二二七四〇	二二七四〇	二二七四〇

街道及驛名	所屬郡市			道		
	最廣	最狹	里程	最廣	最狹	里程
西近江街道	自敦賀驛	同敦賀驛	同八里	同八里	同八里	同八里
合	計	計	三〇	二〇	六〇〇三五	二〇〇三五
自匹賀驛	自匹賀驛	自匹賀驛	三	三	四一五二七	三三三五一
至滋賀縣海津驛	計	計	三三	二二	二〇〇三五	二〇〇三五
刀瀨越街道	自匹賀縣海津驛	敦賀	三三	二二	二〇〇三五	二〇〇三五
街道及驛名 <th colspan="3">所屬郡市</th> <th colspan="3">道</th>	所屬郡市			道		
鹽津街道	自匹賀縣鹽津驛	敦賀	三〇	二〇	三三四五二	三三四五二
合	計	計	四〇	二〇	六〇〇三五	六〇〇三五
若狹街道	自日笠川驛	三遠方	四〇	二〇	二〇七四五	二〇七四五
至熊川驛	自熊川驛	三遠方	四〇	二〇	四一〇二	四一〇二
至滋賀縣今津驛	計	計	四〇	二〇	六〇〇三五	六〇〇三五
合	計	計	四〇	二〇	六〇〇三五	六〇〇三五

第五四 鐵道線路

明治四十一年三月三十一日

停車場名	哩數	敷地		停車場	停車場名	哩數	敷地	
		線路及附屬地	坪數				線路及附屬地	坪數
自滋賀縣界至匹田	四・〇	三四三八〇・六	二、八八一・一	自森田至九岡	三・五七	一九六七四・六	三、二八〇・四	
自匹田至敦賀	四・一	三二、七六・四	三、三三三・三	自九岡至金津	三・六二	三、九四一・六	三、四一〇・八	
自敦賀至金ヶ崎	一〇・五	二、四六四・五	六、〇一四・二	自金津至細呂木	二・二三	一、七六三〇・九	六、〇六七・九	
自敦賀至杉津	八・三九	八、七四三・三	六、七九八・一	自細呂木至石川縣界	二・四〇	一、九八八・五		
自杉津至大桐	三・二二	七、〇八五・〇	七、九三三・五	總計	六四・二四	四〇七、五五三・六	九一、四八〇・二	
自大桐至今莊	五・〇一	三、九三二・八	一、四二八・二					
自今莊至鯖波	四・四一	三、三三三・七	三、九五三・四					
自鯖波至武生	五・四一	〇、二〇九・九	三、一八四・七					
自武生至鯖江	三・〇六	一、九八一・四	三、八六三・七					
自鯖江至大土呂	四・七五	三、三三三・七	四、三二六・七					
自大土呂至福井	三・四五	一、九六三・〇	一、二〇五・三					
自福井至森田	三・五七	三、二七四・〇	四、二一〇・七					
停車場名	哩數	線路及附屬地	坪數	停車場名	哩數	線路及附屬地	坪數	
三十五年	六・三七六		五〇九四五・二	三十五年	六・三七六		六八、一三三	
三十六年	六四・四〇		五〇九四五・二	三十六年	六四・四〇		六八、一三三	
三十七年	六四・四〇		五〇九四五・二	三十七年	六四・四〇		六八、一三三	
三十八年	六四・四〇		五〇九四五・二	三十八年	六四・四〇		六八、一三三	
三十九年	六四・四〇		五〇九四五・二	三十九年	六四・四〇		六八、一三三	

第五五

汽車ノ旅客及貨物

端	今	杉	敦	匹	停車場	旅客人員		貨物噸數		小手荷物噸數		收入		金計	
						乘車	降車	發送	到着	發送	發送	貨物	小手荷物	貨物	金計
波	莊	津	賀	田	年次	三	四	三	四	三	四	三	四	三	四
三十八	三十五	三十五	三十五	三十五	三	三	三	三	三	三	三	三	三	三	三
三十九	三十六	三十六	三十六	三十六	四	四	四	四	四	四	四	四	四	四	四
四十	三十七	三十七	三十七	三十七	五	五	五	五	五	五	五	五	五	五	五
一五九五六	二七二八〇	九八一九	八七二四六	二二七四四	一五三六九	一四六三九	一四三三〇	一四〇二一	一三七五〇	一三〇四	一三〇四	一三〇四	一三〇四	一三〇四	一三〇四
一七四一〇	二五九七三	一〇四七八	八四〇六	一三三三〇	二二二八	二〇八九	二〇八	二〇八	二〇八	二〇八	二〇八	二〇八	二〇八	二〇八	二〇八
二二八七九	三〇七六五	七九五九	七三三三	二〇七	一五七五	一五七五	一五七五	一五七五	一五七五	一五七五	一五七五	一五七五	一五七五	一五七五	一五七五
三〇九	三〇〇	三〇〇	三〇〇	三〇〇	三〇九	三〇九	三〇九	三〇九	三〇九	三〇九	三〇九	三〇九	三〇九	三〇九	三〇九
四〇八	九四三三	二二五八	七二二五	二七九〇	四〇八	四〇八	四〇八	四〇八	四〇八	四〇八	四〇八	四〇八	四〇八	四〇八	四〇八
五〇九	一六九一八	二二七	二二七	二二七	五〇九	五〇九	五〇九	五〇九	五〇九	五〇九	五〇九	五〇九	五〇九	五〇九	五〇九
六〇八	一七九八二	二二七	二二七	二二七	六〇八	六〇八	六〇八	六〇八	六〇八	六〇八	六〇八	六〇八	六〇八	六〇八	六〇八
七〇九	二六九一八	二二七	二二七	二二七	七〇九	七〇九	七〇九	七〇九	七〇九	七〇九	七〇九	七〇九	七〇九	七〇九	七〇九
八〇八	三三三二	二二七	二二七	二二七	八〇八	八〇八	八〇八	八〇八	八〇八	八〇八	八〇八	八〇八	八〇八	八〇八	八〇八
九〇九	四〇九二	二二七	二二七	二二七	九〇九	九〇九	九〇九	九〇九	九〇九	九〇九	九〇九	九〇九	九〇九	九〇九	九〇九
一〇〇	四九四一	二二七	二二七	二二七	一〇〇	一〇〇	一〇〇	一〇〇	一〇〇	一〇〇	一〇〇	一〇〇	一〇〇	一〇〇	一〇〇
二〇	五七九二	二二七	二二七	二二七	二〇	二〇	二〇	二〇	二〇	二〇	二〇	二〇	二〇	二〇	二〇
三〇	六六四三	二二七	二二七	二二七	三〇	三〇	三〇	三〇	三〇	三〇	三〇	三〇	三〇	三〇	三〇
四〇	七四九四	二二七	二二七	二二七	四〇	四〇	四〇	四〇	四〇	四〇	四〇	四〇	四〇	四〇	四〇
五〇	八三四五	二二七	二二七	二二七	五〇	五〇	五〇	五〇	五〇	五〇	五〇	五〇	五〇	五〇	五〇
六〇	九一九六	二二七	二二七	二二七	六〇	六〇	六〇	六〇	六〇	六〇	六〇	六〇	六〇	六〇	六〇
七〇	一〇八〇七	二二七	二二七	二二七	七〇	七〇	七〇	七〇	七〇	七〇	七〇	七〇	七〇	七〇	七〇
八〇	一二七〇八	二二七	二二七	二二七	八〇	八〇	八〇	八〇	八〇	八〇	八〇	八〇	八〇	八〇	八〇
九〇	一四六〇九	二二七	二二七	二二七	九〇	九〇	九〇	九〇	九〇	九〇	九〇	九〇	九〇	九〇	九〇
一〇〇	一六五一〇	二二七	二二七	二二七	一〇〇	一〇〇	一〇〇	一〇〇	一〇〇	一〇〇	一〇〇	一〇〇	一〇〇	一〇〇	一〇〇

〇交 通

六九

Handwritten notes and numbers at the bottom of the page, including '35', '40', '60', '25', and other illegible characters.

停車場	年次	旅客		貨物		小手荷物		計			
		乘車	降車	發送	到着	發送	入貨				
福井	三十九	四四九二八	四一六六六	二二〇五	二〇四九	二六	八一〇二	五七〇六	八三四	一四六四一	
	四十	四四九二八	四一六六六	二二〇五	二〇四九	二六	八一〇二	五七〇六	八三四	一四六四一	
	三十五	三二二五五〇	三一九九〇四	一〇四七八	三五四〇四	—	—	一三八〇三	三八三二六	—	一七六三三七
	三十六	二二八四三二	二二八二八一	一一三七八	二八八一六	—	—	一一五五五六	三九六八一	—	一五五二七四
	三十七	二二八四三二	二二八二八一	一一三七八	二八八一六	—	—	一一五五五六	三九六八一	—	一五五二七四
	三十八	二二八四三二	二二八二八一	一一三七八	二八八一六	—	—	一一五五五六	三九六八一	—	一五五二七四
	三十九	二二八四三二	二二八二八一	一一三七八	二八八一六	—	—	一一五五五六	三九六八一	—	一五五二七四
	四十	二二八四三二	二二八二八一	一一三七八	二八八一六	—	—	一一五五五六	三九六八一	—	一五五二七四
	大土呂	三十五	二九七二五三	二九二八一六	一七四一一	二九二二四	三七二	四三三四四六	五八九一八	一五六四三	二一八〇〇七
		三十六	二六八三六八	二六六九三九	一四七四九	二五〇八六	三六七	二八八八五	五三九九九	一一二三七	一九四七二
三十七		二二七四六九	二二八三五一	一四二二七	二二七九二	—	—	一〇〇六〇四	四七三三八	—	一六七三三
三十八		二二七四六九	二二八三五一	一四二二七	二二七九二	—	—	一〇〇六〇四	四七三三八	—	一六七三三
三十九		二二七四六九	二二八三五一	一四二二七	二二七九二	—	—	一〇〇六〇四	四七三三八	—	一六七三三
四十		二二七四六九	二二八三五一	一四二二七	二二七九二	—	—	一〇〇六〇四	四七三三八	—	一六七三三
三十五		二二九三三七	二二八二三五	四二八	二〇〇〇	—	—	五〇一四	八四六	—	六〇三六
三十六		二二九三三七	二二八二三五	四二八	二〇〇〇	—	—	五〇一四	八四六	—	六〇三六
三十七		二二九三三七	二二八二三五	四二八	二〇〇〇	—	—	五〇一四	八四六	—	六〇三六
三十八		二二九三三七	二二八二三五	四二八	二〇〇〇	—	—	五〇一四	八四六	—	六〇三六
鯖江	三十五	三三二一六九	三〇五九五	七三二	七三二	—	七三二	—	—	—	八六九五
	三十六	二七三三五八	二八二七八	八七五	七四六	—	—	—	—	—	八四五六
	三十七	二二〇七四	二二八四九	五八〇	三七六	—	—	—	—	—	六八八一
	三十八	二二〇七四	二二八四九	五八〇	三七六	—	—	—	—	—	六八八一
	三十九	二二〇七四	二二八四九	五八〇	三七六	—	—	—	—	—	六八八一
	四十	二二〇七四	二二八四九	五八〇	三七六	—	—	—	—	—	六八八一
	三十五	三三六八四一	三三六一九四	三三三	六六二八	—	—	—	—	—	—
	三十六	三三六八四一	三三六一九四	三三三	六六二八	—	—	—	—	—	—
	三十七	三三六八四一	三三六一九四	三三三	六六二八	—	—	—	—	—	—
	三十八	三三六八四一	三三六一九四	三三三	六六二八	—	—	—	—	—	—
武生	三十五	一四八六七一	一四八六七一	八四三五	一〇八一九	—	—	—	—	—	—
	三十六	一四八六七一	一四八六七一	八四三五	一〇八一九	—	—	—	—	—	—
	三十七	一四八六七一	一四八六七一	八四三五	一〇八一九	—	—	—	—	—	—
	三十八	一四八六七一	一四八六七一	八四三五	一〇八一九	—	—	—	—	—	—
	三十九	一四八六七一	一四八六七一	八四三五	一〇八一九	—	—	—	—	—	—
	四十	一四八六七一	一四八六七一	八四三五	一〇八一九	—	—	—	—	—	—
	三十五	一四八六七一	一四八六七一	八四三五	一〇八一九	—	—	—	—	—	—
	三十六	一四八六七一	一四八六七一	八四三五	一〇八一九	—	—	—	—	—	—
	三十七	一四八六七一	一四八六七一	八四三五	一〇八一九	—	—	—	—	—	—
	三十八	一四八六七一	一四八六七一	八四三五	一〇八一九	—	—	—	—	—	—

郡市	郵便局		郵便受取所	郵便切手賣捌所	郵便函	郵便物	
	集配局	無集配局				取集	配達
福井	1	7	1	98	110	298	240
足羽	3	1	1	30	30	278	208
吉田	3	1	1	41	42	252	406
坂井	8	4	1	28	133	277	183
大野	9	2	1	28	133	277	183
今立	5	5	1	203	103	720	113
丹生	6	2	1	89	91	436	144
南條	4	5	1	78	81	768	125
敦賀	4	2	1	81	81	820	126
三方	3	5	1	42	58	563	135
遠敷	7	4	1	82	82	738	438
大飯	2	1	1	38	39	247	342
總計	55	26	1	866	892	1145	1335
三十九年	55	23	1	846	879	1048	1103
三十八年	55	23	1	841	862	1153	1185
三十七年	55	22	1	841	862	1037	1100
三十六年	55	22	1	841	862	1037	1100
三十五年	54	22	1	756	770	831	1196

本表中各郡市街地ノ事實ヲ掲クレハ左ノ如シ

町 名 郵便局 無集配局 郵便切手賣捌所 郵便函 取集郵便物 達

小敦武大三

濱賀生野國

二五 三七 三三 二七 三六

二五 三八 三三 二七 三八

七二九一七四 九六六〇八三 六七三七五五 二九五二八九 六三〇〇八九

八一九五三五 九一五六〇八 八一七六八四 四三八二二八 六九六九〇八

第五七

小包郵便

明治四十年

郡 市 集 小 包 郵 便 局 無 集 配 局 小包郵便受取所 引 小 包 郵 便 局 達

總	大遠三敦南丹今大坂吉足福	計	飯敷方賀條生立野井田羽井
五五	二七三四四六五九八三三一	二六	一四二一七
一四八六六六	三三三三三 一六一〇五 三三九五七 一三〇三三 一六三三六 七三二七 一四一七一 二二八〇四 一四八八一 四〇〇九 一六〇三 四二二八	一九〇〇四	五七六一〇 二二二二二 四六六二 一九三六五 一六一一七 一六八六二 八〇二 一六八一六 二二三八七 五二八七 一六三三九 四四一六

年次	小包郵便局	小包郵便受取所	小包郵便局
三十九年	集配局 無集配局	引	受配
三十八年	集配局 無集配局	引	受配
三十七年	集配局 無集配局	引	受配
三十六年	集配局 無集配局	引	受配
三十五年	集配局 無集配局	引	受配
三十四年	集配局 無集配局	引	受配

本表中各郡市街地ノ事實ヲ掲ク。レハ左ノ如シ

町名	集配局	無集配局	小包郵便局	小包郵便物
三	三	三	三	三
大	大	大	大	大
武	武	武	武	武
敦	敦	敦	敦	敦
小	小	小	小	小
濱	濱	濱	濱	濱
賀	賀	賀	賀	賀
生	生	生	生	生
野	野	野	野	野
國	國	國	國	國

第五八 電 信

明治四十年

郡市	電 信	電 信	電 信	電 信	電 信	電 信	電 信
福井	取扱所	線路長	線路長	有線電報	有線電報	有線電報	有線電報
足羽	三	一・六二二	一七・二〇〇	九四八三三	八五・七七八	三	四〇〇三
吉田	二	四・四三五	二六・二四七	三三三三三	一・六四二	二	二・〇五七
坂井	七	七〇〇〇〇	二六・三二八	三二八八九	四・六四三	二	五四九二
總計	四二	一〇・〇四一	五三・〇九二	三二・二七七	三・七九〇	四二	二七・九九八

大野	今立	丹生	南條	敦賀
四	三	五	四	五
一七〇・一五四	四・四〇〇	一三・一〇一六	一・〇・三三三	二・〇・一四四
三四・〇〇三	二六・二〇八	一七・〇三三	六六・三三四	六一・一九五四
一八〇七一	一三・一七一	六・五〇五	一六・三三九	六二・九五〇
一六・三七三	一五・〇〇一	八・三九五	一八・九一八	六二・七二七
三十九年	三十八年	三十七年	三十六年	三十五年
三八	三六	三六	三四	三二
九八・二〇五七	九六・九五四	一〇四・〇九一八	九九・三三四一	八六・六二七
三六・六三三	三七・七〇六	三八・二〇八四八	三七・〇六二	三五・六一九
二四・七二四九	三三・一〇〇	三三・四四二	三〇・三〇一	一九・四三〇
二七・七五二	二四・一九四	二二・三三〇	二二・四〇八	二二・三七八

本表中各郡市街地ノ事實ヲ掲クレハ左ノ如シ

町名	電信取扱所	線路	信線	有線	料	電	報
三野	國野	里町間	里町間	里町間	里町間	里町間	里町間
一八・四〇〇	一〇・三三三	一〇・三三三	一〇・三三三	一〇・三三三	一〇・三三三	一〇・三三三	一〇・三三三
一八・四〇〇	一〇・三三三	一〇・三三三	一〇・三三三	一〇・三三三	一〇・三三三	一〇・三三三	一〇・三三三
一八・四〇〇	一〇・三三三	一〇・三三三	一〇・三三三	一〇・三三三	一〇・三三三	一〇・三三三	一〇・三三三
一八・四〇〇	一〇・三三三	一〇・三三三	一〇・三三三	一〇・三三三	一〇・三三三	一〇・三三三	一〇・三三三
一八・四〇〇	一〇・三三三	一〇・三三三	一〇・三三三	一〇・三三三	一〇・三三三	一〇・三三三	一〇・三三三
一八・四〇〇	一〇・三三三	一〇・三三三	一〇・三三三	一〇・三三三	一〇・三三三	一〇・三三三	一〇・三三三
一八・四〇〇	一〇・三三三	一〇・三三三	一〇・三三三	一〇・三三三	一〇・三三三	一〇・三三三	一〇・三三三
一八・四〇〇	一〇・三三三	一〇・三三三	一〇・三三三	一〇・三三三	一〇・三三三	一〇・三三三	一〇・三三三

第五九 電話

明治四十年十二月三十一日

年次	普通加入	特別加入	電話	線路	交換	電話交換加入者數	創業年月日
四十年	福井市	足羽郡木田村、社村、東安居村、和田村、吉田郡西森島村、四山東村、四山西村	二	四町間	里町間	三七六	明治三十八年七月五日
三十九年	同	同	一	一六・三三三	一〇・三三三	二二〇	
三十八年	同	同	一	一六・三三三	一〇・三三三	二二〇	
三十七年	同	同	一	一六・三三三	一〇・三三三	二二〇	
三十六年	同	同	一	一六・三三三	一〇・三三三	二二〇	

○ 交 通

本表中線路長架空ケーブル欄内×印ハ添架ノ亘長ナリ

第六〇 電話一區域内通話度数及料金

明治四十年

年次	加入者		電話所ニ來リシモノ		計		呼出請求		自働電話機		從業人員	
	通話度数	使用料	通話度数	通話時間	通話度数	使用料及料金	度数	料金	通話度数	料金	技術者	手交換見習
四十年	二六八〇六四二	一九〇四五	四三三八	四二	二〇〇〇六八四	一九〇四七	—	—	—	—	—	—
三十九年	二〇七四九二五	一一、一四五	五〇三三	五〇	三、〇〇〇一〇七四	二、一四八	—	—	—	—	—	—
三十八年	一〇八五五二〇	一〇、二三八	五、四五	三〇	二、〇〇〇一〇八五	一、〇三〇	—	—	—	—	—	—
三十七年	二二八四五七二	一〇〇九三	六〇八八	二五	一、六〇五二八四	五九五	—	—	—	—	—	—
三十六年	六三一六六九	七、七三三	三〇三二	八六	四、三〇〇六三二	七五〇	—	—	—	—	—	—
合計	—	—	—	—	—	—	—	—	—	—	—	—

第六一 電話二區域内通話度数及料金

明治四十年

區域	加入者		電話所ニ來リシモノ		計		呼出請求	
	通話度数	通話時間	通話度数	通話時間	通話度数	通話時間	度数	料金
福井金澤間	三八一九	九九五分	一〇八	一一二分	三九二七	四〇九五	五四	七、〇〇〇
福井富山間	一八九	七四	一一	一一	二〇一	二二四	一〇	二、〇〇〇
福井高岡間	三三	一〇	—	—	三六	四〇	一〇	三、〇〇〇
福井小松間	三三五	一〇	—	—	一四五	一四五	一四	二、九〇〇
福井伏木間	二〇	二七	—	—	二二	三三	三	七、〇〇〇
福井新湊間	五	—	—	—	六	三三	六	一、〇〇〇
福井敦賀間	四五	一一	九	九	五四	五四	五四	一、三〇〇
合計	—	—	—	—	—	—	—	—

第六二

電話加入者業體別

明治四十年十二月三十一日

總計	福井美川間	福井鯖江間	福井武生間	福井三國間	福井金石間
四、四三六	二	六三	四八	七九	一
一一、四九五〇	五〇	六〇〇	七〇〇	一一〇〇	一
一一、四九九	一	六	七	二	一
一七一〇	一	五	二	三	三
一七五	一	五	二	四	三
四、八八五	二五	五〇	三〇	二〇〇	七五
四、六〇七	三	六七	五〇	九三	三
四、八〇五	三	六七	五〇	九三	三
一一、八九五〇	七五	六〇〇	七〇〇	一一〇〇	七五
五三三	五	六七	五〇	九三	三
六、七二〇	七五	六〇〇	五〇〇	九〇〇	四五

官衙	公署	官院	病業	銀行	辯護士	新開業	羽二重	砂糖	洋服	八服	電燈	材木	興行
二七	二	一四	一	一〇	二	四	五	六	二	三	二	一	一
飲食	生糸	生糸及羽二重	醬油釀造	酒造	料理屋	機理屋	銀行	質屋	內外石油硝子板商	無	寺	薪炭	吳服
二	二六	二二	四	五	四	四	二五	一	一	一	一	一	一
旅人宿業	練物	運送	藥種	雜貨小間物商	古物	米	下駄	牧畜	藝妓業同取締	煙草	寫真	糸物	太物
二〇	五	八	六	八	一	三	一	一	二	二	二	二	一
魚物商	乾物商	有價證券仲買業	醫籍	紙籍	陶器	土木受負	染物	保險	機械製造	石鹼製造	金鹼製造	總計	
七	四	一	一	三	一	一	一	一	二	一	一	三八三	
人員	人員	人員	人員	人員	人員	人員	人員	人員	人員	人員	人員	人員	人員

第六三 電 燈

明治四十年十二月三十一日

年次	供給者	配電區域	發電所數	配電所數	發電機數	發電原動力	發電力	現在配電能力	配電線路長	線路長	技術者	從業人員	計	創業年月日	
															キロワット
四十年	京都電燈株式會社	福井市	-	-	二	氷力	一六〇	一三〇	七〇四・二五	三三〇・三三	二	一〇	一〇	創業者 橋本手及工 夫及見習等	明治三十二年五月二十一日
三十九年	同	同	-	-	二	氷力	一六〇	一三〇	七〇四・二五	三三〇・三三	二	一〇	一〇		
三十八年	同	同	-	-	二	氷力	一六〇	一三〇	七〇四・二五	三三〇・三三	二	一〇	一〇		
三十七年	同	同	-	-	二	氷力	一六〇	一三〇	七〇四・二五	三三〇・三三	二	一〇	一〇		
三十六年	同	同	-	-	二	氷力	一六〇	一三〇	七〇四・二五	三三〇・三三	二	一〇	一〇		
三十五年	同	同	-	-	二	氷力	一六〇	一三〇	七〇四・二五	三三〇・三三	二	一〇	一〇		

第六四 電燈及動力供給

明治四十年十二月三十一日

年次	弧狀電燈		街燈		白電		各熱		供給		動力供給		
	基數	燭力	燈數	燭力	燈數	燭力	引用戶數	燈數	引用戶數	燈數	燭力	使用用戶數	動力供給
四十年	六	五八〇〇	一一〇	一一〇〇〇	九八〇	二六九三	三三〇	二八八九八	一〇	七二五	一四	馬力	七二五
三十九年	三	二四〇〇	一一八	一一〇〇〇	九三三	二二七	二八〇	二八八九八	一〇	六二〇	一〇	馬力	六二〇
三十八年	二	一七〇〇	一一一	一一〇〇〇	八四二	二二九	二八〇	二八八九八	一〇	五二〇	一〇	馬力	五二〇
三十七年	三	二二〇〇	一一〇	一一〇〇〇	八九〇	二二九	二八〇	二八八九八	一〇	四二〇	一〇	馬力	四二〇
三十六年	四	三三〇〇	一一六	一一〇〇〇	九〇六	二二五	二八〇	二八八九八	一〇	三二〇	一〇	馬力	三二〇
三十五年	三	二四〇〇	一一六	一一〇〇〇	八五二	二七五	二八〇	二八八九八	一〇	二二〇	一〇	馬力	二二〇

第六五

白熱電燈使用者別

明治四十年十二月三十一日

年次	白熱電燈	燭力	燈數	燭力	引用戶數	燈數	燭力	使用用戶數	動力供給
四十年	六	五八〇〇	一一〇	一一〇〇〇	九八〇	二六九三	三三〇	二八八九八	一〇
三十九年	三	二四〇〇	一一八	一一〇〇〇	九三三	二二七	二八〇	二八八九八	一〇
三十八年	二	一七〇〇	一一一	一一〇〇〇	八四二	二二九	二八〇	二八八九八	一〇
三十七年	三	二二〇〇	一一〇	一一〇〇〇	八九〇	二二九	二八〇	二八八九八	一〇
三十六年	四	三三〇〇	一一六	一一〇〇〇	九〇六	二二五	二八〇	二八八九八	一〇
三十五年	三	二四〇〇	一一六	一一〇〇〇	八五二	二七五	二八〇	二八八九八	一〇

郡名	海岸延長	郡名	海岸延長	港灣名	河口方位	最深所	最深サ	灣内廣	表裏	總計	馬車 (一匹立)						人力車 (一人乘)						荷車		荷積牛車		自轉車		合計			
											乘用	積	計	自用	營業	計	計	計	計	計	計	計	計	計	計	計	計					
坂井	七・三〇〇	三方	一三三・五〇〇	坂井港	西	八	一六	廣	一九三・九	八	二〇	二一〇	二一八	四二	九	一	九	二	三	四	一	九六	九七	二二七	二二七	一六七三	一〇一八	二五	一四一	一八	二二七	一九〇九
三十七年	八	三五	四三	二七	×	一四一	一四五	一四四	一七四	三	三	三	三	三	三	三	三	三	三	三	三	三	三	三	三	三	三	三	三	三	三	
三十八年	九	三八	四五	三三	×	一三九	一三三	一四三	一七三	三	三	三	三	三	三	三	三	三	三	三	三	三	三	三	三	三	三	三	三	三	三	
三十九年	〇	八二	九一	三〇	×	一三九	一三三	一四三	一七三	三	三	三	三	三	三	三	三	三	三	三	三	三	三	三	三	三	三	三	三	三	三	
四十年	七	七八	八五	三三	×	一三五	一六〇	一五二	一七二	三	三	三	三	三	三	三	三	三	三	三	三	三	三	三	三	三	三	三	三	三	三	三
總計	八	二一〇	二一八	四二	×	一三五	一五〇	一四〇	一七二	三	三	三	三	三	三	三	三	三	三	三	三	三	三	三	三	三	三	三	三	三	三	三

本表×印ハ三人乗車ナリ

第六七 海岸延長及港灣

郡名	海岸延長	郡名	海岸延長	港灣名	河口方位	最深所	最深サ	灣内廣	表裏
坂井	七・三〇〇	三方	一三三・五〇〇	坂井港	西	八	一六	廣	一九三・九

敦賀	南條	丹生
三・三・〇・〇	三・一八・四・〇	七・三四・四・〇
總計	大飯	遠敷
四九・七四〇	七・二六・二・〇	五〇・一・四〇
小濱港	敦賀港	
北	北	
二五〇	六〇	
二〇	二五	
四・一八・〇・〇	三・〇〇・〇・〇	
三・〇〇・〇・〇	三・〇〇・〇・〇	

第六八 燈臺

立石岬	燈臺	位置	北緯	東經	初點年月	構造	等級及質	明弧	自基礎至燈火	自水面至燈火	燭光數	光距離
敦賀港口			三六・四八	一三六・〇一	明治十四年七月	石造圓形白色	第四等不動白色	北六四度五五分東三三度南四度四分西三度北五九度間	一八尺	三九七尺	五〇〇	一五

第六九 燈竿及立標

立同	種別	位置	目的	設立者
標竿		三國港波止堤ノ西端 小屋川左岸海口突堤先 泉鐵道防波堤先 水上警察署先橋先	港口ヲ示シ船舶ノ出入チ安全ナラシム 船舶出入便利ノ爲	福井縣 敦賀市 鐵道局 福井縣

第七〇 河川ノ舟路

河川	通船極所名	通船里程	河川	通船極所名	通船里程
九頭龍川	大野郡勝山町 坂井郡雄嶋村宿	二二・三・五六	竹田川	坂井郡金津町 坂井郡三國町	八〇・八・五六

總計	三十九年	三十八年	三十七年	三十六年	三十五年
九	二	二	一	一	一
二二六二七	二〇三〇一	二〇一七七	二二〇〇五	二七二〇四	二八二〇四
七五五九	八八三六	七八九二	二五七二	二三五〇	二五六二
一一三	四二	五六	六七	六九	?
一六〇二八	五八九二	七三九〇	八五三一	九三〇六	?
四	五	五	一〇	一七	二〇
四三三五	五〇〇四	五六五九	八、九三九	一六、二〇四	一七、五五五
二	三	六	三	一	三
七四〇	一〇七七	二六九九	一二二五	四七〇	一三一六
一〇七	九四	八四	九〇	八七	八四
九三九三	一〇三三七	八七〇〇	九四二五	九四〇八	九三九三
六二二五	六、一五九	五四二二	五六三三	四八八一	?
四九二	四六八	一〇一四	九二三	一、九四七	?

第七二 港灣出入船舶

港灣	年次	出							入								
		蒸汽船	西洋形帆船	日本形五十石以上	川船	蒸汽船	西洋形帆船	日本形五十石以上	川船								
三國港	四十	七五	七七	四七	四七	六一	七	八三	四二	九五	七	八〇	九	四八	一	一九四六	一五九五
	三十九	八三	九五	七〇	七〇	八三	七	四二	九五	七	八〇	九	四八	一	一九四六	一五九五	
	三十八	八三	九五	七〇	七〇	八三	七	四二	九五	七	八〇	九	四八	一	一九四六	一五九五	
	三十七	七〇	七一	六二	六二	七〇	七	三三	七四	七	七〇	六	三三	六	二二六九	一五九三	
	三十六	七〇	七一	六二	六二	七〇	七	三三	七四	七	七〇	六	三三	六	二二六九	一五九三	
	三十五	六五	六四	六〇	六〇	六五	六	三三	七四	六	七〇	六	三三	六	二二六九	一五九三	
	四	七六	一〇七	四二	四二	七六	七	三三	七四	七	七〇	六	三三	六	二二六九	一五九三	
	三十九	五九	一六八	四四	四四	五九	六	三三	七四	六	七〇	六	三三	六	二二六九	一五九三	
	三十八	五九	一六八	四四	四四	五九	六	三三	七四	六	七〇	六	三三	六	二二六九	一五九三	
	三十七	三八〇	二三五	五五	五五	三八〇	三	三三	七四	三	二四	二	三三	二	二二六九	一五九三	
三十五	四九	三四五	五五	五五	四九	三	三三	七四	三	二四	二	三三	二	二二六九	一五九三		
敦賀港	三十五	四六七	一八五	五八	一、二二五	六八六	一七	二六五	六	九七五〇	六	九七五〇	六	九七五〇	一、二二五		

○ 交通

根 小 函 長 博 八 赤 境 宮 直 新 伏 金 酒 土
 室 樽 館 崎 多 幡 間 關 津 江 潟 木 石 田 崎

和 瀛 和 瀛 和 瀛 和 瀛 和 瀛 和 瀛 和 瀛 和 瀛 和 瀛 和 瀛 和 瀛
 船

○ 交

通

五〇 四五 四〇 四〇 三五 三〇 四五 四〇 四五 三五 三〇 四五 四五 四五

六〇 五五 三三 三三 三三 三三 三三 三三 三三 三三 三三 三三 三三 三三 三三

三三 三三 三三 三三 三三 三三 三三 三三 三三 三三 三三 三三 三三 三三 三三

三三 三三 三三 三三 三三 三三 三三 三三 三三 三三 三三 三三 三三 三三 三三

三三 三三 三三 三三 三三 三三 三三 三三 三三 三三 三三 三三 三三 三三 三三

三三 三三 三三 三三 三三 三三 三三 三三 三三 三三 三三 三三 三三 三三 三三

四〇 二二 二八 〇八 八 八 八 八 〇 四七 〇〇 九〇 〇五 八 三三 三三 二五

三三 三三 三三 三三 三三 三三 三三 三三 三三 三三 三三 三三 三三 三三 三三

八五 一〇 五七 四六 六八 四六 四六 四五 六〇 四五 三五 五〇 二七 三五 二五 二五 三〇 四〇 三〇 三三 三三 三三 三三 四〇 五〇

四五 五五 三〇 三七 三三 三七 三〇 三七 三三 二七 二二 二二 二二 一〇 一五 一五 二二 一五 二二 三三 二〇 二〇 一六 二二 二二 二五

三三 三三 三三 三三 三三 三三 三三 三三 三三 三三 三三 三三 三三 三三 三三

三三 三三 三三 三三 三三 三三 三三 三三 三三 三三 三三 三三 三三 三三 三三

三三 三三 三三 三三 三三 三三 三三 三三 三三 三三 三三 三三 三三 三三 三三

三三 三三 三三 三三 三三 三三 三三 三三 三三 三三 三三 三三 三三 三三 三三

四五 五五 三〇 三七 三三 三七 三〇 三七 三三 二七 二二 二二 二二 一〇 一五 一五 二二 一五 二二 三三 二〇 二〇 一六 二二 二二 二五

八五

八幡濱	博多	長崎	函館	小樽	根室
和船	和船	和船	和船	和船	和船
一八	一八	二二	三〇	三〇	四〇
二八	二八	三四	四〇	四〇	六二
三〇	三〇	四〇	四四	四四	五七
二二	二二	二二	二二	二二	二二
五三	四〇	六〇	六五	六五	六五
二七	二七	二七	二七	二七	二七
六〇	六〇	六〇	六〇	六〇	六〇
三三	三三	三三	三三	三三	三三
二九	二九	二九	二九	二九	二九

第七四 汽船乘客貨物及賃錢

港名	年次	乘客	船降人員	貨物噸數	乘收客貨物	賃金
三國港	四十年	一八〇	二二〇	八五〇	九〇〇	一五〇〇
	三十九年	一六一	七五三	八二四五	三〇八〇	一一八六二
	三十八年	五七三	五五〇	六九二四	三四三八	二五七二六
	三十七年	九六三	二八	三、七六〇	五六八二	一六〇九三
敦賀港	三十五年	九、九二二	二、四一八	六、九二五	一一七、四四	三、五五〇
	三十六年	二、八三三	二二	三、八六一	一一七、八七	二、三三、五四
	三十七年	七、七三〇	七、八三四	二、一〇七	三、一七、九九	一、八、三三八
	三十八年	六、七三七	六、二二二	一、九八八	二、八、九〇八	一、六、四八五三
三十九年	四、七四九	四、二七四	一、五九九〇	二、〇〇、六六	一、三、七、三三七	
四十年	七、七三〇	七、八三四	二、一〇七	三、一七、九九	一、八、三三八	

交通

總計	小濱港		港名		年次	乘客人員		貨物噸數		乘收客貨		入貨物	計金	
	乘船	降船	乘船	降船		出	入	出	入	客	貨			
四十年	一三、五一八	一、二六六七	一、七〇九二	四、七一一	三十五年	三三〇八四	二、一三三	一、三〇〇〇	?	?	二、八八〇	三、五三三	三、三三三	
三十九年	二四、四四五	二、四四三二	一、七四〇七	四、七一一	三十六年	三六、四七七	三、六四七	一、〇五〇〇	?	?	四、八六二	三、五四	三、五四	
三十八年	二五、三四四	一、九六一四	一、四七九〇	四、七一一	三十七年	三四、六三七	三、四六三	?	?	四、八九三	三、五四	三、五四	三、五四	
三十七年	四一、三三五	四、〇四九三	一、七〇九二	四、七一一	三十八年	三〇、〇三三	二、四七九	二、八八〇	?	?	五、五九七	三、一五七	三、一五七	三、一五七
三十六年	四八、七三二	五、〇二八〇	一、七〇九二	四、七一一	三十九年	二〇、〇三三	一、四七九	二、八八〇	?	?	五、五九七	三、一五七	三、一五七	三、一五七
三十五年	三三、五一	二、九三九	一、七〇九二	四、七一一	四十年	五、六〇八	四、七一一	二、八八〇	?	?	六、五二〇	三、一五七	三、一五七	三、一五七

第七五

敦賀露領浦壩斯德間汽船乘客人員國別

明治四十年

國名	一月	二月	三月	四月	五月	六月	七月	八月	九月	十月	十一月	十二月	合計
清國	一	一	一	一	一	一	一	一	一	一	一	一	一
出入	二五	一	一	一	一	一	一	一	一	一	一	一	一

Vertical text on the left margin, possibly a page number or reference mark.

國 外

北 米 合 衆 國	希 臘	土 耳 古	丁 抹	露 西 亞	諾 威	瑞 典	和 蘭	瑞 西	伊 太 利	白 耳 義	獨 逸	佛 蘭 西	英 吉 利	韓 國
出入	出入	出入	出入	出入	出入	出入	出入	出入	出入	出入	出入	出入	出入	出入

三	一	一	一	一	一	一	一	一	一	一	一	一	一	一
二	一	一	一	一	一	一	一	一	一	一	一	一	一	一
三	一	一	一	一	一	一	一	一	一	一	一	一	一	一
五	九	一	一	一	一	一	一	一	一	一	一	一	一	一
二	二	一	一	一	一	一	一	一	一	一	一	一	一	一
一	一	一	一	一	一	一	一	一	一	一	一	一	一	一
二	三	一	一	一	一	一	一	一	一	一	一	一	一	一
四	三	一	一	一	一	一	一	一	一	一	一	一	一	一
一	七	九	一	一	一	一	一	一	一	一	一	一	一	一
五	二	一	一	一	一	一	一	一	一	一	一	一	一	一
二	五	一	一	一	一	一	一	一	一	一	一	一	一	一
二	一	一	一	一	一	一	一	一	一	一	一	一	一	一
九	四	八	一	一	一	一	一	一	一	一	一	一	一	一

三十九年	總計	日本		國名
		出入	計	
一月	一五	一五	一五	一月
二月	一〇二	一〇二	一〇二	二月
三月	二〇五	二〇五	二〇五	三月
四月	一九五	一九五	一九五	四月
五月	三三三	三三三	三三三	五月
六月	三〇六	三〇六	三〇六	六月
七月	二八五	二八五	二八五	七月
八月	二六六	二六六	二六六	八月
九月	二七六	二七六	二七六	九月
十月	二八三	二八三	二八三	十月
十一月	二〇九	二〇九	二〇九	十一月
十二月	一八一	一八一	一八一	十二月
合計	二七五五	二七五五	二七五五	合計