

明治四十二年 福井縣統計書 第四編 警察衛生

凡例

一本編ハ從來別ニ印行シタル所ノ警察統計表及衛生年報ヲ廢シ尙本縣統計書第一

增加シ或ハ從前ノ表章ニ改

纂刊行スルコト、セリ

最近ノ事實ニシテ其ノ調査

ハノ總數ヲ列記シ若ハ別表ト

役所各警察署同分署ノ報告

度ノ事實ニシテ何年何月何

表號	頁	事項	誤	正
第一〇	一一	表題	令狀執行	令狀執行件數
第四七	六五	總計ノ末段人口	飲食物其他ノ物品 成績及處分ノ二	飲食物其他ノ物品 驗成績及處分ノ二
第七〇	一〇〇	表題	令狀執行	令狀執行件數

ト一書ナルハ其ノ日ノ現在數ナリ

一編中數位ハ千位百萬位ニ(、)ヲ單位ニ(・)ヲ附ス而シテ調査ノ未了若ハ事實未詳ノ

モノハ(?)ヲ又全ク事實ナキモノハ(―)ヲ填入ス

明治四十四年三月

福井縣知事官房

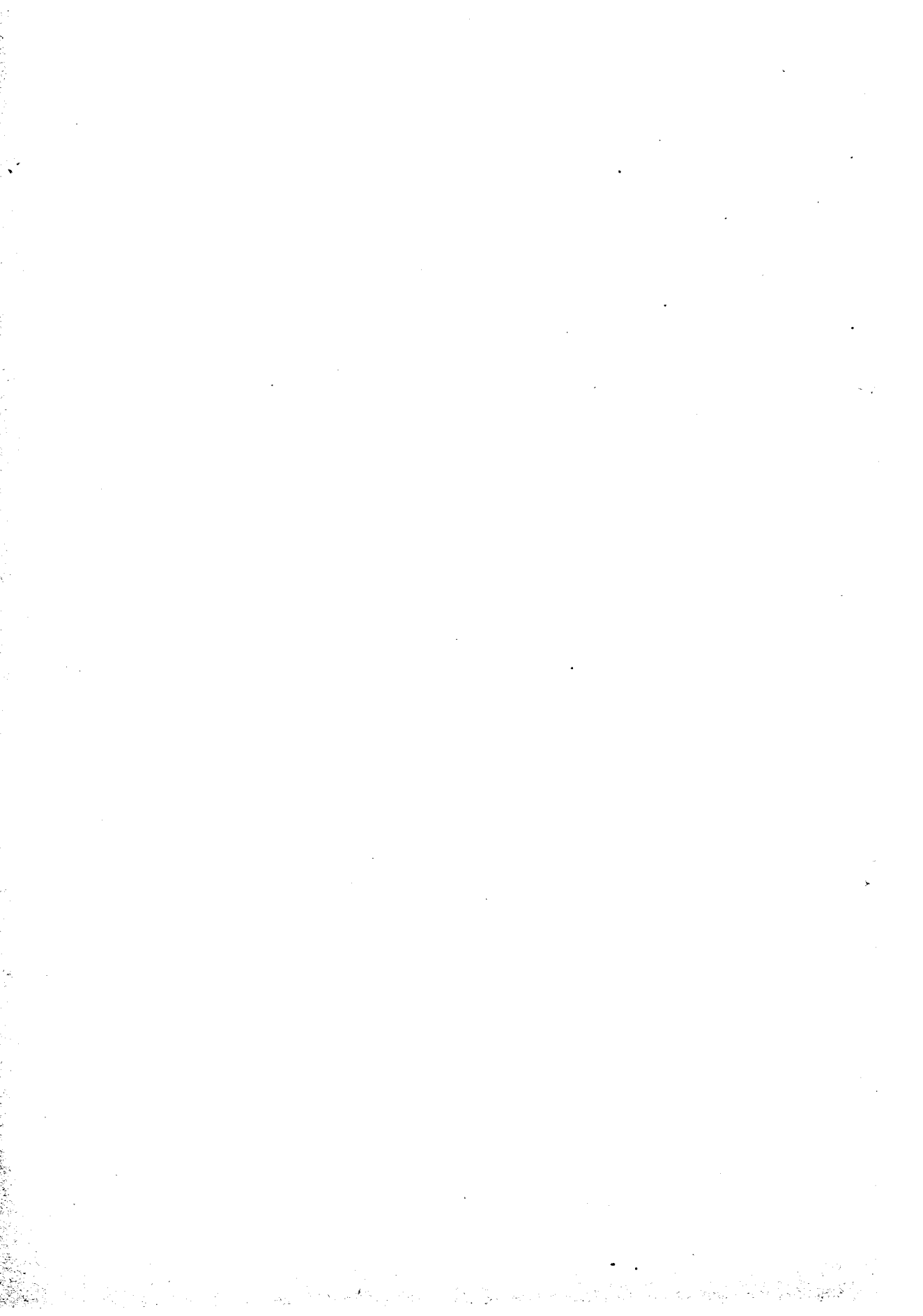
明治四十二年 福井縣統計書 第四編 警察衛生

凡例

- 一本編ハ從來別ニ印行シタル所ノ警察統計表及衛生年報ヲ廢シ尙本縣統計書第一編ニ表章セシ警察、衛生ノ二門ヲ割キ其表章ノ事項ヲ増加シ或ハ從前ノ表章ニ改善ヲ加ヘ福井縣統計書第四編ト爲シ今後別ニ之ヲ編纂刊行スルコト、セリ
- 一本編ハ主トシテ明治四十二年ノ事實ヲ表章スト雖モ最近ノ事實ニシテ其ノ調査ヲ了ヘタルモノハ之ヲ掲載セリ尙ホ數年前ニ溯リ其ノ總數ヲ列記シ若ハ別表トナシ事實ノ消長進退如何ヲ覽ルニ便ス
- 一本編ニ收ムル所ノ材料ハ廳中各主務課ノ調査及郡市役所各警察署同分署ノ報告書類ニ據リ其他關係官署ニ就キ蒐輯シタルモノナリ
- 一編中何年ト書スルハ曆年間何年度ト書スルハ會計年度ノ事實ニシテ何年何月何日ト書スルハ其ノ日ノ現在數ナリ
- 一編中數位ハ千位百萬位ニ、)ヲ單位ニ(●)ヲ附ス而シテ調査ノ未了若ハ事實未詳ノモノハ(?)ヲ又全ク事實ナキモノハ(―)ヲ填入ス

明治四十四年三月

福井縣知事官房



明治四十二年 福井縣統計書目次

第四編 警察 衛生

警察

第一	警察區畫	一
第二	警察官吏配置	二
第三	警察官吏奉職年數及俸給別	四
第四	巡查採用及教習	五
第五	警察上ニ係ル賞與	五
第六	巡查退隱料遺族扶助料及諸給與	六
第七	巡查退隱料及遺族扶助料支給別	八
第八	警察上ニ死傷セシ人員	九
第九	巡查賞罰署別	九
第一〇	令狀執行件數	一一
第一一	諸犯罪及檢舉件數	一二
第一二	檢舉犯罪人及警察犯處罰令犯諸犯罪人員	一三
第一三	檢舉犯罪人及警察犯處罰令犯諸犯罪人員署別	一五
第一四	拘留料處斷人員	一七
第一五	假出獄及假出場人員	一八
第一六	檢視及檢證署別	一九
第一七	盜難署別	二〇
第一八	盜難月別	二二

第一九	盜難物	二二
第二〇	盜難物發見	二四
第二一	遺失物	二五
第二二	遺失物處分	二六
第二三	賊捨置物	二七
第二四	火災署別	二九
第二五	火災月別	三〇
第二六	火災ノ原因	三一
第二七	消防組	三二
第二八	變死者署別	三三
第二九	棄兒年齡別	三七
第三〇	自殺者月別	三八
第三一	自殺者ノ年齡及原因	三九
第三二	自殺者ノ住所及緣事上ノ關係	四一
第三三	救護	四一
第三四	行政執行處分	四三
第三五	密賣淫及媒合容止者	四五
第三六	傳遞護送及押送	四五
第三七	集會及政社	四七
第三八	新聞紙雜誌及開廢處分	四八
第三九	銃砲及火藥類免許商賣賣高	四九
第四〇	狩獵人員	五〇
第四一	取締ニ關スル諸營業	五二
第四二	貸座敷及娼妓	五六
第四三	宿屋宿泊人員	五七

第四四 說諭及保護  
 第四五 警察事務受付件數  
 第四六 警察事務處理件數

衛生

第四七 醫師  
 第四八 藥劑師藥種商製藥者賣藥及阿片販賣  
 第四九 賣藥及賣藥部外  
 第五〇 入齒齒拔口中治療接骨及鍼灸術按摩  
 第五一 產婆  
 第五二 產婆試驗成績  
 第五三 現住人出生  
 第五四 現住人出生月別  
 第五五 死亡者年齡別  
 第五六 死亡者病類郡市別  
 第五七 傳染病郡市別  
 第五八 傳染病年齡別  
 第五九 傳染病月別

五九  
 六〇  
 六二  
 六五  
 六六  
 六七  
 六八  
 六九  
 六九  
 七〇  
 七一  
 七一  
 八一  
 八三  
 八四  
 八五

第六〇 種痘人員  
 第六一 徵毒患者年齡別  
 第六二 娼妓健康診斷  
 第六三 トラホーム檢診及治療成績  
 第六四 徵兵檢査ニ於ケル「トラホーム」花柳病  
 第六五 中 毒  
 第六六 屠畜檢査成績  
 第六七 屠畜ノ廢棄肉  
 第六八 畜牛結核病檢査  
 第六九 飲食物其他ノ物品試驗成績及處分ノ一  
 第七〇 飲食物其他ノ物品試驗成績及處分ノ二  
 第七一 藥品巡視成績  
 第七二 汚物掃除  
 第七三 病院  
 第七四 病院患者病類別  
 第七五 縣公私立病院收入支出  
 第七六 傳染病院及隔離病舎

八六  
 八七  
 八九  
 九〇  
 九一  
 九二  
 九三  
 九四  
 九五  
 九七  
 一〇〇  
 一〇一  
 一〇二  
 一〇三  
 一〇三  
 一〇五  
 一〇六