

昭和二十三年度

福井縣統計書

昭和二十四年七月刊行

福井縣統計協會

昭和二十三年度

福井縣統計書正誤表

頁	行	欄	誤	正
3	上から9行目	左	欄端	水産漁獲物表
44	上から3行目	左	欄端	水産漁獲物表
82	上から6行目	左	欄端	水産漁獲物表
83-88	上から25行目	左	欄端	水産漁獲物表
87	上から14行目	左	欄端	水産漁獲物表
87	上から3行目	左から4欄	上端	水生林有
94	上から5行目	右から3欄	上端	水生林有
94	上から25行目	左から5欄	上端	水生林有
95	下から15行目	右から3欄	上端	水生林有
95	上から4行目	左から5欄	上端	水生林有
96	上から20行目	右から2欄	上端	水生林有
96	上から21行目	右から2欄	上端	水生林有
96	上から26行目	左から2欄	上端	水生林有
96	上から30行目	右から2欄	上端	水生林有
96	上から33行目	左から2欄	上端	水生林有
96	上から33行目	右から2欄	上端	水生林有
97	上から13行目	左	欄端	水産業經營体
99	上から11行目	右から3欄	欄端	水産業經營体
101	上から8行目	左から2欄	欄端	水産業經營体
102	上から21行目	左	欄端	水産業經營体
105	上から4行目	左	欄端	水産業經營体
119	下から11行目	左	欄端	水産業經營体
121	下から21行目	左	欄端	水産業經營体
122	下から11行目	左	欄端	水産業經營体
128	下から16行目	左	欄端	水産業經營体
129	下から5行目	左	欄端	水産業經營体
130	上から18行目	左	欄端	水産業經營体
137	下から23行目	左	欄端	水産業經營体
140	下から20行目	左	欄端	水産業經營体
142	上から20行目	左	欄端	水産業經營体
158	上から19行目	左	欄端	水産業經營体
180	上から13行目	左	欄端	水産業經營体
181	下から5行目	左	欄端	水産業經營体
181	下から8行目	左	欄端	水産業經營体
183	下から13行目	左	欄端	水産業經營体
183	下から2行目	左	欄端	水産業經營体
184	上から10行目	右	欄端	水産業經營体
184	下から17行目	左	欄端	水産業經營体
185	下から16行目	左	欄端	水産業經營体
186	上から5行目	右	欄端	水産業經營体
186	上から24行目	左	欄端	水産業經營体
186	下から4行目	左	欄端	水産業經營体
186	下から12行目	左	欄端	水産業經營体
186	下から15行目	左	欄端	水産業經營体

(註)昭和二十三年12月末日現在

緒 言

- 1、福井縣統計書は明治十四年第一回の刊行以來、縣下の土地、人口、教育、産業、經濟その他各般の統計を集録して毎年刊行し昭和十五年に至つた。昭和十六年諸般の事情により中止となり爾來今日に至つたのであるが、今回各方面の要望に應えて復刊することになつた。
- 2、戰時中日本の統計は完全にその機能を停止し、統計に對する國民の關心も極めて低く、爲政者も亦統計を輕視したのであるが、敗戰を轉機として統計の重要性は一段と認識せられ、官廳、學校、民間を問はず、之れを活用せんとするの風潮高まりつゝあることは文化國家建設のため喜びに堪えないところである。
- 3、復刊を機會に從來の福井縣統計書の編纂方法及内容を再検討し、時代の要望に副ふべく改革を期したのであるが、一つには戰時中の統計空白のため資料の整はざるものあり、二つには現下の諸制約下における統計の眞實性の限界の上から集録し得なかつたものもあり、三つには私共の努力の至らなかつたため、思ふような結果を得られなかつたのを遺憾とする。この點については將來より一段の工夫と努力をこらしたいと思ふのであるが利用者各位のきたんなき且つ適切なる批判と示教を率直に賜はらんことを切望する。

昭和二十四年七月一日

福井縣總務部調査課長 吉 野 政 榮

凡 例

- 1、本統計書は原則として昭和22年又は昭和23年度中の事實により蒐録し、若しこれに依り難いものは最近年次の事實によつて調査した。
- 2、過去の事實と比較検討するに便ならしめるため出来るだけ累年の數字を掲載したが戦災のため一部分資料を焼失し不明の点もあるから御諒承願いたい。
- 3、本書中掲載すべき事實のないものについては「—」を、單位未滿のものについては「0」を、調査を缺くものについては「……」を以てあらわした。

本縣人口の累年男女別比較

75万

70万

65万

60万

55万

50万

45万

40万

35万

30万

25万

総数
男
女

大正九年

大正十四年

昭和五年

昭和十年

昭和十五年

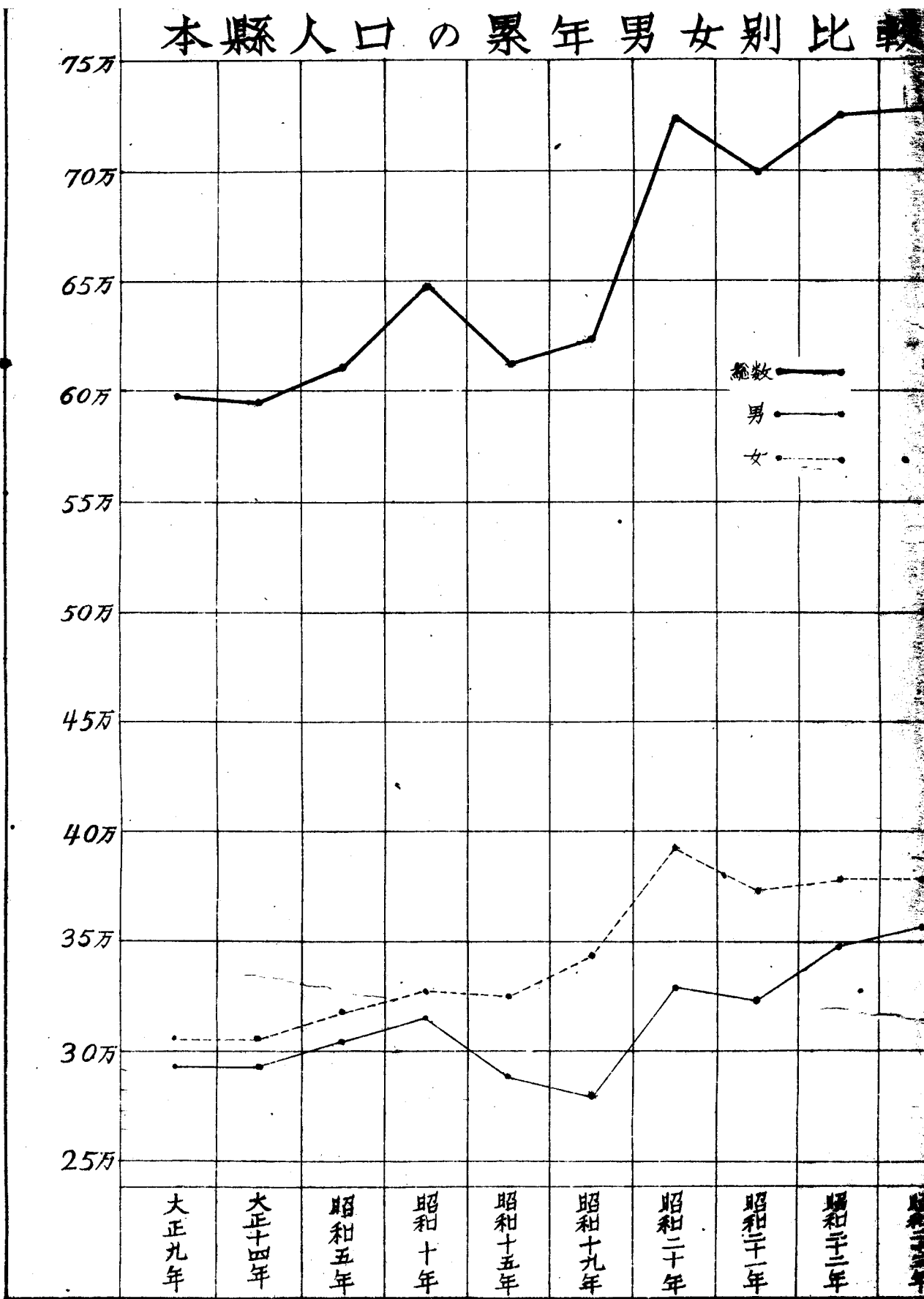
昭和十九年

昭和二十年

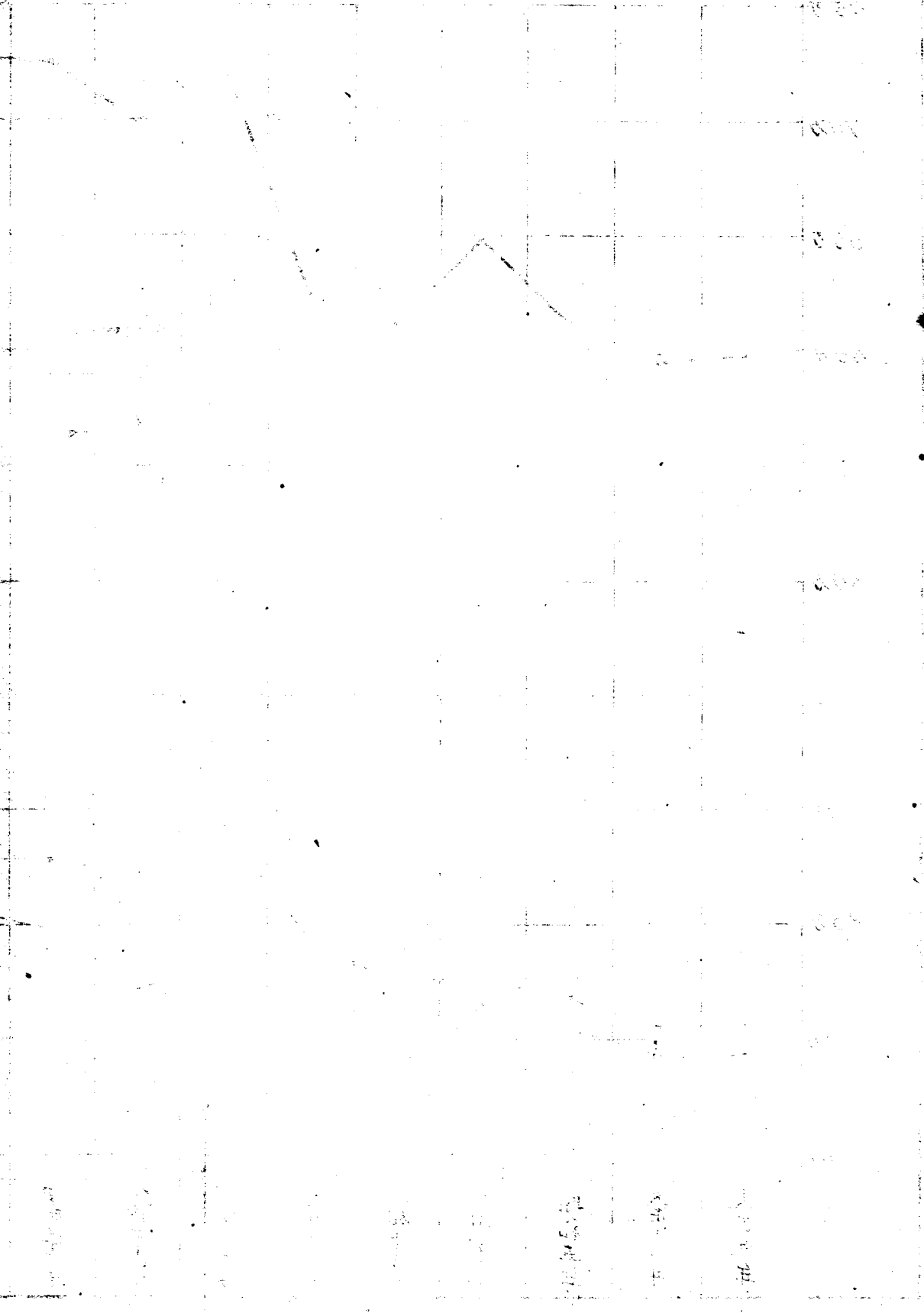
昭和二十一年

昭和二十二年

昭和二十三年



本親人口口口口口口口口口口



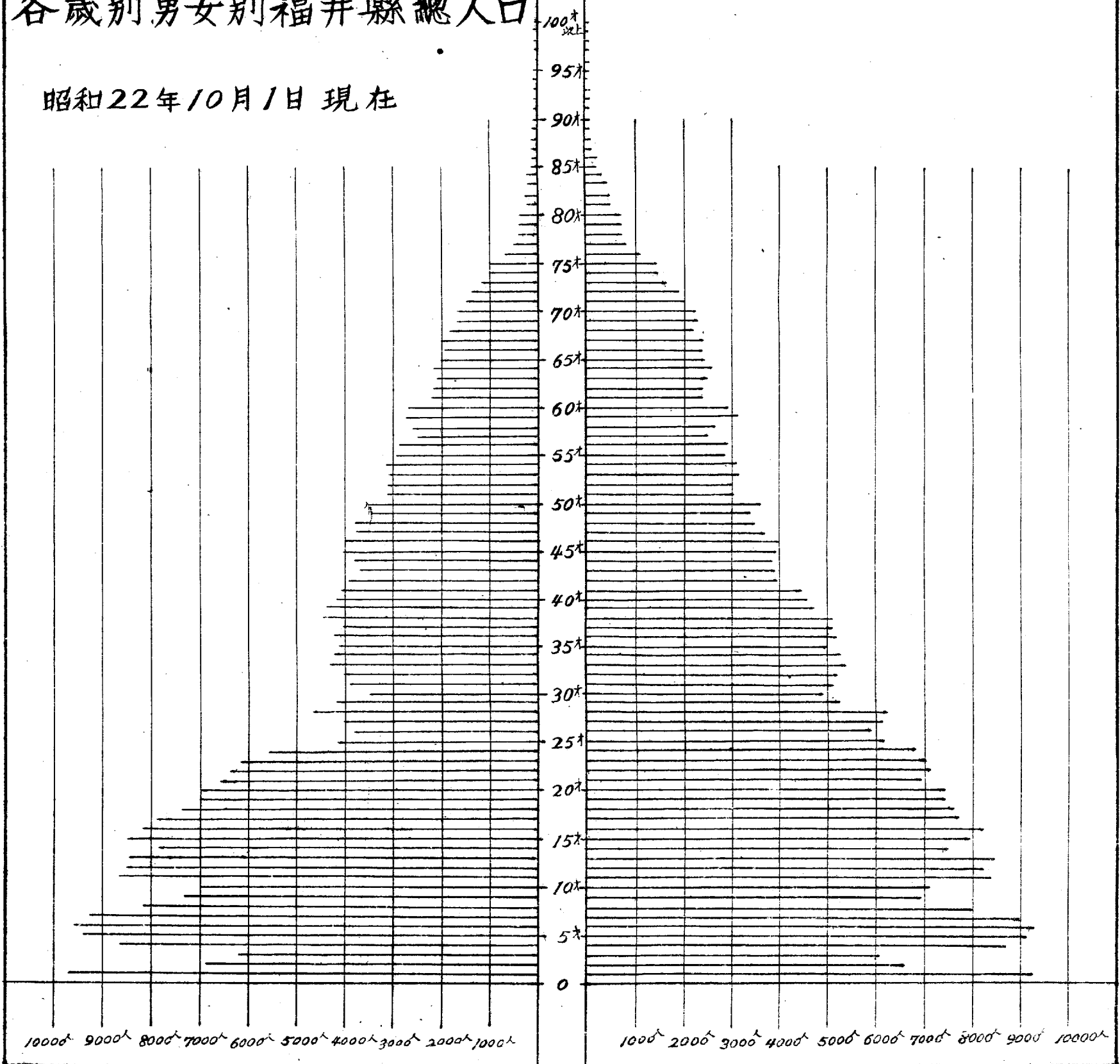
0.00
0.20
0.40
0.60
0.80
1.00

各歳別男女別福井縣總人口

男

女

昭和22年10月1日現在



目 次

第一編 土地及氣象

- 1 本縣の位置..... 2
- 2 本縣の地勢..... 2
- 3 廣 表..... 2
- 4 行政區劃の沿革..... 3
 - (1) 藩縣の廢置分合..... 3
 - (2) 市町村の廢置分合..... 4
- 5 本縣の氣象..... 5
 - (1) 概 括 表..... 5
 - (2) 氣 温..... 5
 - (イ) 月別累年平均氣温..... 5
 - (ロ) 年次別平均氣温..... 5
 - (ハ) 月別平均氣温..... 6
 - (3) 降 雨 量..... 6
 - (イ) 月別累年平均降水量..... 6
 - (ロ) 年次別降水量..... 6
 - (ハ) 月別降水量..... 7
 - (4) 年次別天氣日數..... 7
 - (イ) 快 晴..... 7
 - (ロ) 曇 天..... 7
 - (ハ) 降 水 (一)..... 8
 - (ニ) 降 水 (二)..... 8
 - (ホ) 降 雪..... 8
 - (ヘ) 降 霜..... 9
 - (ト) 霧..... 9
 - (チ) 暴 風..... 9
 - (リ) 地 震..... 10
 - (ヌ) 雷 電..... 10
 - (ル) 零 下 氣 温..... 10
 - (5) 累年霜雪の氣節..... 11
 - (6) 年次別天氣表..... 11
 - (イ) 初 雪 表..... 11
 - (ロ) 終 雪 表..... 11
 - (ハ) 霜 表..... 12
 - (ニ) 初 霜 表..... 12
 - (ホ) 最 高 氣 温..... 12

- (ヘ) 高 低 氣 温..... 13
- (7) 月 別 天 氣 表..... 13
 - (イ) 快 晴..... 13
 - (ロ) 曇 天..... 13
 - (ハ) 降 水 (一)..... 14
 - (ニ) 降 水 (二)..... 14
 - (ホ) 降 雪..... 14
 - (ヘ) 降 霜..... 15
 - (ト) 霧..... 15
 - (チ) 暴 風..... 15
 - (リ) 地 震..... 16
 - (ヌ) 雷 電..... 16
 - (ル) 零 下 氣 温..... 16
 - (ヲ) 最 高 平 均 氣 温..... 17
 - (ワ) 最 低 平 均 氣 温..... 17
- (8) 年次別月別最多風向表..... 18
 - (イ) 昭和21年..... 18
 - (ロ) 昭和22年..... 18

第二編 人 口

- 1 昭和20—22年年令4區分人口(郡市別)..... 20
- 2 昭和21年各歳別男女別人口(郡市別)..... 22
- 3 昭和23年年令13區分男女別人口(市町村別)..... 28
- 4 市町村別世帯並人口..... 36
- 5 郡市別外國人..... 40
- 6 盲、ろう、啞者..... 42
 - (1) 年 齡、男 女 別 盲、啞、及 つ ん ぼ の 數..... 42
 - (2) 郡 市 別、男 女 別 盲、啞、及 つ ん ぼ の 數..... 42
- 7 産業別、從業上の地位別完全就業者及部分就業者人口..... 44
- 8 産業別、年 齡 別、男 女 別、完全就業者人口..... 46
- 9 郡市別、産業別、年 齡 別、男 女 別、完全就業者人口..... 46
 - (1) 農 業..... 46
 - (2) 林 業..... 46
 - (3) 水 産 業..... 47
 - (4) 績 業..... 47
 - (5) 建 設 工 業..... 47

(6) 製造工業	48
(7) ガス業・電氣業・及水道業	48
(8) 商 業	48
(9) 金 融 業	49
(10) 運輸通信業	49
(11) サービス業	49
(12) 自 由 業	50
(13) 公務及団体	50
(14) 其の他の産業	50
10 人 口 動 態	51
(1) 總 數 (市町村別)	51
(2) 出生・死亡男女別比例 (市町村別)	54
(3) 月別・郡市別人口動態	57
(イ) 婚 姻	57
(ロ) 離 婚	57
(ハ) 出 生	57
(ニ) 死 亡	58
(ホ) 死 産	58

第三編 産 業

1 農 業	60
(1) 常住農家人口	60
(2) 農 家 數	66
(イ) 専業・兼業別農家數	66
(ロ) 自・小作別農家數	69
(ハ) 農業業態別農家數	72
(ニ) 經營耕地面積別農家數	75
(ホ) 農業收入別農家數	78
(3) 作付延面積又は栽培現在面積	79
(4) 農家所有農機具數	79
(5) 農家飼養牛馬頭數	79
(イ) 馬	79
(ロ) 牛	80
(6) ラザオ設備農家數並聴取時間調	80
(イ) ラザオ設備状態	80
(ロ) ラザオ聴取時刻別農家數 (夏)	80
(ハ) 同 (冬)	81
(7) 米	81

(8) 麥	81
(9) 食用農産物	82
(10) 蔬 菜	83
(11) 果 樹	85
(12) 工 藝 作 物	86
(13) 綠肥及飼料作物	87
(イ) 綠 肥	87
(ロ) 飼 料	88
(14) 販賣用農工品	88
(15) 販賣用農産加工品	89
(16) 製 茶	89
(17) 養 蠶	90
(イ) 春 蠶	90
(ロ) 夏 秋 蠶	90
(ハ) 總收購高及養蠶者實數並桑栽培面積	90
2 畜 産	91
(1) 牛	91
(イ) 飼養農家數及總頭數	91
(ロ) 種類別頭數	91
(2) 馬	92
(イ) 飼養農家數及總頭數	92
(ロ) 種類別頭數	92
(3) 豚	92
(4) 山 羊	92
(5) 緬 羊	93
(6) 家 兔	93
(7) 鷄	93
3 林 業	94
(1) 林 野 面 積	94
(イ) 種類別林野面積	94
(ロ) 所有者別林野面積	94
(2) 保 安 林	95
(3) 公有林伐採數量	95
(4) 公私有造林面積	96
(イ) 所有者別天然造林面積	96
(ロ) 種類別天然造林面積	96
(5) 人口造林面積	96
4 水 産 業	97

第四編 教 育

(1) 專業、業別、經營形態別經營體數97

(2) 專業、業別、漁業種類別經營體數98

(3) 漁業種類別、經營形態別經營體數98

(4) 貸金形態別、經營形態別經營體數98

(5) 經營形態別從事者數99

(6) 漁業種類別漁業經營構造100

(7) 所屬世帯數100

(8) 漁 船101

(9) 水田漁獲物101

(10) 水産發魚103

(11) 水産増殖經營體103

(12) 水産増殖103

(13) 販賣用水産加工品104

5 商 工 業105

(1) 會 社105

(イ) 種類別會社數105

(ロ) 郡市別會社數105

(2) 工 場 數105

(イ) 常時5人未満の職工を使用するもの105

(ロ) 常時5人以上の職工を使用するもの106

(ハ) 工場數合計106

(3) 從 業 者 數106

(イ) 常時5人未満の職工を使用するもの106

(ロ) 常時5人以上の職工を使用するもの107

(ハ) 從業者數合計108

(4) 生 産 額108

(イ) 常時5人未満の職工を使用するもの108

(ロ) 常時5人以上の職工を使用するもの109

(ハ) 生産額合計109

6 事 業 所 統 計 調 査110

(1) 産業大分類別事業所及從業者内譯別
男女就業者數110

(イ) 總 數110

(ロ) 現 業(總數)110

(ハ) " (操業)110

(ニ) " (休業)111

(ホ) " (閉鎖)111

(ヘ) 非 現 業111

(2) 産業大分類別、組織別事業所數及從業者數112

1 學校基本調査114

(1) 學 校 數114

(2) 新制高等學校(公立)114

(イ) 教職員生徒數114

(ロ) 學校施設115

(3) 新制高等學校(私立)115

(イ) 教職員生徒數115

(ロ) 學科別生徒數116

(ハ) 學校施設116

(4) 新制中學校(公立)117

(イ) 教職員生徒數117

(ロ) 學校施設118

(5) 新生中學校(私立)119

(イ) 教職員生徒數119

(ロ) 學校施設119

(6) 小 學 校(公立)120

(イ) 教職員生徒數120

(ロ) 學校施設121

(7) 幼 稚 園(公立)122

(イ) 教職員幼兒數122

(ロ) 學校施設122

(8) 幼 稚 園(私立)123

(イ) 教職員數123

(ロ) 幼兒數123

(ハ) 學校施設124

(9) 各 種 學 校124

(イ) 教職員數124

(ロ) 生徒數125

(ハ) 學科別生徒數125

(ニ) 學校施設125

(10) 盲 學 校126

(イ) 教職員數126

(ロ) 生徒兒童數126

(ハ) 入學者數126

(ニ) 學校施設127

(11) ろう啞學校127

(イ) 教職員・生徒・児童数	127
(ロ) 入学者数	128
(ハ) 学校施設	128
(12) 学校経費	129
(イ) 縣立	129
(ロ) 市町村立	129
(ハ) 私立	129
(13) 学齢・児童・生徒数	130
2 学校衛生統計調査	130
(1) 身体検査平均値表	130
(2) 疾病異常	132
(イ) 生徒・児童・幼児	132
(ロ) 教員	134

第五編 労働

1 職業紹介	136
(1) 月別職業紹介状況(本縣)	136
2 給與	137
(1) 主要産業に於ける平均給與月別比較表	137
(イ) 工業	137
(ロ) ガス・電氣・水道業	138
(ハ) 鑛業	138
(ニ) 交通業	138
(ホ) 商業	139
(2) 主要産業に於ける(産業中分類)平均給與表	139
3 消費者價格調査(C.P.S)	140
(1) 消費者物價指數	140
(2) 都市人口階級別一箇月平均支出金額	140
(3) 消費者物價地域差指數	141
4 労働組合	141
(1) 地域別労働組合数並組合員数	141
(2) 産業別登録単位労働組合設立解散状況	142
(3) 月別登録単位労働組合設立解散状況	142

第六編 雜

1 選舉	144
(1) 全國參議院議員選舉	144
(2) 地方參議院	144

(3) 衆議院議員選舉	144
(4) 縣知事選舉	145
(5) 縣議會議員選舉	145
(6) 市町村長選舉	145
(7) 市町村議會議員選舉	146
2 金融	146
(1) 縣内金融機關店舗數	146
(2) 日本銀行券縣内發行並還收狀況	147
(3) 郵便貯金	147
(4) 北陸三縣産業別融資狀況	148
(5) 復興金融金庫産業別融資狀況	148
3 厚生	149
(1) 社會事業施設	149
(2) 生活保護を受けている者の數	149
(3) 病院及醫院	149
(4) 醫療關係者數	150
(5) 傳染病發生數	150
(イ) 法定傳染病	150
(ロ) 届出傳染病	150
(ハ) 性病	151
4 文化	152
(1) ラジオ聴取者數	152
(2) 圖書館	152
(イ) 圖書館利用狀況	152
(ロ) 圖書館藏書調	152
5 炎害	153
(1) 火災	153
(イ) 月別火災度數及被害狀況	153
(ロ) 警察署別火災度數及被害狀況	153
(ハ) 火災原因調	153
(2) 建築物	154
(イ) 建築物竣工狀況調	154
(ロ) 福井市・郡部各月別震災復舊狀況調	154
(1) 罹災狀況	154
(2) 福井市復舊狀況	154
(3) 郡部復舊狀況	155
(ハ) 市町村震害復舊狀況調	155
6 警察	157

(1) 警察區劃	157
(2) 警察官定員	157
(3) 犯 罪	158
(4) 青少年犯罪調	159
(5) 昭和22年執行各種選舉犯罪調	159
7 財 政	160
(1) 租 稅 貢 擔 額	160
(2) 國 稅	160
(3) 國 稅 滯 納 調	161
(4) 縣稅種目別徵收額	164
(5) 縣 歲 入	165
(イ) 一 般 會 計	165
(ロ) 特 別 會 計	165
(6) 縣 歲 出	166
(イ) 一 般 會 計	166
(ロ) 特 別 會 計	166
(7) 市町村歲入歲出 (公企業以外)	167
(8) 市町村歲入歲出 (公企業)	167
(9) 縣 債	167
(10) 市 町 村 債	168
(イ) 事業費別市町村債	168
(ロ) 市町村歲借入先	168
(11) 縣 有 財 產	168
8 交 通	169
(1) 道 路	169
(2) 構造別橋梁數	169
(3) 國 有 鐵 道	170

(イ) 旅客貨物輸送量及收入	170
(ロ) 驛別旅客貨物輸送及び收入	170
(ハ) 一日平均輸送量 (旅客)	172
(4) 地方電氣鐵道旅客貨物及收入	172
(5) 車 輛	174
(イ) 自動車々輛數調	174
(ロ) 輕車輛實在數	175
(ハ) 電車關係車輛數	176
9 郵 便 及 通 信	176
(1) 通常郵便物	176
(2) 小包郵便物	176
(3) 電 信	176

附 錄

(1) 福井縣行政機構一覽表	178
(2) 縣 職 員 調	179
(3) 教育委員會事務局職員調	180
(4) 國家地方警察福井縣本部職員調	180
(5) 置縣以來の歷代福井縣知事	181
(6) 置縣以來の歷代福井縣會議長	181
(7) 國 寶 (建造物)	181
(8) 史 蹟 (關係本省指定)	182
(9) 史 蹟 (福井縣史蹟名勝保存委員會顯彰)	182
(10) 名 勝	182
(11) 天 然 記 念 物	182
(12) 市町村別大字數及大字名	183

