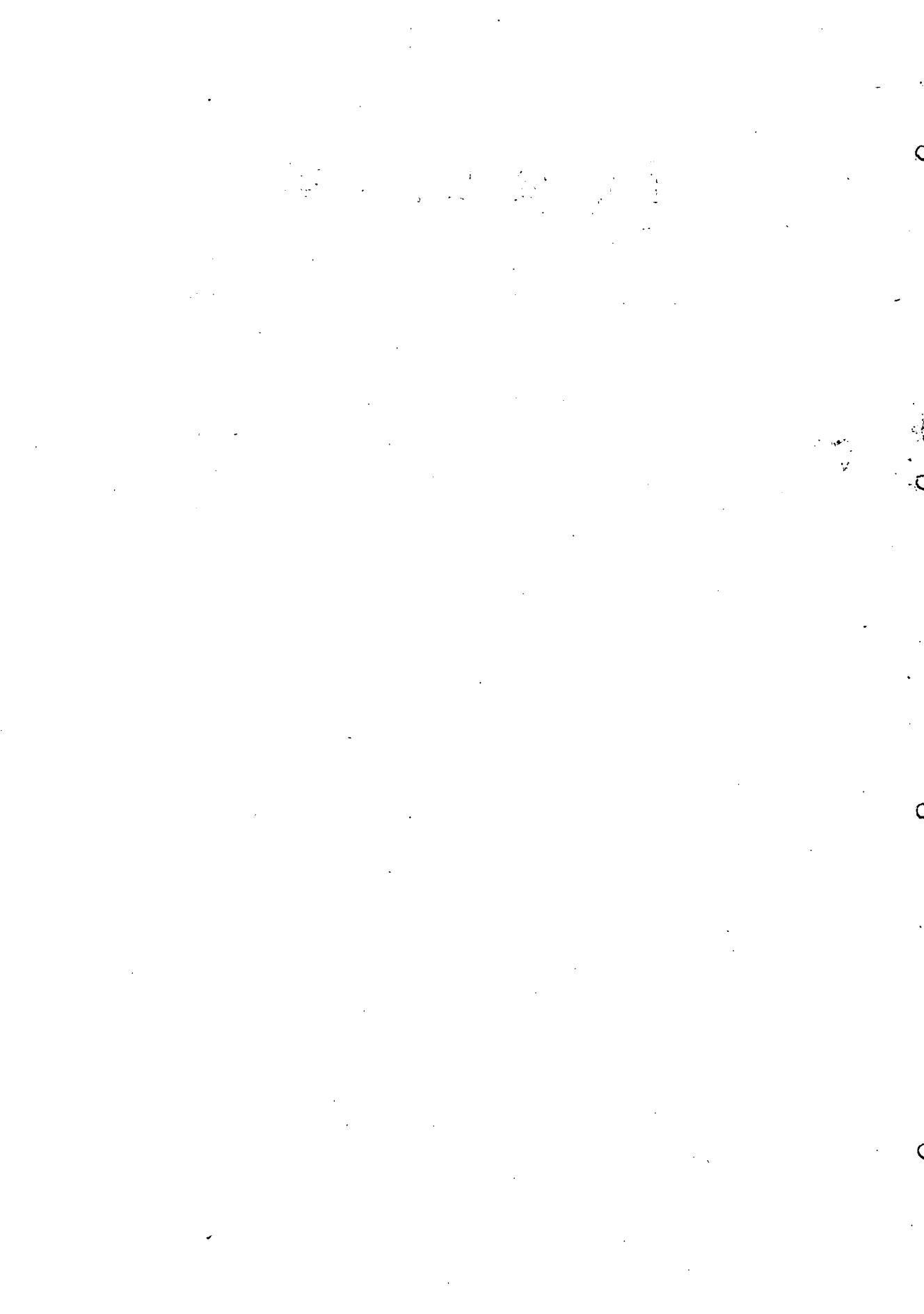


19. 公 吏、選 挙

1、県職員定員と現員	(課かい別)	379
2、教育委員会事務局職員	(課局別)	382
3、各種委員会事務局職員	(局別)	382
4、市町村の職員	383
5、議員定員	384
6、衆議院議員総選挙	(市町村別)	384
7、党派別得票数	388
8、県教育委員会選挙	(市郡別)	389



＝課かい別＝

1、 県職員定員と現員

昭和28年3月1日現在

県 人 事 課 調

区 分	定 員	現 員						備 考			
		1 級		2 級		3 級					
		事務吏員	事務吏員	技術吏員	事務吏員	技術吏員	嘱託 雇 員		よ う 人	計	
昭和25年度	2,951	1	69	73	560	683	193	834	396	2,809	
昭和26年度	3,075	1	100	125	631	723	145	780	406	2,911	
総 数	3,014	1	112	146	681	768	98	757	398	2,961	
総 務											
秘書	11	—	1	—	3	2	—	4	1	11	
広報	11	—	2	—	4	—	1	4	—	11	
企 業 統 計	19	—	2	—	8	2	—	8	—	21	
財 政 務 方 外 事	20	—	2	—	9	—	1	7	3	22	
地 税 渉 字	40	—	4	—	20	—	—	14	1	39	
	22	1	2	—	11	1	—	8	1	24	
	20	—	4	—	10	—	—	4	1	19	
	26	—	2	—	14	—	—	10	1	27	
	12	—	—	—	1	1	2	1	—	5	
	2	—	—	—	2	—	—	—	—	2	
民 生											
児童	35	—	4	—	13	1	6	6	5	35	
保 険 世 話	19	—	2	—	5	1	—	4	1	13	
	4	—	1	—	2	—	—	1	—	4	
	33	—	3	—	12	—	—	16	2	33	
経 済											
工 維 政 安 保	33	—	4	3	9	5	2	7	—	30	
	18	—	2	1	5	4	1	3	1	17	
	13	—	2	—	6	—	—	4	1	13	
	4	—	—	—	1	—	—	3	—	4	
農 林											
務 経 改 産 産 務	43	—	4	5	4	19	1	9	2	44	
	20	—	2	2	9	2	1	2	1	19	
	169	—	1	6	1	122	—	38	—	168	
	47	—	1	6	2	17	—	10	10	46	
	30	—	3	2	4	9	1	4	5	28	
	105	—	1	15	3	70	2	9	2	102	
土 木											
理 路 港 画 築	27	—	3	1	7	3	1	10	2	27	
	27	—	1	6	5	7	—	7	1	27	
	26	—	1	6	5	4	—	9	1	26	
	27	—	—	3	6	8	—	7	1	25	
	51	—	2	7	7	24	1	7	2	50	
衛 生											
務 衛 防	18	—	2	2	4	3	1	4	2	18	
	21	—	1	2	5	7	1	4	1	21	
	18	—	1	2	7	2	1	3	1	17	
農 地											
地 拓 地	21	—	3	—	8	1	—	7	1	20	
	33	—	2	2	8	6	6	6	—	30	
	77	—	1	9	10	30	2	19	—	71	
出 納	58	—	3	—	14	3	—	26	12	58	

(統)

区 分	定 員	現					員				備 考
		1 級	2 級		3 級		嘱 託	雇 員	よ 5 人	計	
		事務吏員	事務吏員	技術吏員	事務吏員	技術吏員					
地 事											
高坂大今	志井野立	65	—	4	1	32	13	1	10	3	64
		82	—	4	1	42	12	5	15	3	82
		90	—	2	3	43	26	4	11	3	92
		63	—	3	1	28	12	3	13	3	63
丹南二若	生糸州狭	62	—	2	—	29	15	3	9	3	61
		68	—	3	—	34	15	3	10	3	68
		67	—	3	—	30	13	5	10	3	64
		78	—	3	1	29	21	5	16	3	78
土 木											
福三大勝	井国野山	63	—	1	2	1	13	1	9	35	62
		47	—	—	1	2	15	2	6	22	48
		40	—	—	1	2	10	1	7	19	40
		19	—	—	1	1	5	1	2	8	18
朝武粟敦	日生部賀	22	—	—	1	1	4	—	4	12	22
		38	—	—	1	2	10	—	3	22	38
		26	—	—	1	2	7	2	1	13	26
		30	—	—	1	2	9	—	4	15	31
小大三四	浜防港浦	38	—	—	1	3	11	—	1	22	38
		11	—	—	1	1	6	—	2	1	11
		4	—	—	1	2	1	—	—	—	4
		2	—	—	—	—	1	—	—	—	1
茶福敦竹	崎興興川	3	—	—	—	1	—	1	—	—	2
		40	—	2	2	5	13	2	13	2	39
		17	—	—	1	2	6	—	9	—	18
		16	—	—	2	2	8	2	1	—	15
保 健											
福金大勝	井津野山	60	—	—	3	6	15	1	32	3	60
		43	—	1	1	6	7	5	18	2	40
		22	—	—	—	2	6	1	12	1	22
		19	—	—	1	2	5	—	7	1	16
鯖朝武敦	江日生賀	26	—	—	1	1	7	—	13	1	23
		21	—	—	1	2	3	—	13	1	20
		31	—	—	1	5	8	—	15	2	31
		26	—	—	1	2	5	—	15	1	24
三小	方浜	16	—	—	—	4	1	1	8	1	15
		31	—	1	1	3	5	1	17	2	30
病 看	院院研学	86	—	2	9	2	13	2	43	12	83
		50	—	—	2	5	5	1	29	7	49
		17	—	—	1	1	6	—	6	2	16
		3	—	—	—	—	1	—	1	1	3

(統)

区 分	定 員	現 員							備 考		
		1 級		2 級		3 級		嘱 託 雇 員		よ 5 人	計
		事務吏員	事務吏員	技術吏員	事務吏員	技術吏員	事務吏員				
県東中敦 児地	70	—	4	—	49	—	3	12	1	69	
	10	—	1	—	2	1	1	3	3	11	
	8	—	2	—	4	2	—	2	2	12	
	4	—	1	—	3	1	—	—	1	6	
産愛和雲 雀ヶ	10	—	—	—	1	2	—	5	2	10	
	6	—	—	—	—	1	—	3	1	5	
	13	—	1	—	8	—	—	1	3	13	
	12	—	1	—	2	—	2	3	4	12	
窯織原工 芸	10	—	—	1	1	4	—	3	1	10	
	36	—	—	3	1	7	—	8	16	35	
	5	—	—	1	1	2	—	—	1	5	
	7	—	—	1	1	2	—	—	2	6	
蚕蚕繭副 取	6	—	—	1	1	2	—	2	—	6	
	15	—	—	1	1	4	—	4	4	14	
	19	—	—	1	1	2	—	3	12	19	
	5	—	—	—	1	2	—	—	2	5	
濃水有林 畜	50	—	—	4	1	17	2	15	12	51	
	20	—	—	1	1	6	—	2	10	20	
	25	—	—	2	1	5	—	2	15	25	
	5	—	—	1	1	2	—	—	1	5	
真陸九 名頭	9	—	—	2	1	5	—	2	—	10	
	1	—	—	1	—	—	1	—	—	2	
職 補 福福福朝	6	—	—	—	1	3	—	1	1	6	
	5	—	—	—	2	—	—	3	—	5	
	4	—	—	—	—	2	—	2	—	4	
	3	—	—	—	2	—	—	2	—	4	
武敦三福 洋自	5	—	—	—	1	4	—	—	—	5	
	5	—	—	—	2	2	—	1	—	5	
	6	—	—	—	1	1	—	3	1	6	
	18	—	1	—	2	2	1	2	9	17	
勞 政 福大武敦	4	—	—	—	2	—	2	—	—	4	
	3	—	—	—	2	—	—	1	—	3	
	4	—	1	—	2	—	—	1	—	4	
	3	—	—	—	1	—	1	1	—	3	

一課局別一

2、教育委員会事務局職員

昭和28年6月1日現在

福井県教育委員会事務局庶務課調

区 分	総 数	2 級	2 級	3 級	3 級	嘱 託	主 事 補	よ 5 人	団体職員	教員籍
		事務吏員	技術吏員	事務吏員	技術吏員					
昭和26年数	117	24	1	50	4	5	27	6	—	—
庶務課	113	21	8	46	3	4	24	7	10	28
学校施設指導	18	2	—	7	—	3	5	1	2	—
教育課	15	5	—	5	—	—	5	—	5	2
教育課	9	1	—	4	2	—	1	1	—	1
教育課	16	4	6	4	—	—	1	1	3	2
社会教育課	17	2	2	9	1	1	1	1	—	1
高坂大	3	1	—	1	—	—	—	1	—	2
立井野	3	1	—	1	—	—	1	—	—	2
今丹南二	3	1	—	1	—	—	1	—	—	2
立生条州	3	1	—	1	—	—	1	—	—	1
立生条州	3	—	—	2	—	—	1	—	—	2
若狭教育研究所	3	1	—	2	—	—	—	—	—	1
若狭教育研究所	15	1	—	7	—	—	5	2	—	—
若狭教育研究所	—	—	—	—	—	—	—	—	—	9

一局別一

3、各種委員会事務局職員

昭和27年12月31日現在

県 人 事 課 調

区 分	総 数	吏員又はこれに相当する職員	嘱託雇傭人又はこれに相当する職員
昭和25年数	51	23	28
昭和26年数	67	37	30
県議会事務局	24	11	13
人事委員会事務局	11	7	4
選挙管理委員会事務局	3	3	—
監査委員会事務局	7	5	2
労働委員会事務局	13	8	5
農業委員会事務局	3	3	—
県公安委員会事務局	—	—	—
漁業調整委員会事務局	6	—	6

4、市町村の職員

昭和27年12月31日現在

県地方課調

区分	計	嘱託、雇		区分	計	嘱託、雇		区分	計	嘱託、雇	
		員又はこれに相当する職員	又はこれに相当する職員			員又はこれに相当する職員	又はこれに相当する職員			員又はこれに相当する職員	又はこれに相当する職員
総計	3,342	2,224	1,118	雄加呂村	18	17	1	鹿谷村	20	16	4
市計	1,205	524	681	島戸原村	11	9	2	鹿羽村	11	10	1
福井市	673	237	436	加芦吉北	28	21	7				
敦賀市	170	74	96	木村	5	5	—	今立郡	228	181	47
小浜市	162	88	74	細呂木	17	16	1	鯖江町	53	41	12
郡計	2,137	1,700	437	坪江村	14	10	4	北野村	13	10	3
足羽郡	116	104	12	伊東十郷	13	11	2	味真野村	11	8	3
吉田郡	195	146	49	津畷	8	8	—	北新庄村	11	10	1
丹波郡	518	421	97	長岡	11	10	1	神明町	17	10	7
大井郡	399	318	81	高津	22	20	2	中河村	10	8	2
今立郡	228	181	47	鳴磯	35	19	16	片上村	10	7	3
丹南郡	205	164	41	鹿部	16	13	3	中山村	10	9	2
敦賀郡	89	73	16	春大兵	41	22	19	北中山村	11	9	2
方郡	78	49	29	関本	7	7	—	南中山村	10	8	2
三遠大	113	94	19	大木	22	20	2	粟田部町	10	9	1
足羽郡	116	104	12	木部	9	8	1	岡本村	13	9	4
酒生村	9	9	—	四郷	14	14	—	上池田村	22	19	3
下宇坂村	7	6	1	安寺	42	33	9	下池田村	11	10	1
上宇坂村	10	9	1	本郷	16	13	3	服間村	13	11	2
一乗谷村	11	9	2	栗	11	10	1	和田村	13	12	1
東郷村	16	12	4	大野郡	399	318	81	丹生郡	205	164	41
上文殊村	10	9	1	大野町	50	37	13	朝日町	15	12	3
下文津村	13	13	—	大小野	10	8	2	立待川	14	9	5
麻生村	13	12	1	山側	9	9	—	吉川	10	6	4
六条村	12	11	1	下庄	20	20	—	豊宮	10	10	—
吉田郡	195	146	49	羽生	8	8	—	宮崎	15	15	—
河合村	13	8	5	芦見	3	2	1	白山村	12	11	1
河森町	43	31	12	上味	8	7	1	山崎浦	10	10	—
中藤島村	16	15	1	下味	7	6	1	城ヶ浦	10	10	—
岡保村	12	11	1	上庄	24	12	12	越見	14	13	1
東藤島村	14	11	3	西谷	12	10	2	越見	11	8	3
松岡町	36	23	13	上穴	20	9	11	殿下	11	7	4
吉野村	6	5	1	下穴	10	10	—	織田	9	7	2
五領ヶ島村	8	7	1	石徹	20	10	10	系志	14	12	2
志比谷村	11	9	2	五箇	9	6	3	志津	10	6	4
下志比村	12	9	3	阪谷	8	8	—	西安	12	10	2
浄法寺村	8	7	1	富田	15	13	2	三方	12	10	2
上志比村	16	10	6	平泉	17	17	—	天津	14	9	5
坂井郡	518	421	97	勝山	9	9	—	南条郡	89	73	16
三国町	39	30	9	勝岡	67	53	14	王子保	16	15	1
新保村	6	5	1	村北	11	10	1	南日野	8	7	1
				野荒北	16	10	6	北柳山	6	5	1
					14	9	5	南柳山	6	6	—
								湯尾	4	4	—
								宅良	9	8	1
								今庄	12	11	1
								堺野	11	8	3
									17	9	8

(続)

市町村別	計	吏員又はこれに相当する職員		市町村別	計	嘱託、雇傭人又はこれに相当する職員		市町村別	計	嘱託、雇傭人又はこれに相当する職員	
		相	職			相	職			相	職
敦賀郡	78	49	29	南西郷村	16	12	4	知三村	10	8	2
東浦村	12	10	2	北西郷村	19	11	8	奥名田村	12	7	5
東郷村	12	7	5	耳東村	15	15	—	大飯郡	109	82	27
中郷村	21	9	12	山東村	14	12	2	高浜町	23	15	8
愛宕村	12	9	3	遠敷郡	87	68	19	内浦村	9	9	—
粟野村	21	14	7	鳥羽村	12	9	3	青郷村	10	9	1
三方郡	113	94	19	能生村	11	11	—	和田村	13	11	2
十八村	13	11	2	瓜生村	12	7	5	佐分利村	17	12	5
西田村	19	18	1	熊宅村	11	10	1	本郷村	21	15	6
	17	15	2	三野村	8	7	1	加斗村	10	6	4
				宮川村	11	9	2	大島村	6	5	1

5、議員定員

昭和27年12月31日現在

福井県選挙管理委員会調

区	分	県選出衆議院議員	県選出参議院議員	県議会議員	市町村議会議員
定	数	4	2	41	2,339

＝市町村別＝

6、衆議院議員総選挙

(昭和27年10月1日執行)

福井県選挙管理委員会調

◎利用者のために◎

- この表は昭和27年10月1日執行衆議院議員総選挙の投票結果を示したものである。
- 議員定数4名立候補者数11名

区	分	選挙当日の有権者数			投票者数			棄権者数			投票率		
		男	女	計	男	女	計	男	女	計	男	女	計
総	数	197,770	226,169	423,939	176,214	185,396	361,610	21,556	40,773	62,329	89.10	81.94	85.30
福井市		28,195	33,008	61,203	24,428	25,960	50,388	3,767	7,043	10,815	86.63	78.64	82.32
敦賀市		8,055	9,271	17,326	7,400	8,033	15,433	655	1,233	1,893	91.86	86.64	89.07
小浜市		11,538	13,549	25,087	10,091	10,582	20,673	1,447	2,967	4,414	87.45	78.00	82.40
足羽郡		9,279	11,140	20,419	8,475	9,721	18,196	804	1,419	2,223	91.43	87.26	89.11
吉田郡		8,329	9,269	17,598	7,437	7,238	14,675	892	2,031	2,923	89.23	78.09	83.38
坂井郡		11,457	12,835	24,292	9,995	9,761	19,756	1,462	3,074	4,536	87.24	76.05	81.33
大野郡		31,939	36,544	68,483	28,971	31,358	60,329	2,963	5,186	8,154	90.71	85.81	88.09
今立郡		24,814	28,093	52,907	21,767	23,657	45,424	3,047	4,436	7,483	87.72	84.21	85.84
丹生郡		18,826	21,567	40,393	16,450	17,034	33,484	2,376	4,533	6,909	87.38	78.98	82.89
南条郡		17,197	19,334	36,531	15,658	16,533	32,196	1,539	2,796	4,335	91.05	85.53	88.13
敦賀郡		5,861	6,428	12,289	5,223	4,896	10,119	638	1,532	2,170	89.12	76.17	82.34
三方郡		5,006	5,471	10,477	4,350	4,031	8,381	656	1,440	2,096	86.90	73.68	79.99
大飯郡		7,160	8,029	15,189	6,478	6,411	12,889	682	1,618	2,300	90.47	79.85	84.86
		4,276	4,853	9,129	4,100	4,392	8,492	176	461	637	95.88	90.50	93.02
		5,838	6,778	12,616	5,391	5,784	11,175	447	994	1,441	92.34	85.33	88.58

(続)

区 分	選挙当日の有権者数			投 票 者 数			棄 権 者 数			投 票 率		
	男	女	計	男	女	計	男	女	計	男	女	計
足 羽 郡	8,329	9,269	17,598	7,437	7,238	14,675	892	2,031	2,923	89.28	78.09	83.38
酒 生 村	912	992	1,904	821	773	1,594	91	219	310	90.02	77.92	83.72
下 字 坂 村	656	732	1,388	556	515	1,071	100	217	317	84.76	70.36	77.16
上 字 坂 村	400	451	851	307	286	593	93	165	258	76.75	63.41	69.63
一 乘 谷 村	417	451	863	360	266	626	57	185	242	86.33	58.98	72.12
東 郷 村	1,112	1,264	2,376	1,004	982	1,986	108	282	390	90.29	77.69	83.59
上 文 殊 村	779	872	1,651	673	665	1,338	106	207	313	86.39	76.26	81.04
下 文 殊 村	803	876	1,679	724	684	1,403	79	192	271	90.16	78.08	83.86
麻 生 津 村	1,235	1,364	2,599	1,097	1,035	2,132	138	329	467	88.83	75.88	82.03
六 条 村	797	910	1,707	743	804	1,547	54	106	160	93.22	88.35	90.63
社 村	1,218	1,357	2,575	1,152	1,228	2,380	66	129	195	94.58	90.49	92.43
吉 田 郡	11,457	12,835	24,292	9,995	9,761	19,756	1,462	3,074	4,536	87.24	76.05	81.33
河 合 町	920	1,004	1,924	832	804	1,636	88	200	288	90.76	79.78	85.03
森 田 町	1,920	2,205	4,125	1,694	1,809	3,503	226	396	622	88.23	82.04	84.92
中 藤 島 村	1,045	1,188	2,233	974	1,022	1,996	71	166	237	93.97	86.20	89.83
岡 保 島 村	830	917	1,747	761	644	1,405	69	273	342	91.69	70.23	80.42
東 藤 島 村	1,082	1,222	2,304	963	932	1,895	119	290	409	88.91	76.26	82.75
松 岡 町	1,667	1,969	3,636	1,337	1,302	2,639	330	667	997	80.19	66.13	72.58
吉 野 村	409	447	856	349	316	665	60	131	191	85.33	70.69	77.69
五 領 々 島 村	447	463	910	395	369	764	52	94	146	88.37	79.70	83.96
志 比 谷 村	540	466	1,006	478	365	843	62	101	163	88.52	78.33	83.80
下 志 比 村	1,008	1,145	2,153	874	900	1,774	134	245	379	86.71	78.60	82.40
浄 法 寺 村	395	463	858	338	319	657	57	144	201	85.57	68.90	76.57
上 志 比 村	1,194	1,346	2,540	1,000	979	1,979	194	367	561	83.75	72.68	77.88
坂 井 郡	31,939	36,544	68,483	28,971	31,358	60,329	2,968	5,186	8,154	90.71	85.81	88.09
三 国 町	2,695	3,225	5,920	2,414	2,933	5,347	281	292	573	89.57	90.95	90.32
新 保 島 村	409	550	959	380	511	891	29	39	63	92.91	92.91	92.91
雄 加 戸 村	1,402	1,864	3,266	1,118	1,627	2,745	284	237	521	79.74	87.29	84.05
加 声 原 町	661	753	1,414	616	614	1,230	45	139	184	93.19	81.54	86.90
加 声 原 町	1,465	1,960	3,425	1,356	1,710	3,066	109	250	359	92.60	87.24	89.52
吉 崎 村	133	187	325	131	172	303	7	15	22	94.93	91.98	93.23
北 鴻 呂 木 村	1,007	1,193	2,200	885	979	1,864	122	214	336	87.88	82.06	84.73
細 呂 木 村	1,171	1,308	2,479	1,058	1,110	2,163	113	193	311	90.35	84.86	87.45
坪 岳 村	933	1,045	1,983	866	892	1,758	72	153	225	92.32	85.36	88.65
劔 江 村	399	433	832	376	402	778	23	31	54	94.23	92.33	93.51
伊 井 村	699	763	1,467	663	694	1,357	36	74	110	94.85	90.36	92.50
東 十 津 町	1,265	1,405	2,670	1,198	1,253	2,451	67	152	219	94.70	89.18	91.80
金 津 町	1,445	1,708	3,153	1,364	1,558	2,922	81	150	231	93.94	91.22	92.67
敵 岡 村	1,105	1,203	2,308	1,016	1,003	2,019	89	200	289	91.95	83.37	87.48
丸 久 町	1,549	1,842	3,391	1,362	1,648	3,010	187	194	381	87.93	89.47	88.96
竹 田 村	338	349	637	312	307	619	26	42	63	92.07	85.52	90.10
高 椋 村	1,732	1,946	3,678	1,628	1,667	3,295	104	279	383	93.99	85.64	89.59
鳴 鹿 村	673	724	1,397	557	487	1,044	116	237	353	80.27	67.24	74.73
磯 部 江 村	1,158	1,279	2,437	993	961	1,954	165	318	483	85.75	75.14	80.18
春 江 町	2,803	3,138	5,941	2,411	2,379	4,790	392	759	1,151	80.01	75.81	80.63
大 石 村	798	832	1,630	743	674	1,417	55	158	213	93.11	80.05	86.93
兵 庫 村	498	492	990	485	436	921	13	56	69	97.40	88.62	93.03
大 関 村	641	662	1,303	621	652	1,273	20	10	30	97.04	98.34	97.70
大 本 木 村	1,103	1,208	2,311	1,046	1,111	2,157	57	97	154	94.83	91.97	93.30
木 部 村	1,102	1,202	2,304	1,047	1,072	2,119	55	130	185	95.00	89.18	91.97
浜 四 郷 村	758	830	1,588	722	756	1,478	36	74	110	95.25	91.08	93.07
鴨 村	1,030	1,162	2,192	939	995	1,934	91	167	258	91.17	85.62	88.23

(統)

区 分	選挙当日の有権者数			投 票 者 数			棄 権 者 数			投 票 率		
	男	女	計	男	女	計	男	女	計	男	女	計
大安寺村	586	666	1,252	553	565	1,118	33	101	134	94.36	84.83	89.30
小郷村	618	611	1,229	558	504	1,062	60	107	167	90.29	82.43	86.41
本郷村	705	772	1,477	665	680	1,345	40	92	132	94.32	88.08	91.06
鷹巣村	1,048	1,227	2,275	888	1,006	1,894	160	221	331	84.73	81.98	83.25
大野郡	24,814	28,093	52,907	21,767	23,657	45,424	3,047	4,436	7,483	87.72	84.21	85.84
大野町	4,216	5,184	9,400	3,759	4,620	8,379	457	564	1,021	89.16	89.12	89.14
山側村	511	536	1,047	475	484	959	36	52	88	92.95	90.29	91.59
乾庄村	416	465	881	393	421	814	23	44	67	94.47	90.53	92.40
下羽生村	1,651	1,879	3,530	1,498	1,641	3,139	153	238	391	90.73	87.33	88.92
羽生村	599	667	1,266	515	490	1,005	84	177	261	85.97	73.45	79.38
芦見村	163	173	341	154	155	309	14	18	32	91.66	89.59	90.62
上味見村	430	481	911	380	410	790	50	71	121	88.37	85.23	86.72
下味見村	261	298	559	226	218	444	35	80	115	86.59	73.15	79.43
上庄谷村	1,964	2,002	3,966	1,713	1,652	3,365	251	350	601	87.21	82.51	84.84
上谷村	701	727	1,428	568	626	1,194	133	101	234	80.88	86.10	83.54
上穴馬村	637	695	1,332	527	513	1,040	110	182	292	82.73	73.81	78.07
下穴馬村	700	587	1,287	610	463	1,078	90	119	209	87.14	79.72	83.76
石徹白村	370	358	723	319	286	605	51	72	123	86.21	79.88	83.10
阪谷村	977	1,055	2,032	811	777	1,588	166	278	444	83.00	73.64	78.15
阪谷村	378	370	748	344	314	658	34	56	90	91.01	84.86	87.97
富田村	1,242	1,360	2,602	1,152	1,225	2,377	90	135	225	92.75	90.07	91.35
平泉寺村	609	657	1,266	523	498	1,026	81	159	240	86.69	75.79	81.04
勝山町	4,125	5,227	9,352	3,603	4,469	8,072	517	753	1,270	87.46	85.49	86.36
岡村	719	804	1,523	650	654	1,304	69	150	219	90.40	81.34	85.62
野向村	585	613	1,198	492	469	961	93	144	237	84.10	76.51	80.22
北谷村	582	589	1,171	469	459	923	113	130	243	80.58	77.93	79.24
荒土村	778	910	1,638	643	735	1,378	135	175	310	82.68	80.76	81.64
北郷村	823	925	1,743	743	811	1,554	80	114	194	90.23	87.68	88.90
鹿谷村	960	1,077	2,037	809	851	1,660	151	226	377	84.27	79.01	81.49
選羽村	412	454	866	331	411	792	31	43	74	92.48	90.52	91.45
今立郡	18,926	21,567	40,393	16,450	17,034	33,484	2,376	4,533	6,909	87.38	78.98	82.89
鯖江町	3,596	4,506	8,102	3,194	3,832	7,026	402	674	1,076	88.79	85.04	86.71
北日野村	841	906	1,747	738	642	1,380	103	264	367	87.75	70.86	78.99
味真野村	1,296	1,453	2,749	1,149	1,109	2,258	147	344	491	88.66	76.32	82.14
北新庄村	746	831	1,577	709	685	1,394	37	146	183	95.04	82.43	88.40
神明町	1,959	2,076	4,035	1,611	1,592	3,203	348	484	832	82.24	76.69	79.38
中河村	1,031	1,177	2,208	983	1,024	2,007	48	153	201	95.34	87.00	90.90
片上村	550	605	1,155	516	500	1,016	34	105	139	93.82	82.64	87.97
北中山村	1,123	1,268	2,391	982	929	1,911	141	339	480	87.44	73.26	79.92
南中山村	816	990	1,806	757	836	1,593	59	154	213	92.77	84.44	88.21
粟田部町	917	1,242	2,159	855	1,093	1,948	62	149	211	93.24	88.00	90.23
岡本村	1,219	1,417	2,636	1,040	1,096	2,136	179	321	500	85.32	77.35	81.03
上池田村	1,940	2,078	4,018	1,497	1,306	2,803	443	772	1,215	77.16	62.85	69.76
下池田村	368	378	746	300	246	546	68	132	200	81.52	65.08	73.19
服間村	929	1,038	1,967	807	844	1,651	122	194	316	86.87	81.31	83.93
河和田村	1,495	1,602	3,097	1,312	1,300	2,612	183	302	485	87.76	81.15	84.34

(続)

区 分	選挙当日の有権者数			投 票 者 数			棄 権 者 数			投 票 率		
	男	女	計	男	女	計	男	女	計	男	女	計
丹 生 郡	17,197	19,334	36,531	15,658	16,538	32,196	1,539	2,796	4,335	91.05	85.53	88.13
朝日町	1,733	1,976	3,709	1,616	1,650	3,266	117	326	443	93.24	83.50	88.05
立待村	1,167	1,342	2,509	1,085	1,172	2,257	82	170	252	92.97	87.33	90.00
吉川村	826	927	1,753	777	802	1,579	49	125	174	94.07	86.52	90.07
豊宮村	747	900	1,647	673	681	1,354	74	219	293	90.08	75.67	82.21
崎村	1,118	1,255	2,373	981	959	1,940	137	296	433	88.24	76.42	82.60
白山村	907	962	1,869	808	777	1,585	99	185	284	89.07	80.80	84.90
城崎村	1,193	1,334	2,527	1,008	1,070	2,078	185	264	449	84.49	80.20	82.23
ヶ浦町	1,768	1,995	3,763	1,602	1,737	3,339	166	258	424	90.90	87.00	88.70
四越村	1,008	1,103	2,111	859	929	1,788	149	174	323	85.00	84.22	84.70
越見村	775	937	1,712	645	809	1,454	130	128	258	83.22	86.33	84.52
殿下村	544	561	1,105	472	464	936	72	97	169	86.76	82.71	84.71
織田町	1,535	1,761	3,296	1,417	1,528	2,945	118	233	351	92.31	86.96	89.35
糸津村	761	818	1,579	697	704	1,401	64	114	178	91.59	86.72	88.73
志生村	879	930	1,809	835	867	1,702	44	63	107	94.99	93.23	94.09
西安居村	681	773	1,454	658	723	1,381	23	50	73	96.62	93.53	94.98
三方村	599	696	1,295	576	612	1,188	23	84	107	96.18	87.93	91.74
天津村	956	1,064	2,020	949	1,054	2,003	7	10	17	99.25	99.05	99.16
南 条 郡	5,861	6,428	12,289	5,223	4,836	10,119	638	1,532	2,170	89.12	76.17	82.34
王子保村	965	1,053	2,018	869	769	1,638	96	284	380	90.05	73.03	81.17
南日野村	575	620	1,195	521	490	1,011	54	130	184	90.61	79.03	84.60
北柳山村	505	551	1,056	469	467	936	36	84	120	92.87	84.76	88.64
南柳山村	401	414	815	349	281	630	52	133	185	87.03	67.87	77.30
湯尾村	406	456	862	363	375	738	43	81	124	89.41	82.24	85.61
宅良村	504	547	1,051	442	464	906	62	83	145	87.70	84.83	86.20
今庄村	897	987	1,884	816	835	1,651	81	152	233	90.93	84.60	87.63
堺村	566	621	1,187	497	466	963	69	155	224	87.81	75.04	81.13
河野村	1,042	1,179	2,221	897	749	1,646	145	430	575	86.08	63.53	74.11
敦 賀 郡	5,006	5,471	10,477	4,350	4,031	8,381	656	1,440	2,096	86.90	73.68	79.99
東浦村	965	1,080	2,045	818	761	1,579	147	319	466	84.77	70.46	77.21
中郷村	915	1,013	1,928	802	740	1,542	113	273	386	87.65	73.05	79.98
東郷村	591	698	1,289	536	538	1,074	55	160	215	90.69	77.08	83.32
中愛村	784	785	1,569	667	593	1,260	117	192	309	85.08	75.54	80.31
栗野村	1,751	1,895	3,646	1,527	1,399	2,926	224	496	720	87.21	73.83	80.25
三 方 郡	7,160	8,029	15,189	6,478	6,411	12,389	682	1,618	2,300	90.47	79.85	84.86
十八村	876	945	1,821	816	834	1,650	60	111	171	93.15	88.25	90.61
西田村	1,605	1,861	3,466	1,467	1,573	3,040	138	288	426	91.40	84.52	87.71
南西郷村	725	813	1,538	675	619	1,294	50	194	244	93.10	76.14	84.14
北西郷村	774	899	1,673	735	753	1,488	39	146	185	94.96	83.76	88.94
	586	731	1,317	568	700	1,268	18	31	49	96.76	95.75	96.20
耳東村	1,516	1,612	3,128	1,307	1,062	2,369	209	550	759	86.21	65.88	75.74
山東村	1,078	1,168	2,246	910	870	1,780	168	298	466	84.42	74.49	79.25

(続)

区 分	選挙当日の有権者数			投 票 者 数			棄 権 者 数			投 票 率		
	男	女	計	男	女	計	男	女	計	男	女	計
遠 敷 郡	4,276	4,853	9,129	4,100	4,392	8,492	176	461	637	95.88	90.50	93.02
鳥羽村	664	757	1,421	656	737	1,393	8	20	28	98.80	97.36	98.03
瓜生村	616	716	1,332	594	662	1,256	22	54	76	96.43	92.46	94.29
熊川村	398	469	867	385	420	805	13	49	62	96.73	89.55	92.85
三宅村	505	617	1,122	494	579	1,073	11	38	49	97.82	93.84	95.63
野木村	528	588	1,116	489	514	1,003	39	74	113	92.61	87.41	89.87
宮川村	346	388	734	339	362	701	7	26	33	97.98	93.30	95.50
知三村	636	656	1,292	593	554	1,147	43	102	145	93.24	84.45	88.78
奥名田村	583	662	1,245	550	564	1,114	33	98	131	94.34	85.20	89.40
大 飯 郡	5,838	6,778	12,616	5,391	5,784	11,175	447	994	1,441	92.34	85.33	88.58
高浜町	1,517	1,785	3,302	1,396	1,582	2,978	121	203	324	92.02	88.63	90.19
内浦村	463	516	979	419	412	831	44	104	148	90.40	79.84	84.88
青郷村	741	879	1,620	665	678	1,343	76	201	277	89.74	77.13	82.90
和田村	635	705	1,340	617	673	1,290	18	32	50	97.17	95.46	96.27
佐分利村	725	857	1,582	664	655	1,319	61	202	263	91.59	76.43	83.38
本郷村	948	1,134	2,082	868	996	1,864	80	138	218	91.56	87.83	89.53
加斗村	555	622	1,177	523	564	1,087	32	58	90	94.23	90.68	92.35
大島村	254	280	534	239	224	463	15	56	71	94.09	80.00	86.70

7、 党派別別得票数

昭和27年10月1日執行

福井県選挙管理委員会調

◎利用者のために◎

この表は昭和27年10月1日執行の衆議院議員総選挙の党派別得票数である。

総 数	自 由 党	改 進 党	社 会 党	共 産 党	無 所 属
358,622	217,433	54,450	49,054	3,356	34,329

＝市郡別＝

8、県教育委員会選挙委員

(昭和27年10月5日執行)

福井県選挙管理委員会調

◎利用者のために◎

1. この表は昭和27年10月5日執行福井県教育委員会委員選挙の投票結果を示す。
2. 立候補者数6名

区 分	選挙投日の有権者数			投票者数			棄権者数			投票率		
	男	女	計	男	女	計	男	女	計	男	女	計
総 数	195,357	223,421	418,778	119,805	127,710	247,515	75,552	95,711	171,263	61.33	57.16	59.10
福井市	27,602	32,264	59,866	12,867	13,821	26,688	14,735	18,443	33,178	46.61	42.83	44.57
敦賀市	8,024	9,231	17,255	5,078	5,890	10,968	2,946	3,341	6,287	63.29	63.81	63.56
武生市	11,339	13,353	24,692	8,364	9,030	17,394	2,975	4,323	7,298	73.76	67.63	70.44
小浜市	9,018	10,825	19,843	6,783	8,100	14,883	2,235	2,725	4,960	75.21	74.82	75.00
足羽郡	8,126	8,981	17,107	4,406	4,347	8,753	3,720	4,634	8,354	54.22	48.40	51.17
吉田郡	11,251	12,620	23,871	4,916	4,551	9,467	6,335	8,069	14,404	43.69	36.06	39.66
坂井郡	31,664	36,275	67,939	18,155	19,244	37,399	13,509	17,031	30,540	53.34	53.05	55.05
大野郡	24,731	28,009	52,740	15,397	16,718	32,115	9,334	11,291	20,625	62.26	59.69	60.89
今立郡	18,563	21,272	39,835	12,286	13,009	25,295	6,277	8,263	14,540	66.18	61.15	63.49
丹生郡	17,163	19,266	36,429	11,051	11,912	22,963	6,112	7,354	13,466	64.39	61.83	63.03
南条郡	5,833	6,407	12,240	3,946	3,739	7,685	1,887	2,668	4,555	67.65	58.36	62.79
敦賀郡	4,867	5,336	10,203	3,423	3,282	6,705	1,444	2,054	3,498	70.33	61.50	65.71
方郡	7,116	7,996	15,112	4,587	4,539	9,126	2,529	3,457	5,986	64.46	56.76	60.38
飯郡	4,263	4,847	9,110	3,829	4,204	8,033	434	643	1,077	89.82	86.73	88.18
大飯郡	5,797	6,739	12,536	4,717	5,324	10,041	1,080	1,415	2,495	81.37	78.99	80.09

